



# ملزمة حرف الذال (ذ)

إعداد: وصال الزعبي.

  
Reach  
British School

اقرأ الحروف الآتية:

خ ت ح د ا

ج ب س ر

ذراع



ذهب



ذئب

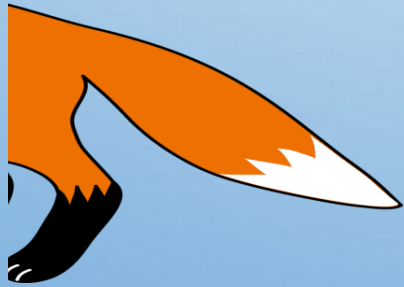


ذ

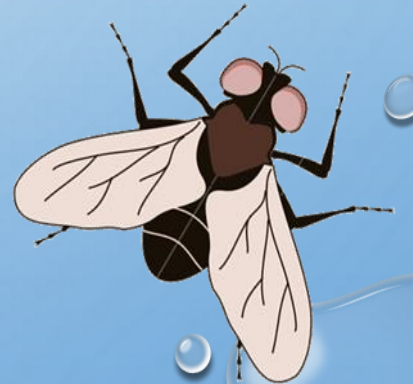
ذرة



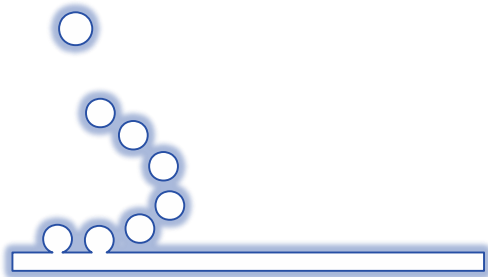
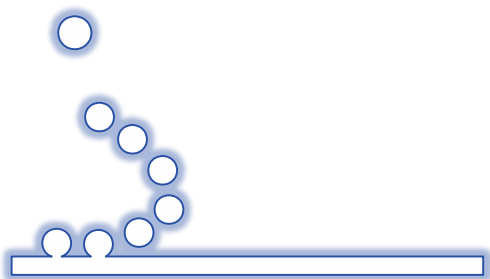
ذئب



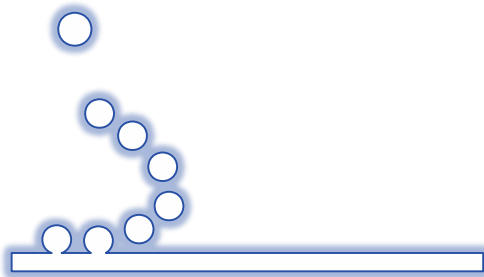
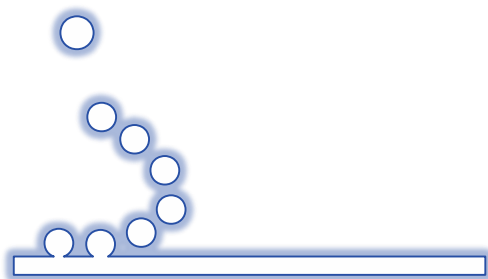
ذبابه



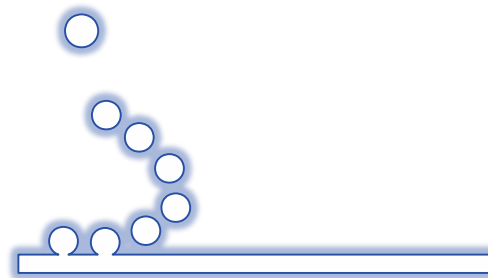
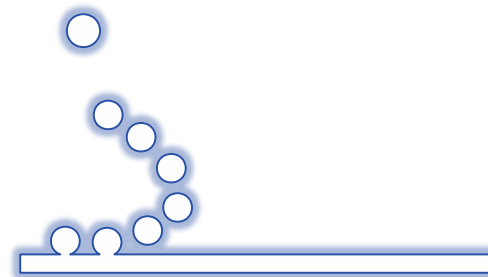
ح



ح



ح



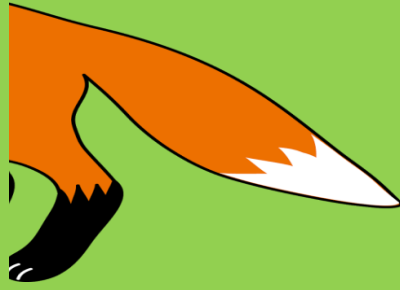
Hand



---

---

Fox



---

---

Corn



---

---

حرفي

ذ

أقروه

ذ

ذ

ذ

ذ

ذ

ذ

ذ

ذ

ذ

ذ

ذ

ذ

ذ

ذ

أبحث عنه

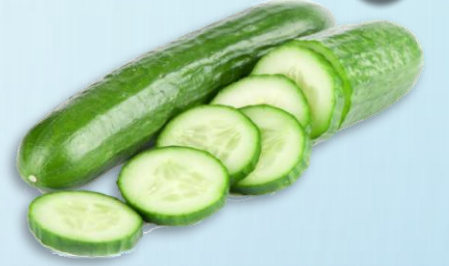
ذ

أكتبه

صل الصورة بالحرف بالمناسب:



ح



خ



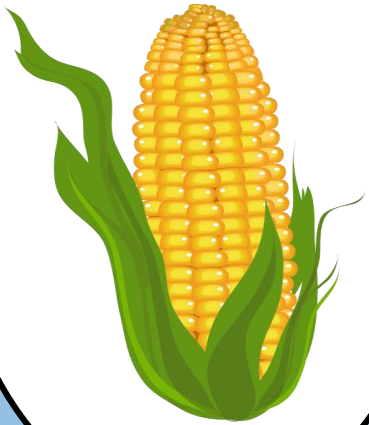
ح



ح



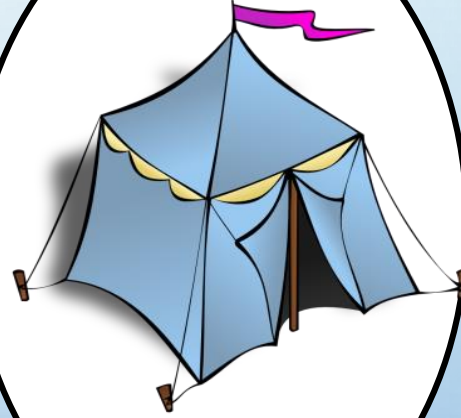
ضع دائرة حول الحرف المناسب للصورة:



خ ذ د



د ذ ب



ج ح خ



ح ج ث



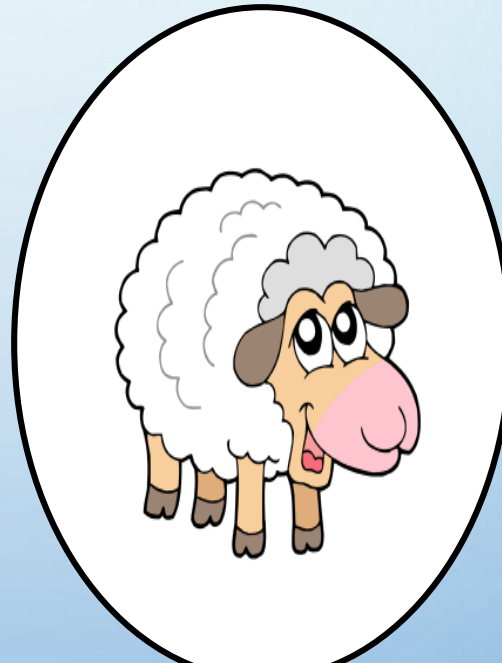
ضع دائرة حول الحرف المناسب للصورة:



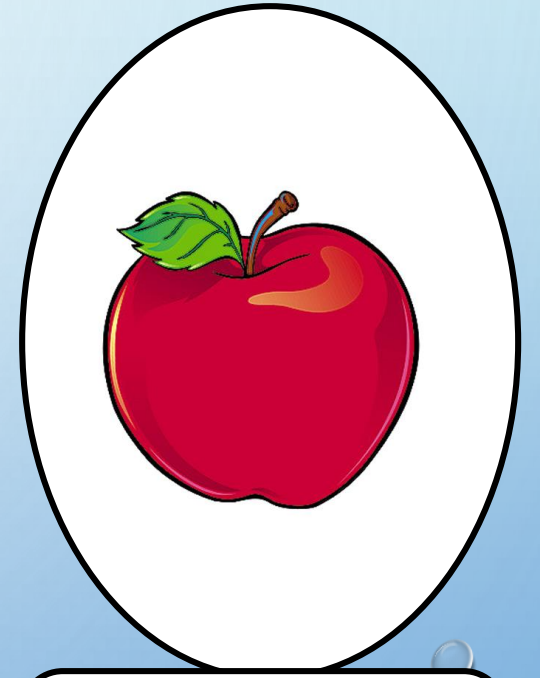
ج ح خ



د ج ذ

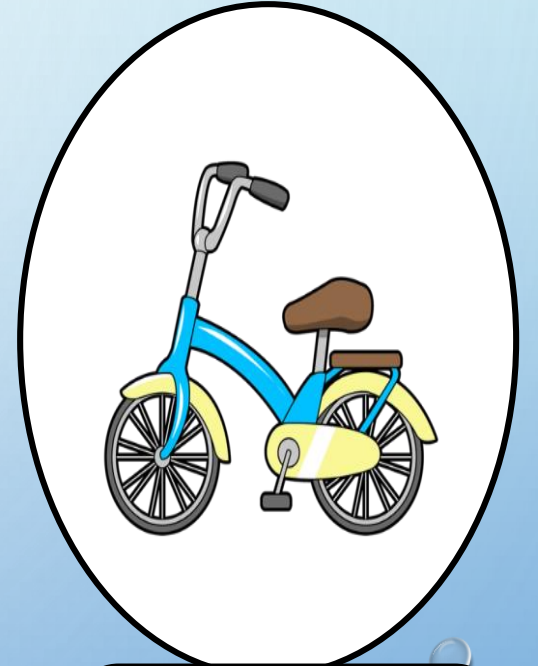


ح خ ث



ث ت ب

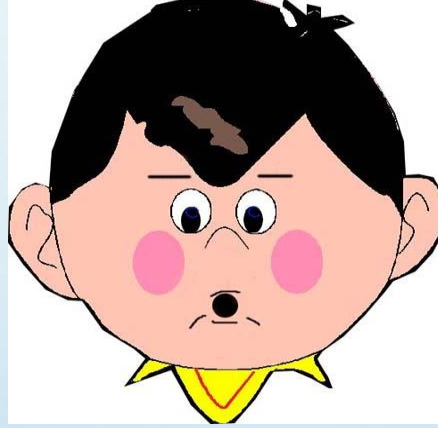
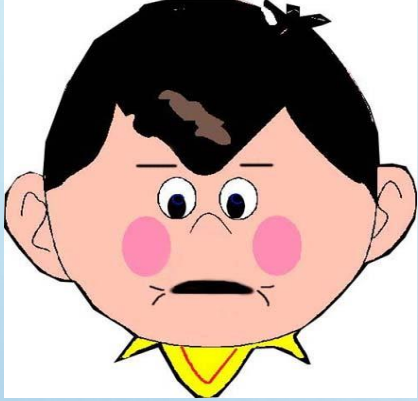
# أكتب الحرف المناسب للصورة:



أكتب الحرف المناسب للصورة:



أقرأ الحرف ذ مع مدوده القصيرة والطويلة :

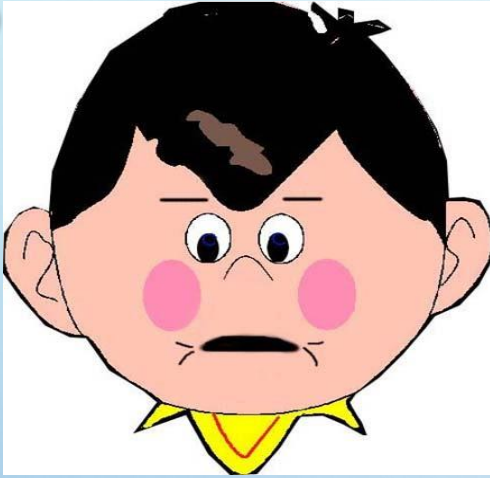


ذ  
ذآ

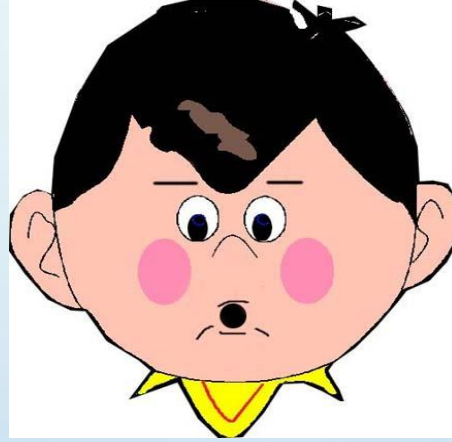
ذ  
ذآ

ذ  
ذآ

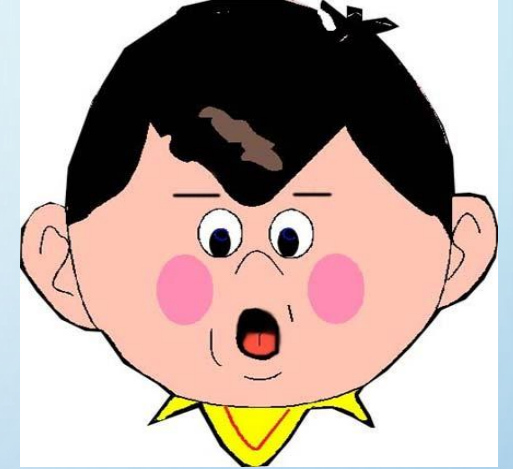
أكتب الحرف ذ مع مدوده القصيرة والطويلة :



Blank writing area with two horizontal lines for text.



Blank writing area with two horizontal lines for text.



Blank writing area with two horizontal lines for text.

اقرأ الكلمات البصرية التالية

أخت هذه عندي أخ أنا

هذا الله أحب بنت أب

أرى أم ولد بيت علم

اقرأ الكلمات البصرية التالية و علمها بالقلم بالشكل الصحيح

أخت أم بنت أنا الله

هذا عندي أب أخ أرى

هذه ولد أحب بيت علم

حاول أن  
تقرأ الجمل  
البصرية  
الآتية

أنا بنت

أنا ولد

هذا أب

هذه أم

هذا بيت

هذا علم



أنا عندي أم

أنا أحب الله

أنا ولد

هذه بنت

حاول أن  
تقرأ الجمل  
البصرية  
الآتية

أنا عندي أم

أنا أحب الله

أنا ولد

هذه بنت

حاول أن  
تقرأ الجمل  
البصرية  
الآتية

أنا عندي أخ

حاول أن  
تقرأ الجمل  
البصرية  
الآتية

أنا أرى علم

أنا أرى بنت

أنا عندي أب