



موقع اجاباتكم

www.ajabatkum.com

للمزيد اضغط على التلجرام هنا 



@aikhtibart

اختبار منتصف الفصل الدراسي الثاني للعام الدراسي ١٤٤٦

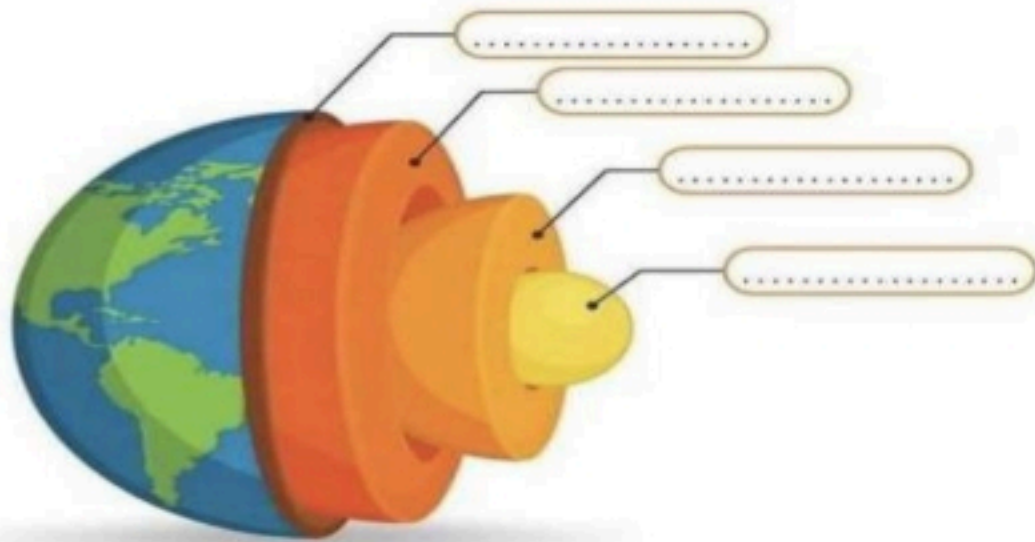
الصف: أول متوسط المادة: علوم الفصل: التاريخ: / / اليوم:

اسم الطالب/ة:

السؤال الأول: أ- ضلل/ ي كلمة صح أو خطأ لكل فقرة من الفقرات الآتية:

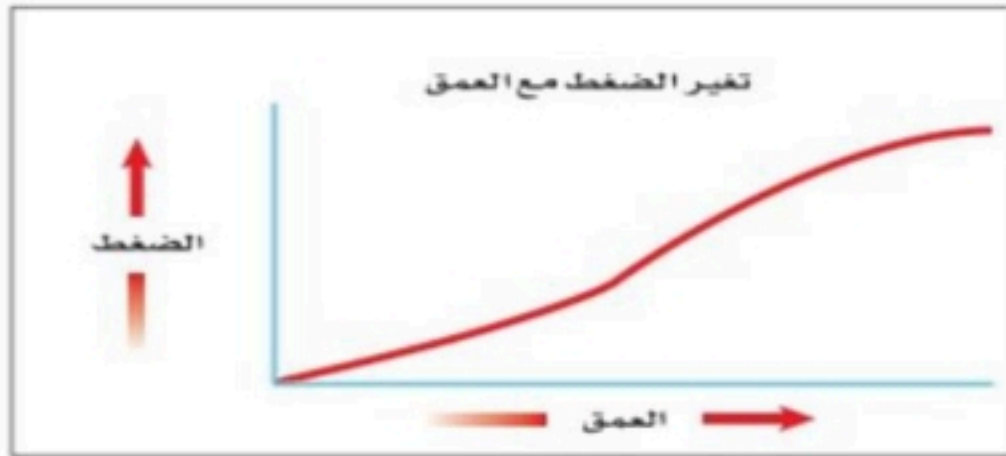
1	تتكون الصخور من معادن .	<input type="radio"/> صح	<input type="radio"/> خطأ
2	تتكون الصخور المتحولة نتيجة الحرارة الشديدة والضغط المرتفع التي تؤدي الى انصهار الصخر .	<input type="radio"/> صح	<input type="radio"/> خطأ
3	توصف المعادن جميعها بأنها مواد غير عضوية صلبه .	<input type="radio"/> صح	<input type="radio"/> خطأ
4	الطباشير والفحم تعدّ مثالاً على الصخور الرسوبية العضوية.	<input type="radio"/> صح	<input type="radio"/> خطأ
5	تسمى الصخور النارية التي تبرد تحت سطح الأرض بالصخور النارية السطحية .	<input type="radio"/> صح	<input type="radio"/> خطأ
6	من خصائص الصخور: اللون , المخدش واللمعان , الانقسام والمكسر .	<input type="radio"/> صح	<input type="radio"/> خطأ
7	الستار هو أكبر طبقات الأرض .	<input type="radio"/> صح	<input type="radio"/> خطأ
8	القوى التي تسبب تقارب الصفائح هي قوى الضغط .	<input type="radio"/> صح	<input type="radio"/> خطأ
9	تكون التجوية الكيميائية أكثر نشاطا في المناطق الاستوائية .	<input type="radio"/> صح	<input type="radio"/> خطأ

10 . اكتب طبقات الأرض التالي كما موضح في الشكل :



السؤال الثاني: أ- ظلل/ ي حرف الإجابة الصحيحة لكل فقرة من الفقرات التالية:

1	خليط من صخور تعرضت للتجوية ومواد عضوية وهواء ؟	أ) التربة	ب) الدبال	ج) المخلفات الحية	د) الصخر غير المتورق
2	ما الذي يغير الرسوبيات الى صخر رسوبي ؟	أ) التجوية والتعرية	ب) التراص والتماسك	ج) الحرارة والضغط	د) الانصهار
3	عملية سطحه كيميائية او ميكانيكية تؤدي إلى تفتت الصخور الى قطع صغيرة	أ) التجوية	ب) التعرية	ج) الترسيب	د) الصخور السطحية
4	أي عوامل التعرية يكون وديانا على شكل حرف U ؟	أ) الرياح	ب) المياه	ج) الجليد	د) الجاذبية
5	أي عوامل التعرية التالية تكون الكثبان الرملية ؟	أ) الرياح	ب) المياه	ج) الجاذبية	د) الجليد
6	ما المعدن الأكثر شيوعا على سطح الأرض ؟	أ) الفلسبار	ب) الكالسيت	ج) الكوارتز	د) الجبس
7	ما الاسم العلمي الذي يطلق على كتلة مؤلفه من رسوبيات وماء تتحرك على هيئة عجينة إلى أسفل تل ؟	أ) الزحف	ب) السقوط	ج) التدفق الطيني	د) انزلاق صخري
8	تفاعل الماء مع ثاني أكسيد الكربون الموجود في الهواء أو التربة يتكون	أ) غاز الكربونيك	ب) حمض الكربونيك	ج) غاز الأكسجين	د) حمض الستريك



9 : من قراءتك للشكل التالي اختاري الإجابة الصحيحة :

ما الذي يحدث للضغط كلما اتجهنا من باطن الأرض على سطحها ؟

أ - يزداد ب - ينقص

10 : من خلال قراءتك للبيانات في الجدول التالي أي المعادن التالية يظهر بالترتيب الصحيح من الأكثر قساوة إلى الأقل قساوة ؟

مقياس موهس	
المعدن	القساوة
التلك	١ (الأقل قساوة)
الجبس	٢
الكالسيت	٣
الفلوريت	٤
الأباتيت	٥
الفلسبار	٦
الكوارتز	٧
التوباز	٨
الكورندم	٩
الألماس	١٠ (الأقصى)

1 . الألماس - الكوارتز - التلك

2 . التلك - الجبس الفلسبار

انتهت الأسئلة

كل التوفيق

معلمة المادة :



اختبار منتصف الفصل الدراسي الثاني للعام الدراسي ١٤٤٦

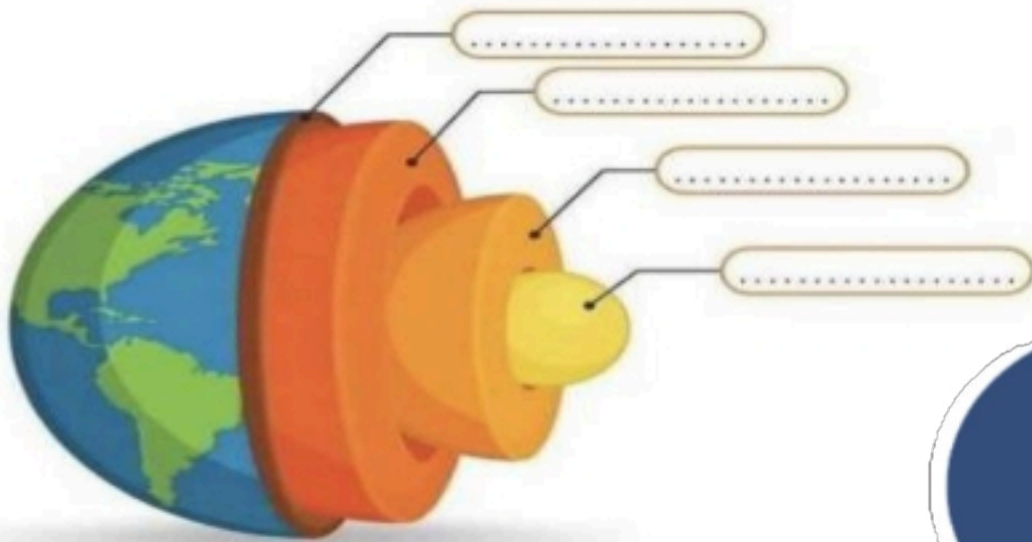
الصف: أول متوسط المادة: علوم الفصل: التاريخ: / / اليوم:

اسم الطالب/ة:

السؤال الأول: أ- ضلل/ي كلمة صح أو خطأ لكل فقرة من الفقرات الآتية:

1	تتكون الصخور من معادن .	<input type="radio"/> صح	<input type="radio"/> خطأ
2	تتكون الصخور المتحولة نتيجة الحرارة الشديدة والضغط المرتفع التي تؤدي الى انصهار الصخر .	<input type="radio"/> صح	<input type="radio"/> خطأ
3	توصف المعادن جميعها بأنها مواد غير عضوية صلبه .	<input type="radio"/> صح	<input type="radio"/> خطأ
4	الطباشير والفحم تُعدّ مثالاً على الصخور الرسوبية العضوية.	<input type="radio"/> صح	<input type="radio"/> خطأ
5	تسمى الصخور النارية التي تبرد تحت سطح الأرض بالصخور النارية السطحية .	<input type="radio"/> صح	<input type="radio"/> خطأ
6	من خصائص الصخور: اللون , المخدش واللمعان , الانقسام والمكسر .	<input type="radio"/> صح	<input type="radio"/> خطأ
7	الستار هو أكبر طبقات الأرض .	<input type="radio"/> صح	<input type="radio"/> خطأ
8	القوى التي تسبب تقارب الصفائح هي قوى الضغط .	<input type="radio"/> صح	<input type="radio"/> خطأ
9	تكون التجوية الكيميائية أكثر نشاطا في المناطق الاستوائية .	<input type="radio"/> صح	<input type="radio"/> خطأ

10 . اكتب طبقات الأرض التالي كما موضح في الشكل :

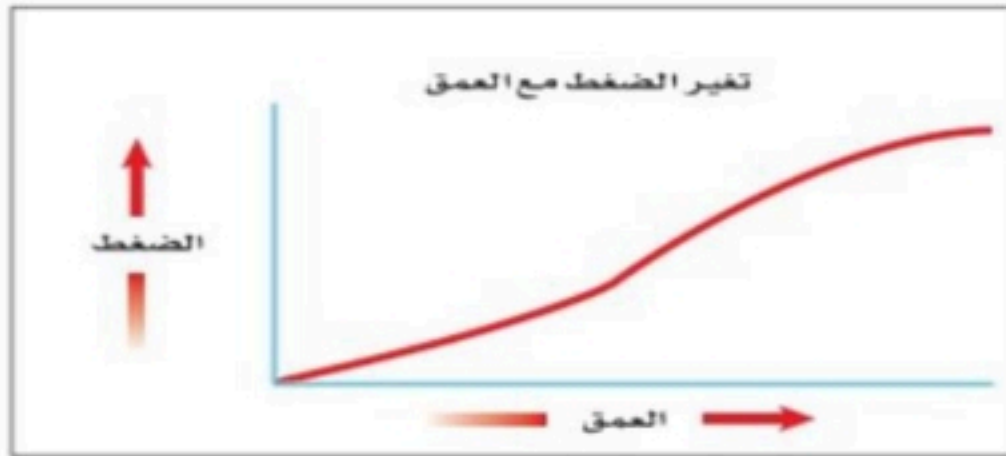


موقع اجاباتكم

www.ajabat.com

السؤال الثاني: أ- ظلل/ ي حرف الإجابة الصحيحة لكل فقرة من الفقرات التالية:

1	خليط من صخور تعرضت للتجوية ومواد عضوية وهواء ؟	أ) التربة	ب) الدبال	ج) المخلفات الحية	د) الصخر غير المتورق
2	ما الذي يغير الرسوبيات الى صخر رسوبي ؟	أ) التجوية والتعرية	ب) التراص والتماسك	ج) الحرارة والضغط	د) الانصهار
3	عملية سطحه كيميائية او ميكانيكية تؤدي إلى تفتت الصخور الى قطع صغيرة	أ) التجوية	ب) التعرية	ج) الترسيب	د) الصخور السطحية
4	أي عوامل التعرية يكون وديانا على شكل حرف U ؟	أ) الرياح	ب) المياه	ج) الجليد	د) الجاذبية
5	أي عوامل التعرية التالية تكون الكثبان الرملية ؟	أ) الرياح	ب) المياه	ج) الجاذبية	د) الجليد
6	ما المعدن الأكثر شيوعا على سطح الأرض ؟	أ) الفلسبار	ب) الكالسيت	ج) الكوارتز	د) الجبس
7	ما الاسم العلمي الذي يطلق على كتلة مؤلفه من رسوبيات وماء تتحرك على هيئة عجينة إلى أسفل تل ؟	أ) الزحف	ب) السقوط	ج) التدفق الطيني	د) انزلاق صخري
8	تفاعل الماء مع ثاني أكسيد الكربون الموجود في الهواء أو التربة يتكون	أ) غاز الكربونيك	ب) حمض الكربونيك	ج) غاز الأوكسجين	د) حمض الستريك



9 : من قراءتك للشكل التالي اختاري الإجابة الصحيحة :

ما الذي يحدث للضغط كلما اتجهنا من باطن الأرض على سطحها ؟

أ - يزداد ب - ينقص

10 : من خلال قراءتك للبيانات في الجدول التالي أي المعادن التالية يظهر بالترتيب الصحيح من الأكثر قساوة إلى الأقل قساوة ؟

مقياس موهس	المعدن	القساوة
١ (الأقل قساوة)	التلك	
٢	الجبس	
٣	الكالسيت	
٤	الفلوريت	
٥	الأباتيت	
٦	الفلسبار	
٧	الكوارتز	
٨	التوباز	
٩	الكورندم	
١٠ (الأقصى)	الألماس	

1. الألماس - الكوارتز - التلك

2. التلك - الجبس الفلسبار

انتهت الأسئلة

كل التوفيق

معلمة المادة :

اختبار منتصف الفصل الدراسي الثاني للعام الدراسي ١٤٤٦ هـ

الصف: أول متوسط	المادة: علوم	الشعبة:	التاريخ: / / ١٤٤٦ هـ	اليوم:
اسم الطالب/ة:				

السؤال الأول: أ- ضلل/ي كلمة صح أو خطأ لكل فقرة من الفقرات الآتية:

المعادن التي يمكن قصها وصقلها لإعطائها مظهرًا جميلًا تسمى بالخامات.	١	<input type="radio"/> صح	<input type="radio"/> خطأ
الخاصية المعدنية التي تميز معدن الكوارتز عندما يتكسر إلى قطع ذات سطوح خشنة هي المكسر.	٢	<input type="radio"/> صح	<input type="radio"/> خطأ
البريق وصف لكيفية انعكاس الضوء عن سطح المعدن.	٣	<input type="radio"/> صح	<input type="radio"/> خطأ
الطباشير والفحم تُعدّ مثالاً على الصخور الرسوبية الكيميائية.	٤	<input type="radio"/> صح	<input type="radio"/> خطأ
تسمى الصخور النارية الجوفية الفاتحة اللون، التي تحتوي على نسب عالية من السليكا بالجرانيت.	٥	<input type="radio"/> صح	<input type="radio"/> خطأ
توضح دورة الصخر كيف يُعاد تدوير الصخر وتحوّله من نوع إلى آخر.	٦	<input type="radio"/> صح	<input type="radio"/> خطأ
تسمى القطع التي تتألف من القشرة الأرضية والجزء العلوي من الستار بالغلاف اللدن.	٧	<input type="radio"/> صح	<input type="radio"/> خطأ
تكونت الجبال المطوية نتيجة ثني طبقات صخرية عند تعرضها لقوى ضغط.	٨	<input type="radio"/> صح	<input type="radio"/> خطأ
عندما تتغير المكونات الكيميائية للصخور فهذا يعني حدوث تجوية كيميائية لها.	٩	<input type="radio"/> صح	<input type="radio"/> خطأ

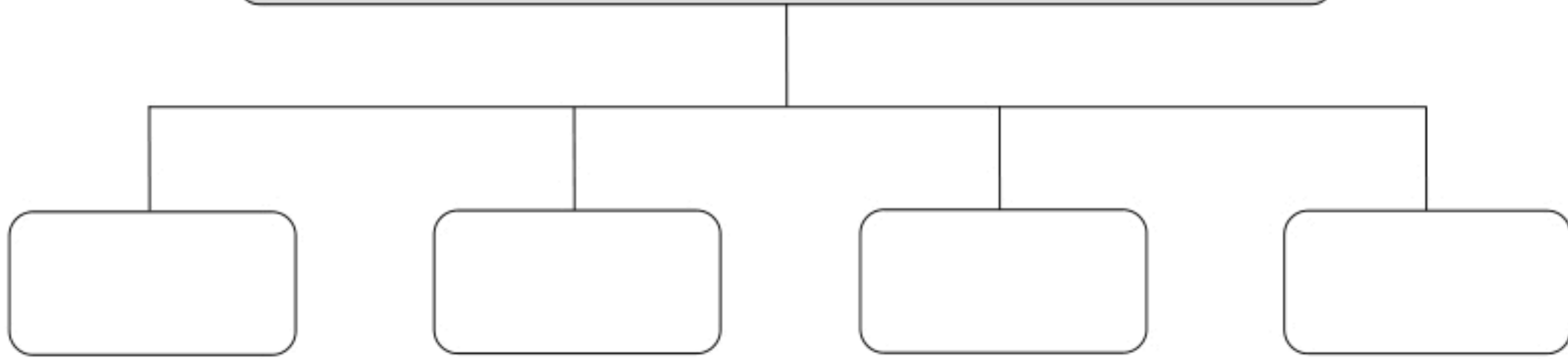
السؤال الأول: ب- قارن/ي بين المعدن والصخر من حيث المفهوم

الصخر	وجه المقارنة	المعدن
	المفهوم	

السؤال الثاني: أ- ظلل/ ي حرف الإجابة الصحيحة لكل فقرة من الفقرات التالية:

١	هو صخر ناري يتشكل على سطح الأرض.	أ) الصخر الجوفي	ب) الصخر السطحي	ج) الصخر المتورق	د) الصخر غير المتورق
٢	مواد ينبغي تعدينها وصهرها وتنقيتها قبل تصنيعها إلى مواد مفيدة.	أ) الخامات	ب) الأحجار الكريمة	ج) الرواسب	د) الصخور
٣	تتكون نتيجة تبخر المحاليل .	أ) الصخور العضوية	ب) الصخور الفتاتية	ج) الصخور الكيميائية	د) الصخور السطحية
٤	قام العالم السويسري موهس بتصنيف المعادن حسب	أ) لمعانها	ب) شكلها البلوري	ج) لونها	د) قساوتها
٥	صخور متحولة ليس لها طبقات وأشرطة متتالية، مثل: الكوارتزيت، والرخام .	أ) الصخور المتورقة	ب) الصخور الغير متورقة	ج) الصخور الرسوبية	د) الصخور النارية
٦	تحدث عملية عندما تنزلق صفيحة كثافتها أكبر أسفل صفيحة كثافتها أقل .	أ) تقارب الصفائح	ب) تباعد الصفائح	ج) غوص الصفائح	د) تصادم الصفائح
٧ حركة بطيئة للرسوبيات على المنحدرات نحو الأسفل .	أ) الزحف	ب) السقوط	ج) التدفق الطيني	د) انزلاق صخري
٨	تفاعل الماء مع ثاني أكسيد الكربون الموجود في الهواء أو التربة يتكون	أ) غاز الكربونيك	ب) حمض الكربونيك	ج) غاز الأكسجين	د) حمض الستريك

السؤال الثاني: ب- عدد/ ي أربعة فقط من العوامل المؤثرة في تكوّن التربة



انتهت الأسئلة
معلم/ة المادة:

موقع اجاباتكم
www.ajabatkm.com



السنة ١٤٤٦ هـ

اليوم: / / ١٤٤٦ هـ

نموذج الاجابة

الصف: أول متوسط

اسم

السؤال الأول: أ- ضلل/ ي كلمة صح أو خطأ لكل فقرة من الفقرات الآتية:

١	المعادن التي يمكن قصها وصقلها لإعطائها مظهرًا جميلًا تسمى بال خامات.	<input type="radio"/> صح	<input type="radio"/> خطأ
٢	الخاصية المعدنية التي تميز معدن الكوارتز عندما يتكسر إلى قطع ذات سطوح خشنة هي المكسر.	<input type="radio"/> صح	<input type="radio"/> خطأ
٣	البريق وصف لكيفية انعكاس الضوء عن سطح المعدن.	<input type="radio"/> صح	<input type="radio"/> خطأ
٤	الطباشير والفحم تُعدّ مثالاً على الصخور الرسوبية الكيميائية.	<input type="radio"/> صح	<input type="radio"/> خطأ
٥	تسمى الصخور النارية الجوفية الفاتحة اللون، التي تحتوي على نسب عالية من السليكا بالجرانيت.	<input type="radio"/> صح	<input type="radio"/> خطأ
٦	توضح دورة الصخر كيف يُعاد تدوير الصخر وتحوّله من نوع إلى آخر.	<input type="radio"/> صح	<input type="radio"/> خطأ
٧	تسمى القطع التي تتألف من القشرة الأرضية والجزء العلوي من الستار بالغلاف اللدن.	<input type="radio"/> صح	<input type="radio"/> خطأ
٨	تكونت الجبال المطوية نتيجة ثني طبقات صخرية عند تعرضها لقوى ضغط.	<input type="radio"/> صح	<input type="radio"/> خطأ
٩	عندما تتغير المكونات الكيميائية للصخور فهذا يعني حدوث تجوية كيميائية لها.	<input type="radio"/> صح	<input type="radio"/> خطأ

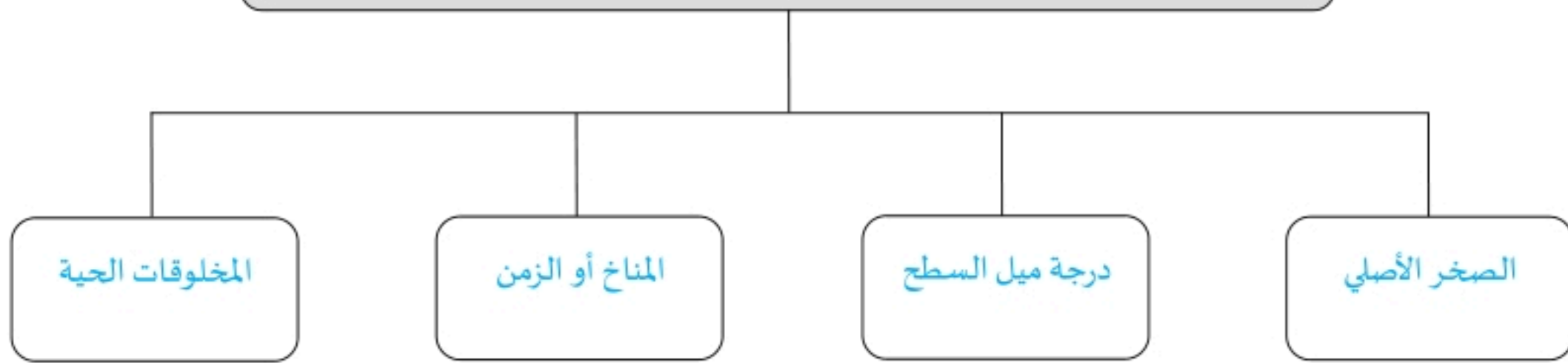
السؤال الأول: ب- قارن/ ي بين المعدن والصخر من حيث المفهوم

الصخر	وجه المقارنة	المعدن
الصخور مواد تتكون من معدنين أو أكثر	المفهوم	مواد صلبة غير عضوية توجد في الطبيعة

السؤال الثاني: أ- ظلل/ ي حرف الإجابة الصحيحة لكل فقرة من الفقرات التالية:

١	هو صخر ناري يتشكل على سطح الأرض.	أ) الصخر الجوفي	ب) الصخر السطحي	ج) الصخر المتورق	د) الصخر غير المتورق
٢	مواد ينبغي تعدينها وصهرها وتنقيتها قبل تصنيعها إلى مواد مفيدة.	أ) الخامات	ب) الأحجار الكريمة	ج) الرواسب	د) الصخور
٣	تتكون نتيجة تبخر المحاليل .	أ) الصخور العضوية	ب) الصخور الفتاتية	ج) الصخور الكيميائية	د) الصخور السطحية
٤	قام العالم السويسري موهس بتصنيف المعادن حسب	أ) لمعانها	ب) شكلها البلوري	ج) لونها	د) قساوتها
٥	صخور متحولة ليس لها طبقات وأشرطة متتالية، مثل: الكوارتزيت، والرخام .	أ) الصخور المتورقة	ب) الصخور الغير متورقة	ج) الصخور الرسوبية	د) الصخور النارية
٦	تحدث عملية عندما تنزلق صفيحة كثافتها أكبر أسفل صفيحة كثافتها أقل .	أ) تقارب الصفائح	ب) تباعد الصفائح	ج) غوص الصفائح	د) تصادم الصفائح
٧ حركة بطيئة للرسوبيات على المنحدرات نحو الأسفل .	أ) الزحف	ب) السقوط	ج) التدفق الطيني	د) انزلاق صخري
٨	تفاعل الماء مع ثاني أكسيد الكربون الموجود في الهواء أو التربة يتكون	أ) غاز الكربونيك	ب) حمض الكربونيك	ج) غاز الأوكسجين	د) حمض الستريك

السؤال الثاني: ب- عدد/ ي أربعة فقط من العوامل المؤثرة في تكوّن التربة





اسم الطالب	الصف
أسئلة اختبار لمادة العلوم الفصل الدراسي الثاني (منتصف الفصل) للعام الدراسي 1444 هـ	
الدرجة	20

5 / درجة

السؤال الأول: اختر الإجابة الصحيحة مما يلي :

1. معدن نادر للقص والصقل مما يعطيه مظهراً مثالياً لصناعة الحلي :					
أ	المعدن الكريمة	ب	الغاز الكريمة	ج	الحجر الكريمة
د	الخام الكريمة				
2. عندما تتعرض الصخور إلى انصهار لإنها تعطي :					
أ	نارية	ب	رسوبية	ج	متحولة
د	صهارة				
3. الغلاف الصخري يتجزأ إلى :					
أ	20 قطعة	ب	30 قطعة	ج	40 قطعة
د	50 قطعة				
4. جبال تكونت نتيجة طي طبقات الصخور عند تعرضها لقوى الضغط :					
أ	الجبال الناهضة	ب	الجبال المطوية	ج	الجبال البركانية
د	جبال الكتل المتصدعة				
5. إذا انكسر المعدن وتحول إلى قطع صغيرة ذات سطوح خشنة , فإن له :					
أ	مكسر	ب	انفصام	ج	تبلور
د	قساوة				

5 / درجة

السؤال الثاني: صغ علامة (✓) أمام العبارة الصحيحة , وعلامة (✗) أمام العبارة الخاطئة مما يلي :

1. لون المخدش هو بالضرورة نفس لون المعدن.	()
2. تتكون الصخور الرسوبية من فتاتية وكيميائية وعضوية	()
3. الصفائح المتحركة في حالة حركة مستمرة.	()
4. حمض الكربونيك لا يؤدي إلى إذابة المعادن المكونة للصخر.	()
5. فائدة التربة مهمة لنمو النبات	()

تابع خلف الورقة

السؤال الثالث: أكمل العبارات التالية من بين القوسين :

..... / 5 درجة

{ اللمعان - الأحفورة - التجوية - المعدن - الدبال - التعرية }

1. مادة صلبة غير عضوية موجودة في الطبيعة
2. بقايا الأجزاء الصلبة أو الأثار للمخلوقات وحفظت في الصخور الرسوبية
3. عملية سطحية ميكانيكية أو كيميائية تؤدي إلى تفتت الصخور إلى قطع صغيرة
4. مادة قاتمة اللون تتكون من تحلل النباتات والحيوانات بواسطة البكتيريا والفطريات
5. يصف كيفية انعكاس اللون عن سطح المعدن

السؤال الرابع: أجب عن الأسئلة التالية :

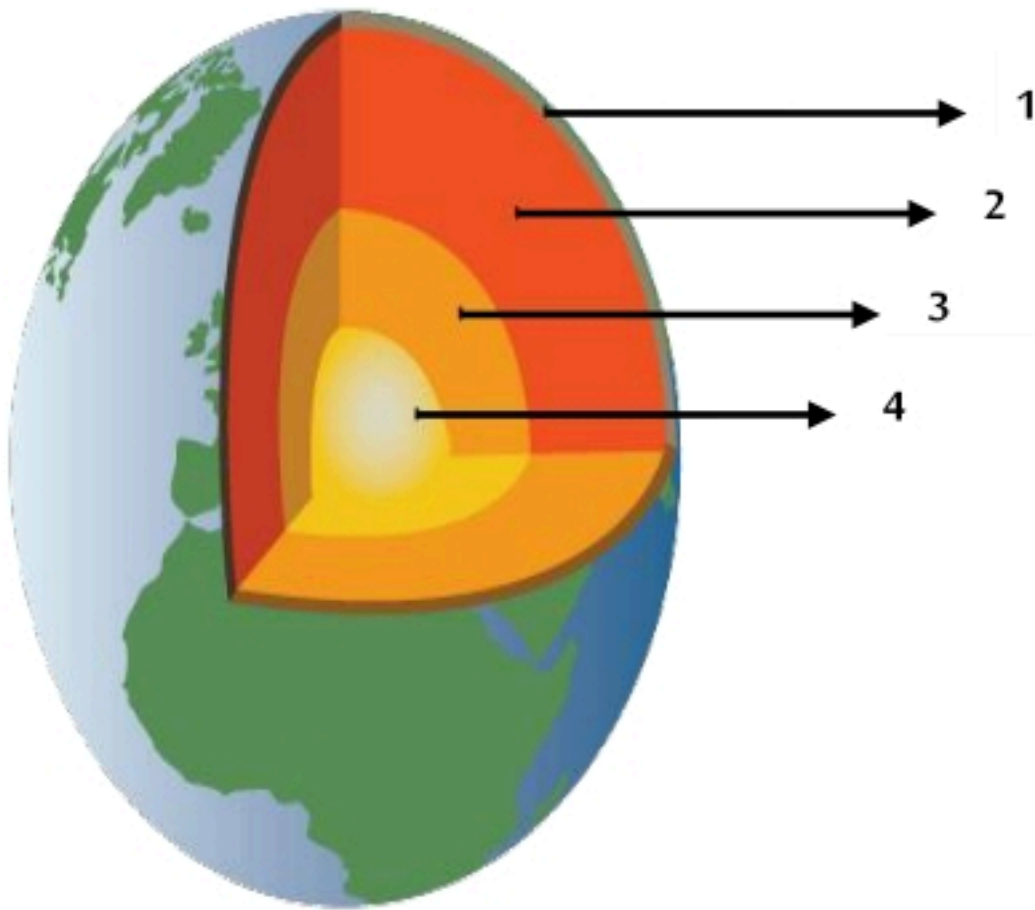
..... / 5 درجة

أ- علل لما يلي :

- تكون التجوية الكيميائية سريعة في المناطق الاستوائية.

.....
.....

ب- أكمل بيانات طبقات الأرض :



1.
2.
3.
4.

انتهت الأسئلة



اسم الطالب
أسنلة اختبار المادة
الدرجة
نموذج الاجابة	
٢٠	

..... / ٥ درجة

السؤال الأول: اختر الإجابة الصحيحة مما يلي :

١. معدن نادر للقص والصقل مما يعطيه مظهراً مثالياً لصناعة الحلي :							
أ	المعدن الكريم	ب	الغاز الكريم	ج	الحجر الكريم	د	الخام الكريم
٢. عندما تتعرض الصخور إلى انصهار لإنها تعطي :							
أ	نارية	ب	رسوبية	ج	متحولة	د	صهارة
٣. الغلاف الصخري يتجزأ إلى :							
أ	٢٠ قطعة	ب	٣٠ قطعة	ج	٤٠ قطعة	د	٥٠ قطعة
٤. جبال تكونت نتيجة طي طبقات الصخور عند تعرضها لقوى الضغط :							
أ	الجبال الناهضة	ب	الجبال المطوية	ج	الجبال البركانية	د	جبال الكتل المتصدعة
٥. إذا انكسر المعدن وتحول إلى قطع صغيرة ذات سطوح خشنة , فإن له :							
أ	مكسر	ب	انفصام	ج	تبلور	د	قساوة

..... / ٥ درجة

السؤال الثاني: صغ علامة (✓) أمام العبارة الصحيحة , وعلامة (✗) أمام العبارة الخاطئة مما يلي :

١. لون المخدش هو بالضرورة نفس لون المعدن.	خطأ ()
٢. تتكون الصخور الرسوبية من فتاتية وكيميائية وعضوية.	صح ()
٣. الصفائح المتحركة في حالة حركة مستمرة.	صح ()
٤. حمض الكربونيك لا يؤدي إلى إذابة المعادن المكونة للصخر.	خطأ ()
٥. فائدة التربة مهمة لنمو النبات.	صح ()

تابع خلف الورقة

موقع اجاباتكم

www.ajabatkm.com



موقع اجاباتكم

{ اللمعان - الأحفورة - التجوية - المعدن - الدبال - التعرية }

١. مادة صلبة غير عضوية موجودة في الطبيعة	المعدن
٢. بقايا الأجزاء الصلبة أو الأثار للمخلوقات وحفظت في الصخور الرسوبية	الأحفورة
٣. عملية سطحية ميكانيكية أو كيميائية تؤدي إلى تفتت الصخور إلى قطع صغيرة	التجوية
٤. مادة قاتمة اللون تتكون من تحلل النباتات والحيوانات بواسطة البكتيريا والفطريات	الدبال
٥. يصف كيفية انعكاس اللون عن سطح المعدن	اللمعان

السؤال الرابع: أجب عن الأسئلة التالية :

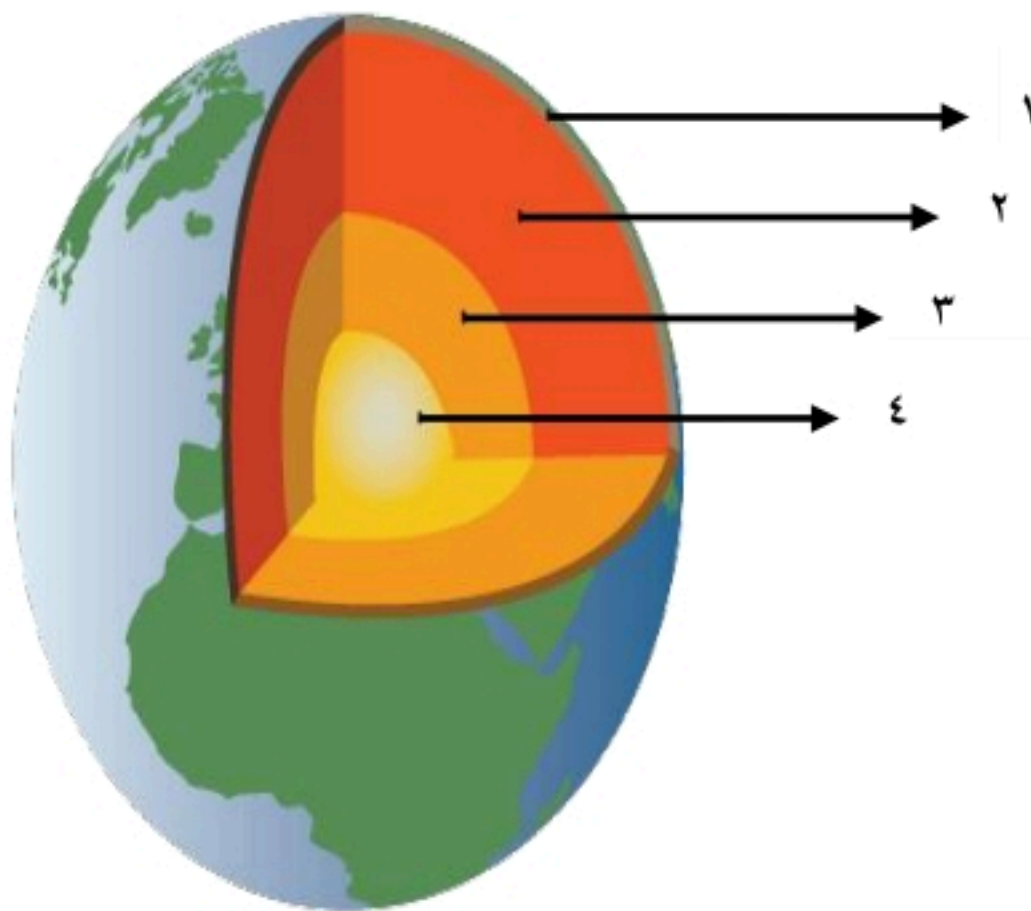
..... / ٥ درجة

أ- علل لما يلي :

- تكون التجوية الكيميائية سريعة في المناطق الاستوائية.

لأنها حاره ورطبه

ب- أكمل بيانات طبقات الأرض :



١. القشرة
٢. الستار
٣. اللب الخارجي
٤. اللب الداخلي

اختبار منتصف
الفصل الدراسي الثاني
لعام ١٤٤٦ هـ
الصف / الاول المتوسط
المادة / العلوم



المملكة العربية السعودية
وزارة التعليم
إدارة التعليم بجدة
متوسطة الإخلاص الأهلية



اسم الطالب / الفصل /

٢٠

السؤال الاول: اختر الاجابة الصحيحة مما يلي

١- معدن يسمى ذهب المغفلين

أ- الفضة ب- النحاس ج- البيريت د- الحديد

٢- ما الذي يغير الرسوبيات الى صخر رسوبي ؟

أ- التجوية والتعرية . ب- الحرارة والضغط . ج- التراص والتماسك . د- الانصهار .

٣- أي العبارات التالية ينطبق على المادة التي تعد معدناً ؟

أ- تكون عضوية . ب- تكون زجاجية . ج- تكون حجراً كريماً . د- توجد في الطبيعة

٤- ما نوع الصخور التي تتشكل عندما تبرد الصهارة ؟

أ- رسوبية . ب- كيميائية . ج- متحولة . د- نارية

٥- من أنواع الصخور

أ- النارية ب- الرسوبية ج- المتحولة د- جميع ما سبق

٦- أي أجزاء الارض أكبر ؟

أ- القشرة . ب- الستار . ج- اللب الخارجي . د- اللب الداخلي .

٧- أي القوى تسبب تقارب الصفائح ؟

أ- الشد . ب- الضغط . ج- القص . د- التوازن .

٨- أي عوامل التعرية التالية يكون الكثبان الرملية ؟

أ- الرياح . ب- المياه . ج- الجاذبية . د- الجليد

٩- أي مما يلي يعد خليطاً من صخور تعرضت للتجوية ، ومواد عضوية وهواء ؟

أ- الدبال . ب- الصخر الاصلي . ج- المخلوقات الحية . د- التربة .

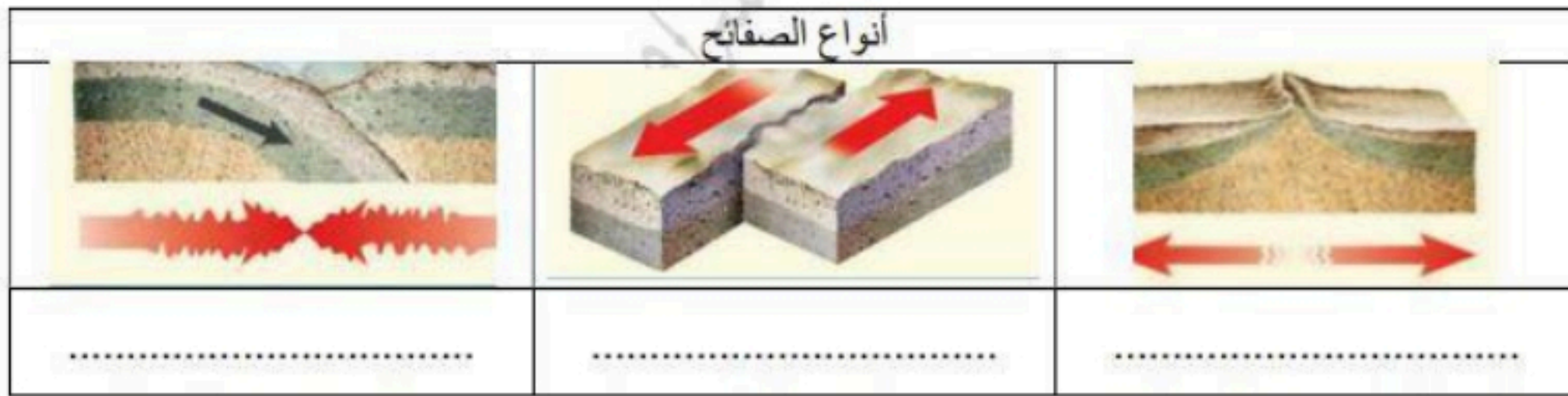
١٠- من أسباب التجوية الميكانيكية

أ- نمو الجذور ب- تمدد الجليد ج- حفر الحيوانات داخل الرسوبيات د- كل ما سبق

السؤال الثاني : ضع علامة √ او ×

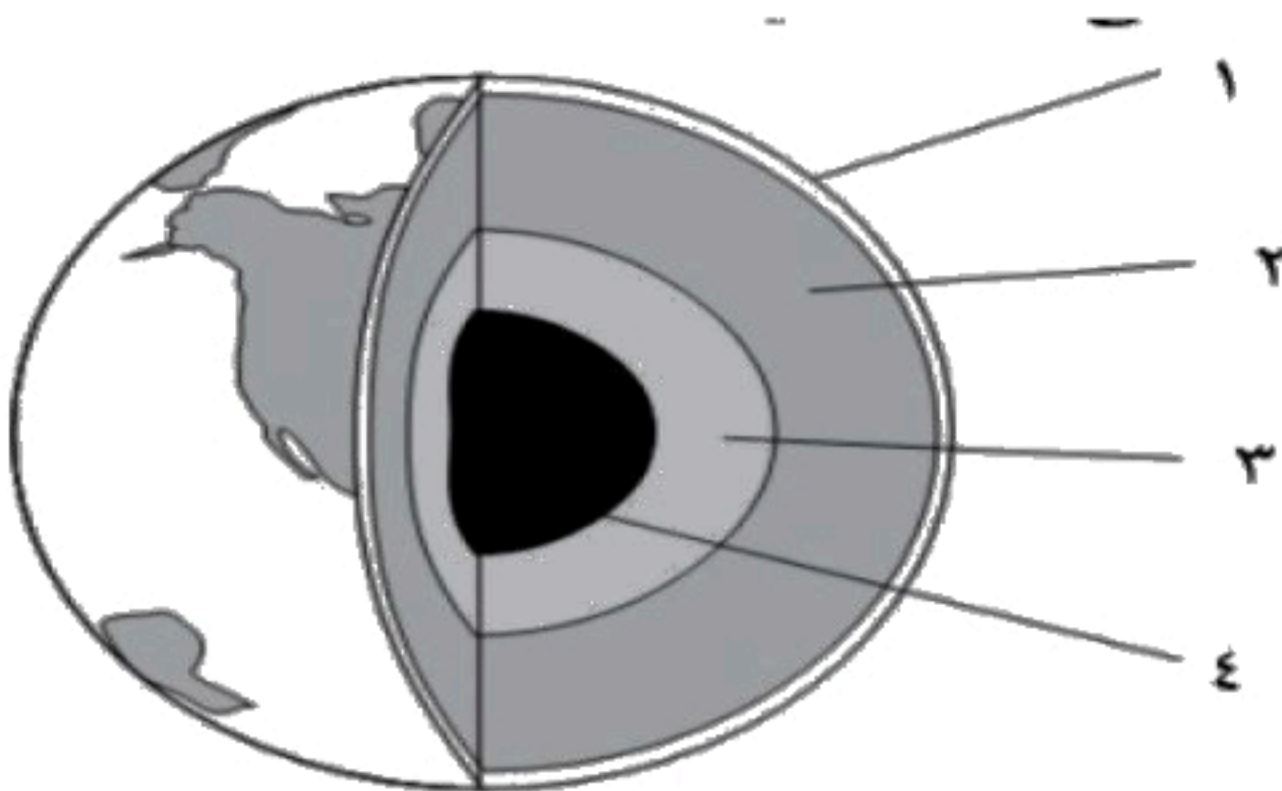
- ١- معنى كلمة (غير عضوية) انها لا تنشأ عن نبات أو حيوان .
- ٢- يعتبر معدن التلك من اعلى المعادن قساوة .
- ٣- يستخدم معدن الكوارتز في صناعة الزجاج .
- ٤- تكون التجوية الكيميائية سريعة في المناطق الاستوائية
- ٥- لا يُعد الجريان السطحي عاملاً رئيساً في التعرية.

السؤال الثالث : ضع البيانات على الرسم



- حدد أنواع حركة الصفائح في الشكل
- ١-
 - ٢-
 - ٣-

س / أمامك رسم تخطيطي لطبقات الأرض أكمل البيانات الناقصة وحدد كل طبقة ؟



- ١-
- ٢-
- ٣-
- ٤-

انتهت الأسئلة مع تمنياتي بالتوفيق والنجاح

نموذج الاجابة

اختبار منتصف
الفصل الدراسي الثاني
لعام ١٤٤٦ هـ
الصف / الأول المتوسط
المادة / العلوم

نموذج اجابة

وزارة التعليم
إدارة التعليم
هشام فرغلي حسنين

وزارة
Ministry of Education
رؤية
VISION
2030

اسم الطالب / الفصل /

٢٠

السؤال الاول: اختر الاجابة الصحيحة مما يلي

١- معدن يسمى ذهب المغفلين

أ- الفضة ب- النحاس ج- البيريت د- الحديد
٢- ما الذي يغير الرسوبيات الى صخر رسوبي ؟

أ- التجوية والتعرية . ب- الحرارة والضغط . ج- التراص والتماسك . د- الانصهار .

٣- أي العبارات التالية ينطبق على المادة التي تعد معدناً ؟

أ- تكون عضوية . ب- تكون زجاجية . ج- تكون حجراً كريماً . د- توجد في الطبيعة

٤- ما نوع الصخور التي تتشكل عندما تبرد الصهارة ؟

أ- رسوبية . ب- كيميائية . ج- متحولة . د- نارية
٥- من أنواع الصخور

أ- النارية ب- الرسوبية ج- المتحولة د- جميع ما سبق

٦- أي أجزاء الارض أكبر ؟

أ- القشرة . ب- الستار . ج- اللب الخارجي . د- اللب الداخلي .

٧- أي القوى تسبب تقارب الصفائح ؟

أ- الشد . ب- الضغط . ج- القص . د- التوازن .

٨- أي عوامل التعرية التالية يكون الكثبان الرملية ؟

أ- الرياح . ب- المياه . ج- الجاذبية . د- الجليد
٩- أي مما يلي يعد خليطاً من صخور تعرضت للتعوية ، ومواد عضوية وهواء ؟

أ- الدبال . ب- الصخر الاصلي . ج- المخلوقات الحية . د- التربة
١٠- من أسباب التعوية الميكانيكية

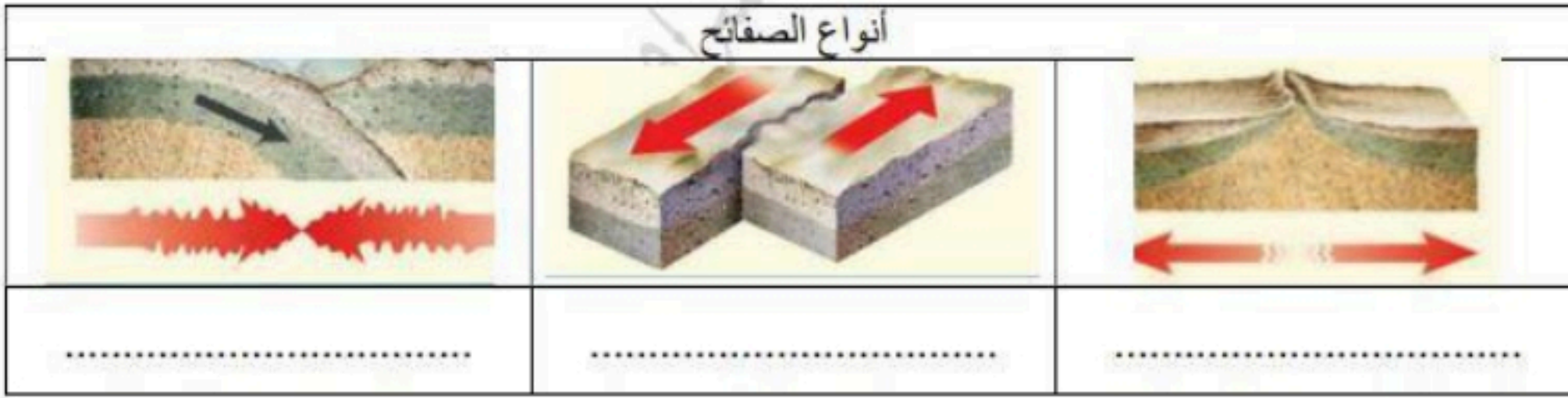
أ- نمو الجذور ب- تمدد الجليد ج- حفر الحيوانات داخل الرسوبيات د- كل ما سبق

السؤال الثاني : ضع علامة √ او ×

- ✓
×
✓
✓
×

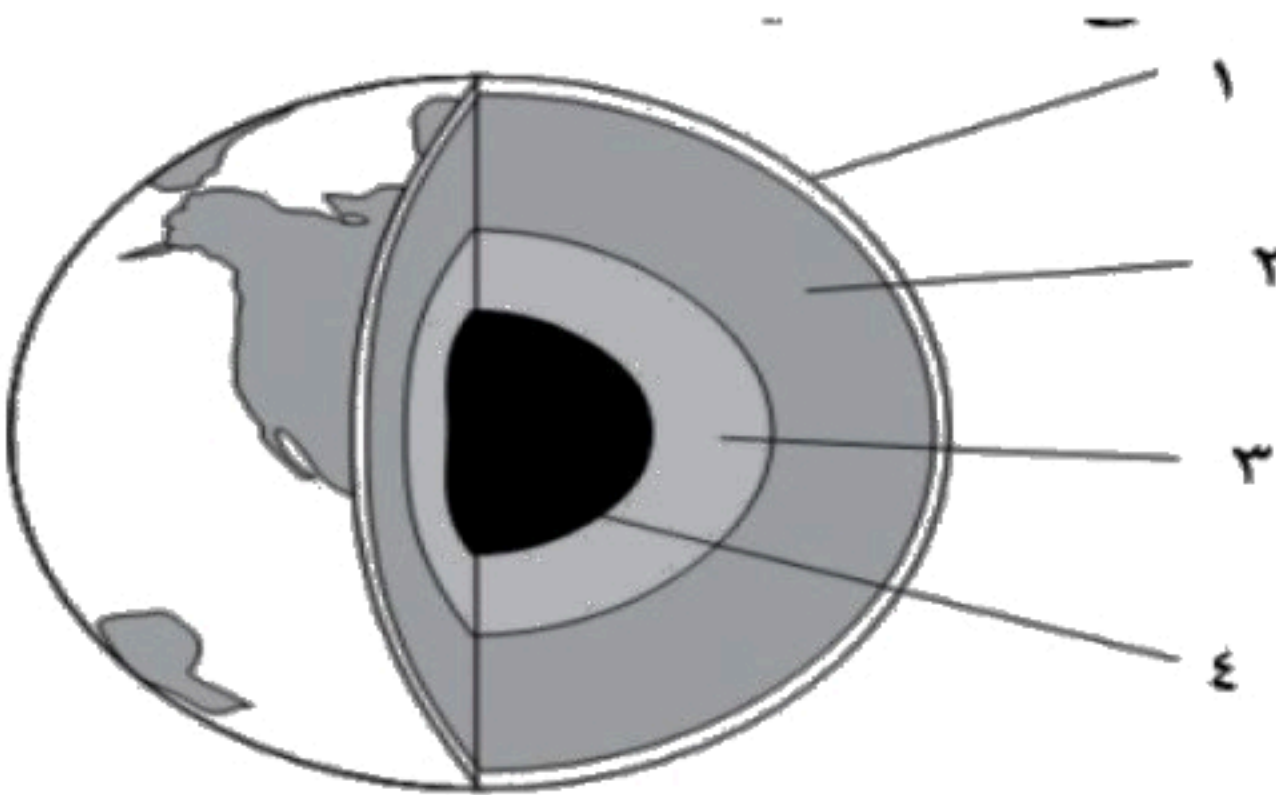
- ١- معنى كلمة (غير عضوية) انها لا تنشأ عن نبات أو حيوان .
- ٢- يعتبر معدن التلك من اعلى المعادن قساوة .
- ٣- يستخدم معدن الكوارتز في صناعة الزجاج .
- ٤- تكون التجوية الكيميائية سريعة في المناطق الاستوائية
- ٥- لا يُعد الجريان السطحي عاملاً رئيساً في التعرية.

السؤال الثالث : ضع البيانات على الرسم



- حدد أنواع حركة الصفائح في الشكل
- ١- تباعد (شد)
 - ٢- انزلاقي (جانبي)
 - ٣- تقارب (ضغط)

س / أمامك رسم تخطيطي لطبقات الأرض أكمل البيانات الناقصة وحدد كل طبقة ؟



- ١- القشرة.
- ٢- الستار (الوشاح)
- ٣- اللب الخارجي
- ٤- اللب الداخلي

انتهت الأسئلة مع تمنياتي بالتوفيق والنجاح

اختبار مادة العلوم الصف الأول (الأول)

اسم الطالب /..... الفصل : ١ /

اختر الإجابة الصحيحة

١- عدد طبقات الارض

أ - ٥ ب - ٣ ج - ٤ د - ٦

٢ - اكثر طبقات الارض سمكا

أ - الستار ب - القشرة ج - اللب الخارجي د - اللب الداخلي

٣- ينقسم الغلاف الصخري الى..... قطعة

أ - ٣٠ ب - ٢٣ ج - ٣٣ د - ١٣

٤ - الاجزاء التي تكون الغلاف الصخري

أ - القشرة ب - الستار والجزء العلوي من اللب ج - القشرة والجزء العلوي من الستار د - القشرة والجزء السفلي من الستار

٥ - منطقة التقاء الصفائح مع بعضها

أ - صدوع الصفائح ب - جبهات الصفائح ج - حدود الصفائح د - غوص الصفائح

٦ - قوة الشد في اتجاهين متعاكسين تؤدي الى حركة الصفائح

أ - المتقاربة ب - المندفعة للأعلى ج - المتحاذية د - المتباعدة

٧ - تقارب صفيحتين قارييتين ينتج عنه

أ - البراكين ب - الجبال ج - القشرة الجديدة د - الزلازل

٨ - تقارب صفيحتين محيطيتين ينتج عنه

أ - الزلازل ب - البراكين ج - الجزر د - الانهيارات الارضية

٩ - احد اسباب حركة الصفائح

أ - تيارات الحمل في القشرة ب - تيارات الحمل في الستار ج - الزلازل القوية د - البراكين العنيفة

١٠ - من امثلة جبال الكتل المتصدعة

أ - جبال الروكي ب - جبال زاغروس ج - جبال سييرا نيفادا د - الجبل الابيض

١١ - تفتت الصخور دون تغير في التركيب

أ - تعرية كيميائية ب - تجوية ميكانيكية ج - تعرية ميكانيكية د - تجوية كيميائية

١٢ - من عوامل التجوية الميكانيكية

أ - الزمن ب - الرياح ج - الجليد د - الرطوبة

١٣ - حمض الكربونيك ينتج عن

أ - تفاعل الماء مع الاكسجين ب - تفاعل الماء مع الهيدروجين ج - تفاعل الاكسجين مع ثاني اكسيد الكربون

د - تفاعل الماء مع ثاني اكسيد الكربون

١٤ - تلعب النباتات دورا في التجوية الكيميائية عن طريق تكوين

أ - حمض الخليك ب - حمض الكربونيك ج - حمض التتيك د - حمض الاستيك

١٥ - عوامل تكون التربة

أ - الاكسجين - الصخر الاصلي - الجاذبية - المناخ - ميل السطح ب - الانزلاق - ميل السطح - الجاذبية - الجليد - المياه

ج - الصخر الاصلي - المناخ - ميل السطح - الزمن - المخلوقات الحية د - التعرية - الانزلاق - السقوط - الانهدام - الصدوع

١٦ - تأكل الصخور او الرسوبيات ونقلها

أ - التجوية ب - التعرية ج - التهوية د - الترسية

١٧ - تكثر التجوية الكيميائية في

أ - المناطق الصحراوية ب - المناطق الجبلية ج - المناطق الاستوائية د - المناطق القطبية

١٨ - ابطأ حركات الكتل الارضية

أ - الزحف ب - السقوط ج - التدفق الطيني د - الانزلاق الصخري

١٩ - حركة الماء الذي يجري على سطح الارض

أ - الجريان الصفانحي ب - الانهار ج - الجداول د - الجريان السطحي

٢٠ - اي عوامل التعرية تشكل وديانا على شكل الحرف U

أ - الرياح ب - الجليد ج - الجاذبية د - الماء

نموذج الاجابة

اختبار مادة العلوم الصف الأول (الأول)

اسم الطالب / الفصل : ١ /

اختر الإجابة الصحيحة

١- عدد طبقات الارض

أ - ٥ ب - ٣ ج - ٤ د - ٦

٢- اكثر طبقات الارض سمكا

أ - الستار ب - القشرة ج - اللب الخارجي د - اللب الداخلي

٣- ينقسم الغلاف الصخري الى..... قطعة

أ - ٣٠ ب - ٢٣ ج - ٣٣ د - ١٣

٤- الاجزاء التي تكون الغلاف الصخري

أ - القشرة ب - الستار والجزء العلوي من اللب ج - القشرة والجزء العلوي من الستار د - القشرة والجزء السفلي من الستار

٥- منطقة التقاء الصفائح مع بعضها

أ - صدوع الصفائح ب - جبهات الصفائح ج - حدود الصفائح د - غوص الصفائح

٦- قوة الشد في اتجاهين متعاكسين تؤدي الى حركة الصفائح

أ - المتقاربة ب - المندفعة للأعلى ج - المتحاذية د - المتباعدة

٧- تقارب صفيحتين قاريتين ينتج عنه

أ - البراكين ب - الجبال ج - القشرة الجديدة د - الزلازل

٨- تقارب صفيحتين محيطيتين ينتج عنه

أ - الزلازل ب - البراكين ج - الجزر د - الانهيارات الارضية

٩- احد اسباب حركة الصفائح

أ - تيارات الحمل في القشرة ب - تيارات الحمل في الستار ج - الزلازل القوية د - البراكين العنيفة

١٠- من امثلة جبال الكتل المتصدعة

أ - جبال الروكي ب - جبال زاغروس ج - جبال سييرا نيفادا د - الجبل الابيض

١١ - تفتت الصخور دون تغير في التركيب

أ - تعرية كيميائية ب - تجوية ميكانيكية ج - تعرية ميكانيكية د - تجوية كيميائية

١٢ - من عوامل التجوية الميكانيكية

أ - الزمن ب - الرياح ج - الجليد د - الرطوبة

١٣ - حمض الكربونيك ينتج عن

أ - تفاعل الماء مع الاكسجين ب - تفاعل الماء مع الهيدروجين ج - تفاعل الاكسجين مع ثاني اكسيد الكربون

د - تفاعل الماء مع ثاني اكسيد الكربون

١٤ - تلعب النباتات دورا في التجوية الكيميائية عن طريق تكوين

أ - حمض الخليك ب - حمض الكربونيك ج - حمض التتيك د - حمض الاستيك

١٥ - عوامل تكون التربة

أ - الاكسجين - الصخر الاصيلي - الحانبة - المناخ - ميل السطح ب - الانزلاق - ميل السطح - الجاذبية - الجليد - المياه

ج - الصخر الاصيلي - المناخ - ميل السطح - الزمن - المخلوقات الحية د - التعرية - الانزلاق - السقوط - الانهدام - الصدوع

١٦ - تأكل الصخور او الرسوبيات ونقلها

أ - التجوية ب - التعرية ج - التهوية د - الترسية

١٧ - تكثر التجوية الكيميائية في

أ - المناطق الصحراوية ب - المناطق الجبلية ج - المناطق الاستوائية د - المناطق القطبية

١٨ - ابطأ حركات الكتل الارضية

أ - الزحف ب - السقوط ج - التدفق الطيني د - الانزلاق الصخري

١٩ - حركة الماء الذي يجري على سطح الارض

أ - الجريان الصفانحي ب - الانهار ج - الجداول د - الجريان السطحي

٢٠ - اي عوامل التعرية تشكل وديانا على شكل الحرفا

أ - الرياح ب - الجليد ج - الجاذبية د - الماء