

2019-2020

التشريح العام

السنة التحضيرية



APLUS
PreMed Team
التحضيرية

الفصل الثاني
الجزء الثاني
عظام الجذع

عدد الصفحات: 25

 [FB@Aplus.medical.training.center](https://www.facebook.com/APLUS.medical.training.center)

<https://t.me/Aplus4Med>

https://t.me/A_plus_Team_bot

الفصل الثاني الهيكل العظمي والمفاصل

هيكل الجذع

هيكل الجذع

القفس
الصدري

العمود
الفقري

الحوض

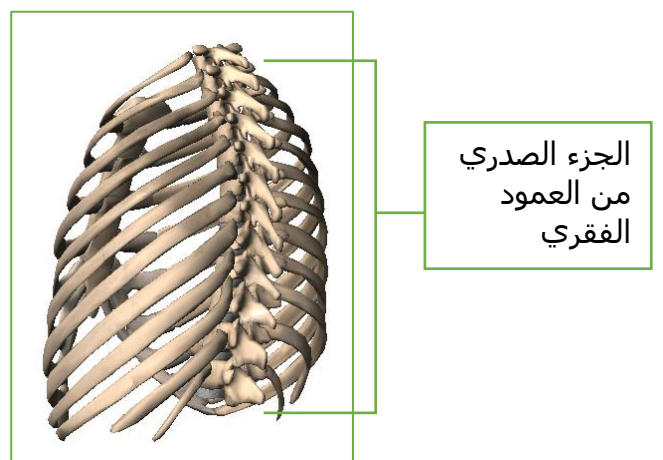
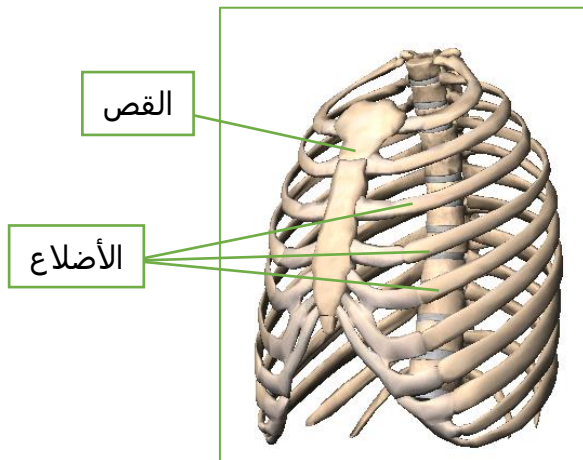
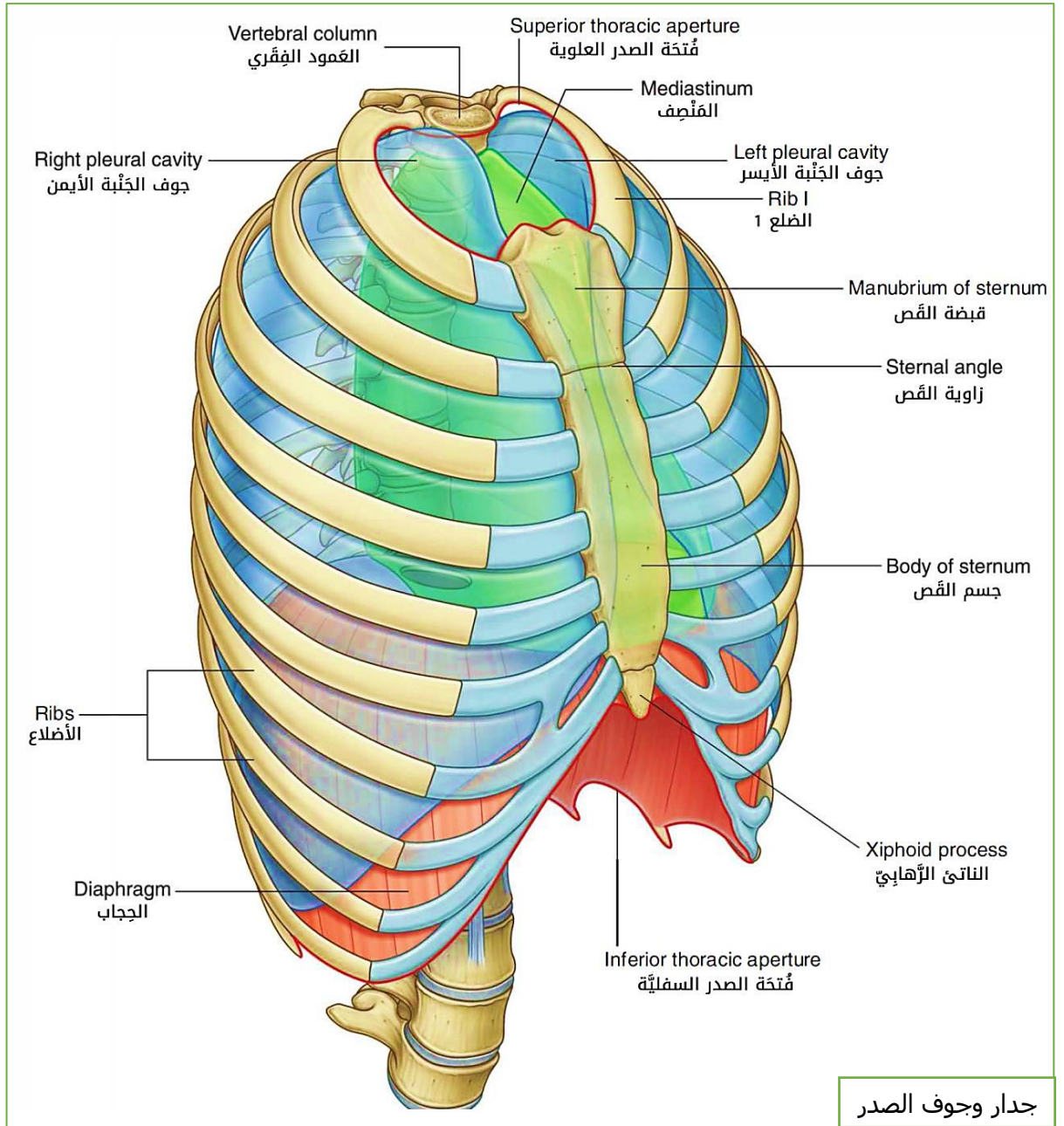
رح ندرس عظام الحوض مع هيكل الطرف السفلي، أما هلا القفص الصدري والعمود الفقري.

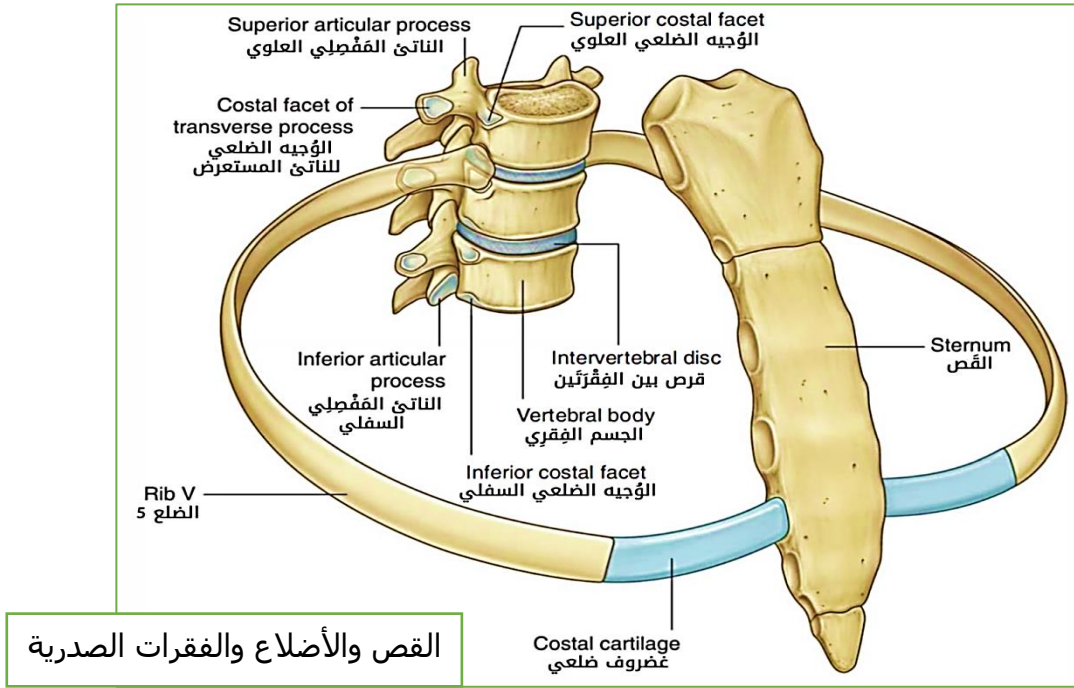
القفس الصدري Thoracic cage

- إنّ جدار الصدر مغطى من الخارج بالجلد skin وبالعصلات التي تصل الكتف بالجذع trunk، وهو من الداخل مبطن بالجنبة الجدارية.
- يتألف جدار الصدر: /موضحة في الصفحة التالية/
في الخلف من القسم الصدري للعمود الفقري.
في الأمام من القص والغضاريف الضلعية.
في الجانبين من الأضلاع ribs والأوراب intercostal spaces.

شرح خارجي

تدعى الجنبة التي تبطن جدران القفص الصدري بالجنبة الجدارية، في حين أن تلك التي تغطي سطحي الرئتين هي الجنبة الحشوية، والجنبة عبارة عن غشاء مصلي (متوسطي).
(الصورة في الصفحة التالية توضح موضع الجنبة)
الأوراب: هي المسافات بين الأضلاع وعددها.
القسم الصدري للعمود الفقري = الفقرات الصدرية يلي هي نفسا الفقرات الظهرية.

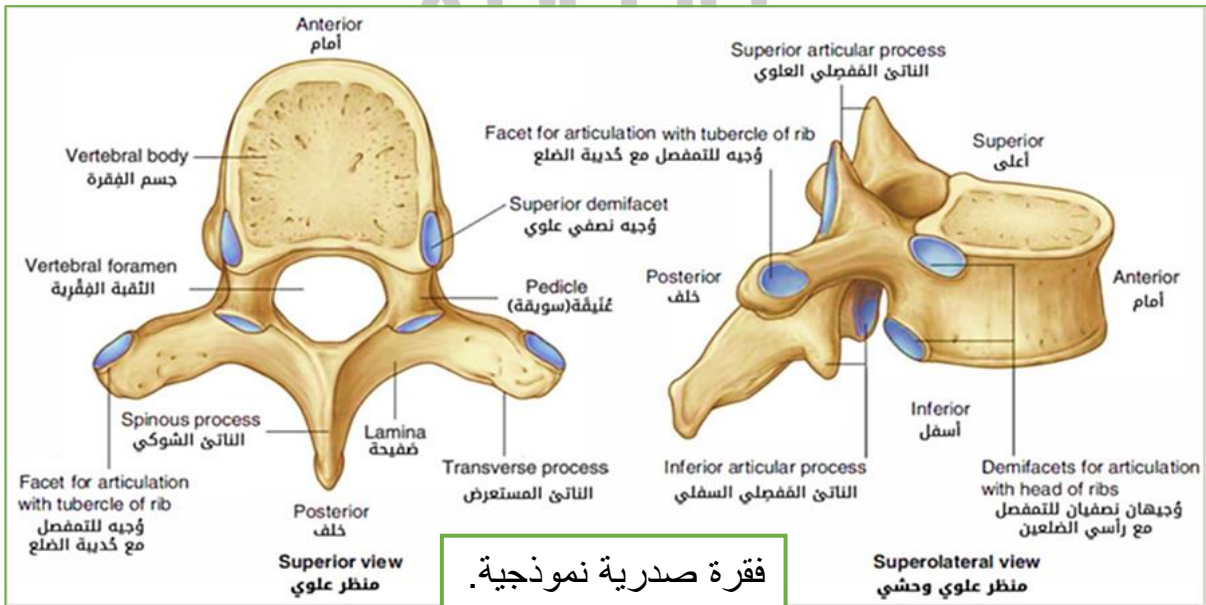




القص والأضلاع والفقرات الصدرية

الجزء الصدري من العمود الفقري:

- الجزء الصدري للعمود الفقري مقعر للأمام ومؤلف من 12 فقرة مع الأضلاع بين الفقرية الموافقة.
- الفقرات الصدرية **thoracic vertebrae** لها:
 - وجيهات (نقرات) مفصلية ضلعية على جانبي الجسم للتمفصل مع رؤوس الأضلاع.
 - وجيهات مفصلية ضلعية على النواتئ المستعرضة للتمفصل مع الحدييات الضلعية.
- (الفقرتان الصدريتان 11 و 12 ليس لهما وجيهات مفصلية على النواتئ المستعرضة).



فقرة صدرية نموذجية.

رح نحكي عن الفقرات والأضلاع بالفقرات الجاي وبتفهمون أكثر الله

القص Sternum:

يقع على الخط المتوسط لجدار الصدر الأمامي وهو عظم مسطح، يمكن تقسيمه إلى ثلاثة أجزاء:

- قبضة القص Manubrium of sternum:

- هي الجزء العلوي من القص.
- تتمفصل مع عظم الترقوة وغضروف الضلع الأولى ومع الجزء الأول العلوي من الغضروف الثاني في كلا الجانبين.

قبضة القص تقع مقابل الفقرتين الصدريتين الثالثة والرابعة.

- جسم القص Body of sternum:

- يتمفصل في الأعلى مع قبضة القص بواسطة مفصل غضروفي ليفي.
- يتمفصل في الأسفل مع الناتئ الرهابي بواسطة المفصل الرهابي القصي.

للجسم وجه أمامي محدب من الأعلى للأسفل، وتوجد عليه أتلام مستعرضة تمثل آثار التحام

القسيمة القصية sternbrae.

الوجه الخلفي فهو مقعر وأملس.

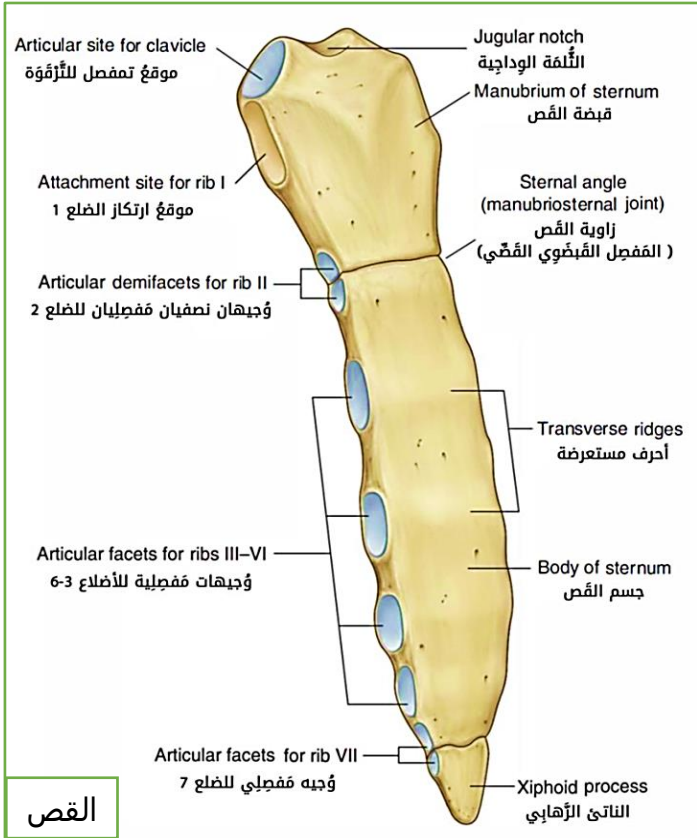
الحافتان الجانبيتان للجسم تبرز كل منها بستة

أتلام مفصليّة للتمفصل مع غضاريف الأضلاع من الثانية حتى السابعة.

- الناتئ الرهابي Xiphoid process:

- هو الجزء السفلي والأصغر بين أجزاء القص.
- عبارة عن صفيحة غضروفية لها أشكال مختلفة فقد تكون منشعبة أو تحوي تقوياً بخاصة عند العرق الأسود.

الزاوية القصية (زاوية لويس): مهمة سريريّاً وتتألف من تمفصل قبضة القص مع جسم القص.



القص

شرح خارجي

+ قبضة القص يتمفصل مع الجزء العلوي من الغضروف الضلعي الثاني اما الجزء السفلي من الغضروف الضلعي الثاني يتمفصل مع جسم القص /انتبهو عالصورة عالجويهان المفصليان يلي عند زاوية لويس بتعرفو كيف/.
يعني الضلع الثاني يتمفصل مع كل من القبضة والجسم.

+ الأشكال المتنوعة للناتئ الرهابي: قد يكون عريضاً، رقيقاً، مدبباً، مشقوقاً، منحنيّاً، مثقوباً. /ما عليكن انتو بس يعني مشان في حال شفتوا بشي محل ما تستغربوا./

+ الأتلام المستعرضة لحتى تفهموا بدكن تعتبرو القص كان مثل الفقرات الو أقسام يعني والتحمو مع بعض وشكلولنا القص فهلاتلام آثار الالتحام.

تجميع أفكار

قبضة القص بتمفصل مع الترقوة والضلوع الأول وجزء من الضلع الثاني.
يوجد على جانبي جسم القص 6 أتلان مفصلية للتمفصل مع غضاريف الأضلاع من 2 ل 7.
انتبهوا عموق التلمة الوداجية عالصورة رح تمر معنا بعدين.

الأضلاع Ribs:

هي عظام مسطحة متطاولة وعددها اثنتا عشرة ضلعاً في كل جانب حيث تقسم إلى ثلاث مجموعات رئيسية: أضلاع حقيقية، و أضلاع كاذبة، و أضلاع سائبة.

الأضلاع الحقيقية:	الأضلاع الكاذبة:	الأضلاع السائبة:
- تتصل بالقص بوساطة الغضاريف الضلعية. - عددها سبع في كل جانب. 7	- لا تتصل بعظم القص بل يتصل غضروفها الأمامي بغضروف الضلع الواقعة فوقها. - عددها ثلاث في كل جانب. 3	- يبقى غضروفها الضلعي حراً ومطموراً ضمن عضلات جدار الجذع. - عددها اثنتان في كل جانب. 2

+ لاحظوا بالصفحة 3 /بالصور التحت/ كيف الاضلاع (8-9-10) متصلين مع غضروف الضلع 7 بعدين كلن متصلين بالقص. والاضلاع (11-12) ما متصلين بشي.

الصفات العامة للأضلاع:

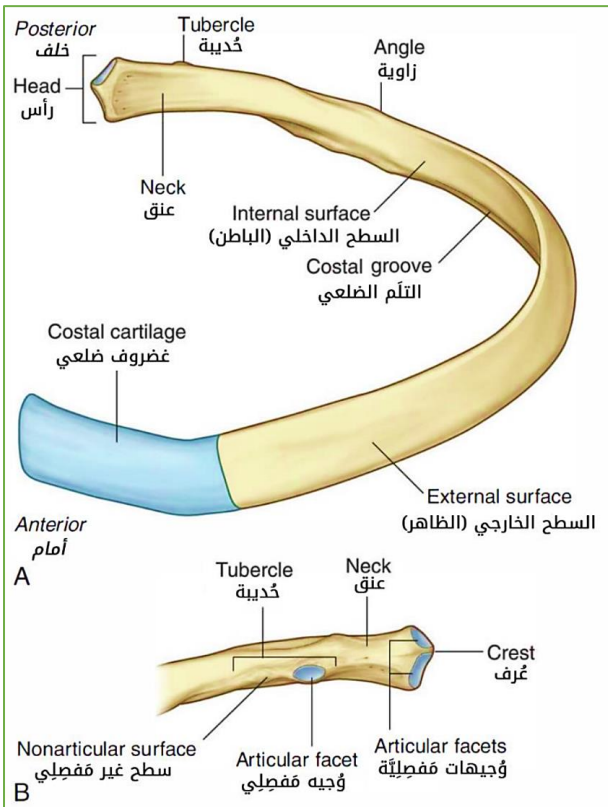
الاتجاه:

- ✗ يرسم الضلع منحنياً غير منتظم مقعراً نحو الإنسي.
- ✗ يبدأ في الخلف متجها نحو الأسفل والوحشي ثم يغير اتجاهه للأسفل والأمام حتى على مقربة من القص فينتجه للأسفل والأمام والإنسي فينجم عن هذا المسار انحناءان أمامي وخلفي.

الطول:

- ✗ يزداد طول الأضلاع من الأولى حتى الضلع السابعة.
- ✗ ثم يتناقص الطول من السابعة حتى الثانية عشرة.
- * هناك 12 زوجاً من الأضلاع تتصل جميعها بالفقرات الصدرية في الخلف.
- * الضلع بشكل عظم طويل منحنٍ مسطح له:
 - حافة علوية ملساء مدورة.
 - حافة سفلية حادة تتبارز وتشكل التلم تحت الضلعي المهياً للعصب والأوعية الوريدية.

كمان لاحظوا الصور السابقة واضح هالشي فين.



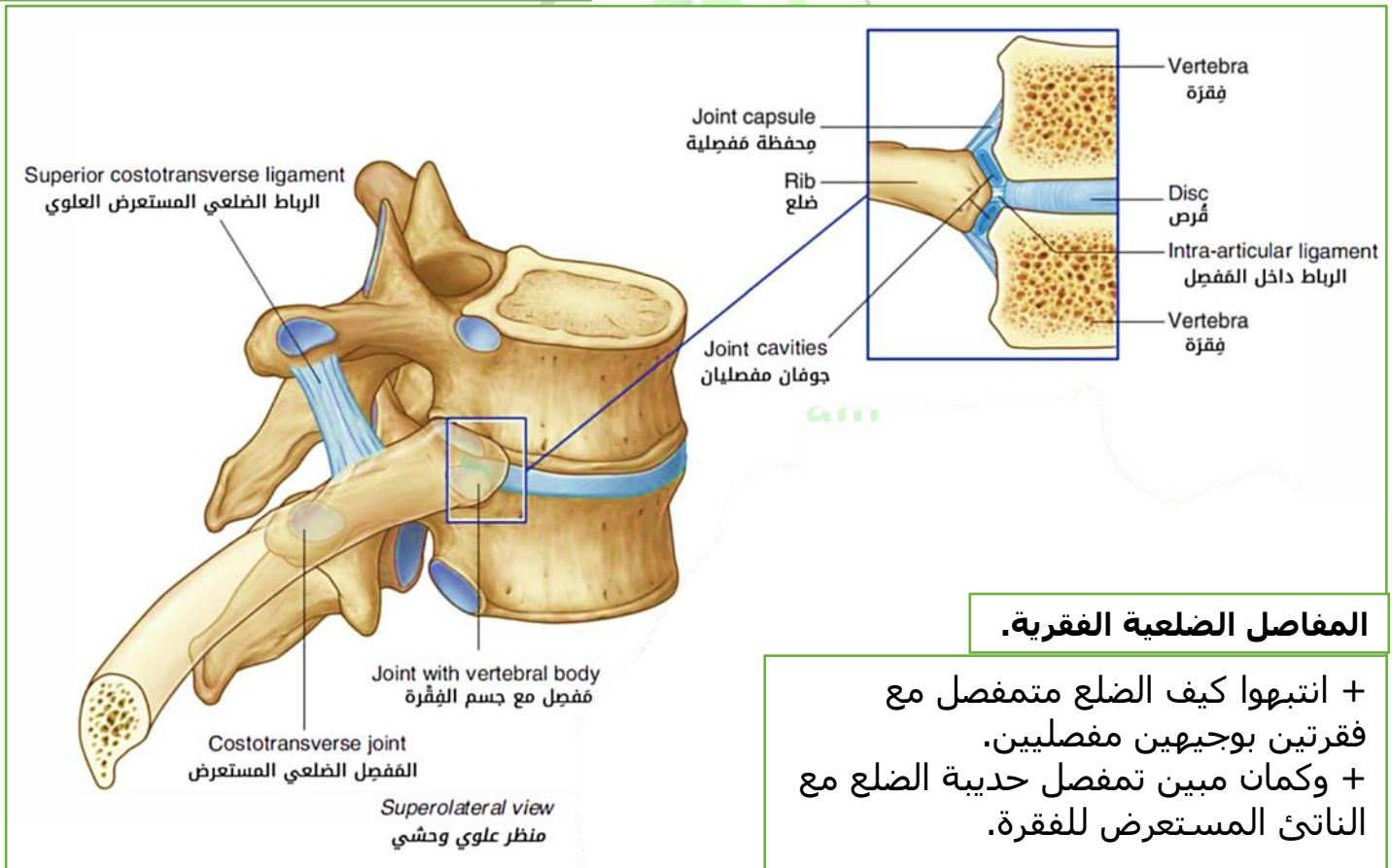
■ الضلع النموذجية:

للضلع النموذجية رأس وعنق وخدبية وجسم:
❖ رأس الضلع:

- يتخذ شكل زاوية بارزة للإنسي.
- عليه سطح مفصلي مقسوم إلى قسمين بوساطة عرف عظمي يدعى عرف رأس الضلع. / لاحظوا بالصورة B
- يتم فصل رأس الضلع مع وجهين ضلعيين من فقرتين متجاورتين.

- باستثناء الأضلاع الأولى و الحادية عشرة و الثانية عشرة حيث يتم فصل رأس الضلع مع وجه ضلعي موجود على جسم الفقرة الصدرية الموافقة.

يعني كل الأضلاع بيتفصلوا مع فقرتين ما عدا 1 و 11 و 12 بيتفصلوا بس مع فقرة.



المفاصل الضلعية الفقرية.

- + انتبهوا كيف الضلع متمفصل مع فقرتين بوجهين مفصليين.
- + وكمان ميين تمفصل خدبية الضلع مع الناتئ المستعرض للفقرة.

❖ **عنق الضلع:**

- هو القسم الواقع بين رأس الضلع وحديبة الضلع.

❖ **الحديبة الضلعية Costal tubercle :**

- تقع عند اتصال الجسم مع العنق.

- هي ذات سطح مفصلي للتمفصل مع الناتئ المستعرض للفقرة الموافقة.

❖ **جسم الضلع:**

- رقيق ومسطح ومنحني.

- على حافته السفلية يوجد التلم تحت الضلعي.

- على وجهه الوحشي تبرز الزاوية الضلعية.

- على وجهه الإنسي يبدو التلم تحت الضلعي الذي يكون واضحاً في الخلف، ثم يسير على طول الحافة السفلية للضلع.

- الحافة العلوية سميكة ومدورة أما الحافة السفلية فهي حادة ورقيقة.

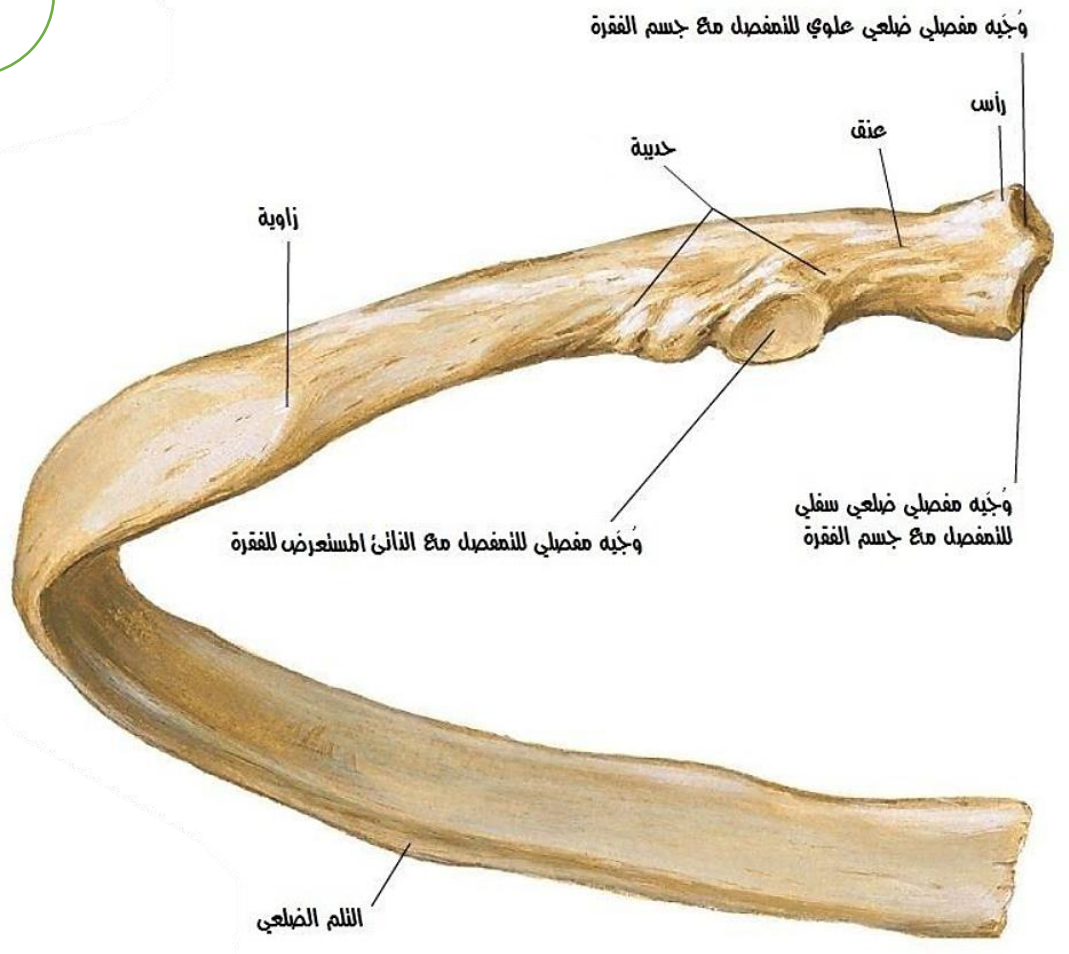
❖ **النهاية الأمامية للضلع:**

- عليها بروز عظمي يتصل مع النهاية الوحشية للضلعوف الضلعي.

❖ **الغضاريف الضلعية:**

- تشكل امتداداً للضلع نحو الأمام.

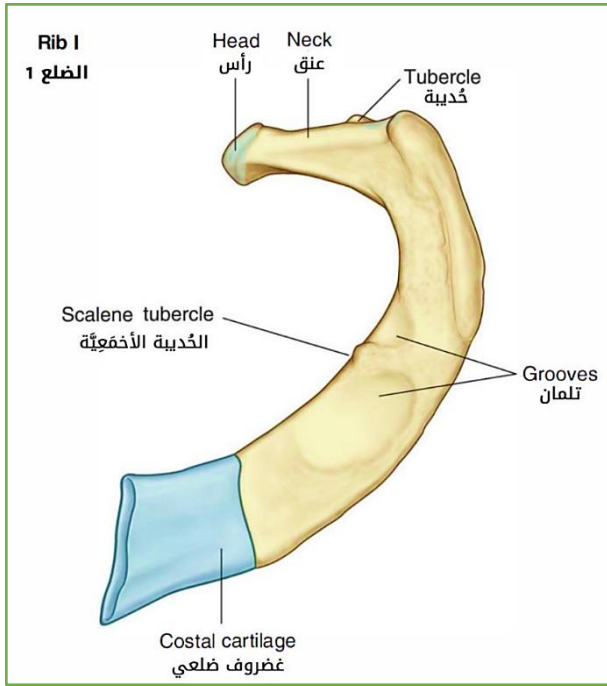
حماقي الحزين ☹️
الحقيقة ان الحياة ضحكت علينا
لا الفراق ولا اللفا كانو بايدينا
لما يومها حضنتني وبعدين مشينا
ليه ما قلتنش ان ده الحزن الأخير
كنت سيني لحد اخر لحظة جنبك
سيني فلك قد ايه والزاي بحبك
وما بلااش

الضلع المتوسطة**منظر خلفي**

الميزات الخاصة ببعض الاضلاع:

← الضلع الأولي:

- * لها وجهان علوي وسفلي وحافتان خارجية وداخلية.
- * هي مهمة لعلاقتها المباشرة مع الأعصاب السفلية من الضفيرة العضدية والأوعية الرئيسية للطرف العلوي (الشريان والوريد تحت الترقوة).
- * يوجد على الوجه العلوي في منتصفه قرب الحافة الداخلية الحديبة الضلعية وتعرف **بالحديبة الأخمعية (ليزفرانك)** ترتكز عليها العضلة الأخمعية الأمامية.
- * يمر أمام الحديبة السابقة الوريد تحت الترقوة الذي يعبر فوق الضلع الأولي.
- * يوجد خلف الحديبة الأخمعية تلم يدعى تلم الشريان تحت الترقوة و يمر فيه الشريان تحت الترقوة.

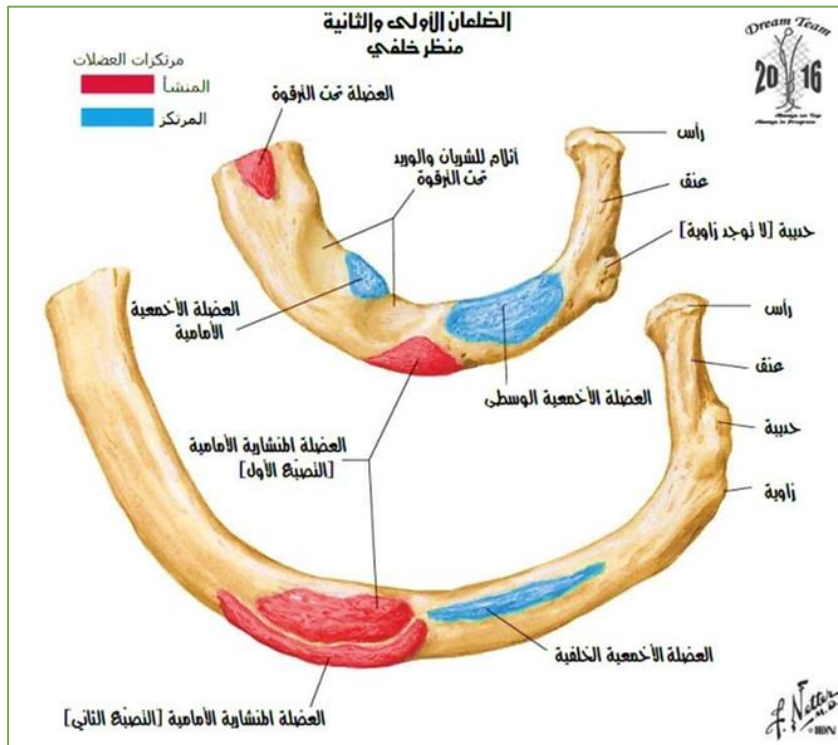


+ **الضفيرة العضدية:** مجموعة من الأعصاب مجتمعة مع بعضا، بتعصب الطرف العلوي لهيك هي مهمة، فأي إصابة لعصب منا /ممكن نتيجة كسر للضلع الاولي/ ممكن يؤدي لشلل بالطرف العلوي أو بقسم منو.

+ انتبهوا الوريد تحت الترقوة يمر أمام الحديبة الأخمعية أما الشريان تحت الترقوة يمر من خلف الحديبة الأخمعية.

← الضلع الثانية:

- تتخذ اتجاهاً وسيطاً بين الضلع الأولي (الأفقية) والضلع الثالثة (العمودية).
- يوجد على وجهها الوحشي سطح خشن ترتكز عليه العضلة الأخمعية الخلفية و العضلة المنشارية الأمامية.



مفاصل الصدر:

وتشمل:

- مفاصل الأضلاع مع الفقرات.
- تمفصل الأضلاع مع الغضاريف الضلعية.
- تمفصل الغضاريف الضلعية فيما بينها ومع عظم القص.
- تمفصل أجزاء عظم القص بعضها مع بعض.
- المفصل القصي الضلعي الترقوي.

■ المفاصل الضلعية الفقرية Costovertebral joints:

تتمفصل الأضلاع مع العمود الفقري بوساطة:

- مفاصل رؤوس الأضلاع (الضلعية الفقرية المخصوصة).
- المفاصل الضلعية المستعرضية (مفاصل الحديبات الضلعية).

راجع الصورة
صفحة 7.

❖ مفاصل رؤوس الأضلاع Joints of heads of ribs:

- تربط رؤوس الأضلاع الأجزاء الجانبية من أجسام الفقرات.
- يتكون هذا المفصل من:

- سطح مفصلي علوي مغطى بغضروف مفصلي، و يتمفصل مع نقرة مفصلية تقع على الجزء الجانبي السفلي للفقرة العلوية.
- سطح مفصلي سفلي مماثل للتمفصل مع نقرة مفصلية تقع على الجزء الجانبي العلوي للفقرة السفلية.

- يرتكز على العرف الذي يفصل بين السطحين المفصليين للرأس رباط داخل المفصل و يرتكز على القرص بين الفقرتين.

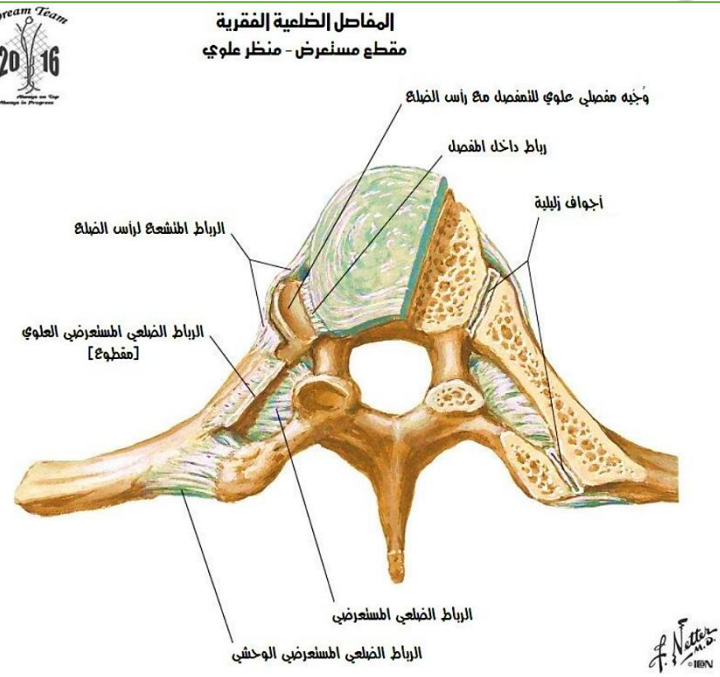
❖ المفاصل الضلعية المستعرضية

:Costovertebral joints

- تتمفصل الحديبة بمفصل زليلي مع الناتئ المستعرض للفقرة الموافقة عددياً.

- هذا المفصل غائب في الضلعين 11 و 12.

- يتكون المفصل من سطوح مفصلية دائرية الشكل تحيط بها محفظة مفصلية مدعمة برباط معترض ضلعي خلفي.



- + شوفوا الصورة صفحة 7 ببسهل عليكن الحفظ والفهم كتير.
- + وكاختصار سريع عندكن الضلع من الخلف إلا رأس بيتفصل مع فقرتين والضلع الو حديبة بتتمفصل مع الناتئ المستعرض للفقرة، وهيك بتم تمفصل الضلع مع الفقرة.
- + وتوضع الرباط داخل المفصل موضح بنفس الصورة.

المفاصل الضلعية الغضروفية Costochondral joints:

- ✓ هي مفاصل غضروفية.
 - ✓ حيث تُبرز النهاية الأمامية للضلع جوفاً تدخله نهاية الغضروف الموافق.
 - ✓ كما أن سمحاق العظم يتابع مع سمحاق الغضروف، وهذا ما يدعم متانة المفصل.
- + حفظوها هيك: الغضروف الضلعي بفوت بجوف الضلع (المقصود هون الغضروف بفوت بالعظم).

مفاصل القص:

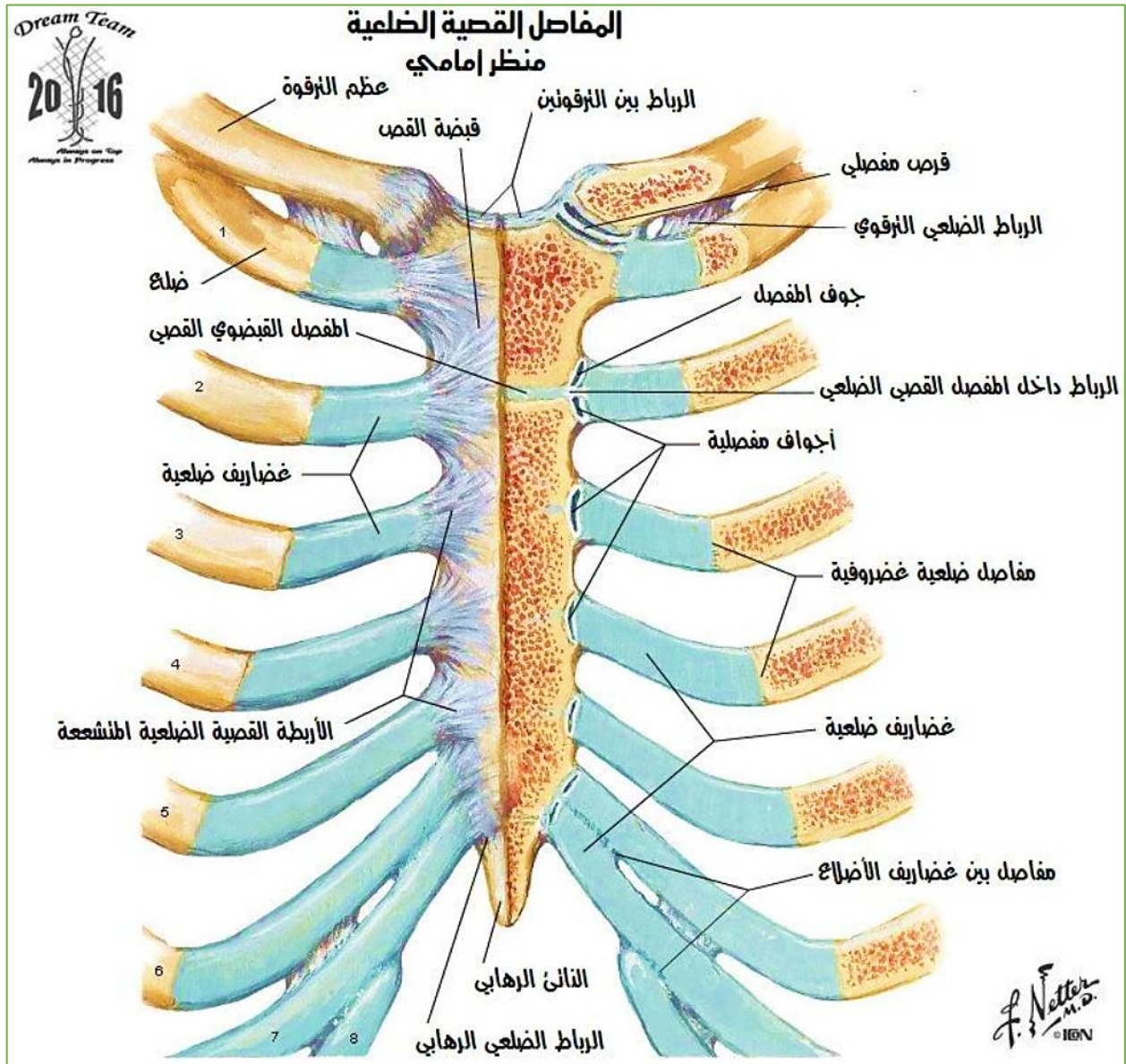
المفصل القبضي القصي manubriosternal joint:

هو مفصل غضروفي بين القبضة وجسم القص وفيه درجة محدودة من الحركة في أثناء الشهيق.

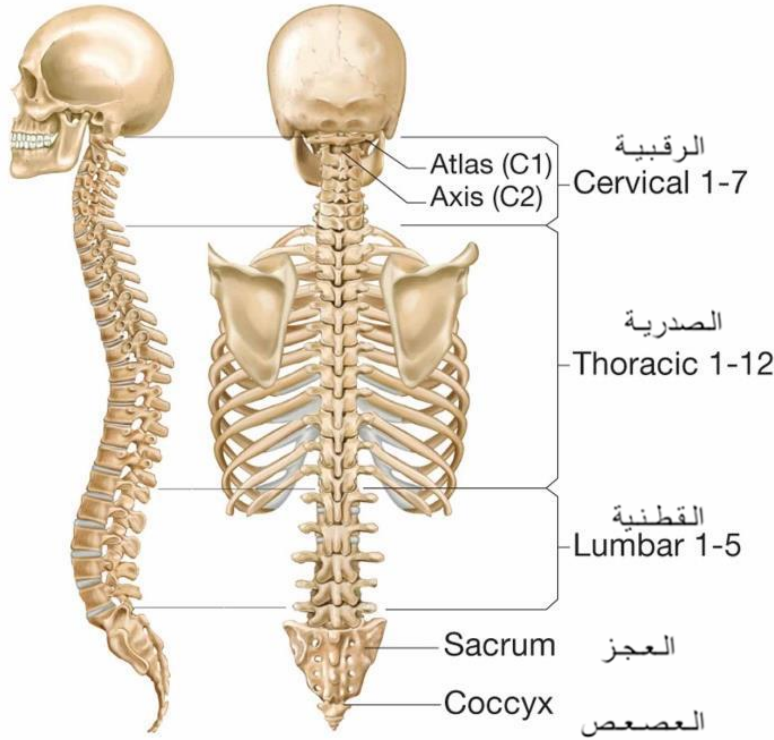
المفصل الرَّهَابي القصي xiphosternal joint:

هو مفصل غضروفي التحامى بين النهاية السفلية لجسم القص والنهاية العلوية للنانئ الرَّهَابي.

+ مراجعة الصورة صفحة 5 لمعرفة التوضع.

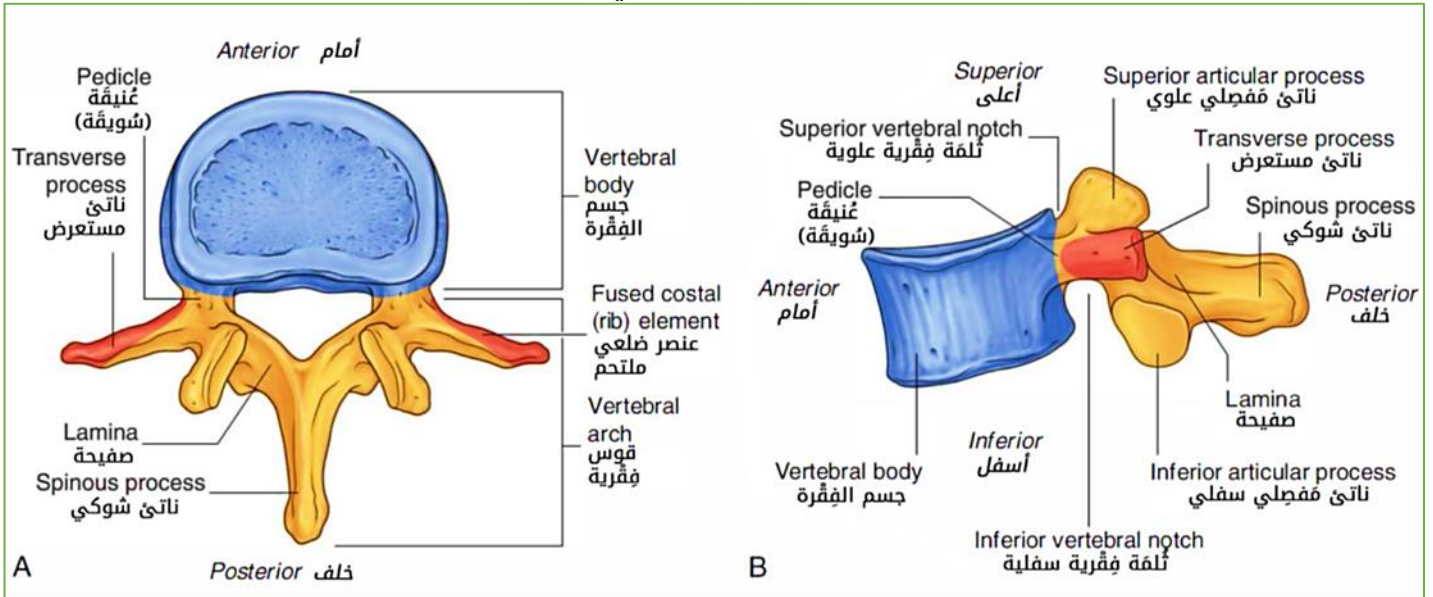


العمود الفقري Vertebral column:

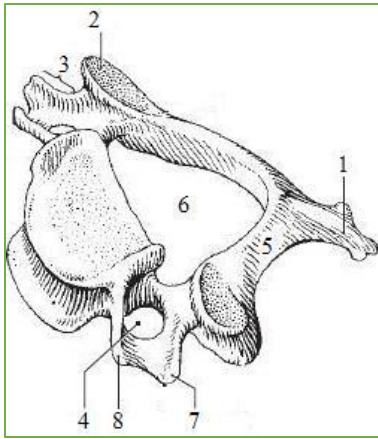


الفقرة
النموذجية

- يشكل العمود الفقري محور الجسم و ينقل ثقله عن طريق عظام الحوض إلى الطرفين السفليين.
- كما أنه يصل هيكل الرأس بالجذع.
- يتكون العمود الفقري من مجموعة من الفقرات التي تتم فصل بعضها مع بعض عن طريق الأقراص الغضروفية بين الفقرات.
- تتشكل **الفقرة النموذجية** من:
 - جسم في الأمام.
 - قوس في الخلف.
 - تقع بينهما الثقب الفقرية.
- للقوس الفقرية** سبعة نواتئ:
 - نائئ مستعرض في كل من الجانبين. /يعني نائئين/
 - نائئان مفصليان علوي وسفلي في كل من الجانبين أيضاً. /يعني 4 نواتئ/
 - ونائئ شوكي مفرد في الخلف.
- يتألف كل من نصفي **القوس الفقرية** الأيمن والأيسر من:
 - رجيلة (سويقة) واقعة بين جسم الفقرة والنائئ المستعرض.
 - صفيحة واقعة بين النائئ المستعرض والنائئ الشوكي.



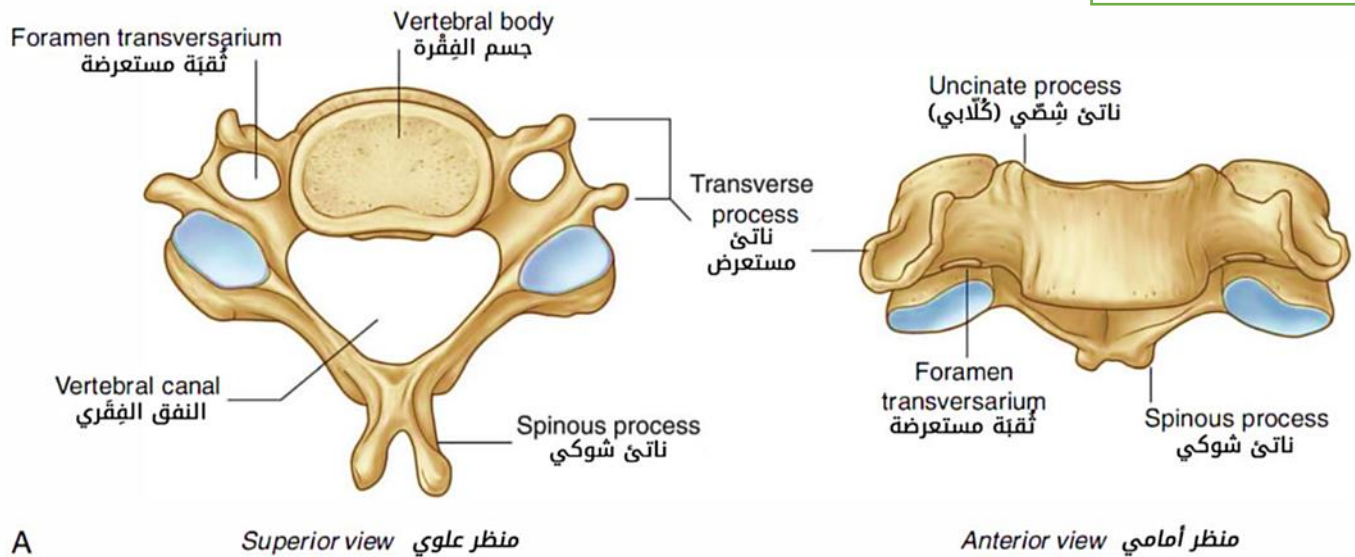
الفقرات الرقبية Cervical vertebrae:



- ♥ حجم جسم الفقرة صغير.
- ♥ له شكل بيضوي في مقطعه العرضي.
- ♥ الفقرتان الرقبيتان الأولى والثانية متميزتان عن الفقرات الرقبية الأخرى لأنهما **تتصلان مع القحف**.
- ♥ الثقبه الفقرية كبيرة ومثلثية الشكل.
- ♥ ينتهي الناتئ المستعرض في الوحشي بحديبتين:
- ♥ أمامية وخلفية، و يتميز بوجود **الثقبه المستعرضية** لمرور **الشريان الفقري**.
- ♥ النواتئ الشوكية في الفقرات الرقبية قصيرة ومنشعبة في نهايتها.

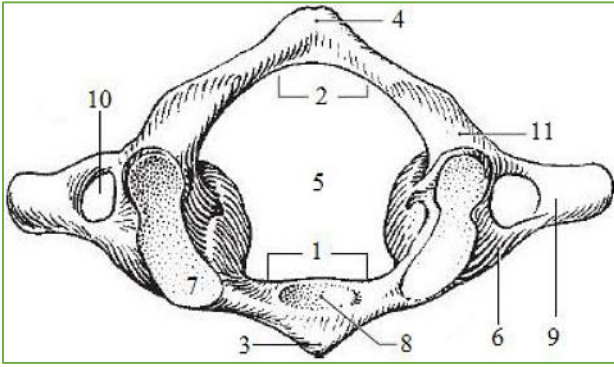
1. الناتئ الشوكي 4. الثقبه المستعرضة 7. الحديبة الخلفية
2. وجه مفصلي 5. الصفيحة 8. الحديبة الأمامية
3. الناتئ المستعرض 6. الثقبه الفقرية

فقرة رقبية نموذجية



الفقرة الرقبية الأولى (الفهقة) Atlas:

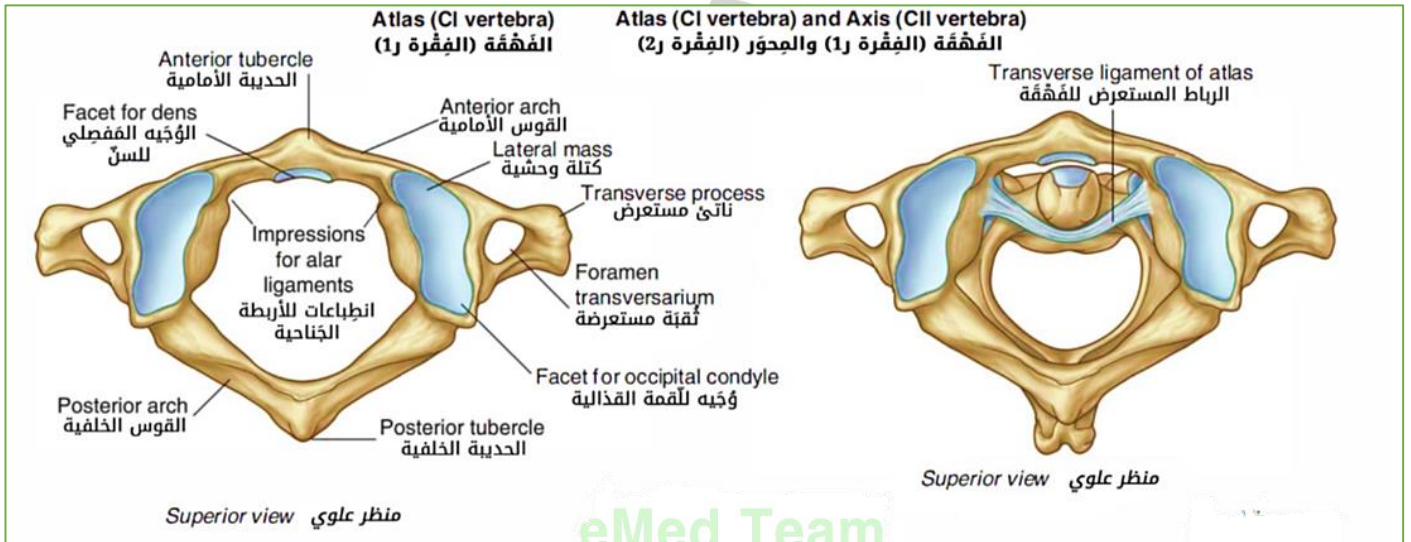
- ليس لها جسم: إذ إنه في المرحلة الجنينية قد التحم مع جسم الفقرة الرقبية الثانية وشكل فيها سن المحور.
- الفهقة شبيهة بحلقة عظمية، فهي تتألف من:
 - قوس أمامية وقوس خلفية.
 - كتلتين جانبيتين تصلان بين القوسين الأمامية والخلفية في اليمين واليسار.
 - تحيط العناصر المذكورة بثقبه فقرية دائرية كبيرة.
- توجد على **الوجه الخلفي** للقوس الأمامية **نقرة مفصلية articular fovea** للتمفصل مع سن المحور.



- يشاهد على الوجه العلوي لكل من الكتلتين الجانبيتين lateral masses سطح مفصلي علوي يتم فصل مع لقمة العظم القذالي الموافقة. /رجعوا للصورة صفحة 21 بالمحاضرة الماضية مشان تتذكروا لقمة العظم القذالي/

- يوجد على الوجه السفلي لكل من الكتلتين الجانبيتين سطح مفصلي سفلي مستوي تقريباً يتم فصل مع الفقرة الرقبية الثانية.

- | | | |
|--------------------------|-------------------------|------------------------|
| 1. قوس الفهقة الأمامية | 6. الكتلة الجانبية | 11. ثلم الشريان الفقري |
| 2. قوس الفهقة الخلفية | 7. السطح المفصلي العلوي | |
| 3. حديبة الفهقة الأمامية | 8. نقرة سن المحور | |
| 4. حديبة الفهقة الخلفية | 9. الناتئ المستعرض | |
| 5. الثقب الفقرة للفهقة | 10. الثقب المستعرضية | |

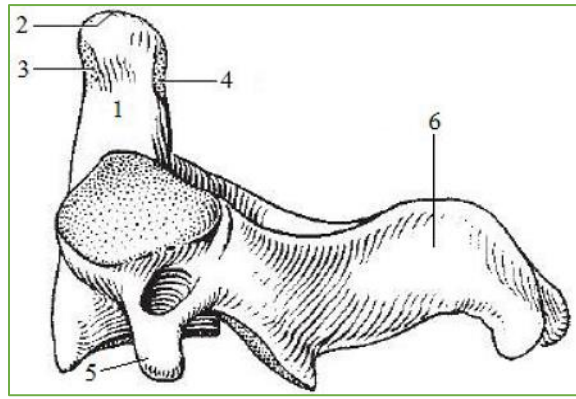


*معلومات خارجية:

- + لا يوجد قرص بين فقري بين الفقرة الرقبية الاولى والثانية.
- + يسمح المفصل الفهقي القذالي للرأس بالإيماء للأعلى والأسفل على العمود الفقري.

■ الفقرة الرقبية الثانية (المحور، الفائق) Axis:

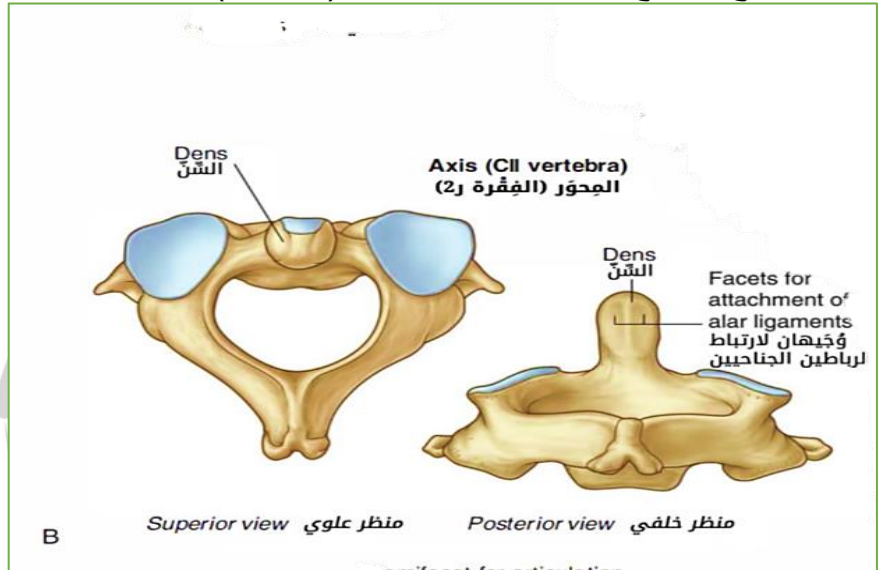
- تتميز هذه الفقرة من الفقرات الرقبية الأخرى بأنه يوجد على الوجه العلوي لجسمها الناتئ السني أو سن المحور dens، وهو يبرز نحو الأعلى (يمثل جسم الفهقة).
- عند تم فصل الفقرتين الرقبيتين الأولى والثانية، يقوم هذا الناتئ بدور المحور الذي يدور حوله القحف والفهقة نحو اليمين واليسار.
- يتوضع إلى جانبي السن وجيهان مفصليان علويان للتمفصل مع الفهقة.
- يقابل الوجيهين السابقين في الأسفل وجيهان مفصليان سفليان للتمفصل مع الناتئين المفصليين العلويين للقرة الرقبية الثالثة.



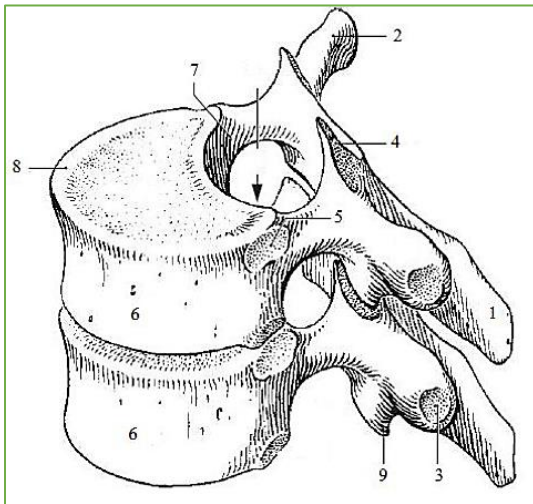
1. سن المحور
2. قمة سن المحور
3. وجه مفصلي أمامي
4. وجه مفصلي خلفي
5. الناتئ المستعرض
6. الناتئ الشوكي

+ الفقرة الرقبية الثانية الفقرة الوحيدة يلي فيها سن المحور.
 + يعمل السن كمحور يسمح للفهقة (الأطلس) والرأس الذي يكون مرتبطين بها بالدوران، جنباً إلى جنب، على المحور.
 + الفقرتين الأولى والثانية يمتصلا مع بعض غير كل الفقرات.

فديو بوضح توضع الفقرة الرقبية الأولى (الأطلس) والفقرة الرقبية الثانية (الفائق-المحور):

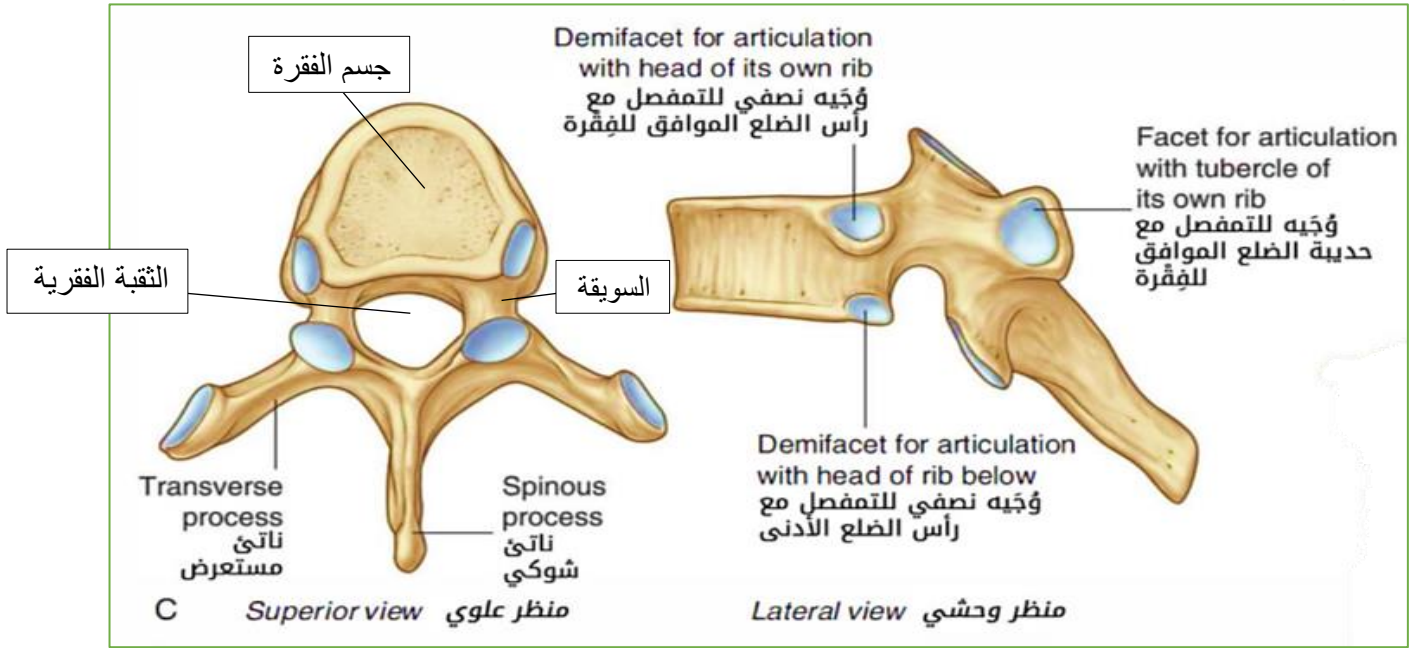


الفقرات الصدرية Thoracic vertebrae:



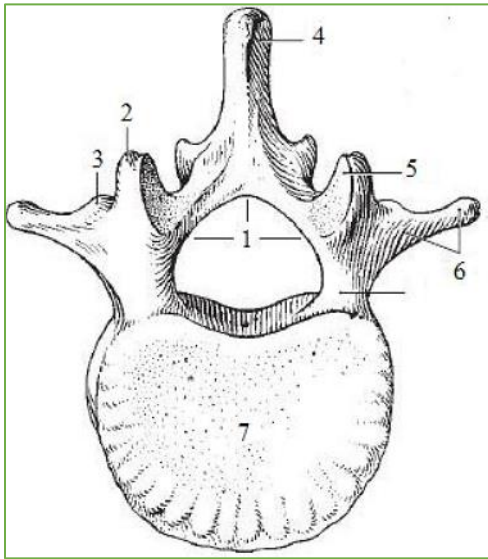
- ✓ الفقرات الصدرية أضخم من الفقرات الرقبية.
- ✓ الثقوب الفقرية في الفقرات الصدرية أصغر منها في الفقرات الرقبية.
- ✓ يشاهد على الوجه الجانبي (الأيمن والأيسر) لجسم الفقرة بجوار اتصال السويقة بالجسم وجبهان (نقرتان) ضلعيان مفصليان علوي وسفلي للتمفصل مع رأس الضلع.
- ✓ النتوءات المستعرضة نامية في الفقرات الصدرية، و يشاهد على وجهها الأمامي (من الفقرة الأولى حتى العاشرة) وجيه (نقرة) مفصلي ضلعي مستعرض transverse costal facet ، وهي تتمفصل مع حديبة الضلع.
- ✓ النواتئ الشوكية في الفقرات الصدرية أطول من مثيلاتها في الفقرات الرقبية، ولها شكل مثلث تقريباً.

1. الناتئ الشوكي
2. الناتئ المستعرض
3. وجيه ضلعي مفصلي
4. ناتئ مفصلي علوي
5. وجيه مفصلي
6. جسم الفقرة
7. الرجيلة (السويقة)
8. المشاشة
9. ناتئ مفصلي سفلي



حاولوا كل كلمة بتقروا تربطوا بالصور ببسهل عليكن تسلسل الفقرة وفهما.

الفقرات القطنية Lumbar vertebrae:



- تتميز الفقرات القطنية من الفقرات الأخرى بالتالي:
- الجسم فيها ضخم.
- القطر المستعرض فيه أكبر من القطر الأمامي الخلفي.
- يزداد ارتفاع الجسم وعرضه بالاتجاه من الفقرة الأولى حتى الخامسة.
- النواتئ الشوكية قصيرة ومستوية ومنتجة في نهايتها.
- الناتئان المفصليان السفليان في الفقرة القطنية الأخيرة يتم فصلان مع الناتئين المفصليين في قاعدة عظم العجز.

7. جسم الفقرة القطنية

4. الناتئ الشوكي

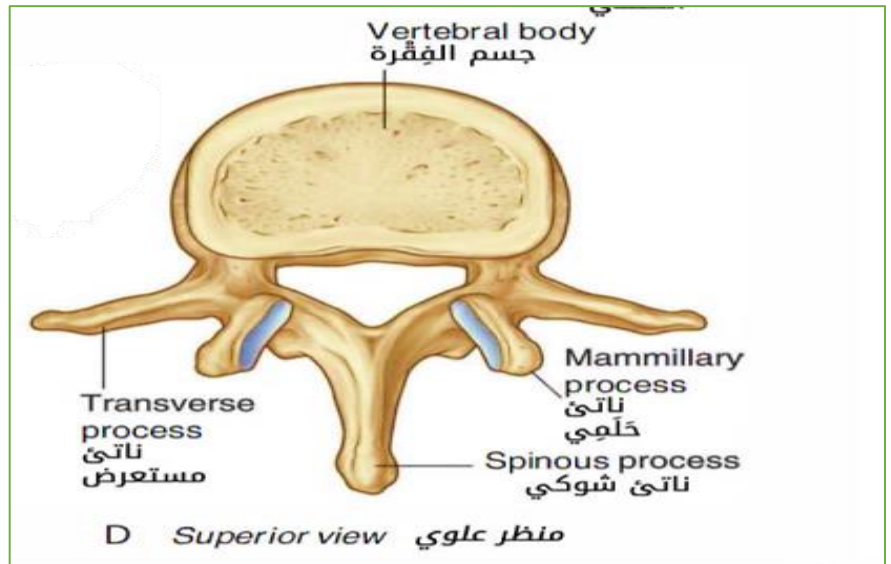
1. القوس الفقرية

5. ناتئ مفصلي علوي

2. الناتئ الحلمي

6. الناتئ المستعرض

3. الناتئ الإضافي



العجز Sacrum:

✧ يتكون عظم العجز من خمس فقرات عجزية sacral vertebrae.

✧ تبدأ بالالتحام في مراحل الطفولة بعظم واحد.

✧ يستمر النفق الفقري بداخله باسم النفق العجزي.

✧ لعظم العجز شكل مثلث تتجه قاعدته نحو الأعلى.

✧ وتتجه قمته نحو الأسفل، وله وجه أمامي (حوضي)، ووجه

ظهري (خلفي) وجزءان جانبيين.

✧ يبرز من قاعدة العجز نحو الأعلى ناتئان مفصليان يتمفصلان

مع الفقرة القطنية الخامسة.

✧ يشكل تمفصل العجز مع الفقرة القطنية الأخيرة زاوية مبرومة

تتجه نحو الأمام، وتدعى الطنف العجزي promontory.

✧ الوجه الأمامي للعجز (الوجه الحوضي) مقعر ويحوي أربعة

أزواج من الثقوب العجزية الأمامية (الحوضية) anterior

sacral foramina وتخرج منها الفروع الأمامية للأعصاب الشوكية العجزية.

✧ الوجه الظهري محدب.

✧ القسم الجانبي lateral part عريض وضخم في الأعلى، ويشكل على جانبي القاعدة ما

يسمى بالجناح وله حافة كلية في الأمام تسهم بتشكيل مدخل الحوض.

✧ يشاهد السطح الصيواني auricular surface على كل من القسمين الجانبيين، وهو

يتمفصل مع سطح مماثل في العظم الوريكي. /رح ناخذو بالأطراف/

✧ ويتوضع على امتداد الفقرتين أو الفقرات الثلاث العجزية العلوية.

4. ثقوب عجزية أمامية

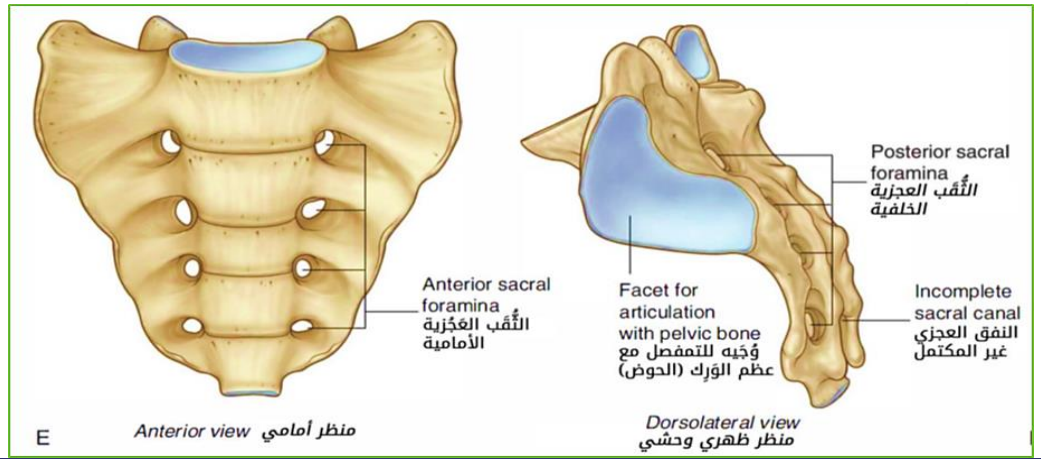
1. قاعدة العجز

5. قمة العجز

2. ناتئ مفصلي علوي

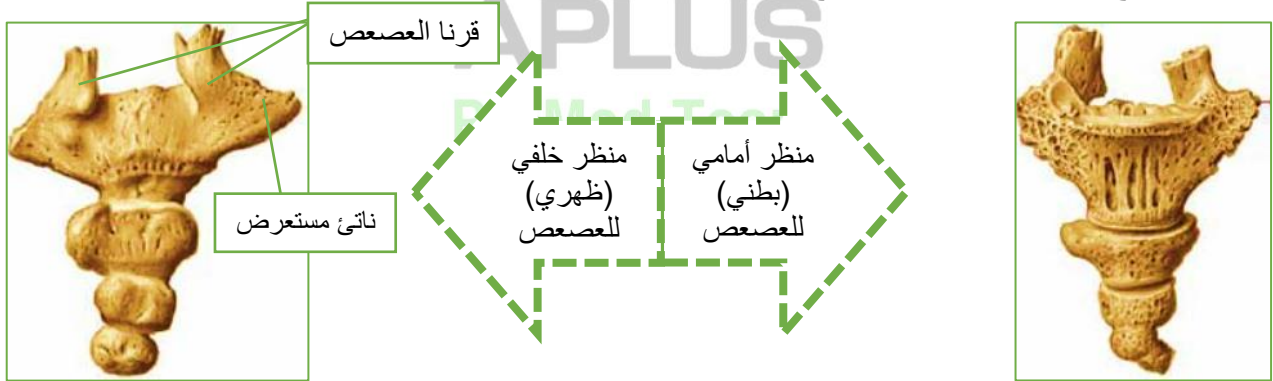
6. خطوط مستعرضة

3. الجزء الجانبي (الجناح)



عظم العصعص Coccyx:

- هو قطعة عظمية مضغوطة من الأمام إلى الخلف.
- تتألف من 3-5 فقرات عصعصية (رديمة).
- له شكل مثلث مقعر في الأمام، وتوجه قاعدته نحو الأعلى وقمته نحو الأسفل والأمام.
- تحتفظ الفقرة العصعصية الأولى ببعض المعالم العامة للفقرة، فهي تحتوي على الجسم الذي يتم فصل مع قمة العجز.
- يوجد على وجهه الخلفي بارزتان عظمتان هما قرنا العصعص اللذان يتجهان نحو الأعلى ويتصلان بوساطة أربطة مع قرني العجز.
- يشاهد أيضاً على جانبي قاعدة العصعص ناتئان مستعرضان للفقرة العصعصية الأولى.
- أما الفقرات العصعصية الأخرى، فهي عبارة عن عظيمات صغيرة غير منتظمة، ليس فيها أي معالم واضحة لمكونات الفقرة.
- تلتحم الفقرات العصعصية بعضها مع بعض لدى المسنين، أما لدى النساء والفتيان فهي يتصل بعضها مع بعض بوساطة صفائح غضروفية.



اسم الفقرات	الفقرات الرقبية	الفقرات الصدرية	الفقرات القطنية
عدددها	7	12	5
حجم الفقرة وشكلها	جسم الفقرة صغير و له شكل بيضوي في مقطعه العرضي.	أضخم من الفقرات الرقبية	الجسم فيها ضخم والقطر المستعرض فيه أكبر من القطر الأمامي الخلفي. يزداد ارتفاع الجسم وعرضه بالاتجاه من الفقرة الأولى حتى الخامسة.
الثقب الفقرة	كبيرة ومثلثية الشكل.	أصغر منها في الفقرات الرقبية.	
الناتئ المستعرض	للناتئ في الوحشي حديبتين: أمامية وخلفية، و يتميز بوجود الثقب المستعرضية لمرور الشريان الفقري.	نامية في الفقرات الصدرية، على وجهها الأمامي (من الفقرة الأولى حتى العاشرة) وجيه (نقرة) مفصلي ضلعي مستعرض، وهي تتمفصل مع حديبة الضلع.	
الناتئ الشوكي	قصيرة ومنشعبة في نهايتها.	أطول من مثيلاتها في الفقرات الرقبية، ولها شكل مثلث تقريباً.	قصيرة ومستوية ومنبججة في نهايتها.
ميزات	الفقرتان الرقبيتان الأولى والثانية متميزتان عن الفقرات الرقبية الأخرى لأنهما تتصلان مع القحف.		الناتئان المفصليان السفليان في الفقرة القطنية الأخيرة يتمفصلان مع الناتئين المفصليين في قاعدة عظم العجز.

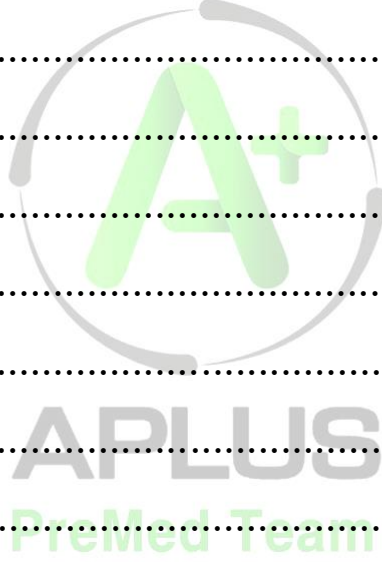
فيديو مراجعة للعمود الفقري والفقرات يلي فيه /ضروري تشوفوه/:



المصطلح بالإنجليزي	المصطلح بالعربي
Thoracic cage	القفص الصدري
skin	الجلد
trunk	الجذع
ribs	الأضلاع
intercostal spaces	الأوراب
Sternum	القص
Manubrium of sternum	قبضة القص
Body of sternum	جسم القص
sternebrae	القسيّات القصية
Xiphoid process	الناتئ الرّهابي
Costal tubercle	الحديبة الضلعية
Costovertebral joints	المفاصل الضلعية الفقرية
Joints of heads of ribs	مفاصل رؤوس الأضلاع
Costotransverse joints	المفاصل الضلعية المستعرضية
Costochondral joints	المفاصل الضلعية الغضروفية
manubriosternal joint	المفصل القبضي القصي
xiphosternal joint	المفصل الرّهابي القصي
Vertebral column	العمود الفقري
Cervical vertebrae	الفقرات الرقبية
Thoracic vertebrae	الفقرات الصدرية
Lumbar vertebrae	الفقرات القطنية
Sacrum	العجز
sacral vertebrae	فقرات عجزية
Coccyx	عظم العصعص
Atlas	الفقرة الرقبية الأولى (الفهقة)
articular fovea	نقرة مفصالية
lateral masses	الكتلتين الجانبيتين
Axis	الفقرة الرقبية الثانية (المحور، الفائق)

dens	الناتئ السني أو سن المحور
transverse costal facet	وجيه (نقرة) مفصلي ضلعي مستعرض
promontory	الطنف العجزي
anterior sacral foramina	الثقب العجزية الأمامية (الحوضية)

الملاحظات



أسئلة الدورات

(١) اختر الإجابة الخاطئة المتعلقة بالأضلاع:

- A_ هي عظام مسطحة متطاولة.
B_ تتصل جميع الأضلاع بعظم القص.
C_ عددها 12 في كل جانب.
D_ تقسم إلى أضلاع حقيقية وكاذبة وسائبة.

(٢) مفاصل رؤوس الأضلاع:

- A_ تتشكل من الحديدية والناثئ المستعرض.
B_ تتشكل من الأضلاع والغضاريف في نهايتها.
C_ تتشكل من رأس الضلع مع الأجزاء الجانبية.
D_ تتشكل من غضروف الضلع مع عظم القص.

(٣) خطأ حول الفقرة الرقبية الأولى:

- A_ ليس لها جسم.
B_ لها قوسان أمامية وخلفية.
C_ على الوجه الأمامي للقوس الخلفية يوجد نقرة مفصليّة.
D_ على الوجه السفلي لكل من الكتلتين الجانبيتين سطح مفصلي.

(٤) المعلومة الصحيحة عن الأضلاع من الثانية للعاشرة أن رأسها:

- A_ يتم فصل مع وجيه على الناثئ المستعرض.
B_ ينطمر ضمن عضلات الذراع.
C_ يتم فصل مع وجيهين ضلعين من فقرتين متجاورتين.
D_ يتم فصل مع وجيه على جانب جسم الضلع.

(٥) الرباط الإبري اللامي يرتكز على:

- A_ النهاية العلوية للقرن الصغير للعظم اللامي.
B_ جسم العظم اللامي.
C_ النهاية العلوية للقرن الكبير للعظم اللامي.
D_ أسفل جسم العظم اللامي.

(٦) الطنف العجزي:

- A_ يشاهد على جانبيه السطح الصيواني.
B_ يتم فصل مع عظم الورك بالجانب.
C_ عبارة عن ناثئ شوكي في العظم العجزي.
D_ يتم فصل مع الفقرة القطنية الخامسة.

(٧) الفقرات الرقبية (الخاطئة):

- A_ جسم الفقرة صغير.
B_ الثقب الفقرية مثلثة الشكل.
C_ النواتئ الشوكية قصيرة ومنتشعبة في نهايتها.
D_ الفقرة الرقبية الأولى لها قوس خلفية تتم فصل مع سن المحور.

(٨) تتميز الفقرات الصدرية ب:

- A_ النواتئ الشوكية أطول منها في الرقبية.
B_ الثقوب الفقرية فيها أكبر منها في الرقبية.
C_ تحوي كل الفقرات الصدرية على وجيه مستعرض.
D_ أصغر من مثيلاتها الرقبية.

(٩) الأضلاع (الخاطئة):

- A_ حديدية الضلع تحوي سطح مفصلي يتم فصل مع جسم الفقرة الموافقة.
B_ يتوضع الثلم الضلعي على الحافة السفلية للضلع.
C_ نهاية الضلع عليها بروز عظمي يتم فصل مع النهاية الوحشية لغضروف الضلع.
D_ الضلع الأولى لها علاقة مع أعصاب الصغيرة العضدية.

(١٠) اختر الإجابة الخاطئة المتعلقة بعظم

القص:

- A_ تقع قبضة القص مقابل الفقرتين الصدريتين الثالثة والرابعة.
B_ لجسم القص وجه أمامي محدب من الأعلى والأسفل.
C_ توجد على قبضة القص أثلام مستعرضة تمثل آثار التحام القسيمات القصية.
D_ الناثئ الرهابي هو صفيحة غضروفية قد تكون منتشعبة.

(١١) مفاصل رؤوس الأضلاع:

- (١٢) تقع زاوية لويس:
- A_ عند اتصال الضلع الأولي برأس القص.
B_ عند اتصال الضلع 7 بجسم القص.
C_ عند اتصال الجسم بالناثئ الرهابي.
D_ عند اتصال القبضة مع القص.

- A_ الوجه الخلفي.
B_ الوجه العلوي.
C_ تتشكل من رأس الضلع مع الأجزاء الجانبية.
D_ الوجه الجانبي.

(١٤) تحوي الفقرات الرقبية على:

- A_ نواتئ شوكية لها شكل مثلث.
B_ القطر المستعرض أكبر من القطر الأمامي الخلفي.
C_ ثقبه فقريه بيضوية كبيرة.
D_ ثقبه في الناثئ المستعرض.

(١٣) تتميز الفقرات الرقبية بكل ما يلي عدا:

- A_ حجم جسم الفقرة صغير.
B_ تتصل الفقرتان الرقبيتان الأولى والثانية مع القحف.
C_ عددها 7 فقرات.
D_ يستند الشريان الفقري على نواتئها الشوكية.

(١٦) يتميز عظم القص بأنه:

- A_ عظم طويل يتوضع على الخط المتوسط لجدار الصدر.
B_ الجزء العلوي منه يدعى قبضة القص.
C_ الجزء المتوسط منه يدعى الناثئ الرهابي.
D_ الجزء السفلي هو جسم القص.

(١٥) تتميز الفقرات القطنية بأنها:

- A_ القطر المستعرض أصغر من القطر الأمامي الخلفي.
B_ ينقص ارتفاع الجسم وعرضه من الأولى حتى الخامسة.
C_ النواتئ الشوكية قصيرة ومنتجة في نهايتها.
D_ النواتئ الشوكية قصيرة ومتشعبة في نهايتها.

(١٨) يتم فصل العمود الفقري مع كل مما يلي ما عدا:

- A_ الحوض.
B_ لوح الكتف.
C_ الأضلاع.
D_ القحف.

(١٧) يتبع سن المحور لـ :

- A_ الفقرة الرقبية الثانية.
B_ الفقرة الرقبية الأولى.
C_ الفهقة.
D_ العظم القذالي.

(٢٠) تتم فصل الأضلاع مع العمود الفقري بواسطة:

- A_ المفاصل رؤوس الأضلاع.
B_ المفاصل الضلعية المستعرضة.
C_ كل ما سبق صحيح.
D_ كل ما سبق خطأ.

(١٩) تشمل مفاصل الصدر:

- A_ مفاصل الأضلاع مع الفقرات.
B_ مفاصل الأضلاع مع الغضاريف الضلعية.
C_ مفاصل الغضاريف الضلعية فيما بينها مع عظم القص.
D_ كل ما سبق صحيح.

(٢٢) تتشكل الفقرة النموذجية من: ما عدا:

- A_ جسم في الأمام.
- B_ قوس في الخلف.
- C_ نقرة مفصليّة.
- D_ ثقبه فقرية.

(٢١) الثقبه الفقرية:

- A_ مربعة الشكل.
- B_ بيضوية الشكل.
- C_ مثلثة الشكل.
- D_ كل ما سبق خطأ.

(٢٤) ليس من مفاصل القص:

- A_ المفصل القبضي القصي.
- B_ المفصل الرهابي القصي.
- C_ كلاهما صحيحان.
- D_ مفاصل رؤوس الأضلاع.

(٢٣) للقوس الفقرية:

- A_ ٣ نواتئ.
- B_ ٤ نواتئ.
- C_ ٧ نواتئ.
- D_ ١٠ نواتئ.

(٢٦) الفقرات القطنية (الخاطئة):

- A_ الجسم فيها ضخم.
- B_ ليس لها جسم.
- C_ يزداد ارتفاع الجسم وعرضه من الفقرة الأولى حتى الخامسة.
- D_ القطر المستعرض أكبر من القطر الأمامي الخلفي.

(٢٥) كل ما يلي صحيح ما عدا:

- A_ الفقرات الصدرية أضخم من الفقرات الرقبية.
- B_ الثقوب الفقرية بالفقرات الصدرية أصغر منها في الفقرات الرقبية.
- C_ الفقرات الرقبية أضخم من الفقرات الصدرية.
- D_ النواتئ الشوكية بالفقرات الصدرية أطول منها في الفقرات الرقبية.

(٢٨) عظم العصعص:

- A_ يتألف من 3_5 فقرات.
- B_ له شكل مقعر في الامام.
- C_ تتجه قاعدته للأمام وقمته نحو الأسفل والأمام.
- D_ كل ما سبق صحيح .

(٢٧) يتشكل سن المحور من:

- A_ التحام الفقرة الرقبية الأولى مع الفقرة الرقبية الثانية.
- B_ التحام جسم الفقرة الرقبية الأولى مع الفقرة الرقبية الثانية.
- C_ التحام الفقرة الرقبية الثانية مع الفقرات الصدرية.
- D_ كل ما سبق خطأ.

(٣٠) قطعة عظمية مضغوطة من الأمام للخلف:

- A_ العجز.
- B_ العصعص.
- C_ القص.
- D_ الورك.

(٢٩) الوجه الظهري للعجز:

- A_ محدب.
- B_ مسطح.
- C_ مثلث.
- D_ كل ما سبق خطأ.



(٣٢) لعظم العجز شكل:

- A_بيضوي.
- B_كروي.
- C_مثلثي.
- D_رباعي.

(٣١) يتكون عظم العجز من:

- A_٦ فقرات عجزية.
- B_٧ فقرات عجزية.
- C_٥ فقرات عجزية.
- D_٨ فقرات عجزية.

(٣٤) يتألف العجز من:

- A_قاعدة العجز.
- B_خطوط مستعرضة.
- C_ثقوب عجزية أمامية.
- D_كل ما سبق صحيح.

(٣٣) الفقرة التي تتميز بعدم احتوائها على

جسم هي:

- A_الفهقة.
- B_الفائق.
- C_المحور.
- D_أحد الفقرات الصدرية.

C -١٠	A -٩	A -٨	D -٧	D -٦	A -٥	C -٤	C -٣	C -٢	B -١
C -٢٠	D -١٩	B -١٨	A -١٧	B -١٦	C -١٥	D -١٤	D -١٣	D -١٢	C -١١
B -٣٠	A -٢٩	D -٢٨	A -٢٧	B -٢٦	C -٢٥	D -٢٤	C -٢٣	C -٢٢	C -٢١
						D -٣٤	A -٣٣	C -٣٢	C -٣١

نهاية المحاضرة

PreMed Team

