



سَمَّ تصحيح مادّة علم الأحياء
لشهادة التّعليم الأساسي والإعداديّة الشرعيّة
(نظام قديم)
دورة عام ٢٠٢٠م
الدرجة: متان

سَلْمَ تصحيح مادة علم الأحياء لشهادة التعليم الأساسي والإعدادية الشرعية

الدرجة: مئتان

الدورة الامتحانية عام ٢٠٢٠م / نظام قديم

أولاً: أجب عن الأسئلة الآتية: (٨٠ درجة)

- ١- ما أنواع العضلات الثلاث (دون شرح)؟ ومتى ينتج التعب العضلي؟
- ٢- رتب بدقة مكونات تاج السن من الأعلى إلى الأسفل. واذكر اثنين من أسباب رائحة الفم.
- ٣- ما المصطلح العلمي الموافق لكل مما يأتي: (أ) غدد جلدية تقوم مفرزاتها بترطيب وتبريد الجلد في الطقس الحار. (ب) عملية انتقال نواتج الهضم النهائية من المعى الدقيق إلى الدم عبر الزغابات المعوية. (ج) مستقبل يتلقى التنبيه الخاص به ويشكل سيالة عصبية تنتقل لمنطقة محددة من قشرة المخ. (د) قناة تصل بين الأذن الوسطى والبلعوم.

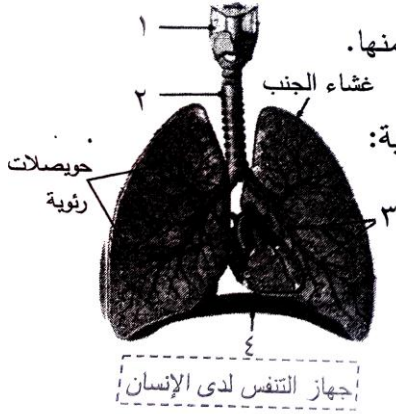
٢٠ درجة	خمس درجات لكل إجابة صحيحة	١- المس أو اللارادية أو حشوية - المخططة أو الإرادية أو هيكلية - القلب العمل الشاق أو تراكم حمض اللبن أو CO ₂ أو ثنائي أكسيد الكربون	أولاً ٨٠ درجة
٢٠ درجة	أربع درجات لكل إجابة صحيحة	٢- الميناء - العاج - لب السن أو قناة السن إهمال نظافة الفم والأسنان أو تسوس الأسنان أو بعض الأطعمة أو التدخين أو شرب الكحول (يكتفى بإجابتين صحيحتين) ملاحظة: ينال الطالب درجة الترتيب الصحيح في مكانه المناسب وفي حال وجود غلط تحذف درجة الترتيب الغلط فقط.	
٤٠ درجة	عشر درجات لكل إجابة صحيحة	٣- المصطلحات: أ- العرقية. ب- الامتصاص. ج- حسي. د- أوستاش	

ثانياً: أجب عن الأسئلة الآتية: (٦٠ درجة)

- ١- أعط تفسيراً علمياً لأربع مما يأتي: أ) تتخرب الكريات الحمر في الكبد والطحال لدى الإنسان. ب) تكون صخور اللب الداخلي للأرض صلبة. ج) يضعف الشم في نهاية الزكام. د) يحدث مد البصر نتيجة وقوع أخيلة الأجسام القريبة من العين خلف الشبكية. هـ) زيادة حاجة الجسم إلى السكريات والدهم أيام البرد.
- ٢- أجب عن أحد السؤالين الآتيين:
- ١) حدّد بدقة موقع كل مما يأتي: أ- المعدة. ب- الكليتان. ج- السمحاق. د- المبيضان عند الأنثى.
- ٢) اذكر وظيفة واحدة لكل مما يأتي: أ- أنظيم البيسين. ب- الأنابيب البولية. ج- غضاريف النمو. د- البريخ.

<p>ثانياً ١ ٤٠ درجة</p>	<p>٤ × ١٠</p>	<p>١- <u>التفاسير</u> :</p> <p>أ- ليعاد استخدام شوارد الحديد في تركيب (خضاب الدّم) للكريات الحمر الجديدة.</p> <p>ب- لأنّ الضغط المطبّق ٣ ملايين ضغط جويّ أو بسبب الضغط الهائل المطبّق عليها.</p> <p>ج- لأنّ الغشاء المخاطيّ للأنف كثير الرطوبة.</p> <p>د- بسبب قصر طول المحور الأمامي الخلفي (لكرة) العين أو قلة تحدّب الوجه الأمامي للجسم البلّوري.</p> <p>هـ- لأنها منتجة للطاقة.</p> <p><u>ملاحظة</u>: في حال أجب الطالب عن التفاسير <u>الأربعة</u> تصحّح الإجابات وتؤخذ الدرجة الأعلى.</p>	<p>ثانياً: ٦٠ درجة</p>
<p>ثانياً ٢ ٢٠ درجة</p>	<p>٤ × ٥</p>	<p>٢- <u>السؤال الاختباري</u>: أجب عن أحد السؤالين:</p> <p>(١) <u>المواقع</u>:</p> <p>أ- أعلى التجويف البطني والجهة اليسرى.</p> <p>ب- على جانبي العمود الفقري (أسفل القفص الصدري)</p> <p>ج- يغطّي جسم العظم.</p> <p>د- أسفل تجويف البطن.</p> <p>(٢) <u>الوظائف</u>:</p> <p>أ- أنظيم البيسين: يفكّك أو يهضم البروتينات إلى بروتينات مهضومة جزئياً أو عديدات ببتيد.</p> <p>ب- الأنابيب البولية: تنقية الدّم من الفضلات أو تخليص الدّم من عناصر البول المختلفة.</p> <p>ج- غضاريف النمو: النمو الطولي للعظام أو تتكاثر خلاياها وتعطي خلايا جديدة لنمو العظام طويلاً.</p> <p>د- البريخ: تختزن فيه النّطاف أو تكتسب فيه النّطاف القدرة على الحركة أو يفرز سائلاً مغدياً للنّطاف.</p> <p><u>ملاحظة</u>: في حال أجب الطالب عن <u>السؤالين</u> الاختباريين تصحّح الإجابات وتؤخذ الدرجة الأعلى.</p>	

ثالثاً: أجب عن الأسئلة الآتية: (٦٠ درجة)



- ١- انقل الأرقام المحددة على الشكل المجاور إلى ورقة إجابتك، واكتب المسمى المناسب لكلّ منها.
٢- اختر الإجابة الصحيحة لكلّ مما يأتي وانقلها إلى ورقة إجابتك:
(١) أحد الفيتامينات الآتية يؤدي نقصه في الغذاء المتناول إلى اضطرابات عصبية ودموية:
(أ) (B) . (ب) (A) . (ج) (D) . (د) (C) .
(٢) حائثة تعمل على رفع مستوى سكر العنب في الدم في حال انخفاضه:
(أ) الأدرينالين . (ب) الكورتيزول . (ج) التيروكسين . (د) الغلوكاغون .
٣- قارن بين القشرة الأرضية القارية والقشرة الأرضية المحيطية من حيث:
الثخانة - نوع الصخور .

١- الرسم: ١- الحنجرة . ٢- الرغامى . ٣- القصيبات . ٤- (عضلة) الحجاب الحاجز .	١- ثالثاً: -١- درجة ٢٠	٤×٥
٢- الخيارات: (١) أ أو (B) . (٢) د أو الغلوكاغون	٢- ثالثاً: -٢- درجة ٢٠	٢×١٠
٣- المقارنة: القصبة الأرضية القارية القصبة الأرضية المحيطية الثلخانة نوع الصخور	٣- ثالثاً: -٣- درجة ٢٠	٤×٥

المكفوفون:

ثالثاً: ١- ممّ يتألف جهاز التنفس لدى الإنسان (دون شرح)؟ (٢٠ درجة)

الأنف - البلعوم - الحنجرة - الرغامى - الرئة - القصبات الهوائية - القصيبات الهوائية - الحجاب الحاجز
(يكتفى بأربع إجابات صحيحة لكلّ منها خمس درجات)

=====
- انتهى السلم -