



موسوعة المسائل المتنوعة " القياس "

سلسلة رقم (1)



WWW.YZEEED.COM/VB

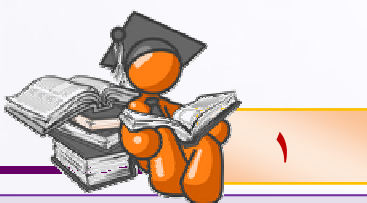
المساعد في اختبار القدرات " قياس " المسائل المتنوعة

إعداد وتجميع /

أبو عبد المجيد " نائب المشرف العام "
Sweet1000 " مشرفة قسم القدرات العامة "

تنسيق وإخراج /

تأملات " مساعدة نائب المشرف العام "





موسوعة المسائل المتنوعة " القياس "

سلسلة رقم (1)



WWW.YZEEED.COM/VB

السؤال (١) : قطعة من ورق مقوى على شكل مستطيل بعدها ١٦ سم ، ٣٣ سم طويت على شكل سطح لأسطوانة دائرية قائمة ارتفاعها ١٦ سم . فإن النسبة بين مساحة الأسطوانة إلى حجمها هي :

- أ) أكبر من ١
- ب) أصغر من ١
- ج) تساوي ١
- د) المعلومات غير كافية

السؤال (٢) : إذا كانت قيمة ٥٠٠ ورقة ٥٥ هللة فما قيمة ١٤٢٩ ورقة من نفس النوع :

- أ) ١٧٥ ريالاً و ١٩ هللة
- ب) ١٥٧ ريالاً و ٩١ هللة
- ج) ١٥٧ ريالاً و ١٩ هللة
- د) الإجابة ليست من ضمن الإجابات المعطاة

السؤال (٣) : إذا كانت $ل > ٠$ ، $(٢ - ل - ١) = ٢٥$ فإن $ل = \dots$

- أ) ٤ -
- ب) ٢ -
- ج) ٢
- د) ٤

السؤال (٤) : وُضعت ٣٠ بطاقة مرقمة من ١ إلى ٣٠ في صندوق ثم طُلب من خالد سحب بطاقة واحدة فقط . فما احتمال أن تحمل

هذه البطاقة رقماً يقبل القسمة على ٤ أو ٦ ؟

- أ) $\frac{٢}{٥}$
- ب) $\frac{١}{٤}$
- ج) $\frac{١}{٤}$
- د) $\frac{١}{٥}$



موسوعة المسائل المتنوعة " القياس "

سلسلة رقم (1)



WWW.YZEEED.COM/VB

السؤال (٥) : إذا باعت شهد إحدى الثلاجات في معرضها بمبلغ ٢٤٠٠ ريال فإن ربحها سيكون ٢٠ % . فكم ريالاً سيكون ثمن الثلاجة إذا أرادت بيعها بربح مقداره ٨ % فقط ؟

- أ ١٩٦٠
- ب ٢١٠٠
- ج ٢١٦٠
- د ٢٢٠٠

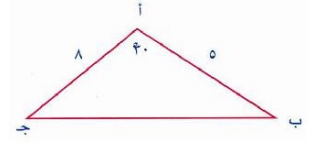
السؤال (٦) : طول القوس المقابل لزاوية مركزية قياسها ٩٠ درجة في دائرة محيطها ٦٠ سم هو :

- أ ١٥ سم
- ب ٢٠ سم
- ج ٣٠ سم
- د ٤٥ سم

السؤال (٧) : $\sqrt[3]{٦٤}$ س $\sqrt[3]{١٠٠٠}$ ص

- أ ٤ س ٣ ص
- ب ٤ س ٣ ص
- ج ٨ س ٣ ص
- د ٨ س ٣ ص

السؤال (٨) : في الشكل الموضح أمامك مساحة المثلث أ ب ج هي :



- أ ١٠ سم^٢
- ب ٢٠ سم^٢
- ج ٤٠ سم^٢
- د ٣٠ سم^٢





موسوعة المسائل المتنوعة " القياس "

مسائل رقم (1)



WWW.YZEEED.COM/VB

السؤال (٩) : $\sqrt{5}$ من المقدار $\sqrt{5}$ %

- أ ٠.٥
- ب ٠.٢٥
- ج ٢.٥
- د ٠.٠٣

السؤال (١٠) : إذا كان $8 = 4 - s^2$ فإن قيمة s هي :

- أ ٢
- ب ٣
- ج ٦
- د ٤

السؤال (١١) : لدينا مربع طول ضلعه ٥٦ سم نريد تقسيمه إلى أربعة أجزاء متطابقة بحيث يكون كل جزء من هذه الأربعة عبارة عن مربع " ونريد معرفة طول الضلع لكل قطعة "

- أ ٢٤
- ب ٢٦
- ج ٢٨
- د ٣٠

السؤال (١٢) : لدينا مربع طول ضلعه ٥٦ سم نريد تقسيمه إلى أربعة أجزاء متطابقة بحيث يكون كل جزء من هذه الأربعة عبارة عن مستطيل " ونريد معرفة بعديه "

- أ ٥٦ ، ١٤
- ب ٥٦ ، ١٠
- ج ٤٢ ، ١٤
- د ٤٦ ، ١٠





موسوعة المسائل المتنوعة " القياس "

سلسلة رقم (1)



WWW.YZEEED.COM/VB

السؤال (١٣) : طلب من حلا و راشد أن يقسما عدداً على ١٠٠ وبطريقة الخطأ ضربت حلا العدد في ١٠٠ فكان الناتج ٤٥٠ أما راشد فقسم العدد على ١٠٠ بشكل صحيح فماذا كانت إجابة راشد ؟

- أ ١٠٠٠٠٠ / ٤٥
- ب ١٠٠٠٠ / ٤٥
- ج ١٠٠ / ٤٥
- د ١٠ / ٤٥

السؤال (١٤) : اكمل بوضع القيمة النهائية للمقدار $(٨)^{\frac{2}{3}}$

- أ ٨
- ب ٣٢
- ج $\sqrt[3]{٨}$
- د $\sqrt[2]{٨}$

السؤال (١٥) : لدينا ٨٤ ورقة منفصلات ومتطابقات كل ورقة تمثل إعلان عن منتديات يزيد التعليمية ولقد تم شراء ذلك الورق بـ ١٠ هلال . فكم ندفع من الريالات لشراء ٢٠٠٠ ورقة ؟

- أ ريالين و ٣٨ هله
- ب ريالين و ٣٦ هله
- ج ريالين و ٣٥ هله
- د ريال و ٣٨ هله

السؤال (١٦) : إذا كانت س د ص فما هي العلاقة بين س ه ، ص ه بحيث :

س ه تعني متممة س ه في ص ، ص ه تعني متممة ص ه في س

- أ متممة س جزئية من متممة ص
- ب متممة ص جزئية من متممة س
- ج متممة ص جزئية من س
- د متممة س جزئية من ص





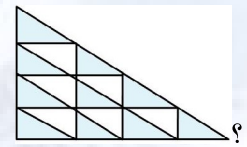
موسوعة المسائل المتنوعة " القياس "

مسائل رقم (1)



WWW.YZEEED.COM/VB

السؤال (١٧) : من خلال الشكل ، كل المثلثات الصغيرة لها المساحة نفسها . ما نسبة المساحة المظللة إلى المساحة غير المظللة



- أ) ٣ : ٥
- ب) ٥ : ٨
- ج) ٨ : ٥
- د) ٥ : ٣

السؤال (١٨) : إذا كان باقي قسمة ٧ يساوي ٣ ، فما باقي قسمة ٣ على ٧

- أ) صفر
- ب) ١
- ج) ٢
- د) ٣

السؤال (١٩) : رتبنا كرات على خط مستقيم بالصورة التالية : حمراء ، زرقاء ، خضراء ، فضية ، برتقالية ، سوداء ، ذهبية .

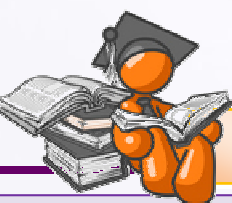
ثم نكرر الترتيب بتلك الصورة وبنفس النمط . ما لون الكرة التي ترتيبها ٨٢ ؟

- أ) حمراء
- ب) زرقاء
- ج) فضية
- د) برتقالية

السؤال (٢٠) : قاد سعيد سيارته من بيته إلى سوبر ماركت بسرعة ٢٠ كم / س وفي العود قاد سيارته بسرعة ٤٠ كم / س

كم الوقت الكلي المستغرق في قيادته لرحلته الميمونة ؟

- أ) ٣٥ دقيقة
- ب) ٥٠ دقيقة
- ج) ساعة و عشر دقائق
- د) ساعة و نصف





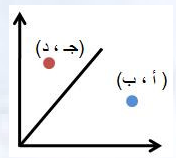
موسوعة المسائل المتنوعة " القياس "

سلسلة رقم (1)



WWW.YZEEED.COM/VB

السؤال (٢١) : في الشكل العلاقة بين (د / ج) ، (ب / أ) هي



- Ⓐ $(د / ج) < (ب / أ)$
- Ⓑ $(د / ج) > (ب / أ)$
- Ⓒ $(د / ج) = (ب / أ)$
- Ⓓ لا يمكن تحديد العلاقة بين (د / ج) ، (ب / أ)

السؤال (٢٢) : إذا كان $| س - ٣ | = ٣ - س$ فإن س تنتمي لـ :

- Ⓐ $\{ ٣ \}$
- Ⓑ $[٣ ، \infty)$
- Ⓒ $[-\infty ، ٣]$
- Ⓓ فاي

السؤال (٢٣) : لـ $(\sqrt{٢} \div ٨)$

- Ⓐ $\frac{٥}{٦}$
- Ⓑ $\frac{١}{٦}$
- Ⓒ $\frac{١}{٦}$
- Ⓓ $\frac{٢}{٦}$

السؤال (٢٤) : إذا كان سيجما (أ ر + ١) = ١٢٠ حيث ر من ١ إلى ١٠ فإن أ =

- Ⓐ ١
- Ⓑ ٢
- Ⓒ ٣
- Ⓓ ٤





موسوعة المسائل المتنوعة " القياس "

سلسلة رقم (1)



WWW.YZEEED.COM/VB

السؤال (٢٥) : أكمل جتأ هـ + جتأ (٩٠ - س) =

- أ ١
ب ٩٠
ج ١٨٠
د ٢٧٠

السؤال (٢٦) : التقى ١٠ أصدقاء فقدم كل واحد منهم لكل واحد من أصدقائه هدية فإن عدد الهدايا التي تم تبادلها يساوي :

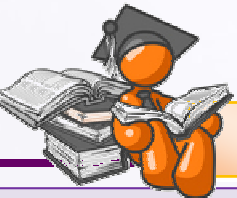
- أ ١٠
ب ٤٥
ج ٩٠
د ١٠٠

السؤال (٢٧) : لدينا أرض مربعة الشكل أحيطت بسيجاط طوله ٦٦٠ م ولقد تم لف ذلك السيجاط حول الأرض خمس مرات . فإن مساحة الأرض = م^٢

- أ ١٣٢
ب ٩٢٨
ج ١٠٠٠
د ١٠٨٩

السؤال (٢٨) : عندما كان مؤشر خزان الوقود في سيارة فاطمة عند العلامة $\frac{3}{8}$ ، أضافت إليه ٦٠ لتراً من البنزين فأمتلأ الخزان فإن سعة خزان سيارة فاطمة = لتراً

- أ ٩٠ لتراً
ب ٩٦ لتراً
ج ١٠٤ لتراً
د ١١٥ لتراً



٨



موسوعة المسائل المتنوعة " القياس "

سلسلة رقم (1)



WWW.YZEEED.COM/VB

السؤال (٢٩) : قال معاذ لأنس : أعطني ٦ ريالاً مما معك فيصبح ما معي مساوياً لما بقي معك . أجابة أنس أعطني ٦ ريالاً مما معك فيصبح ما معي ثلاثة أمثال ما يبقى معك . فإن أنس يملك من المال ريالاً

- أ) ١٢
- ب) ١٨
- ج) ٣٠
- د) ٣٦

السؤال (٣٠) : يزيد عمر أب عن عمر أبنه الآن بـ ٢٤ سنة وبعد ٨ سنوات يصبح عمر الأب ٣ أمثال عمر الأبن . فإن عمر الأب بعد سنتين من الآن يصبح ؟

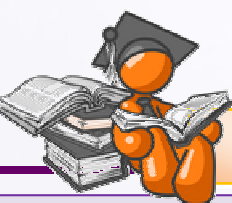
- أ) ٤
- ب) ٦
- ج) ٢٨
- د) ٣٠

السؤال (٣١) : يستطيع أبو يزيد أن يشتري بـ ٥٤ ريالاً كتابين ودفتراً واحداً أو كتاباً واحداً و ٥ دفاتر . فإن ثمن الكتاب الواحد =

- أ) ٦
- ب) ١٢
- ج) ١٨
- د) ٢٤

السؤال (٣٢) : حبل طوله ١٦٨٧ م نريد تقسيمه إلى قطعتين طول إحداهما ٦ أمثال الأخرى . فإن طول القطعة الأولى = ...

- أ) ٢٤١ متر
- ب) ٤٦٠ متر
- ج) ١٢٦٨ متر
- د) ١٤٤٦ متر





موسوعة المسائل المتنوعة " القياس "

سلسلة رقم (1)



WWW.YZEEED.COM/VB

السؤال (٣٣) : عدد مكون من رقمين يزيد رقم آحاده على رقم عشراته ٢ إذا أضفنا ١٨ إلى هذا العدد نحصل على معكوسة فإن هذا العدد قد يكون :

- أ) ٣١
- ب) ٥٧
- ج) ٦٤
- د) ٧٥

السؤال (٣٤) : لدى محمد ١٧ ريالاً جميعها من فئة الريال الواحد ونصف الريال . إذا كان لديه ٢١ قطعة نقدية فإن عدد كل فئة هو :

- أ) ٨ ، ١٣
- ب) ٦ ، ١٥
- ج) ٩ ، ١٢
- د) ٧ ، ١٤

السؤال (٣٥) : إذا كان ن عدد صحيح موجب باقي قسمته على ٥ هو ٢ . أي المقادير التالية باقي قسمته على ٧ هو ٢ :

- أ) ن + ٥
- ب) ن + ٤
- ج) ن + ٣
- د) ن + ٢

السؤال (٣٦) : عدد قيم ق الصحيحة التي تجعل (٤ + ق + ٧) عدداً صحيحاً أكبر من ١ وأقل من ٢٠٠ هو :

- أ) ٤٨
- ب) ٤٩
- ج) ٥٠
- د) ٥١



موسوعة المسائل المتنوعة " القياس "

سلسلة رقم (1)



WWW.YZEEED.COM/VB

السؤال (٣٧) : اشترى تاجر عدداً من أجهزة الحاسب الآلي بمبلغ ٣٠٠٠٠ ريالاً ، باعها بسعر الجهاز ١٢٠٠ ريال . فكسب بذلك مبلغاً يساوي ثمن بيع ٣ أجهزة . عدد الأجهزة التي أشتراها ذلك التاجر ؟

- أ) ٢٧
- ب) ٢٨
- ج) ٣٠
- د) ٣٢

السؤال (٣٨) : صنوبر ماء يملأ خزان في ساعة ونصف ، وصنوبر آخر يملأ الخزان نفسه في ٤٥ دقيقة ، فكم ساعة يستغرق ملئ الخزان إذا فتح الصنوبران معاً :

- أ) $\frac{6}{7}$
- ب) $\frac{2}{4}$
- ج) $\frac{1}{7}$
- د) $\frac{1}{4}$

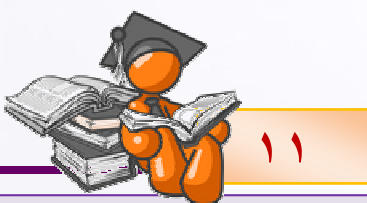
السؤال (٣٩) : إذا كان مجموع عمر رجل وأبنته الآن يساوي ٦٠ سنة وكان عمر الأب ضعف عمر الابن الآن . فإن عمر الأب الآن يساوي :

- أ) ٣٠
- ب) ٤٠
- ج) ٥٠
- د) ٥٢

السؤال (٤٠) : أوجد الناتج :

$$1 - \frac{5}{1+8}$$

- أ) $\frac{31}{9}$
- ب) $\frac{9}{8}$
- ج) $\frac{40}{9}$





موسوعة المسائل المتنوعة " القياس "

سلسلة رقم (1)



WWW.YZEEED.COM/VB

٤ (٥)

السؤال (٤١) : لدينا سلعة قيمتها قبل التخفيض ٥٠٠ ريال ، قد تم عمل تخفيض عليها بمقدار ٦٠ % فأصبح سعرها بعد التخفيض :

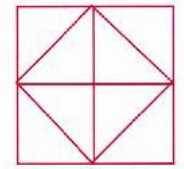
٢٠٠ (أ)

٢٥٠ (ب)

٣٠٠ (ج)

٣٥٠ (د)

السؤال (٤٢) : كم عدد المربعات التي توجد في الشكل الموضح أمامك :



٤ (أ)

٥ (ب)

٦ (ج)

٧ (د)

السؤال (٤٣) : قارن بين : مساحة مربع طول ضلعه ٦ سم ، ضعف مساحة مثلث متساوي الأضلاع طول ضلعه ٦ سم ؟

(أ) العمود الأول < العمود الثاني

(ب) العمود الثاني < العمود الأول

(ج) العمود الأول = العمود الثاني

(د) المعلومات ناقصة أو يوجد أكثر من حل

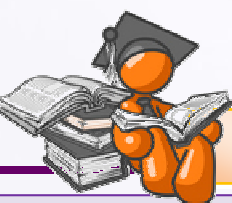
السؤال (٤٤) : إذا كان خالد الآن يكبر محمود بـ ٢٠ عاماً فبكم عاماً يكبره بعد عشرة أعوام ؟

١٢ عاماً (أ)

١٠ أعوام (ب)

٢٠ عام (ج)

٢٢ عاماً (د)





موسوعة المسائل المتنوعة " القياس "

سلسلة رقم (1)



WWW.YZEEED.COM/VB

السؤال (٤٥) : إذا كان س ، ص عددين صحيحين بحيث $س^3 = ص^2$ فأى من القيم التالية لا يمكن أن يكون قيمة لـ ص ؟

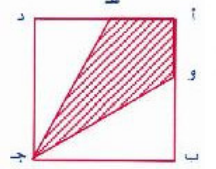
- ١ - (أ)
- ١ (ب)
- ٨ (ج)
- ١٦ (د)

السؤال (٤٦) : جسم يتحرك بسرعة ٣٦ كلم / ساعة . كم عدد الأمتار التي يقطعها في الثانية ؟

- ١٠ (أ)
- ٣٦ (ب)
- ١٠٠ (ج)
- ٣٦٠ (د)

السؤال (٤٧) : الشكل الموضح أمامك للمربع طول ضلعه ٣ سم ، | أ و | = | أ هـ | = ١.٥ سم

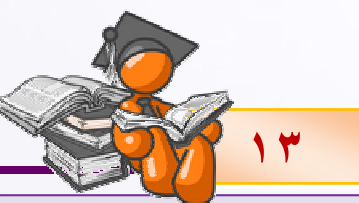
فإن مساحة المنطقة المظلمة =



- ٣ (أ)
- ٤ (ب)
- ٤.٥ (ج)
- ٦ (د)

السؤال (٤٨) : إذا كان س % من ص تساوي ١٠ فإن قيمة ص =

- ١٠ / س (أ)
- ١٠٠ / س (ب)
- س / ١٠٠ (ج)
- ١٠٠٠ / س (د)





موسوعة المسائل المتنوعة " القياس "

مسائل رقم (1)



WWW.YZEEED.COM/VB

السؤال (٤٩) : أنجبت أم بشرى طفلين (لا نريد توأم) احتمال أن يكون كلا الطفلين ولدين هو :

- أ $\frac{1}{4}$
ب $\frac{1}{2}$
ج $\frac{1}{3}$
د ١

السؤال (٥٠) : إذا قامت شهد بوضع قطعة جبن في كفة ميزان ذي ذراعين ، ووضعت $\frac{3}{4}$ القطعة مع $\frac{3}{4}$ كلغم من الحديد في الكفة الأخرى وتتعادل الكفتين (تتساوى الكفتين) فإن وزن قطعة الجبن الأصلية هذه ؟

- أ ١ كلغم
ب ٢ كلغم
ج ٣ كلغم
د ٤ كلغم

السؤال (٥١) : سألت مشرفتنا حلم الطفولة أبو يزيد كم رأس غنم لديك يا أبو يزيد ؟ فأجاب ضاحكاً يمكن أن تقسمين ما لدي إلى جزأين مختلفين بحيث أن الفرق بين هذين الجزأين يساوي الفرق بين مربعيهما وأعطى بعد ذلك لـ حلم الخيارات التالية :

- أ ١
ب ٢
ج ٣
د ٤

السؤال (٥٢) : إذا قطع دباب القبطان أربع مسافات متساوية بأربع سرعات مختلفة ٨٠ ، ٩٠ ، ١٠٠ ، ١١٠ كلم / س فإن متوسط سرعة دباب القبطان لجموع تلك المسافات :

- أ ٩٣ كلم / س
ب ٩٣.٦٧ كلم / س
ج ٩٥ كلم / س
د ٩٥.٦٧ كلم / س

السؤال (٥٣) : وضعت شهد أربع كرات زجاجية صغيرة ملونة زرقاء و صفراء و حمراوين في كيس معتم ثم خلطتها و طلبت من زميلتها حلم الطفولة أن تسحب كرتين منها ففعلت ولكنها أرادت أن تختبر ذكاء شهد قائلة لها : لقد سحبت كرة حمراء فما الاحتمال أن تكون

١٤



موسوعة المسائل المتنوعة " القياس "

سلسلة رقم (1)



WWW.YZEEED.COM/VB

الكرة الثانية التي سحبتها حمراء أيضاً :

- أ) $\frac{1}{5}$
- ب) $\frac{1}{4}$
- ج) $\frac{1}{3}$
- د) $\frac{1}{2}$

السؤال (٥٤) : إذا سار خالد في الصباح إلى العمل على قدميه لكنه عاد إلى البيت بعد انتهاء الدوام على دراجة واستغرقت هذه الرحلة ذهاباً وإياباً ٩٠ دقيقة . علماً أن الرحلة تستغرق ٣٠ دقيقة إذا استخدم خالد دراجته ذهاباً وإياباً معاً . فإن الرحلة تستغرق ذهاباً وإياباً إذا سار خالد على قدميه فقط :

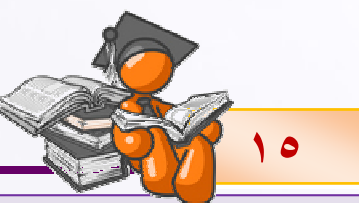
- أ) ١٢٠ دقيقة
- ب) ١٥٠ دقيقة
- ج) ١٨٠ دقيقة
- د) ٢٢٠ دقيقة

السؤال (٥٥) : في إحصائية استطلاعية وجد أن ٣٥ من ١٠٠٠ طالباً يملكون حاسباً آلياً ، وأن ٨٠ % من مالكي الحاسب الآلي يملكون سيارة ، كما أن ٦٠ % من الذين لا يملكون حاسباً آلياً يملكون سيارة ، فإن نسبة من يملكون حاسباً آلياً لدى مالكي السيارات :

- أ) ٣ %
- ب) ٤ %
- ج) ٣.٦١ %
- د) ٤.٦١ %

السؤال (٥٦) : طلبت أتعبي طموحي البالغة من العمر ١٢ عاماً من والدها دراجة كبيرة فأجابها والدها البالغ من العمر ٤٥ عاماً عندما يصبح عمرك ثلث عمري سأشتري لك الدراجة . الفترة التي ستمر عليهما لكي تحصل أتعبي طموحي على الدراجة :

- أ) ٣ سنوات
- ب) ٤ سنوات
- ج) ٣.٥ سنوات
- د) ٤.٥ سنوات



١٥



موسوعة المسائل المتنوعة " القياس "

مسائل رقم (1)



WWW.YZEEED.COM/VB

السؤال (٥٧) : إذا سألت شهد أباها ماجد عن عدد المدعوين في حفل العشاء الذي حضره . فقال لها : لقد غاب الكثير عن الحفل ، ولو غبت أنا لأصبح ثلثا المدعوين غائبين ، ولكن لو حضر معنا إلى الحفل " عبد الغني " و " عبد الله " لأصبح نصف المدعوين غائبين فقط فإن عدد المدعوين =

- أ ١٠
- ب ١١
- ج ١٦
- د ١٨

السؤال (٥٨) : إذا سأل سعد والده عن عمره فأجاب كان عمري قبل ١١ عاماً ثلاثة أمثال عمرك يا سعد الذي سيصبح ١٦ عاماً بعد أربعة أعوام . فإن عمر والد سعد الآن :

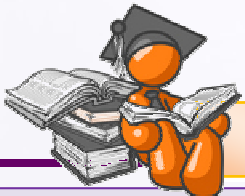
- أ ٤١ سنة
- ب ٤٢ سنة
- ج ٤٥ سنة
- د ٤٧ سنة

السؤال (٥٩) : وقفت شهد على سلم مكون من عدة درجات ، جاءت عبير من أعلى السلم وعدت الدرجة التي تقف عليها شهد فوجدتها الدرجة رقم ٧ وجاءت دانه من أسفل السلم وعدت إلى الدرجة التي تقف عليها شهد فوجدتها رقم ٩ . عدد درجات السلم =

- أ ١٥ درجة
- ب ١٦ درجة
- ج ١٧ درجة
- د الإجابة غير موجودة

السؤال (٦٠) : اشترى تاجر ٦٥ ساعة يدوية بمبلغ ٨١٢٥ ريالاً وباع الساعة الواحدة ١٥٠ ريالاً . يكون بذلك قد ربح في الساعة الواحدة مبلغاً وقدرة :

- أ ٢٥
- ب ٥٤
- ج ١٢٥
- د ١٦٢٥





موسوعة المسائل المتنوعة " القياس "

سلسلة رقم (1)



WWW.YZEEED.COM/VB

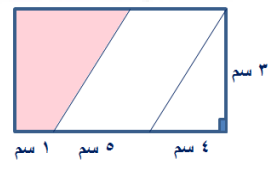
السؤال (٦١) : اشترى تاجر بضاعة وباعها بمكسب ٢٠ % إذا كان صافي ربحه ٢٠ ريالاً فبكم اشترى البضاعة :

- أ) ٢٠٠٠ ريالاً
- ب) ٢٠٥٠ ريالاً
- ج) ٢٤٠٠ ريالاً
- د) ٢١٠٠ ريالاً

السؤال (٦٢) : لوح معدني على شكل متوازي أضلاع طول قاعدته ٥٠ سم ، وارتفاعه ١٠ سم ، كم لوحاً من هذا النوع تحتاج لرصف واجهة محل تجاري مساحتها ١٢٠٣٥ م^٢ :

- أ) ٢٤٧ لوحاً
- ب) ٢٤٠ لوحاً
- ج) ٢٤٢ لوحاً
- د) ٢٤٩ لوحاً

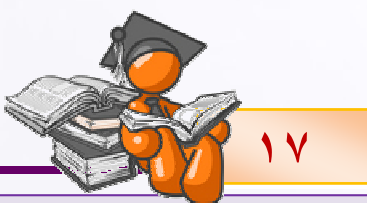
السؤال (٦٣) : أوجد مساحة المنطقة المظللة :



- أ) ٢١ سم^٢
- ب) ٣٠ سم^٢
- ج) ٩ سم^٢
- د) ٦ سم^٢

السؤال (٦٤) : قطار طوله ٣٠٠ متر يجتاز نقطة عبور ثابتة بـ ٣٦ ثانية . فكم هي سرعته بالكيلو متر بالساعة ؟

- أ) ١٠ كلم / س
- ب) ٢٠ كلم / س
- ج) ٣٠ كلم / س
- د) ٣٥ كلم / س





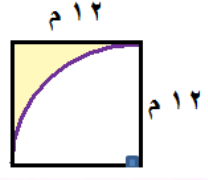
موسوعة المسائل المتنوعة " القياس "

سلسلة رقم (1)



WWW.YZEEED.COM/VB

السؤال (٦٥) : أوجد مساحة المنطقة المظلمة :



- أ) ٩٠.٤٢ م^٢
- ب) ٣٠.٨٦ م^٢
- ج) ٧٢ م^٢
- د) ٩٦ م^٢

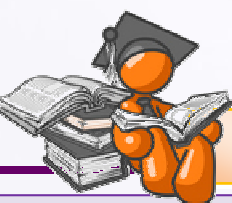
السؤال (٦٦) : أوجد محيط المنطقة المظلمة :



- أ) ٦(٢ + ط) م
- ب) ٦(٢ + ط) م
- ج) ٦(٤ + ط) م
- د) ٦(٣ + ط) م

السؤال (٦٧) : أي من الكسور هو الأصغر قيمة :

- أ) $\frac{٥٩}{٥٩}$
- ب) $\frac{١٨٣}{١٠٠}$
- ج) $\frac{١}{٥}$
- د) $\frac{٢٩}{٣٥}$





موسوعة المسائل المتنوعة " القياس "

سلسلة رقم (1)



WWW.YZEEED.COM/VB

السؤال (٦٨) : أي من الكسور التالية أكثر من $\frac{3}{4}$:

- أ $\frac{25}{71}$
- ب $\frac{71}{101}$
- ج $\frac{12}{20}$
- د $\frac{19}{34}$

السؤال (٦٩) : حديقة مربعة الشكل تم وضع سياج حديدي حولها بتكلفة ٢٨٠ ريالاً حيث يكلف المتر الواحد ١٠ ريالات . كم يبلغ

طول ضلع هذه الحديقة :

- أ ٤ م
- ب ٥ م
- ج ٦ م
- د ٧ م

السؤال (٧٠) : سياج حديدي طوله ٦٦٠ م قام أحد العمال بلفه بلفه خمس مرات حول حديقة مربعة الشكل . ما طول ضلع الحديقة :

- أ ٢٥ م
- ب ٢٨ م
- ج ٣٢ م
- د ٣٣ م

السؤال (٧١) : طاولة مستطيلة الشكل طولها ٥ م وعرضها ٣ م وضع عليها مفرش مستطيل الشكل بحيث أصبح يتدلى من كل جهة

بمقدار ١.٥ م . ما هي مساحة ذلك المفرش ؟

- أ ٣٩ م^٢
- ب ٤٤ م^٢
- ج ٤٨ م^٢
- د ٥٢ م^٢



١٩



موسوعة المسائل المتنوعة " القياس "

مسائل رقم (1)



WWW.YZEEED.COM/VB

السؤال (٧٢) : بركة سباحة مستطيلة الشكل طولها ٢٠ م و عرضها ١٢ م أحيطت بممر منتظم عند جوانبه الأربعة إذا علم أن مساحة سطح البركة و الممر معاً ٥٦٠ م^٢ فكم كان عرض الممر :

- أ ٣ م
- ب ٤ م
- ج ٥ م
- د ٦ م

السؤال (٧٣) : حديقة مربعة طول ضلعها ١٩ م يحيط بها ممر من جميع الجهات بعرض منتظم ٣.٥٠ م . فإذا أردنا أن نبنى حاجزاً على هذا الممر من جهتين فقط من الحديقة ارتفاع كل منهما ٤ م ، كم ستكون النفقة الإجمالية علماً بأن سعر المتر المربع ٧ ريالات ؟

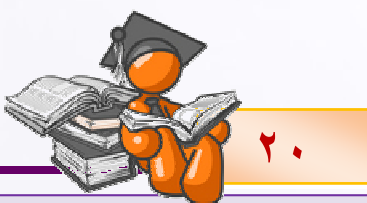
- أ ٣١٥ ريالاً
- ب ٧٢٨ ريالاً
- ج ١٢١٤ ريالاً
- د ١٤٥٦ ريالاً

السؤال (٧٤) : عمر والد سمية بعد ١٠ سنوات يصبح مساوياً ضعف عمره منذ ٢٠ سنة فإن عُمر والد سمية الآن يساوي :

- أ ٢٥ عاماً
- ب ٤٥ عاماً
- ج ٥٠ عاماً
- د ٦٠ عاماً

السؤال (٧٥) : مساحة الدائرة ن التي نصف قطرها ن تساوي ربع مساحة الدائرة م . فما نصف قطر الدائرة م ؟

- أ ن
- ب ٢ ن
- ج $\sqrt{2}$ ن
- د $\frac{1}{2}$ ن





موسوعة المسائل المتنوعة " القياس "

سلسلة رقم (1)



WWW.YZEEED.COM/VB

السؤال (٧٦) : أرض على شكل متوازي أضلاع أحيطت بسور تكلفته ٥٨٥٠ ريالاً إذا كانت كلفة المتر الواحد ٤٥ ريالاً وطول أحد الأضلاع ٤٠ م فإن طول الضلع الآخر :

أ) ٢١

ب) ٢٥

ج) ٢٧

د) ٣١

السؤال (٧٧) : الفرق بين عمر أبو وعمر ابنه الآن ٢٥ سنة بعد ٨ سنوات يصبح $\frac{1}{7}$ عمر الأب مساوياً لـ $\frac{1}{3}$ عمر الابن . فما عمر كلاً منهما الآن : (عمر الابن وعمر الأب على الترتيب)

أ) ٣٠ ، ٥

ب) ٢٨ ، ٣

ج) ٣١ ، ٦

د) ٢٧ ، ٢

السؤال (٧٨) : قبل ١٨ سنة من الآن كان عمر محمد ضعف عمر ماجد وبعد ٩ سنوات من الآن يصبح عمر محمد $\frac{5}{3}$ عمر ماجد . ما هو عمر كلاً منهما الآن : (عمر ماجد و عمر محمد على الترتيب)

أ) ٣٦ ، ٢٧

ب) ٣٢ ، ٢٣

ج) ٢٧ ، ١٨

د) ٣٥ ، ٢٥

السؤال (٧٩) : قبل ٥ سنوات كان عمر أحمد خمسة أمثال عمر علي وبعد ٤ سنوات من الآن يصبح عمر أحمد ثلاثة أمثال عمر علي . أحسبوا عمر كلاً منهما الآن :

أ) ٤٨ ، ١٢

ب) ٥٠ ، ١٤

ج) ٤٥ ، ٩

د) ٤٩ ، ١١



موسوعة المسائل المتنوعة " القياس "

سلسلة رقم (1)



WWW.YZEEED.COM/VB

السؤال (٨٠) : يملك ماجد خمس اسطوانات زيادة عما يملكه طلال ، ويملك طلال اسطوانتين زيادة عما يملكه مازن . كم عدد الاسطوانات المحتمل التي يملكها الثلاثة معاً :

- أ ١٠
- ب ١٧
- ج ١٩
- د ٢١

السؤال (٨١) : ما النسبة المئوية التي يمثلها $\frac{17}{13}$ تقريباً :

- أ ٧٦.٥ %
- ب ١٢٥.٧ %
- ج ٩١.٤ %
- د ١٣٠.٨ %

السؤال (٨٢) : إذا علمت أن النقطتين (- ١ ، ٠) ، (٧ ، ٤) تقع على المستقيم ل ، فأبي من النقاط التالية تقع أيضاً على ل :

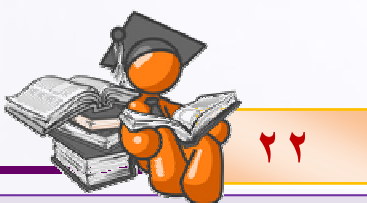
- أ (١ ، - ٣)
- ب (٠ ، ٠)
- ج (٣ ، ٢)
- د (٤ ، ٥)

السؤال (٨٣) : جففت كمية من العنب مما أدى إلى انخفاض وزنها بـ ٢٥ % وعندها أصبح وزن العنب المجفف أقل بـ ٢٠ كغم من وزن العنب الأصلي . ما هو وزن العنب قبل التجفيف بالكيلو غرام :

- أ ٦٠ كيلو غرام
- ب ٧٥ كيلو غرام
- ج ٨٠ كيلو غرام
- د ٨٥ كيلو غرام

السؤال (٨٤) : يقرأ عادل في الصباح ١٠٠ صفحة بسرعة ٦٠ صفحة / ساعة وفي الظهر يقرأ ١٠٠ صفحة بسرعة ٤٠ صفحة / ساعة فإن معدل ما يقرأ في الساعة الواحدة =

- أ ٤٥



٢٢



موسوعة المسائل المتنوعة " القياس "

سلسلة رقم (1)



WWW.YZEEED.COM/VB

- ب ٤٨
ج ٥٠
د ٥٢

السؤال (٨٥) : عندما أنشئ طريق سريع جديد ، انخفض متوسط الزمن الذي تأخذه السيارة للسفر من مدينة (أ) إلى المدينة (ب) من ٢٥ دقيقة إلى ٢٠ دقيقة ما النسبة المئوية لانخفاض الزمن المأخوذ للسفر بين المدينتين :

- أ ٤ %
ب ٥ %
ج ٢٠ %
د ٢٥ %

السؤال (٨٦) : تقاسم ثلاثة أشخاص مبلغاً من المال ، أخذ الأول حصة تقل عن ثلثي المبلغ بمقدار ٢٥٠٠ ريال وأخذ الثاني ربع المبلغ وأخذ الثالث حصة تقل عن نصف المبلغ بمقدار ١٥٠٠ ريالاً . فكم نصيب الشخص الثاني :

- أ ٢١٠٠ ريال
ب ٢٤٠٠ ريال
ج ٣٣٠٠ ريال
د ٣٩٠٠ ريال

السؤال (٨٧) : وزع مبلغ قدرة ٢٥٠ ريالاً على شخصين فكان $\frac{1}{2}$ حصة الأول يزيد عن $\frac{1}{3}$ حصة الثاني بـ ٣١ ريالاً . أذكر حصة الأول وحصة الثاني على الترتيب :

- أ ٩٠ ، ١٦٠
ب ٧٠ ، ١٨٠
ج ٧٥ ، ١٧٥
د ١١٠ ، ١٤٠

السؤال (٨٨) : وزع رجل مبلغاً من المال على ثلاثة فقراء . أخذ الأول $\frac{1}{3}$ المبلغ وأخذ الثاني مبلغ ٣٠٠ ريال زيادة عن الأول وأخذ الثالث أقل من الأول بمبلغ ١٠٠ ريال . ما هي حصة الثالث :

- أ ٥٠٠
ب ٢٠٠



موسوعة المسائل المتنوعة " القياس "

مسائل رقم (1)



WWW.YZEEED.COM/VB

- ج ١٠٠
- د ٥٠

السؤال (٨٩) : الفرق بين عددين يساوي ٧٣ وحاصل قسمة الأكبر على الأصغر يساوي ٤ والباقي ٧ . فما هذان العددان :

- أ ٢٢ ، ٩٥
- ب ٢٢ ، ٧٣
- ج ١٦ ، ٩٥
- د ١٨ ، ٨٢

السؤال (٩٠) : باع تاجر بضاعة بربح ١٢ % فإن النسبة المئوية لثمن البيع إلى ثمن الشراء هي :

- أ ١٢ %
- ب ٨٨ %
- ج ١١٢ %
- د ١٢٠ %

السؤال (٩١) : اشترى رجل جهاز كهربائي فخصم له البائع ٢٠ % من قيمة الجهاز وهذه النسبة تساوي ١٥٠ ريال . فما قيمة هذا

الجهاز بعد الخصم :

- أ ٦٠٠ ريال
- ب ٧٥٠ ريال
- ج ٨٥٠ ريال
- د ٩٠٠ ريال

السؤال (٩٢) : ناتج $\sqrt{س^2}$

- أ س
- ب -س
- ج س
- د |س|





موسوعة المسائل المتنوعة " القياس "

سلسلة رقم (1)



WWW.YZEEED.COM/VB

السؤال (٩٣) : رسوم التسجيل في اختبار القدرات ١٠٠ ريال . كان مع محمد ٦٠ ريال لجأ إلى والده فأعطاه $\frac{2}{3}$ المبلغ المتبقي . فكم المبلغ المتبقي بعد ذلك لكي يكمل محمد رسوم التسجيل :

- أ ١٥ ريالاً
- ب ٤٠ ريالاً
- ج $\sqrt{625}$ ريالاً
- د ١٠٠ ريالاً

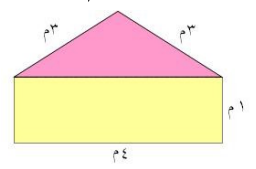
السؤال (٩٤) : مثلث متطابق الأضلاع محيطه $3\sqrt{3}$ سم فإن طول ضلعه يساوي :

- أ $3\sqrt{3}$
- ب $\frac{1}{3}$
- ج $\frac{3}{3}$
- د $4\sqrt{4}$

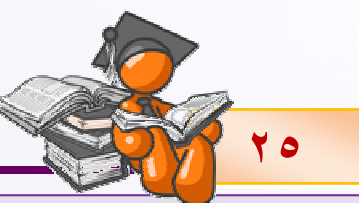
السؤال (٩٥) : يتلو طالب خمسة أجزاء من القرآن الكريم خلال $\frac{2}{3}$ ساعة . كم ساعة يلزمه لختتم القرآن الكريم ؟

- أ ١٢ ساعة
- ب ١٥ ساعة
- ج ١٨ ساعة
- د يوم كامل

السؤال (٩٦) : نافذة مكونة من مستطيل بعدي ٤ م ، ١ م والجزء العلوي من النافذة عبارة عن مثلث متطابق الضلعين طول ضلع كلاً منهما ٣ م . أردنا حساب محيط النافذة كاملة :



- أ ١٠ م
- ب ١١ م
- ج ١٢ م
- د ١٦ م



٢٥



موسوعة المسائل المتنوعة " القياس "

سلسلة رقم (1)



WWW.YZEEED.COM/VB

السؤال (٩٧) : $2^{-1} + 3^{-1} =$

- أ $\frac{5}{6}$
- ب $\frac{1}{6}$
- ج $\frac{5}{6}$
- د $\frac{5}{6}$

السؤال (٩٨) : مع طالب (س) قلماً و (ص) دفترأ فإذا كان عدد الأقلام يزيد عن عدد الدفاتر بـ ٣ فإن المعادلة الرياضية التي تعبر

عن ذلك هي :

- أ $3 = ص - س$
- ب $3 = س - ص$
- ج $3 = ص + س$
- د $3 = س + ص$

السؤال (٩٩) : العدد س إذا أضفنا له نصفه ثم ربعه نحصل على العدد ٢٨ . المعادلة الرياضية التي من خلالها نحصل على ذلك العدد هي :

- أ $28 = \frac{س}{4} + \frac{س}{8}$
- ب $28 = \frac{س}{4} + \frac{س}{8} + س$
- ج $28 = \frac{س}{8}$
- د $28 = \frac{س}{7}$

السؤال (١٠٠) : أياً من الكسور التالية مرتبة من الأكبر إلى الأصغر :

- أ $\frac{1}{6}, \frac{1}{5}, \frac{1}{4}$
- ب $\frac{1}{5}, \frac{1}{6}, \frac{1}{4}$
- ج $\frac{1}{4}, \frac{1}{6}, \frac{1}{5}$
- د $\frac{1}{4}, \frac{1}{5}, \frac{1}{6}$

السؤال (١٠١) : ناتج 30.5×4.2 هو :

- أ ١٢١
- ب ١٢١.٠١





موسوعة المسائل المتنوعة " القياس "

سلسلة رقم (1)

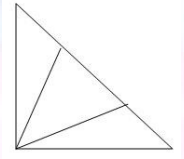


WWW.YZEEED.COM/VB

ج ١٢٨.٠١

د ١٢٨.١

السؤال (١٠٢) : كم مثلثاً في الشكل المرسوم :



أ ٦

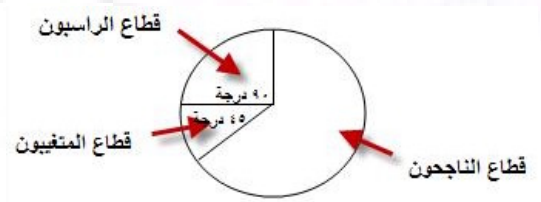
ب ٥

ج ٤

د ٣

السؤال (١٠٣) : معتمدين على الشكل المجاور والذي يمثل نتائج اختبار مادة الرياضيات لصف مكون من ٢٤ طالباً . ما عدد الطلاب

الراسيين :



أ ١٨

ب ١٢

ج ٦

د ٤

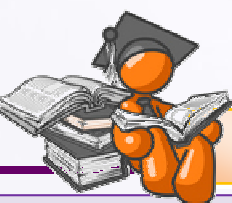
السؤال (١٠٤) : ناتج $\frac{1717}{17} =$

أ ١١

ب ١٠١

ج ١١٠

د ١٠٠١





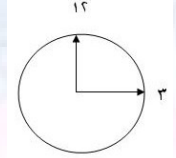
موسوعة المسائل المتنوعة " القياس "

سلسلة رقم (1)



WWW.YZEEED.COM/VB

السؤال (١٠٥) : لدينا ساعة ذات عقارب . عندما يصنع عقرب الدقائق مع عقرب الساعات زاوية مقدارها ٩٠ درجة فإن عقرب الدقائق قد قطع :



- Ⓐ ١٥ دقيقة
- Ⓑ ٣٠ دقيقة
- Ⓒ ٩٠ دقيقة
- Ⓓ الإجابة غير مذكورة

السؤال (١٠٦) : الكسر المناسب في الفراغ $(\frac{2}{5})^3 \times \dots = 1$

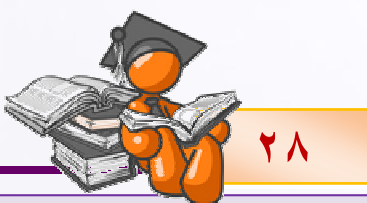
- Ⓐ $(\frac{5}{2})^2$
- Ⓑ $(\frac{2}{5})^2$
- Ⓒ $(\frac{5}{2})^3$
- Ⓓ $(\frac{2}{5})^3$

السؤال (١٠٧) : إذا كان | س | = ١ - صفر فإن س =

- Ⓐ ١ +
- Ⓑ ١ ±
- Ⓒ صفر
- Ⓓ س > ١

السؤال (١٠٨) : أي من القياسات التالية لا تصلح قياسات لمثلث :

- Ⓐ ٥ ، ٤ ، ٣
- Ⓑ ١٠ ، ٨ ، ٦
- Ⓒ ١٣ ، ١٢ ، ٥
- Ⓓ ٣ ، ٢ ، ١



٢٨



موسوعة المسائل المتنوعة " القياس "

سلسلة رقم (1)



WWW.YZEEED.COM/VB

السؤال (١٠٩) : لدى مزارع ٦ بقرات حلوب ، تعطي في اليوم الواحد ٥٦.٧٥ لتر من الحليب . إذا باع المزارع ٤٠.٢٥ لتر وصنع من الباقي جبناً . فكم يكون مقدار الحليب الذي أعطته البقرة الواحدة لصناعة الجبن فقط :

- Ⓐ ٢.٧٥ لتر
Ⓑ ٩.٧٥ لتر
Ⓒ ١٢.٧٥ لتر
Ⓓ ١٦.٧٥ لتر

السؤال (١١٠) : تبرع أحد المحسنين بمبلغ ١٦٨٧.٥ ريالاً لشراء ٧٥ مصحفاً لعدد من المساجد . كم يبلغ ثمن المصحف الواحد :

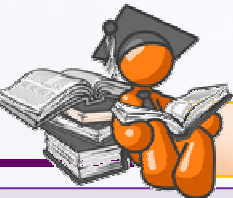
- Ⓐ ٢١ ريالاً
Ⓑ ٢١.٥ ريالاً
Ⓒ ٢٢ ريالاً
Ⓓ ٢٢.٥ ريالاً

السؤال (١١١) : ما هو ناتج الضرب :

- (١٥ - ٩) (١٤ - ٩) (١٣ - ٩) (١٢ - ٩) ... (١ - ٩) (٠ - ٩)
Ⓐ $١ \times \dots \times ٧ \times ٨ \times ٩$
Ⓑ صفر
Ⓒ $١ - \times ٢ - \times ٣ - \times ٤ - \times ٥ - \times ٦ -$
Ⓓ $١ \times ٢ \times ٣ \times ٤ \times ٥ \times ٦$

السؤال (١١٢) : تقاضى ثلاثة عمال أجراً يومياً مقداره ١٨٠ ريالاً ، حصل الأول على مبلغ ٦٠ ريالاً من هذا الأجر . فإذا عمل الثالث نصف عدد الساعات التي عملها الثاني ، وكانت أجرة الساعة الواحدة لكل واحد من العمال متساوية . فكم تقاضى كلاً من الثاني والثالث :

- Ⓐ ٢٠ ، ٧٠
Ⓑ ٣٠ ، ٧٠
Ⓒ ٢٠ ، ٨٠
Ⓓ ٤٠ ، ٨٠



٢٩



موسوعة المسائل المتنوعة " القياس "

سلسلة رقم (1)



WWW.YZEEED.COM/VB

السؤال (١١٣) : راتب أحمد ٥٠٠٠ ريال في الشهر يدفع منه ٢٠% للطعام و ٣٠% للسكن ومصروفات أخرى ٢٥% من راتبه . فكم يتوفر لديه في نهاية الشهر :

أ) ١٠٠٠ ريال

ب) ١١٥٠ ريال

ج) ١٢٥٠ ريال

د) ١٢٧٥ ريال

السؤال (١١٤) : لدى كهربائي سلك طوله ١٥.٤٥ متر استعمل منه ٨.٣ متر في أحد التمديدات الكهربائية . وأراد عمل تمديدات كهربائية أخرى طولها ٦.٩ متر . فماذا تقول له :

أ) لا يكفي

ب) يكفي

ج) المعلومات المعطاة غير كافية للحكم على ذلك

د) شراء سلك أطول

السؤال (١١٥) : صندوق يحتوي عدد من الكرات الحمراء و الزرقاء و الصفراء حيث عدد الكرات الحمراء $\frac{2}{3}$ عدد الكرات الصفراء بينما عدد الكرات الصفراء $\frac{3}{4}$ عدد الكرات الزرقاء . إذا كان في الصندوق ٤٧٠ كرة فإن عدد الكرات الزرقاء =

أ) ١٢٠

ب) ١٥٠

ج) ٢٠٠

د) ٢٧٠

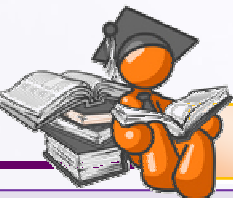
السؤال (١١٦) : إذا بلغت حمولة شاحنة ٢ طن ٩٥ كلغم من التمور فإن العدد العشري الذي يمثل حمولة الشاحنة بالطن :

أ) ٢.٠٩٥ طناً

ب) ٢.٩٥ طناً

ج) ٢٩٥٠ طناً

د) ٢٠٩٥ طناً



٣٠



موسوعة المسائل المتنوعة " القياس "

مسائل رقم (1)



WWW.YZEEED.COM/VB

السؤال (١١٧) : إذا كانت المسافة من منزل خالد إلى المسجد تبلغ ١٢ متر فإن المسافة التي يقطعها خالد ذهاباً وإياباً من المنزل إلى المسجد بالكيلومترات :

- أ) ٢٤ كلم
- ب) ٢٤٠ كلم
- ج) ٠.٢٤ كلم
- د) ٠.٠٢٤ كلم

السؤال (١١٨) : إذا قسمت أم $\frac{2}{3}$ كعكة على أبنائها الستة بالتساوي فإن نصيب كل واحد منهم هو :

- أ) ٩
- ب) $\frac{1}{9}$
- ج) ٢
- د) $\frac{1}{3}$

السؤال (١١٩) : لدى مزارع أرض مساحتها ٢٥٠٠م^٢ أراد زراعة ٨٠ % من هذه الأرض . فما المساحة المتبقية :

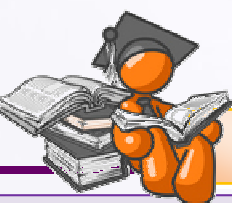
- أ) ٥٠٠م^٢
- ب) ١٠٠٠م^٢
- ج) ٢٠٠٠م^٢
- د) الإجابة غير معطاة

السؤال (١٢٠) : سيارة تسير بسرعة ١٢٠ كلم / ساعة ثم تعود لتقطع المسافة نفسها بسرعة ٨٠ كلم / ساعة . فما متوسط سرعة رحلة هذه السيارة ذهاباً وإياباً ؟

- أ) ٩٦
- ب) ٨٤
- ج) ٦٩
- د) ٤٨

السؤال (١٢١) : $(\frac{1}{4})$ % من ١٠٠٠ =

- أ) ٢
- ب) ٢.٥





موسوعة المسائل المتنوعة " القياس "

مسائل رقم (1)



WWW.YZEEED.COM/VB

ج ٢٠٢٥

د ٢٠٧٥

السؤال (١٢٢) : الزاوية التي يصنعها عقرب الساعات مع عقرب الدقائق عند الساعة الثالثة تماماً :

أ ٣٠ درجة

ب ٦٠ درجة

ج ٩٠ درجة

د ١٨٠ درجة

السؤال (١٢٣) : في صندوق الرسائل الخاص بي كان المتبقي ١٥ رسالة وهي تمثل ٣ % من مجموع الرسائل الكلي . فيا ترى كم رسالة يتسع صندوق رسائلي الخاصة :

أ ١٠٠

ب ٢٠٠

ج ٤٥٠

د ٥٠٠

السؤال (١٢٤) : عمر خالد الآن ضعف عمر سالم ولكن قبل ست سنوات كان عمر خالد أربعة أضعاف عمر سالم فكم عمر خالد :

أ ١٨

ب ١٦

ج ٩

د ٤

السؤال (١٢٥) : إذا كان عمر فهد بعد ٨ سنوات يساوي ثلاثة أضعاف عمره منذ ٤ سنوات . فما عمره الآن :

أ ٢

ب ٦

ج ١٠

د ١٢



موسوعة المسائل المتنوعة " القياس "

سلسلة رقم (1)



WWW.YZEEED.COM/VB

السؤال (١٢٦) : إذا كان اليوم هو يوم الاثنين فبعد ٨٥ يوم يكون هذا اليوم هو :

- أ) الاثنين
- ب) الثلاثاء
- ج) الأربعاء
- د) الخميس

السؤال (١٢٧) : اليوم هو يوم الجمعة بعد ١٠ أيام ما هو اليوم الموافق لذلك :

- أ) السبت
- ب) الأحد
- ج) الاثنين
- د) الثلاثاء

السؤال (١٢٨) : إذا كان عمر محمد نصف عمر سعد ، و عمر سعد ثلاث أضعاف عمر فهد . ما هي نسبة عمر فهد إلى عمر محمد :

- أ) $\frac{1}{3}$
- ب) $\frac{2}{3}$
- ج) $\frac{1}{2}$
- د) $\frac{3}{4}$

السؤال (١٢٩) : اشترت نورة ١٥ قلماً بسعر ٣ ريالاً للقلم الواحد ، مع خصم ١٠ % من السعر الإجمالي للأقلام . فكم ريالاً دفعت

ثمنها :

- أ) ٤٠.٥ ريالاً
- ب) ٤٩.٥ ريالاً
- ج) ٥٠ ريالاً
- د) ٥٠.٥ ريالاً

السؤال (١٣٠) : اشترى محمد سلعة وباعها بـ ١٠٠٠ ريال بخسارة مقدارها ٢٥ % . المطلوب ثمن شراء السلعة :

- أ) ١٠٢٥ ريالاً
- ب) ١١٢٥ ريالاً
- ج) ١٢٥٠ ريالاً



٣٣



موسوعة المسائل المتنوعة " القياس "

مسائل رقم (1)



WWW.YZEEED.COM/VB

٤) ١٣٣٣.٣ ريالاً

السؤال (١٣١) : إذا اشترى رجل قطعة أرض بمبلغ ١٠٠٠٠٠٠ ريال وباعها بعد مدة بمبلغ ١٤٠٠٠٠٠ ريالاً . ما هي النسبة المئوية لربح

الرجل :

- أ) ٣٠ %
- ب) ٣٥ %
- ج) ٤٠ %
- د) ٤٥ %

السؤال (١٣٢) : اشترى تاجر بضاعة بمبلغ وقدرة ٥٦٣٠٠ ريالاً وباعها بخسارة مقدارها ١٥ % . فما هو ثمن البيع :

- أ) ٤٧٨٥٥ ريالاً
- ب) ٤٨٦٠٠ ريالاً
- ج) ٤٥٨٥٥ ريالاً
- د) ٤٣٢٥٠ ريالاً

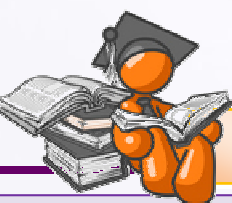
السؤال (١٣٣) : باع تاجر بضاعة بـ ٤٥٣٦٠ ريالاً بربح وقدرة ٥ % . فما هو ثمن شراء تلك البضاعة :

- أ) ٤٢٣٠٠ ريالاً
- ب) ٤٣٢٠٠ ريالاً
- ج) ٤٣٣٠٠ ريالاً
- د) ٤٤٢٠٠ ريالاً

السؤال (١٣٤) : عمري يزيد ٢٣ عاماً على عمر ابني إبراهيم وعمري مثل عمر حفيدي زياد ٢٠ مره . فإذا كان مجموع أعمارنا يبلغ

١٠٠ عام فكم يبلغ عمر زياد :

- أ) ٢ سنة
- ب) ٣ سنوات
- ج) ٤ سنوات
- د) ٥ سنوات





موسوعة المسائل المتنوعة " القياس "

سلسلة رقم (1)



WWW.YZEEED.COM/VB

السؤال (١٣٥) : باع أحمد قطعة أرض بمبلغ ٢٠٠٠٠٠٠ ريال ، فإذا كان ربحه فيها يساوي ٢٥ % . فكم ريالاً كان قد دفع

لشرائها :

- أ ١٨٠٠٠٠٠ ريالاً
- ب ١٧٠٠٠٠٠ ريالاً
- ج ١٦٠٠٠٠٠ ريالاً
- د ١٥٠٠٠٠٠ ريالاً

السؤال (١٣٦) : مع محمد ٢٤٠ ريالاً ومع خالد ١٠٠ ريالاً . يوفر كل منهما ٥ ريالات يومياً . بعد كم يوم يصبح ما مع خالد نصف

ما مع محمد :

- أ ٦ أيام
- ب ٧ أيام
- ج ٨ أيام
- د ٩ أيام

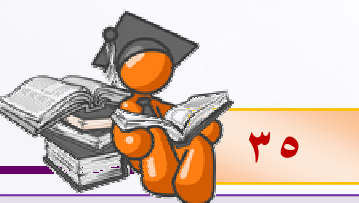
السؤال (١٣٧) : يحوي صندوق ١٢ تفاحات منها ٤ تالفة أختير عشوائياً منها ثلاث تفاحات واحدة بعد الأخرى ، فاحتمال الذي يمثل

أن تكون جميعاً جيدة هو :

- أ $\frac{8}{11}$
- ب $\frac{7}{11}$
- ج $\frac{7}{10}$
- د $\frac{14}{55}$

السؤال (١٣٨) : كم $\frac{3}{8}$ في العدد ٣

- أ ٣
- ب ٨
- ج ٩
- د ٢٤





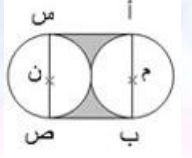
موسوعة المسائل المتنوعة " القياس "

مسائل رقم (1)



WWW.YZEEED.COM/VB

السؤال (١٣٩) : دائرتان م و ن ، طول قطريهما أ ب = س ص = ١٠ سم ، ويؤلف هذان القطران مع خطي التماس أ س و ب ص شكلاً مربعاً . فكم مساحة الجزء المظلل ؟



- أ ١٠٠ - ٢٥ ط
- ب ١٠٠ - ٥٠ ط
- ج ١٠ - ٢٥ ط
- د ١٠٠ - ٧٥ ط

السؤال (١٤٠) : ما أكبر مساحة لمربع يمكن وضعه بالكامل داخل دائرة قطرها $2\sqrt{2}$ سم

- أ $\frac{1}{2}$ سم^٢
- ب ١ سم^٢
- ج $2\sqrt{2}$ سم^٢
- د ١.٥ سم^٢

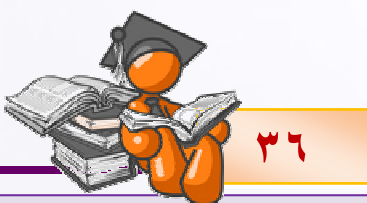
السؤال (١٤١) : يزن رجل ١٠٥ كلغم ، أتبع نظاماً غذائياً لإنقاص وزنه إلى ٨٤ كلغم ، فإن النسبة المئوية للنقص في وزن الرجل هي :

- أ ١٦ %
- ب ٢٠ %
- ج ٢١ %
- د ٢٥ %

السؤال (١٤٢) : كان $\frac{1}{3}$ الحاضرين في بداية الاجتماع من الأطباء ، لم يغادر أحد الاجتماع ، ولكن حضر أيضاً ١٠ أطباء و ١٠

ممرضين آخرين الاجتماع . فأى من الحالات التالية صحيحة :

- أ يكون عدد الأطباء أكثر من عدد الممرضين في الاجتماع
- ب يكون عدد الأطباء مساوياً لعدد الممرضين في الاجتماع
- ج يكون عدد الممرضين أكثر من عدد الأطباء في الاجتماع





موسوعة المسائل المتنوعة " القياس "

سلسلة رقم (1)



WWW.YZEEED.COM/VB

٤ من البيانات المعطاة لا يمكنك أن تعرف ما إذا كان عدد الأطباء أكثر أم عدد المرضى

السؤال (١٤٣) : سيارة لها خزان وقود يسع ٤٥ لتراً من الوقود . تستهلك السيارة ٨.٥ لتراً من الوقود عندما تسير ١٠٠ كلم . بدأت

السيارة رحلة ٣٥٠ كلم بخزان ممتلئ كم تبقى في الخزان في نهاية الرحلة :

- أ ١٥.٢٥ لتراً
- ب ١٦.٢٥ لتراً
- ج ٢٤.٧٥ لتراً
- د ٢٩.٧٥ لتراً

السؤال (١٤٤) : أي من الأعداد التالية هو الأقرب إلى ١٠ ؟

- أ ٠.٠١
- ب ٩.٩٩
- ج ١٠.١٠
- د ١٠.٩٠

السؤال (١٤٥) : أكمل ١٥ ، ٥ ، ١٢ ، ٢ ، ٢٣ ، ...

- أ ٣
- ب ٤
- ج ٦
- د ٢٠

السؤال (١٤٦) : إذا كانت نسبة النجاح في الشهادة الثانوية في مدينة ما في إحدى السنوات هي ٧٥ % ، وكانت نسبة النجاح للبنين

هي ٨٠ % ، ونسبة النجاح للبنات هي ٦٨ % أوجد نسبة عدد البنين إلى عدد البنات :

- أ ٥ : ٧
- ب ٧ : ٥
- ج ٢ : ٣
- د ٣ : ٤





موسوعة المسائل المتنوعة " القياس "

سلسلة رقم (1)



WWW.YZEEED.COM/VB

السؤال (١٤٧) : قرأت ريم في كتاب عن حساب المثلثات مبتدأه بالصفحة رقم ١ وتركت القراءة بعد أن أتمت قراءة الصفحة ١٣٢ ، وفي اليوم التالي أتمت قراءة الكتاب بعد قراءتها لـ ٤٣ صفحة مبتدأه بالصفحة ١٣٢ . عدد صفحات الكتاب الذي قرأته ريم هي :

أ) ٨٨ صفحة

ب) ١٠٩ صفحة

ج) ١٧٤ صفحة

د) ١٧٥ صفحة

السؤال (١٤٨) : المسافة بين مدينة جدة وأجر ٤٥ كلم يقطعها راكب دراجة بسرعة ما ، إذا زادت سرعته بمقدار ٥ كلم / س فإنه يقطع هذه المسافة في زمن يقل ١٨ دقيقة عن الزمن الأول .. أكمل الفراغ : سرعته أولاً هي

أ) ٢٥ كلم / س

ب) ٢٠ كلم / س

ج) ١٨ كلم / س

د) ١٦ كلم / س

السؤال (١٤٩) : إذا كان $(س - ٢) \div (س - ٣) > ١$ فإن :

أ) $(س - ٢) > (س - ٣)$

ب) $(س - ٢) < (س - ٣)$

ج) $(س - ٢) > (س - ٣)^2$

د) $(س - ٢) < (س - ٣)^2$

السؤال (١٥٠) : يباع حوالي ٧٠٠٠ نسخة من مجلة كل أسبوع . كم عدد النسخ من المجلة التي يباع كل سنة تقريباً :

أ) ٨٤٠٠

ب) ٣٥٠٠٠

ج) ٨٤٠٠٠

د) ٣٥٠٠٠٠



موسوعة المسائل المتنوعة " القياس "

مسائل رقم (1)



WWW.YZEEED.COM/VB

السؤال (١٥١) : إذا علمنا أن زوايا المثلث أ ب ج هي : ٣٢ درجة ، ٤٤ درجة ، ١١٤ درجة فإن مساحة هذا المثلث هي :

- أ ٩ سم^٢
- ب ١٢ سم^٢
- ج ١٤ سم^٢
- د لا يمكن الحل

السؤال (١٥٢) : الناتج التقديري لعملية القسمة $\frac{736}{8}$

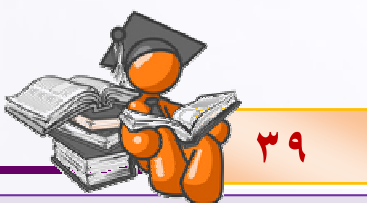
- أ ٩٠
- ب ٩١
- ج ٩٢
- د ٩٣

السؤال (١٥٣) : أوجد خمسة أعداد إذا قسمناها على ٨ كان خارج القسمة مساوياً للباقي . الأعداد هي :

- أ ٣٥ ، ٢٨ ، ٢١ ، ١٤ ، ٧
- ب ٤٠ ، ٣٢ ، ٢٤ ، ١٦ ، ٨
- ج ٤٥ ، ٣٦ ، ٢٧ ، ١٨ ، ٩
- د ٣٠ ، ٢٤ ، ١٨ ، ١٢ ، ٦

السؤال (١٥٤) : أكمل : كل أضلاعه متطابقة هو مربع (نريد الإجابة الأدق)

- أ مستطيل
- ب شبه منحرف
- ج معين
- د متوازي أضلاع



٣٩



موسوعة المسائل المتنوعة " القياس "

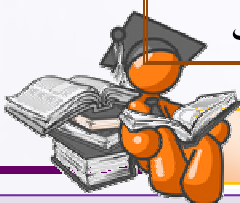
مسائل رقم (1)



WWW.YZEEED.COM/VB

مفاتيح الإجابة :

السؤال (٧٦) : ب	السؤال (٥١) : أ	السؤال (٢٦) : ج	السؤال (١) : ب
السؤال (٧٧) : د	السؤال (٥٢) : ب	السؤال (٢٧) : د	السؤال (٢) : د
السؤال (٧٨) : أ	السؤال (٥٣) : أ	السؤال (٢٨) : ب	السؤال (٣) : د
السؤال (٧٩) : ب	السؤال (٥٤) : ب	السؤال (٢٩) : ج	السؤال (٤) : ب
السؤال (٨٠) : د	السؤال (٥٥) : د	السؤال (٣٠) : د	السؤال (٥) : ج
السؤال (٨١) : د	السؤال (٥٦) : د	السؤال (٣١) : د	السؤال (٦) : أ
السؤال (٨٢) : ج	السؤال (٥٧) : د	السؤال (٣٢) : أ	السؤال (٧) : ب
السؤال (٨٣) : ج	السؤال (٥٨) : د	السؤال (٣٣) : ب	السؤال (٨) : أ
السؤال (٨٤) : ب	السؤال (٥٩) : أ	السؤال (٣٤) : أ	السؤال (٩) : ب
السؤال (٨٥) : ج	السؤال (٦٠) : أ	السؤال (٣٥) : د	السؤال (١٠) : ج
السؤال (٨٦) : ب	السؤال (٦١) : د	السؤال (٣٦) : ج	السؤال (١١) : ج
السؤال (٨٧) : ب	السؤال (٦٢) : أ	السؤال (٣٧) : ب	السؤال (١٢) : أ
السؤال (٨٨) : ج	السؤال (٦٣) : ج	السؤال (٣٨) : ج	السؤال (١٣) : ب
السؤال (٨٩) : أ	السؤال (٦٤) : ج	السؤال (٣٩) : ب	السؤال (١٤) : ب
السؤال (٩٠) : ج	السؤال (٦٥) : ب	السؤال (٤٠) : أ	السؤال (١٥) : أ
السؤال (٩١) : أ	السؤال (٦٦) : ج	السؤال (٤١) : أ	السؤال (١٦) : ب
السؤال (٩٢) : د	السؤال (٦٧) : ب	السؤال (٤٢) : ج	السؤال (١٧) : أ
السؤال (٩٣) : ج	السؤال (٦٨) : د	السؤال (٤٣) : أ	السؤال (١٨) : ج
السؤال (٩٤) : ب	السؤال (٦٩) : د	السؤال (٤٤) : ج	السؤال (١٩) : د
السؤال (٩٥) : ب	السؤال (٧٠) : د	السؤال (٤٥) : د	السؤال (٢٠) : د
السؤال (٩٦) : ج	السؤال (٧١) : ج	السؤال (٤٦) : أ	السؤال (٢١) : أ
السؤال (٩٧) : د	السؤال (٧٢) : ب	السؤال (٤٧) : ج	السؤال (٢٢) : ج
السؤال (٩٨) : أ	السؤال (٧٣) : د	السؤال (٤٨) : د	السؤال (٢٣) : أ
السؤال (٩٩) : ب	السؤال (٧٤) : ج	السؤال (٤٩) : أ	السؤال (٢٤) : ب
السؤال (١٠٠) : ب	السؤال (٧٥) : ب	السؤال (٥٠) : ج	السؤال (٢٥) : أ





موسوعة المسائل المتنوعة " القياس "

سلسلة رقم (1)



WWW.YZEEED.COM/VB

مفاتيح الإجابة :

السؤال (١٤١) : ب	السؤال (١٢١) : ب	السؤال (١٠١) : د
السؤال (١٤٢) : أ	السؤال (١٢٢) : جـ	السؤال (١٠٢) : أ
السؤال (١٤٣) : أ	السؤال (١٢٣) : د	السؤال (١٠٣) : جـ
السؤال (١٤٤) : ب	السؤال (١٢٤) : أ	السؤال (١٠٤) : ب
السؤال (١٤٥) : جـ	السؤال (١٢٥) : جـ السؤال ()	السؤال (١٠٥) : أ
السؤال (١٤٦) : أ	السؤال (١٢٦) : ب	السؤال (١٠٦) : د
السؤال (١٤٧) : جـ	السؤال (١٢٧) : جـ	السؤال (١٠٧) : ب
السؤال (١٤٨) : أ	السؤال (١٢٨) : ب	السؤال (١٠٨) : د
السؤال (١٤٩) : جـ	السؤال (١٢٩) : أ	السؤال (١٠٩) : أ
السؤال (١٥٠) : د	السؤال (١٣٠) : د	السؤال (١١٠) : د
السؤال (١٥١) : د	السؤال (١٣١) : جـ	السؤال (١١١) : ب
السؤال (١٥٢) : أ	السؤال (١٣٢) : أ	السؤال (١١٢) : د
السؤال (١٥٣) : جـ	السؤال (١٣٣) : ب	السؤال (١١٣) : جـ
السؤال (١٥٤) : أ	السؤال (١٣٤) : ب	السؤال (١١٤) : ب
	السؤال (١٣٥) : جـ	السؤال (١١٥) : جـ
	السؤال (١٣٦) : جـ	السؤال (١١٦) : أ
	السؤال (١٣٧) : د	السؤال (١١٧) : د
	السؤال (١٣٨) : ب	السؤال (١١٨) : ب
	السؤال (١٣٩) : أ	السؤال (١١٩) : أ
	السؤال (١٤٠) : ب	السؤال (١٢٠) : أ

بسم الله وقوته

