

أوراق عمل علوم الارض والفضاء الصف الثالث

اختر الاجابة الصحيحة باختيار الحرف المناسب ثم تظليله:-

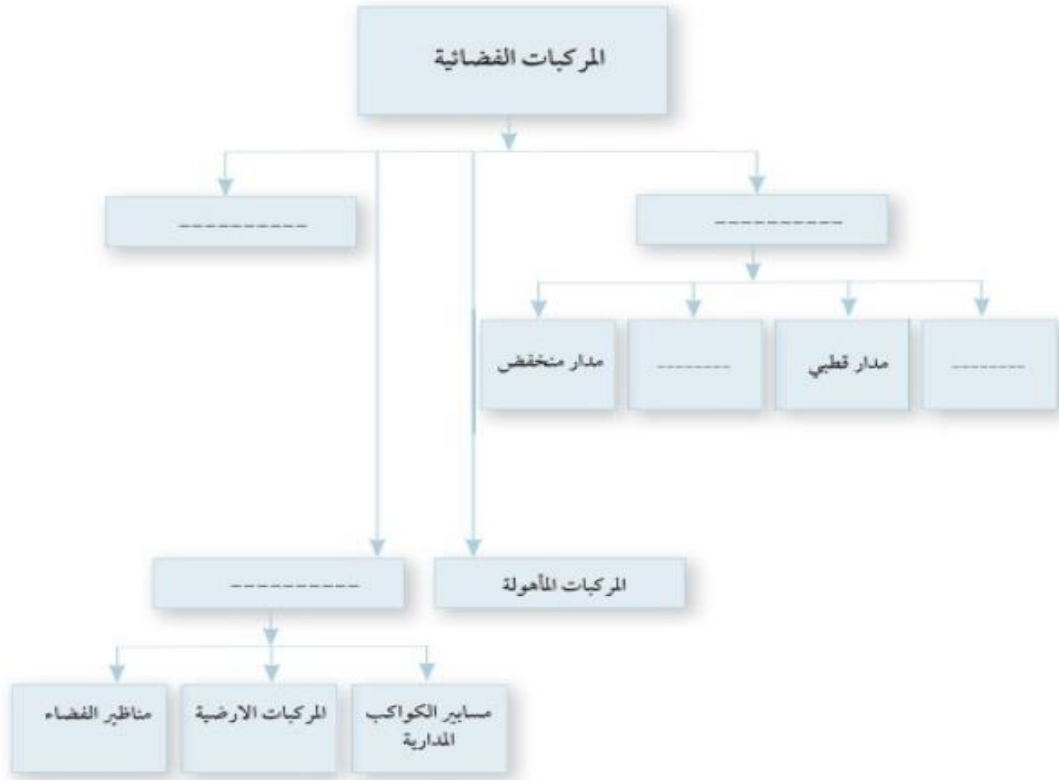
1	أي النجوم هي الأسخن النجوم :	أ	الصفراء	ب	الزرقاء	ج	الحمراء	د	البرتقالية
2	المدار المستخدم لمحطة الفضاء الدولي (ISS)	أ	المنخفض	ب	المتوسط	ج	الثابت	د	القطبي
3	كرة ضخمة من الغاز تتكون معظمها من الهيدروجين والهيليوم	أ	النجم	ب	السديم	ج	الكوكب	د	المجرة
4	سحب تتكون من جزيئات الهيدروجين والهيليوم	أ	السحب الجزيئية	ب	السحب الذرية	ج	السحب المتأينة	د	السحب الغبارية
5	نجوم ذات قطر قصير ودرجات حرارة شديدة ولمعان منخفض	أ	الاقزام البيضاء	ب	العمالقة الحمراء	ج	النيوترونية	د	المستعر الاعظم
6	نجوم ذات كثافة عالية يبلغ قطرها المتبقى حوالي 16كلم وتدور بسرعة حول محورها	أ	النجم النيوتروني	ب	العمالقة الحمراء	ج	الاقزام البيضاء	د	الثقوب السوداء
7	جسم ذو كثافة هائلة وجاذبيته قوية جدا ولا يمكن للمادة او الاشعاع الهروب منه	أ	النجم النيوتروني	ب	الاقزام البيضاء	ج	الثقب الاسود	د	الاقزام السوداء
8	في مجرة درب التبانة الشمس تقع	أ	في هالة المجرة	ب	بالقرب من نواة المجرة	ج	على حافة ذراع الجبار	د	داخل نواة المجرة
9	تقع النجوم الصغيرة في العمر في المجرة	أ	ذراع	ب	نواة	ج	قرص	د	هالة
10	النجوم الأسخن هي	أ	الحمراء	ب	البيضاء	ج	الزرقاء	د	الصفراء
11	تعاونت مدينة الملك عبدالعزيز للعلوم والتقولوجيا مع ادارة الفضاء الصينية في مهمة	أ	تشانج ليونار	ب	ديسكفري	ج	ارتميس	د	ستاردست
12	قانون يثبت ان سرعة الكوكب تتناسب عكسيا مع بعده عن الشمس	أ	كبلر 1	ب	كبلر 2	ج	كبلر 3	د	الجذب العام
13	لاستقبال البث التلفزيوني فاننا نحتاج الي قمر صناعي	أ	ثابت المدرا للارض	ب	متوسط المدار	ج	منخفض المدار	د	قطبي المدار
14	المدار المناسب لمحطة الفضاء الدولية	أ	المدار الارضي الثابت	ب	المدار المتوسط	ج	المدار المنخفض	د	المدار القطبي
15	اول رائد فضاء عربي مسلم شارك في مهمة فضائية على متن مكوك ناسا ديسكفري	أ	الامير سلطان بن سلمان	ب	نيل ارمسترونج	ج	ريانة برناوي	د	علي القرني

2- ضع علامة √ امام الاجابة الصحيحة و علامة x امام العبارة الخاطا

- 1- أول رحلة للفضاء كانت لرائد الفضاء الروسي جاجرين 1961 ميلادية ()
- 2- رحلة ابوللو 11 هي اول رحلة ناجحة للهبوط على القمر بواسطة الرائد ارمسترونج ()
- 3- المدار الارضي المنخفض مثالي للملاحة والاقمار الصناعية للاتصالات ()
- 4- أول حيوان يحمل في مركبة فضائية تم اطلاقه هو الكلبة لايكا ()
- 5- محطة الفضاء الدولية ISS هي صينية فقط ()

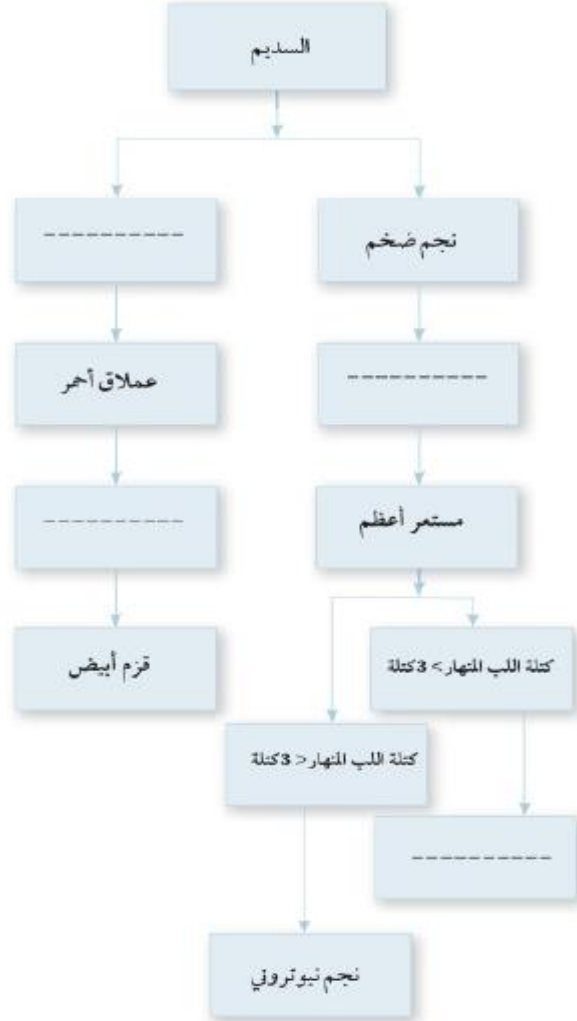
3-ضع المصطلحات التالية في اماكنها المناسبة:-

الاقمار الصناعية . محطات الفضاء . مدار ثابت . مدار متوسط . المركبات غير المأهولة



- ضع المصطلحات التالية في أماكنها المناسبة:

السديم الكوكبي. نجم متوسط. عملاق فوق احمر. ثقب اسود.



اقرن العمود أ بما يناسبه من العمود ب

ب	أ
سرعة الهروب	1 عبارة عن رم غازي متألق تتواد في باطنه الطاقة بواسطة تفاعلات الاندماج النووي
الكون	2 قوة خفية مجهولة المنشأ تشكل 65% من محتوى الكون
المركبات الفضائية	3 تأسرعة اللازمة لجسم ما للدخول في مسار على شكل قطع مكافئ حول كوكب ما ثم الهروب منه
علم الفلك	4 هي أنظمة مصممة ومبنية للعمل في الفضاء تختلف أنواعها باختلاف مهامها
النجم	5 عبارة عن مجموعات هائلة من النجوم والغاز والغبار المرتبطة ببعضها البعض الجاذبية
الطاقة المظلمة	6 العلم المعني بدراسة الاجرام السماوية
المجرات	

أجب عن الاتي:-

1- عرف الثقب الاسود

2- عرف النجم

2- اذكر المدار المناسب للاتي:-

أ/ اقمار نظام تحديد المواقع.....

ب/ اقمار صناعية لعمل انذار مبكر للاعصار.....

ج/ المحطة الدولية للفضاء.....

أوراق عمل لقياس المهارات

الاسم : الفصل : المادة : علم الأرض والفضاء

السؤال الأول : -----

(أ) اختر الإجابة الصحيحة مما يلي :

1- ما الخاصية المعدنية التي يتم فحصها
(أ) النسيج (ب) الانقسام (ج) المكسر (د) القساوة

2- ما الصيغة الكيميائية الصحيحة لهم السيليكا
(أ) SiO_2 (ب) $Si_2 O_2^{+4}$ (ج) SiO_4^{-4} (د) $Si_2 O_2$

3- أي العناصر الآتية ترتيبها الثاني من حيث وفرته في القشرة الأرضية
(أ) النيتروجين (ب) الأكسجين (ج) السيليكون (د) الكربون

4- كرة ضخمة مضيئة من الغاز تتكون في معظمها من الهيدروجين والهيليوم
(أ) النجم (ب) السديم (ج) الكوكب (د) المجرة

5- جسم ذو كثافة هائلة وجاذبيته قوية جداً ولا يمكن للمادة أو الإشعاع الهروب منه
(أ) الاقزام البيضاء (ب) العمالق الحمراء (ج) الثقب الأسود (د) القزم الاسود

6- تدور مركبة فضاء حول المشتري في مدار دائري وعلى بعد من مركزه يساوي 100 مرة نصف قطره فإن سرعة المركبة بوحدة km/s ؟
(أ) 0.1 km/s (ب) 2 km/s (ج) 0.01 km/s (د) 6 km/s

7- أي العوامل التالية لا يؤثر في تكوين الصحارة
(أ) الحجم (ب) درجة الحرارة (ج) الضغط (د) المكونات المعدنية

8- ما الصخر الحيوي الكيميائي الذي يحوي احفير
(أ) الصوان (ب) الحجر الجيري (ج) الحجر الرملي (د) البريشيا

9- ما اسم العملية التي تطلق على إنتاج قاع محيط جديد باستمرار :

(أ) انجراف القارات (ب) توسع قاع المحيط (ج) البقع الساخنة (د) الطرح

10- ما المنطقة التي يحيط بها حزام النار الكبير (أ) المحيط الاطلسي (ب) قارات أمريكا الشمالية (ج) البحر المتوسط (د) المحيط الهادي

11- في مجرة درب التبانة تقع الشمس : (أ) على حافة ذراع الجبار (ب) بالقرب من نواة المجرة (ج) في هالة الجرة (د) داخل نواة المجرة

12- اول رائد فضاء هبط على ارض القمر : (أ) بازال درين (ب) آن ما كلاين (ج) نيل أرموسترونج (د) الآن شيبارد

13- أي المعادن التالية لا يمكن تحديده مخدشه باستعمال صفيحة البورسلان : (أ) الهيا متيت (ب) الذهب (ج) الفلسبار (د) الماجنيتيت

14- ما المصطلح الذي يصف الصخور النارية التي تتبلور داخل الأرض : (أ) الصهارة (ب) الجوفية (ج) اللابة (د) السطحية

15- ما الدليل على انجراف القارات الذي لم يستعمله فانجر في دعم فرضيته : (أ) طبقات الفحم في أمريكا (ب) احافير الحيوانات التي تعيش على اليابسة (ج) رسوبيات جليدية (د) بيانات المغناطيسية القديمة

16- موجة محيطية كبيرة تتولد بفعل حركات رأسية لقاع البحر في اثناء حدوث الزلزال وتسبب دمار كبير تسمى : (أ) الموجات الأولية (ب) التسونامي (ج) الموجات الثانوية (د) الموجات السطحية

(ب) اكتب كلمة (صح) أمام العبارة الصحيحة وكلمة (خطأ) أمام العبارة الخطأ :

- 1- تسمى عملية غطس الصفائح الأرضية في الستار طرح (صح)
- 2- توصف طريقة حركة النجوم في المجرات البيضاوية بأنها عشوائية (صح)
- 3- المدار المناسب لمحطة الفضاء الدولية يسمى المطار القطبي (خطأ)
- 4- يتشكل الاخدود داخل القارات بفعل الحدود المتباعدة (خطأ)
- 5- يقال عن الصخور النارية التي تتكون في ظروف تبريد سريعة انها صخور سطحية (صح)
- 6- التعرية مسؤولة عن إذابة ونقل المواد من مكان الى اخر (صح)

- 7- المعدن هو العنصر او المركب غير العضوي الصلب الذي يوجد في الطبيعة (صح)
- 8- البركان المخروطي يتكون عندما تتراكم طبقات من اللابة في أثناء الثورانات البركانية الهادئة (خطأ)
- 9- مركبات الفضاء المأهولة يقودها رواد الفضاء ويقومون بتجارب عدّة لأنها صممت لعدة أغراض (صح)
- 10- تحدث السهنتة في اثناء استقرار الرسوبيات بتناقص طاقة المياه (خطأ)
- 11- تسمى الحدود الناجمة عن تقارب صفيحتين إحداها من الأخرى الحدود التحويلية (خطأ)
- 12- فوهة البركان هي تجويف منخفض يحيط بالفتحة عند قمة البركان (صح)
- 13- الخاصية التي تؤدي الى تكسر معدن الجالينا الى مكعبات صغيرة هي البناء البلوري (صح)

س2/ حل ما يلي :

(أ) عدد أنواع الموجات الزلزالية ؟

1- الأولية

2- الثانوية

3- السطحية

(ب) عدد أنواع حدود الصفائح الأرضية ؟

1- متباعدة

2- متقاربة

3- جانبية

(ج) أذكر مثال واحد لكل من الصخور المتورقة وغير المتورقة ؟

(المتورقة) : المايكا

(غير المتورقة) : الحجر الجيري

(د) كم يبلغ قطر النجم النيتروني ؟

16 كيلومتر .

(هـ) مانوع الجهاز الذي يقيس شدة الدمار الذي يخلقه الزلزال ؟

مقياس ميركالي .

- س3/ اختر المفردة المناسبة وضعها في المكان المناسب :
- (رختر , البلورة , ظهر المحيط , هالة المجرة , المركز السطحي للزلازل , نواة المجرة , بؤرة الزلازل , القساوة , هرم رباعي الأوجه , الفتاتية , التصحر , كبلر الثاني , الأقمار الصناعية , بانجيا)
- 1-المقياس الذي يقيس كمية الطاقة المنبعثة من الزلازل (رختر) .
 - 2- أطول سلسلة جبلية على كوكب الأرض تقع تحت الماء (ظهر المحيط) .
 - 3-القارات مجتمعه معاً في قارة واحدة ضخمة تسمى (بانجيا) .
 - 4-ينتج عن تراص الرسوبيات الفتاتية والتحامها (التصحر) .
 - 5- الشكل الهندسي المنتظم والمرتب بنمط متكرر في المعدن (البلورة) .
 - 6- قانون يمكن منه اثبات ان سرعة الكواكب تتناسب عكسياً مع بعده عن الشمس (كبلر الثاني) .
 - 7- فحص (القساوة) يحدث المواد الذي يחדشها المعدن .
 - 8- تقع في معظم الأحيان على عمق يبلغ عدة كيلومترات اسفل سطح الأرض (بؤرة الزلازل) .
 - 9- نوع الصخر الرسوبي الذي يتشكل من تعرية ونقل الحبيبات والقطع الصخرية وترسبها (فتاتية) .
 - 10- هي الوحدة الأساسية لبناء السيليكات المعدنية (هرم رباعي الأوجه) .
 - 11- هي جزء معتمه تحيط بالقرص وتشكل بنسبة عالية من كتلة المجرة وتحتوي على غاز وغبار ضئيل (هالة المجرة) .
 - 12- هي مركبات صممت لتدور في مدارات حول الجرم السماوي ولها عدة وظائف بحسب مداراتها (الأقمار الصناعية) .