



مدونة المناهج السعودية

<https://eduschool40.blog>

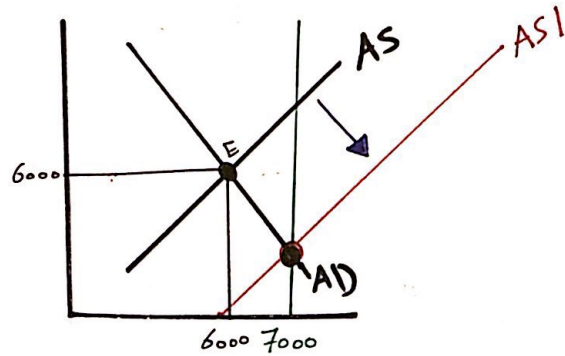
الموقع التعليمي لجميع المراحل الدراسية

في المملكة العربية السعودية

تابع استوازن والتوظيف بكامل:-

(من ناحية المصروف:-)

فجوة إنفاقية

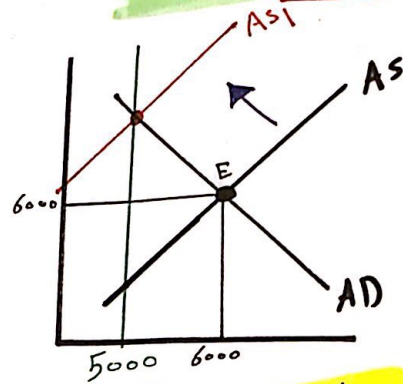


- أجور العمال ← تتخففت
- التكاليف ← تتخففت
- الضرائب ← تتزيد
- المنتج ← تتزيد

إذا زاد المنتج ↑ زاد المصروف يمكن وينتقل إلى اليمين "أعلى"

AS1 لا بد أن يتقاطع مع خط مستوى التوظيف

فجوة تضخمية



- أجور العمال ← تتزيد
- التكاليف ← تتزيد
- الضرائب ← تتخففت
- المنتج ← تتخففت

إذا قل المنتج ↓ قل المصروف يمكن وينتقل إلى اليسار "أسفل"

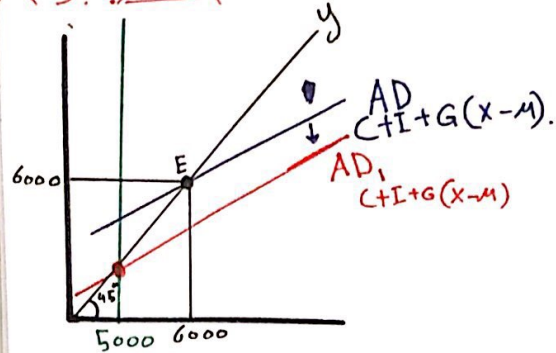
AS1 لا بد أن يتقاطع مع خط مستوى التوظيف بكامل

ملاحظة

التوازن والتوظيف الكامل:

((من ناحية الطلب))

فجوة تضخمية / حالة ركود  
يكون حجم الاستثمار الجبري منخفض



$C = P \uparrow$        $AD \downarrow$

$I = R \uparrow$        $AD \downarrow$

$G = G \downarrow$        $AD \downarrow$

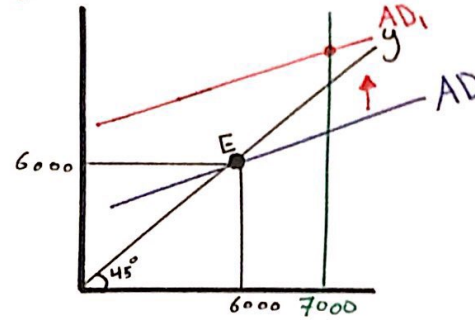
$X - M = P \uparrow X \downarrow M \uparrow$        $AD \downarrow$

الطلب الكلي ينتقل إلى أسفل.  
يتقاطع مع مستوى التوظيف الكامل.

((AD1))

فجوة انكماشية / حالة ركود

((يكون حجم الادخار أكبر من الاستثمار))



$C = P \downarrow$        $AD \uparrow$

$I = R \downarrow$        $AD \uparrow$

$G = G \uparrow$        $AD \uparrow$

$X - M = P \downarrow X \uparrow M \downarrow$        $AD \uparrow$

الطلب الكلي ينتقل إلى أعلى.  
يتقاطع مع مستوى التوظيف الكامل.

((AD1))

علاقة بالعرض  
 $C =$  انفاق المستهلكين  
 علاقة بعرض الفائدة  
 $I =$  انفاق الاستثمار  
 $G =$  انفاق الحكومة  
 علاقة بالعرض  
 $(X - M) =$  مبيعات الصادرات - مشتريات الواردات

تؤثر في  
 الانفاق الكلي  
 "الطلب الكلي"  
 في حالة ارتفاع وانخفاضها