

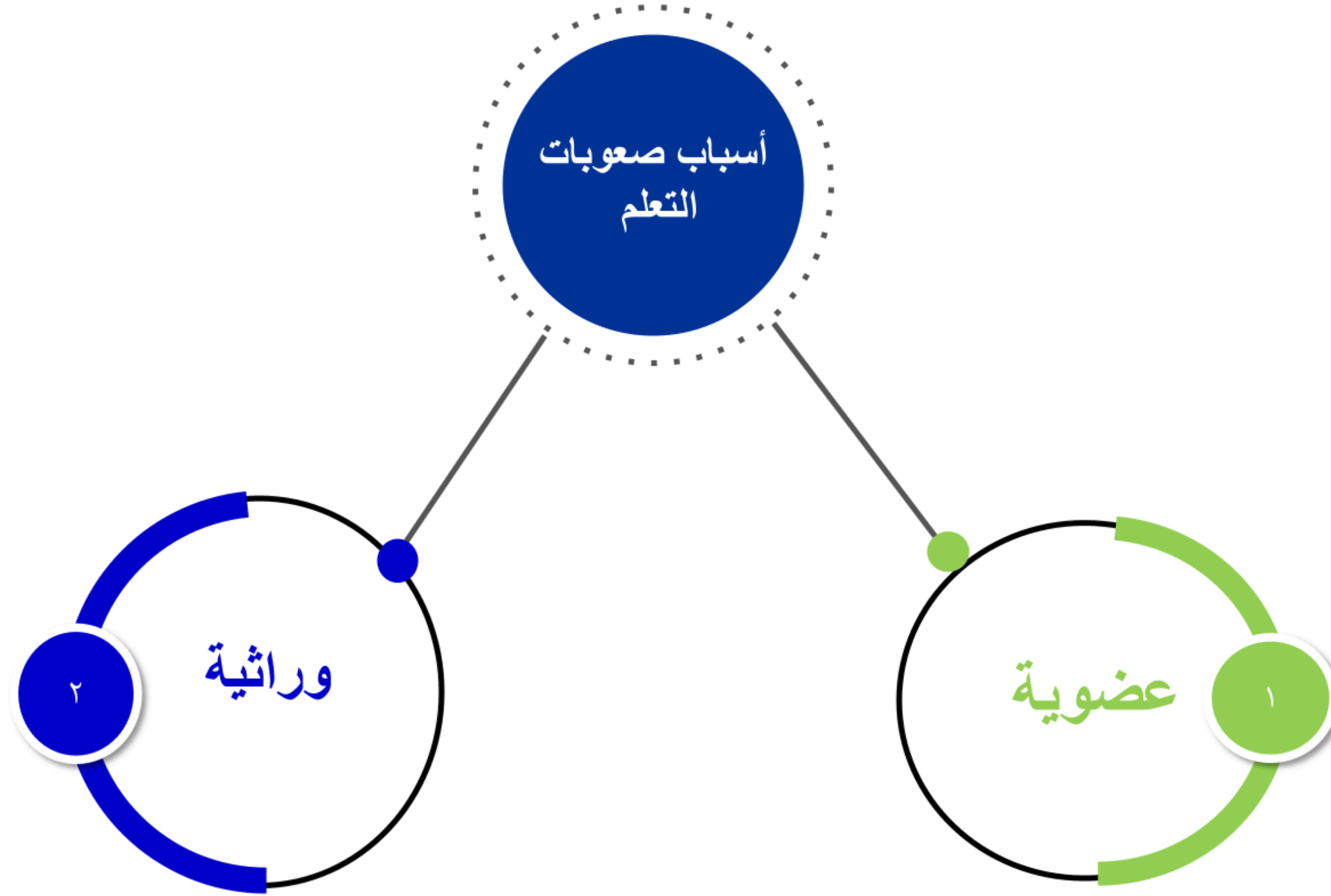
# صعوبات التعلم

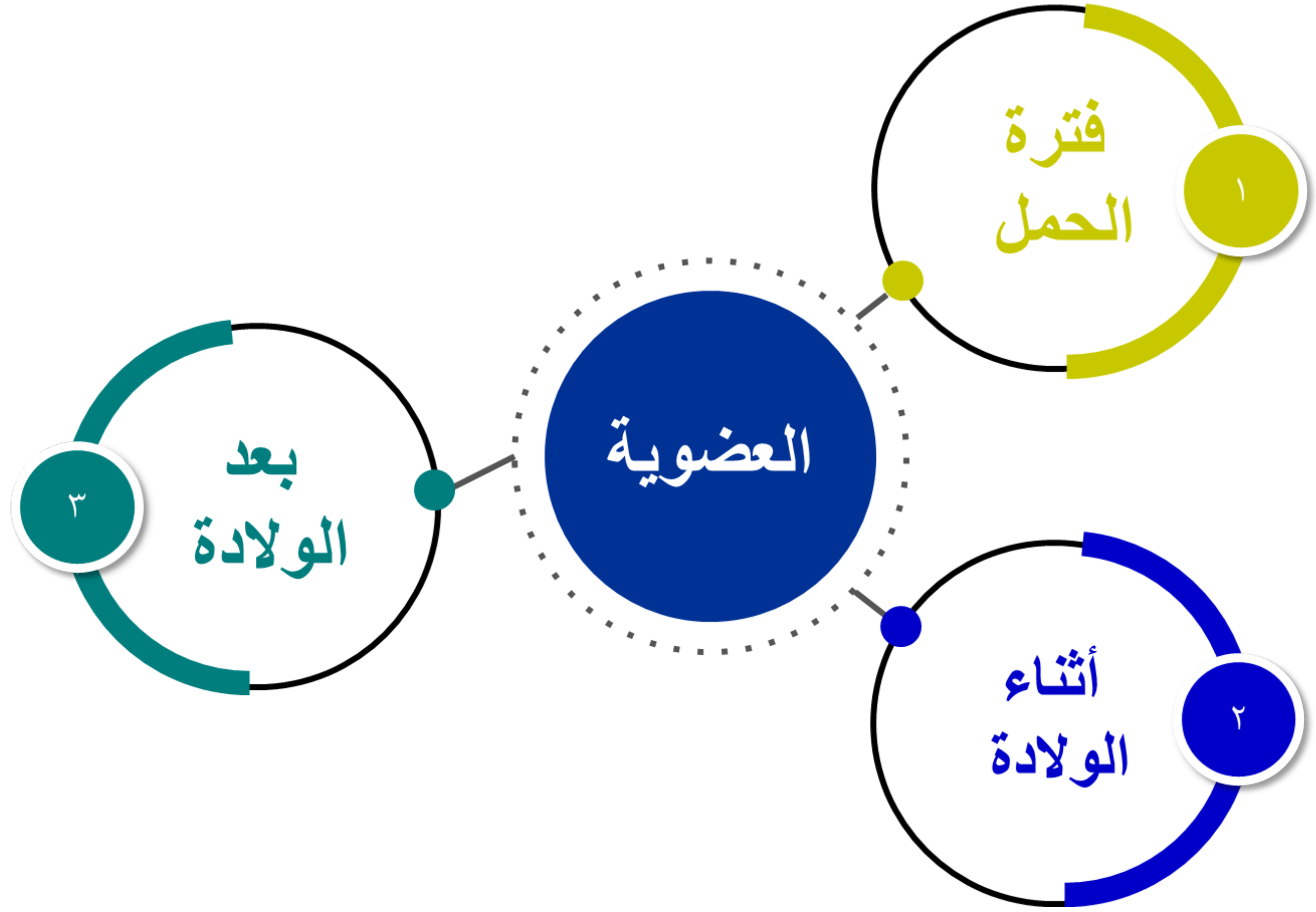
مؤشرات صعوبات التعلم ( طلبة الصف الاول الابتدائي )

معلمة صعوبات التعلم / منى باشماخ

عبارة عن اضطرابات في واحدة أو أكثر من العمليات النفسية الأساسية ( الإدراك - الانتباه - التفكير - اللغة ) التي تتضمن فهم واستخدام اللغة المنطوقة أو المكتوبة والتي تظهر في مهارات (الاستماع أو التفكير أو الكلام أو القراءة أو الكتابة أو الرياضيات ...

والتي لا تعود الى أسباب تتعلق بالعوق أو ظروف التعلم أو الرعاية الأسرية





# مؤشرات صعوبات التعلم



المهارات الحركية الكبرى



المهارات الحركية الدقيقة



النمو اللغو



النمو المعرفي



النمو الاجتماعي والانفعالي



# النمو اللغوي



لا يستخدم  
صيغ الجمع  
والمفرد في  
الكلمات  
المألوفة



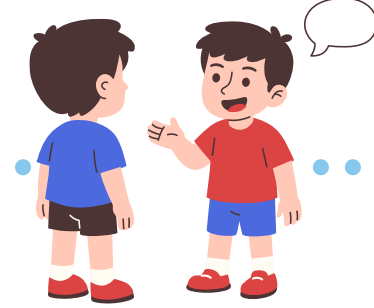
يستخدم مفردات  
محددة



يتحدث بشكل  
غير واضح وغير  
مفهوم



يجد صعوبة  
في فهم  
اسئلة  
الاستفهام



لا يستخدم  
الطفل اثناء  
التحدث جملة  
من كلمتين  
الي ثلاث  
كلمات



صعوبة في إتباع  
التعليمات  
البسيطة



# النمو المعرفي

الذاكرة



الإدراك



الانتباه



التفكير وحل  
المشكلات



# الذاكرة



يواجه الطفل  
صعوبة في تذكر  
جملة مكونة من ٤  
كلمات بنفس  
التسلسل الذي  
استمع إليه

يظهر الطفل  
صعوبة في تذكر  
أحداث أو  
شخصيات  
القصة التي  
استمع إليها.

يجد الطفل  
صعوبة في  
معرفة مفهوم  
التسلسل والعدّ  
والترتيب.

غالباً ما ينسى  
الطفل الكلمات  
الجديدة التي  
تعلمها.

يُظهر الطفل  
ضعف في تذكر  
أنشطة الحياة  
اليومية والأعمال  
الرتيبة.

يجد الطفل  
صعوبة في حفظ  
الحروف الهجائية  
أو الأرقام أو أيام  
الأسبوع.



# الإدراك



يجد الطفل  
صعوبة في  
المقارنة بين  
الأشياء وفقاً  
لأوجه الشبه  
والاختلاف.

يجد الطفل  
صعوبة في  
المطابقة بين  
الأشياء وفقاً  
لمفهوم محدد  
كاللون، أو الحجم،  
أو الشكل.

يجد الطفل  
صعوبة في  
معرفة المفاهيم  
الأساسية مثل  
الحجم، والشكل،  
واللون، والوزن.

يجد الطفل  
صعوبة في  
معرفة الشكل أو  
الصورة عندما  
ينقص جزء منه

يجد الطفل  
صعوبة في تحديد  
السبب والنتيجة.

يجد الطفل  
صعوبة في  
التفريق بين  
الكلمات  
المسموعة والتي  
تبدأ بأصوات  
حروف متشابهة

# الانتباه



يظهر على الطفل  
عدم المثابرة أثناء  
أداء المهام  
الصعبة.

يتحدث الطفل  
باستمرار  
ويقاطع الآخرين  
أثناء الحديث

يتجنب الطفل  
أداء الأعمال التي  
تتطلب التركيز  
المستمر (على  
سبيل المثال  
أنشطة الكتابة).

غالباً ما يواجه  
الطفل صعوبة  
في انتظار دوره  
أثناء اللعب أو  
الاصطفاف  
للطابور.

يتشتت انتباه  
الطفل بسهولة  
وبشكل ملحوظ.

تظهر على  
سلوكيات الطفل  
الاندفاع  
والتسرّع.

# التفكير وحل المشكلات

يظهر الطفل  
فهم محدود  
للعلاقة بين  
الأشياء  
ووظائفها (على  
سبيل المثال  
الملعقة للأكل).

يجد صعوبة في استخدام  
الأدوات أو الأشياء لحل  
المشكلة (على سبيل  
المثال استخدام الكرسي  
للوصول إلى شيء مرتفع).

يجد الطفل  
صعوبة في  
تطبيق وتعميم  
ما تعلمه على  
مواقف أخرى.

يواجه الطفل  
صعوبة في  
التعلم من  
الخبرات العرضية  
(التعلم غير  
الموجه).

# مهارات القراءة والكتابة المبكرة

القراءة والكتابة



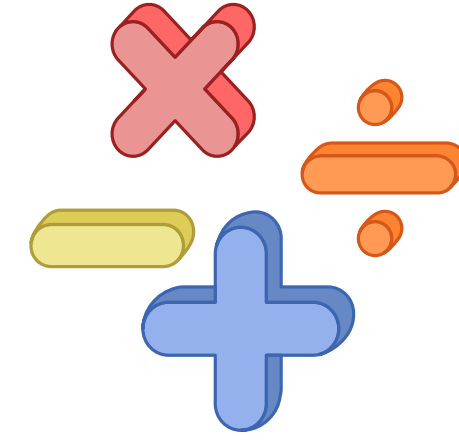
الرياضيات





## القراءة والكتابة المبكرة

- يُجد الطفل صعوبة في معرفة أن الأعداد تمثل كمية.
- يُجد الطفل صعوبة في معرفة المفاهيم المتعلقة بالكمية (أكثر من، أقل من، كل، لا شيء).
- لا يستطيع قراءة الأرقام من ١-١٠.
- يُجد صعوبة في معرفة العلاقات المكانية للأشياء وظرف المكان (أعلى/أسفل، داخل/خارج، فوق/تحت).



## الرياضيات

- يُجد الطفل صعوبة في إدراك مفهوم الزمن (اليوم، غداً، الأمس).
- يخلط الطفل باستمرار بين اتجاه اليمين واليسار (ينطبق فقط على الطفل في عمر ٦ سنوات).
- يُجد صعوبة في تمثيل الأرقام بكميات محسوسة.
- يخلط الطفل بشكل مستمر بين الأرقام المتشابهة (٦/٢ أو ٨/٧).

# النمو الاجتماعي والانفعالي

## الذات والتطور العاطفي



يظهر الطفل  
تدني في مفهوم  
الذات



لا يظهر الطفل مشاعر  
الاعتزاز والفخر عند  
الانتهاء من عمل ما



يفشل الطفل  
بالالتزام في  
مهام الجدول  
المدرسي اليومي



يجد الطفل  
صعوبة في  
ضبط مشاعره  
وانفعالاته  
والتحكم بها



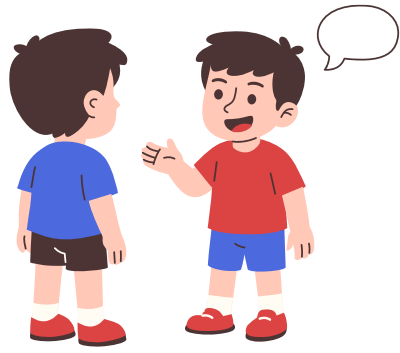
يواجه الطفل  
صعوبة في  
التعبير عن  
الغضب  
والإحباط  
بشكل ملائم



لا يستطيع  
الطفل ربط  
العواطف  
بالكلمات الملائمة  
لها شفهيًا  
وتعابير الوجه

# النمو الاجتماعي والانفعالي

## العلاقات والتطور الاجتماعي



لا يظهر الطفل  
التعاطف مع  
مشاعر الآخرين



يظهر على الطفل عدم  
المشاركة في اللعب  
الخيالي أو الرمزي مع  
الأقران أو بشكل فردي



غالباً لا يشارك  
الطفل أعبه  
مع أقرانه أثناء  
اللعب الجماعي



لا يتعاون  
الطفل مع  
أقرانه



لا يشارك  
الطفل في  
اللعب الجماعي  
مع الأقران أو  
أداء الأنشطة  
الجماعية



لا يظهر الطفل  
المعرفة والوعي  
بمشاعر الآخرين



## المهارات الحركية الدقيقة

يتجنب الطفل أنشطة الرسم والتلوين والكتابة



يواجه الطفل صعوبة في القيام بأنشطة الاعتناء بالذات (مثل ربط الحذاء، إغلاق أزرار القميص)



يواجه الطفل صعوبة في نسخ الأشكال أو الرموز البسيطة بشكل صحيح (دائرة، خط مستقيم)



## المهارات الحركية الكبرى

يجد الطفل صعوبة في التحكم والتوافق بالعضلات الكبرى (كالقفز، والمشي دون أن يسقط، والجري)



يواجه الطفل صعوبة في التعامل مع الأشياء من خلال تحريك العضلات الكبرى (كركل الكرة، حمل الألعاب أو الأدوات باليد والذراع)



يظهر الطفل ضعف في التوازن والثبات بالعضلات الكبرى (كالوقوف على رجل واحدة لمدة ثلاث ثوان)







## ملاحظة هامة

لا يتم تحويل طالب/ة الصف الأول إلى برنامج صعوبات التعلم إلا في حال وجود تشخيص معتمد أوفي حال الرسوب.  
مع التأكيد على أهمية تدوين الملاحظات المتعلقة بالمؤشرات لمتابعة نقاط القوة والضعف لدى الطالب/ة، وتنفيذ التدخلات التربوية اللازمة للحد من احتمالية رسوبه.