



المقدمة

مسألة ٣

مسألة ٤

مسألة ٥

الواجب

التاريخ

الحصّة

الفصل

صفحة ٢٢



الفصل الثاني: الجمع والطرح

٣-٢ مهارة حل المسألة



مجموعة روضة الرياض

تطوير - إنتاج



مسألة ٣

مسألة ٤

مسألته

الواجب

مَهارة حلّ المسألة

أستعمل الخطوات الأربع لأحلّ المسائل.

فكرة الدرس



الخطوات الأربع لحل المسألة

تحقق

حل

خطا

افهم

أستعمل مهارة التقدير أو الإجابة الدقيقة لأحلّ المسألة.



تطوير - إنتاج - توثيق



المقدمة

مسألة ٤

مسألة ٥

الواجب

الحل



هل لدى سامي و خالد و ناصر معاً أكثر من
١١٠ أقراصٍ مُدمجة؟

٣

الاسم	عدد الأقراص المُدمجة
سامي	٢١
خالد	٤٢
ناصر	٣٣



تطوير - إنتاج - توثيق



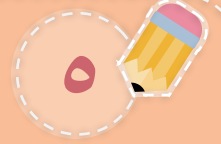


المقدمة

مسألة ٤

مسألة ٥

الواجب



ما معطيات المسألة؟

عدد الأقراص المدمجة مع

سامي ٢١

خالد ٤٢

ناصر ٣٣

المطلوب الإجابة الدقيقة.

افهم

خطط

أستعمل مهارة التقدير أو الإجابة الدقيقة لأحل المسألة.



تطوير - إنتاج - توثيق



المقدمة

مسألة ٤

مسألة ٥

الواجب

٥



$$96 = 33 + 42 + 21$$

إن الإجابة لا، لأن $96 < 110$

مالدى سامي وخالد وناصر أقل من ١١٠

حل

تحقق من معقولية الجواب

تحقق



تطوير - إنتاج - توثيق



المقدمة

مسألة ٣

مسألة ٥

الواجب

الحل



٤

شاركت ٥٠ طالبةً من الصفِّينِ (الرابعِ والخامسِ)
 في رحلةٍ إلى المتحفِ الوطنيِّ السُّعوديِّ. إذا
 كانَ منْ بينهما ٣٦ طالبةً منَ الصفِّ الرابعِ، فما
 عددُ طالباتِ الصفِّ الخامسِ اللَّاتي شاركنَ في
 الرحلةِ تقريباً؟



جامعة ربيعة الرياضيات

تطوير - إنتاج - توزيع



@Ghm140



المقدمة

مسألة ٣

مسألة ٥

الواجب



ما معطيات المسألة؟

عدد الطالبات المشاركات ٥٠ طالبة من رابع وخامس
عدد طالبات الصف الرابع ٣٦ طالب

افهم

المطلوب

عدد طالبات الصف الخامس المشاركات

خطط

أستعملُ مهارةَ التقديرِ أو الإجابةَ الدقيقةَ لأحلَّ المسألةَ.



مجموعة رفاة الراضيات

تطوير - إنتاج - توثيق



المقدمة

مسألة ٣

مسألة ٥

الواجب

٤



المطلوب **نقدر الإجابة**، حيث وردت كلمة **تقريباً** في السؤال.

$$٤٠ \approx ٣٦$$

$$١٠ = ٤٠ - ٥٠$$

إذن شارك في الرحلة **١٠ طالبات تقريباً** من الصف الخامس.

حل

تحقق من معقولية الجواب

تحقق



جامعة ربيعة الراضيات

تطوير - إنتاج - توثيق



٥

الحل



مجموعتان من الطلاب: عدد أفراد الأولى ٩٢ طالبًا، وعدد أفراد الثانية ١٠٧ طالبًا. إذا أرادوا حضورَ الحفْلِ المدرسيِّ في مدرِّجٍ يتسع لـ ٢٠٠ شخصٍ، فهل يُمكنهم ذلك؟ فسِّرْ إجابتك.



تطوير - إنتاج - توثيق





المقدمة

مسألة ٣

مسألة ٤

الواجب



عدد أفراد المجموعة الأولى ٩٢ طالب

عدد أفراد المجموعة الثانية ١٠٧ طلاب

أرادوا حضور الحفل المدرسي في مدرج يتسع لـ ٢٠٠
شخص

المطلوب

هل يمكنهم الجلوس في المدرج

أستعملُ مهارةَ التقديرِ أو الإجابةَ الدقيقةَ لأحلَّ المسألةَ.



افهم

خطط



تطوير - إنتاج - توثيق



المقدمة

مسألة ٣

مسألة ٤

الواجب

٥



المطلوب الإجابة الدقيقة.

$$٢٠٠ > ١٩٩ \text{ ، نعم يمكن ذلك لأن } ١٩٩ = ١٠٧ + ٩٢$$

حل



جامعة رقة الراضيات

تطوير - إنتاج - توثيق

الإجابة معقولة

تحقق



المقدمة

مسألة ٥

مسألة ٦

مسألة ٧

الواجب



٢٣

صفحة

سؤال ٨ ، ٩

ختاماً

إنَّ النجاح هو محصِّلة اجتهادات صغيرة
تتراكم يوماً بعد يوم.



تطوير - إنتاج - توثيق