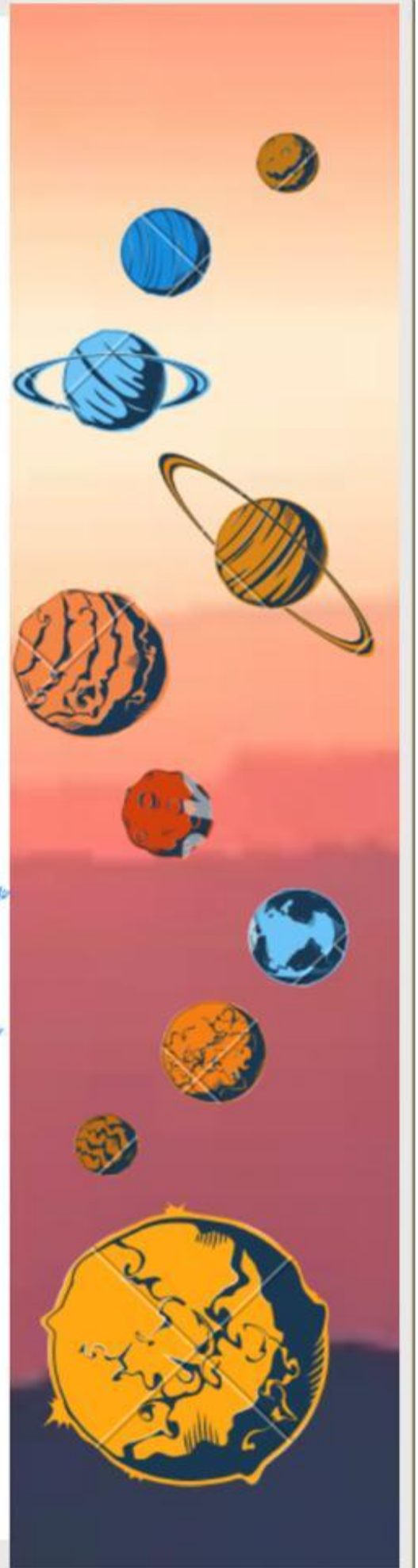


ملزمة وأوراق عمل

مادة العلوم

الصف الثالث - ١٤٤٥ هـ

الاسم /





الوحدة الثالثة (الأرض ومواردها)

الفصل الخامس (الأرض تتغير)

الفكرة العامة :-

(ما سبب تغير معالم الأرض)



تقييم الوحدة

ملاحظة			معايير التقييم
			صحة الإجابات
			جمال الخط
			سرعة الإنجاز

ملاحظات المعلم / ة

.....
.....
.....
.....
.....



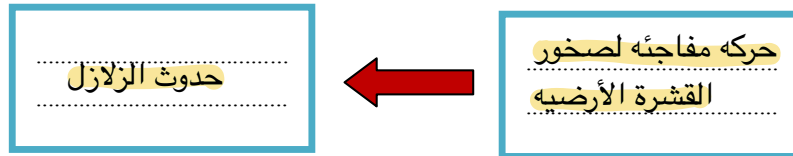
الدرس الأول (تغيرات الأرض الفجائية)

التاريخ : / / ١٤٤٤ هـ

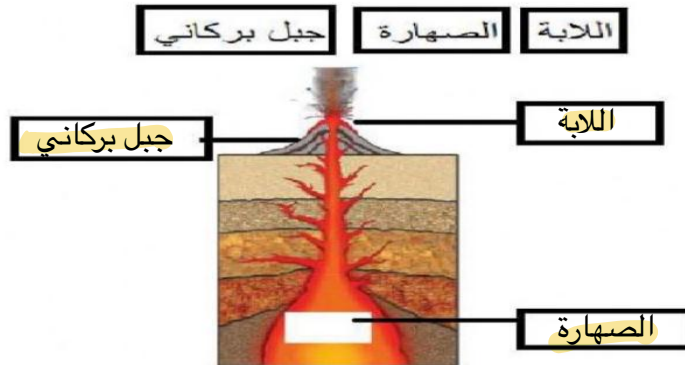
* نكمل الخريطة التالية:-



* السبب والنتيجة (ما الذي يسبب الزلازل)



* نحدد البيانات المناسبة على الرسم التالي :-



تابع الدرس الأول (تغيرات الأرض الفجائية)

التاريخ : / / ١٤٤٤ هـ



* نختار الاجابة الصحيحة :-

(١) هو حركة فجائية لصخور القشرة الأرضية :-

الفيضان

الزلازل

البركان

(٢) فتحة في القشرة الأرضية تندفع منها الصهارة :-

الزلازل

البركان

الفيضان

(٣) تتسبب البراكين في :-

سقوط الأمطار

تعرية التربة

قتل المخلوقات الحية

* نكمل الناقص في الخريطة :-



الدرس الثاني (التجوية والتعرية)

التاريخ : / / ١٤٤٤ هـ



* أي مما يلي يسبب حدوث عملية التعرية:-

أ) الصخور

ب) الرياح

ج) التربة

* نكتب المصطلح العلمي المناسب للعبارة التالية:-

العبرة	المصطلح العلمي
نقل الفتات الصخري الناتج عن عملية التجوية	التعرية
نفقت الصخور إلى أجزاء صغيرة	التجوية
عملية تجمع الفتات الصخري في أماكن مختلفة	الترسيب

* نختار من القائمة التالية العوامل المسببة لعملية التجوية والتعرية:-





الوحدة الثالثة (الأرض ومواردها)

الفصل السادس (موارد الأرض)

الفكرة العامة :-

(ما الأشياء التي تستخرج من باطن الأرض
ويستفيد منها الإنسان)



تقييم الوحدة

ملاحظة			معايير التقييم
			صحة الإجابات
			جمال الخط
			سرعة الإنجاز

ملاحظات المعلم / ة

.....
.....
.....
.....
.....

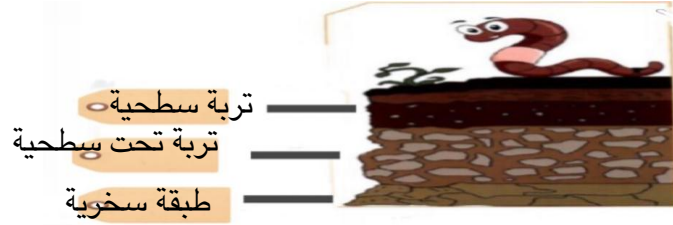


الدرس الأول (التربة)

التاريخ : / / ١٤٤٤ هـ



أ) على الصورة التالية نحدد طبقات التربة :-
(طبقة صخرية ، طبقة سطحية ، طبقة تحت السطحية)



ب) هل العبارات التالية صحيحة أم خاطئة :-

- ١ - التربة مورد طبيعي . (✓)
- ٢ - التربة الغنية بالدبال يكون لونها أبيض . (✗)

ج) نصل كل تربة بنوعها :-



الدرس الثاني (الأحافير والوقود الأحفوري)

التاريخ : / / ١٤٤٤ هـ



(أ) أي مما يلي يعد مورد متجدد :-



(ب) نضع كل كلمة في مكانها الصحيح :-



موارد الطاقة غير المتجددة	موارد الطاقة المتجددة
..... الفحم المياه
..... الغاز الشمس
..... النفط الرياح

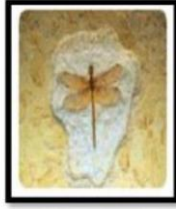


تابع الدرس الثاني (الأحافير والوقود الأحفوري)

التاريخ : / / ١٤٤٤ هـ



(أ) نختار الصورة التي لا تمثل أحفورة :-



(ب) ما الإجابة الصحيحة فيما يلي :-

١- بقايا مخلوقات حية عاشت في الماضي البعيد :-

الوقود

الأحفورة

الماء

٢- من الآثار الاحفورية :-

أثار الأقدام

أثار الرياح

أثار المياه

٣- من الأمثلة على الأحافير :-

النبات

التربة

أحفورة الماموث

* هل العبارة التالية صحيحة أم خاطئة :-

(يحتاج الوقود الأحفوري إلى ملايين السنين لكي يتكون) (.....✓.....)





الوحدة الرابعة (الطقس والمناخ)

الفصل السابع (الطقس وتقلباته)

الفكرة العامة :-

(كيف يتغير الطقس في المكان الذي أعيش فيه خلال السنة)



تقييم الوحدة

ملاحظة			معايير التقييم
			صحة الإجابات
			جمال الخط
			سرعة الإنجاز

ملاحظات المعلم / ة

.....
.....
.....
.....

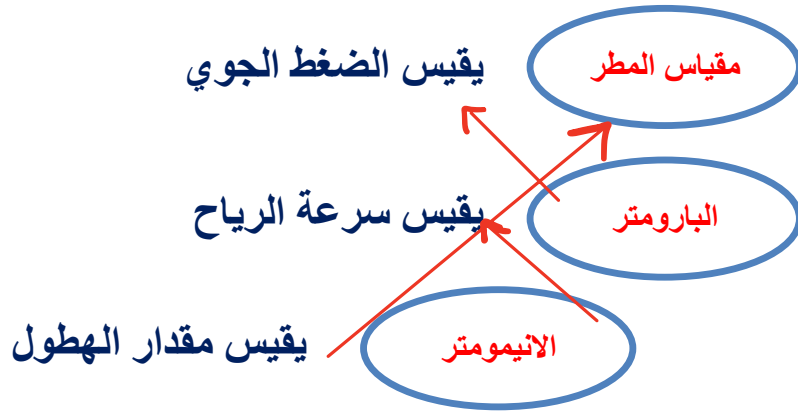


الدرس الأول (عناصر الطقس)

التاريخ : / / ١٤٤٤ هـ



أ) نصل العمود (أ) بما يناسبه من (ب) :-



* هيا نتذكر أسماء أدوات قياس حالة الطقس ونكتبها في مكانها الصحيح :-

دوارة الرياح	مقياس الرياح	مقياس المطر	مقياس الحرارة
مقياس المطر	مقياس الحرارة	مقياس الحرارة	دوارة الرياح



الدرس الثاني (تقلبات الطقس)

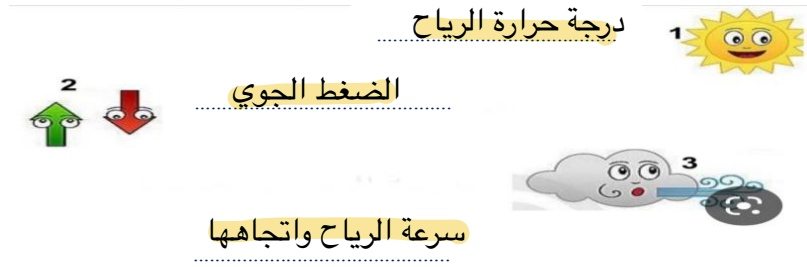
التاريخ : / / ١٤٤٤ هـ



(أ) ما أنواع الطقس القاسي :-



(ب) ما هي عناصر الطقس التي يقيسها العلماء :-



(ج) نختار الإجابة الصحيحة :-

١- أي ظروف الطقس القاسية لا تحدث في الصيف :-

العاصفة الثلجية

العاصفة الرملية

٢- تبدأ أنواع الطقس القاسية عادة :-

بارتفاع درجات الحرارة

بالرياح والأمطار الخفيفة

٣- عاصفة تحمل رياح قوية محملة بالرمل والغبار :-

عاصفة رملية

عاصفة ثلجية



تابع الدرس الثاني (تقلبات الطقس)

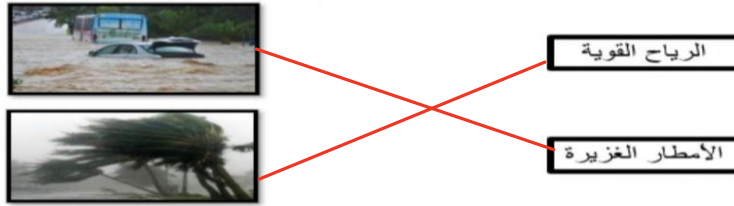
التاريخ: / / ١٤٤٤ هـ



(أ) رياح شديدة تتكون على الأرض :-



(ب) نصل بين عنصر الطقس وتأثيره فيما يلي :-



(ج) نكمل الخريطة التالية :-

كيف أبقى آمناً في الطقس القاسي

اغلق الابواب والنوافذ

أرتدي ملابس ثقيلة





الوحدة الرابعة (الطقس والمناخ)

الفصل الثامن (دورة الماء والمناخ)

الفكرة العامة :-

(ما العوامل التي تؤثر في طبيعة المناخ في المنطقة التي أعيش فيها)



تقييم الوحدة

ملاحظة			معايير التقييم
			صحة الإجابات
			جمال الخط
			سرعة الإنجاز

ملاحظات المعلم / ة

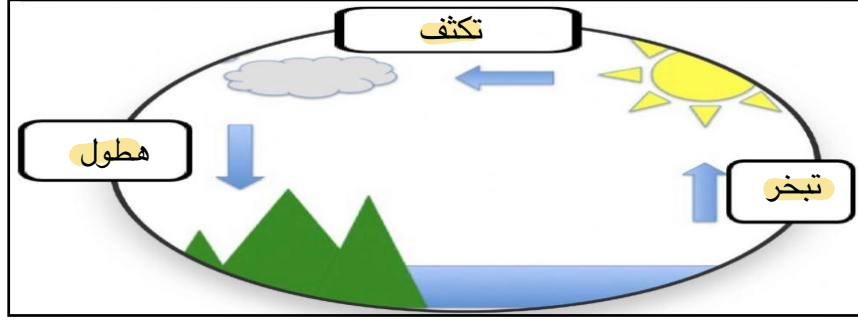
.....
.....
.....
.....
.....



الدرس الأول (دورة الماء)

التاريخ: / / ١٤٤٤ هـ

أ) على الرسم التالي نحدد بيانات دورة الماء :-



البرد



الثلج



المطر

ضع كل شكل من أشكال الهطول في مكانه الصحيح:

المطر

البرد

الثلج

أي مراحل دورة الماء يمكنني رؤيته بالعين؟

الهطول



الدرس الثاني (المناخ وفصول السنة)

التاريخ : / / ١٤٤٤ هـ



(أ) (...المناخ...) هو حالة الطقس في مكان معين على مدى فترة زمنية طويلة .



(ج) كيف أضف مناخ المنطقة التي أعيش فيها:-

حار صيفاً وبارد شتاءً

