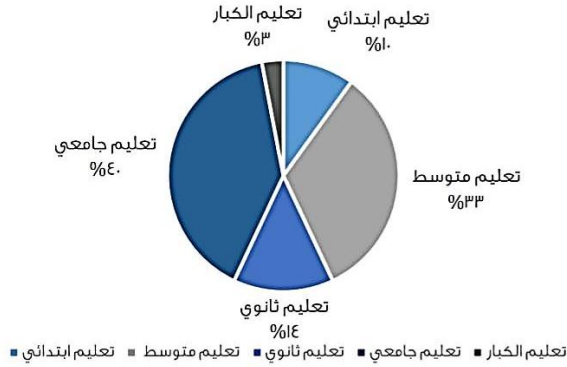


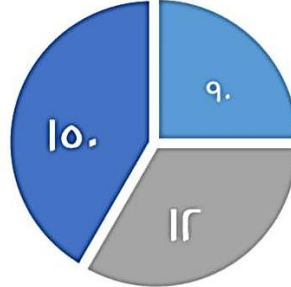
## تجميع المصطفى ٦ الجزء الخامس

٦٦٣) أوجد نسبة تعليم الكبار إلى التعليم الثانوي :



(أ) ٢٠% (ب) ٢٥% (ج)  $\frac{3}{100}$  (د)  $\frac{3}{5}$

٦٥٩) إذا علمت أن مجموع الطلاب = ١٨٠ ، فأوجد عدد طلاب الفصل السادس ؟



السابع ■ الرابع ■ الخامس ■ السادس  
(أ) ٧٢ (ب) ٧٥ (ج) ٦٢ (د) ٩٠

٦٦٠) تستهلك سيارة ١٥ لتر من البنزين في الساعة ، وتستهلك سيارة أخرى ٣٠ لتر من البنزين في نفس الفترة ، فكم الفرق بين استهلاك السيارتان بعد ١٠ ساعات ؟

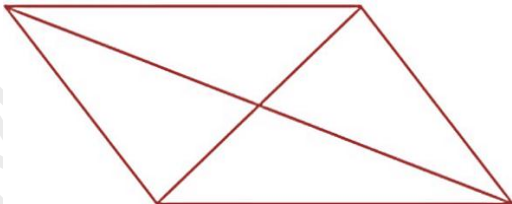
(أ) ٥٠ لتر (ب) ٧٠ لتر  
(ج) ٢٠ لتر (د) ١٥٠ لتر

٦٦٥) رجل اشترى ألعاب بقيمة ٢٥٠٠ ريال ، وباعها بربح ٢٠% ، فكم مقدار الربح ؟  
(أ) ٢٠٠ ريال (ب) ٤٠٠ ريال  
(ج) ٥٠٠ ريال (د) ١٠٠٠ ريال

٦٦١) إذا كانت :  $١٢٥ = ٣٥$  و  $٣٦ = ٦$  فما ناتج  $٣٥ \times ٦$  ؟

(أ) ٤ (ب) ٥ (ج) ٦ (د) ٧

٦٦٦) قسم الشكل المجاور إلى ٤ مثلثات متساوية ، والمثلث الواحد مساحته = ٨ ، فما مساحة الشكل كاملاً ؟



(أ) ٣٠ (ب) ٣٢ (ج) ٣٦ (د) ٤٠

٦٦٢)  $\frac{1}{10000} = \frac{1}{(س+٢)^٤}$

(أ) -٨ (ب) ٢ (ج) ٨+ (د) ٢-

## تجميع المصطفى ٦

١٦٣) ما الباقي من قسمة ١٠٠ على ٣

- (أ) ٣ (ب) ٤ (ج) ١ (د) ٥

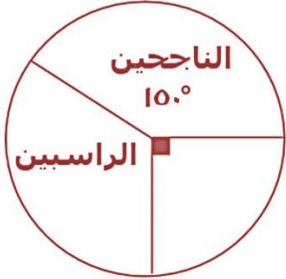
١٦٧) إذا كانت :  $س < أ$  ،  $ب < ١$  ، فأوجد قيمة

(أ) فيما يلي :  $س \times س = ١$

- (أ) -ب (ب) ب (ج) ١ (د) ١-

١٦٤) إذا كان عدد الطلاب = ٢٤٠ ، فأوجد عدد

الطلاب الراسبين ؟



- (أ) ٨٠ (ب) ٣٠ (ج) ٥٠ (د) ٩٠

١٦٨) كم الفرق بالدقائق بين  $\frac{٢}{٣}$  من الساعة ، وبين  $\frac{٥}{٦}$  من الساعة ؟

- (أ) ٣٠ دقيقة و ٧ ثواني (ب) ١٠ دقائق  
(ج) ١١٠ دقائق و ٧ ثواني (د) ٥ ثواني

١٦٩) أوجد ناتج  $٩٨ \times ٩٨ - ١٠٠ \times ١٠٠$

- (أ) ١٩٨ (ب) ٣٩٦ (ج) ١٩٩ (د) ٢٠٠

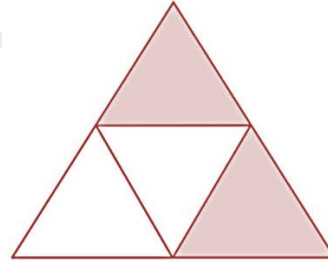
١٧٥) في نفس الوقت الذي يقطع قطار ٦٠

كم تقطع سيارة ١٢٠ كم ، فإذا قطع القطار

٤٠ كم فكم تقطع السيارة ؟

- (أ) ٨٠ (ب) ٥٠ (ج) ٥٢ (د) ٦٠

١٧٠) ما نسبة المظل إلى الشكل :



- (أ)  $\frac{٢}{٣}$  (ب)  $\frac{١}{٢}$  (ج)  $\frac{٣}{٢}$  (د)  $\frac{١}{٣}$

١٧٦) عدد عشراته يزيد عن أحاده بمقدار ٣ ،

وخمسة أمثال مجموع العددين تقسيم

$٥ = ٩$  ، فما هو العدد ؟

- (أ) ٨٥ (ب) ٩٦ (ج) ٦٣ (د) ٣٩

١٧١) كم تمثل ١٠ مضروبة في نفسها ١٥ مرة

- (أ) ١٠١٠ (ب) ١٥-١٠ (ج) ٥١٠ (د) ١٥١٠

١٧٧) معرض يزداد في عدد الزوار عن اليوم

الذي قبله بـ ٤ أمثال فإذا كان عدد الزوار اليوم

السبت ٥٠ ، فكم عدد الزوار يوم الإثنين ؟

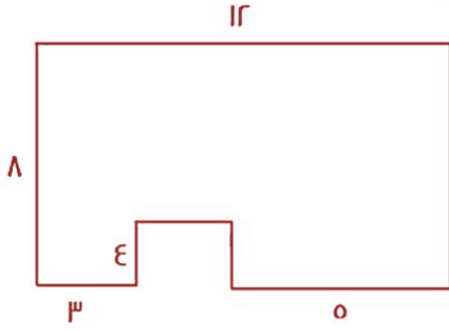
- (أ) ١٢٠٠ (ب) ١٠٠٠  
(ج) ١١٠٠ (د) ١٢٥٠

١٧٢) ما ناتج  $\frac{١}{٤} \times \frac{١}{٣} \times \frac{١}{٢} \times \frac{١}{١}$

- (أ)  $\frac{١٢٥٠}{٣}$  (ب)  $\frac{١٥٠٠}{٣}$  (ج)  $\frac{١٢٠٠}{٣}$  (د)  $\frac{١٠٠٠}{٣}$

## تجميع المصطفى ٦

(٦٨٣) ما مساحة الشكل المقابل :



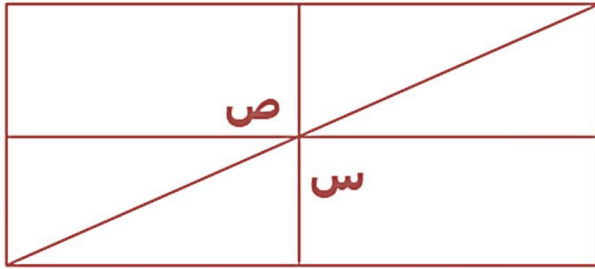
- (أ) ٦٠ (ب) ٧٠ (ج) ٨٠ (د) ٩٠

(٦٨٤)  $\frac{1}{س} + \frac{1}{ص} = ٥$  ،  $\frac{1}{ص} - \frac{1}{س} = ٢$

أوجد  $\frac{1}{س} - \frac{1}{ص}$

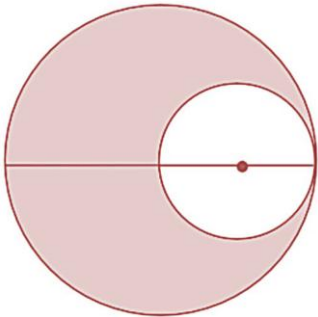
- (أ) ٢٥ (ب) ١٠ (ج) ٢٠ (د) ١٦

(٦٨٥) أوجد قيمة  $س + ص$  ؟



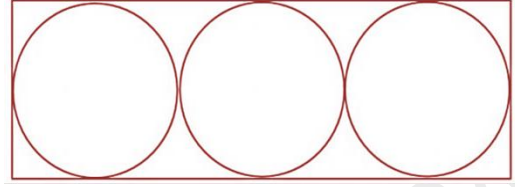
- (أ) ١٨٠ (ب) ٩٠ (ج) ١٢٠ (د) ٢٠٠

(٦٨٦) إذا كانت الدائرتان متماسكتين ومساحة الدائرة الكبيرة = ٦٤ فأوجد مساحة المظلل ؟



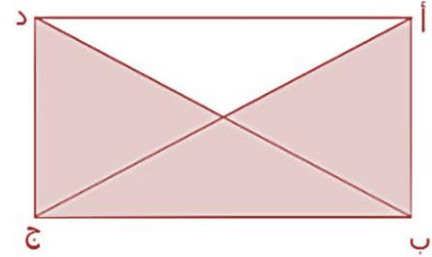
- (أ) ٤٨ (ب) ٦٠ (ج) ٣٠ (د) ٤٠

(٦٧٨) إذا كان مساحة الدائرة = ٩ ط ، فإن مساحة المستطيل ؟



- (أ) ١٠٨ (ب) ١٠٠ (ج) ١٠٥ (د) ١١٠

(٦٧٩) إذا كان مساحة المظلل = ٤٨ ، فأوجد مساحة المستطيل ؟



- (أ) ٦٠ (ب) ٦٤ (ج) ١٠٠ (د) ٨٠

(٦٨٠) إذا كانت نسبة  $س$  إلى  $س'$  هي ٤ : ٤٠ فأوجد قيمة  $س$  ؟

- (أ) ١٠ (ب) ٥ (ج) ٢١ (د) ٤

(٦٨١)  $س' - ص' = ٢٤$  ،  $س + ص = ٦$  ، فأوجد قيمة  $س - ص$  ؟

- (أ) ٨ (ب) ٢٠ (ج) ١٢ (د) ٤

(٦٨٢) إذا كان يوجد ٤ مولدات تنتج ٩٠٠٠٠ واط ، فإن المولد الواحد كم ينتج ؟

- (أ) ٤٥٠٠٠ (ب) ٢٢٥٠٠ (ج) ٢٥٠٠٠ (د) ٢٢٥٠

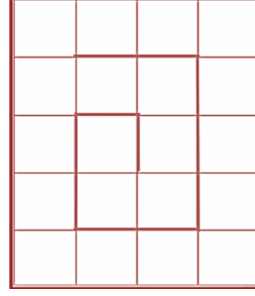
## تجميع المصطفى ٦

١٩٢) كم نسبة الراسبون ؟



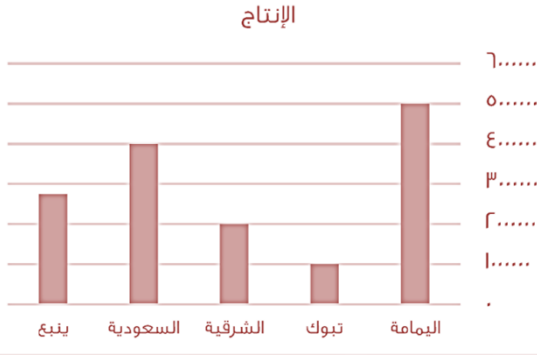
- (أ) ٣٠% (ب) ٢٠% (ج) ٤٠% (د) ١٠%

١٨٧) أوجد المسافة المقطوعة :



- (أ) ١١ (ب) ١٠ (ج) ١٢ (د) ٩

١٩٣) الرسم البياني التالي للإجابة على السؤالين التاليين :



- الفرق بين إنتاج الشرقية وتبوك ؟

- (أ) مليون (ب) ٢ مليون  
(ج) مليون ونصف (د) ٢ مليون ونصف

- رتب أقل ثلاث مدن تصاعدياً

- (أ) تبوك-الشرقية-ينبع  
(ب) الشرقية-ينبع-تبوك  
(ج) ينبع-الشرقية-تبوك  
(د) تبوك-ينبع-الشرقية

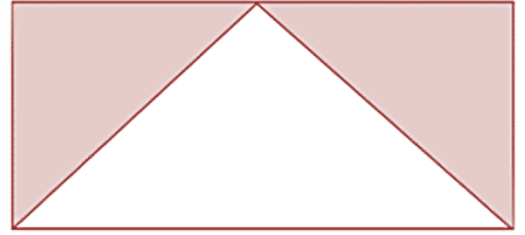
١٨٨) في قاعة ٧٢ شخص وكان نسبة النساء للرجال = ٥ : ٧ ، أوجد عدد الرجال ؟

- (أ) ٣٢ (ب) ٣٠ (ج) ٤٠ (د) ٤٢

١٨٩) إذا كان ثلث الطلاب يحبون الرياضيات و ٣٠٠ لا يحبونها أوجد عدد طلاب المدرسة ؟

- (أ) ٤٥٠ (ب) ٤٠٠ (ج) ٥٠٠ (د) ٣٠٠

١٩٠) نسبة مساحة المثلل إلى مساحة المستطيل :



- (أ)  $\frac{1}{8}$  (ب)  $\frac{1}{4}$  (ج)  $\frac{1}{2}$  (د) ١

١٩١) أوجد قيمة ص ،  $81 = 9^{\frac{ص}{2}}$

- (أ) ٢ (ب) ٨ (ج) ١٦ (د) ٦

## تجميع المصطفى ٦

(٦٩٩) مدرجات : في الصف الأول ١٤ طالب -  
والثاني ١٩ - والثالث ٢٤ ، فكم يكون عدد  
الطلاب في الصف الرابع ؟

(أ) ٤٤ (ب) ٣٩ (ج) ٤٩ (د) ٥٣

(٧٠٠) قبل ولادة محمد بـ ٣ سنوات كان عمر  
الأب ٢٣ سنة فما مجموع عمريهما بعد مرور  
١٠ سنوات ؟

(أ) ٤٨ (ب) ٤٢ (ج) ٣٦ (د) ٤٦

$$(٧٠١) \frac{٢}{س} = \frac{١}{ص} + ص = ٣$$

فأوجد قيمة س ؟

(أ) ١ (ب) ٢ (ج) ٣ (د) ٤

$$(٧٠٢) \text{أوجد ناتج } \frac{١٨ - ٤٨}{٣٨ - ٢٨}$$

(أ) ٥٧٦ (ب) ٤٤٥ (ج) ٣٤٥ (د) ٥٦٧

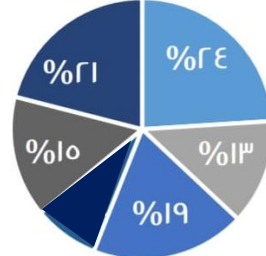
(٧٠٣) انطلقت خمس سيارات في اتجاه (شرق  
- شمال - شمال شرقي - شمال غربي -  
جنوب) من نفس النقطة وبنفس السرعة ،  
ما الشكل الذي سيتكون عند توقفهم ؟

- (أ) خماسي غير منتظم  
(ب) سداسي منتظم  
(ج) سداسي غير منتظم  
(د) خماسي منتظم

(٦٩٤) ٢٠٠ سم + ..... = ٧٠٠ سم

(أ) ٥٠٠ (ب) ٤٠٠ (ج) ٢٠٠ (د) ٣٠٠

(٦٩٥) أي الآتي أقرب إلى ٩٠ درجة ؟



(أ) ١٥% (ب) ١٩% (ج) ٢٤% (د) ١٣%

(٦٩٦) كم تمثل نسبة المستلزمات المنزلية  
والحلويات ؟



مستلزمات منزلية حلويات اخرى ملابس العباب

(أ) ٥٠% (ب) ٤٠% (ج) ٦٠% (د) ٥٥%

(٦٩٧) إذا كان س - ٣ تزيد عن ص بمقداره فإن  
س + ٥ تزيد عن ص بـ

(أ) ١١ (ب) ١٠ (ج) ١٢ (د) ١٣

(٦٩٨) عدد إذا قسم على ٥ ثم قسمنا الناتج  
على ٤ أصبح ١٤

(أ) ٢٨٠ (ب) ٧٠ (ج) ٥٦٠ (د) ٣٤٠

## تجميع المصطفى ٦

٧٠٩) كم مربع يمكن تظليله حتى يصبح نسبة المظلل إلى الشكل كله ٢ : ٣ ؟



- أ) ١      ب) ٢      ج) ٤      د) ٣

٧١٠) إذا باعت شركة سيارات بمليون ريال عام ٢٠٠٠ فأوجد بالتقريب عدد المبيعات للشاحنات والسيارات الرباعة الدفع ؟



- أ) ٣٠٠.٠٠٠  
ب) ٢٠٠.٠٠٠  
ج) ٣٣٣.٣٣٣  
د) ٢٥٠.٠٠٠

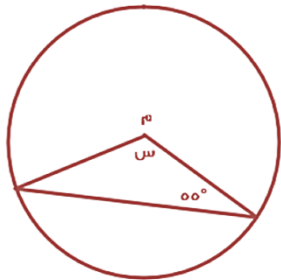
٧١١) كم عدد المشابك اللازمة لـ ١٠ قطع من الملابس ؟

- أ) ١١      ب) ٢١      ج) ١٢      د) ١٣

٧١٢) إذا كانت  $\frac{ص}{٣٤} = ١٦$  فما قيمة ص ؟

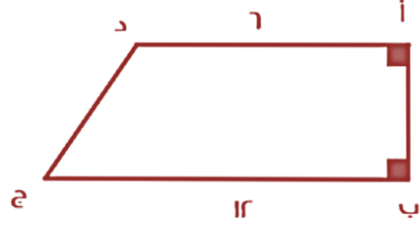
- أ) ٥٤٤      ب) ٣٦٠      ج) ٤٤٥      د) ٢٢٠

٧١٣) أوجد قيمة س :



- أ) ٦٠      ب) ٥٥  
ج) ٧٠      د) ٧٧

٧٠٤) أوجد قياس ج د :

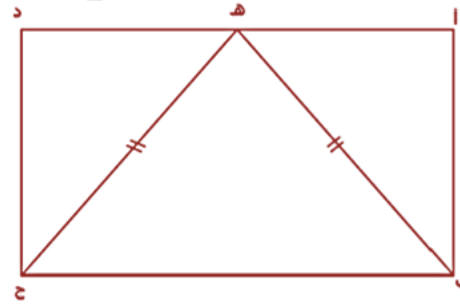


- أ) ٨      ب) ١٢      ج) ١٠      د) ١١

٧٠٥) عدد ٦٪ منه يساوي ٢٧ ، فما هو العدد ؟

- أ) ٥٤٠      ب) ٤٥٠      ج) ٤٣٠      د) ٣٤٠

٧٠٦) أوجد طول أ ب إذا علمت أن طول المثلث (هـ ب ج) متطابق الضلعين فيه  
(ب هـ) = (ج هـ) = ٥ سم و (أ د) = ٦ سم و هـ تنصف (أ د)



- أ) ٨      ب) ٤      ج) ٥      د) ٣

٧٠٧) نصف العدد ١٢

- أ) ١٦      ب) ٣٢      ج) ٦٤      د) ٢٥٦

٧٠٨)  $٢س + ص = ٤$  ،  $س - ص = ٢$  ، أوجد س - ص

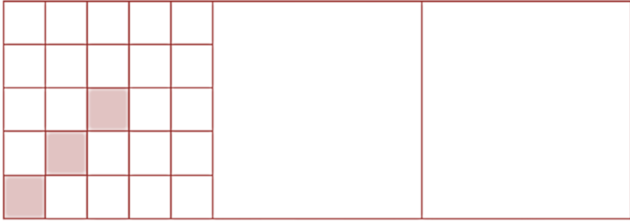
- أ) ٨      ب) ١٦      ج) ٢٤      د) ٢٣

## تجميع المصطفى ٦

(٧٢١) عدد قوائم البقر ٤٨ إذا كان عدد الحمام ضعف عدد البقر فكم عدد الحمام ؟

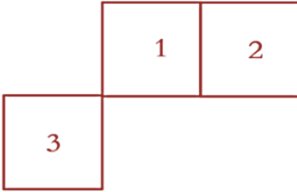
- (أ) ٢٦ (ب) ٢٤ (ج) ١٢ (د) ٢٥

(٧٢٢) نسبة المظلل إلى الشكل :



- (أ) ٢٥:١ (ب) ٧٥:١ (ج) ١٠٠:٣ (د) ٥٠:٣

(٧٢٣) في الشكل المقابل



٣ مربعات متساوية في

المساحة فأی الآتي

يعتبر صحيح ؟

- (أ) محيط ٢ و ٣ أكبر من ١ و ٢  
(ب) محيط ٢ و ٣ أصغر من ١ و ٢  
(ج) محيط ٢ و ١ أكبر من ١ و ٣  
(د) محيط ٢ و ١ أكبر من ٢ و ٣

$$(٧٢٤) ١٠٠ = ٥١ + \frac{٧}{٢}$$

- (أ)  $٣\sqrt{٧}$  (ب)  $٩\sqrt{٧}$  (ج)  $٥\sqrt{٧}$  (د)  $٧\sqrt{٧}$

(٧٢٥) إذا كان محيط عجلة ٨٠ ودارت ١٥ دورة كاملة فكم المسافة التي تقطعها ؟

- (أ) ١٦٠٠ (ب) ١٢٠٠ (ج) ١٨٠٠ (د) ٥٠٠٠

(٧١٤) محمد لديه ثلاثة أمثال ما مع فهد ولدى عبد الله ثلث ما مع فهد أوجد النسبة بين ما مع عبد الله إلى ما مع محمد :

- (أ) ٦ : ١ (ب) ٩ : ١ (ج) ١ : ٨ (د) ٨ : ١

(٧١٥)  $\frac{١}{٥} = ص - س$  أوجد قيمة (ص - س)

- (أ)  $\frac{١}{٥}$  (ب) ٢ (ج) ٣ (د) ٥

(٧١٦) عدد إذا قسمناه على ٢ كان الباقي ١ وإذا قسمناه على ٣ كان الباقي ٢ وإذا قسمناه على ٧ كان الباقي ٣ فما هو العدد ؟

- (أ) ١٨ (ب) ١٧ (ج) ٢٠ (د) ٢١

(٧١٧) إذا كان ٢٥٪ من س = ١٥٪ من ٣٠٠٠ فما قيمة س ؟

- (أ) ٩٠٠ (ب) ١٢٠٠ (ج) ١٨٠٠ (د) ٢٤٠٠

(٧١٨)  $٩ = س - ٩$  فما قيمة س ؟

- (أ) ٨ (ب) ٩ (ج)  $\frac{١}{٨}$  (د)  $\frac{١}{٩}$

(٧١٩) ما مقلوب نصف العدد ٤ ؟

- (أ)  $\frac{١}{٥}$  (ب)  $\frac{١}{٢}$  (ج) ٢ (د) ٤

(٧٢٠) إذا كان البقر ثمن عدد الماعز والجمال ٤ أمثال الماعز فما عدد الماعز إذا كان مجموعهم ٤١٠٠ ؟

- (أ) ٨٠٠ (ب) ٩٠٠ (ج) ١٠٠٠ (د) ١٢٠٠

## تجميع المصطفى ٦

(٧٣١) لدينا قماش بطول ٣٢ متر فكم ثوب يمكن صنعه منها إذا كان الثوب الواحد يستخدم ٣.٥ متر من القماش؟

(أ) ٩ (ب) ١٠ (ج) ١١ (د) ١٢

$$(٧٣٢) \frac{1}{\frac{1}{2} + \frac{1}{3}} = \frac{1}{\frac{1}{س} + \frac{1}{٢}}$$

(أ) ٩ (ب) ٣ (ج) ٥ (د) ٧

(٧٣٣) مثلث أضلاعه ١٠ ، ٨ ، ٦ مساحته تساوي مساحة مستطيل أحد أضلاعه ٨ فما محيط المستطيل؟

(أ) ١١ (ب) ٢٢ (ج) ٣٣ (د) ٤٤

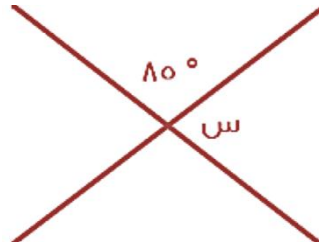
(٧٣٤) إذا كانت مساحة المربع تساوي نصف مساحة مستطيل أضلاعه (٤ ، ٨) فما طول ضلع المربع؟

(أ) ٥ (ب) ٤ (ج) ٦ (د) ٨

(٧٣٥) إذا اردنا تخطيط طريق طوله ١٠٠٠ كم بخطوط وطول كل خط ٧ م وبين كل خط والآخر ٣م وتكلفة المتر ٧٠ هللة فكم تكلفة التخطيط؟

(أ) ٤٩٠٠٠٠ (ب) ٥٠٠٠٠٠  
(ج) ٤٤٠٠٠٠ (د) ٣٦٠٠٠٠

(٧٢٦) ما قياس الزاوية س في الشكل المقابل :

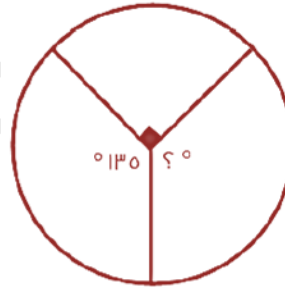


(أ) ١٠٠ (ب) ٩٠  
(ج) ٩٥ (د) ٨٥

(٧٢٧) إذا كان إنتاج شركة لهذا العام ٣٦ مليون وينقص عن إنتاجها في العام السابق بـ ١٠٪ فما إنتاجها في العام السابق؟

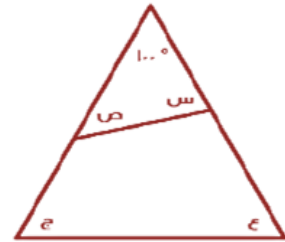
(أ) ٤٠ مليون (ب) ٤٢ مليون  
(ج) ٤٨ مليون (د) ٥٠ مليون

(٧٢٨) عدد الطلاب ١٦٠ فكم عدد الطلاب في الزاوية المجهولة؟



(أ) ٨٠ (ب) ٧٠  
(ج) ٦٠ (د) ٤٠

(٧٢٩) أوجد قياس (س + ص + ع + ج)



(أ) ٣٦٠ (ب) ١٢٠  
(ج) ١٦٠ (د) ٢٨٠

(٧٣٠) إذا كانت  $\frac{1}{٦} = ٤ص + ٢س$  فما قيمة  $٤س + ٨ص$ ؟

(أ)  $\frac{1}{٦}$  (ب)  $\frac{1}{٣}$  (ج) ٦ (د) ٣



## تجميع المصطفى ٦

(٧٤٢) رحلة بها ١٣٥ طالب يوجد معلم مسؤول عن كل ١٥ طالب كم معلم مسؤول عن الرحلة؟

(أ) ٧ (ب) ٦ (ج) ١٠ (د) ٩

(٧٤٣) عادل يحفر حفرة عرضها ١ م وطولها ١ م وعمقها ١ م في ساعة فكم يستغرق من الوقت ليحفر حفرة عرضها ٣ م وطولها ١ م وعمقها ٢ م؟

(أ) ٦ (ب) ٤ (ج) ٧ (د) ٣

(٧٤٤) سلك معدني طوله ٣٤ سم ثني على شكل مستطيل مساحته ٦٠ ، أوجد طول المستطيل؟

(أ) ١٢ (ب) ١٣ (ج) ٥ (د) ١٤

(٧٤٥) أوجد قيمة  $١٠^{-٧} \times \left(\frac{١}{١٠}\right)^{-٥}$

(أ)  $١٠^{-٢}$  (ب)  $١٠^{-٣}$  (ج)  $١٠^{-١}$  (د)  $١٠^{-١}$

(٧٤٦) عددين الأول ثلاث أضعاف الثاني ومجموعهما ٣٦ فما هو العدد الأصغر؟

(أ) ٩ (ب) ٢٣ (ج) ٢٠ (د) ١

(٧٤٧) ما الباقي من قسمة ١٠١ على ٣؟

(أ) ٢ (ب) ١ (ج) ٣ (د) ٤

(٧٣٦) يسير ولد بسرعة ٥٠ متر / دقيقة والآخر بسرعة ٤٥ متر/دقيقة فما المسافة بينهما بعد  $\frac{١}{٣}$  ساعة إذا كانا يسيران في نفس الاتجاه

(أ) ١٠٠ م (ب) ٣٤ م (ج) ٤٥ م (د) ٥٥ م

(٧٣٧) (٤ س ١ ٤ ٦ ٣ ٨ ٧) ما هو الرقم الذي إذا وضع مكان س لا يقبل القسمة على ٤؟

(أ) ١ (ب) ٢ (ج) ٥ (د) ٤

(٧٣٨) ما قياس القطاع الدائري الذي يمثل  $\frac{٤}{٣}$  من الدائرة؟

(أ) ١٨٠ (ب) ٢٤٠ (ج) ٣٦٠ (د) ٢٧٠

(٧٣٩) إذا كانت الصيدلية توزع ١٤٤ علبة دواء على ١٢ مريض بالتساوي وكل مريض يستعمل علبة في الشهر فكم شهر ستكفي المرضى؟

(أ) ٢٤ (ب) ١٢ (ج) ١٤ (د) ١٦

(٧٤٠)  $١٠٠ = ١٠^{(٢+م)}$  ، ما قيمة ل؟

(أ)  $٢-م$  (ب)  $٢+م$  (ج)  $٤-م$  (د)  $٤+م$

(٧٤١) ثلاث أعداد متتالية مجموعها ١٦٨ فكم متوسطها؟

(أ) ٥٥ (ب) ٥٦ (ج) ٧٨ (د) ٦٨

## تجميع المصطفى ٦

(٧٤٢) موظف يقبض راتب شهري قدره ٦٠٠٠ ريال يحصل على ٣٪ علاوة على الأرباح فكم سيكون مجمل الراتب إذا كان متوسط ربح الشركة ١٠٠٠٠٠ ؟

(أ) ٩٠٠٠ (ب) ٧٠٠٠ (ج) ٤٠٠٠ (د) ٥٠٠٠

(٧٥٣) إذا قطع الأب دورة واحدة يقطع ابن  $\frac{1}{5}$  من دورة الأب إذا دار الأب ٣ دورات كل دورة ٤٠٠ متر فكم دار الابن ؟

(أ) ٩٦٠ (ب) ٩٠٠ (ج) ٧٨٠ (د) ٥٦٠

(٧٥٤) أرض طولها ٨٠ و عرضها ٤٠ في كل متر مربع يجلس ٤ أشخاص كم شخص يستطيع الجلوس ؟

(أ) ١٠٠٠ (ب) ٩٦٠ (ج) ١٢٨٠٠ (د) ٥٦٠

(٧٥٥) ينجز عامل عمل طاولة في ١٢ ساعة إذا اجتمع ٣ اشخاص بعد كم من الوقت ينجزوا الطاولة ؟

(أ) ٥ ساعات (ب) ٤ ساعات  
(ج) ٦ ساعات (د) ساعتان

(٧٥٦) آلة حاسبة تستطيع حساب ٦٠٠ رقم في ثانيتين واخرى تحسب ١٠٠ رقم في أربع ثواني كم رقم يستطيعا حسابه معاً في ٥ ثواني

(أ) ١٦٢٥ (ب) ١٦٠٠ (ج) ١٦٥٠ (د) ١٥٠٠

(٧٤٨)  $(\frac{2}{100})^3$

(أ) ٠.٠٠٠٠٠٠٨  
(ب) ٠.٠٠٠٠٠٠٨  
(ج) ٠٠٠.٨  
(د) ٠٠٨.

(٧٤٩) ما الدولة التي أيام الدراسة بها مقارنة لمتوسط أيام الدراسة بين أكبر وأقل دولة ؟

عدد أيام الدراسة	الدولة
١٩٨	روسيا
٢٢٢	المانيا
١٧٤	فرنسا
١٧٣	سويسرا

(أ) سويسرا (ب) فرنسا (ج) ألمانيا (د) روسيا

(٧٥٠)  $\frac{\frac{4}{32}}{\frac{8}{16}}$

(أ)  $\frac{1}{4}$  (ب)  $\frac{1}{2}$  (ج)  $\frac{2}{3}$  (د)  $\frac{1}{3}$

(٧٥١) مستطيل قسم لسبع مستطيلات متطابقة طول الواحد منها خمسة ومحيط الشكل ٣٤ أوجد مساحته ؟

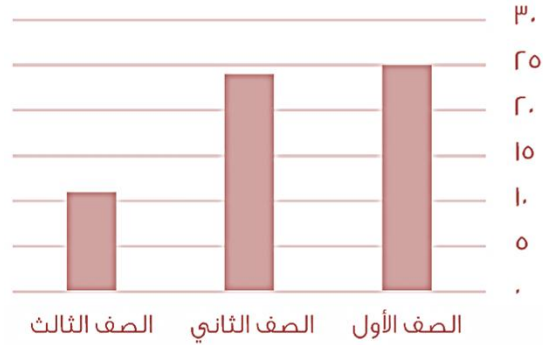

(أ) ٧٠ (ب) ٧٥ (ج) ٦٠ (د) ٦٥

## تجميع المصطفى ٦

(٧٥٧) ما نسبة الصف الثاني والثالث إلى

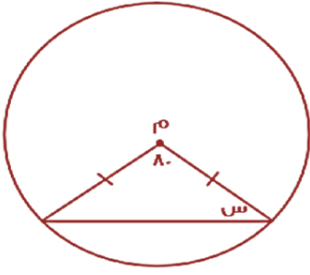
جميع الصفوف ؟

بيان بأعداد الطلاب في صفوف



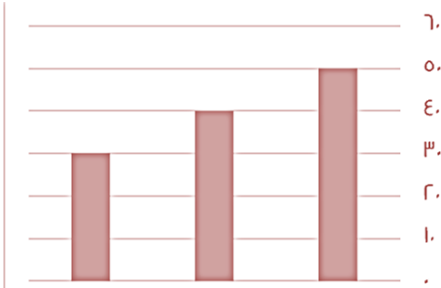
(أ) ٦٠٪ (ب) ٦٢٪ (ج) ٥٥٪ (د) ٥٨٪

(٧٦١) ما قيمة س ؟



(أ) ٥٠ (ب) ٦٠ (ج) ٧٠ (د) ٨٠

(٧٦٢) ما متوسط القيم الظاهرة ؟



(أ) ٤٠ (ب) ٢٥ (ج) ٦٠ (د) ٣٥

(٧٥٨) ٥ عمال يصنعون ١٠٠ قطعة قماش في

٥ أيام فكم عامل يستطيع صنع ٣٣٦ قطعة

في أسبوع

(أ) ١٢ (ب) ١٤ (ج) ١٥ (د) ١٦

(٧٦٣)  $(٤-٢)^{-١}$

(أ) ١٦ (ب) ١٨ (ج) ١٢ (د) ١٥

(٧٥٩) أثناء امتلئ الى السدس ووضعنا فيه ٦

لتر فأمتلئ الى النصف فكم لتر يستوعبه

الإناء ؟

(أ) ١٨ (ب) ١٥ (ج) ١٦ (د) ١٢

$$(٧٦٤) \frac{1}{1 + \frac{1}{4}}$$

(أ)  $\frac{4}{5}$  (ب)  $\frac{5}{4}$  (ج)  $\frac{6}{5}$  (د)  $\frac{7}{9}$

(٧٦٥) سيارة تستهلك ٢٠ لتر بنزين في ساعة

بينما تستهلك أخرى ١٥ لتر في نفس الوقت

كم الفرق في الاستهلاك بينهما بعد عشر

ساعات ؟

(أ) ٥٠ لتر (ب) ٢٥ لتر

(ج) ٤٠ لتر (د) ٣٥ لتر

(٧٦٠) حنفية تملأ حوض في ساعتين وأخرى

تملئه في ثلاث ساعات وأخرى في ست ساعات

فإذا كان الحوض فارغ تماماً وفتحت الثلاث

حنفيات معاً فبعد كم ساعة يمتلئ تماماً ؟

(أ) ساعتين (ب) ساعة

(ج) ساعة ونصف (د) ٣ ساعات

## تجميع المصطفى ٦

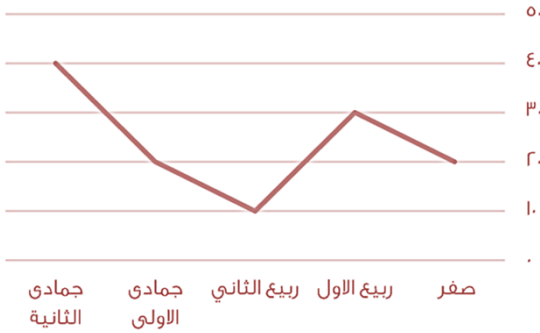
(٧٧٢) مرتب شخص ٦٠٠٠ وله ٣٪ من أرباح الشركة إذا كانت أرباح الشركة ١٥٠٠٠٠ ما قيمة دخل الشخص؟

- (أ) ٦٠٠٠ (ب) ١٠٥٠٠  
(ج) ٥٦٨٠٠ (د) ٤٣٠٠٠

(٧٧٣) شخص يكتب كتاب في ١٦ ساعة فإذا أراد ٤ أشخاص إنجاز المهمة إذا بدأوا الثامنة صباحاً فمتى سينتهون؟

- (أ) ٤ عصراً (ب) ٦ مساءً  
(ج) ١٢ ظهراً (د) ١٠ مساءً

(٧٧٤) استعمل الرسم للإجابة عن السؤالين



- أي الأشهر التالية متساوية؟

- (أ) ربيع الأول وجمادى الثاني  
(ب) ربيع أول وربيع ثاني  
(ج) جمادى الأول وصفر  
(د) صفر وربيع الثاني

- ما وضع التمثيل البياني السابق؟

- (أ) ثابت (ب) متأرجح  
(ج) متزايد (د) متناقص

(٧٦٦) ساعة تحركت ١٢٠ درجة فكم دقيقة تحركت؟

- (أ) ٢٠ دقيقة (ب) ٣٠ دقيقة  
(ج) ١٥ دقيقة (د) ١٠ دقائق

(٧٦٧) عدد بين ٧ و ١٠ أكبر من الـ ٨ وأصغر من الـ ١٢ ما هو العدد؟

- (أ) ٩ (ب) ١٠ (ج) ٧ (د) ٨

(٧٦٨) سيارة سعرها ١٠٠٠٠٠ واشتراها رجل بتقسيط ٥٠٠٠ في الشهر لمدة سنتين فما نسبة الزيادة؟

- (أ) ١٥٪ (ب) ٣٠٪ (ج) ٢٠٪ (د) ٣٥٪

(٧٦٩) عدد مضروب في نفسه مجموع عليه مثليه ما المعادلة التي تمثل هذا؟

- (أ) ٢س' (ب) س' + س  
(ج) ٤س (د) س' + ٢س

(٧٧٠) س + ص = ٧ ، حيث س و ص عدنان صحيحان موجبان فما قيمة س؟

- (أ) س = ٢ (ب) س = ٨  
(ج) ص = ٩ (د) ص = ١٠

(٧٧١) إذا كانت س × س' = عدد فردي فإن قيمة س' = ؟

- (أ) ٩٦٠ (ب) ٤٥٠ (ج) ٣٣٤ (د) ٩٦١

## تجميع المصطفى ٦

(٧٧٩) إذا كان مقدار الزكاة ٢.٥٪ فإذا كان مقدار الزكاة ٢٠٠ ريال فكم المبلغ الكلي؟

- (أ) ٥٠٠٠ (ب) ٧٠٠٠  
(ج) ٨٠٠٠ (د) ١٠٠٠

(٧٨٠) ذهب أحمد من مدينة أ إلى مدينة ب بمتوسط سرعة = ٦٠ كم/س فإذا سار أحمد لساعتين وتبقى له ٤٠ كم فما المسافة بين أ وب؟

- (أ) ١٤٠ (ب) ١٦٠ (ج) ٢٠٠ (د) ٢١٠

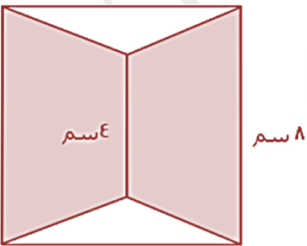
(٧٨١) خمس أعداد أكبرها صفر فإن باقي الأعداد؟

- (أ) جميعها سالبة  
(ب) جميعها موجبة  
(ج) أكبر من صفر  
(د) بعضها موجب وبعضها سالب

(٧٨٢) سبع أعداد زوجية متتالية مجموعهم ٨٤ فما العدد الأول؟

- (أ) ٦ (ب) ٨ (ج) ٧ (د) ٩

(٧٨٣) ما مساحة الجزء المظلل إذا علمت أن الشكل مربع؟



- (أ) ٥٠ (ب) ٤٨ (ج) ٦٥ (د) ٥٥

(٧٧٥) هـ د =  $\frac{1}{r}$  أد  
د ز =  $\frac{1}{e}$  د ج

أوجد مساحة المظلل الى مساحة الشكل كامل؟

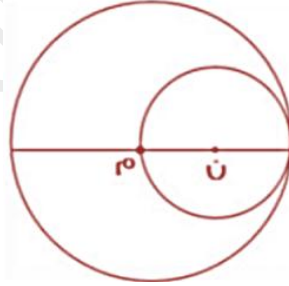


- (أ)  $\frac{1}{8}$  (ب)  $\frac{1}{4}$  (ج)  $\frac{1}{6}$  (د)  $\frac{1}{3}$

(٧٧٦) عدد يقبل القسمة على ٦ و ٨؟

- (أ) ٢٤ (ب) ٥٦ (ج) ٣٢ (د) ٥٢

(٧٧٧) مساحة الدائرة ن = ٣٦ ط فما مساحة الدائرة م؟



- (أ) ٢٢٥ ط (ب) ١٦٩ ط  
(ج) ١٤٤ ط (د) ١٢١ ط

(٧٧٨) إذا كان ٤ مولدات تعمل بكفاءة متساوية لتنتج ٧٠٠٠ واط فإذا تعطل أحد المولدات فكم تكون إنتاج الطاقة؟

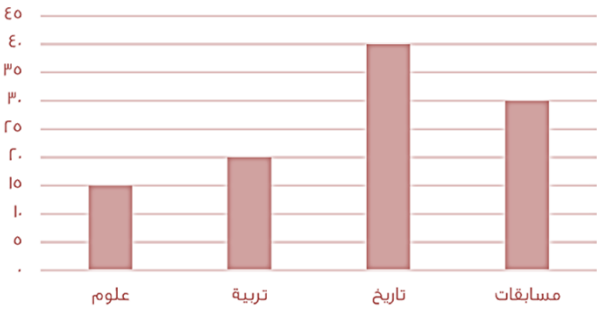
- (أ) ٥٢٥٠ (ب) ٤٧٥٠  
(ج) ٣٦٥٠ (د) ٤٣٢٠

## تجميع المصطفى ٦

(٧٩٠) شخص اشترى سيارة بـ ٤٨٠٠٠٠ ودفع ١٨٢٠٠٠ وأراد تقسيط الباقي على أن يدفع ٢٠٠٠ ريال كل شهر فكم شهر يحتاج؟

(أ) ١٤٦ (ب) ١٤٩ (ج) ١٥٠ (د) ١٤٢

(٧٩١) كم مقدار الزيادة تقريباً بين العلوم والتربية؟



(أ) ١٠ (ب) ٥ (ج) ١٢ (د) ٦

(٧٩٢) كيس به ٤٠ ورقة من فئة الربع ريال ما المبلغ المتكون من ١٠ أكياس؟

(أ) ١٠٠ (ب) ١٢٠ (ج) ٢٤٠ (د) ١٥٠

(٧٩٣) مستطيل أبعاده ٨ ، ٦ تم فرشته بسجاده مربعة طول ضلعها ٥ أوجد المساحة الغير مفروشة؟

(أ) ٢٢ (ب) ٤٨ (ج) ٢٣ (د) ٢٤

$$\frac{1}{س} + \frac{1}{ص} = \frac{1}{٢} \quad (٧٩٤)$$

حيث  $س + ص = ٨$  ، فأوجد  $س = ؟$

(أ) ٢٢ (ب) ١٦ (ج) ١٨ (د) ٢٠

(٧٨٤) ما قيمة  $س$  في الشكل السابق؟



(أ) ٤٠ (ب) ٦٠ (ج) ٣٠ (د) ٥٠

(٧٨٥) إذا كانت  $ن$  عدد سالب أي التالي أكبر؟

(أ)  $١-ن$  (ب)  $١+ن$  (ج)  $١-ن$  (د)  $\frac{1}{ن}$

(٧٨٦) مجموعة من الكرات خضراء وحمراء وزرقاء إذا كان احتمال سحب كرة خضراء  $\frac{٣}{١}$  وحمراء  $\frac{٢}{١}$  إذا علمت أن عدد الكرات الخضراء ٨ فما عدد الكرات الزرقاء؟

(أ) ٣ (ب) ٢ (ج) ٤ (د) ٥

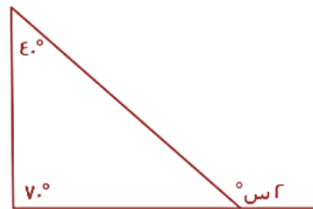
(٧٨٧)  $٢٧ = ٩^٣$  ما قيمة  $س$ ؟

(أ)  $\frac{1}{٤}$  (ب)  $\frac{1}{٢}$  (ج)  $\frac{٢}{٣}$  (د)  $\frac{1}{٨}$

(٧٨٨) عددين مربعين إذا كان مجموعهم ٣٩٤ إذا علمت أن العدد الأول ١٣ فما العدد الثاني؟

(أ) ١٤ (ب) ١٦ (ج) ١٥ (د) ٢٠

(٧٨٩) أوجد قيمة  $س$ ؟

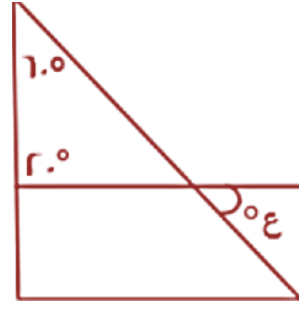


(أ) ٥٠ (ب) ٤٠ (ج) ٥٥ (د) ٦٠

## تجميع المصطفى ٦

٧٩٩) قطار به ٨ عربات فإذا توقفت في المحطة الأولى أضفنا ربع عدد العربات ثم توقف في المحطة الثانية فأزلنا عربتان وأضفنا ٥ عربات فكم عدد العربات التي تصل للمحطة الأخيرة؟

- (أ) ١٥ (ب) ١٣ (ج) ١٧ (د) ٢٠



٧٩٥) أوجد قيمة  $x$  ؟

- (أ) ١٠٠ (ب) ٨٠ (ج) ٩٠ (د) ٦٠

٨٠٠) إذا كان عدد التفاح ٩٦ وبين كل ١٢ تفاحة ٦ فاسدة أحسب عدد التفاحات الصالحة؟

- (أ) ٥٠ (ب) ٤٨ (ج) ٦٠ (د) ٣٦

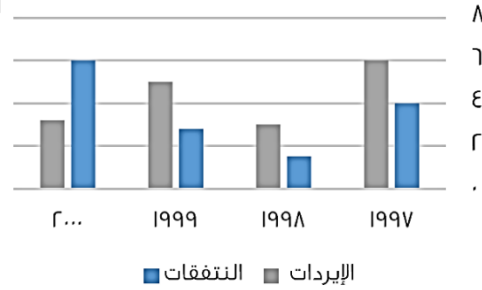
٧٩٦) ذهبت فاطمة في رحلة مع صديقاتها وكان إجمالي عدد الطلاب ١٥ طالب وعدد المدرسين ٢ وسعر تذكرة الطفل ٣ ريال بينما تذكرة البالغ ٥ ريال . ما المبلغ المدفوع؟

- (أ) ٥٠ (ب) ٥٥ (ج) ٦٠ (د) ٦٥

٨٠١) شخص وزنه ٦٠ يجرق ٦٥ في ٨ ساعات كم يحتاج ساعة لجرق ٢٢٠؟

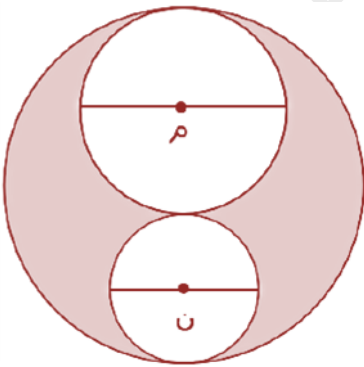
- (أ) ٢٧ (ب) ٢٨ (ج) ٢٩ (د) ٣٠

٧٩٧) أوجد فرق بين أكبر وأصغر قيمة من الإيرادات؟ نفقات وإيرادات إحدى الشركات



- (أ) ٤ (ب) ٣ (ج) ٥ (د) ٦

٨٠٢) إذا كان نصف قطر الدائرة م = ٢ ، نصف قطر الدائرة ن = ١ ، قطر الدائرة الكبيرة = ٦ ، أحسب مساحة المظل؟



- (أ) ٦ط (ب) ٥ط (ج) ٤ط (د) ٨ط

٧٩٨) لدى سلمى أختان أحدهما أكبر منها ٨ سنوات والأخرى أصغر منها بسنتين ومجموع عمريهما ٥٦ سنة فكم عمر سلمى

- (أ) ٢٦ (ب) ٢٤ (ج) ٢٥ (د) ٣٠

## تجميع المصطفى ٦

٨٠٦) عمر أحمد ثلاثة أضعاف عمر سعيد فكم عمره ؟

أ) ٥٠ (ب) ٤١ (ج) ٣٦ (د) ٢٠

٨٠٧) إذا بدأت السنة يوم الثلاثاء فبأي يوم تنتهي السنة ؟

أ) الجمعة (ب) السبت  
ج) الأحد (د) الخميس

٨٠٨) يكلف طعام إبل ٣٦ كيلو من الشعير خلال شهر فكم يكلف خلال ٥٠ يوم ؟

أ) ٥٠ (ب) ٤٠ (ج) ٦٠ (د) ٧٢

٨٠٩) ما نسبة المظلل إلى الشكل كامل ؟



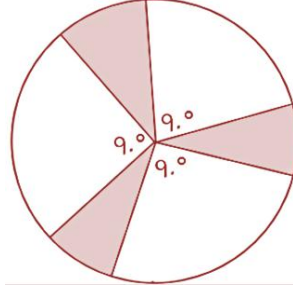
أ) ٢/١ (ب) ٤/١  
ج) ٨/٥ (د) ١٦/١١

٨١٠) إذا كان  $\angle ص = 110^\circ$  ، فإن الزاوية المجاورة تساوي :



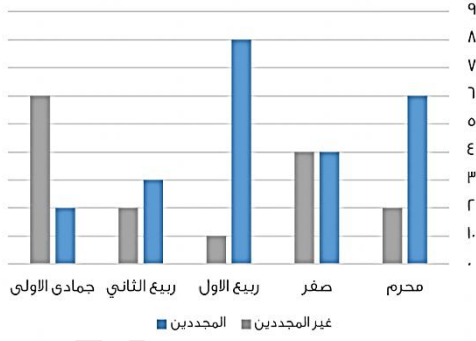
أ) ٦٠ (ب) ٨٠ (ج) ٥٠ (د) ٧٠

٨٠٣) إذا كان نصف قطر الدائرة ٨ أوجد مساحة المظلل ؟



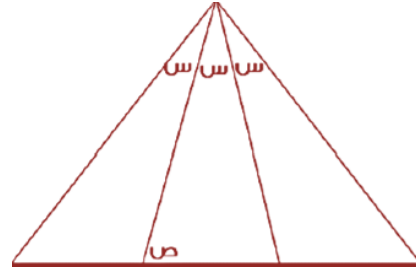
أ) ٢٠ ط (ب) ١٦ ط  
ج) ٥ ط (د) ١٨ ط

٨٠٤) في أي شهر كان أكبر فرق بين المجددين وغير المجددين ؟



أ) محرم (ب) صفر  
ج) ربيع الأول (د) ربيع الثاني

٨٠٥) أوجد قيمة  $\angle ص$  علماً بأن المثلث متطابق الأضلاع ؟



أ) ٨٠ (ب) ٧٠ (ج) ٩٠ (د) ١٠٠



## تجميع المصطفى ٦

(٨١٦) أي مما يلي عدد غير أولي ؟

(أ) ٩٧ (ب) ٩١ (ج) ١٠١ (د) ١٣

(٨١٧) كم عدد أولي من ٢٠ إلى ٣٠

(أ) ٤ (ب) ٥ (ج) ٣ (د) ٢

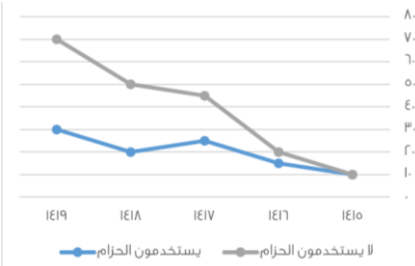
(٨١٨) إذا كانت نسبة مساحة مربع لدائرة =

١ : ٤ ، فإن طول ضلع المربع لنصف قطر الدائرة يساوي :

(أ)  $\frac{1}{2}$  ط (ب)  $\frac{1}{4}$  ط (ج)  $\frac{\sqrt{2}}{2}$  ط (د)  $\frac{1}{4}$  ط

(٨١٩) استعمل الرسم البياني المجاور للإجابة

على الأسئلة التالية :



- الفرق بين متوسط مستخدمي الحزام وغير مستخدمي الحزام في عامي ٢٠١٨ ، ٢٠١٩ بلغ

(أ) ٣٥ (ب) ٤٠ (ج) ٣٠ (د) ٥٠

- مجموع عامي ٢٠١٦ ، ٢٠١٧ يساوي :

(أ) ٧٠ ، ٣٥ (ب) ٤٥ ، ٥٠ (ج) ٥٥ ، ٥٠ (د) ٨٠ ، ٧٠

(٨١١) أوجد مساحة المستطيل علماً بأن

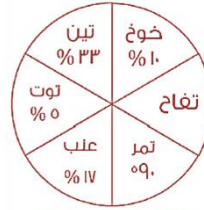
نصف قطر الدائرة = ٤



(أ) ١٩١ (ب) ١٩٠ (ج) ١٩٣ (د) ١٩٢

(٨١٢) مزرعة تنتج ٦ أنواع من الفواكه أوجد

نسبة التفاح ؟



الرسم ليس على القياس

(أ) ٢٠% (ب) ١٠% (ج) ١٥% (د) ٢٥%

(٨١٣) إذا قطع أحمد ١٤٠٠ كم من المدينة أ

بسرعة ١٠٠ كم/س ، و قطع سعيد نفس

المسافة بسرعة ٨٠ كم/س فكم الفرق

بينهم ؟

(أ) ٣.٥ (ب) ٤.٥ (ج) ٥ (د) ٣

(٨١٤) إذا كانت نسبة مساحة مربع لدائرة

= ١ : ٤ ط فإن طول ضلع المربع لنصف قطر

الدائرة يساوي :

(أ)  $\frac{2}{1}$  ط (ب)  $\frac{1}{2}$  ط (ج)  $\frac{2}{1}$  ط (د) ١

(٨١٥) إذا وضعنا ٤ مربعات بجانب بعض

فأصبح محيطهم ٧٠ فأوجد طول ضلع

المربع

(أ) ٦ (ب) ٧ (ج) ٨ (د) ٩

## تجميع المصطفى ٦

٨٢٤) رجل اشترى ٢٠ جهاز بـ ٧٢٠٠٠ ريال وأهدى اثنين لأبنائه إذا أراد أن يبيع المتبقي بربح ٢٠٪ فبكم يبيع الجهاز الواحد؟

أ) ٤٠٠٠ (ب) ٤٧٠٠ (ج) ٤٨٠٠ (د) ٤٦٠٠

٨٢٥) كم عدد صحيح بين  $\frac{١٧}{٥}$  و  $\frac{٧٤}{٤}$

أ) ١٥ (ب) ١٦ (ج) ١٩ (د) ١٤

٨٢٦) أ ج = ٦ ، ب د = ٦ ، أ د = ٨ ، أوجد ب ج ؟



أ) ٤ (ب) ٧ (ج) ٥ (د) ٦

٨٢٧) ما أصغر عدد يتم طرحه من ٧٦١ ليقبل القسمة على ٢٧ بدون باقي؟

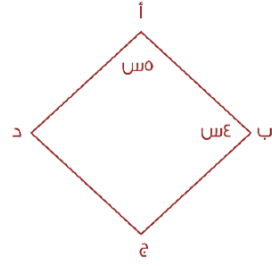
أ) ٨ (ب) ٧ (ج) ٥ (د) ٦

٨٢٨) اسطوانة محيط قاعدتها ٣١.٤ م وارتفاعها ٤ م ، وكان بها فتحة تفرغ ١ م<sup>٣</sup> في الدقيقة ، ففي كم دقيقة يتم تفريغها بالكامل؟

أ) ٣٤.١ دقيقة (ب) ٣١.٤ دقيقة

ج) ٣١.٤٠ دقيقة (د) ٣.١٤ دقيقة

٨٢٠) أوجد قيمة الزاوية د ؟



أ) ٧٠ (ب) ٨٠ (ج) ٦٠ (د) ٩٠

٨٢١) باقي قسمة ٢٩ على ٣ ؟

أ) ١ (ب) ٧ (ج) ٣ (د) ٢

٨٢٢) إذا كان رجل سيوقف سيارته في موقف سيارات لمدة (م) يوم وكان سعر الوقوف (ل) من الريالات لكل يوم من السبعة أيام الأولى ونصف المبلغ لكل يوم بعد السبعة أيام الأولى أوجد العلاقة إذا كانت  $٧ < م$  ؟

أ)  $٧٧ + ج \left(\frac{ل}{٣}\right) + (٧ + م)$

ب)  $٧٧ + ج \left(\frac{ل}{٣}\right) + (٧ - م)$

ج)  $٧٧ - ج \left(\frac{ل}{٣}\right) + (٧ + م)$

د)  $٧٧ - ج \left(\frac{ل}{٣}\right) - (٧ - م)$

٨٢٣) فهد راتبه ينقص عن راتب محمد بـ ٧٠٠ ، ومحمد يزيد راتبه عن خالد بـ ٥٠٠ ، وكان راتب خالد ٢٨٠٠ ، فما هو راتب فهد ؟

أ) ٢٤٠٠ (ب) ٢٥٠٠ (ج) ٢٩٠٠ (د) ٢٦٠٠

## تجميع المصطفى ٦

٨٣٣) ما مساحة الدائرة التي معادلتها  
س' + ص' - ٦ = ٠

(أ) ٦ ط (ب) ٣٦ (ج) ٣٦ ط (د) ١٢ ط

٨٣٤) بسط العبارة التالية :

$$\left(\frac{ص}{س} - ١\right) \div \left(\frac{س}{ص} - ١\right)$$

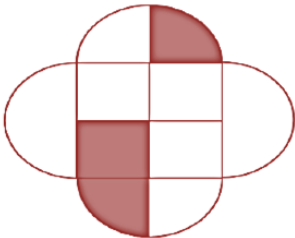
(أ)  $\frac{ص}{س} - (ب) \frac{س}{ص}$  (ج) س ص (د) ١

٨٣٥) أكثر شهر إقبالاً على الإقلاع عن  
التدخين كان في شهر؟

الشهور	مسجلين جدد	عدد الجلسات	مقلعين
محرم	١٢٥	١٠٠	٧٠
صفر	١٤٥	١٢٥	٧٥
ربيع الأول	١٧٤	١٤٠	٨٩
ربيع الثاني	١٧٧	١٣٧	٧٧
جمادى الأولى	١٤٦	١٣٥	١٢٥
جمادى الآخر	١٨٥	١٩٠	١٦٠
رجب	١٧٨	١٣٥	٧٨
شعبان	١٢٥	٩٥	٧٩
رمضان	١١٠	١٤٤	٧٠
شوال	١٠٠	٩٠	٥٠
ذو القعدة	١٧٠	١٤٠	١٠٠
ذو الحجة	١٨٠	١٥٠	١٥٠

(أ) جمادى الأول (ب) جمادى الآخر  
(ج) ذو الحجة (د) ذو القعدة

٨٣٦) إذا كان مساحة المربع الكبير = ٨ ،  
فأوجد مساحة المظلل؟



(أ)  $٢ + \frac{٢}{ط}$

(ب)  $١ + \frac{٢}{ط}$

(د) ٢ + ط

(ج) ٢ ط

٨٢٩) آلة تنتج ٢٨ علبة / الدقيقة وأخرى تنتج  
١٨ علبة / الدقيقة ، فإذا أنتجت الأولى ٣٣٦  
فكم تنتج الثانية؟

(أ) ٢١٠ (ب) ٢١٥ (ج) ٢١٦ (د) ٢٢٠

٨٣٠) رجل اشترى آلة حاسبة وكتاب وسعر  
الكتاب ٣ أمثال سعر الحاسبة فإذا كان  
مجموع ما دفع ٢٠٤ فكم سعر الكتاب؟

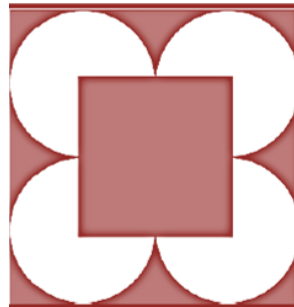
(أ) ١٥٠ (ب) ٥٣ (ج) ١٥٣ (د) ٥١

٨٣١) ما نسبة النقصان بين عامي ١٤٢٥ ،  
١٤٢٦ ؟ المبيعات خلال ٤ سنوات



(أ) ١٥.٥% (ب) ١٢.٥% (ج) ١٣.٥% (د) ١٧%

٨٣٢) إذا كان مساحة المربع الصغير = ٨ ،  
فأوجد مساحة المربع الكبير؟



(أ) ٦٤ (ب) ٣٢

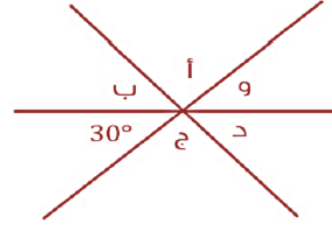
(ج) ١٦ (د) ٢٤

## تجميع المصطفى ٦

٨٤٢) يدور محمد في مضمار دائري طوله = ٨٢٠ م بسرعة ٩ ث/م فكم الوقت المستغرق لإكمال دورة كاملة ؟

٩٠ (أ) ٩١ (ب) ٩٢ (ج) ٩٣ (د)

٨٣٧)  $أ + ب + ج + د =$

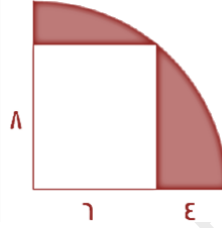


٣٣٠ (أ) ٣٧٠ (ب) ٣٠٠ (ج) ٢٤٠ (د)

٨٤٣) حسين ونبيل معهما مبلغ من المال مقداره ٢٤٠٠ ريال إذا كان نصيب نبيل الثلث فكم نصيب حسين ؟

١٢٠٠ (أ) ١٦٠٠ (ب) ١٤٠٠ (ج) ١٥٠٠ (د)

٨٣٨) أوجد مساحة الجزء المظلل ؟



(أ)  $(٢٥ - ط٢٤)$

(ب)  $(٤٨ - ط١٠٠)$

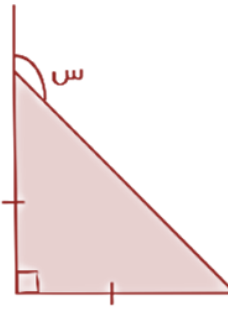
(ج)  $(٤٨ - ط٥٠)$

(د)  $(٤٨ - ط٢٥)$

٨٤٤) إذا كان متوسط  $٤٥ + ٢٤ + س + ٤ = ٢٠$  فأوجد  $٤٥ + ٢٤ + س + ٤$

٧ (أ) ٨٠ (ب) ٧٠ (ج) ٦٠ (د)

٨٣٩) أوجد قيمة س ؟



٤٥ (أ) ١٣٠ (ب)

١٣٥ (ج) ١٤٠ (د)

٨٤٥)  $١ + \frac{١}{س} = \frac{١}{ص} + ٤$  ،  $٦ = ص + س$  ، أوجد قيمة س ص ؟

٣/٢ (أ) ٢/١ (ب) ٤/١ (ج) ٢/٣ (د)

٨٤٠) صندوق على شكل متوازي مستطيلات

أبعاده ٣٠سم ، ٢٠سم ، ١٠سم تريد فاطمة

تغليفه بغلاف فما مساحة الغلاف بالسم<sup>٢</sup>

١١٠٠ (أ) ٢٢٠٠ (ب)

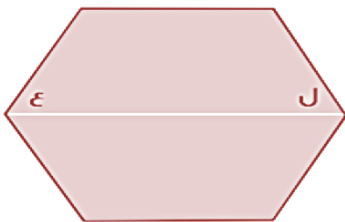
٢٠٠ (ج) ١٦٠٠ (د)

٨٤٦)  $١٠ + \frac{س}{٧} = م$  ، إذا كانت  $س = ٩٦$  ، فما قيمة م ؟

٢٥ (أ) ٢٤ (ب) ٣٠ (ج) ٢٣ (د)

٨٤٧) إذا كان الشكل سداسي منتظم ،

فأوجد قيمة ل + ع ؟



١٢٠ (أ) ٦٠ (ب) ٣٦٠ (ج) ١٣٠ (د)

٨٤١)  $= \frac{٣}{\sqrt{٣}} - \frac{\sqrt{٢٧}}{٣}$

(ب) صفر

(أ)  $\sqrt{٣} - ٣$

(د)  $٣\sqrt{٣}$

(ج)  $٣ \div \sqrt{٣}$

## تجميع المصطفى ٦

(٨٥٣) إذا كان عمر زياد من مضاعفات الـ٨ وقبل ٤ سنوات كان من مضاعفات الـ٧ ، فإذا كان عمره لا يتعدى ٣٥ فكم عمره الآن ؟

(أ) ٣٥ (ب) ٣٢ (ج) ٢٨ (د) ١٦

(٨٥٤) شخص وزنه ٧٠ كجم يحرق ٦٥ سعرة في ٨ دقائق ، إذا أكل وجبة فيها ٢٦٠ سعرة فكم يحتاج من الوقت بالدقائق كي يحرقها

(أ) ٣٥ (ب) ٣٢ (ج) ٣٤ (د) ٣٧

(٨٥٥)  $٧٧ + ٤ = س$  ، ما قيمة س إذا كان ل عدد صحيح

(أ) ٣٠ (ب) ٢٣ (ج) ٣٢ (د) ٣٣

(٨٥٦) عددين متوسطهم (-١٠) والفرق بينهم ٤ ، أوجد العدد الأصغر ؟

(أ) ١٢- (ب) ٨- (ج) ١٠- (د) ٨

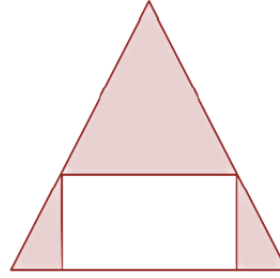
(٨٥٧) أوجد قيمة :  $\sqrt[٥]{٣٤}$

(أ) ٠.٨٣ (ب) ٣ (ج) ٢٧ (د) ٩

(٨٥٨) ما هو العدد الذي إذا قمنا بطرح ٧ من أربعة أمثاله = ١

(أ) ٢ (ب) ٦ (ج) ٣ (د) ٤

(٨٤٨) إذا كان المثلث متطابق الضلعين فأوجد نسبة مساحة المستطيل إلى مساحة المثلث

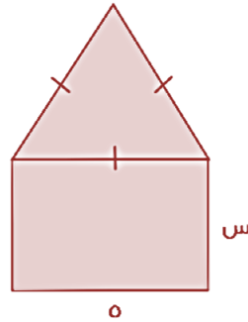


(أ) ٢/١ (ب) ٣/١  
(ج) ٤/١ (د) ٥/١

(٨٤٩) في العدد الدوري : ٠.٠٩٣٧٤١ ما هو الرقم الـ٤ بعد الفاصلة ؟

(أ) ٠ (ب) ٩ (ج) ١ (د) ٣

(٨٥٠) سلك طوله ٣٤ تم تشكيل مثلث متطابق الأضلاع ومستطيل كما هو موضح في الشكل ، أوجد قيمة س ؟

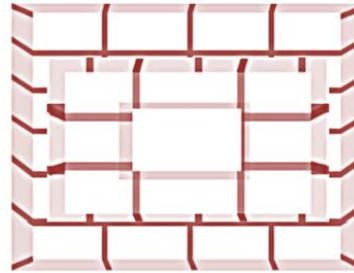


(أ) ١٤ (ب) ٥  
(ج) ٦ (د) ٧

(٨٥١) إذا كان  $١٢٨ = ٨^{س+٢}$  فأوجد قيمة س

(أ) ٠ (ب) ١ (ج) ٣ (د) ٢

(٨٥٢) كم عدد المكعبات في الشكل المجاور ؟



(أ) ٣٠ (ب) ٣٤  
(ج) ٢٨ (د) ٣٥