

خصائص النمو



قال تعالى (يَا أَيُّهَا النَّاسُ إِن كُنْتُمْ فِي رَيْبٍ مِّنَ الْبَعْثِ فَإِنَّا خَلَقْنَاكُمْ
مِّن تُّرَابٍ ثُمَّ مِّن نُّطْفَةٍ ثُمَّ مِّن عَلَقَةٍ ثُمَّ مِّن مُّضْغَةٍ مُّخَلَّقَةٍ وَغَيْرِ مُخَلَّقَةٍ
لِّنُبَيِّنَ لَكُمْ وَنُقِرُّ فِي الْأَرْحَامِ مَا نَشَاءُ إِلَىٰ آجَلٍ مُّسَمًّى ثُمَّ نُخْرِجُكُمْ
طِفْلًا ثُمَّ لْتَبْلُغُوا أَشُدَّكُمْ وَمِنكُم مَّن يُتَوَفَّىٰ وَمِنكُم مَّن يُرَدُّ إِلَىٰ أَرْذَلِ
الْعُمُرِ لِكَيْلَا يَعْلَمَ مِن بَعْدِ عِلْمٍ شَيْئًا وَتَرَى الْأَرْضَ هَامِدَةً فَإِذَا أَنزَلْنَا
عَلَيْهَا الْمَاءَ اهْتَزَّتْ وَرَبَتْ وَأَنْبَتَتْ مِن كُلِّ زَوْجٍ بَهِيجٍ (الحج : آية هـ



عزيزتي الأم / معلمتي الغالية:
عليك التعرف على خصائص نمو
ابنتك في هذه المرحلة لضمان
مستقبل مشرق لابنك وابنتك.



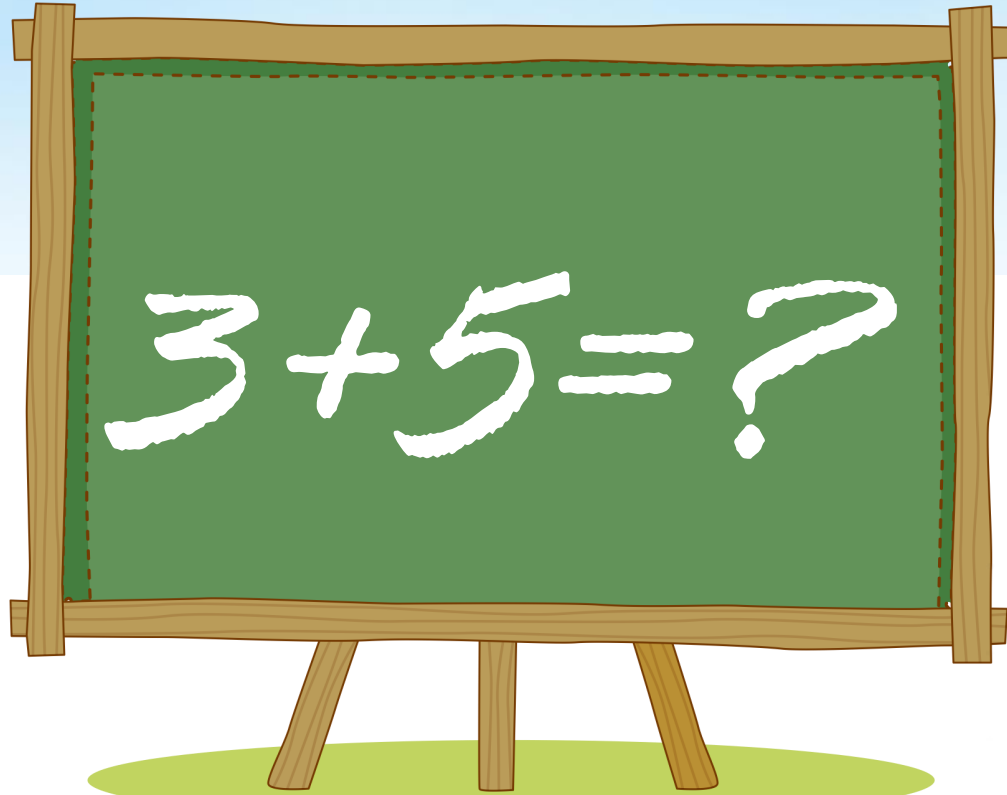
الهدف العام:

تبصير المعلمات وأولياء الأمور بمراحل وخصائص نمو الطالبات

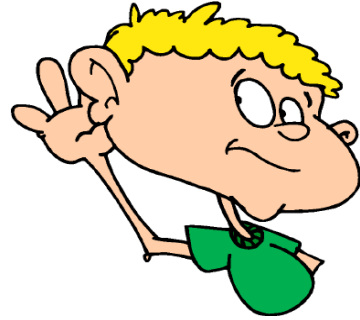
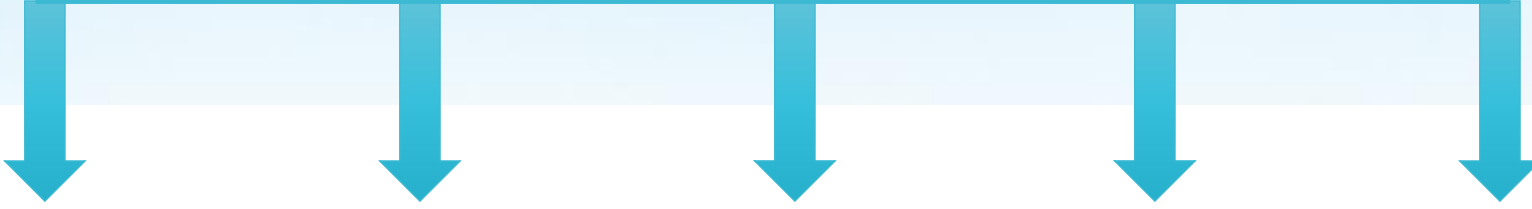
الأهداف التفصيلية:

1. مساعدة الوالدين والمعلمين في معرفة خصائص نمو الأطفال مما ينير لهم الطريق في عملية التنشئة الاجتماعية.
2. المساعدة في تحديد طرق التدريس والوسائل التعليمية المناسبة.
3. إدراك المعلم للفروق الفردية بين الطالب، وأنهم يختلفون في طاقاتهم وقدراتهم العقلية والجسمية
4. إعانة الوالدين والمعلمين على تفهم مراحل النمو والانتقال من مرحلة إلى أخرى من مراحل النمو فلا يعتبر الاطفال راشدين صغارا ولا يعتبر المراهقين أطفالاً، فلكل مرحلة من مراحل النمو خصائصها المميزة.
5. إن معرفة قوانين ومبادئ النمو وخصائصه تعين على اكتشاف أي انحراف أو شذوذ في سلوك الفرد ومعرفة أسباب هذا الانحراف وتحديد طرق العلاج

رعاية الناشئة أمانة في أعناقنا



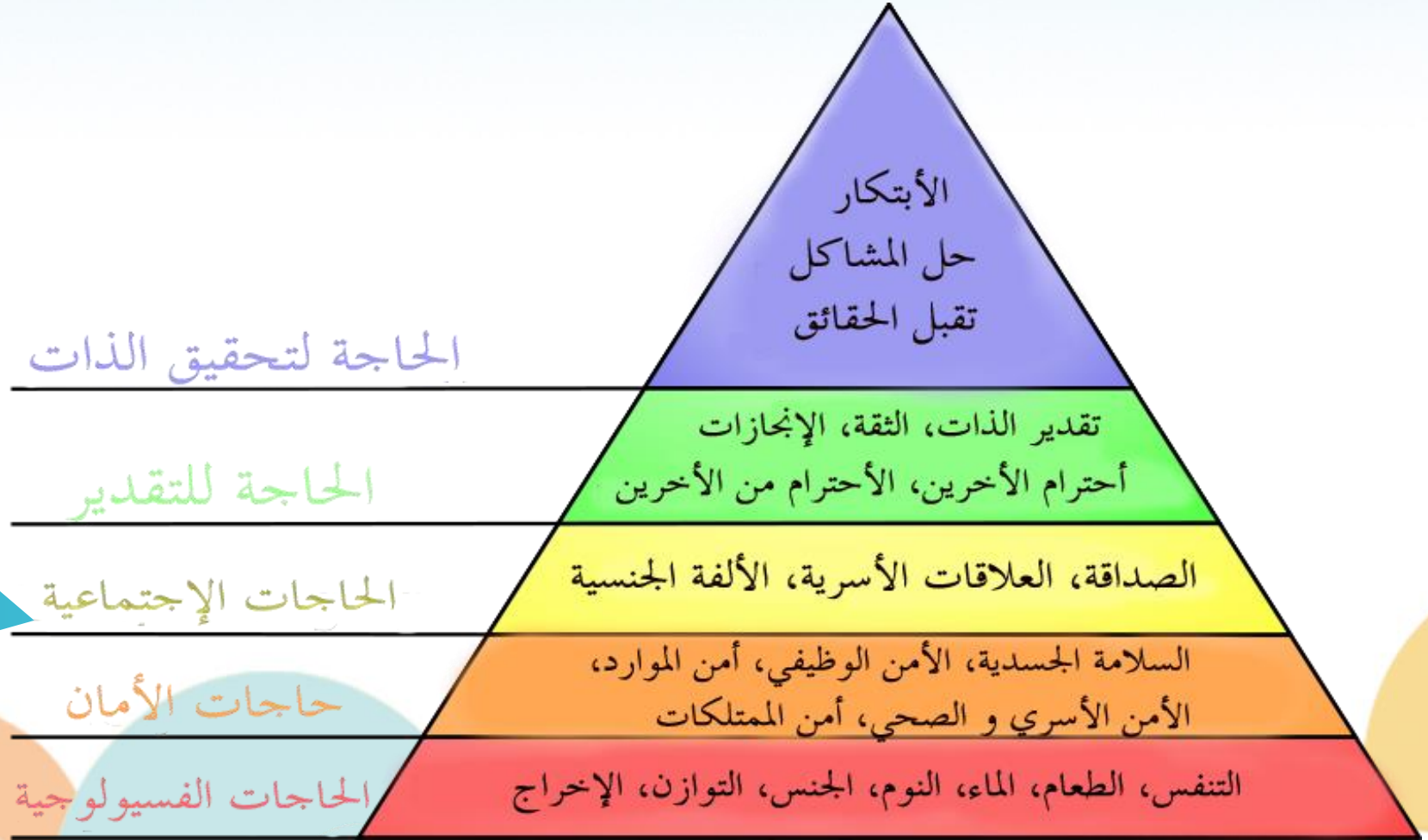
من خلال الصور التالية حددي أهم مظاهر وخصائص النمو



إن الطفل هو محور العملية التعليمية
وعلى التربية أن تتطرق في
استراتيجياتها من واقعها، وأن تستجيب
لخصائص نموه واحتياجاته في كل
مرحلة من مراحل هذا النمو



من خلال هرم ماسلو رتبي احتياجات الانسان؟

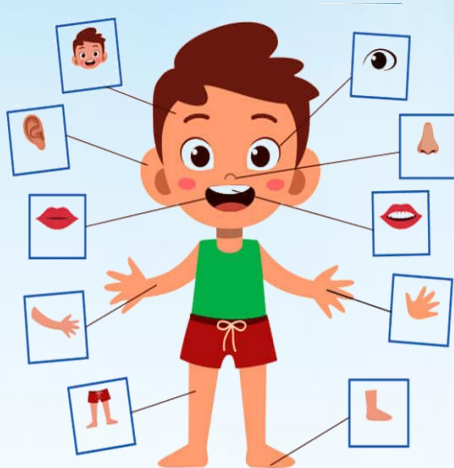


العوامل المؤثرة في النمو

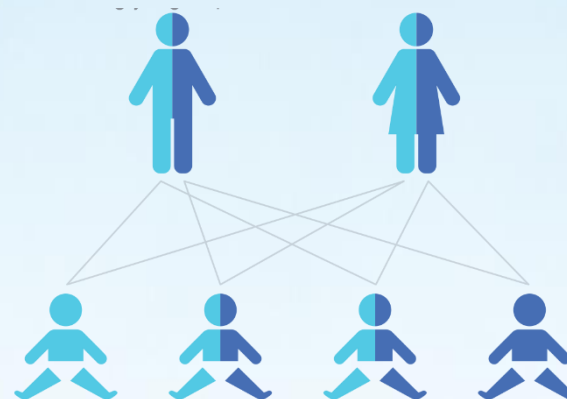
بيئية



عضوية

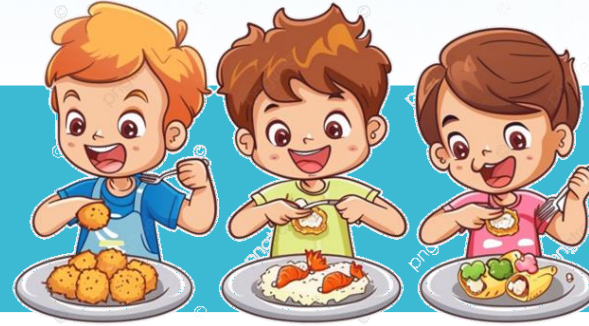


وراثية

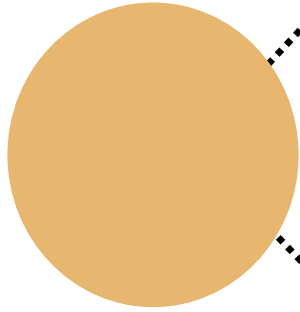


العوامل المؤثرة في النمو

الغذاء



التعليم



بعض العوامل المؤثرة في النمو

• الوضع التعليمي
• والاقتصادي للأسرة.

• عمر الوالدين وشخصيتهم.

• وسائل الإعلام المرئية
وغير المرئية.

• الضغوط النفسية
والحوادث والأمراض.

• البيئة الطبيعية الجغرافية.

• أسلوب التنشئة الاجتماعية



حاجات المرحلة العمرية



النوم

الغذاء

اللعب

الحب

الأمن

الاستقبال

الاستطلاع والاستكشاف

مشكلات المرحلة العمرية

التأخر الدراسي

النوم داخل الفصل

المشاجرات

الخوف من المدرسة

فرط الحركة

تشتت الانتباه

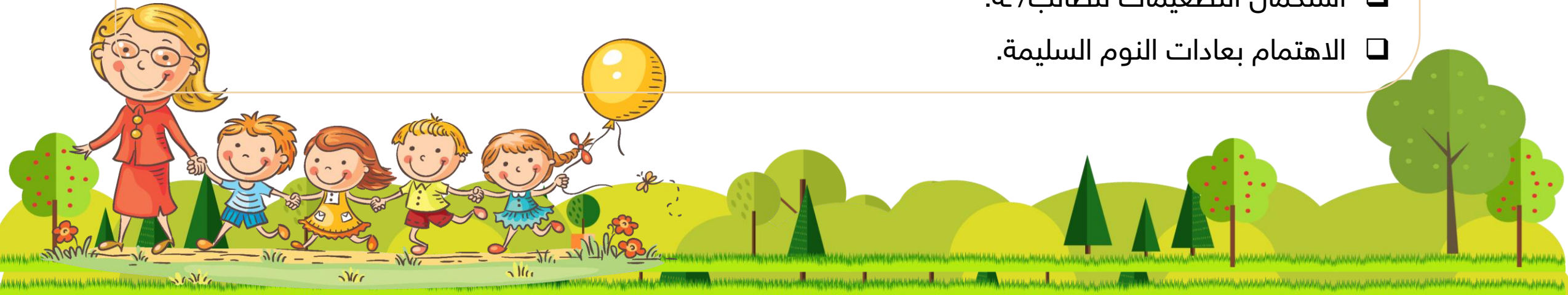
فرط استخدام الوسائل التقنية





خصائص النمو الجسمي والفسيولوجي

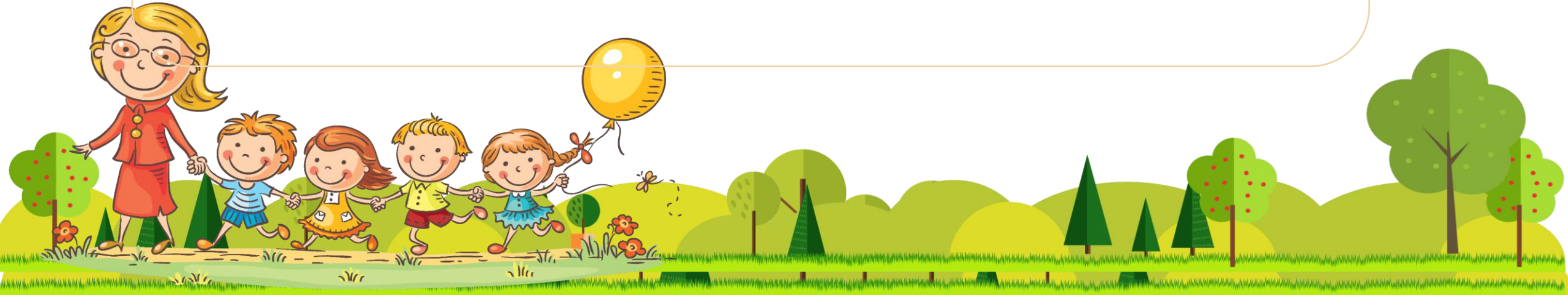
- تعويد الطالب/ة على النظافة العامة .
- تجنب تحميل الطالب/ة جميع كتبها الدراسية وانما ما هو محدد باليوم الدراسي.
- الاهتمام بتناول الافطار قبل الذهاب الى المدرسة.
- البعد عن الحلويات والمشروبات الغازية .
- استكمال التطعيمات للطالب/ة.
- الاهتمام بعادات النوم السليمة.





خصائص النمو الحركي (العضلات)

- مزاولة الالعب (الدراجات - الجري - القفز - الحاسب الآلي).
- المشاركة بالرحلات العائلية .
- الاستفادة من الخدمات الرياضية للطالبات .
- مراجعة الموجهة الطلابية أو المستشفى في حالة وجود مشكلة (خمول - حرارة زائدة).



خصائص النمو الحسي (البصر - الشم - السمع - التذوق)

- ❑ تدريب الطالبة على اكتساب القدرة على التمييز بين الاشياء .
- ❑ توفير الكتب والقصص المصورة المخصصة للطالبات .
- ❑ تشجيع الطالبة على قراءة اللوحات العامة الموجودة في الشوارع والاسواق .
- ❑ توفير بعض الألعاب التي تنمي إدراكهن وتفكيرهن .
- ❑ الكشف الطبي الدوري على الحواس .



خصائص النمو العقلي

(التذكر - التفكير - التخيل)

❑ الاستفادة من الكتب والقصص والألعاب وجهازي التلفاز

والحاسب الآلي .

❑ تشجيع حب الاستطلاع والاعتماد على النفس كالقيام بأداء واجباتها

بنفسها قبل طلب المساعدة..



خصائص النمو اللغوي

- المداومة على قراءة القرآن الكريم والاستماع إليه .
- تشجيعهم على الكلام والتحدث بحرية .
- محادثتهم في المنزل بعبارات ومفردات صحيحة راقية التعبير.
- مراجعة المراكز الصحية في حالة تعثر واضح في الكلام .



خصائص النمو الانفعالي (الغيرة - التحدي - المخاوف - الحب - العطف)

- ❑ إن أي اضطراب سلوكي انفعالي لدى الطالبة ناتج عن عدم اشباع حاجتها ، فيجب اشباع هذه الحاجة .
- ❑ تجنب التفرقة والتفضيل بين الطالبة وإخوتها على مسمع منها .
- ❑ الحوار والمناقشة بين الوالدين والطالبة مع وجود التوجيه السليم .



خصائص النمو الاجتماعي (الميول - الاتجاهات - الاهتمامات - الرغبات)

- توفر وسائل الترفيه البسيطة ومشاركة الوالدين معها في ألعابها وبما يقدمه الطالب/ة من ألعاب .
- تجنب التوترات والصراعات البعيدة عن الطالب/ة في المنزل
- تشجيع الطالب/ة على اللعب الفردي والجماعي
- اكتساب الطالب/ة القيم والعادات الاجتماعية المقبولة مثل / احترام الوالدين والمعلمة الخ.
- تجنب الطالب/ة مشاهدة بعض البرامج التلفزيونية (الفضائيات).



خصائص الديني والأخلاقي

- التوجيه لأداء الصلاة في وقتها .
- اكساب الطالبة القيم الإسلامية وتوفير الكتب والقصص الإسلامية.
- القدوة الحسنة من قبل الوالدين والاقتران بأخلاق الرسول صلى الله عليه وسلم .

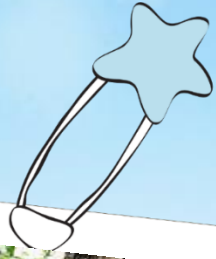
لخصائص

النمو

التطبيقات

التربوية



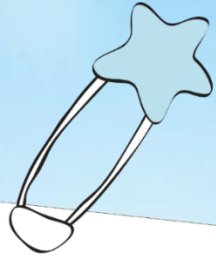


التطبيقات التربوية للنمو الحركي

➤ إتاحة الفرصة للتعبير عن نشاطهم العضلي من خلال ممارسة الألعاب مع توفير المكان والوقت المناسب

➤ اتخاذ النشاط الحركي مدخل لتعليم الطفل (التعليم باللعب)





التطبيقات التربوية لنمو اللغوي

➤ تنوع النشاط اللغوي ليمتد للجماعي

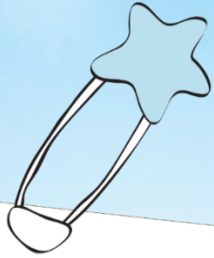
➤ توثيق صلة الطالب / ة بالمكتبة

➤ تربية ملكة التعبير الشفوي لدى الطالبات





التطبيقات التربوية للنمو الانفعالي

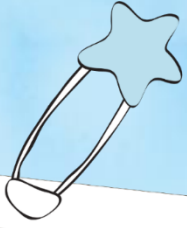


➤ اشباع الحاجات النفسية للطفل كالحاجة إلى الحب والتقدير والانتماء

➤ تدريب الطالبات والطلاب على ضبط انفعالاتهم والتحكم فيها

➤ عدم استثارة الطالبات والطلاب قبيل التسلية وعدم التفريق بينهم





التطبيقات التربوية للنمو الاجتماعي

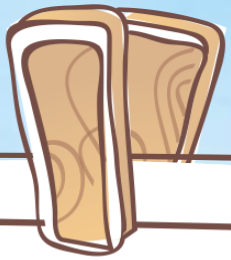
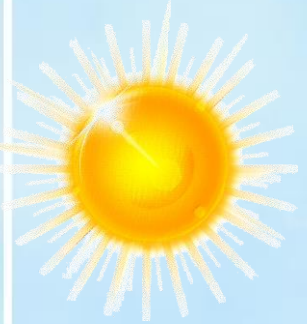
➤ توفير الجو الاجتماعي واشباع حاجة الطفل إلى الرعاية والتقبل والحنان من قبل الأسرة والأقران

➤ تحسين العلاقة بين المعلم والطفل كوقاية من حدوث الاضطرابات النفسية

➤ تقوية الميل الاجتماعي مثل التعاون واحترام الآخرين

➤ مشاركة الطالبات مع بعضهم البعض للتعبير عن أفكارهم ومن شأنه أن ينمي الثقة بالنفس وروح الجماعة والعمل كفريق





أبنائنا بلا توجيه

كالقارب بلا راع

تحمله الأمواج حيث تشاء

