



موقع اجاباتكم

www.ajabatkum.com

للمزيد اضغط على التلجرام هنا 



@aikhtibart

المجموع الكلي		المملكة العربية السعودية وزارة التعليم الإدارة العامة للتعليم بمنطقة
		مدرسة /
٤٠		
اختبار مادة العلوم (الدور الأول) الفصل الدراسي الثاني للعام الدراسي ١٤٤٦ هـ		

المادة	العلوم		الصف	الثالث
اليوم	التاريخ		زمن الاجابة	ساعة ونصف
اسم الطالب/ة				
رقم الجلوس	()			

اسم المدقق / ة	اسم المراجع / ة	اسم المصحح / ة	الدرجة المستحقة		رقم السؤال
			الدرجة رقماً	الدرجة كتابة	
					السؤال الأول
					السؤال الثاني
					السؤال الثالث
					المجموع

زوروا على موقع اجاباتكم

يتبع ↓



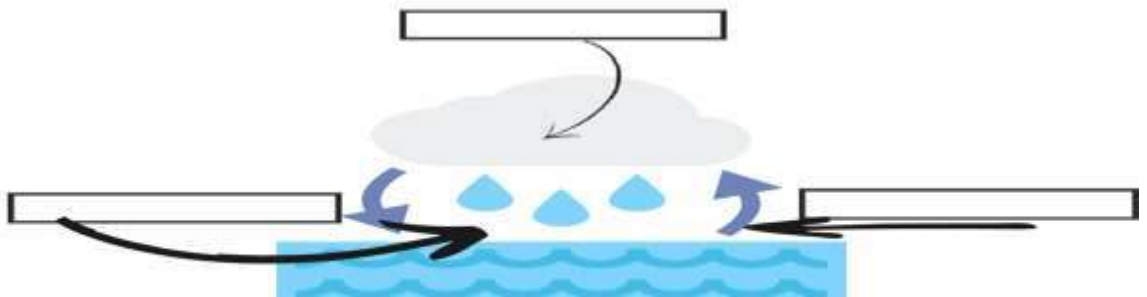
السؤال الأول :-

١٥

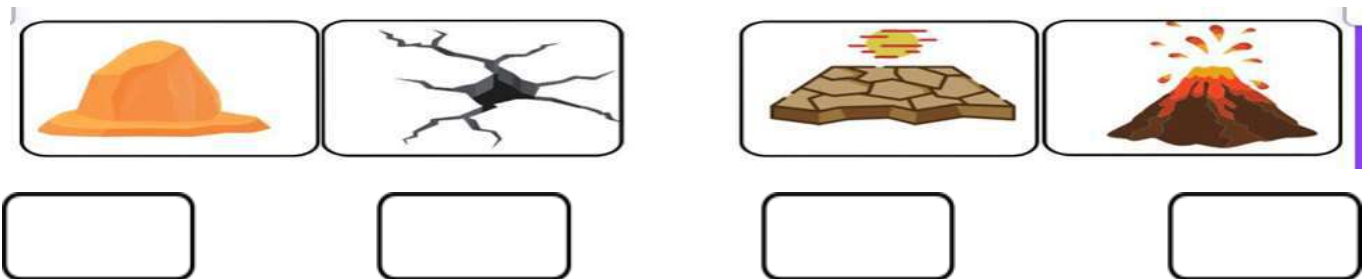
أ) نضع أشاره (√) عند العبارات الصحيحة وعلامة (×) عند الخاطئة :-

(.....)	العاصفة الثلجية تحدث في فصل الصيف	١
(.....)	التربة مورد غير طبيعي	٢
(.....)	الوقود مادة يتم حرقها للحصول على الطاقة	٣
(.....)	الدبال بقايا نباتات وحيوانات متحللة	٤
(.....)	التربة الطينية تحتفظ بالكثير من الماء	٥
(.....)	تسمى عملية تحول الغاز إلى سائل بالتكثف	٦
(.....)	تحتفظ بعض الأحافير بأجسام المخلوقات الحية	٧
(.....)	درجات الحرارة تختلف في كل فصل من فصول السنة	٨

ب) نكمل بيانات دورة الماء على الرسم التالي (التبخر , التكثف , الهطول) :-



ج) من خلال الصور التالية ماالتغيرات التي تغير سطح الارض (تجوية ، بركان ، ترسيب، زلزال) :



يتبع ↓

السؤال الثاني :-

١٥

(أ) نختار الاجابة الصحيحة فيما يلي :-

١	حركة فجائية لصخور القشرة الأرضية	(أ) زلزال	(ب) ترسيب	(ج) بركان	(د) عاصفة
٢	تربة ذات لون داكن تحتوي على المعادن والديبال	(أ) تربة سطحية	(ب) تربة صخرية	(ج) تحت السطحية	(د) خارجية
٣	مورد طبيعي متجدد	(أ) الرياح	(ب) النفط	(ج) الغاز	(د) الفحم
٤	يسمى كل من الشتاء والصيف والربيع والخريف	(أ) دورة الماء	(ب) فصول السنة	(ج) أحافير	(د) تربة
٥	حالة الجو في مكان معين خلال يوم	(أ) عواصف	(ب) الطقس	(ج) البخار	(د) الموارد
٦	من أسباب حدوث التعرية	(أ) التربة	(ب) الرياح	(ج) النبات	(د) الحيوان
٧	التجوية والتعرية من العمليات المؤثرة في سطح الأرض بـ	(أ) بسرعة	(ب) ببطء	(ج) مفاجئة	(د) بشدة
٨	من أنواع العواصف القاسية محمله بالثلج والرياح القوية	(أ) عاصفة رملية	(ب) ثلجية	(ج) رعدية	(د) إعصار
٩	تجويف فارغ في الصخر له شكل محدد	(أ) النمذج	(ب) القالب	(ج) التربة	(د) الماء
١٠	تتسبب البراكين في	(أ) الحياة	(ب) قتل المخلوقات	(ج) نمو النبات	(د) تغير المناخ

(ب) نصل حدود أدوات القياس بالعبرة المناسبة لها :-

موقع اجاباتكم

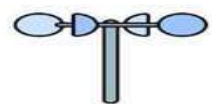
www.ajabatkm.com



مقياس سرعة
الرياح



مقياس الضغط
الجوي



مقياس مقدار
الهطول

(ج) نصنف الموارد التالية (الفحم , الرياح , الغاز , الشمس) حسب الجدول :-

موارد الطاقة غير المتجددة	موارد الطاقة المتجددة
.....
.....

يتبع ↓

السؤال الثالث :-

١٠

(أ) نصل كل مصطلح علمي في العمود (أ) بما يناسبه من عبارة في العمود (ب)

المصطلح العلمي	العبارات
١ الأحفورة	* فتحة في القشرة الأرضية تندفع منها الصهارة
٢ المناخ	* مخلوط من المعادن وفتات الصخور
٣ التربة	* حالة الطقس في مكان معين فترة زمنية طويلة
٤ البركان	* بقايا مخلوقات حية عاشت في الماضي

ب ماحالة الطقس في الصور التالية (مشمس ، غائم ، ممطر) :-



ج (نكمل الفراغات التالية بالكلمات المناسبة (الترسيب , التجوية , التعرية) :-

١- هي عملية نقل الفتات الصخري من مكان لأخر .

٢- تفتت الصخور إلى أجزاء أصغر .

٣- عملية تجميع الفتات الصخري في أماكن مختلفة .

انتهت الاسئلة ... بالتوفيق

زورونا على موقع اجاباتكم
سكره الشمري



المجموع الكلي		المملكة العربية السعودية وزارة التعليم الإدارة العامة للتعليم بمنطقة
		مدرسة /
٤٠		
اختبار مادة العلوم (الدور الأول) الفصل الدراسي الثاني للعام الدراسي ١٤٤٦ هـ		

المادة	العلوم		الصف	الثالث
اليوم	التاريخ	زمن الاجابة	ساعة ونصف	
				اسم الطالب/ة
				رقم الجلوس
				()

نموذج الإجابة

اسم المدقق / ة	اسم المراجع / ة	اسم المصحح / ة	الدرجة المستحقة		رقم السؤال
			الدرجة رقماً	الدرجة كتابة	
					السؤال الأول
					السؤال الثاني
					السؤال الثالث
					المجموع

موقع اجاباتكم

www.ajabatkum.com



موقع اجاباتكم
www.ajabatkum.com

يتبع ↓

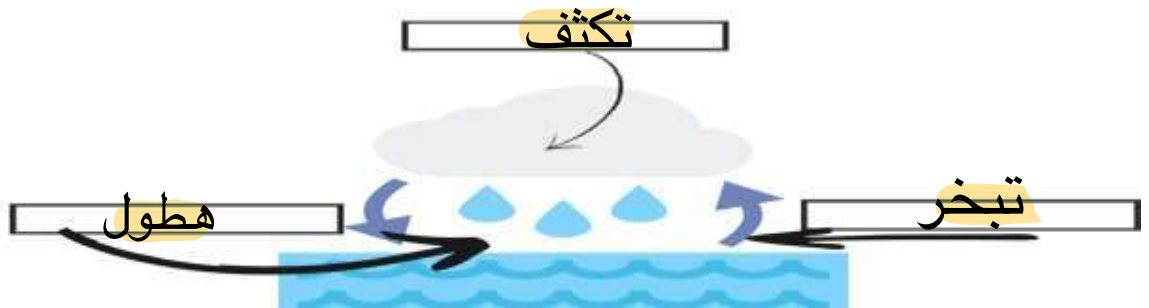
السؤال الأول :-

١٥

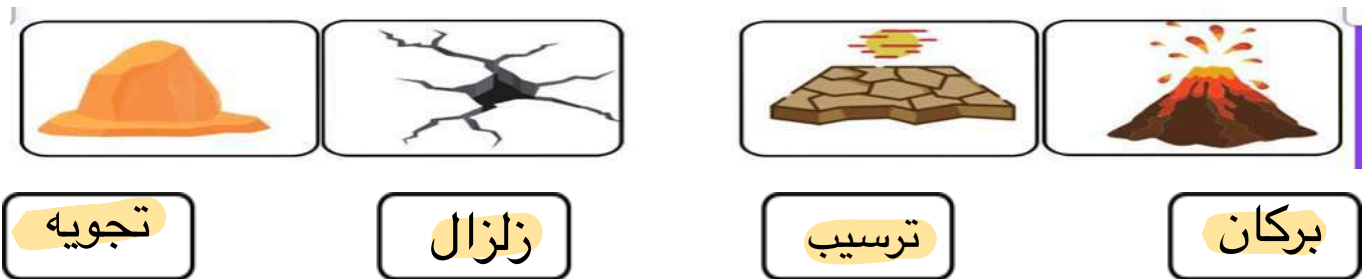
(أ) نضع أشاره (√) عند العبارات الصحيحة وعلامة (×) عند الخاطئة :-

(..... ×)	العاصفة الثلجية تحدث في فصل الصيف	١
(..... ×)	التربة مورد غير طبيعي	٢
(..... ✓)	الوقود مادة يتم حرقها للحصول على الطاقة	٣
(..... ✓)	الدبال بقايا نباتات وحيوانات متحللة	٤
(..... ✓)	التربة الطينية تحتفظ بالكثير من الماء	٥
(..... ✓)	تسمى عملية تحول الغاز إلى سائل بالتكثف	٦
(..... ✓)	تحتفظ بعض الأحافير بأجسام المخلوقات الحية	٧
(..... ✓)	درجات الحرارة تختلف في كل فصل من فصول السنة	٨

(ب) نكمل بيانات دورة الماء على الرسم التالي (التبخر ، التكثف ، الهطول) :-



(ج) من خلال الصور التالية ماالتغيرات التي تغير سطح الارض (تجوية ، بركان ، ترسيب ، زلزال) :



تجويه

زلزال

ترسيب

بركان

يتبع ↓

السؤال الثاني :-

١٥

(أ) نختار الاجابة الصحيحة فيما يلي :-

١	حركة فجائية لصخور القشرة الأرضية	(أ) زلزال	(ب) ترسيب	(ج) بركان	(د) عاصفة
٢	ترربة ذات لون داكن تحتوي على المعادن والديبال	(أ) ترربة سطحية	(ب) ترربة صخرية	(ج) تحت السطحية	(د) خارجية
٣	مورد طبيعي متجدد	(أ) الرياح	(ب) النفط	(ج) الغاز	(د) الفحم
٤	يسمى كل من الشتاء والصيف والربيع والخريف	(أ) دورة الماء	(ب) فصول السنة	(ج) أحافير	(د) ترربة
٥	حالة الجو في مكان معين خلال يوم	(أ) عواصف	(ب) الطقس	(ج) البخار	(د) الموارد
٦	من أسباب حدوث التعرية	(أ) التربة	(ب) الرياح	(ج) النبات	(د) الحيوان
٧	التجوية والتعرية من العمليات المؤثرة في سطح الأرض بـ	(أ) بسرعة	(ب) ببطء	(ج) مفاجئة	(د) بشدة
٨	من أنواع العواصف القاسية محمله بالثلج والرياح القوية	(أ) عاصفة رملية	(ب) ثلجية	(ج) رعدية	(د) إعصار
٩	تجويف فارغ في الصخر له شكل محدد	(أ) النمذج	(ب) القالب	(ج) التربة	(د) الماء
١٠	تتسبب البراكين في	(أ) الحياة	(ب) قتل المخلوقات	(ج) نمو النبات	(د) تغير المناخ

(ب) نصل حدود أدوات القياس بالعبرة المناسبة لها :-



(ج) نصنف الموارد التالية (الفحم , الرياح , الغاز , الشمس) حسب الجدول :-

موارد الطاقة غير المتجددة	موارد الطاقة المتجددة
..... الفحم، الغاز الرياح ، الشمس

زورونا على موقع اجاباتكم

يتبع ↓

السؤال الثالث :-

١٠

(أ) نصل كل مصطلح علمي في العمود (أ) بما يناسبه من عبارة في العمود (ب)

المصطلح العلمي	العبارات
١ الأحفورة	* فتحة في القشرة الأرضية تندفع منها الصهارة ٤
٢ المناخ	* مخلوط من المعادن وفتات الصخور ٢
٣ التربة	* حالة الطقس في مكان معين فترة زمنية طويلة ٣
٤ البركان	* بقايا مخلوقات حية عاشت في الماضي ١

(ب) ما حالة الطقس في الصور التالية (مشمس، غائم، ممطر)



مطر



مشمس



غائم

(ج) نكمل الفراغات التالية بالكلمات المناسبة (الترسيب , التجوية , التعرية) :-

١- التعرية هي عملية نقل الفتات الصخري من مكان لآخر .

٢- التجوية تفتت الصخور إلى أجزاء أصغر .

٣- الترسيب عملية تجميع الفتات الصخري في أماكن مختلفة .

انتهت الاسئلة ... بالتوفيق

سكره الشمري

الصف: ثالث ابتدائي
اليوم:
التاريخ: / / ١٤٤٦هـ
الزمن: ساعة ونصف فقط



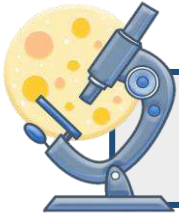
المملكة العربية السعودية
وزارة التعليم
إدارة تعليم منطقة
مدرسة

اختبار نهاية الفصل الدراسي الثاني

مادة العلوم للصف الثالث ابتدائي

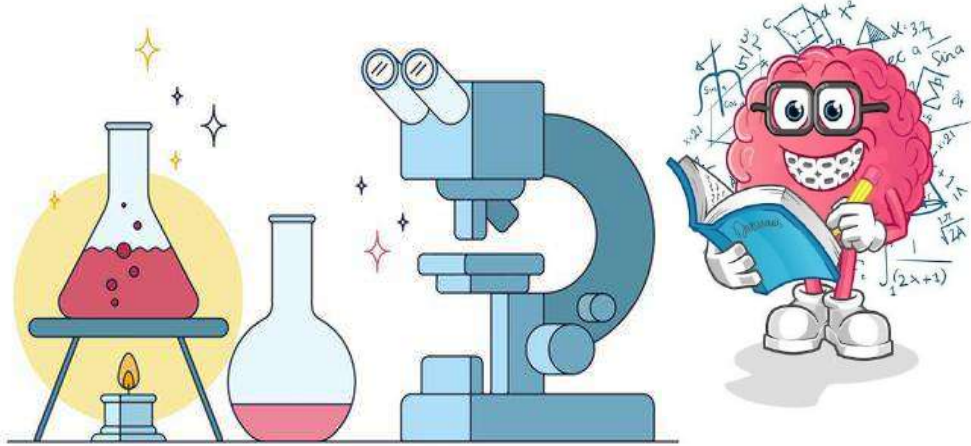
للعام الدراسي ١٤٤٦ هـ

٤٠



اسم الطالبة : رقم الجلوس:

رقم السؤال	الدرجة رقماً	الدرجة كتابةً	المصححة	المراجعة	المدققة
السؤال الأول (١٠)					
السؤال الثاني (٢٠)					
السؤال الثالث (١٠)					
مجموع الدرجات					



أعمل بصمت ودع النجاح يحدث الضجيج

work hard in silence, let success make the noise



١- بقايا أو اثار مخلوقات حية عاشت في الماضي البعيد.					
أ	اللابة	ب	المياه الجوفية	ج	الاحفورة
د	التجوية				
٢- يسمى كل من الشتاء والربيع والصيف والخريف ب.....					
أ	دورة الماء	ب	فصول السنة	ج	التكثف
د	الغيوم				
٣- حالة الطقس في مكان معين على فترة زمنية طويلة.					
أ	التربة	ب	المناخ	ج	الوقود الاحفوري
د	الطقس				
٤- حركة فجائية لصخور القشرة الأرضية.					
أ	البركان	ب	الزلازل	ج	التعرية
د	الترسيب				
٥- مورد طبيعي متجدد:					
أ	الفحم	ب	الرياح	ج	النفط
د	الغاز طبيعي				
٦- من أسباب حدوث التعرية:					
أ	الشمس	ب	الرياح	ج	درجة الحرارة
د	الصهارة				
٧- عاصفة قوية مصحوبة برياح وامطار وتتكون فوق المحيطات:					
أ	عاصفة رملية	ب	عاصفة ثلجية	ج	إعصار حلزوني
د	التجوية				
٨- من الموارد الغير متجددة:					
أ	الشمس	ب	الرياح	ج	الوقود الاحفوري
د	المياه				
٩- أحد أنماط الطقس القاسي وهي عاصفة مصحوبة بالثلج والرياح القوية:					
أ	عاصفة رملية	ب	عاصفة رعدية	ج	عاصفة ثلجية
د	إعصار حلزوني				
١٠- فتحة في القشرة الأرضية تندفع منها الصهارة.					
أ	البركان	ب	الزلازل	ج	التعرية
د	التعرية				

زورونا على موقع اجاباتكم



السؤال الثاني أ- (أضع المصطلحات التالية في مكانها المناسب):

الترسيب

الطقس

دورة الماء

التعرية

التجوية

التربة

طاقة الشمس

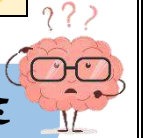
- ١- (.....) هي تفتت الصخور الى أجزاء صغيرة.
- ٢- (.....) مخلوط من المعادن وفتات الصخور وبقايا نباتات وحيوانات متحللة.
- ٣- (.....) هي نقل فتات الصخور الى أماكن أخرى.
- ٤- (.....) حركة الماء المستمرة بين سطح الأرض والغلاف الجوي.
- ٥- (.....) طاقة نحصل عليها من الشمس.
- ٦- (.....) حالة الجو في مكان معين خلال يوم او عدة أيام



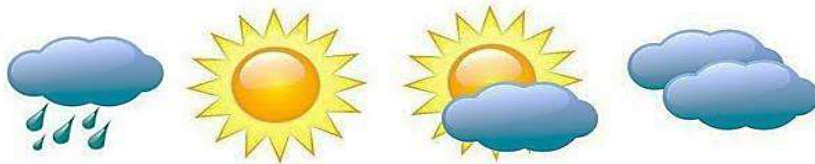
ب- (أضع علامة ✓ او ✗ امام العبارات التالية):

١- الوقود مادة يتم حرقها للحصول على طاقة.	<input type="radio"/>
٢- الطبقة الصخرية تحتوي على الكثير من الدبال.	<input type="radio"/>
٣- يستخدم الثرمومتر لقياس درجة الحرارة.	<input type="radio"/>
٤- الترسيب هو عملية تجمع فتات الصخور في أماكن مختلفة.	<input type="radio"/>
٥- من اشكال الهطول (مطر- ثلج - برد).	<input type="radio"/>
٦- الدبال هو بقايا نباتات وحيوانات متحللة.	<input type="radio"/>
٧- تسمى عملية تحول الغاز الى سائل بالتكثف.	<input type="radio"/>
٨- التربة الطينية لا تحتفظ بالماء.	<input type="radio"/>
٩- البراكين والزلازل من العمليات البطيئة.	<input type="radio"/>
١٠- العاصفة الثلجية تحدث في فصل الصيف.	<input type="radio"/>

ج- (أضع الكلمات التالية في مكانها المناسب):

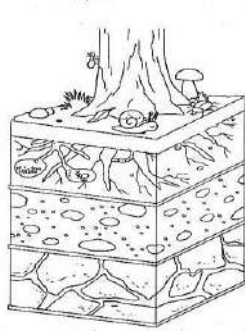


(مشمس - غائم جزئي - غائم - مطر)



.....

(الطبقة الصخرية - طبقة التربة السطحية - طبقة التربة تحت السطحية)



(.....)

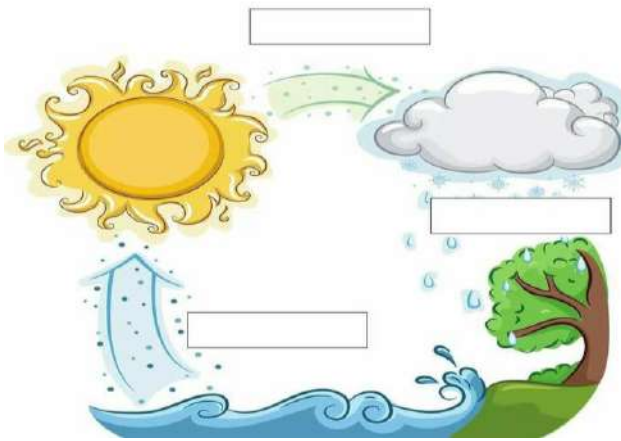
(.....)

(.....)

ب- (اكمل بيانات دورة الماء التالية بما يناسبها):



(التبخر - التكثف - الهطول)



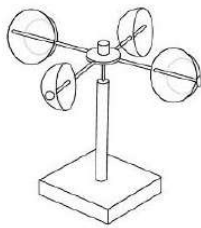
ج- (اصنف أدوات الطقس التالية):



(كمية المطر - سرعة الرياح - درجة الحرارة - الضغط الجوي - اتجاه الرياح)



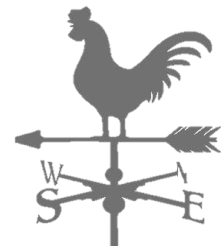
.....مقياس



.....مقياس



.....مقياس



.....مقياس

موقع اجاباتكم

www.ajabatkm.com



موقع اجاباتكم

www.ajabatkm.com

الصف: ثالث ابتدائي
اليوم:
التاريخ: / / ١٤٤٦هـ
الزمن: ساعة ونصف فقط



المملكة العربية السعودية
وزارة التعليم
إدارة تعليم منطقة
مدرسة

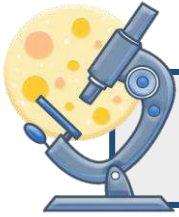
نموذج اجابة

اختبار نهاية الفصل الدراسي الثاني

مادة العلوم للصف الثالث ابتدائي

للعام الدراسي 1446 هـ

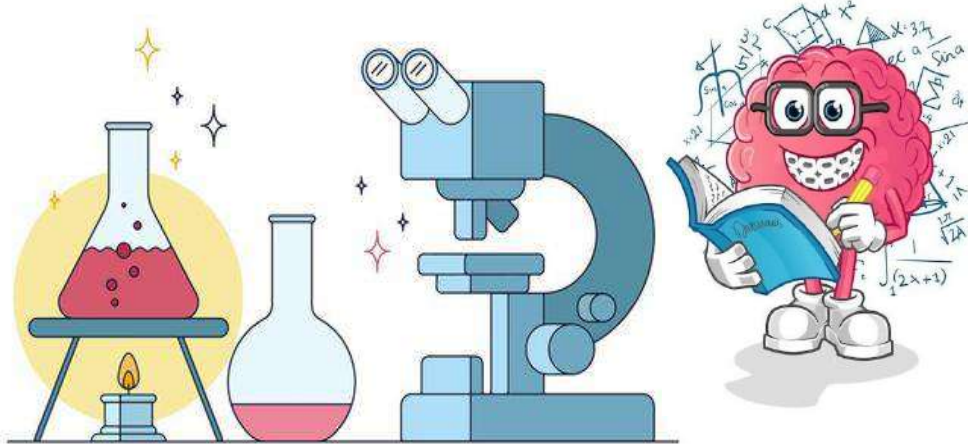
٤٠



اسم الطالبة: رقم الجلوس:

رقم السؤال	الدرجة رقماً	الدرجة كتابةً	المصححة	المراجعة	المدققة
السؤال الأول (١٠)					
السؤال الثاني (٢٠)					
السؤال الثالث (١٠)					
مجموع الدرجات					

نموذج الإجابة



أعمل بصمت ودع النجاح يحدث الضجيج

work hard in silence, let success make the noise



١- بقايا أو اثار مخلوقات حية عاشت في الماضي البعيد.					
أ	اللابة	ب	المياه الجوفية	ج	الاحفورة
د	التجوية	٢- يسمى كل من الشتاء والربيع والصيف والخريف ب.....			
أ	دورة الماء	ب	فصول السنة	ج	التكثف
د	الغيوم	٣- حالة الطقس في مكان معين على فترة زمنية طويلة.			
أ	التربة	ب	المناخ	ج	الوقود الاحفوري
د	الطقس	٤- حركة فجائية لصخور القشرة الأرضية.			
أ	البركان	ب	الزلازل	ج	التعرية
د	الترسيب	٥- مورد طبيعي متجدد:			
أ	الفحم	ب	الرياح	ج	النفط
د	الغاز طبيعي	٦- من أسباب حدوث التعرية:			
أ	الشمس	ب	الرياح	ج	درجة الحرارة
د	الصهارة	٧- عاصفة قوية مصحوبة برياح وامطار وتتكون فوق المحيطات:			
أ	عاصفة رملية	ب	عاصفة ثلجية	ج	إعصار حلزوني
د	التجوية	٨- من الموارد الغير متجددة:			
أ	الشمس	ب	الرياح	ج	الوقود الاحفوري
د	المياه	٩- أحد أنماط الطقس القاسي وهي عاصفة مصحوبة بالثلج والرياح القوية:			
أ	عاصفة رملية	ب	عاصفة رعدية	ج	عاصفة ثلجية
د	إعصار حلزوني	١٠- فتحة في القشرة الأرضية تندفع منها الصهارة.			
أ	البركان	ب	الزلازل	ج	التعرية
د	التعرية				

زورونا على موقع اجاباتكم



السؤال الثاني أ- (أضع المصطلحات التالية في مكانها المناسب):

الترسيب

الطقس

دورة الماء

التعرية

التجوية

التربة

الطاقة الشمسية

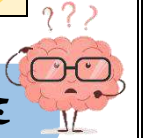
- ١- (.....التجوية.....) هي تفتت الصخور الى أجزاء صغيرة.
- ٢- (.....التربة.....) مخلوط من المعادن وفتات الصخور وبقايا نباتات وحيوانات متحللة.
- ٣- (.....التعرية.....) هي نقل فتات الصخور الى أماكن أخرى.
- ٤- (.....دورة الماء.....) حركة الماء المستمرة بين سطح الأرض والغلاف الجوي.
- ٥- (.....الطاقة الشمسية.....) طاقة نحصل عليها من الشمس.
- ٦- (.....الطقس.....) حالة الجو في مكان معين خلال يوم او عدة أيام



ب- (أضع علامة X او ✓ امام العبارات التالية):

١- الوقود مادة يتم حرقها للحصول على طاقة.	✓
٢- الطبقة الصخرية تحتوي على الكثير من الدبال.	✗
٣- يستخدم الترمومتر لقياس درجة الحرارة.	✓
٤- الترسيب هو عملية تجمع فتات الصخور في أماكن مختلفة.	✓
٥- من اشكال الهطول (مطر- ثلج - برد).	✓
٦- الدبال هو بقايا نباتات وحيوانات متحللة.	✓
٧- تسمى عملية تحول الغاز الى سائل بالتكثف.	✓
٨- التربة الطينية لا تحتفظ بالماء.	✗
٩- البراكين والزلازل من العمليات البطيئة.	✗
١٠- العاصفة الثلجية تحدث في فصل الصيف.	✗

ج- (أضع الكلمات التالية في مكانها المناسب):



(مشمس - غائم جزئي - غائم - مطر)



.....ماطر.....



.....شمس.....



.....غائم جزئي.....



.....غائم.....