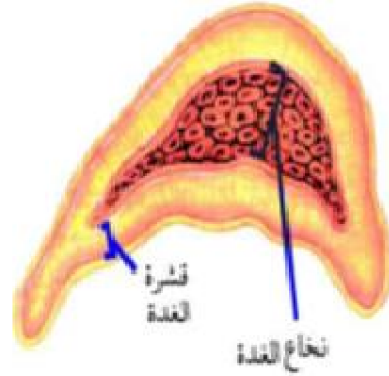


أسئلة الوحدة الثانية التنظيم الهرموني

أسئلة الوحدة الثانية (التنظيم الهرموني)

س : اختر الإجابة الصحيحة من بين الأقواس و ضع تحتها خط :

- ١- يستخدم لتشجيع نمو البزاعم و الأوراق (السيتوكينين - الجبريلين - الأبسيسك - الإيثيلين)
- ٢- أحد الهرمونات التالية مستقبلاته داخل سيتوبلازم الخلية الهدف (التستوستيرون - الأدرينالين - الميلانين - الأنسولين)
- ٣- يرمز لهرمون المنشط لحويصلات المناسل بالرمز (FSH - TSH - STH - MSH)
- ٤- الغدة التي تقع على السطح الأمامي للقنطرة الهوائية (النخامية - الكظرية - الدرقية - الجاردرقية)
- ٥- عندما يتحرك عضو النبات عكس اتجاه المثبر يسمى إنتحاء (متعادل - حر - سالب - موجب)
- ٦- توجد الخلايا العصبية الفارزة في (النخامية - الهيپوثلامس - المشيمة - الدرقية)
- ٧- الهرمون الذي يعمل على اطلاق الحليب من الثدي عند الرضاعة هو (البرولاكتين - الأدرينالين - الأنسولين - الأوكسيتوسين)
- ٨- يدخل اليود في تركيب الثيروكسين بنسبة (٦٠% - ٥٥% - ٦٥% - ٧٠%)
- ٩- هرمون الجاسترين يفرز من بعض خلايا (اللفانفي - المعدة - الإثني عشر - البنكرياس)
- ١٠- ينتمي هرمون الاندروجين إلى الهرمونات (الببتيدية - المعدنية - الجنسية - السكرية)
- ١١- يصاب الانسان بمرض كزاز الجاردرقية اذا نقص املاح (بوتاسيوم - صوديوم - كاليوم - كلور) في الدم
- ١٢- يسمى الشكل التالي بالغدة (النخامية - الدرقية - الكظرية - المناسل)



- [T.me/Doctor_future1](https://t.me/Doctor_future1)
- [T.me/kabooltep](https://t.me/kabooltep)
- [T.me/smartpeople11](https://t.me/smartpeople11)
- [T.me/Third_secondary17](https://t.me/Third_secondary17)

اللهم تو فيفك