



مدونة المناهج السعودية

<https://eduschool40.blog>

الموقع التعليمي لجميع المراحل الدراسية

في المملكة العربية السعودية

مراجعة شاملة على منهج احصاء 111

اختاري الإجابة الصحيحة:

1. إذا أردنا تمثيل جنسيات الموظفين في أحد المصانع تمثيلاً بيانياً فإن الرسم البياني المناسب هو:
- A) المنحنى التكراري
B) السلاسل الزمنية
C) المضلع التكراري
D) القطاع الدائري
2. الخطأ الذي يحدث عند جمع البيانات ومصدره إما الباحث أو مفردات المجتمع محل الدراسة هو خطأ.....
- A) التحليل
B) التحيز
C) معياري
D) المعاينة العشوائية
3. إذا كانت قيمة معامل الاختلاف لأوزان طالبات المدارس الخاصة يساوي 20% وقيمة معامل الاختلاف لأوزان طالبات المدارس الحكومية يساوي 12% حددي أيهما أكثر تشتتاً:
- A) لا يوجد اختلاف
B) المدارس الخاصة أقل تشتتاً
C) المدارس الحكومية أكثر تشتتاً
D) المدارس الخاصة أكثر تشتتاً
4. احسبي الوسيط من البيانات التالية: 1 3 9 5 8
- 5 A)
6 B)
5.5 C)
9 D)
5. في اختبار متعدد الاختيارات إذا كان لكل سؤال خمس خيارات واحتمال أن يختار الطالب الإجابة الصحيحة بمجرد التخمين هو (0.2) إذا تم إعطاء الطالب 4 أسئلة فما احتمال أن تكون ثلاث إجابات للطالب صحيحة.
- 0.006 A)
0.008 B)
0.026 C)
0.410 D)
6. إذا كانت معادلة الاتجاه الخطي العام لكميات إنتاج النحاس بالمليون طن لأحد المصانع في الفترة من عام 2001 م إلى عام 2008 م معطاة كالتالي: $\hat{y} = 65.4 + 6.2x$ ، قدر كمية الإنتاج في عام 2011 م.
- 71.6 A)
716 B)
133.6 C)
127.4 D)

7. باقّة بها 3 وردات حمراء، 4 وردات صفراء، 6 وردات بيضاء. عند سحب واحدة عشوائياً ما احتمال أن تكون بيضاء؟
- 0.17 A)
0.54 B)
0.462 C)
0.86 D)

8. احسبي المتوسط من الجدول الاحتمالي المنفصل التالي:

X	1	2	3
P(x)	0.5	0.2	0.3

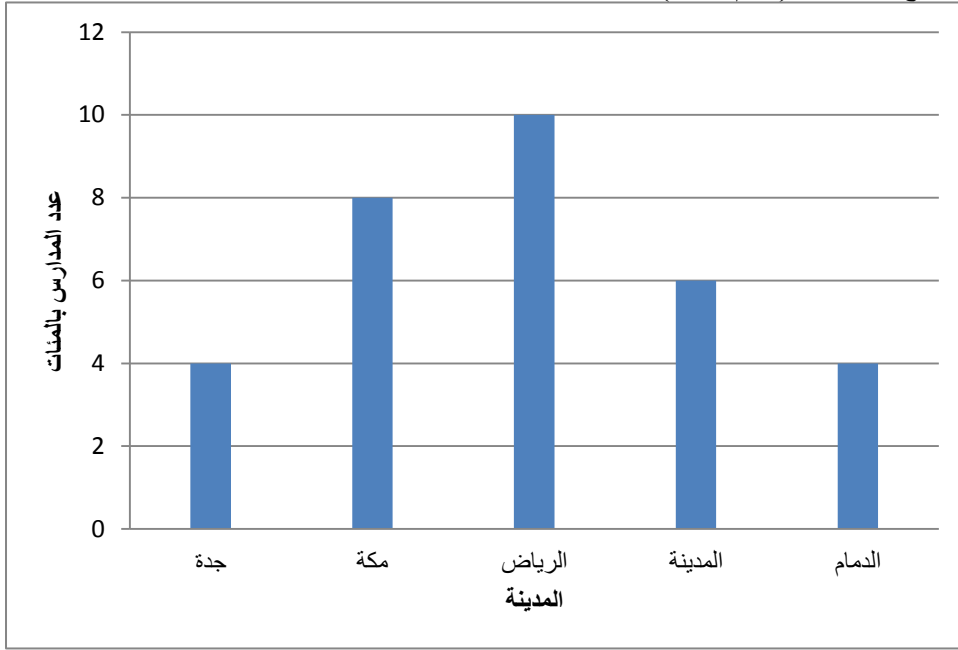
- 2 A)
0.5 B)
1 C)
1.8 D)
9. إذا كان الرقم القياسي الأمثل للأسعار فيشر يساوي %120 فهذا يعني أن الأسعار.....
- A) قلت بمقدار %20
B) زادت بمقدار %20
C) قلت بمقدار %80
D) زادت بمقدار %80

10. أوجدي المنوال من البيانات التالية:

ممتاز	جيد	جيد جداً	جيد	ممتاز	جيد
-------	-----	----------	-----	-------	-----

- 2 A)
B) ممتاز ، جيد
C) جيد
3 D)
11. عند إلقاء قطعتي نقود مرة واحدة فإن فراغ العينة هو:
- S={H,T} A)
2 B)
S={HH, TH, HT, TT} C)
4 D)

12. أوجد مجموع التكرارات (حجم العينة) من الأعمدة الرأسية التالية:



- 42 A)
32 B)
10 C)
30 D)

13. احسبي زاوية القطاع الثاني (بني) من الجدول التالي:

لون الشعر	عدد الطالبات
أسود	120
بني	40
أشقر	20
المجموع	180

- 144° A)
40° B)
22.2° C)
80° D)

14. لدراسة العلاقة بين الراتب الذي يتقاضاه الموظف وعدد ساعات عمله فإن معامل الارتباط المناسب هو:

- A) بيرسون
B) بوينت بايسيريال
C) معامل المشاركة
D) معامل الاقتران (فاي)

15. احسبي معامل الارتباط سبيرمان اذا علمت أن: $n = 6, \sum d^2 = 35$

- 1 A)
- 0 B)
- 1 C)
- 0.5 D)

16. إذا كان لديك البيانات التالية من أحد التوزيعات:

الوسط الحسابي (\bar{x})	الوسيط (m)	الانحراف المعياري (S)
70	75	2

فإن التوزيع يكون:

- A) ملتو لليمين
- B) منتظم
- C) ملتو لليساار
- D) متماثل

17.المجموعة الجزئية من المفردات محل الدراسة

- A) الحصر الشامل
- B) الإحصاء الوصفي
- C) العينة
- D) المجتمع

18. إذا كانت معادلة الانحدار الخطي معطاة على الصورة التالية: $\hat{y} = 12 + 3x$ ، أوجدي قيمة \hat{y} إذا علمت أن

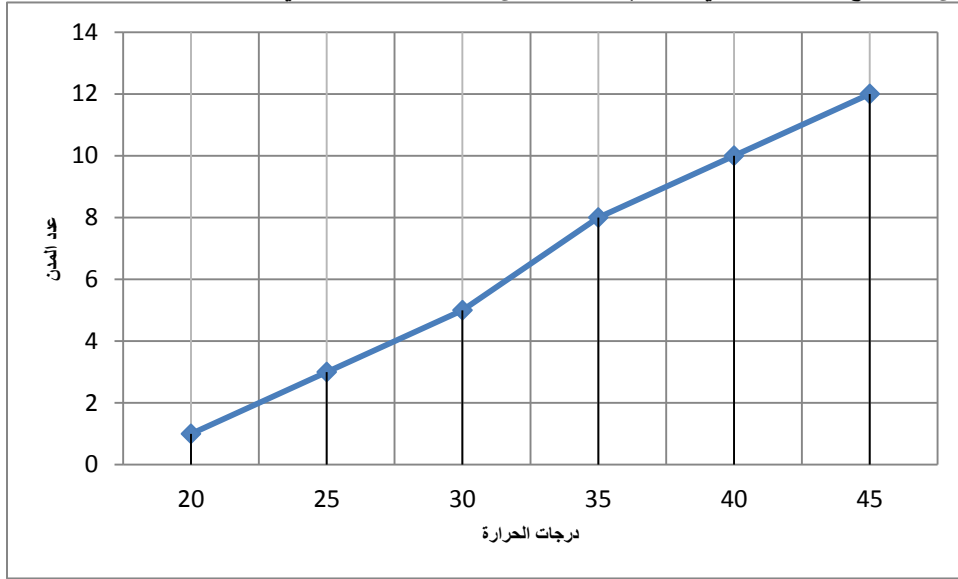
$$x = 5$$

- 75 A)
- 15 B)
- 27 C)
- 3 D)

19. درجة حرارة مدينة جدة متغير يقاس بمقياس.....

- A) نسبة
- B) اسمي
- C) ترتيبي
- D) فترة

20. من المنحنى المتجمع الصاعد التالي أوجد الحد الأعلى لدرجات الحرارة التي بلغت 10 مدن:



- A) 45 درجة مئوية
- B) 30 درجة مئوية
- C) 35 درجة مئوية
- D) 40 درجة مئوية

21. عند اختيار 20 طالب من الصف باستخدام الأرقام العشوائية فإن نوع العينة العشوائية المستخدمة هي.....

- A) المنتظمة
- B) العنقودية
- C) البسيطة
- D) الطبقية

22. أعمار الموظفين في إحدى الشركات مثال على البيانات:

- A) الترتيبية
- B) الكمية المنفصلة
- C) الكمية المتصلة
- D) النوعية

23. عند رمي زهرة النرد مرة واحدة فإن حادثة ظهور عدد أقل من 2 تعتبر حادثة.....

- A) مركبة
- B) مؤكدة
- C) بسيطة
- D) مستحيلة

فيما يلي بعض البيانات الحيوية لمدينة ما:

عدد السكان في منتصف العام	عدد الوفيات	عدد وفيات الأطفال الرضع أقل من سنة	عدد المواليد الأحياء خلال العام
400000	3500	2000	25000

أجيب على الأسئلة (24 – 25):

24. معدل الوفاة الخام.....حالة وفاة لكل ألف نسمة.

8.75 A)

0.009 B)

5 C)

140 D)

25. معدل المواليد الخام.....طفل في الألف

5 A)

62.5 B)

0.063 C)

80 D)

26. إذا كان لديك البيانات التالية:

$$\sum P_0 = 3 \quad \sum P_0 Q_1 = 13 \quad \sum P_1 Q_1 = 10 \quad \sum P_0 Q_0 = 12 \quad \sum P_1 Q_0 = 9 \quad \sum P_1 = 2$$

احسبي الرقم البسيط للأسعار

150% A)

76.9 % B)

66.67 % C)

75 % D)

27. احسبي الوسط الحسابي للبيانات التالية:

6	4	3	2	5
---	---	---	---	---

10 A)

4 B)

3 C)

20 D)

28. إذا كانت قيمة معامل الارتباط بين متغيرين هي (0.9) فإن العلاقة بين المتغيرين تكون:

A) طردية ضعيفة

B) عكسية ضعيفة

C) طردية قوية

D) عكسية قوية

إذا كان لديك الجدول التالي أجبني على الأسئلة (29- 30):

فئات الأوزان	عدد الطلاب
50-	6
53-	10
56-	3
59-	4
62-65	7
المجموع	30

29. احسبي مركز الفئة الثانية:

- A) 3
- B) 51.5
- C) 54.5
- D) 1.5

30. احسبي التكرار النسبي للفئة الثالثة:

- A) 0.03
- B) 0.1
- C) 1 %
- D) 3 %

31. تعرف الإحصاءات بأنها تلك الإحصاءات المتعلقة بحياة الفرد منذ ولادته وحتى وفاته.

- A) الوصفية
- B) السكانية
- C) الاستدلالية
- D) الحيوية

32. احسبي الانحراف المعياري من المعطيات التالية:

$$\sum fx^2 = 1500 \quad \sum fx = 60 \quad \sum f = 36$$

- A) 6.3
- B) 42.78
- C) 40
- D) 6.5

33. احسبي المتوسط المرجح لتقدير الطالب من الجدول التالي:

عدد الساعات (w)	التقدير (x)
$w_1 = 3$	$x_1 = 4$
$w_2 = 4$	$x_2 = 3.5$
$w_3 = 2$	$x_3 = 5$

- 4.17 A)
3 B)
4 C)
2.88 D)

إذا كان لديك البيانات التالية أجبى على الأسئلة (34 – 35):

$$n=5 \quad \sum y = 12 \quad \sum x = 10 \quad \sum y^2 = 30 \quad \sum x^2 = 47 \quad \sum xy = 25$$

34. ميل الخط المستقيم (معامل انحدار y على x) يساوي.....

- 0.037 A)
2.33 B)
-0.037 C)
0.430 D)

35. احسبي معامل ارتباط بيرسون:

- 0.002 A)
0.176 B)
-0.176 C)
0.002 D)

1. D
2. B
3. D
4. A
5. C
6. D
7. C
8. D
9. B
10. C
11. C
12. B
13. D
14. A
15. B
16. C
17. C
18. C
19. D
20. D
21. C
22. C
23. C
24. A
25. B
26. C
27. B
28. C
29. C
30. B
31. D
32. A
33. C
34. A
35. B