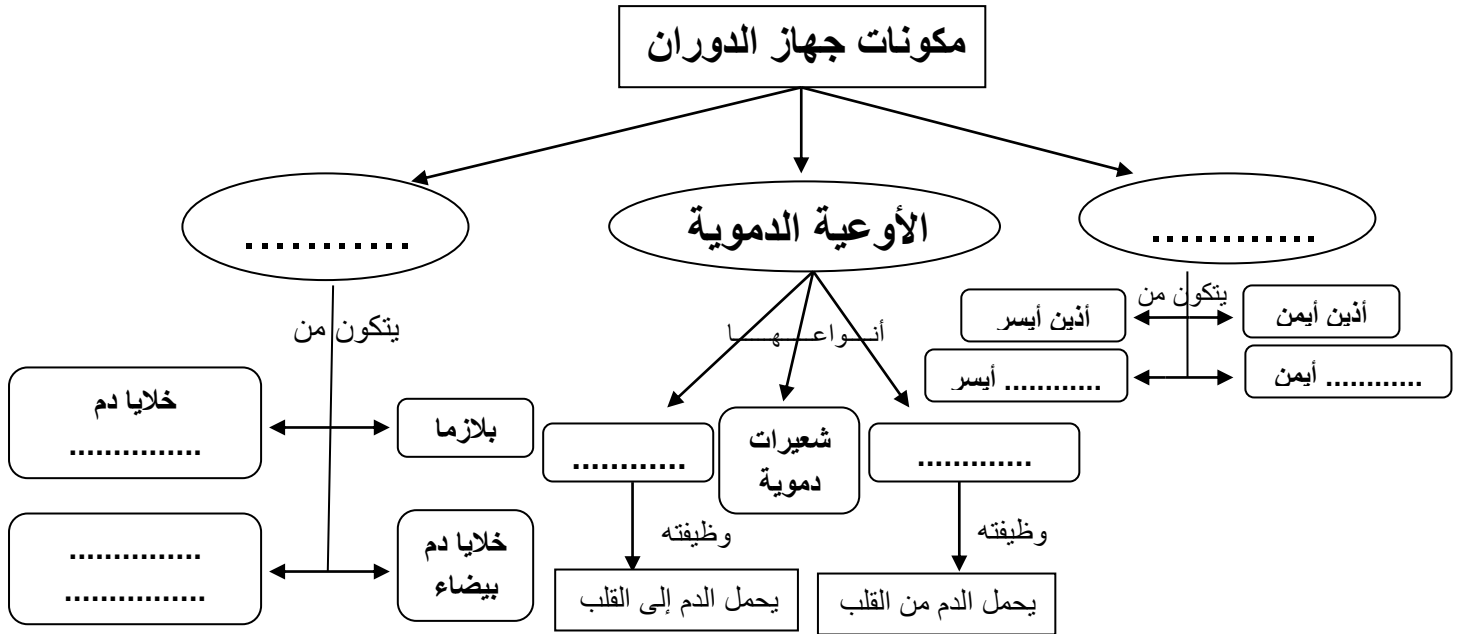




- أكمل الفراغات التي تجدها أدناه مستعيناً بالكتاب المدرسي وفيديو شرح الدرس بقناة اليوتيوب
- يمكنك الدخول للفيديو مباشرة عبر هذا الكود أو الدخول للمدونة التعليمية واختيار الدرس

• أكمل الفراغات التي تجدها أدناه :



س ١- أذكر وظائف الدم ؟

- ج- ١- .....
- ج- ٢- .....
- ج- ٣- .....
- ج- ٤- .....

س ٢- ما هو البلازما ؟

- ج- هو سائل يشكل أكثر من نصف حجم الدم ويتكون معظمه من ..... ، ويذوب فيه .....
- والمواد الغذائية و ..... والفضلات .

س ٣- ما وظيفة البلازما ؟

- ج- نقل المواد الغذائية ومواد أخرى إلى ..... وتخليصها من .....

س ٤- ما هي صفات خلايا الدم الحمراء ؟

- ج- قرصية الشكل ، لا تحتوي على ..... وتحتوي على الهيموغلوبين . وتنتج في مركز العظم الطويل ( كالفخذ ) بمعدل ..... خلية في الثانية الواحدة ، وتعيش مدة ..... يوماً تقريباً .

س ٥- ما هو الهيموجلوبين ؟

- ج- هو جزيء يحمل ..... لينقله من الرئتين لخلايا الجسم ويحمل ..... لينقله من خلايا الجسم إلى الرئتين .

س ٦- ما هي الصفائح الدموية ؟

- ج- أجزاء ..... غير منتظمة الشكل ، تساعد على .....



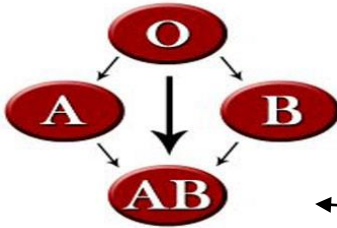
- أكمل الفراغات التي تجدها أدناه مستعيناً بالكتاب المدرسي وفيديو شرح الدرس بقناة اليوتيوب
- يمكنك الدخول للفيديو مباشرة عبر هذا الكود أو الدخول للمدونة التعليمية واختيار الدرس
- أكمل الفراغات التي تجدها أدناه :
- مقارنة بين خلايا الدم :

وجه المقارنة	خلايا الدم الحمراء	خلايا الدم البيضاء	الصفات الدموية
عددها	..... خلية في الملمتر المكعب	..... خلية في الملمتر المكعب	..... صفحية في الملمتر المكعب
الوظيفة	.....	.....	.....
عمرها	..... يوم تقريبا	عدة أيام إلى عدة أشهر	من ... إلى ... أيام تقريبا

س ١- كيف تحدث عملية تجلط الدم لوقف نزيف الجرح ؟

ج- تلتصق الصفائح الدموية بالجرح، وتفرز مواد كيميائية تحفز مواد تسمى ..... ، فتقوم بسلسلة من التفاعلات الحيوية مكونة شبكة لزجة خيطية تسمى .....

### • فصائل الدم : فصائل الدم الأربع هي : A ، B ، O ، AB.



الفصائل	A	B	O	AB
مولدت الضد	موجودة	.....	.....	.....
أجسام مضادة	موجودة	.....	.....	غير موجودة

لمعرفة أي الفصائل التي تمنح لغيرها أو تستقبل منها أنظر الجدول في الكتاب صفحة ..... أو استنتج ذلك من خلال الشكل المجاور :

س ٢- ما هو العامل الريزي ؟

ج- هي علامة كيميائية وراثية أخرى في الدم توجد على كريات الدم .....

س ٣- متى تسمى الفصيلة موجبة العامل الريزي ؟

ج- إن وجد العامل على كريات الدم الحمراء .

س ٤- متى تسمى الفصيلة سالبة العامل الريزي ؟

ج- إن ..... العامل على كريات الدم الحمراء .

س ٥- أذكر بعض الأمثلة على الأمراض التي تصيب الدم ؟

ج- ١- ..... ٢- .....

س ٦- ماذا تعرف عن مرض اللوكيميا ؟

ج- مرض يصيب خلايا الدم ..... يؤدي لإنتاج خلايا غير مكتملة ، لا تستطيع مهاجمة الأجسام الغريبة بفاعلية .

س ٧- ماذا تعرف عن مرض الأنيميا ؟

ج- تصيب خلايا الدم ..... فتصبح غير قادرة على القيام بوظائفها الاعتيادية .

س ٨- ماذا يحدث لخلايا الدم الحمراء للشخص المصاب بالأنيميا المنجلية ؟

ج- يكون شكل خلايا الدم ..... وتركيبها غير طبيعيين .

اسم الطالب : \_\_\_\_\_ الصف : \_\_\_\_\_



- أكمل الفراغات التي تجدها أدناه مستعيناً بالكتاب المدرسي وفيديو شرح الدرس بقناة اليوتيوب
- يمكنك الدخول للفيديو مباشرة عبر هذا الكود أو الدخول للمدونة التعليمية واختيار الدرس

• أكمل الفراغات التي تجدها أدناه :

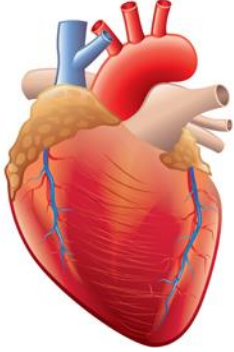
س١- ما هو القلب ومم يتكون ؟

ج- هو عضو يتكون من نسيج ..... يقع خلف عظمة القص وبين الرئتين.

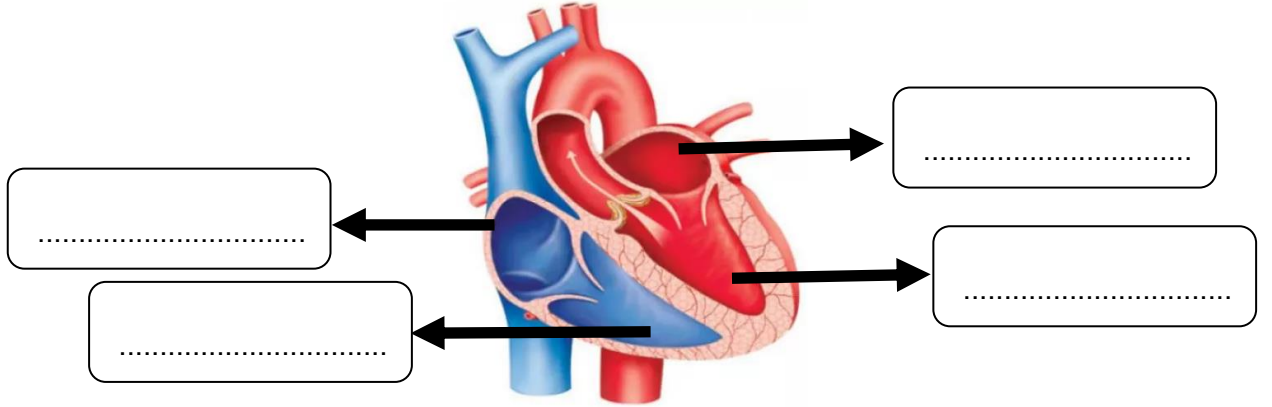
ويتكون من أربع حجرات ،

تسمى الحجرتان العلويتان : .....

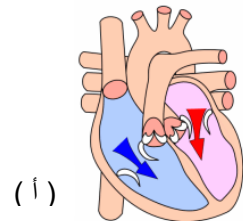
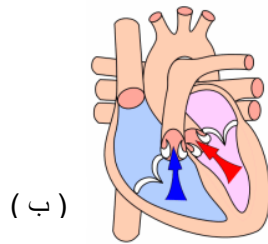
وتسمى الحجرتان السفليتان : .....



س٢- حدد على الشكل التالي بكتابة أسماء حجرات القلب في المكان الصحيح :



س٣- ماذا تمثل الصورتين التاليتين ؟

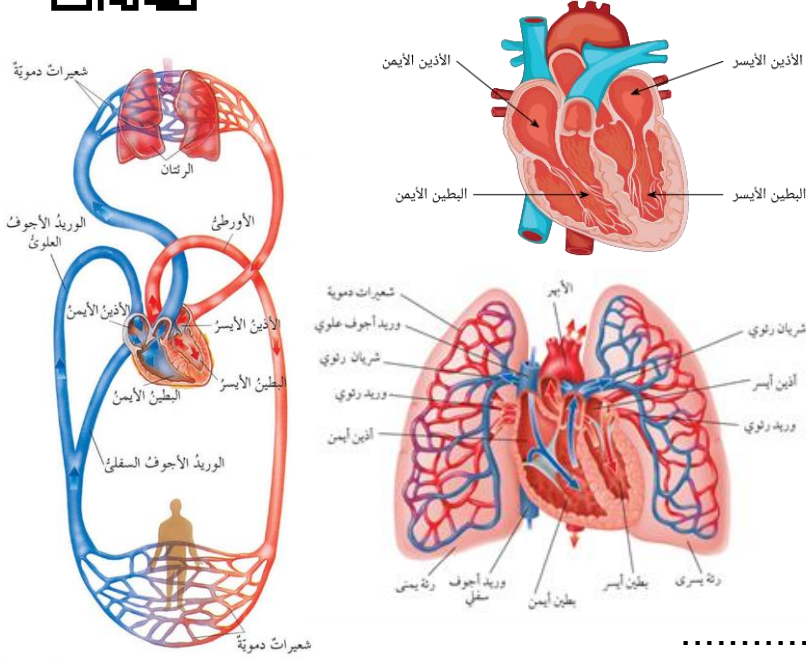


الصورة (أ) تمثل ضخ الدم من ..... إلى .....

الصورة (ب) تمثل ضخ الدم من ..... إلى .....



- أكمل الفراغات التي تجدها أدناه مستعيناً بالكتاب المدرسي وفيديو شرح درس بقناة اليوتيوب
- يمكنك الدخول للفيديو مباشرة عبر هذا الكود أو الدخول للمدونة التعليمية واختيار الدرس



• أكمل الفراغات التي تجدها أدناه :

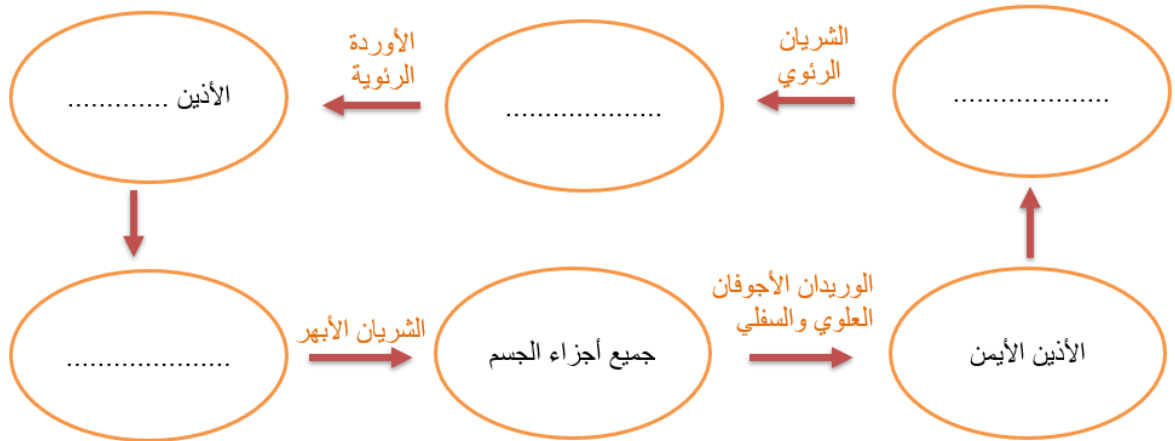
### • دورات الدم :

1- الدورة القلبية : وهي تدفق الدم من .....

2- الدورة الرئوية ( الدموية الصغرى ) : وهي تدفق الدم من ..... إلى ..... وعودته إلى القلب مرة أخرى .

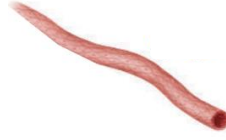
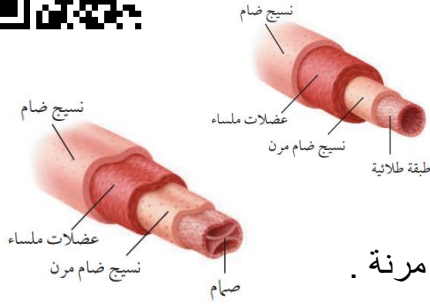
3 الدورة الجسمية ( الدموية الكبرى ) : يندفع الدم الغني بالأكسجين إلى ..... وأنسجته ما عدا القلب و ..... ثم يعود إلى القلب .

1- تتبع مسار الدم في الدورة الدموية حسب المخطط التالي :





- أكمل الفراغات التي تجدها أدناه مستعيناً بالكتاب المدرسي وفيديو شرح درس بقناة اليوتيوب
- يمكنك الدخول للفيديو مباشرة عبر هذا الكود أو الدخول للمدونة التعليمية واختيار الدرس



• أكمل الفراغات التي تجدها أدناه :

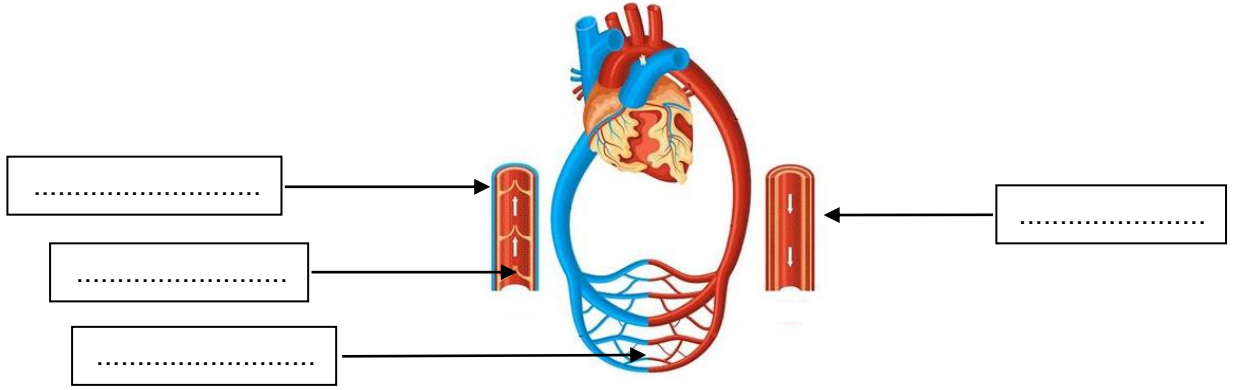
• أنواع الأوعية الدموية :

١- الشعيرات الدموية : أوعية تربط بين الشرايين والأوردة .

٢- ..... : هي الأوعية التي تحمل الدم من القلب . وجدرانها سميكة مرنة .

٣- ..... : هي الأوعية التي تحمل الدم إلى القلب . وتحتوي على ..... تمنع عودة الدم إلى الخلف .

س ١- أكتب في المكان المناسب ما تشير إليه الأسهم على الصورة التالية :



س ٢- أذكر أمثلة للأمراض التي تصيب القلب والأوعية الدموية ؟

ج- ١- ..... ٢- .....

س ٣- ما هو سبب تصلب الشرايين ؟

ج- ترسب ..... على جدران الشرايين .

• من الأسباب التي تؤدي إلى ارتفاع ضغط الدم هو .....

س ٤- ما هو اللمف ؟ وما وظيفة الجهاز اللمفي ؟

ج- اللمف : هو السائل النسيجي الذي يعبر جدران الشعيرات الدموية إلى الأوعية اللمفية لإيصال الماء والمواد الغذائية والأكسجين إلى ..... ويحتوي على خلايا ..... ووظيفة الجهاز اللمفي إعادة السائل النسيجي والمواد المذابة إلى .....

س ٥- ما هي الخلايا اللمفية وما وظيفتها ؟

ج- هي نوع من خلايا الدم البيضاء تساعد الجسم على .....

س ٦- ما وظيفة العقد اللمفية ؟

ج- ترشح اللمف من المخلوقات الدقيقة والمواد الغريبة التي تم القضاء عليها بواسطة .....

س ٧- علل : تحتوي الأوعية اللمفية على صمامات كالأوردة ؟

ج- .....



- أكمل الفراغات التي تجدها أدناه مستعيناً بالكتاب المدرسي وفيديو شرح الدرس بقناة اليوتيوب
- يمكنك الدخول للفيديو مباشرة عبر هذا الكود أو الدخول للمدونة التعليمية واختيار الدرس

• أكمل الفراغات التي تجدها أدناه :

س١- أذكر أنواع الدفاعات في الجسم؟

- ١- خط الدفاع الأول : ويتمثل في : ..... - الجهاز الهضمي - الجهاز التنفسي - .....
- ٢- خط الدفاع الثاني : .....

س٢- ماذا يحدث عندما يتعرض النسيج الخلوي لمهاجمة مسببات المرض؟

- ج- ١- يلتهب حيث تنطلق مواد كيميائية من الخلايا المتضررة تنتشر عبر جدران الشعيرات الدموية، تسمح بتدفق كميات أكبر من الدم لمنطقة الإصابة ليتحول إلى اللون ..... وترتفع درجة ..... و..... ويصبح مؤلماً .
- ٢- تفرز مواد ..... أخرى تجذب أنواعاً محددة من كريات الدم ..... تهاجم البكتيريا وتبتلعها .

س٣- ما دور خلايا الدم البيضاء عند مهاجمة مسببات الأمراض للجسم؟ (للإجابة انظر الكتاب صفحة ٢٤ )

س٤- ما دور الجهاز المناعي للتصدي لهجمات مسببات الأمراض ؟ (للإجابة انظر الكتاب صفحة ٢٤ )

س٥- ما هو الجسم المضاد؟

- ج- هو ..... يتشكل استجابة ل..... ويرتبط به ليحمله غير فعال .

س٦- ما هي الخلايا التائية وما دورها المناعي؟

- ج- هي خلايا ..... محددة تفرز ..... تساعد على تحطيم المواد الغريبة الدخيلة .

س٧- ما دور الخلايا التائية المساعدة؟

- ج- تحفز الخلايا ..... لإنتاج .....

س٨- ما وظيفة الخلايا البائية؟ ج- إنتاج .....

- خلايا الذاكرة : وهي خلايا ..... تحتوي على ..... لمولدات ضد معينة تكون جاهزة لمواجهة أي هجوم جديد من مسبب المرض نفسه .



- أكمل الفراغات التي تجدها أدناه مستعيناً بالكتاب المدرسي وفيديو شرح الدرس بقناة اليوتيوب
- يمكنك الدخول للفيديو مباشرة عبر هذا الكود أو الدخول للمدونة التعليمية واختيار الدرس

### • أكمل الفراغات التي تجدها أدناه :

- س١- ما هي أنواع المناعة التي يكتسبها الجسم ؟
- ١- المناعة الطبيعية : ينتج الجسم ..... استجابة ل..... وتقوم هذه المناعة فترة ..... .
- ٢- المناعة الاصطناعية : يكتسبها الجسم عندما يحقن ب..... نتجت في أجسام الحيوانات . ولا تدوم هذه المناعة فترة طويلة .
- س٢- مم يتكون الطعم المستخدم في التطعيم للحصول على مناعة طبيعية ؟
- ج- يتكون من .....
- س٣- من الذي اكتشف أن مسببات الأمراض هي الكائنات الحية الدقيقة ؟
- ج- ..... وهو مبتكر عملية .....
- س٤- ما أنواع الكائنات الحية الدقيقة التي تسبب الأمراض ؟
- ج- الأوليات - الفطريات - ..... - .....
- س٥- ما المقصود بالبسترة ؟
- ج- هي عملية ..... السائل إلى درجة حرارة معينة تقتل معظم البكتيريا عندها .

أنواع الأمراض : أمراض ..... - أمراض غير .....

أولاً : الأمراض ..... : هي الأمراض التي تنتقل من المخلوق المصاب أو من البيئة إلى مخلوق حي آخر .

### • أمثلة على الأمراض المعدية :

الزكام والأنفلونزا - الجدري (العنقز) - الأمراض الجنسية (STDs) .

س٦- أذكر أمثلة على الأمراض الجنسية التي تسببها البكتيريا ؟

ج- ..... - .....

س٧- أذكر أمثلة على الأمراض الجنسية التي تسببها الفيروسات ؟

ج- ..... - .....

### • فيروس نقص المناعة المكتسبة ( HIV ) ( الإيدز ) :

- يسبب فيروس (HIV) مرض نقص المناعة المكتسبة لأنه يهاجم جهاز ..... فهو يهاجم الخلايا ..... في جهاز المناعة، مما يؤدي لعدم استئثار أعداد كافية من الخلايا ..... لإنتاج الأجسام ..... ومحاربة الفيروسات .

### - طرق انتقال فيروس HIV :

- ١- نقل دم شخص .....  
 ٢- الاتصال .....  
 ٣- من الأم المصابة إلى الجنين .  
 ٤- الحقن .....  
 ٥- اختلاط الدم أثناء عملية الولادة .  
 ٦- الأدوات ..... للشخص المريض .

• مكافحة الأمراض : ( انظر الكتاب صفحة ٣٠ )

اسم الطالب : \_\_\_\_\_ الصف : \_\_\_\_\_



- أكمل الفراغات التي تجدها أدناه مستعيناً بالكتاب المدرسي وفيديو شرح الدرس بقناة اليوتيوب
- يمكنك الدخول للفيديو مباشرة عبر هذا الكود أو الدخول للمدونة التعليمية واختيار الدرس

• أكمل الفراغات التي تجدها أدناه :

ثانياً : الأمراض ..... : لا تنتقل من شخص لآخر .

مثل : الصداع - السرطان - أمراض القلب - الحساسية - السكري .

- تعريف الحساسية : تفاعل جهاز المناعة بشدة ضد .....
- أنواع الحساسية : ..... - .....

س ١- أذكر أمثلة للمواد المثيرة للتحسس ؟

ج- الغبار - ..... - ..... - بعض المواد الكيميائية - ..... -  
بعض الأطعمة - بعض المضادات الحيوية .

- مرض السكري : مرض مزمن ينتج عن حدوث خلل في مستويات ..... الذي ينتجه .....
- الأنسولين : هرمون يفرزه ..... يساعد على انتقال ..... من مجرى الدم إلى خلايا الجسم .

السرطان : يحدث لوجود خلل في الجينات يؤدي إلى نمو الخلايا بشكل مفاجئ وسريع .

- أسبابه : ..... - ..... - بعض المواد الكيميائية - ..... - العادات الغذائية الخاطئة .
- علاجه : عملية جراحية أو .....
- طرق الوقاية : ( انظر الكتاب صفحة ٣٢ ) .