

مسودة مراجعة مادة العلوم للصف السادس الابتدائي للفصل الدراسي الأول ١٤٤٧هـ

الدروس	الفصل الأول
١/ نظرية الخلية. ٢/ الخلية النباتية والخلية الحيوانية	ممالك المخلوقات الحية
الصف	اسم الطالب

السؤال الأول: أكمل كلا من الجمل التالية بالعبارة المناسبة:

التنفس الخلوي	العضو	الانتشار	النقل السلي	العنصر	النسيج
---------------	-------	----------	-------------	--------	--------

١ هو نسيجان مختلفان أو أكثر يعملان معا للقيام بوظيفة محددة.
٢	الخاصية الأسموزية والانتشار نوعان من
٣	العملية التي تقوم بها الخلية وتحول فيها الجلوكوز الى طاقة تستعملها في الأنشطة الحيوية تسمى
٤	المادة النقية التي لا يمكن تجزئتها الى مواد ابسط منها تسمى
٥	الخلايا المتشابهة التي تقوم بالوظيفة نفسها تشكل
٦	عملية انتقال المواد من منطقة التركيز المرتفع الى منطقة التركيز المنخفض من دون الحاجة الى طاقة هي

السؤال الثاني: أكمل الفراغات التالية:

١	مجموعة الخلايا المتشابهة التي تؤدي الوظيفة نفسها تسمى
٢	العملية التي تسبب انتقال المواد من منطقة التركيز المنخفض الى منطقة التركيز العالي ولكي تحدث تحتاج الى طاقة تسمى

السؤال الثالث: ضع دائرة حول الإجابة الصحيحة في كلا مما يأتي:

١	يتكون الماء من الهيدروجين والأكسجين. كيف أصنف الماء؟						
أ	مركب	ب	ذرة	ج	عنصر	د	خلية
٢	ما القلب؟						
أ	نسيج	ب	جهاز	ج	عضو	د	مخلوق حي
٣	عندما يكون تركيز المادة متساويا على جانبي الغشاء البلازمي فإن المادة تكون في حالة:						
أ	تخمير	ب	اسموزية	ج	انتشار	د	اتزان
٤	أي مما يلي يعد مركز الطاقة في الخلية؟						
أ	الميتوكوندريا	ب	نظام النقل	ج	جدار الخلية	د	الفجوات
٥	اول ما شاهده ليفتهوك تحت المجهر؟						
أ	الخلية	ب	المخلوقات الوحيدة الخلية	ج	نواة الخلية	د	مخلوقات عديدة الخلايا
٦	النسيج الذي ينقل رسائل الجسم هو النسيج؟						
أ	الطلائي	ب	العصبي	ج	العضلي	د	الضام
٧	أي العبارات التالية تصف التنظيم الصحيح للمادة؟						
أ	المركب < الذرة < العنصر	ب	الذرة < العنصر < المركب	ج	العنصر < الذرة < المركب	د	المركب < العنصر < الذرة
٨	ما المادتان الناتجتان عن عملية البناء الضوئي؟						
أ	ثاني أكسيد الكربون وسكر الجلوكوز	ب	الاكسجين والماء	ج	الماء وثنائي أكسيد الكربون	د	سكر الجلوكوز والاكسجين

السؤال الرابع: اكتب علامة (✓) امام العبارة الصحيحة وعلامة (x) امام العبارة الخاطئة التالية:

١	الخلية أصغر جزء في المخلوق الحي يمكنه القيام بالعمليات الحيوية.
---	---

السؤال الخامس: تعرف على الصور التالية وأجب عن الأسئلة:

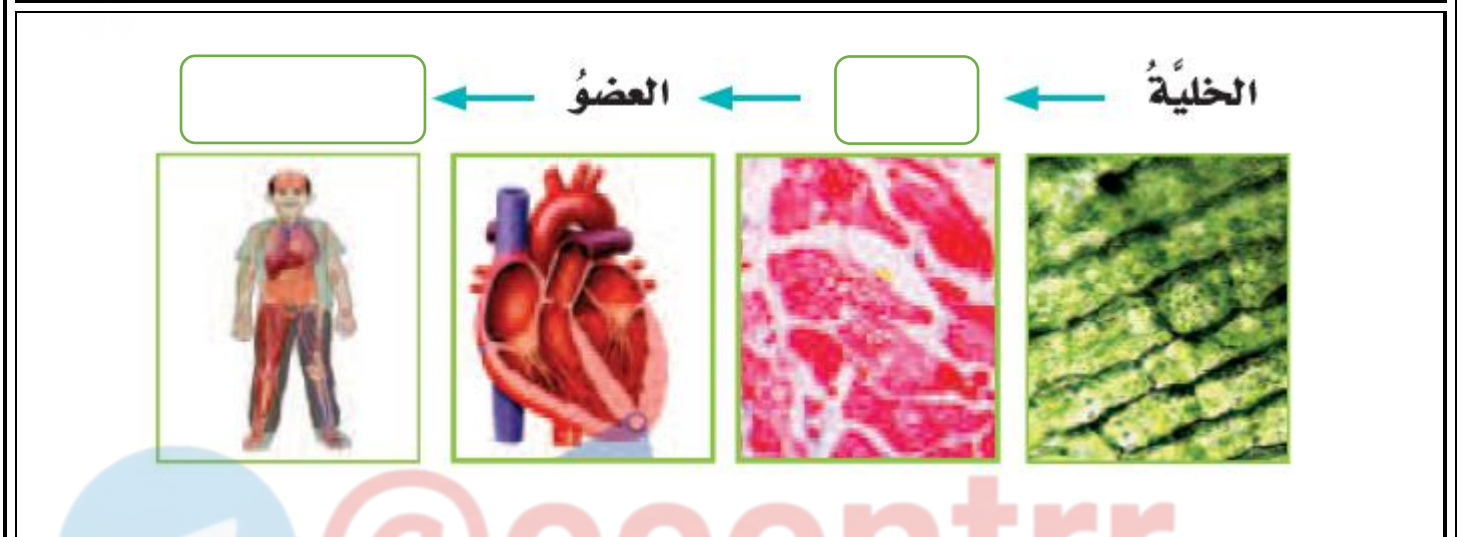
أ/ تعرف على الاشكال التالية:



ب/ معظم المعلومات الوراثية للخلية الحيوانية موجودة في:	ج/ ما العملية التي تظهر في الشكل؟
--	-----------------------------------



د/ أكمل مستويات التنظيم التالية:



انتهت الأسئلة.

مسودة مراجعة مادة العلوم للصف السادس الابتدائي للفصل الدراسي الأول ١٤٤٧هـ

الفصل الثاني	الدروس
الخلية والوراثة	١/ انقسام الخلايا ٢/ الوراثة والصفات
اسم الطالب	الصف

السؤال الأول: أكمل كلا من الجمل التالية بالعبارة المناسبة:

صفة سائدة	الجين	الخلية المخصبة	الانقسام المنصف	دورة الخلية	الوراثة
-----------	-------	----------------	-----------------	-------------	---------

١	انتقال الصفات من جيل الى اخر يسمى
٢	ينتج عن أربع خلايا جديدة.
٣	تحمل المعلومات الكيميائية للصفة الموروثة على
٤	الصفة الوراثية التي تمنع صفة أخرى من الظهور تسمى
٥	عملية مستمرة من النمو والانقسام لإنتاج خلايا جديدة وتعويض الخلايا الميتة.
٦	تنتج عن اتحاد مشيج مذكر مع مشيج مؤنث.

السؤال الثاني: أكمل الفراغات التالية:

١	العملية المستمرة من النمو والانقسام والتعويض تسمى
٢	تتحكم في الصفات تراكيب في الخلية تسمى

السؤال الثالث: ضع دائرة حول الإجابة الصحيحة في كلا مما يأتي:

١	أطول فترة زمنية يعيشها المخلوق الحي في أفضل الظروف هي:						
أ	مدة الحياة	ب	دورة الخلية	ج	العمر المتوقع	د	دورة الحياة
٢	ما عدد الكروموسومات الموجودة في الخلية الجنسية عند الإنسان؟						
أ	١٢	ب	٢٣	ج	٤٦	د	٩٢
٣	العوامل التي وصفها جريجور مندل وتتحكم في صفات المخلوقات الحية هي:						
أ	الجينات	ب	مخطط السلالة	ج	الغشاء الخلوي	د	الغريزة
٤	أي مما يلي سلوك مكتسب؟						
أ	بناء الطائر عشه	ب	نسج العنكبوت شبكته	ج	لعب الدلفين بالكرة	د	تنفس الطفل
٥	أي العمليات التالية تؤدي الى انقسام الخلية الى خليتين متطابقتين؟						
أ	الانقسام المنصف	ب	الإخصاب	ج	الانقسام المتساوي	د	التكاثر الجنسي
٦	إذا كان عدد الكروموسومات في خلايا الحصان ٦٤ كروموسوما، فما عدد الكروموسومات في المشيج الذكر لهذا الحيوان؟						
أ	٨	ب	١٦	ج	٣٢	د	٦٤
٧	الخلية المخصبة تنتج بسبب:						
أ	انقسام الخلايا الجنسية	ب	اندماج الخلايا الجنسية	ج	انقسام الخلايا الجسمية	د	اندماج الخلايا الجسمية

السؤال الرابع: اجب بعلامة (√) امام العبارة الصحيحة وعلامة (x) امام العبارة الخاطئة التالية:

١	اكتشف مندل وجود الجينات في خلايا المخلوقات الحية.
٢	تنوع الصفات الوراثية يساعد أفراد النوع الواحد على البقاء والتكاثر.

السؤال الخامس: تعرف على الصور التالية وأجب عن الأسئلة:

أ/ ما التغيرات الظاهرة في الشكل على الخلية في اثناء دورة حياتها؟



ب/ ما عدد الأبناء الذين تظهر عليهم صفة شحمة الأذن الملتحمة، وما عدد الأبناء الذين تظهر عليهم صفة شحمة الأذن غير الملتحمة؟



انتهت الأسئلة

مسودة مراجعة مادة العلوم للصف السادس الابتدائي للفصل الدراسي الأول ١٤٤٧هـ

الفصل الثالث	الدروس
علميات الحياة في النباتات والمخلوقات الحية الدقيقة	١/ عمليات الحياة في النباتات ٢/ عمليات الحياة في المخلوقات الحية الدقيقة
اسم الطالب	الصف

السؤال الأول: أكمل كلا من الجمل التالية بالعبارة المناسبة:

التلقيح	الميكروبات	البذرة	التبرعم	وحيدة الخلية	الانشطار الثنائي
---------	------------	--------	---------	--------------	------------------

١	المخلوقات الحية الدقيقة (الميكروبات) قد تكون متعددة الخلايا، وقد تكون
٢	البكتيريا مثال على المخلوقات الحية الدقيقة أو
٣ شكل من أشكال التكاثر اللاجنسي يلاحظ في الخميرة.
٤ تركيب فيه نبات صغير غير مكتمل النمو، ويخزن الغذاء.
٥	انتقال حبوب اللقاح من المتك الى الميسم في الأزهار يسمى
٦ تكاثر لاجنسي ينقسم فيه المخلوق الى مخلوقين حين جديدين متماثلين.

السؤال الثاني: أكمل الفراغات التالية:

١	ما التركيب الذي يدعم النبات ويحمل اوراقه
٢	العملية التي يلتحم فيها مخلوقان حيان ويتبادلان المادة الوراثية معا تسمى

السؤال الثالث: ضع دائرة حول الإجابة الصحيحة في كلا مما يأتي:

١	ان دور النحلة في عملية تكاثر نبات مغطى البذور هو:						
أ	صانع العسل	ب	منتج	ج	ناقل للثمار	د	ملقح
٢	خلايا النبات التي يمكنها ان تنمو فتصبح نباتا جديدا كاملا تسمى:						
أ	النباتات اللاوعائية	ب	ذاتية التلقيح	ج	مغطاة البذور	د	الأبواغ
٣	أي مما يأتي لا يعد شكلا من أشكال التكاثر اللاجنسي؟						
أ	التبرعم	ب	الانشطار الثنائي	ج	الاقتران	د	تكوين الأبواغ
٤	ما التركيب الذي يفرز الإنزيمات في عنق الخبز؟						
أ	الأبواغ	ب	المغازل	ج	الجذور	د	الخيوط الفطرية
٥	أي أنواع المخلوقات الحية الدقيقة يسبب مرض القدم الرياضي؟						
أ	الفطريات المجهرية	ب	الطلائعيات المجهرية	ج	البدياتيات	د	البكتيريا
٦	كيف تساعد الشعيرات الجذرية النبات على امتصاص الماء؟						
أ	تمتد في التربة الى أعماق أكبر من الأعماق التي تصل اليها الجذور.	ب	تحمي قمة الجذر	ج	تصل بين الجذر والساق	د	تزيد من مساحة سطح الجذر

السؤال الرابع: اجب بعلامة (√) امام العبارة الصحيحة وعلامة (x) امام العبارة الخاطئة التالية:

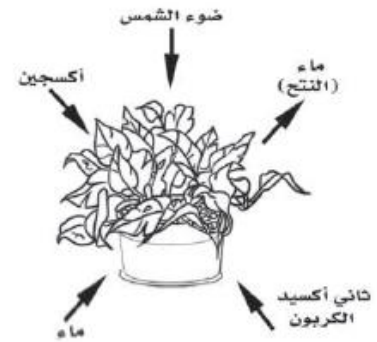
١ تتكاثر جميع أنواع المخلوقات الحية المجهرية تكاثرا لاجنسيا.

السؤال الخامس: تعرف على الصور التالية وأجب عن الأسئلة:

أ/ ما العملية الحيوية التي تظهر في الصورة؟



ب/ أي الأسهم المبينة في الرسم يجب ان يكون في الاتجاه المعاكس لتمثيل عملية البناء الضوئي؟



ج/ أي الأجزاء المبينة في الشكل ينتج حبوب اللقاح؟



انتهت الأسئلة.

مسودة مراجعة مادة العلوم للصف السادس الابتدائي للفصل الدراسي الأول ١٤٤٧هـ

الدروس	الفصل الرابع
١/ الهضم والإخراج والتنفس والدوران. ٢/ الحركة والاحساس	عمليات الحياة في الانسان والحيوانات
الصف	اسم الطالب

السؤال الأول: أكمل كلا من الجمل التالية بالعبارة المناسبة:

الجهاز العضلي	التنفس	جهاز الغدد الصماء	الثابتة درجة الحرارة	الإخراج	الجهاز الهيكلي
---------------	--------	-------------------	----------------------	---------	----------------

١	يتحرك الجسم بفعل قوة ينتجها
٢	الهرمونات مواد كيميائية يفرزها
٣	يساعد الجلد والعرق على المحافظة على درجات حرارة أجسام الحيوانات
٤	عملية يتخلص فيها الجسم من الفضلات التي يكونها.
٥	يتكون من العظام والأوتار والأربطة.
٦	عملية تمكن الجسم من التزود بالأكسجين والتخلص من ثاني أكسيد الكربون.

السؤال الثاني: أكمل الفراغات التالية:

١	حركة المواد خلال جسم الحيوان تسمى
٢	تفرز الهرمونات في الجسم عن طريق

السؤال الثالث: ضع دائرة حول الإجابة الصحيحة في كلا مما يأتي:

١	المخلوقات الحية التي تستخدم الخياشيم والجلد في تنفسها هي:						
أ	الطيور	ب	البرمائيات	ج	الثدييات	د	الأسماك
٢	جهاز الدوران الذي يدفع الدم مباشرة في أنسجة الحيوان هو:						
أ	جهاز الانتشار	ب	جهاز الدوران المغلق	ج	الجهاز الداعي	د	جهاز الدوران المفتوح
٣	أي الأجهزة الآتية يوفر القوة اللازمة لتحريك الجسم؟						
أ	الجهاز العضلي	ب	الجهاز الدوراني	ج	الجهاز العصبي	د	جهاز الغدد الصماء
٤	أي مما يأتي له هيكل خارجي دعامي؟						
أ	الأرنب	ب	الكلب	ج	الجنبد	د	السمة
٥	أي العمليات الآتية مسؤولة عن تحويل المواد الغذائية المعقدة الى مواد بسيطة يمكن للخلايا الاستفادة منها؟						
أ	التنفس	ب	الهضم	ج	الدوران	د	الإخراج
٦	أي الأجهزة الآتية مسؤول عن نقل الأكسجين والجلوكوز والفضلات في الجسم؟						
أ	الجهاز الهضمي	ب	الجهاز التنفسي	ج	جهاز الإخراج	د	جهاز الدوران

السؤال الرابع: اكتب بعلامة (✓) امام العبارة الصحيحة وعلامة (x) امام العبارة الخاطئة التالية:

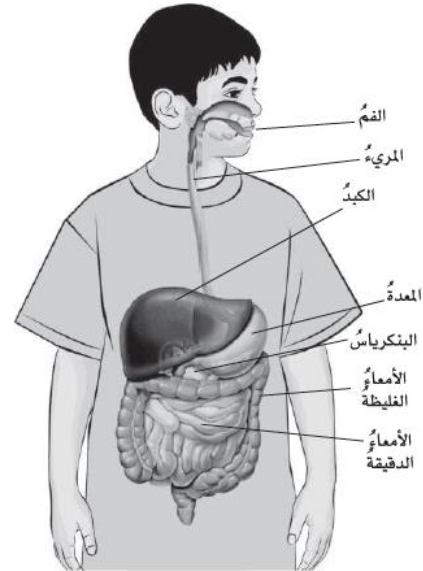
١	تبادل البرمائيات الغازات مع البيئة المحيطة عن طريق رئاتها فقط.
---	--

السؤال الخامس: تعرف على الصور التالية وأجب عن الأسئلة:

أ/ ما الجهاز الذي يمثله الشكل التالي؟



ب/ في الشكل بعض أجزاء الجهاز الهضمي في الإنسان. إلى أين يتجه الطعام بعد هضمه جزئياً في المعدة؟



انتهت الأسئلة.

مسودة مراجعة مادة العلوم للصف السادس الابتدائي للفصل الدراسي الأول ١٤٤٧هـ

الفصل الخامس	الدروس
الأنظمة البيئية	١/ السلاسل والشبكات الغذائية وهرم الطاقة. ٢/ مقارنة الأنظمة البيئية.
اسم الطالب	الصف

السؤال الأول: أكمل كلا من الجمل التالية بالعبارة المناسبة:

المنتجات	المناخ	مصب النهر	المنطقة الحيوية	الحيوانات الكانسة	المستهلكات
----------	--------	-----------	-----------------	-------------------	------------

١	النظام البيئي الذي يتكون عند التقاء مياه النهر مع البحر يسمى
٢	المخلوقات الحية التي مكنتها الخالق ان تصنع غذاءها بنفسها هي
٣	المنطقة الجغرافية التي يسود فيها مناخ معين وتعيش فيها أنواع معينة من الحيوانات والنباتات تسمى
٤	متوسط الحالة الجوية في منطقة جغرافية معينة خلال فترة زمنية طويلة يسمى
٥	الحيوانات التي تتغذى على نباتات تسمى
٦	الغراب ودودة الأرض والعقارب مستهلكات تسمى

السؤال الثاني: أكمل الفراغات التالية:

١	تسمى الحيوانات التي تتغذى على مخلفات الحيوانات الميتة بالحيوانات
٢ منطقة من الأرض لها مناخ محدد وتحتوي أنواعا معينة من المخلوقات الحية.

السؤال الثالث: ضع دائرة حول الإجابة الصحيحة في كلا مما يأتي:

١	أي المجموعات التالية لا تصنف فيها المخلوقات الحية في نظام بيئي؟						
أ	المنتجات	ب	المستهلكات	ج	المحللات	د	المستقبلات
٢	المخلوقات الحية التي تحصل على غذائها عن طريق قتل مخلوقات حية أخرى تسمى:						
أ	اكلات الأعشاب	ب	الحيوانات القارئة	ج	المفترسات	د	الحيوانات الكانسة
٣	المنطقة الحيوية التي تكثر فيها الأشجار المخروطية الدائمة الخضرة هي:						
أ	التندرا	ب	الأراضي العشبية	ج	الغابات المتساقطة الأوراق	د	التايجا
٤	درجة الحرارة وتساقط الأمطار هما العاملان اللذان يحددان لأي منطقة.						
أ	المناخ	ب	خط الطول	ج	الارتفاع	د	خط العرض
٥	أي المخلوقات الحية الاتية لا يصنف من المحللات؟						
أ	الديدان	ب	البكتيريا	ج	الذئاب	د	الفطريات
٦	فيما تتشابه التندرا والتايجا والصحراء؟						
أ	جميعها تقع في النصف الشمالي من الكرة الأرضية	ب	مناخها حار	ج	لها فصل واحد فقط	د	مناخها قاس
٧	أي المخلوقات الحية التالية يمثل المستهلكات الأولى؟						
أ	العشب	ب	الغزال	ج	الأسد	د	النسر

السؤال الرابع: اكتب علامة (✓) امام العبارة الصحيحة وعلامة (x) امام العبارة الخاطئة التالية:

١ يعيش الكثير من المنتجات التي تقوم بالتمثيل الضوئي على الصخور الموجودة في المحيط تحت أعماق تصل الى ١ كلم.

السؤال الخامس: تعرف على الصور التالية وأجب عن الأسئلة:

أ/ ما الذي يمثله الشكل؟ وصنف المخلوقات الحية الظاهرة في الشكل الى منتجات ومستهلكات أولى وثانية وثالثة.



ب/ من شكل الشبكة الغذائية الآتية . جميع الحيوانات المبينة في الشكل تتنافس لافتراس الفأر ما عدا:



ج/ ما الإقليم الحيوي الذي يظهر في الصورة؟



انتهت الأسئلة.

مسودة مراجعة مادة العلوم للصف السادس الابتدائي للفصل الدراسي الأول ١٤٤٧هـ

الدروس	الفصل السادس
١/ التربة. ٢/ حماية الموارد	موارد الأرض والحفاظ عليها
الصف	اسم الطالب

السؤال الأول: أكمل كلا من الجمل التالية بالعبارة المناسبة:

التربة السطحية	الطاقة الحرارية الجوفية	دبال	تلوث	الكتلة الحيوية	الخلية الشمسية
----------------	-------------------------	------	------	----------------	----------------

١	المواد الكيميائية التي تستخدم للتخلص من الحشرات تسبب..... التربة.
٢	معظم جذور النبات تنمو في.....
٣	يحتوي نطاق التربة على فتات صخري و.....
٤	الطاقة التي تستخرج من فضلات النباتات والحيوانات وبقاياها تسمى طاقة.....
٥	الأداة التي تنتج الكهرباء من الشمس تسمى.....
٦	الطاقة الناتجة عن بخار الماء او الماء الساخن الذي يتدفق من باطن الأرض الى سطحها يمثل موردا من موارد.....

السؤال الثاني: أكمل الفراغات التالية:

١	نطاق التربة الذي يحوي معظم المواد العضوية يسمى.....
٢	تستخدم طاقة المياه الجارية في توليد.....

السؤال الثالث: ضع دائرة حول الإجابة الصحيحة في كلا مما يأتي:

١	يتكون نطاق التربة ج من:						
أ	الصلصال	ب	الدبال	ج	الصخور المفتتة	د	الصخور الكبيرة
٢	ما الأشرطة المتبادلة؟						
أ	إضافة الأسمدة للتربة	ب	تقطيع الصخور في التلال	ج	زراعة الأعشاب بين صفوف النباتات	د	زراعة الأشجار حول النباتات
٣	ما نوع الطاقة التي يمكن الحصول عليها من ينابيع المياه الساخنة؟						
أ	الكهروكيميائية	ب	الطاقة الشمسية	ج	طاقة الرياح	د	الطاقة الحرارية الجوفية
٤	عملية تحويل الكتلة الحيوية الى طاقة تنتج عن:						
أ	بقايا النباتات والحيوانات	ب	المياه الجارية	ج	ضوء الشمس	د	حركة الهواء
٥	ما المصدر الرئيس لمادة الدبال في التربة؟						
أ	الفتات الصخري	ب	الماء	ج	بقايا المخلوقات الميتة	د	الطين
٦	أي مصادر الطاقة الآتية غير متجدد؟						
أ	طاقة الكتلة الحيوية	ب	الطاقة الكهرومائية	ج	الوقود الاحفوري	د	الطاقة الحرارية الجوفية
٧	الترشيد مصطلح يعني حماية موارد اليابسة والماء ويكون الحفاظ عليها عن طريق:						
أ	معرفة طرق الاستخدام لكل مورد	ب	تقليل استخدام الموارد	ج	إعادة استخدام المواد	د	تدوير الاستخدام

السؤال الرابع: اجب بعلامة (✓) امام العبارة الصحيحة وعلامة (x) امام العبارة الخاطئة التالية:

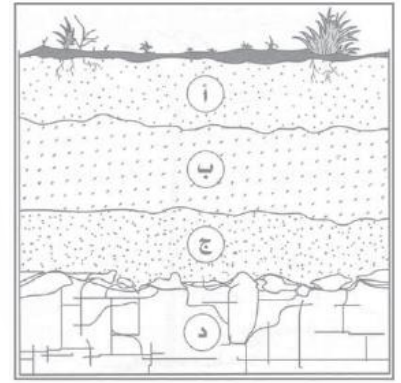
١ التربة مورد غير متجدد لأنه يلزم سنين طويلة لتكونها.

السؤال الخامس: تعرف على الصور التالية وأجب عن الأسئلة:

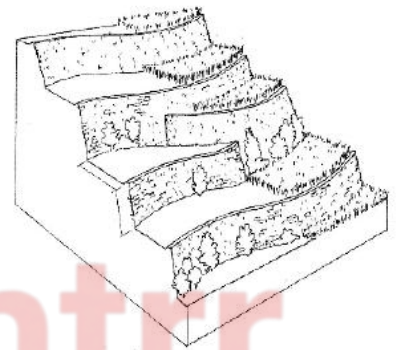
أ/ ما الطاقة التي تعتمد عليها هذه المحطة في إنتاج الكهرباء؟



ب/ ما المواد الموجودة بشكل أساسي في النطاق أ؟



ج/ أي طرق حفظ التربة في الشكل ادناه؟



انتهت الأسئلة.