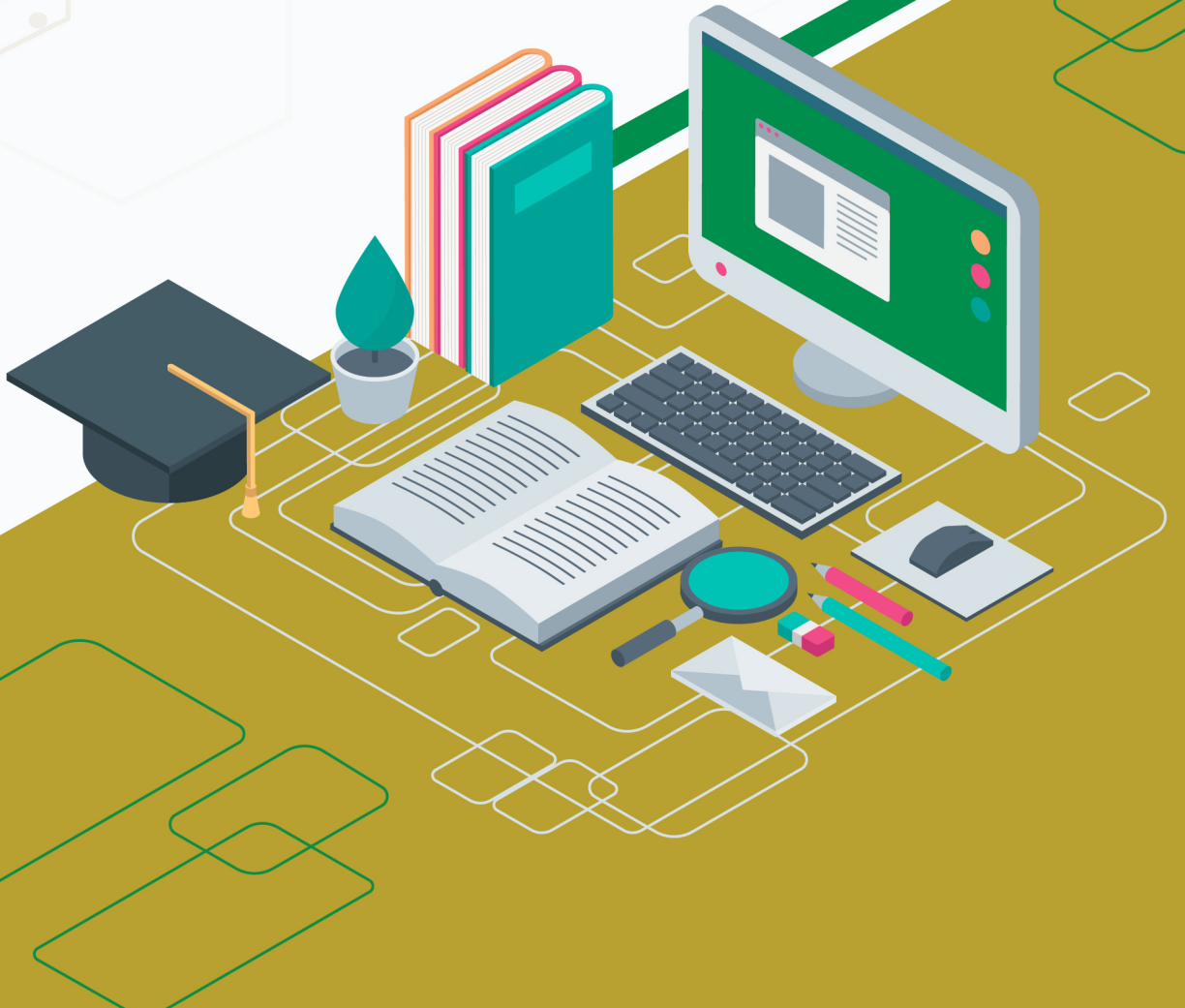


نظام إدارة التعلم الإلكتروني

دليل الطالب

الدخول إلى الصف الافتراضي



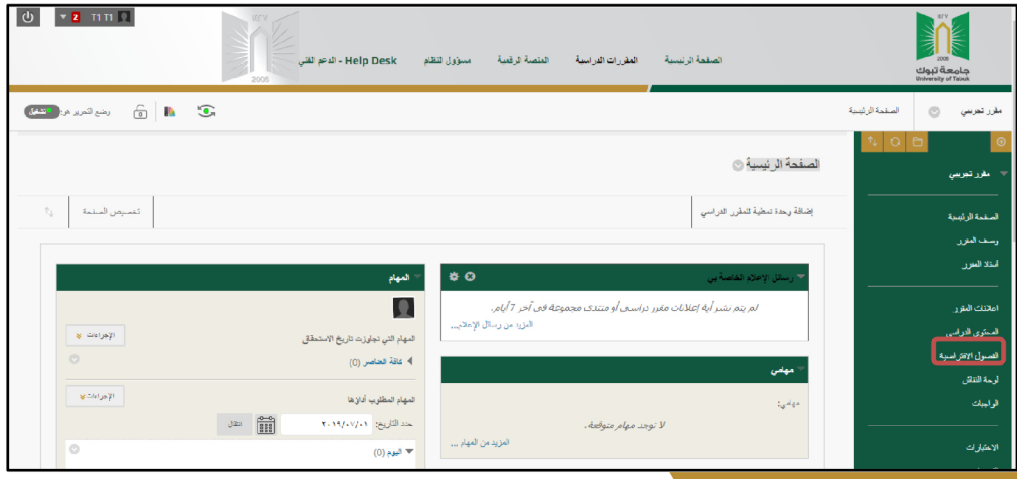
الدخول إلى الصف الافتراضي

هو صف افتراضي تفاعلي يوفر بيئة تعليمية افتراضية ، يستطيع الطالب من خلاله حضور المحاضرات والتواصل المباشر المتزامن مع مدرس المقرر ويمكن للطالب التفاعل والمشاركة في النقاشات

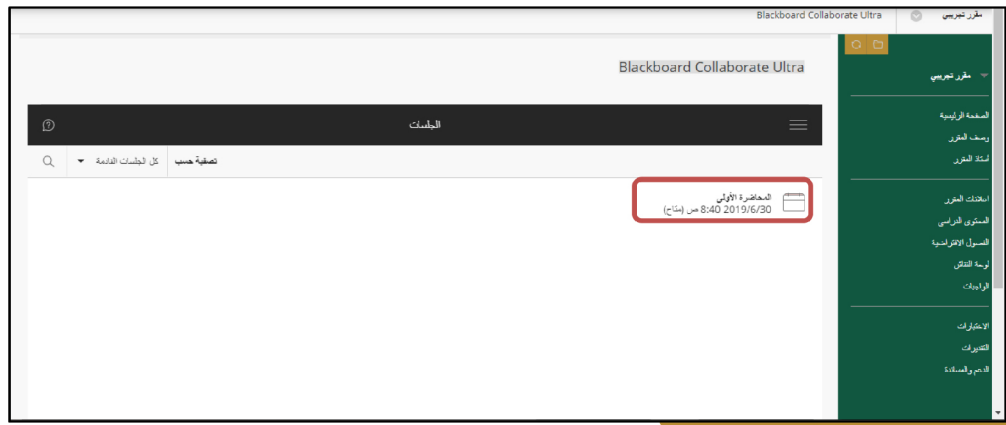


تنويه : للدخول إلى الصف الافتراضي ينبغي وجود برنامج Adobe flash player و يُفضل استخدام متصفح Google Chrom أو Firefox

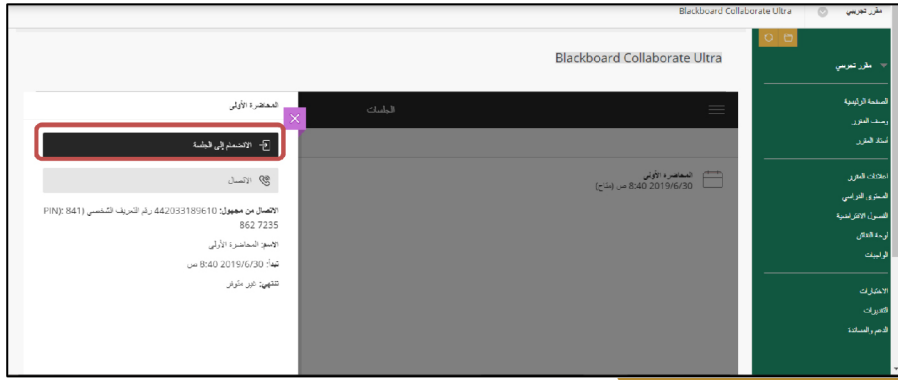
يمكنك الدخول للصف الافتراضي من قائمة المقرر بالضغط على (الفصول الافتراضية)



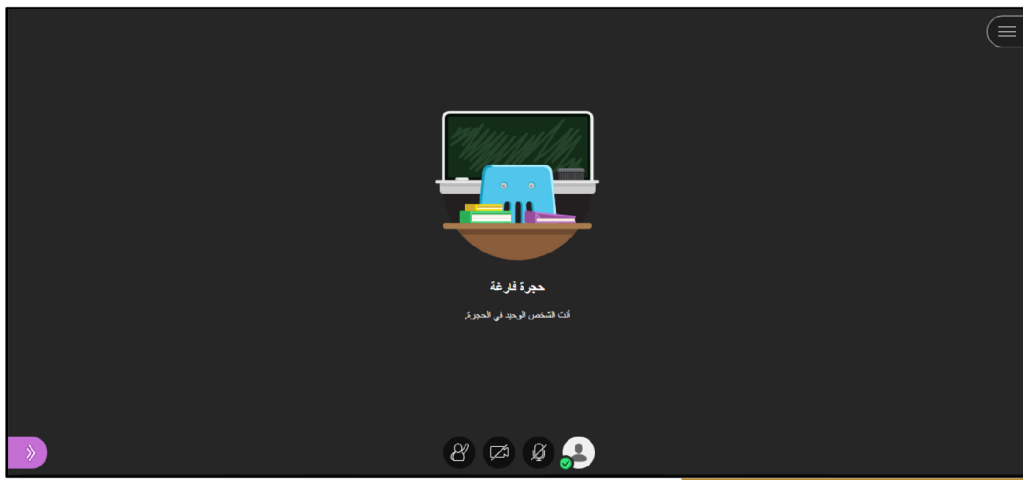
ستظهر لك قائمة بالجلسات الخاصة بالمقرر الدراسي والتي يمكنك الانضمام إليها حسب التواريخ المبينة بجانب كل جلسة



للدخول إلى الجلسة قم بالنقر على عنوان الجلسة ، ستظهر لك صفحة تفاصيل الصف الافتراضي ، انقر على أيقونة الإنضمام إلى الجلسة



بعد الانضمام الى الجلسة ستظهر لك واجهة الصف الافتراضي



- تحتوي صفحة الصف الافتراضي على

- 1- منطقة العرض : وهي المنطقة التي يقوم استاذ المقرر بعرض المادة التعليمية فيها
- 2- منطقة الحالة : من خلال يتم التحكم باظهار الكاميرا او اخفائها - التحكم بالمايكروفون رفع اليد للمشاركة
- 3- قائمة الجلسات : وهي القائمة الموجودة في اعلى يمين الشاشة وتحتوي على اسم الجلسة والخروج من الجلسة



لوحة التفاعل : وهي موجودة اسفل يسار الشاشة وبالضغط عليها تظهر القائمة التالية



- 1- فتح قائمة المحادثة
- 2- اظهار المشاركين بالجلسة
- 3- عرض المحتوى الذي يقوم المدرس بشرحه
- 4- ضبط اعدادات الكاميرا والمايكروفون
- 5- اغلاق اللوحة

