

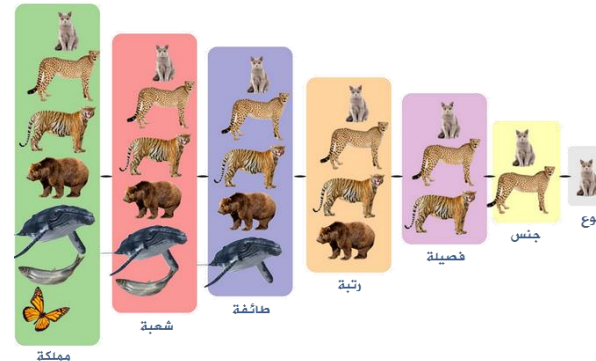
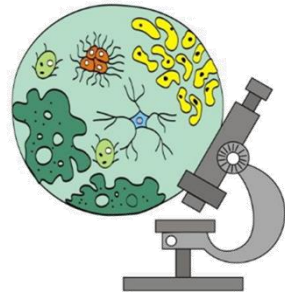


**الأهداف التعليمية /** ١- يوضح المقصود بالمملكة . ٢- يوضح المقصود .

٣- ترتيب مستويات التنظيم للمخلوقات الحية في مملكة ، ٤- تصنيف المخلوقات الحية إلى ست ممالك .

٥- المقارنة بين ممالك المخلوقات الحية . ٦- المقارنة بين أنواع البكتيريا .

اليوم	عنوان الدرس	الواجبات	الروابط
الأول	كيف يمكن مشاهدة الخلايا؟ ص ٣٤ أستكشف/ كيف أصنف المخلوقات الحية؟ ص ٣٩	حل ص ٣٥	<a href="https://www.youtube.com/watch?v=5_sLt5usnL4">https://www.youtube.com/watch?v=5_sLt5usnL4</a> <a href="https://www.youtube.com/watch?v=FjMOKi1YAiA">https://www.youtube.com/watch?v=FjMOKi1YAiA</a>
الثاني	كيف تصنف المخلوقات الحية؟ ص ٤٠/٤١	واجب المنصة	<a href="https://www.youtube.com/watch?v=FjMOKi1YAiA">https://www.youtube.com/watch?v=FjMOKi1YAiA</a>
الثالث	كيف تنظم المخلوقات الحية في مملكة؟ ص ٤٢/٤٣		<a href="https://www.youtube.com/watch?v=7RXViXtkLII&amp;t=3s">https://www.youtube.com/watch?v=7RXViXtkLII&amp;t=3s</a>
الرابع	ما خصائص ممالك المخلوقات الحية؟ ص ٤٤/٤٥	واجب المنصة حل مراجعة الدرس ص ٤٧	<a href="https://www.youtube.com/watch?v=7RXViXtkLII&amp;t=3s">https://www.youtube.com/watch?v=7RXViXtkLII&amp;t=3s</a>





المؤشرات		ناتج التعلم
١	يوضح مفهوم الخلية	وصف تراكيب الخلية وربطها بوظائفها الحيوية.
٢	يحدد تراكيب في الخلية ويسمئها (النواة، السيتوبلازم، الغشاء الخلوي، الجدار الخلوي).	
٣	يربط بين التراكيب الخلوية ووظائفها المحددة.	

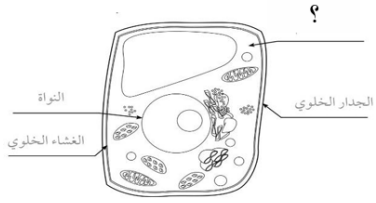


وصف تراكيب الخلية وربطها بوظائفها الحيوية.		ناتج التعلم
يوضح مفهوم الخلية		المؤشر
كل مما يلي يناسب مفهوم الخلية ماعدا .....		مثال ١
أ	الخلايا هي الوحدة الأساسية للحياة	ب
ب	الخلايا هي أصغر جزء في المخلوق الحي	ج
ج	الخلايا لا تنتج من خلايا موجودة	د
د	الخلايا هي الوحدة البنائية للمخلوقات الحية جميعها	

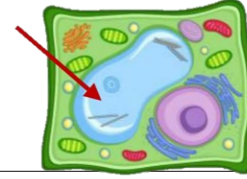


وصف تراكيب الخلية وربطها بوظائفها الحيوية.		ناتج التعلم
يوضح مفهوم الخلية		المؤشر
أي مما يلي يكون الأنسجة؟		مثال ٢
أ	الأعضاء	ب
ب	الأجهزة	ج
ج	جسم المخلوق الحي	د
د	الخلايا	

المؤشر		يحدد تراكيب في الخلية ويسميا (النواة، السيتوبلازم، الغشاء الخلوي، الجدار الخلوي).
مثال ٤	أ	أي التراكيب التالية يمكن كتابته لتكمل بيانات الخلية؟
	ب	الفجوة
	د	البلاستيدات الخضراء



المؤشر		وصف تراكيب الخلية وربطها بوظائفها الحيوية.
مثال ٣	أ	يحدد تراكيب في الخلية ويسميا (النواة، السيتوبلازم، الغشاء الخلوي، الجدار الخلوي).
	ب	يشير السهم في الشكل المجاور إلى تركيب خلوي يقوم بتخزين الغذاء
	د	أي مما يلي يمثل اسم هذا التركيب:
	ب	الفجوة
	د	الغشاء البلازمي



المؤشر		ناتج التعلم
مثال ٥	أ	وصف تراكيب الخلية وربطها بوظائفها الحيوية.
	ب	يربط بين التراكيب الخلوية ووظائفها المحددة.
	د	نمضم الفضلات الخلوية وأجزاء الخلية التالفة بواسطة الإنزيمات التي تنتج في.....
	ب	الشبكة الاندوبلازمية
	د	النواة



المؤشر		ناتج التعلم
مثال ٦	أ	وصف تراكيب الخلية وربطها بوظائفها الحيوية.
	ب	يربط بين التراكيب الخلوية ووظائفها المحددة.
	د	أي أجزاء الخلية التالية وظيفته صحيحة؟
	ب	النواة-تخزن الماء والغذاء والفضلات
	د	السيتوبلازم-يحتوي على تراكيب ومواد كيميائية مختلفة
	د	الميتوكوندريا-تمتص الطاقة الضوئية
	د	الفجوات-تخزن معلومات وراثية

- بداية انطلاقة جديدة وانجازات جديدة.
- انتباهك في الحصّة و عدم انشغالك ومتابعتك الدائمة ومذاكرتك للدروس وسؤالك الدائم لمعلمك/تك سيقودك حتماً للنجاح
- تنفيذ المهام الأدائية و الواجبات المطلوبة منك أول بأول.
- الكتاب المدرسي لوحة فنية علمية غنية بمعلومات قيمة ، واجب عليك الاطلاع اليوم وحفظ الدروس .
- المراجعة اليومية للمعلومات الدراسية تثبت المعلومة وتعزز ثقتك بنفسك.
- ترسل الخطة كملخص موجز لأهم مواضيع الدروس وأعمال و واجبات الأسبوع.
- الحرص على متابعة قنوات التلجرام وما يطرح فيها.
- من يريد النجاح و القمة ، يبادر ويسعى ويخطط ويطمح ،حتماً سيقوده للتميز.
- دور الأسرة كبير في التطور و التميز في المستوى التحصيلي ، يداً بيد نحو نجاح مميز.
- تم الاستعانة بنماذج من نماذج تعزيز نواتج التعلم المعدة من قبل قسم الإشراف التربوي بمنطقة جازان مشكورين مآجورين( أرجو الاطلاع و التدرّب عليهم).....



أ/ عبير الجناعي



Telegram