

مراجعة مادة العلوم - الفصل الدراسي الثاني (ثاني متوسط)



حدد الإجابة الصحيحة:-

1	السمحاق	B	العظم الكثيف	C	الغضروف	D	<u>نخاع العظم</u>
2	الهيموجلوبين	B	<u>الفابرين</u>	C	السمحاق	D	لا شيء مما سبق
3	الاوردة	B	<u>الشرايين</u>	C	الصفائح الدموية	D	جميع ما سبق
4	<u>خلايا الدم البيضاء</u>	B	خلايا الدم الحمراء	C	الخلايا العصبية	D	صفائح الدم
5	<u>الهيموجلوبين</u>	B	الفابرين	C	الدم	D	لا شيء مما سبق
1	السمحاق	B	العظم الكثيف	C	الغضروف	D	<u>نخاع العظم</u>
2	المرفق	B	العنق	C	<u>الجمجمة</u>	D	لا شيء مما سبق
3	المطرقة	B	السندان	C	الركاب	D	<u>جميع ما سبق</u>
4	القرنية	B	<u>الشبكية</u>	C	العدسة	D	الاذن
5	السيال العصبي	B	<u>الشق التشابكي</u>	C	الشجيرات العصبية	D	لا شيء مما سبق
6	الاورتار	B	<u>الاربطة</u>	C	المفاصل	D	لا شيء مما سبق

حدد الإجابة الصحيحة:-

1	A	قناة البيض	B	الرحم	C	المبيض	D	المهبل
2	A	المهبل	B	الرحم	C	المعدة	D	قناة البيض
3	A	الأخصاب	B	الإباضة	C	البلوغ	D	دورة الحيض
4	A	الأول	B	الثاني	C	الثالث	D	الرابع
5	A	الصفن	B	البويضة	C	الحيوان المنوي	D	لا شيء مما سبق

س - يقوم الدم بأربع وظائف رئيسية هي :

- 1- نقل الأكسجين من الرئتين إلى خلايا الجسم ونقل ثاني أكسيد الكربون من خلايا الجسم إلى الرئتين
- 2- نقل الفضلات الناتجة من خلايا الجسم إلى الكليتين
- 3- نقل المواد الغذائية ومواد أخرى إلى خلايا الجسم
- 4- منع الإصابة الجرثومية و تساعد على التام الجروح

فصائل الدم هي :

1- A      2- B      3- O      4- AB

- يطلق على الشخص الذي فصيلة دمه O المانح العام - علل .

لانها تعطي جميع الفصائل

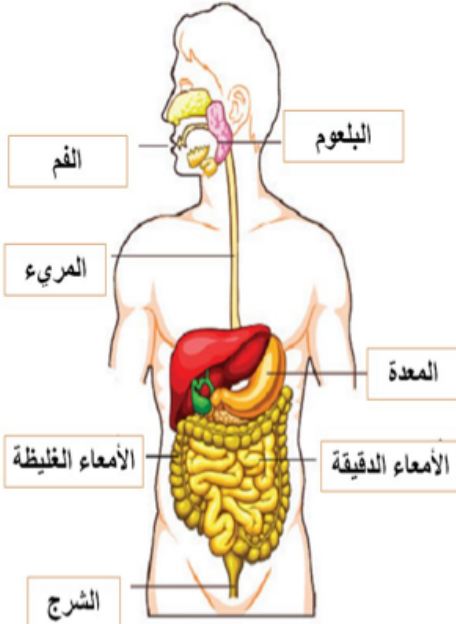
س - أختَر الإجابة الصحيحة:

- اكتشف ان المخلوقات الحية الدقيقة تسبب الامراض . ( **باستور** - فلمنج )
- عملية تسخين السائل الى درجة حرارة معينة للقضاء على البكتيريا . ( **الفلتر** - **البسترة** )
- تغزو الخلايا المضيفة وتتكاثر فيها وتخطمها ثم تخرج منها لتهاجم خلايا أخرى ( **الفيروسات** - **الفطريات** )
- يهاجم فيروس HIV جهاز المناعة ويتسبب في مرض ( **الايذز** - السل )

س - الأمراض المعدية

- تعريفها : هي أمراض تسببها **الفيروسات** وتنتقل من المخلوق المصاب أو من البيئة إلى مخلوق آخر .
- من أمثلة الأمراض المعدية : **الرشح و الانفلونزا و السل**
- / يتكون جهاز الدوران من ثلاث مكونات أذكرها ؟
- القلب - الدم - الاوعية الدموية**

تعريف الهضم	هو تحليل جزيئات الطعام الكبيرة الى صغيرة لكي يسهل امتصاصها ونقلها للدم
مراحل الهضم	١- <b>البلع</b> ٢- <b>الامتصاص</b> ٣- <b>الهضم</b> ٤- <b>التخلص من الفضلات</b>



\* مكونات الجهاز الهضمي

س - يحتوي الطعام على ستة مجموعات غذائية هي :

١- البروتينات ٢- الكربوهيدرات

٣- الدهون ٤- الفيتامينات

٥- الماء ٦- الاملاح المعدنية

### وظائف الجهاز التنفسي :-

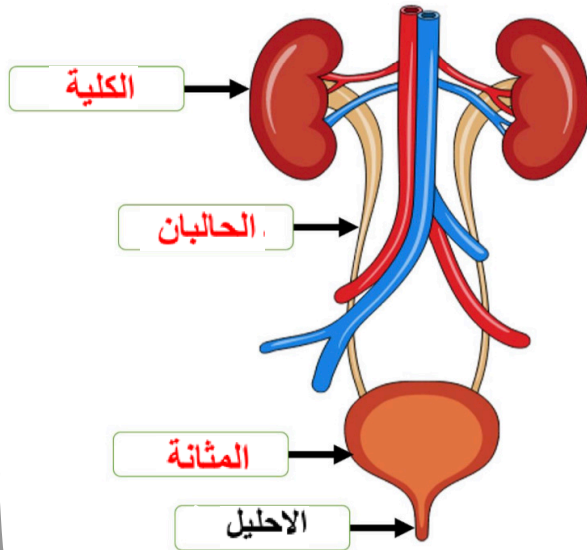
١- امداد الجسم بالاكسجين

٢- تخلص الجسم من ثاني أكسيد الكربون

### وظيفة الجهاز الازراحي :-

تخلص الجسم من الفضلات الضارة

### تركيب الجهاز البولي :-



١ - الكلية

٢ - الحالبان

٣ - المثانة

٤ - الاحليل

س - ماهو الميلانين هي صبغة كيميائية تحمي الجلد وتكسبه لونه

س - للجلد عدة وظائف منها :

- ١- الحماية
- ٢- الاستجابة
- ٣- تصنيع فيتامين د
- ٤- تخليص الجسم من الفضلات
- ٥- تنظيم حرارة الجسم

أنواع العضلات في جسم الإنسان

نوع العضلات	تعريفها	امثلة
العضلات الارادية	عضلات تتحرك بإرادتك	اليدين - الرجل
العضلات اللاارادية	عضلات تتحرك تلقائيا	القلب - الأمعاء - الاوعية

س / اذكر وظائف الجهاز الهيكلي :

- ١- يعطي الجسم الشكل والدعامة
- ٢- حماية الأعضاء الداخلية
- ٣- تتصل بالعضلات وتساعد على الحركة
- ٤- تتكون في خلايا الدم
- ٥- تخزن فيه مركبات الكالسيوم والفسفور والتي تكسب العظام الصلابة

س / **المفصل** : ملتقى عظمتين أو أكثر في الهيكل العظمي

س / ترتبط العظام مع بعضها في المفصل بواسطة : **الاربطة**

س / **العصبون ( الخلية العصبية )** : هي وحدات وظيفية أساسية يتكون منها الجهاز العصبي

س / يتكون العصبون ( الخلية العصبية ) من الأجزاء الآتية : ( راجع الشكل ١٥ ص ٩٩ )

الاجزاء	رسمة الخلية
١- جسم الخلية	
٢- الشجيرات العصبية	
٣- المحور الاسطواني	

س / يتكون الجهاز العصبي من قسمين :

١- الجهاز العصبي **المركزي** يتركب من أ- **الدماغ** ب- **الحبل الشوكي**

٢- الجهاز العصبي **الطرفي** يشمل جميع الاعصاب الموجودة خارج الجهاز العصبي المركزي يتكون من الاعصاب الدماغية والاعصاب الشوكية

س / ضع المصطلح العلمي المناسب امام كل جملة ؟

١١	صبغة كيميائية تحمي الجلد وتكسبه لون	<b>الميلانين</b>
١٢	طبقة ناعمة لزجة سميكة تغلف اطراف العظم	<b>الغضروف</b>
١٣	غشاء صلب يغلف سطح العظم	<b>السمحاق</b>
١٤	الوحدة الوظيفية الأساسية في جسم الانسان	<b>الخلية العصبية</b>

س / **المهرمونات** هي رسائل كيميائية تنتج من الغدد الصماء الى الدم مباشرة وتؤثر في خلايا الدم

س / يتكون الجهاز التناسلي الذكري من :

أ - أعضاء خارجية وهي : **القضيب و الصفن** ( يحتوي على خصيتين )

ب - أعضاء داخلية وهي : **القناة المنوية و الحويصلات المنوية** و غدة البروستات

س / ضع الغدة المناسبة أمام عملها :

الغدة	عملها
<u>السنوبرية</u>	تنظيم عملية النوم
<u>النخامية</u>	تنظيم نشاط الغدد الصماء الأخرى
<u>الزعترية</u>	تحفز تصنيع خلايا تقاوم الالتهاب
<u>الخصيتان</u>	مسؤولة عن الصفات الجنسية الذكرية ولها دور في إنتاج الحيوانات المنوية
<u>الدرقية</u>	تتحكم في ايونات الكالسيوم وتعزز نمو الجهاز العصبي
<u>جارات الدرقية</u>	تنظم مستوى الكالسيوم
<u>الكظرية</u>	لها دور في تكيف الجسم مع الحالات الطارئة
<u>البنكرياس</u>	تسمى غدد لانجر هانز ولها دور أ
<u>المبايض</u>	مسؤولة عن الصفات الجنسية الانثوية

س / **الاخصاب** عملية اتحاد الحيوان المنوي مع البويضة ويحدث في **قناة البيض**

س / **الزيجوت** ( البويضة المخصبة ) هي خلية ناتجة عن اتحاد الحيوان المنوي مع البويضة

س / ضع المصطلح العلمي المناسب امام كل جملة ؟

1	عملية مستمرة تحافظ على بقاء الحياة على الارض	التكاثر
2	تصب افرازتها في الدم مباشرة	الغدد الصماء
3	الفترة الواقعة بين اخصاب البويضة حتى الولادة	الحمل
4	خليط من الحيوانات المنوية والسائل	السائل المنوي

الحيوان المنوي : يتكون من رأس و ذيل ويحتوي الرأس على المادة الوراثية في النواة

س / ضع المصطلح امام التعريف المناسب :

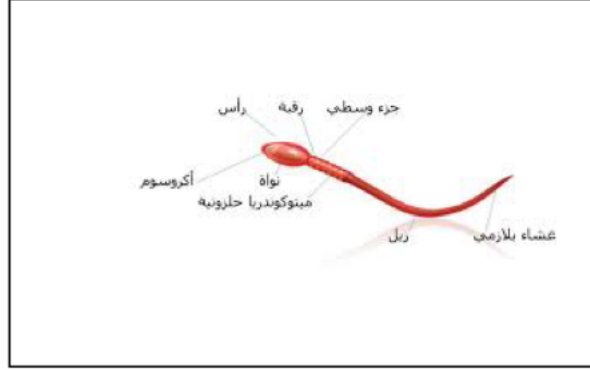
التعريف	المصطلح
سن اليأس - الرحم - المهبل - الاباضة - الحيض - البويضة - الدورة الشهرية	
الخلية التناسلية الانثوية	البويضة
دورة شهرية تنضج خلالها البويضة ، لتخرج من المبيض إلى قناة البيض	الاباضة
كيس عضلي كمثري الشكل في الانثى	الرحم
التغيرات الشهرية التي تحدث في الجهاز التناسلي الانثوي ، ومدتها ٢٨ يوم	الدورة الشهرية
قناة الولادة ( التي يخرج منها المولود )	المهبل
مرحلة توقف الاباضة والدورة الشهرية عند المرأة	سن اليأس
تدفق الدم مرة كل شهر ، ويحتوي على خلايا ناتجة عن زيادة سماكة بطانة الرحم	الحيض

س . / اذكر اربع من الغدد الصماء؟

- ٢- النخامية      ٢- الكظرية      ٣- الصنوبرية      ٤- البنكرياس



انظر الشكل التوضيحي للحيوان المنوي في الرسمه التاليه :



والله ولي التوفيق ... دعائكم بظهر الفيب

