

ورقة عمل (١)

حل مسائل رياضية من خطوة او خطوتين تتضمن تطبيقات حياتية على العمليات الاربع.					المهارة
دون المستوى	مستوى الصعوبة	التطبيق	المستوى المعرفي	الاعداد	المجال

<https://www.youtube.com/watch?v=YfRv2zyDjh4>

شرح المهارة

حلّ كلاً من المسائل الآتية :

١٣ لدى طلاب الصف الرابع ٣٩٦ بلاطة صغيرة؛ ويريدون تكوين ٣ لوحاتٍ جداريةٍ منها بالتساوي، فكَم بلاطة سيستعملون في كلّ لوحةٍ؟

١٤ اشترى رجلُ سيارةً بمبلغ ١٨٦٠٠ ريال، واتفق أن يسدّد ثمنها على ٦ أقساطٍ شهريةٍ متساويةٍ. كم ريالاً سيدفعُ كلُّ شهرٍ؟

١٥ انطلقَ جاسرٌ من بيته في منطقة القصيم إلى المدينة المنورة، فقطعَ بسيارته المسافةَ البالغة ٥٧٥ كلم في ٥ ساعاتٍ. إذا كان يقطعُ المسافةَ نفسها كلَّ ساعةٍ، فكَم يقطعُ في الساعة الواحدة؟

فريق مدرسة لكرة القدم يتكون من ٢٣ طالباً، أرادوا الذهاب للمشاركة في إحدى المباريات باستخدام ٧ سيارات. إذا ركب في ٦ سيارات منها ٣ طلاب، فكَم عدد الطلاب الذين ركبوا في السيارة السابعة؟

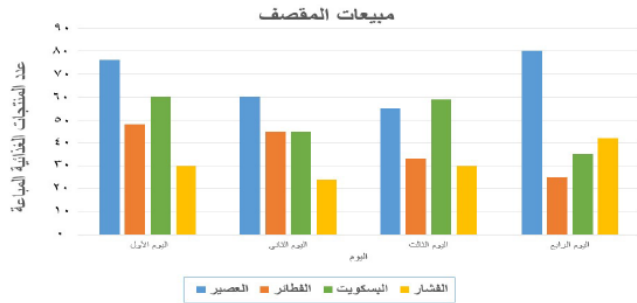
٣	(ب) ٤	(ج) ٥	(د) ٦
---	-------	-------	-------

ورقة عمل (٢)

يستخلص استنتاجات تتطلب قراءة مجموعتين أو أكثر من البيانات.					المهارة
متوسط	مستوى الصعوبة	استدلال	المستوى المعرفي	البيانات	المجال

<https://www.youtube.com/watch?v=T5Pyuggfkuk>

شرح المهارة



يمثل الرسم البياني عدد ما تم بيعه من منتجات غذائية في مقصف المدرسة لمدة أربعة أيام. أي المنتجات الغذائية الأربعة شهدت انخفاضاً في المبيعات؟

الفشار	(د)	العصير	(ج)	الفطائر	(ب)	البسكويت	(أ)
--------	-----	--------	-----	---------	-----	----------	-----

أي أنواع الأسماك أكثر تكراراً في القائمة التالية:

الهامور، الشعور، الكنعد		
الشعور	الشعور	الهامور
الهامور	الهامور	الشعور
الكنعد	الهامور	الكنعد
	الكنعد	الهامور

الخطوة ١ افهم

ما معطيات المسألة؟

هنالك عدة أنواع من السمك

ما المطلوب؟

• تُريد معرفة نوع وعدد السمك الأكثر تكراراً.

ورقة عمل (٣)

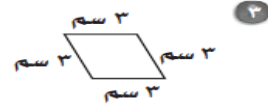
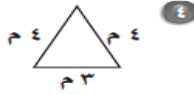
أن يوجد محيط مستطيل .					المهارة
المتوسط	مستوى الصعوبة	المعرفة	المستوى المعرفي	القياس	المجال

<https://www.youtube.com/watch?v=pdBg5m1V8LA>

شرح المهارة

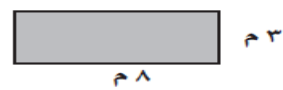
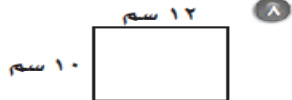
أوجد محيط كل من الشكلين التاليين :

_____ (٣)
_____ (٤)



قدّر مساحة كل شكل من الشكلين التاليين ، ثم أوجدها بالضبط :

_____ (٧)
_____ (٨)



الشكل المجاور مستطيل أبعاده كالتالي:

أي الخيارات الآتية يعطي ناتج محيط المستطيل؟



٧ × ٢ + ٣ × ٢ (د)

٢ × ٣ × ٧ (ج)

٣ + ٧ (ب)

٣ × ٧ (ا)

ورقة عمل (٤)

يحول من عدد كسري الى الكسر العشري.				المهارة	
متوسط	مستوى الصعوبة	المعرفة	المستوى المعرفي	الاعداد	المجال

<https://www.youtube.com/watch?v=8ZUdKPzxLQ0>

شرح المهارة

وجد قيمة العدد الكسري $\frac{3}{10}$ على صورة كسر عشري؟

(د) $\frac{3}{10}$

(ج) $\frac{3}{100}$

(ب) $\frac{3}{100}$

(أ) $\frac{333}{100}$

اكتب كلاً مما يلي في صورة كسر عشري:

(٤) _____

٥ أربعين وواحدًا من مئة

٤ $\frac{4}{5}$

(٥) _____

ورقة عمل (٥)

أن يقسم عدد من ثلاثة أرقام على عدد من رقم واحد.					المهارة ١١
المجال	الاعداد	المستوى المعرفي	التطبيق	مستوى الصعوبة	عالي

<https://www.youtube.com/watch?v=rrN3yBPsdKk>

شرح المهارة

كينة ألعاب للأطفال تقدم ٣ تذاكر لكل فائز ليتم استبدالها بجوائز. إذا كان عدد التذاكر الموجودة في مكينة الألعاب ٦٥٧ تذكرة، فكم عدد مرات الفوز التي يستطيع الأطفال الفوز بها قبل أن تستنفذ المكينة جميع التذاكر؟

٢٥١ (د)	٢٣٧ (ج)	٢٢٧ (ب)	٢١٩ (أ)
---------	---------	---------	---------

قَدِّرْ، ثُمَّ تَحَقَّقْ مِنْ تَقْدِيرِكَ:

_____ ٦ ٦٥١ ÷ ٨

_____ ٨ ٢٢٠ ÷ ٧

_____ ١٠ ٢٥٨٧ ÷ ٥

_____ ١٢ ٤١٣٢ ÷ ٧

_____ ١٤ ١٧٨٩ ÷ ٣

_____ ٥ ١٤٨ ÷ ٣

_____ ٧ ٧١٦ ÷ ٩

_____ ٩ ٣٥١ ÷ ٤

_____ ١١ ٣١٢٣ ÷ ٦

_____ ١٣ ٢٧١٢ ÷ ٣

ورقة عمل (٦)

أن يكتب جملة عددية لتمثيل موقف.					المهارة ١٢
متوسط	مستوى الصعوبة	التطبيق	المستوى المعرفي	الاعداد	المجال

<https://www.youtube.com/watch?v=pcRdVQrouDo>

شرح المهارة

تدرب وليد كل أسبوع ٣ ساعات يوم الأحد، وضعف ذلك يوم الخميس،
ما الجملة العددية التي تعبر عن مجموع الوقت الذي يتدربه وليد خلال الأسبوع؟

(د) $١٢ = ٩ + ٣$

(ج) $٣ = ٦ - ٣$

(ب) $٩ = ٦ + ٣$

(أ) $٦ = ٣ + ٣$

اختر الاجابة الصحيحة :

عند علي ٥٠ تفاحة باع بعضها . وتبقى لديه ٢٠ . أي جملة عددية توضح هذه العملية ؟

أ. $٥٠ = ٢٠ -$ ■

ب. $٥٠ =$ ■ $- ٢٠$

ج. $٥٠ = ٢٠ -$ ■

د. $٢٠ =$ ■ $- ٥٠$

ورقة عمل (٧)

أن يحدد الخطوط المتوازية.					المهارة
دون المستوى	مستوى الصعوبة	المعرفة	المستوى المعرفي	القياس	المجال

https://www.youtube.com/watch?v=_XmNBni-q9o	شرح المهارة
---	-------------

أي الخطوط في الشكل الآتي متوازية:

٢ و ١ (أ)	٣ و ٥ (ب)	٤ و ٧ (ج)	٣ و ٦ (د)
-----------	-----------	-----------	-----------

المستقيمات المتعامدة و المتوازية

أَكْتُبْ: مُسْتَقِيمَانِ (مُتَعَامِدَانِ - مُتَقَاطِعَانِ وَخَيْرٌ مُتَعَامِدَيْنِ - مُتَوَازِيَانِ):

ورقة عمل (٨)

أن يوجد مضاعفات الأعداد.					المهارة
المجال	الاعداد	المستوى المعرفي	الاستدلال	مستوى الصعوبة	عالي

https://www.youtube.com/watch?v=4219rPSZrEk	شرح المهارة
---	-------------

قرر طلاب الصف الرابع إحضار كعكة للاحتفال بيوم المعلم، ويحتاجون لشراء ٥٠ صحن بلاستيك لتوزيع الكعكة. إذا كانت الصحن تباع في الأسواق بمجموعتين:

المجموعة الصغيرة: ٨ صحن

المجموعة الكبيرة: ١٢ صحن

أي الخيارات الآتية تعطي أقل كمية من الصحن التي تكفي لاحتياجهم؟

٢ من المجموعة الصغيرة	٣ من المجموعة الكبيرة	٤ من المجموعة الصغيرة	٣ من المجموعة الصغيرة	٣ من المجموعة الكبيرة
(د)	(ج)	(ب)	(أ)	

حلّ كلًّا من المسائل الآتية :

١٣ فاز سباح بـ ١٢ ميدالية ذهبية وفضية في الألعاب الأولمبية. إذا كان عدد الميداليات الذهبية مثلي عدد الفضية، فما عدد الميداليات الذهبية التي فاز بها؟
(أ) ٤ (ب) ٨ (ج) ٩ (د) ١٢

_____ (١٣)

١٤ اشترك كلٌّ من فهد وطلال وسليمان في زراعة ٩٦ شجرة صغيرة. إذا غرس كلٌّ منهم العدد نفسه من الأشجار الصغيرة، فكم شجرة غرس كل واحدٍ منهم؟
(أ) ٢٩ (ب) ٣٠ (ج) ٣١ (د) ٣٢

_____ (١٤)

١٥ اشترى أحمد ٨ أقراص مدمجة بمبلغ ١١٢ ريالاً. إذا كان لكل قرص السعر نفسه، فما ثمن القرص الواحد؟
(أ) ١٢ ريالاً (ب) ١٣ ريالاً (ج) ١٤ ريالاً (د) ١٥ ريالاً

_____ (١٥)

ورقة عمل (٩)

يحدد عدد الصفوف في أشكال معبأة بمكعبات بمعلومية أبعاده وعدد المكعبات .					المهارة
عالي	مستوى الصعوبة	استدلال	المستوى المعرفي	القياس	المجال

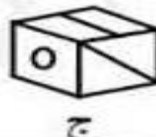
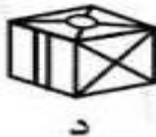
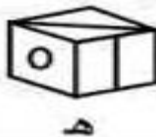
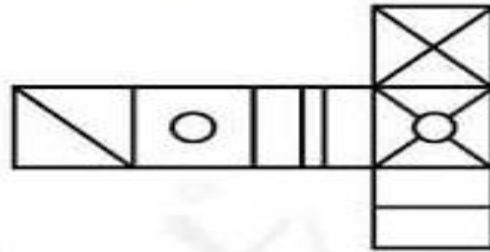
شرح المهارة



شترى أحمد علبة مكعبات سكر كتب عليها عدد المكعبات ٤٨ قطعة.
عندما فتح أحمد العلبة وجد في الصف الأول ٣ قطعة عرضاً و ٤ قطع طولاً،
كم صف من المكعبات يوجد في العلبة؟

١	٦ صفوف	(ب)	٥ صفوف	(ج)	٤ صفوف	(د)	٣ صفوف
---	--------	-----	--------	-----	--------	-----	--------

عند طي الشكل إلى مكعب، ما هو المكعب الذي يمكن
أن ينتج من بين المكعبات التالية؟



هـ

د

ج

ب

أ

ورقة عمل (١٠)

حساب الزمن المنقضي (طول الفترة الزمنية) بالدقائق والساعات					المهارة
المتوسط	مستوى الصعوبة	التطبيق	المستوى المعرفي	القياس	المجال

<https://www.youtube.com/watch?v=hDqrgqnvfuE>

شرح المهارة

صل طلال إلى مكتبه في الساعة ٨:٢٥ صباحًا، ولديه اجتماع في الساعة التاسعة إلا ربع. كم دقيقة تبقت
بدء الاجتماع؟

(١٥ دقيقة	(ب)	٢٠ دقيقة	(ج)	٣٥ دقيقة	(د)	٥٠ دقيقة
---	----------	-----	----------	-----	----------	-----	----------

نامت مها الساعة الخامسة والنصف واستيقظت
الساعة السادسة كم الزمن المنقضي؟

ج
ساعة

ب
نصف ساعة

ا
ربع ساعة

ورقة عمل (١١)

طرح أعداد تتكون من عدة أرقام .				المهارة
دون المستوى	مستوى الصعوبة	المعرفة	المستوى المعرفي	الاعداد

<https://www.youtube.com/watch?v=V23N2YIIBu0>

شرح المهارة

وجد ناتج الطرح ٥٨٠٢ - ٩٧٣١

٣١٣٣ (د)	٣٩٢٩ (ج)	٤١٢٩ (ب)	٤١٣١ (أ)
----------	----------	----------	----------

$$\begin{array}{r} 771 \\ 275 - \\ \hline \end{array} \quad 3$$

$$\begin{array}{r} 7548 \\ 3657 - \\ \hline \end{array} \quad 2$$

$$\begin{array}{r} 491 \\ 247 - \\ \hline \end{array} \quad 1$$

$$\begin{array}{r} 71327 \\ 34589 - \\ \hline \end{array} \quad 6$$

$$\begin{array}{r} 713 \\ 174 - \\ \hline \end{array} \quad 5$$

$$\begin{array}{r} 731 \\ 418 - \\ \hline \end{array} \quad 4$$

$$\underline{\hspace{2cm}} = 282 - 351 \quad 8$$

$$\underline{\hspace{2cm}} = 1578 - 7179 \quad 7$$

$$\underline{\hspace{2cm}} = 478258 - 537319 \quad 10$$

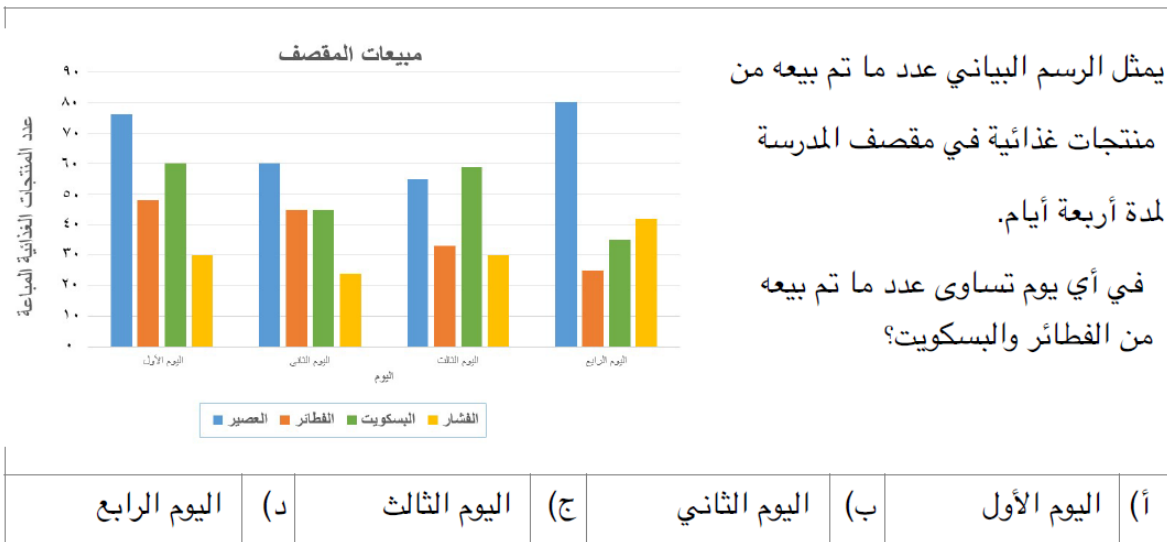
$$\underline{\hspace{2cm}} = 268 - 913 \quad 9$$

ورقة عمل (١٢)

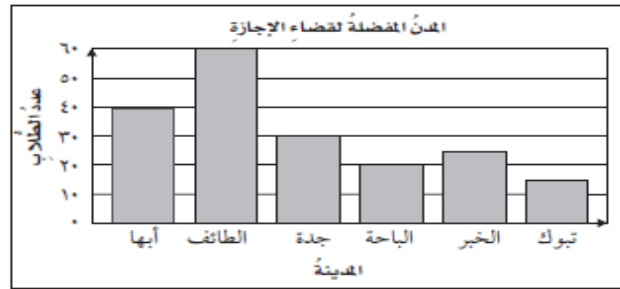
أن يقارن البيانات من مصدرين.				المهارة
دون المستوى	مستوى الصعوبة	التطبيق	المستوى المعرفي	البيانات
				المجال

https://www.youtube.com/watch?v=NwwUiyA_Buk

شرح المهارة



يُظهر التمثيل التالي المدن التي يفضلها بعض الطلاب لقضاء الإجازة.



استعمل التمثيل أعلاه، لحلّ السؤالين ١، ٢:

١ ما المدينة الأكثر تفضيلاً؟

٢ كم يزيد عدد الطلاب الذين يفضلون الطائف على الباحة؟

ورقة عمل (١٣)

أن يرتب الكسور تنازلياً.				المهارة
متوسط	مستوى الصعوبة	المعرفة	المستوى المعرفي	الاعداد
				المجال

<https://www.youtube.com/watch?v=QSUItZHSrI0>

شرح المهارة

رتب الكسور التالية تنازلياً:

$$\frac{5}{12} , \frac{7}{8} , \frac{3}{4} , \frac{1}{2}$$

د	$\frac{7}{8} , \frac{1}{2} , \frac{3}{4} , \frac{5}{12}$	د	$\frac{5}{12} , \frac{1}{2} , \frac{3}{4} , \frac{7}{8}$	ج	$\frac{1}{2} , \frac{3}{4} , \frac{5}{12} , \frac{7}{8}$	ب	$\frac{1}{2} , \frac{3}{4} , \frac{7}{8} , \frac{5}{12}$	أ
---	--	---	--	---	--	---	--	---

١ بيّن الجدول المجاور الزمن الذي استغرقه كلٌّ من أربعة لاعبين في سباق الجري. فأَيُّ الخيارات الآتية يبيّن ترتيب اللاعبين من الأسرع إلى الأبطأ؟

١٢,٣١
١٢,٠٣
١٢,٣٠
١١,٩٩

أ) ١٢,٣١ ، ١٢,٣٠ ، ١٢,٠٣ ، ١١,٩٩

ب) ١٢,٣١ ، ١٢,٠٣ ، ١٢,٣٠ ، ١١,٩٩

ج) ١٢,٠٣ ، ١٢,٣٠ ، ١١,٩٩ ، ١٢,٣١

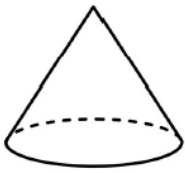
د) ١١,٩٩ ، ١٢,٠٣ ، ١٢,٣٠ ، ١٢,٣١

ورقة عمل (١٤)

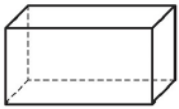
أن يحدد الخصائص الأساسية في أشكال ثلاثية الأبعاد.					المهارة
المتوسط	مستوى الصعوبة	التطبيق	المستوى المعرفي	القياس	المجال

<https://www.youtube.com/watch?v=Uzep98HiQI4>

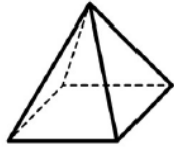
شرح المهارة



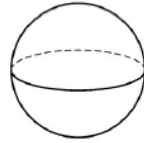
الشكل التالي مخروط، وله سطح منحنى و سطح مستوي.
أي الأشكال الآتية له أيضًا سطح منحنى و سطح مستوي؟



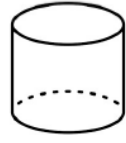
(د)



(ج)



(ب)



(أ)



له 0 من الرؤوس و 2 من الأسطح أو الأوجه و 0 من الأحرف

ليس لديها رؤوس ولا أسطح أو أوجه ولا أحرف

له 8 رؤوس و 6 من الأسطح أو الأوجه و 12 من الأحرف

له 1 من الرؤوس و 1 من الأسطح أو الأوجه و 0 من الأحرف

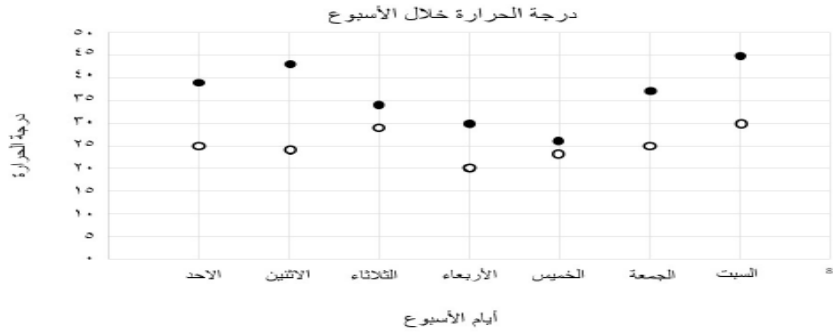
ورقة عمل (١٥)

حل مسائل رياضية تتضمن البيانات لتطبيق العمليات والمهارات الحياتية.					المهارة
عالي	مستوى الصعوبة	التطبيق	المستوى المعرفي	البيانات	المجال

<https://www.youtube.com/watch?v=7MsG5qNVTdg>

شرح المهارة

يوضح الرسم البياني أدناه أعلى درجة وأقل درجة حرارة في اليوم خلال الأسبوع.



في أي يوم كان الفرق بين أعلى وأقل درجة حرارة هو الأكبر؟

أ) الاثنين	ب) الأربعاء	ج) الجمعة	د) السبت
------------	-------------	-----------	----------

اختر الاجابة الصحيحة :

الشوارع	عدد البيوت
الحية	5 بيوت
العز	3 بيوت
النصر	4 بيوت
السلام	3 بيوت

تضع تيلي جدولاً لإظهار عدد البيوت الموجودة في بعض الشوارع.

كل يمثل 5 بيوت. هناك 20 بيتاً في شارع السلام.

كم على تيلي رسمها في الجدول إلى جانب شارع السلام؟

- ٤ (أ)
٥ (ب)
١٥ (ج)
٢٠ (د)