

٧٣- منزلة الرقم ٦ في العدد ٣٤٥٦٧٨٩٢٤ هي :

- أ (الملايين .
ب) عشرات الملايين .
ج (مئات الألوف .
د) عشرات الألوف .

٧٤- أقرب حاصل جمع للعددين ١٢١٥٩٤٨٩٠ و ٥٨١٤٦٢٠١٣ هو :

- أ (٧٠٠٠٠٠٠٠٠
ب) ٦٠٠٠٠٠٠٠٠
ج (٥٠٠٠٠٠٠٠٠
د) ٨٠٠٠٠٠٠٠٠

٧٥- أي الأعداد التالية لا يقبل القسمة على ١٠٠٠ ؟

- أ (٥٥٠٠٠
ب) ١٠٠١٠
ج (١٢٠٠٠
د) ٦١٠

٧٦- ناتج $٤٩٤٩ \div ٤٩$ يساوي :

- أ (١١
ب) ٤٩
ج (١٠١
د) لا شيء مما ذكر

٧٧- العبارة غير الصحيحة فيما يلي هي :

- أ (مجموع عددين زوجيين هو عدد زوجي .
ب) ضرب عدد زوجي في عدد فردي هو عدد زوجي .
ج (مجموع عددين فرديين هو عدد فردي .
د) ضرب عدد فردي في عدد فردي هو عدد فردي .

٧٨- جميع قواسم العدد ٨ هي :

- أ (٤ ، ٢
ب) ٤ ، ٢ ، ١
ج (٨ ، ٤ ، ٢ ، ١
د) ٨ ، ٢ ، ١

٧٩- العدد الكسري $١٣\frac{4}{5}$ يساوي :

- أ ($\frac{65}{5}$
ب) $\frac{52}{5}$

- ج ($\frac{٦٩}{5}$
د) $\frac{64}{5}$

٨٠ - العبارة غير الصحيحة فيما يلي هي :

$$\frac{9}{15} = \frac{3}{5} \quad (أ) \quad \frac{3}{5} < \frac{10}{15} \quad (ب)$$

$$\frac{2}{5} > \frac{9}{15} \quad (ج) \quad \frac{9}{9} = 1 \quad (د)$$

٨١ - ناتج $(\frac{1}{3} + \frac{2}{5})$ يساوي :

$$\frac{4}{5} \quad (أ) \quad \frac{2}{15} \quad (ب)$$

$$\frac{4}{8} \quad (ج) \quad \frac{14}{15} \quad (د)$$

٨٢ - ناتج $(20,45 - 11,012)$ يساوي :

$$9,438 \quad (أ) \quad 9,33 \quad (ب)$$

$$9,033 \quad (ج) \quad \text{لا شيء مما ذكر} . \quad (د)$$

٨٣ - إذا كان المجموع الكلي للدرجات العظمى في الشهادة الثانوية هو ١٤٣٠ درجة ، وكان مجموع ما حصل عليه فهد في هذه الشهادة هو ١٠٠١ درجة ، فإن نسبته المئوية هي :

$$80\% \quad (أ) \quad 70\% \quad (ب)$$

$$75\% \quad (ج) \quad 71\% \quad (د)$$

٨٤ - الحد المفقود في التناسب ($\frac{4}{\square} = \frac{8}{6}$) هو :

- أ (٦)
ب (٤)
ج (٢)
د (٣)

٨٥ - حول $2356,4213$ م إلى سم^٢

- أ ($23564,213$ سم^٢)
ب ($235642,13$ سم^٢)
ج ($2356421,3$ سم^٢)
د (23564213 سم^٢)

٨٦ - حجم متوازي مستطيلات أبعاده ٩، ٠، ٣ سم و ٣ سم و ٢ سم يساوي :

- أ ($0,54$ سم^٣)
ب ($5,4$ سم^٣)
ج (54 سم^٣)
د (540 سم^٣)

٨٧ - طول مستطيل عرضه ٤ سم ومحيطه ٢٤ سم ، يساوي :

- أ (٦ سم)
ب (٨ سم)
ج (١٦ سم)
د (٣٢ سم)

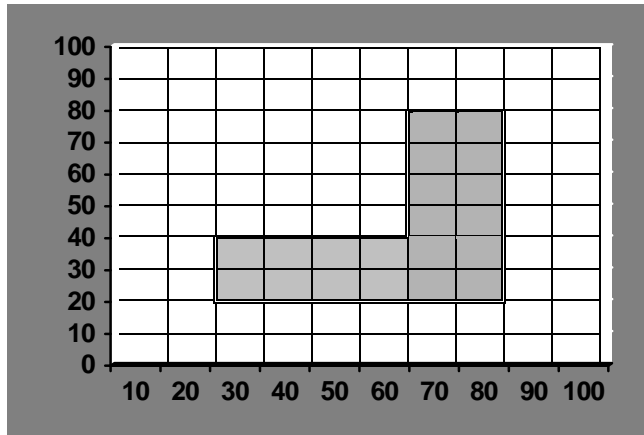
٨٨ - يستطيع مصور تلميح فلمين في ١٨ دقيقة، كم يحتاج لتلميح ٨ أفلام من النوع نفسه :

- أ (٤٢ دقيقة)
ب (ساعة واحدة و ١٢ دقيقة)
ج (ساعة واحدة و ٢٠ دقيقة)
د (ساعة واحدة و ٤٤ دقيقة)

٨٩ - إذا كانت درجات أحد الطلاب في ٦ اختبارات هي : ٧٦ ، ٨٠ ، ٨٣ ، ٧١ ، ٨٠ ، ٧٨ ، ما متوسط تلك الدرجات (معدل الطالب) ؟

- أ (٧٦)
ب (٧٧)
ج (٧٨)
د (٧٩)

٩٠- إذا علمت أن التدرج بالمتر في الشكل التالي المبين أدناه فإن المساحة التقريبية للمنطقة المظللة هي :



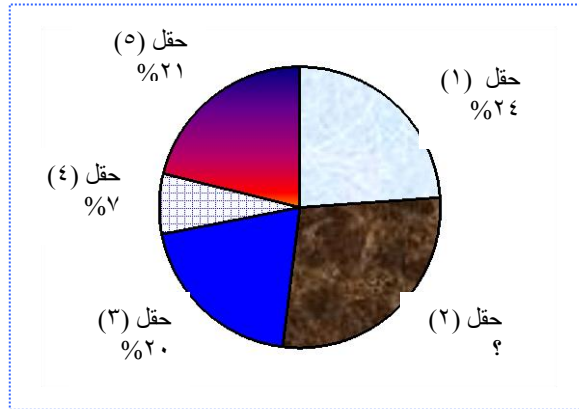
(ب) ٢٠٠٠ م^٢

(أ) ٢٢٠ م^٢

(د) ٢٦٠٠ م^٢

(ج) ٢٢٠٠ م^٢

٩١- في الشكل التالي الذي يمثل نسبة إنتاج الزيت في خمسة حقول ما نسبة إنتاج الزيت في حقل ٢ ؟



(ب) ٢٤%

(أ) ١٧%

(د) ٤١%

(ج) ٢٨%

٩٢- تحتوي حقيبة على ٧ أقلام زرقاء و ٣ أقلام حمراء ، إذا اخترنا قلمًا عشوائيًا من هذه الأقلام فإن احتمال أن يكون أحمر هو :

(ب) $\frac{7}{10}$

(أ) $\frac{3}{10}$

(د) $\frac{4}{7}$

(ج) $\frac{3}{7}$