



وزارة التعليم  
Ministry of Education

المملكة العربية السعودية  
وزارة التعليم  
الإدارة العامة للتعليم بمحافظة الطائف

علوم

المادة

الثاني متوسط

الصف

ساعتان

الزمن

عدد  
الصفحات

عدد  
الصفحات

التاريخ

إجابة اختبار نهاية الفترة الدراسية الثانية (الدور الأول) للعام ١٤٤٧هـ

رقم الجلوس

اللجنة

اسم الطالب/ة

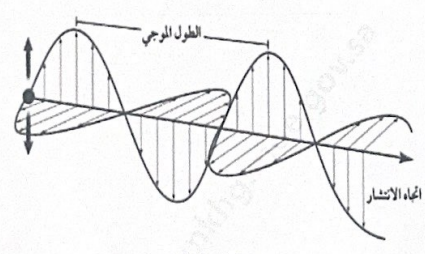
السؤال	الدرجة رقماً	الدرجة كتابة	المصحح/ة	المراجع/ة	المدقق/ة
السؤال الأول	١٠	عشر درجات			
السؤال الثاني	١٠	عشر درجات			
السؤال الثالث	١٠	عشر درجات			
السؤال الرابع	١٠	عشر درجات			
المجموع	٤٠				
	٤٠				

أربعون درجة فقط

إجابة السؤال الأول: اختر الإجابة الصحيحة لكل مما يلي: (درجة واحدة لكل فقرة)	درجة السؤال الأول	عشر درجات فقط
١ أي الفيتامينات التالية تُصنع في جلد الإنسان؟	أ	فيتامين (أ) ب فيتامين (ج) ج فيتامين (د) د فيتامين (ك)
٢ مقدار الطاقة اللازمة لرفع درجة حرارة ١ كجم من المادة درجة سلسيوسية واحدة هو:	أ	الطاقة الحرارية ب الحرارة النوعية ج التلوث الحراري د التمدد الحراري
٣ أي مما يلي من مكونات الجهاز التناسلي الذكري؟	أ	المبيض ب المبيض ج المهبل د قناة البيض
٤ المادة التي لا تنتقل الطاقة الحرارية خلالها بسهولة هي:	أ	الزجاج ب النحاس ج الذهب د الألومنيوم
٥ كيف ينتقل السعال العصبي عبر الشق التشابكي؟	أ	اعتماداً على الخاصية الأسمزوية ب عبر الخلايا العصبية ج بواسطة المواد الكيميائية د عبر جسم الخلية العصبية
٦ الغدة التي تنتج هرمون الميلاتونين، لتنظيم نمط النوم والاستيقاظ لدى الإنسان هي:	أ	النخامية ب الصنوبرية ج الكظرية د الدرقية
٧ من الموارد الطبيعية المتجددة:	أ	الفحم ب النفط ج الألومنيوم د ضوء الشمس

٨	مرحلة النمو التي تتشكل فيها أعضاء الجنين الرئيسية هي:				
١	<u>الجنينية الأولى</u>	ب	الجنينية المتأخرة	ج	الولادة
٩	توجد المفاصل الثابتة في الإنسان في:				
١	<u>الجمجمة</u>	ب	الذراع	ج	الركبة
١٠	يُسمى اتحاد البويضة والحيوان المنوي:				
١	البلوغ	ب	دورة الحيض	ج	<u>الإخصاب</u>
		د			الانزراع

عشر درجات فقط	درجة السؤال	إجابة السؤال الثاني: (أ) ضع كلمة (صح) أمام العبارة الصحيحة، وكلمة (خطأ) أمام العبارة الخاطئة فيما يلي: (درجة واحدة لكل عبارة / فقرة (أ) ست درجات فقط)
	عشر درجات	الثاني
	م	العبارة
صح / خطأ	١	يؤدي المطر الحمضي إلى موت الأشجار والنباتات.
صح ✓	٢	تعتبر مادة الكافيين من المواد التي تسرع نشاط الجهاز العصبي المركزي.
صح ✓	٣	يُنْتِج الاحتباس الحراري عن تفاعل ضوء الشمس مع الملوثات الناتجة عن احتراق الوقود.
خطأ ✗	٤	تُسمى الفترة الواقعة بين إخصاب البويضة حتى حدوث عملية الولادة: الحمل.
صح ✓	٥	إعادة التدوير تعني استخدام المواد مرة أخرى دون إعادة معالجتها.
خطأ ✗	٦	يُصنع معظم الغذاء في الطبقة العمادية للورقة.
صح ✓		

ب	قارن بين السرخسيات والحزازيات من حيث:	فقرة (ب) درجة واحدة فقط	
	وجه المقارنة	السرخسيات	الحزازيات
	الأنسجة الوعائية	تحتوي على أنسجة وعائية (نصف درجة)	لا تحتوي على أنسجة وعائية (نصف درجة)
ج	ما نوع الموجة الظاهرة في الشكل (١)؟ ومم تتكون؟ نوع الموجة: كهرومغناطيسية / مستعرضة. (درجة) تتكون من: مجال مغناطيسي ومجال كهربائي متعامدين وتحتوي على قمم وقيعان. (درجة)	فقرة (ج) درجتان فقط	 <p>شكل (١)</p>
د	تنتشر موجة طولها الموجي ٥ متر في وتر، فإذا كان ترددها ١٠ هيرتز، فما سرعتها؟ السرعة = الطول الموجي x التردد. السرعة = ١٠ x ٥ = ٥٠ متر/ثانية	فقرة (د) درجة واحدة فقط	<p>(نصف درجة للقانون/وتُعطى الدرجة كاملة في حال التعويض الصحيح)</p> <p>(ربع درجة للناتج / ربع درجة لوحدة القياس)</p>

إجابة السؤال الثالث: (أ) اختر الحرف المناسب من العمود الأول، وضعه في الفراغ المقابل لكل عبارة في العمود الثاني. (درجة واحدة لكل عبارة / فقرة (أ) خمس درجات فقط)

العمود الثاني		العمود الأول
ب	الرائدة	أ نباتات وعائية بذورها غير محاطة بثمار.
د	الكامبيوم	ب نباتات تنمو أولاً في البيئات غير المستقرة.
هـ	لاوعائية لا بذرية	ج نباتات عدد بتلات أزهارها ثلاثة أو مضاعفاتهما.
....	مغطاة البذور	د نسيج نباتي يقوم بتصنيع خلايا الخشب واللحاء.
ج	ذوات الفلقة	هـ نباتات لها أشباه سيقان وأشباه أوراق خضراء اللون.
أ	معرفة البذور	
....	ذوات الفلقتين	

نصف درجة لكل فراغ/  
فقرة (ب) درجتان فقط

أكمل الجدول التالي موضحاً فيه الاختلاف بين مقياس درجات الحرارة الشائعة:

م	مقياس درجة الحرارة	درجة تجمد الماء	درجة غليان الماء
١	الفهرنهايت	٥٣٢	٥٢١٢
٢	السلسيوس	صفر <sup>٥</sup>	٥١٠٠
٣	الكلفن (المطلق)	٥٢٧٣	٥٣٧٣

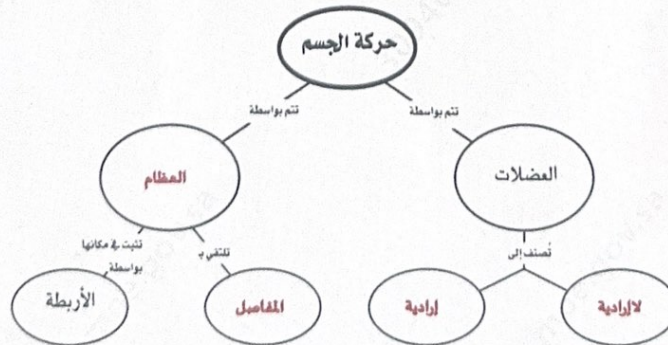
المادة	سرعة الصوت م/ث
هواء (٥٢٠ <sup>٥</sup> س)	٣٤٣
فولاذ	٥٩٤٠
ماء (٢٥ <sup>٥</sup> س)	١٤٩٣
ماء البحر (٢٥ <sup>٥</sup> س)	١٥٣٣
مطاط	١٦٠٠

جدول (١)

من خلال الجدول (١) أي المواد ينتقل فيها الصوت بشكل أسرع، ولماذا؟  
فقرة (ج) درجة واحدة فقط

الفولاذ. (نصف درجة)  
لأن سرعة الصوت تعتمد على نوع الوسط الذي تنتقل فيه، وتكون في المواد الصلبة أكبر منها في السائلة وأكبر منها في الغازات. (نصف درجة)

أكمل خريطة المفاهيم الآتية، لتوضيح حركة جسم الإنسان. (نصف درجة لكل فراغ/ فقرة (د) درجتان فقط)



عشر درجات فقط  
عشر درجات

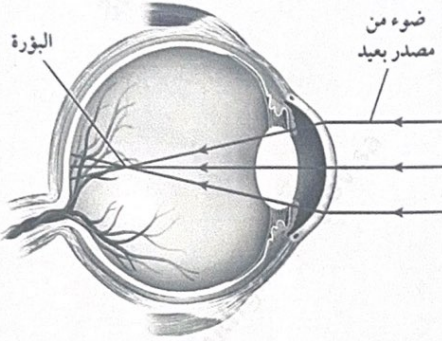
درجة السؤال  
الرابع

إجابة السؤال الرابع: أجب عن الأسئلة التالية:

(درجة لكل فراغ/فقرة (أ) ست درجات)

أكمل الفراغ بالكلمة المناسبة فيما يلي:

- ١- استنزاف طبقة الأوزون يسبب زيادة الأشعة فوق البنفسجية؛ مما يؤدي إلى الإصابة بسرطان الجلد.
- ٢- تفرز الغدد الصم هرموناتها مباشرة في مجرى الدم.
- ٣- من بدائل الوقود الأحفوري الطاقة الكهرومائية والطاقة الشمسية. / أو طاقة الرياح/ الطاقة النووية/ الطاقة الحرارية الجوفية/ الطاقة من البحار والمحيطات.
- ٤- تبدأ مرحلة المراهقة من عمر ١٢-١٣ عاماً، ويحدث فيها البلوغ الجنسي.



شكل (٢)

ب ما اسم الحالة المرضية المصاب بها الشخص في الشكل (٢)؟  
مع توضيح طريقة العلاج المناسبة له؟ فقرة (ب) درجة واحدة فقط

الحالة المرضية: قصر النظر. (نصف درجة)  
العلاج: استخدام نظارات طبية أو عدسات مقعرة لاصقة أو جراحة الليزر. (نصف درجة/ يُكتفى بذكر طريقة علاج واحدة).

فقرة (ج) ثلاث درجات فقط

ج فسّر ما يلي تفسيراً علمياً:

- ١- تسخن رمال الشاطئ أسرع من الماء عندما تُسخنهما أشعة الشمس في النهار. (درجة واحدة)  
لأن الحرارة النوعية للرمال أقل من الحرارة النوعية للماء، لذلك يحتاج الماء إلى طاقة حرارية أكبر لرفع درجة حرارته.
- ٢- تكون جدران القاعات والمسارح مبطننة من الداخل بمواد ليّنة خاصة؟ (درجة واحدة)  
لكي تعمل على امتصاص طاقة موجات الصوت بدلاً من انعكاسها.
- ٣- يتشقق الأسفلت عند ارتفاع درجة حرارة الجو. (درجة واحدة)  
بسبب ارتفاع درجة حرارة الجو، تزداد سرعة جزيئات الأسفلت فتتباعد عن بعضها البعض، مما يؤدي إلى تمدده وظهور التشققات.

انتهت الإجابة



@oobcnc