



س ١/ من خلال خريطة العالم التي امامك اجب عن الاسئلة التالية؟



● ما أسباب مكانة موقع شبه الجزيرة العربية؟

● أذكر أسماء المسطحات المائية المحيطة بشبه الجزيرة العربية؟

● أين تقع المملكة العربية السعودية بالنسبة للعالم ؟



س ٢/ تحدث عن طريق البخور؟



طريق البخور

.....

.....





السؤال الأول: اختر الإجابة الصحيحة بوضع علامة (√) على الدائرة :

أ- يقع موقع المقر؟

● في الرياض بين الدواسر وتثليث ● سكاكا ● شمال حائل

ب- يقع شمال غرب مدينة سكاكا في منطقة الجوف:

● جبة ● الشويحية ● بنبان

السؤال الثاني: املئ الفراغات بما يناسبها من الكلمات التالية:

(هيروديت) (النقوش والرسوم الصخرية) (بلينيوس)

١. ويعد انتشارها الواسع في أنحاء المملكة العربية السعودية دليلاً واضحاً على كثرة الحضارات القديمة ونشاط الإنسان
٢. كتب كتابه في القرن الخامس قبل الميلاد بعنوان (الاستقصاء)
٣. وجاء في كتابه أن في «بلاد العرب شجرة تسمى كينا/ كونا تصنع الملابس منها، وتشبه أوراقها أوراق النخيل.

السؤال الثالث:

١- ماهي مميزات الفنون الصخرية المنتشرة في ارجاء المملكة العربية السعودية؟

٢- عدد مواقع الاثار في المملكة العربية السعودية؟



السؤال الأول:

أ. عدد شعراء العصر الجاهلي؟

.....

.....

ب . ماهي مميزات الشعر العربي؟

.....

.....

السؤال الثاني: املئ الفراغات بما يناسبها من الكلمات التالية:

(الخط المدني)

(الخط النبطي)

(الخط الآرامي)

١- اول خط نشأ في الاسلام.....

٢-..... يتألف من اثنين وعشرين حرفاً، ويكتب من اليمين إلى اليسار.

٣- تفرعت منه عدة خطوط، هي الخط السرياني والخط الحضري والخط النبطي.....

السؤال الثالث: اربط كل كلمة في العمود (أ) بما يناسبها في العمود (ب):

العمود ب
أ- الخط الصفوي
ب- الخط العربي
ج- خط المسند

العمود أ
١- في شمال شبه الجزيرة العربية
٢- استعمل هذا الخط في جنوب شبه الجزيرة العربية وشرقها ووسطها
٣- كتبت به المصاحف الأولى والرسائل الصادرة من النبي محمد صلى الله عليه وسلم

السؤال الأول: ضعي علامة (√) أمام الإجابة الصحيحة وعلامة (x) أمام الإجابة الخاطئة فيما يلي؟

- ١- من المظاهر الحضارية في شبه الجزيرة العربية الأسواق التي كانت تنتشر في أرجائها في العصور القديمة. ()
- ٢- سوق (حجر اليمامة) في مدينة الرياض. ()
- ٣- كانت الأسواق تقام موسمياً في عدد من الأماكن ()
- ٤- سوق (عكاظ) في شرق المملكة العربية السعودية ()

السؤال الثاني: اربط كل كلمة في العمود (أ) بما يناسبها في العمود (ب):

العمود ب	العمود أ
أ-حباشة	١- أهم الأسواق في شبه الجزيرة العربية؛ لشموله التجارة والأدب والسياسة، ويقام قبل موسم الحج.
ب-سوق بدر	٢- سوق (.....) في الجنوب الغربي من المملكة العربية السعودية.
ج-سوق عكاظ	٣- يقع في وادي فاطمة بمكة المكرمة، ويقام في أواخر شهر ذي القعدة.
د-سوق مجنة	٤- في منطقة المدينة المنورة.
هـ - سوق ذي المجاز	٥- يقع بالقرب من جبل عرفات في المشاعر المقدسة في مكة المكرمة



السؤال الأول: أجب بنعم أو لا:

- ١-نشأت لدى إنسان الجزيرة العربية رؤية خاصة لبلاده تتسم بتأسيس الدولة وتوحيد أراضي منطقتة
()
- ٢-لقد ترك العرب الجزيرة العربية الحملات اليونانية والرومانية تدخل إلى أراضيهم. ()
- ٣-تمكن الإنسان العربي في شبه الجزيرة العربية من استئناس الخيل حتى أصبحت الخيل العربية رمزا للأصالة)
()

السؤال الثاني: املئ الفراغات بما يناسبها:

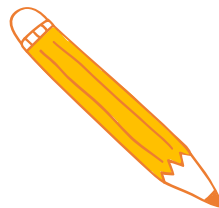
- ١- قاوم العرب في الجزيرة العربية الحملاتو.....
- ٢- تشكلت في الجزيرة العربية شخصية متميزة لإنسان العربي قوامها و.....
- ٣- من سمات الشخصية العربية قبل الإسلام في شبه الجزيرة العربية.....

السؤال الثالث: أشرح المعركة التاريخية ذي قار؟

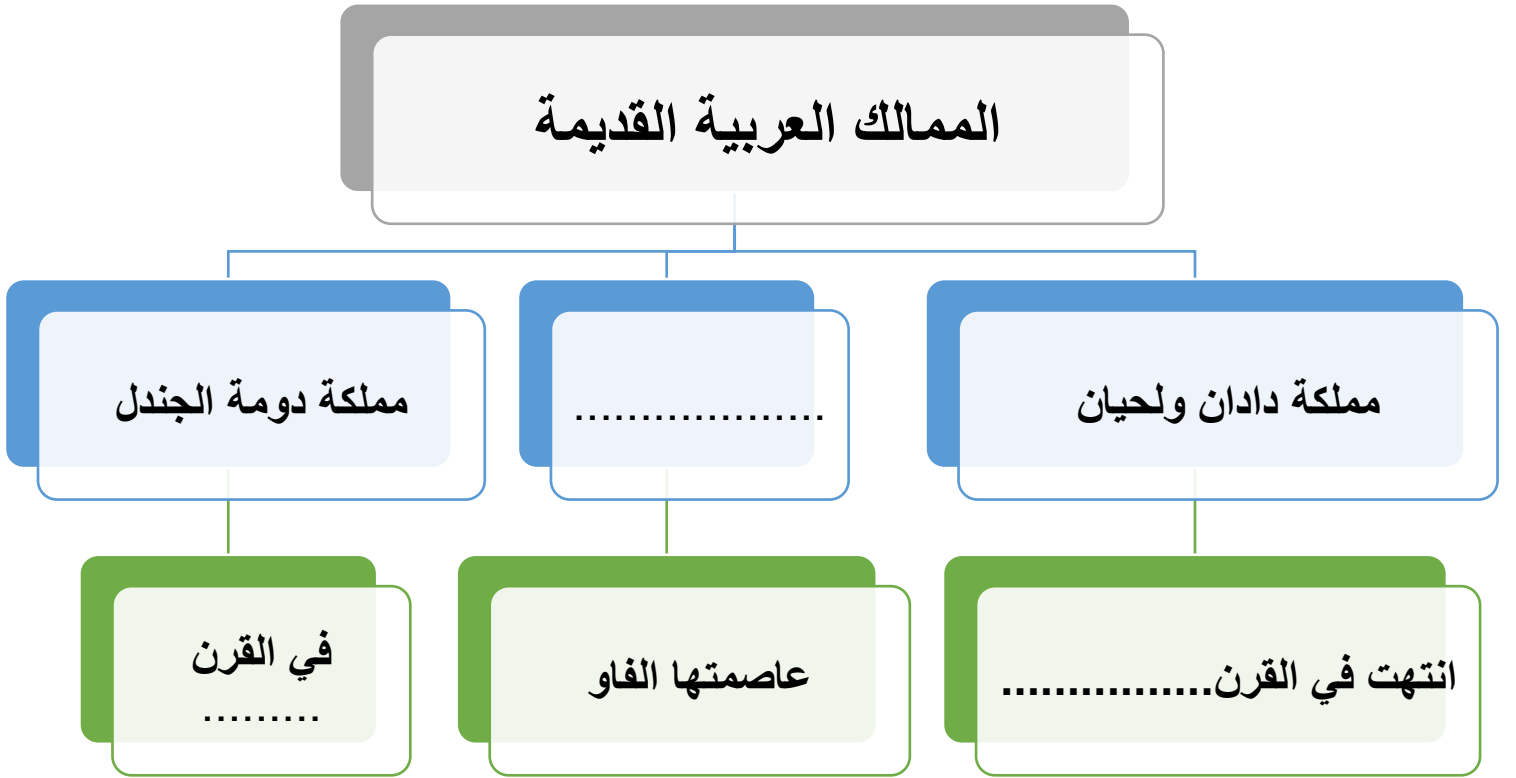
.....

.....

.....



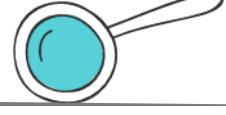
السؤال الاول: أكمل خريطة المفاهيم التالية:



السؤال الثاني: املئ الفراغات بما يناسبها:

- ١- شهدت الصراعات بين البابليين والفرس على شبه الجزيرة العربية.
- ٢- تسمى عند الآشوريين باسم أدوماتو.
- ٣- عاصمة مملكة الانباط





السؤال الثاني : من أنا؟:

- أنا الطريق الذي سلكه النبي محمد صلى الله عليه وسلم وصاحبه الخليفة أبو بكر الصديق في الهجرة من مكة المكرمة إلى المدينة المنورة.
- أنا اقع في الشمال الغربي من المدينة المنورة في احد شعاب وادي العقيق، وكان قد اشتراها الخليفة عثمان بن عفان ليشرّب منها أهالي المدينة المنورة .
-
- أنا جبل من جبال المدينة المنورة المشهورة ، وشهدت معركة بين النبي محمد صلى الله عليه وسلم وقريش في السنة الثالثة من الهجرة.
- أنا اقع في شمال مدينة الطائف وكنت سوقاً للعرب، ومنتدى للشعراء، وملتقى اجتماعياً كبيراً لقبائل العرب .
-

السؤال الأول : أكمل الجدول التالي حسب المطلوب؟

اسم المعلم	الموقع الجغرافي والتاريخي
درب زبيدة
.....	تقع في الشمال الغربي من المدينة المنورة قرب احد شعاب وادي العقيق
جرش
.....	شهد هذا الموقع البيعة التاريخية بين النبي محمد صلى الله عليه وسلم والاوز والخزرج
.....	يقع شمال شرق المسجد الحرام بمكة المكرمة على مسافة ٤ كم
الاخدود

