



تكنيك- ١ (WRITING TASK1)

هذا pdf كتبتة وفقاً لشرح محاضرة ... د. محمد عبد السلام جزاه الله خيراً
و أتمنا أن يستفيد الجميع ... وفقكم الله ... اختكم/خلود المالكي



Task 1 question types

1- Line graph

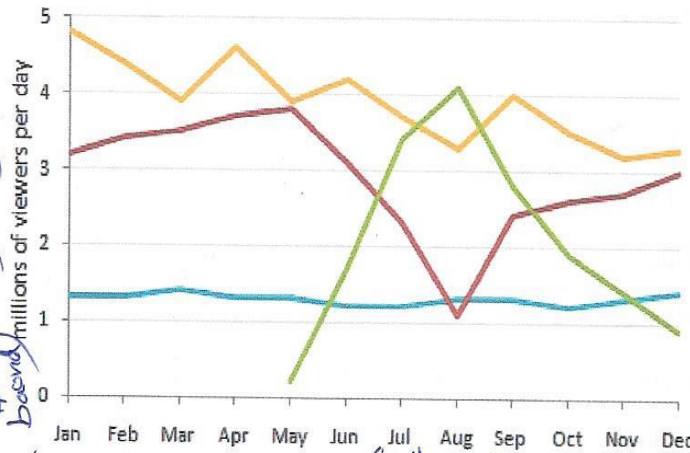
Line
Bar graph

دائرة برسمه بياني محاور
(من 6 م)

عن 1- فقط

مليون مشاهدة
بالمليون

Channel one news viewing figures



(The 11pm news was introduced on 1st May)

line chart
Bar graph
Pie chart
Table
Multi
Process
Map

التكبير
التكبير الثاني

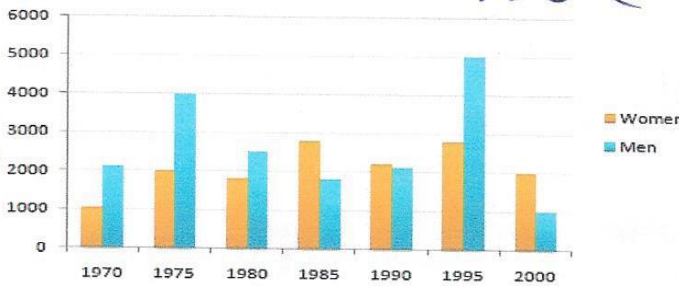
line 1 → نقرأ
line 2 → كبر
2 line and more → سوبر

2- Bar graph

عن 1- فقط
مليون مشاهدة

مليون مشاهدة

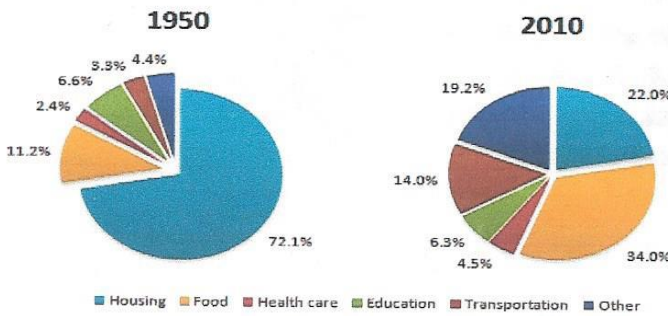
Fitness Membership



↑

3- Pie chart

رسم



↑

4- Table

$V_2B = \text{was}$ ← سدان قطة
were

$V_2B = \text{is}$ ← رذا ما أعطاني
are

خدمات المركز:

- توفير قبولات لغة مجانية
- توفير قبولات جامعية مجانية
- توفير قبولات ماجستير مجانية
- توفير قبولات دكتورا مجانية
- كتابة السيرة الذاتية مجانية
- 50% تخفيض لجميع كورساتنا في حالة المركز
- وفر لك أحد القبولات السابقة

Manchester Academic Centre



Devonshire House
36 George Street
M1 4HA
MANCHESTER – UK
quickieltscenter@yahoo.co

خدمات المركز:

- أيلتس 1
- أيلتس 2
- قواعد
- محادثة
- كتابة مشاريع التخرج و الأوراق العلمية
- إستخراج نقطة بحثية في الماجستير و الدكتورا
- كتابة مقترحات علمية و مخصص شخصي

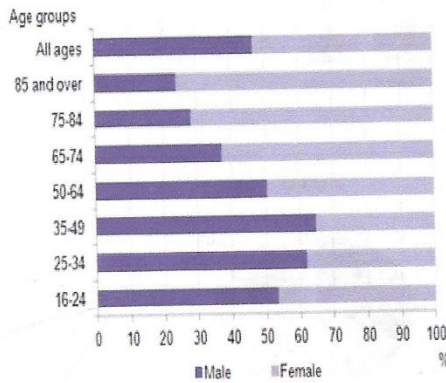
London 2012 Olympic Games Medal Table

Rank by Gold	Country	Gold	Silver	Bronze	Total
1	United States	46	29	29	104
2	China	38	27	23	88
3	Great Britain	29	17	19	65
4	Russia	24	26	32	82
5	South Korea	13	8	7	28
6	Germany	11	19	14	44
7	France	11	11	12	34
8	Italy	8	9	11	28
9	Hungary	8	4	5	17
10	Australia	7	16	12	35

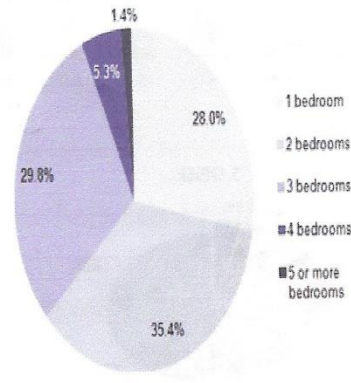
بج 100
بج 5

5- Multi (دمج)

Living alone in England by age and gender, 2011



Number of bedrooms in one-person households (England, 2011)



6- Process

خدمات المركز:

- توفير قبولات لفة مجاناً
- توفير قبولات جامعية مجاناً
- توفير قبولات ماجستير مجاناً
- توفير قبولات دكتورا مجاناً
- كتابة السيرة الذاتية مجاناً
- 50% تخفيض لجميع كورساتنا في حالة المركز
- وفر لك أحد القبولات السابقة

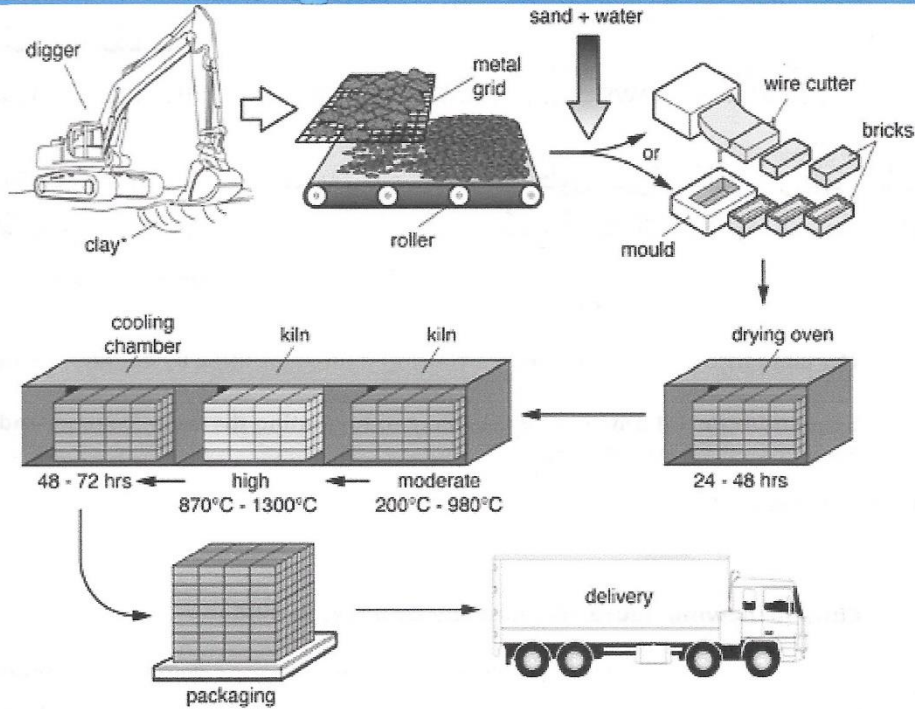
Manchester Academic Centre



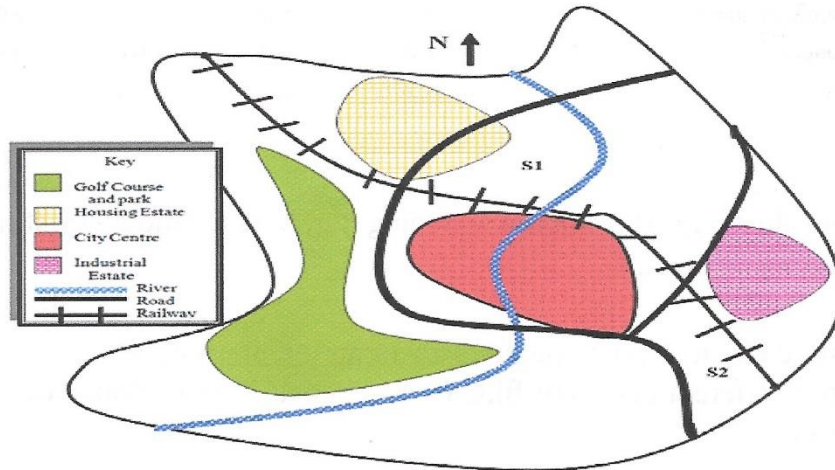
Devonshire House
36 George Street
M1 4HA
MANCHESTER – UK
quickieltscenter@yahoo.co

دورات المركز:

- أيلتس 1
- أيلتس 2
- قواعد
- محادثة
- كتابة مشاريع التخرج و الأوراق العلمية
- استخراج نقطة بحثية في الماجستير و الدكتورا
- كتابة مقترحات علمية و مخصص شخصي



7- Map



خدمات المركز:

- توفير قبولات لغة مجاناً
- توفير قبولات جامعية مجاناً
- توفير قبولات ماجستير مجاناً
- توفير قبولات دكتورا مجاناً
- كتابة السيرة الذاتية مجاناً
- %50 تخفيض لجميع كورساتنا في حالة المركز
- وفر لك أحد القبولات السابقة

Manchester Academic Centre
MAC

Devonshire House
 36 George Street
 M1 4HA
 MANCHESTER – UK
 quickieltscenter@yahoo.co

خدمات المركز:

- أيلتس 1
- أيلتس 2
- قواعد
- محادثة
- كتابة مشاريع التخرج و الأوراق العلمية
- استخراج نقطة بحثية في الماجستير و الدكتورا
- كتابة مقترحات علمية و مخصص شخصي

interdction

The ^{السؤال} ^{shows} ^{illustrates} ^{من} ^{to} ^{between} ^{and} ^{measured}
 This..... illustrates/shows between and, measured
 by
 أي كلمة تأتي بين السؤال وبين الجواب
 نقولها على شكل سؤال
 في الفراغ الأول أكتب اسم الرسم وفي الفراغ الثاني حاول تغيير كل كلمة بمرادفها. أما الفراغ الثالث أكتب أول سنة في الرسم و الفراغ الرابع أكتب السنة الأخيرة في الرسم و الفراغ الخامس أكتب وحدة القياس.

بطريقة (عادة حينئذ)
 السؤال :
 (أ) كلمة بكلمة
 (ب) جملة بجملة

تلقينا دائما في الجواب

The table below shows the cinema viewing figures for films by country, in millions.

Summarise the information by selecting and reporting the main features, and make comparisons where relevant.

Write at least 150 words.

Cinema viewing figures for films by country, in millions

	Action	Romance	Comedy	Horror	Totals
India	8	7.5	6.5	2.5	24.5
Ireland	7.6	3.8	5.5	6.4	23.3
New Zealand	7.2	4.5	3.9	4.7	20.3
Japan	7.1	4.5	4	2.2	17.8
Total	29.9	20.3	19.9	15.8	

مثال:
 طريقته (الطلب)
 تبنى تركيب السؤال
 زي ما هوه بس
 لغير الكلمات بمرادفها.
 طريقته (جملة بجملة)
 اقرأ أو اقرأ صغرة
 هنا أقدم لك

تلك بكلمة

This table illustrates the cinema watching numbers for movie by state, measured by millions.

الحل جملة بجملة:

The table compares four countries in terms of the number of people who watch four different genres of film at the cinema: Action, Romance, Comedy and Horror.

صغرة
 نقولها على شكل
 المسام
 (المسألة)
 Task 1

Manchester Academic Centre



Devonshire House
36 George Street
M1 4HA
MANCHESTER – UK
quickieltscenter@yahoo.co

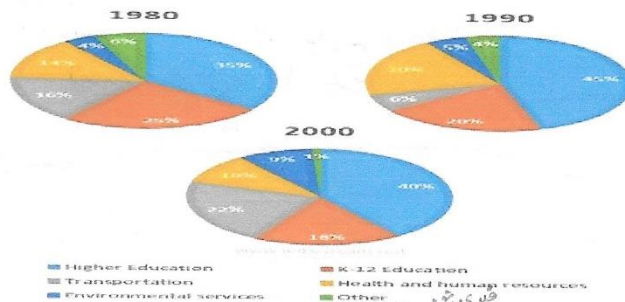
خدمات المركز:

- توفير قبولات لغة مجاناً
- توفير قبولات جامعية مجاناً
- توفير قبولات ماجستير مجاناً
- توفير قبولات دكتورا مجاناً
- كتابة السيرة الذاتية مجاناً
- 50% تخفيض لجميع كورساتنا في حالة المركز وفر لك أهد القبولات السابقة

دورات المركز:

- أيلتس 1
- أيلتس 2
- قواعد
- محادثة
- كتابة مشاريع التخرج و الأوراق العلمية
- إستخراج نقطة بحثية في الماجستير و الدكتورا
- كتابة مقترحات علمية و مخصص شخصي

مثال آخر: Yearly expenditure variation changes annual spending by local authorities in Someland in 1980, 1990 and 2000.
Summarise the information by selecting and reporting the main features, and make comparisons where relevant.



These three pie charts illustrate the variation in yearly expenditure by municipal authorities in particular country between 1980, 1990 and 2000, measured by percentage.

فئة خبز } over through During

Manchester Academic Centre



Devonshire House
36 George Street
M1 4HA
MANCHESTER – UK
quickieltscenter@yahoo.co

خدمات المركز:

- توفير قبولات لغة مجاناً
- توفير قبولات جامعية مجاناً
- توفير قبولات ماجستير مجاناً
- توفير قبولات دكتورا مجاناً
- كتابة السيرة الذاتية مجاناً
- 50% تخفيض لجميع كورساتنا في حالة المركز
- وفر لك أحد القبولات السابقة

ت المركز:

- أيلتس 1
- أيلتس 2
- قواعد
- محادثة
- كتابة مشاريع التخرج و الأوراق العلمية
- استخراج نقطة بحثية في الماجستير و الدكتورا
- كتابة مقترحات علمية و مخصص شخصي

ثانيا المنطور الشامل: في حالة الخطوط و الاعددة البيانيه:

- في حاله مؤشرين:

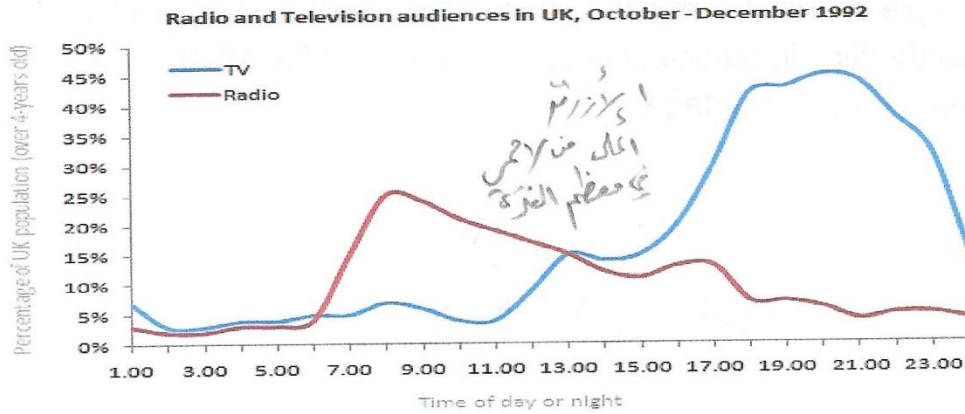
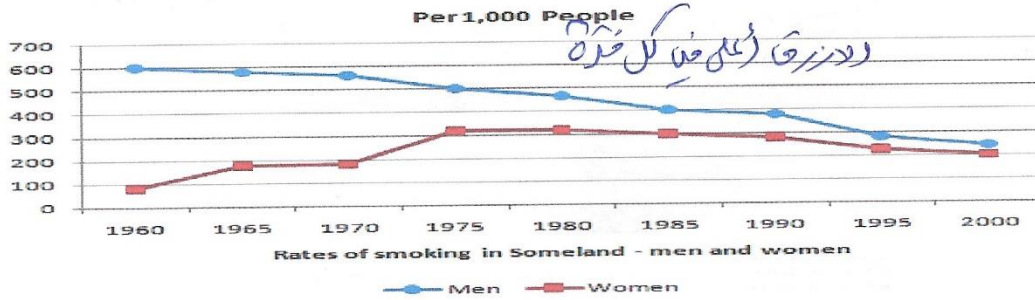
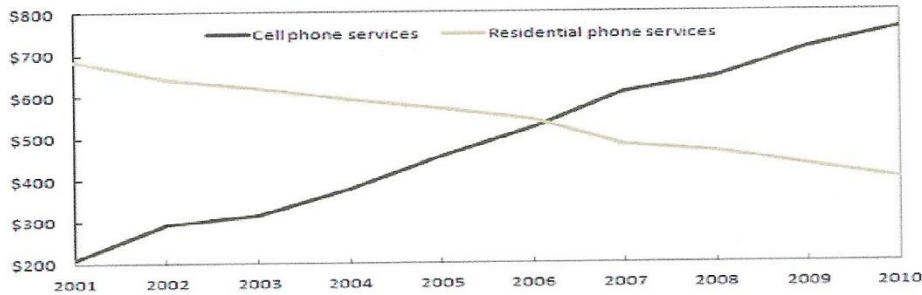


Chart 1. Average annual expenditures on cell phone and residential phone services, 2001–2010



SOURCE: U.S. Bureau of Labor Statistics, Consumer Expenditure Survey

خدمات المركز:

- توفير قبولات لغة مجانا
- توفير قبولات جامعية مجانا
- توفير قبولات ماجستير مجانا
- توفير قبولات دكتورا مجانا
- كتابة السيرة الذاتية مجانا
- 50% تخفيض لجميع كورساتنا في حالة المركز وفر لك أحد القبولات السابقة

Manchester Academic Centre

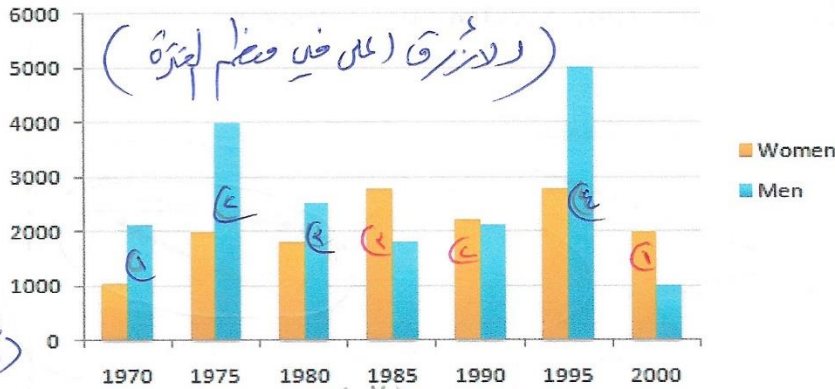
MAC

Devonshire House
36 George Street
M1 4HA
MANCHESTER - UK
quickieltscenter@yahoo.co

دورات المركز:

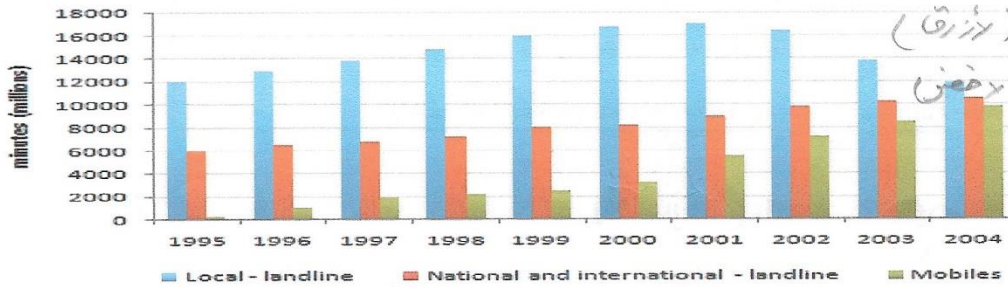
- أيلتس 1
- أيلتس 2
- قواعد
- محادثة
- كتابة مشاريع التخرج و الأوراق العلمية
- استخراج نقطة بحثية في الماجستير و الدكتورا
- كتابة مقترحات علمية و مخصص شخصي

Fitness Membership

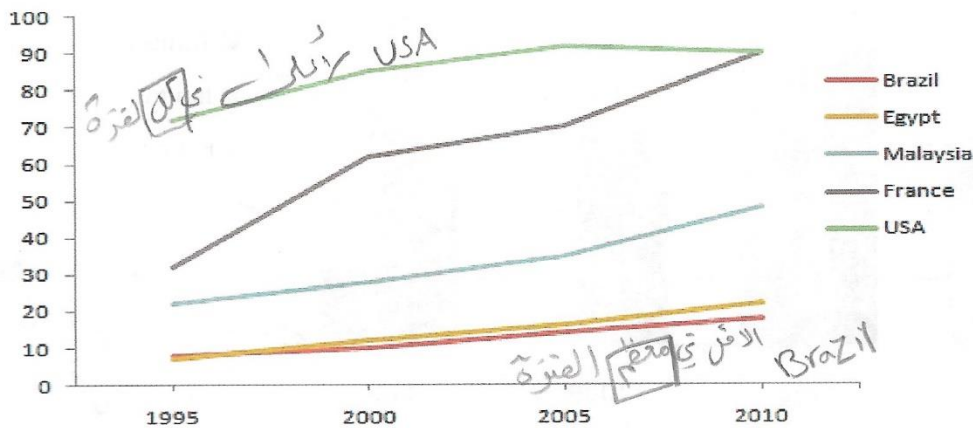


• في حالة اكثر من مؤشرين (سورلتف) (adj) The

Finland's telephone calls, by category, 1995 - 2004



International Tourist Arrivals (millions)



خدمات المركز:

- توفير قبولات لغة مجاناً
- توفير قبولات جامعية مجاناً
- توفير قبولات ماجستير مجاناً
- توفير قبولات دكتورا مجاناً
- كتابة السيرة الذاتية مجاناً
- 50% تخفيض لجميع كورساتنا في حالة المركز وفر لك أحد القبولات السابقة

Manchester Academic Centre

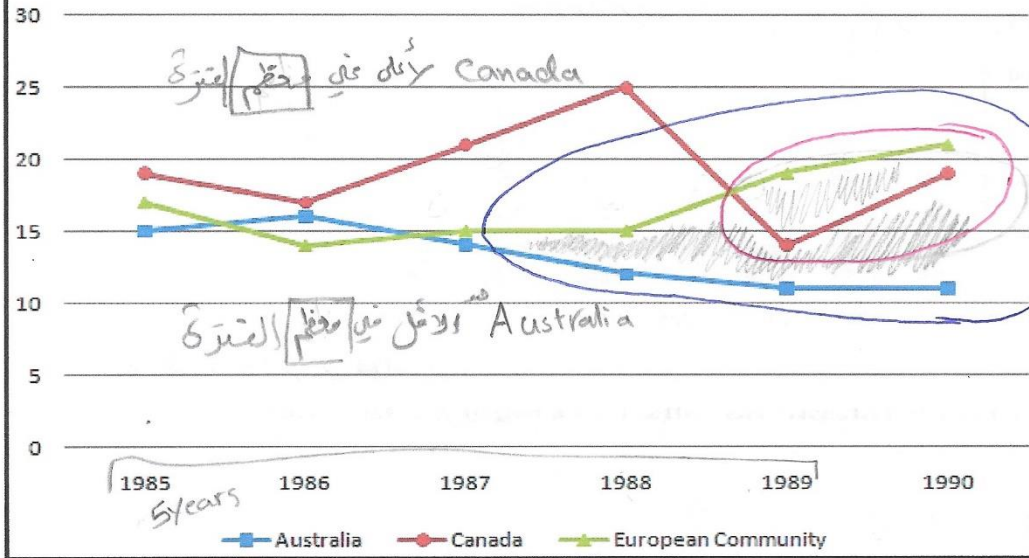


Devonshire House
36 George Street
M1 4HA
MANCHESTER – UK
quickieltscenter@yahoo.co

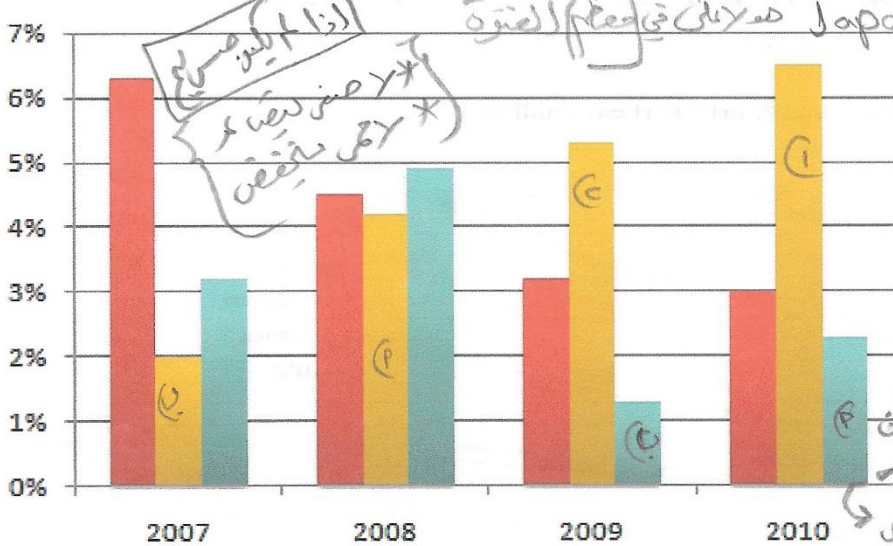
خدمات المركز:

- أيلتس 1
- أيلتس 2
- قواعد
- محادثة
- كتابة مشاريع التخرج و الأوراق العلمية
- استخراج نقطة بحثية في الماجستير و الدكتورا
- كتابة مقترحات علمية و مخصص شخصي

Wheat Exports 1985-1990 (in millions of tonnes)



GDP growth (annual %) = yearly



@Hamady166
quickieltscenter

Prepared by M.A. UMWAYMA
Phone No: +447806687071

Ecuador (مؤش) هو فئة يزي

مؤش (مؤش) في بداية الفترة هو أفضل
ومنها الفترة هو الأفضل
مؤش (مؤش) في بداية الفترة هو الأفضل
ومنها الفترة هو الأفضل

Manchester Academic Centre



Devonshire House
36 George Street
M1 4HA
MANCHESTER - UK
quickieltscenter@yahoo.co

خدمات المركز:

- توفير قبولات لغة مجانا
- توفير قبولات جامعية مجانا
- توفير قبولات ماجستير مجانا
- توفير قبولات دكتورا مجانا
- كتابة السيرة الذاتية مجانا
- 50% تخفيض لجمع كورساتنا في حالة المركز
- وفر لك أحد القبولات السابقة

دورات المركز:

- أيلتس 1
- أيلتس 2
- قواعد
- محادثة
- كتابة مشاريع التخرج و الاوراق العلمية
- استخراج نقطة بحثية في الماجستير و الدكتورا
- كتابة مقترحات علمية و مخصص شخصي

trend ← وحدة قياس
Bar ← وحدة قياس

كيف نكتب منظور حامل:

1- إذا كان مؤشرين

[1], [2] the of V2B higher than in the most of the period given/over the period given

في الفراغ الاول ضع كلمة (trend) اذا كانت الرسمه خطوط بيانيه او وحدة القياس اذا كانت الرسمه اعمدة بيانيه في الفراغ الثاني ضع اسم المؤشر الاعلي و الفراغ الثالث اسم المؤشر الاقل

2- إذا كان اكثر من مؤشرين:

[1], [2] the of V2B the highest, while V2B the lowest, in the most of the period given/ over the period given.

في الفراغ الاول ضع كلمة (trend) اذا كانت الرسمه خطوط بيانيه او وحدة القياس اذا كانت الرسمه اعمدة بيانيه في الفراغ الثاني ضع اسم المؤشر الاعلي و الفراغ الثالث اسم المؤشر الاقل

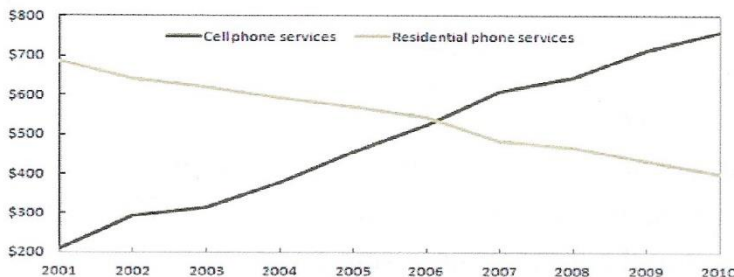
3- إذا لم يتحقق الشرط في الاعلي و الاقل، ابحث عن مؤشر اما هابط او صاعد

[1], [2] the of V2B increasing / decreasing over the period

في الفراغ الاول ضع كلمة (trend) اذا كانت الرسمه خطوط بيانيه او وحدة القياس اذا كانت الرسمه اعمدة بيانيه في الفراغ الثاني اسم المؤشر الذي يصعد او يهبط في حالة الفطيرة:

امثاله علي ذلك

Chart 1. Average annual expenditures on cell phone and residential phone services, 2001-2010



SOURCE: U.S. Bureau of Labor Statistics, Consumer Expenditure Survey

خدمات المركز:

- توفير قبولات لغة مجانا
- توفير قبولات جامعية مجانا
- توفير قبولات ماجستير مجانا
- توفير قبولات دكتورا مجانا
- كتابة السيرة الذاتية مجانا
- 50% تخفيض لجميع كورساتنا في حالة المركز وفر لك أهد القبولات السابقة

Manchester Academic Centre



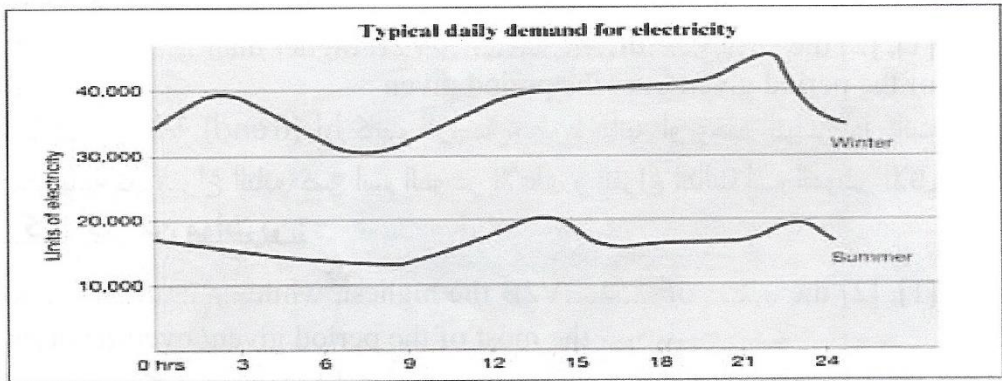
Devonshire House
36 George Street
M1 4HA
MANCHESTER – UK
quickieltscenter@yahoo.co

تت المركز:

- أيلتس 1
- أيلتس 2
- قواعد
- محادثة
- كتابة مشاريع التخرج و الأوراق العلمية
- استخراج نقطة بحثية في الماجستير و الدكتورا
- كتابة مقترحات علمية و مخصص شخصي

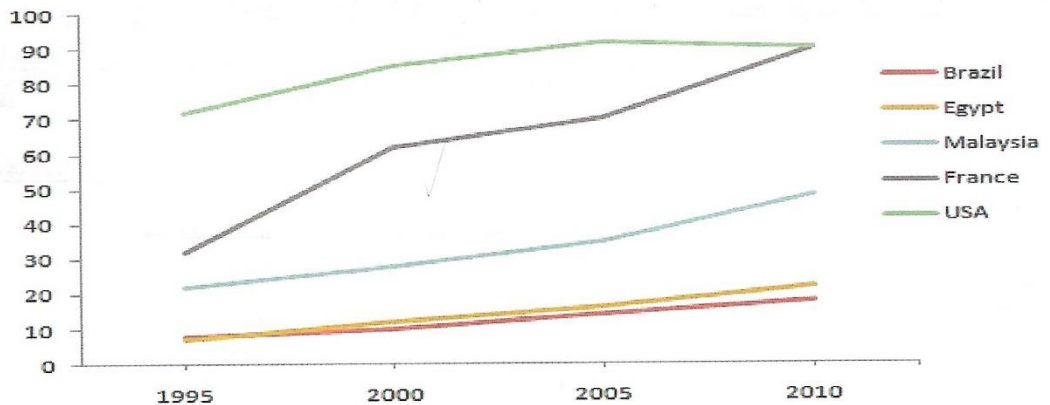
In general,

Overall, the most significant features on the chart are; the trend of **cell phone services** in **average annual expenditure** was increasing, while **residential** was decreasing, over the period given.



Overall, the most significant features on the chart are; the trend of winter in typical daily demand for electricity is higher than summer over the period given.

International Tourist Arrivals (millions)



Overall, the most significant features on the chart are; the trend of **the USA** was the highest in **international tourist arrival**, while **Brazil** was the lowest in the most of the period given.

In general, it can be clearly seen that
Overall, the most significant features on the chart are;

Manchester Academic Centre



Devonshire House
36 George Street
M1 4HA
MANCHESTER – UK
quickieltscenter@yahoo.co

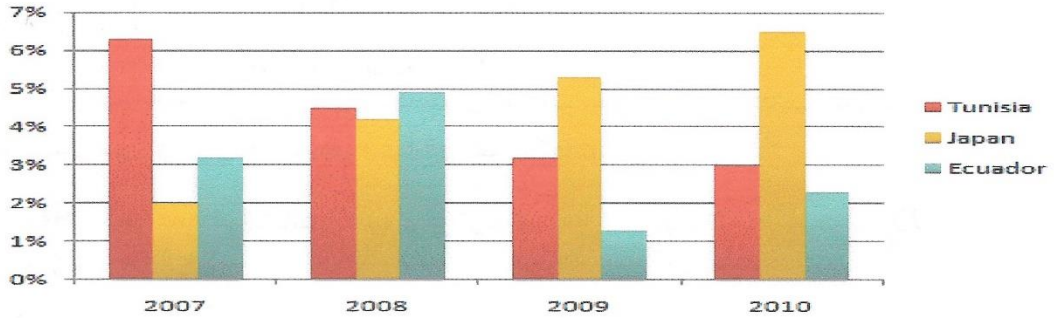
خدمات المركز:

- توفير قبولات لغة مجتبا
- توفير قبولات جامعية مجتبا
- توفير قبولات ماجستير مجتبا
- توفير قبولات دكتورا مجتبا
- كتابة السيرة الذاتية مجتبا
- 50% تخفيض لجميع كورساتنا في حالة المركز
- وفر لك أحد القبولات السابقة

دورات المركز:

- أيلتس 1
- أيلتس 2
- قواعد
- محادثة
- كتابة مشاريع التخرج و الاوراق العلمية
- استخراج نقطة بحثية في الماجستير و الدكتورا
- كتابة مقترحات علمية و مخصص شخصي

GDP growth (annual %)



Overall, the most significant features on the chart are; the **percentage** of **Japan** was increasing in **GDP growth**, while **Tunisia** was decreasing, over the period given.

during
through
over

Over view (pie chart)

يمكن وضعه في الخاتمة بدلا من المقدمة

أولاً: (فطيرتين في الرسمه فقط) يوجد حالتين

- الحالة الأولى:) نبحث عن أعلى نسبة في الفطيرتين الأولى والثانية) ووجد اختلاف في الصنف

(1),(2) the of v2b the greatest in, whilev2b the largest in
اسم الصنف الأول وحدة القياس السنة الأعلى اسم الصنف الثاني السنة الأعلى

بحيث أن

(1)= Overall, (2)= the most significant features on the chart

Overall, the most significant features on the chart

أو عبارة أخرى

(1)= In general, (2)= it can be clearly seen that

In general, it can be clearly seen that

- الحالة الثانية:) نبحث عن أعلى نسبة في الفطيرتين الأولى والثانية) ووجد أنه نفس الصنف

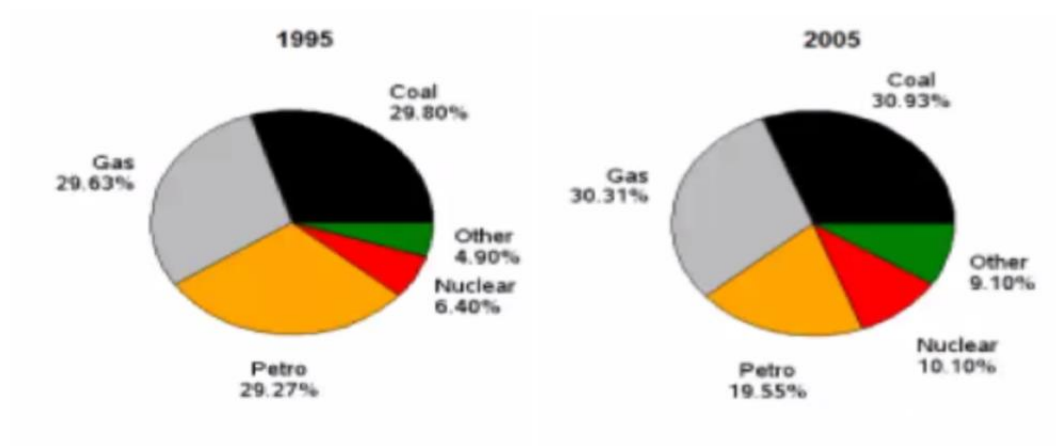
(1),(2) the of v2b the greatest in and
اسم الصنف وحدة القياس السنة الأعلى السنة الثانية الأعلى

ثانياً: (أكثر من فطيرتين في الرسمه)

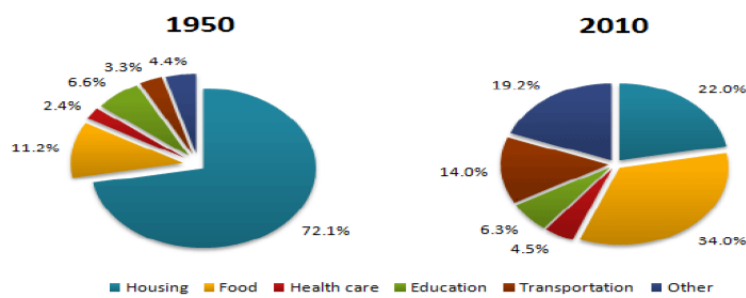
(نبحث عن أعلى صنف في النسبة وأقل صنف في النسبة بن الفطائر)

(1),(2) the of v2b the greatest, whilev2b the lowest, in the most of the period given/ over the period given.

مثال:

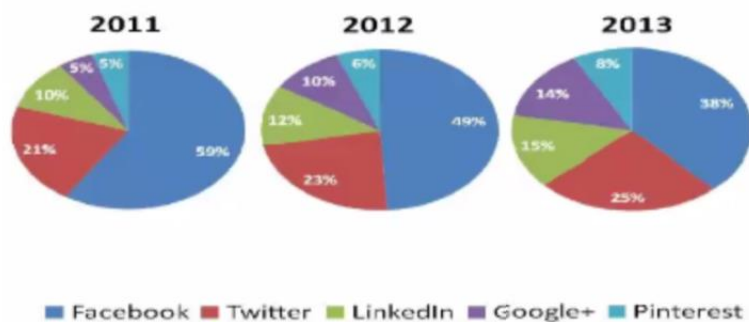


In general, it can be clearly seen that the **percentage of coal** was the greatest in **1995** and **2005**.



In general, it can be clearly seen that the **percentage of housing** was the greatest in **1950**, while **food** was the largest in **2010**.

Favourite social media channel



In general, it can be clearly seen that the **percentage of Facebook** was the greatest, while **Pinterest** was the lowest, in the most of the period given.

Main body

▶ We will study:

- ▶ ^{فعلية، اسمية} Noun and verb sentence.
- ▶ ^{فعلية} But sentence.
- ▶ ^{اسمية} Peak sentence.
- ▶ ^{فعلية} Adverb sentence.
- ▶ ^{فعلية، اسمية} As many as sentence.
- ▶ ^{اسمية} Similar sentence.
- ▶ ^{فعلية، اسمية} The fold sentence.
- ▶ ^{فعلية، اسمية} The vast sentence.
- ▶ ^{فعلية، اسمية} While sentence.
- ▶ ^{فعلية، اسمية} The most sentence.
- ▶ ^{فعلية، اسمية} As much as sentence.
- ▶ ^{فعلية، اسمية} In contrast sentence.



النسبة: أن يكون المؤشر لأول (تجاه) من الثاني
لكن بعد كذا يصبح المؤشر الثاني (تجاه) من الأول

But sentence

- You need to find out two trend one of them is higher than another. But in a certain time, the situation change.
- It is better that two trends are not mentioned before.

لا يبيح مؤشراين
العلاقة بين المؤشر
(مؤشراين)

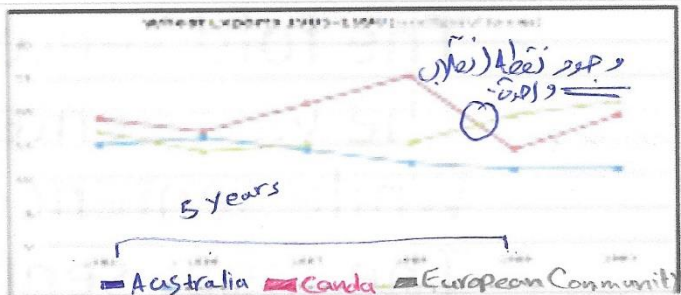
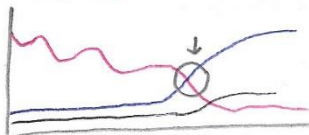
صياغة كناية (تقاربان)
والله ...

For line and bar graphs In the first of in V2B higher than But after become more than (at average of)

صياغة كناية (تقاربان)
Bargraph si Lin
pie chart

For Pie chart In of in V2B higher than But in () become more than ()

But sentence Line graph example



In the first of in V2B higher than But after become more than at average of

In the first **five years**, the **million of tonnes of wheat exports in Canada** was higher than **European Community**. But after **1989** **European Community** became more than **Canada**.

V2B (was)

became → ماضين

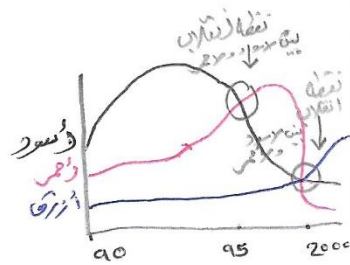
* ردا استفوانا فقرة

V2BC (is)

become → مضارع

* ردا استفوانا فقرة - ساكن

وختار كل منه فقرة
لأولها
لا تقاربان بين مؤشراين
تعارف مرة واحدة
بين مؤشراين في سنة
واحدة



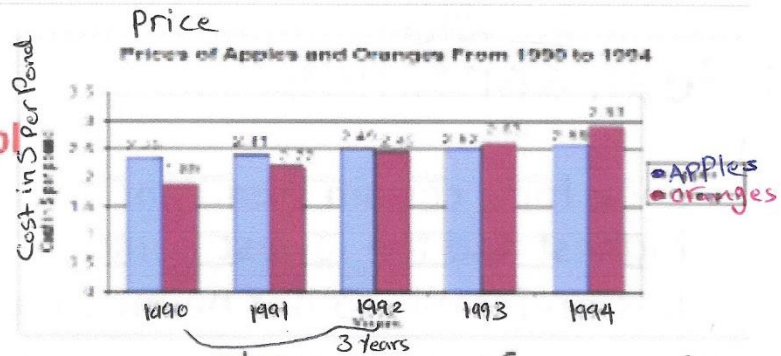
في سنة 1990 (على ص 17)
في سنة 1995 (على ص 17)

وجود (تقاربان)



but sentence
bar graph example

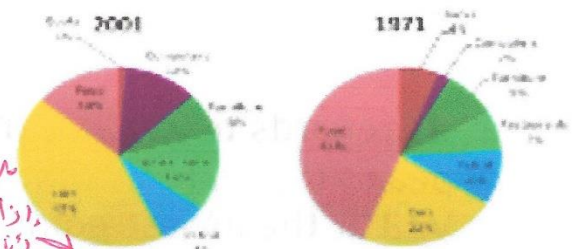
حالة التفاح والبرتقال



- In the first the of in V2B higher than But after become more than at average of
- In the first three years, the cost in \$ per Pound of price in apples was higher than oranges. But after 1992, oranges became more than apples.

But sentence
Pie chart example

تفاعل مصاطحة حالة (تفلايين)



ملاحظة جرداً مهمة

- In the of in V2B higher than But in become more than ()
- In 2001, the percentage of changes in spending habits of people in cars was higher than food. But in 1971, food (44 %) was more than cars (22 %) at average of 50 %.

ملاحظة: إذا لم يوجد وحدة قياس (النسبة) فليكتب number أو Figure

نصائل
بلغ النمه



Peak sentence

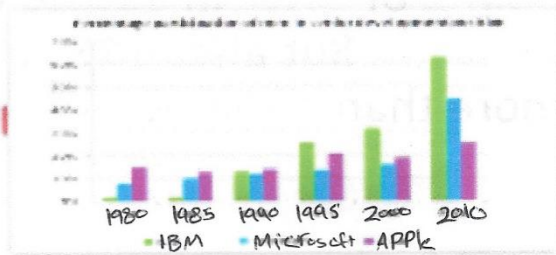
- (١) جملة وصفية
- (٢) ككل الأنداع
- (٣) عثمان تقول ان
- المؤسس بلغ ذروته
- عند (سنة) كذا
- (٤) لفضل وصف مؤسس
- لمؤسسة سابقاً ولاحقاً
- للتوسع
- (٥) (مؤسس واحد)

- ▶ Look for a certain trend and explore the highest and the lowest point.
- ▶ It is preferable to not be mentioned before.
- ▶ You can used anytime except the case of two pie charts.
- ▶ **As regards to** ^{وصف مؤسس} this trend **reach** its peak at ^{صافقات} in ^{وصف} , whereas in ^{سنة اقل} it V2B at the lowest point at

→ ملاحظة هامة

- (٦) تطبقها على رسمه
- القطره اذا كانت
- ركب من فطرين

Peak sentence exam Bar graph



- ▶ As regards to , this trend **reach** its peak at in , whereas in it V2B at the lowest point at
- ▶ As regards to **IBM**, this trend ~~reached~~ **reached** its peak at **almost 63%** in **2010**, while in **1980** it **was** at the lowest point at **nearly zero** %.

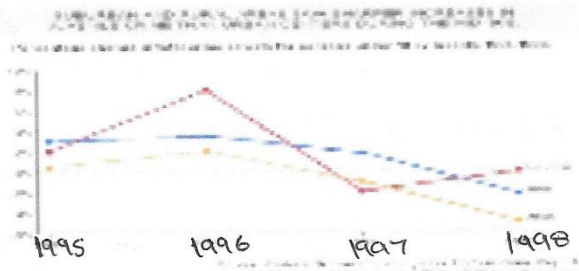
around تقريباً
حوالي
نعم (استخدام) اذا لم تكن
عدد النسبة بالنسبة

تقريباً - حوالي

while = whereas

وصل
Reach → مضارع
reached → ماضي

Peak sentence exam
Line graph



- As regards to, this trend **reach** its peak atin, whereas init V2B at the lowest point at
- As regards to **suburban**, this trend reached its peak at **almost 8.5%** in **1996**, while in **1997** it was at the lowest point at **approximately -2.3%**.

ووجه الفرقين

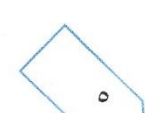
Adverb sentence



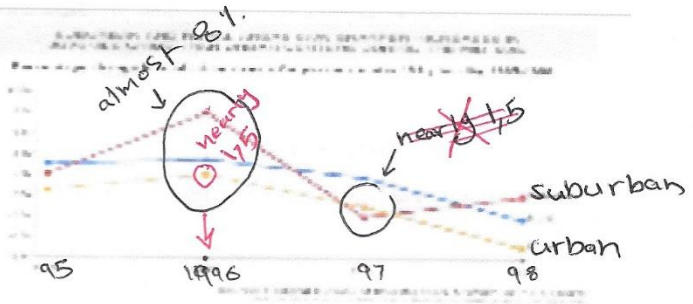
- Focus on particular year and look for two trends but the difference between them should either be massive or few.
- If the difference is massive, use much
- If difference is few, use slightly.
- In, **in addition**, theof V2B much; slightly more thanatand....., respectively.

١- جملة مقارنه
٢- شرط اذا بلون الموشرين
٣- تمر بيان عن بعض جمل
٤- بعد ان عن بعض جمل
٥- لفضل ان لا يتكلم عن
٦- وذلك للتوسع
٧- (ان هو الموشرين)

ووجه الفرقين



Adverb sentence Line graph Exam



- In, in addition, the of V2B much/slightly more than at and, respectively.
- In 1996, in addition, the percentage of suburban was much more than urban at almost 8 % and nearly 1.5 %, respectively.

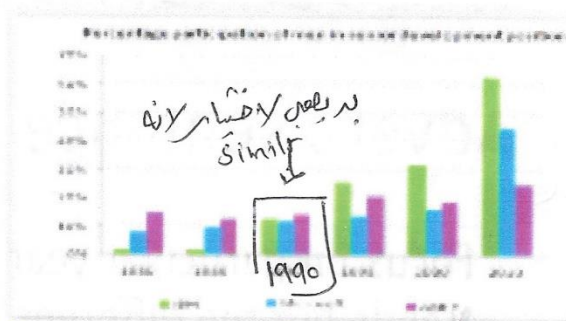
تقریباً

تقریباً

على التوالي

Similar sentence

- (1) جمله و جمله
- (2) تكون لكون
- (3) ليشط
- (4) بالاصطلاح
- (5) تقریباً
- (6) (س) حوسنة



- The of and in V2B very similar in at and, respectively.
- The percentage of IBM and Microsoft in 1990 were very similar in participation of men in senior development position at about 14 % and nearly 13 %, respectively.

Very similar: بدرجهين

تقریباً
بدرجهين

خدمات المركز:

- توفير قبولات لغة مجانا
- توفير قبولات جامعية مجانا
- توفير قبولات ماجستير مجانا
- توفير قبولات دكتورا مجانا
- كتابة السيرة الذاتية مجانا
- %50 تخفيض لجميع كورساتنا في حالة

Manchester Academic Centre



Devonshire House
36 George Street
M1 4HA
MANCHESTER – UK
quickieltscenter@yahoo.co

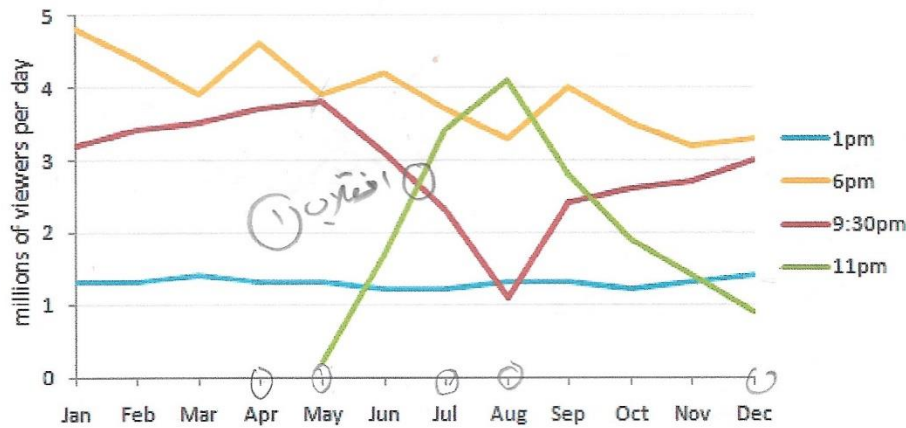
دورات المركز:

- أيلتس 1
- أيلتس 2
- قواعد
- محادثة
- كتابة مشاريع التخرج و الاوراق العلمية
- استخراج نقطة بحثية في الماجستير و الدكتورا
- كتابة مقترحات علمية و مخصص شخصي

Practice

The chart shows the average daily viewing figures for Channel One News over a 12-month period

Channel one news viewing figures



(The 11pm news was introduced on 1st May)

The line graph illustrates the rate every day watching numbers for Channel One News during 12 month period between Jan and Dec, measured by millions of viewers per day. In general, it can be clearly seen that the trend of 6 pm is the highest, while 1 pm is the lowest in the most of the period given.

In May, the millions of 9:30 pm figure is higher than 11 pm. But in Jul, 11 pm becomes more than 9:30 pm. As regards to 11 pm, this trend reaches its peak at almost 4 million in Aug, while in May, it is at the lowest point at nearly zero million.

In Dec, in addition, the millions of 6 pm figure is much more than 1 pm at approximately 3.3 million and 1.3 million, respectively. The percentage of 6 pm and 9:30 pm in Apr are very similar in Channel One News at about 3.99 and around 3.8, respectively. (158)

But
Peak
adverb
similar

مترادف

شرح الجملة الاسمية والجملة الفعلية: (لجميع الأنواع الخمسة / تكنيك ١)

- متى يتم استخدام الجملة الاسمية أو استخدام الجملة الفعلية؟
على حسب الرغبة بشرط أن يكون لوصف مؤشر واحد ويكون لديه تغيرات ملحوظة بحيث لا تقل عن ٣ ولا تزيد عن أربعة.

أولاً: صياغة الجملة الفعلية

Sub + verb + adverb + c

بحيث أن:

Sub = trend (اسم المؤشر)



= increase/rise/ grow (صعود) } يحتاج adverb

= decrease/decline/drop (هبوط) } (الوصف)

= unchanged/ steady (مستقر) } لا يحتاج adverb

= fluctuate/ change/ variation (متذبذب) } (الوصف)

adverb

(الوصف)

= sharply/ steeply (حاد) } للصعود

= slightly/ slowly (طفيف) } أو

= moderately/ regularly/ gradually (تدريجي) } للهبوط

C = معناه الفترة التي صعد/هبوط فيها المؤشر =

From() to..... ()

between() and..... ()

لها صياغتين إما

أو

ثانياً: صياغة الجملة الاسمية

There + v2b + a + adjective + noun + in+ c

بحيث أن:

v2b = is /are/was/were/will be /has been

adj
(الوصف)

= sharp / steep (حاد) } للصعود
= slight / slow (طفيف) } أو
= moderate / regular/gradual (تدريجي) } للهبوط

noun
٤ أنواع

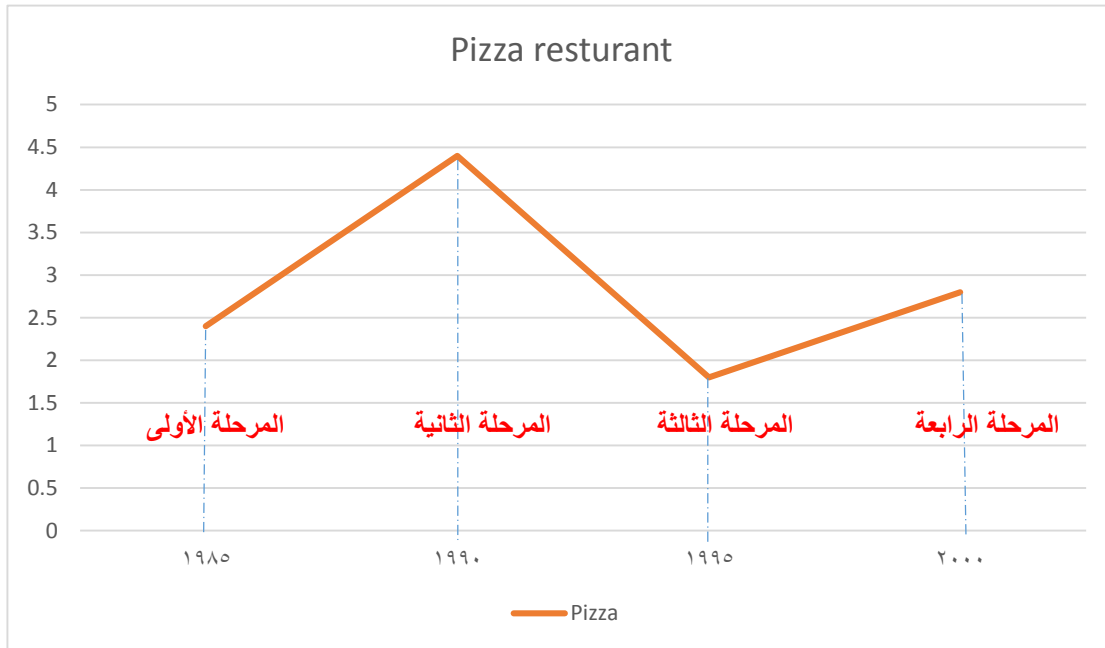
= increase/rise/ growth (صعود) } يحتاج adj
= decrease/decline/drop (هبوط) } (الوصف)
= unchanged/ steady (مستقر) } لا يحتاج adj
= fluctuation/ change/ variation (متذبذب) } (الوصف)

in... (يوضع اسم المؤشر)

C = معناه الفترة التي صعد/هبوط فيها المؤشر

From() to..... () } لها صياغتين إما
between() and..... () } أو

مثال :



الجملة الفعلية (مفردة)

Sub + verb + adverb + c

Pizza increased sharply from 1985 almost (2.4) to 1990 nearly (4.4).

الجملة الاسمية (مفردة)

There + v2b + a + adjective + noun + in+ c

There was a steep decrease in pizza between 1990 around (4.4) and 1995 approximately (1.6).

الربط بين الجملة الفعلية والجملة الاسمية

Pizza increased sharply from 1980 almost (2.4) to 1990 nearly (4.4) , **followed by** a steep decrease in pizza **to** approximately (1.6) **in** 1995, **thereafter, it** grow sharply **Ending at** around 2,7 **in** 2000.

الربط بين الجملة الفعلية والجملة الاسمية

إذا بدأنا بالجملة الفعلية في المرحلة الأولى (لا يحتاج تغيير)

أما إذا بدأنا بالجملة الفعلية في المرحلة الثانية أو الثالثة أو الرابعة (يحتاج تغيير في تركيب الجملة)

it + verb + adverb + c

إذا بدأنا بالجملة الاسمية في المرحلة الأولى (لا يحتاج تغيير)

أما إذا بدأنا بالجملة الاسمية في المرحلة الثانية أو الثالثة أو الرابعة (يحتاج تغيير في تركيب الجملة)

a + adjective + noun + c

وبحيث تكون **C** في الجملة الفعلية أو الاسمية في المرحلة الثانية أو الثالثة

(المؤشر صاعد) **Up to(1)..... in(2).....**

(المؤشر هابط) **To.....(1)..... in.....(2).....**

(المؤشر مستقر) **Until.....(2).....**

(المؤشر في آخر المراحل حسب الرسمة يقع في المرحلة الرابعة) **Ending at.....(1)..... in.....(2).....**

(1) = القيمة الأخيرة من المرحلة

(2) = السنة الأخيرة من المرحلة

• لماذا تم تغيير تركيب الجملة ؟

لأجل عدم تكرار اسم المؤشر

• لماذا تم تغيير **C** في المرحلة الثانية أو الثالثة أو الرابعة؟

لمعالجة تكرار الزمن

* وأيضاً لتنسيق الربط بين الجملتين لابد من إضافة (أدوات الربط)

جملة noun ➡ (أداة ربط) ➡ جملة verb

, thereafter, - , afterward, - After that, - , then

جملة verb ➡ (أداة ربط) ➡ جملة noun

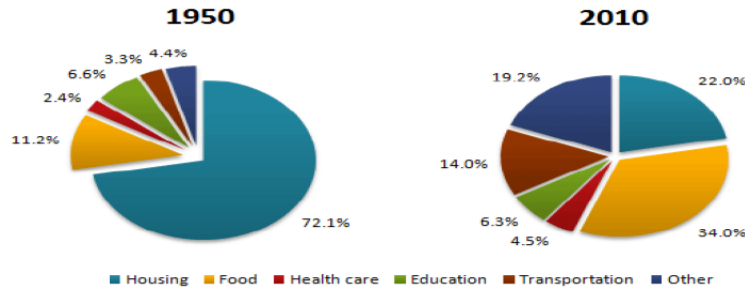
, followed by - , then - , subsequently

جملة (the vast)

Regarding to^{السنة} the vast majority of^{عنوان الرسم} V2b in^{اسم اعلى صنف} at^{نسبة أعلى}
whilst^{اسم ثاني اعلى صنف} V2b the second common one at^{نسبة ثاني اعلى صنف}

- ١- هي جملة وصفية تكون لمؤشر واحد
- ٢- تستخدم (لجميع الأنواع الخمسة / تكنيك ١) ومناسبة جدا للرسومات الغير محددة زمنيا
- ٣- في رسمة pie chart ركز على فطيرة معينة ثم ابحث عن أعلى نسبة صنف فيها وثاني أعلى نسبة صنف فيها
- ٤- في رسمة table اختر صنف معين بشكل عامودي واختار أعلى عدد وثاني أعلى عدد من نفس العامود
- ٥- يشترط لتطبيقها بأن يكون اعلى صنف يساوي منتصف مجموع الكلي أو أعلى منه

Average Household Expenditure



مثال:

Regarding to 1950 the vast majority of average household expenditure was in housing at 72%, whilst food was the second common one at 11.2%.

مثال آخر ... ملاحظة في الجدول أدناه تم حذف كلمة (vast) وذلك بسبب أن نسبة الصنف المختار بالعامود لا يساوي منتصف المجموع الكلي وهو ١٠٠% أو ليس أعلى منه... وهكذا تحذف في حال الأمثلة المشابهة لهذا المثال

Percentage of national consumer expenditure

Country	Food/Drinks/Tobacco	Clothing/Footwear	Leisure/Education
Ireland	28.91%	6.43%	2.21%
Italy	16.36%	9.00%	3.20%
Spain	18.80%	6.51%	1.98%
Sweden	15.77%	5.40%	3.22%
Turkey	32.14%	6.63%	4.35%

Regarding Food/Drink/Tobacco, the majority of percentage of national consumer expenditure is in Turkey at 32.14 %, whilst Ireland was the second common one at 28.91 %.

Table

The table below gives information about Favorite Pastimes in different countries

	From 30 - 50 years old						
	TV	Sport	Reading	Hobbies	Music	Beach	Sleep
Canada	60	22	15	40	3	0	2
France	/	/	30	20	4	/	/
England	/	/	30	21	4	/	20
Australia	65	30	15	45	5	30	4
Korea	22	21	60	45	2	2	4
China	15	25	60	50	0	5	5
USA	60	23	15	42	23	30	2
Japan	/	/	62	/	/	/	/

The table shows data on preferable interesting time in various states in three continents Asia, Europe and America, measured by people.

In Canada, the figure of TV (60 people) is higher than sport (22 people). But in China, Sport (25 People) is more than TV (15 people). The figure of hobbies in Korea and Australia are similar in favourite pastime at 45 people.

Regarding sleep, the majority of favourite pastime is in England at 20 people, whilst China is the second common one at 5 people. In reading, in addition, the Japan number is much more than USA figure at 62 and 15 people, respectively. As regards to France, its peak is on reading at 30 people, whereas music is the least at 4 people

To sum up, this table has shown quiet significant changes in favourite pastime among various countries.

له خاتمه خاصة به

MULTI

ملاحظات:

- المقدمة = إعادة صياغة السؤال
- جسم المقال = كل رسمة اعطيها براقراف مكون من جملة (وصفية/ مقارنة) .. وإذا أمكن ربط الرسمتين في براقراف واحد
- الخاتمة = اخليها OVER VIEW اختارها لوحدة من الرسمتين

