

مراجعة الفصل الثاني عشر (الكهرباء / المغناطيسية) - الصف سادس

نفكر .. نحلل .. نبتسم ثم نجيب

الاسم:..... الصف:.....

ضع-ي المصطلح المناسب أمام العبارة المناسبة فيما يأتي :

[الكهرباء الساكنة – الكهرباء-المقاومة الكهربائية-منصهر كهربائي -الدائرة الكهربائية]

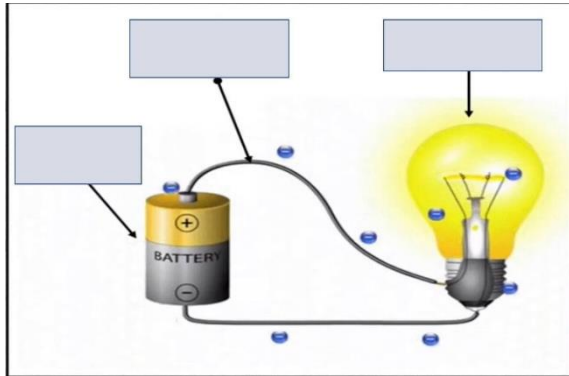
[المغناطيس-المغناطيس الكهربائي- المولد الكهربائي – الرفع المغناطيسي]

- ١-..... سلك ينقطع إذا مر فيه تيار كهربائي .
- ٢-..... أجزاء في الدائرة الكهربائية تقاوم مرور التيار الكهربائي.
- ٣-..... حركة الإلكترونات.
- ٤-..... تراكم جسيمات مشحونة على سطوح الأجسام .
- ٥-..... المسار المغلق للتيار الكهربائي يسمى .
- ٦-..... دائرة كهربائية تكون مجالاً مغناطيسياً.
- ٧-..... أداة تنتج تياراً كهربائياً من خلال دوران ملف فلزي بين قطبي مغناطيس .
- ٨-..... رفع جسم باستخدام قوى مغناطيسية دون ملامسته.
- ٩-..... جسم له القدرة على جذب جسم آخر له خصائص مغناطيسية

صح أم خطأ:

توصل الدوائر الكهربائية في المنزل على التوالي ()

في دائرة التوازي كلما قلت المقاومة الكهربائية زادت شدة التيار الكهربائي ()

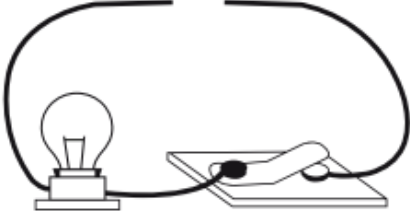


وضح-ي مكونات الدائرة الكهربائية:

- ١-.....
- ٢-.....
- ٣-.....

صمم أخي دائرة كهربائية المبينة في الشكل الآتي.

ما الذي يحتاج إليه أخي لإكمال الدائرة الكهربائية وإضاءة المصباح



أ-مصباح كهربائي آخر

ب-قضيب زجاجي .

ج-سلك نحاسي

د-بطارية

يسبب تجمع الكهرباء الساكنة على أجسام الأجهزة والمعدات المختلفة مشكلات خطيرة ،

كيف يمكن معالجة ذلك؟



اختر-ي من مجموعة أ ما يناسبه من مجموعة ب ؟

المجموعة [أ]	الإجابة	المجموعة [ب]
١.التأريض	[]	أداة تقوم بغلق الدائرة الكهربائية أو فتحها
٢.مفتاح كهربائي	[]	وحدة قياس التيار الكهربائي
٣.الأمبير	[]	منع تراكم الشحنات الزائدة على الأجسام الموصلة
٤.قواطع	[]	مفاتيح تفصل التيار الكهربائي إذا كان كبيراً
	[]	وحدة قياس المقاومة

ماذا يحدث في كلا من :

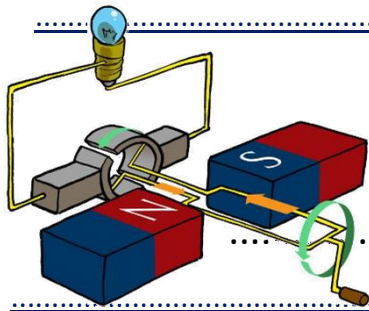


..... الأقطاب المتشابهة

..... الأقطاب المختلفة

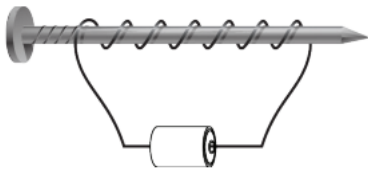
اختار-ي الإجابة الصحيحة :

وحدة قياس المقاومة الكهربائية		
أ- الأمبير	ب- النيوتن	ج- الأوم
ما الذي يحمي المنازل من التيار الكهربائي الكبير ؟		
أ- المقاومات	ب- القواطع	ج- المقابس
إضافة مصابيح أخرى إلى دائرة موصولة على التوالي :		
أ- يسبب زيادة التيار	ب- نقصان التيار	ج- عكس التيار
أي مما يأتي لا يعمل على زيادة قوة المغناطيس الكهربائي		
أ- زيادة عدد الحلقات	ب- وضع قضيب حديد في المركز	ج- زيادة المقاومة
يحدث تحول في الطاقة في المحرك الكهربائي من		
أ- إشعاعية إلى كهربائية	ب- حرارية إلى ميكانيكية	ج- كهربائية إلى حركية



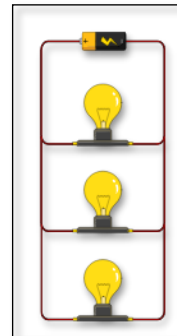
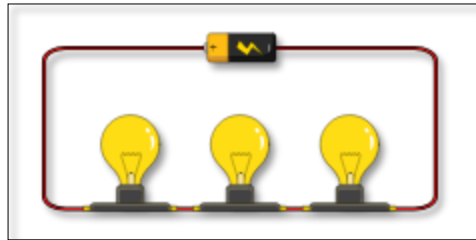
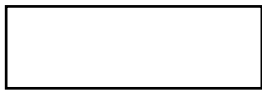
تتصل المولدات بالمحولات ما السبب في ذلك ؟ .

قام خالد بلف سلك نحاسي معزول حول مسمار حديد و وصل طرفيه ببطارية لعمل مغناطيس كهربائي كما في الشكل. كيف يمكن زيادة قوة جذب المغناطيس الكهربائي؟



- أ- بوضع عود من الخشب بدل من المسمار .
- ب- بزيادة عدد لفات السلك .
- ج- باستخدام سلك غير معزول حول المسمار.
- د- باستخدام بطارية واحدة.

ما نوع الدوائر التالية :



انتهت الأسئلة بالتوفيق أعتبي

أ/ عبير الجناعي

وكل عام و أنتم بخير ومبارك تخرجكم مقدماً

