

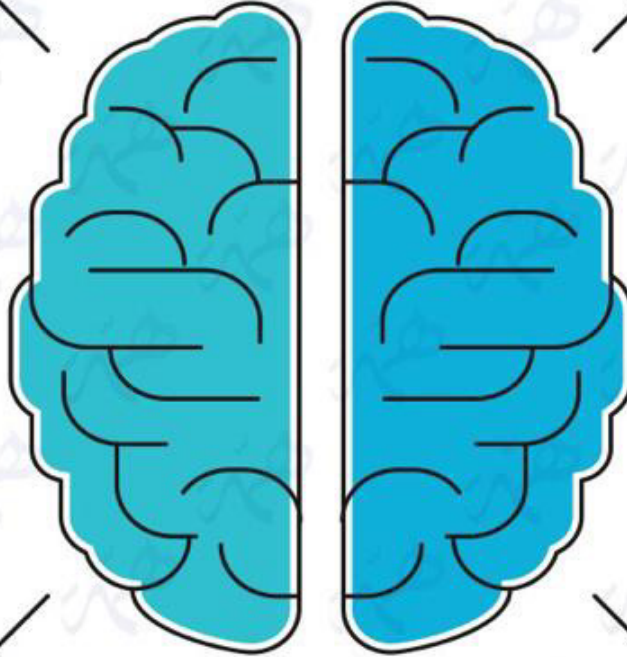
# مبادئ العصف الذهني

**إطلاق الحرية  
في التفكير**

التحرر من القيود التي  
تعيق التفكير

**إرجاء التقييم**

عدم تقييم الأفكار  
المتولدة في المرحلة  
الأولي



**البناء على  
أفكار الآخرين**

تطوير أفكار الآخرين  
والخروج بأفكار جديدة

**الكم قبل کیف**

توليد أكبر قدر من الأفكار

# أنواع الذكاءات



## الفرق بين التعلم والتعليم والتدريس

### التعلم

نشاط يقوم به الفرد فقط (ذاتي) لإكتساب سلوك أو فكرة أو انفعال أو حركة ما وهو عملية مستمرة وقد يكون سلبي أو ايجابي، فهو نشاط من جانب المتعلم فقط



### التعليم

يكون بين معلم ومتعلم وبين مفيد ومستفيد ومادة علمية، يحدث داخل الصف أو داخل قاعة. ويكون التعليم ايجابي دائماً



### التدريس

هو عملية تربوية هادفة وشاملة يتعاون من خلالها كل من المعلم والتلميذ والبيئة التعليمية والمجتمع لتحقيق ما يسمى بالأهداف التربوية



## مراحل العصف الذهني

### إعادة صياغة المشكلة

تحديد أبعاد وجوانب  
أخرى للموضوع

2

1

### تحديد ومناقشة المشكلة

افتتاح الجلسة بمقدمة  
نظرية من طرف رئيس  
الجلسة

### تقييم الجلسة

تقييم الأفكار وتحديد ما يمكن  
أخذه منها وتصنيفها

4

### العصف الذهني

تعيين مقرر للجلسة لتدوين  
جميع أفكار المشاركين حسب  
التسلسل

3

## الفرق بين صعوبات التعلم بطء التعلم، التأخر الدراسي

### التأخر الدراسي

انخفاض في جميع  
المواد مع اهمال واضح  
أو وجود مشكلة صحية

### بطء التعلم

انخفاض في جميع  
المواد بشكل عام مع  
عدم القدرة الاستيعاب

### صعوبات التعلم

انخفاض في مهارات  
التعلم الأساسية  
(القراء-الرياضيات-الإملاء)

### التحصيل الدراسي

### التأخر الدراسي

دراسة من قبل المرشد  
الطلابي في المدرسة

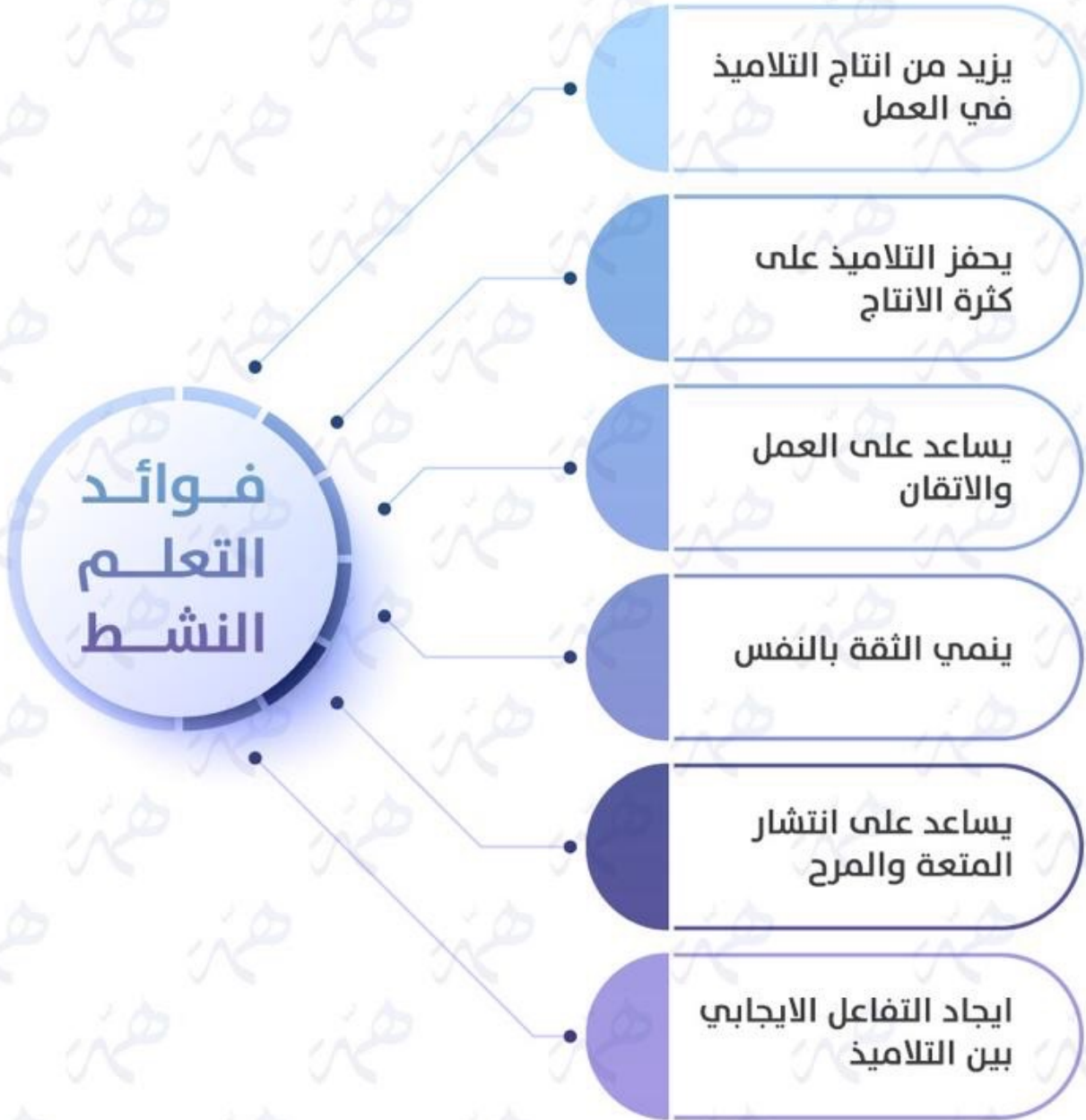
### بطء التعلم

الفصل العادي مع بعض  
التعديلات في المنهج  
التشخيص من قبل فريق  
متخصص يضم الأخصائي  
النفسي والاجتماعي  
ومعلم الفصل وولي الامر

### صعوبات التعلم

برامج صعوبات التعلم  
والاستفادة من أسلوب  
التدريس الفردي يشترك  
معلم صعوبات التعلم  
مع المعلم العادي

### الخدمة المقدمة لهذه الفئة



# خطوات بناء الاختبار التحصيلي

- 1 تحديد الهدف من الاختبار 
- 2 تحديد الاهداف التعليمية للاختبار 
- 3 تحليل المحتوى 
- 4 إعداد جدول مواصفات للاختبار 
- 5 صياغة فقرات الاختبار (الاسئلة) 
- 6 إعداد الاختبار للتطبيق 
- 7 تجرب الاختبار وتقنيه 
- 8 تصحيح الاختبار 
- 9 تفسير نتائج الاختبار 

## المنهج الحديث

- المقرر الدراسي جزء من المنهج
- مرن يقبل التعديل
- يركز على الكيف
- يهتم بنمو الطالب
- كيف المنهاج للمتعلم

# طبيعة المنهج

## المنهج التقليدي

- المقرر الدراسي مرادف للمنهاج
- ثابت لا يقبل التعديل
- يركز على الكم الذي يتعلمه الطالب
- يهتم بالنمو العقلي فقط



## أنواع التقويم

03

### التقويم الختامي

تقويم ينفذ في نهاية البرنامج التعليمي، يحدد درجة تحقيق الطالب للأهداف الرئيسية للتعليم، وحصيلتهم النهائية من المعارف والمهارات والقيم التي يفترض أن تحصل نتيجة لعملية التعليم.

02

### التقويم التكويني

تقويم منهجي منظم يحدث أثناء التدريس، ويهدف إلى تزويد المعلم والطلاب بتغذية راجعة من أجل تحسين العملية التعليمية، وتصحيح مسارها، وبيان مدى تقدم الطالب نحو الأهداف التعليمية المنشودة.

01

### التقويم التشخيصي

تقويم يهدف إلى قياس فهم الطالب للمادة والمهارات الأساسية المرتبطة بها، والكشف عن واقع الطالب والمهارات التي يمتلكونها، وتحديد أسباب المشكلات التي قد تعيق تعلمهم، وتوظيف النتائج في تحسين العملية التعليمية وتصحيح مسارها، وتصميم الخبرات التعليمية المناسبة، ووضع الخطط العلاجية.

## ملف الإنجاز

- يتم فيه تسجيل أعمال الطالب والأنشطة التي قام بها
- يعتبر أهم وسائل التقويم الشامل الحديث

## الملاحظة

- هي المشاهدة المرئية الدقيقة للسلوك أثناء فعل معين في صورة كمية

# أدوات التقويم التربوي

## سلم التقدير

- أداة تظهر إذا كانت مهارات الطالب متدنية أو مرتفعة حيث تخضع كل فقرة للتدرج

## قوائم الشطب

- قائمة المهارات التي يرصدها المعلم أثناء تنفيذ مهارة معينة
- تتم من خلال بعض العبارات مثل (مناسب) أو غير مناسب موافق أو غير موافق ذلك يعني أنه لا يوجد تدرج)

## المقابلة

- طريقة لجمع البيانات بشكل مباشر
- قد تكون فردية أو جماعية

التقويم  
البديل

1

يأخذ شكل مهام حقيقية  
مطلوب من الطالب أداؤها

2

يتطلب من الطلاب تطبيق  
معارفهم ومهاراتهم  
لإنجاز المهمة

3

يوظف الطلاب مهارات التفكير العليا  
لأداء المهمة (التحليل، التقويم، التركيب)

4

يستغرق إنجاز المهمة وقتاً  
طويلاً نسبياً يمتد لعدة  
ساعات أو أيام

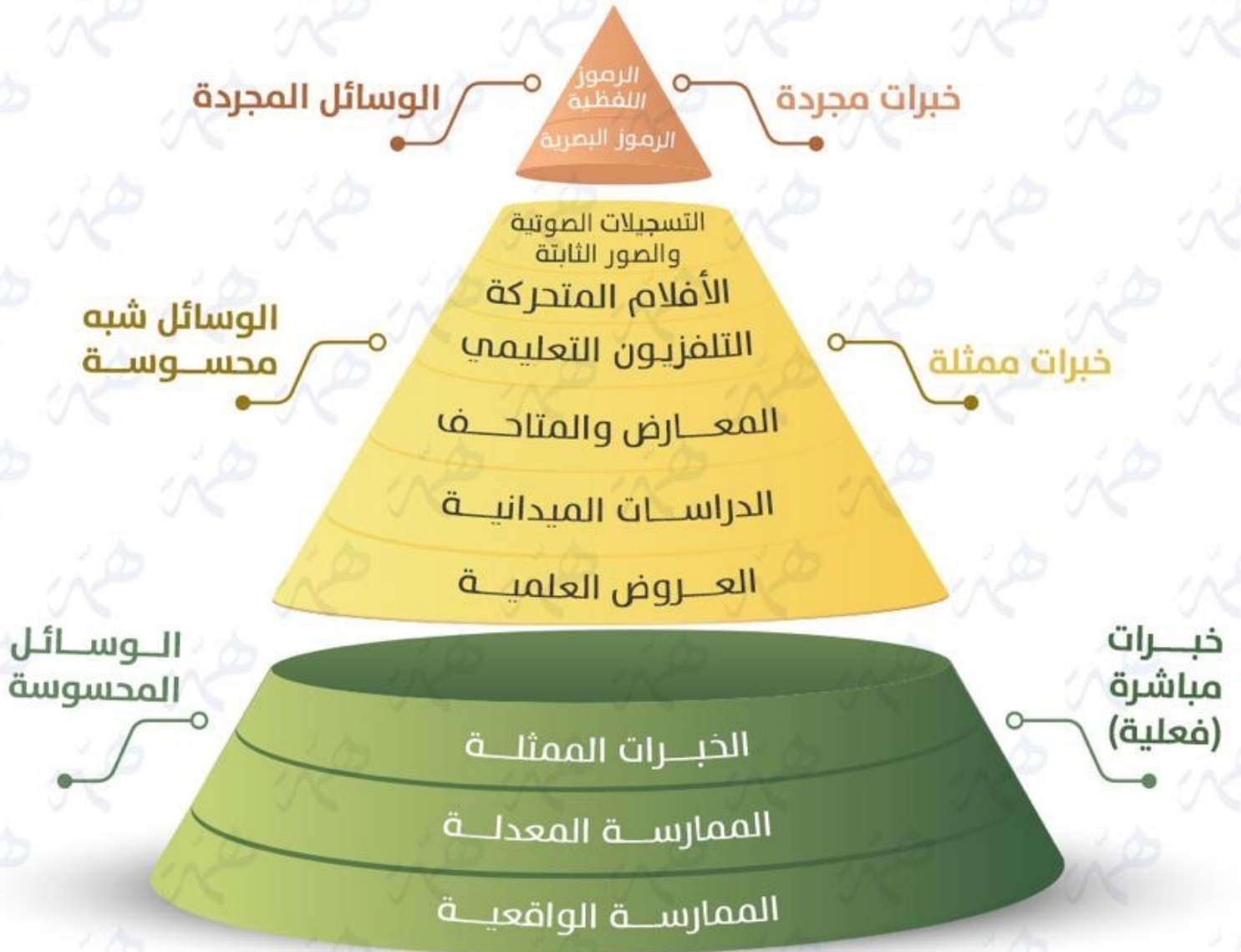
5

يمكن أن يتعاون مجموعة  
من الطلاب في إنجاز  
المهمة

6

يتم تقييم الطلاب بعدة أساليب: اختبارات  
الأداء، حقائب الإنجاز مشروعات الطلاب

# مخروط ديل للخبرة



الرخصة المهنية  
للمعلمين والمعلمات



سلسلة بالبيد التعليمية

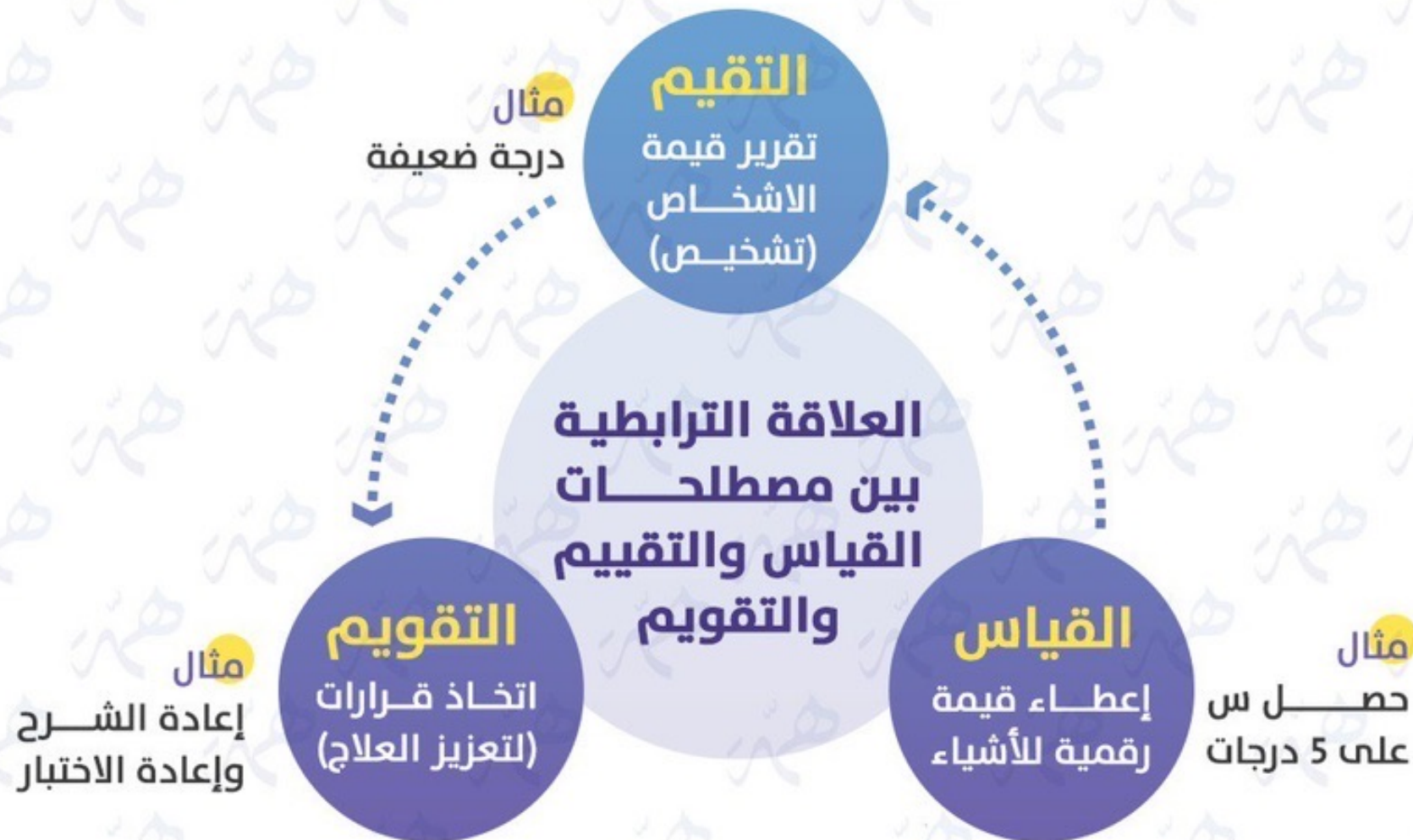
## الفرق بين الاختبارات المحكّية المرجع و معيارية المرجع

### محكّية المرجع

فيها يقارن أداء الطالب بمستوى  
أداء معين يتم تحديده بصرف  
النظر عن أداء المجموعة

### معيارية المرجع

وفيها يقارن أداء الطالب بأداء  
المجموعة المعيارية فقد تكون  
هذه المجموعة من طلاب صفه،  
او من هم نفس المستوى



التقويم  
التقليدي

1

يأخذ شكل اختبار تحصيلي  
أسئلته كتابية مطلوب من  
الطالب الإجابة عنها

2

يتطلب من الطلاب تذكر  
معلومات سبق دراستها

3

يوظف الطلاب مهارات  
التفكير الدنييا لإنجاز  
المهمة (التذكر والاستيعاب)

4

تستغرق الإجابة عنها وقتاً  
قصيراً نسبياً  
( 15 دقيقة إلى 120 دقيقة )

5

يجيب الطلاب عليه فردياً

6

يقتصر تقويم الطلاب على  
الاختبارات الكتابية

### التسلطية

- اجبار الطلاب على الاحترام والطاعة
- عدم اعطاء الطلاب فرصة للحديث
- يعاقب الطلاب فردي وجماعي

2

### الفوضويه

- المعلم ضعيف شخصية
- عدم وجود خطة واضحة
- إعطاء الحرية المطلقة للطلاب

1

## أنماط قيادة الصف

### التقليدية

- احترام الطلبة للمعلمين

4

### الديمقراطية

- هي اسلوب النقاش والحوار
- بين الطلبة والمعلم
- هي من افضل انواع الادارة الصفية

3



الرخصة المهنية  
للمعلمين والمعلمات



سلسلة بالبيد التعليمية



## المنهج الاستنباطي

ينطلق من العام إلى الخاص



## المنهج الاستقرائي

ينطلق من الخاص إلى العام



## اسماء العلماء

مؤسسها	النظرية	مؤسسها	النظرية
ماسلو	هرم الحاجات الانسانية	واطسن	النظرية السلوكية
جاردر	الذكاءات المتعددة	بافلوف	الاشتراط الكلاسيكي
هيلدا تابا	الطريقه الاستقرائية	جثري	الاقتران
روبرت ميجر	الهدف السلوكي	ثوراندايك	المحاولة و الخطأ
كراثل	المجال الوجداني	سكندر	التعلم الأجرائي
سيمبسون	المجال المهاري	فرتهايمر	الجاشطت
هربرت	الطريقه الهربرتارية	تولمان	معالجة المعلومات
برونر	اكتساب المفهوم	أوزيل	التعلم اللفظي (ذو المعنى)
اوشكا	مراحل العصف الذهني	فونت	النظرية البنائية
	طور طريقة المشروع و	جان بياجيه	البنائية المعرفية
وليم كباتريك	وضح ابعادها	فايجوتسكي	البنائية الاجتماعية
إدوارد دي بونو	القبعات الست	برونر	التعلم بالاكشاف
إدجار ديل	مخروط الخبرة	باندورا	التعلم الاجتماعي
بيرسون ، سبيرمان	معامل الارتباط		