

الأجلاء

الفسح
الراج

رينشتاين

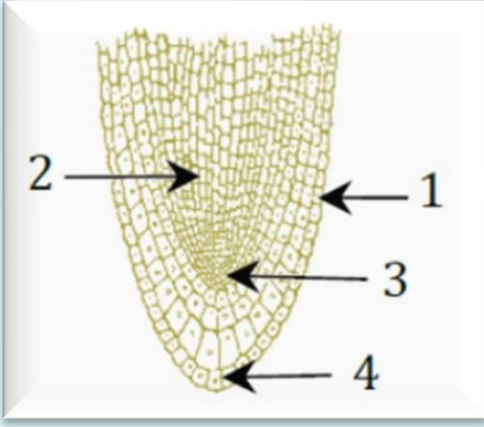


السؤال (١)		ما الصفة التي تميز الحمام عن الضفدع والسلمندر؟
أ	ثبات درجة الحرارة	ب
ج		د
الجواب (أ)		الإجابة: ثبات درجة الحرارة

السؤال (٢)		أين يعيش البطريق؟
أ	الغابات	ب
ج	الاستوائية	د
الجواب (ب)		الإجابة: القارة القطبية

السؤال (٣)		تستطيع الأفاعى ابتلاع فرائس أكبر منها لأن.....
أ	فكوكها تحتوي على أربطة مرنة	ب
ج	حجمها كبير	د
الجواب (أ)		الإجابة: فكوكها تحتوي على أربطة مرنة

السؤال (٤)		ما الذي يساعد الضفدع على التنفس وهو في باطن الأرض؟
أ	أنابيب ملبيجي	ب
ج	الجلد	د
الجواب (ج)		الإجابة: الجلد

السؤال (٥)		أين يزداد تركيز الأكسجين..
		
أ	١	ب
ج	٣	د
الجواب (ج)		الإجابة: ٣



السؤال (٦)		عند دراستك للمخطط الكروموسومي التالي لشخص مصاب ، فإنك ستؤكد انه مصاب	
			
أ	متلازمة كلينفيلتر	ب	متلازمة تيرنر
ج	بعمى الألوان	د	بمتلازمة داون
الجواب (د)		الإجابة : بمتلازمة داون	

السؤال (٧)		عند تعرض شخص لضربة شمس أي الهرمونات التالية يكون مستواه أعلى في الدم ؟	
أ	المانع لإدرار البول	ب	الثيروكسين
ج	الجلوكاجون	د	الأنسولين
الجواب (أ)		الإجابة: المانع لإدرار البول	

السؤال (٨)		النشا من السكريات...	
أ	أحادية	ب	العديدة
ج	عبارة عن بروتين	د	ثنائية
الجواب (ب)		الإجابة : العديدة	

السؤال (٩)		فائدة الفطريات التي تنمو على درنات البطاطس..	
أ	امتصاص الماء	ب	تقليص حجم الدرنة
ج	امتصاص الضوء	د	حماية الجذور
الجواب (أ)		الإجابة: امتصاص الماء	



السؤال (١٠) أين يوجد الطحال؟	
أ	الغدد الليمفية المناعية
ب	الغدد الليمفية الهضمية
ج	
د	
الإجابة: الغدد الليمفية المناعية	
الجواب (أ)	

السؤال (١١) أي المخلوقات التالية لا يعيش في الصحراء؟	
أ	الضب
ب	القرود
ج	الجمال
د	السحلية
الإجابة: القرود	
الجواب (أ)	

السؤال (١٢) إذا ضغطت بقدمك على شيء مذبذب كيف سينتقل السائل العصبي	
أ	حركي - بيني - حسي
ب	حركي - حسي - بيني
ج	بيئي - حركي - حسي
د	حسي - بيني - حركي
الإجابة: حسي - بيني - حركي	
الجواب (د)	

السؤال (١٣)	
أ	تدفق الطمث
ب	تحطيم بطانة الرحم
ج	الجسم الأصفر يتحلل
د	الحوصلة والإباضة
الإجابة: الحوصلة والإباضة	
الجواب (د)	

السؤال (١٤) بماذا يشترك السلمندر والضفدع؟	
أ	وجود الأطراف
ب	عدم وجود الأطراف
ج	عدم وجود الذيل
د	وجود الرقبة
الإجابة: وجود الأطراف	
الجواب (أ)	



السؤال (١٥)		تعدد المجموعة الكروموسومية يزيد من صلابته وحيويته هذا يحدث في	
أ	القمح	ب	الإنسان
ج		د	
الجواب (أ)		الإجابة: القمح	

السؤال (١٦)		نوع التنوع في (الرمان ، البرتقال ، الليمون ، الكرز)	
أ	تنوع أنواع	ب	تنوع وراثي
ج		د	
الجواب (أ)		الإجابة: تنوع أنواع	

السؤال (١٧)		نظام المكافحة الحيوية هو ادخال مخلوق حي في بيئة للقضاء علي مخلوقات حيه أخرى ضارة ، هذه العلاقة يمكن أن تكون	
أ	تطفلاً أو افتراساً	ب	تكافلاً أو مقايضاً
ج	تطفلاً أو تقايضاً	د	افتراساً أو تقايضاً
الجواب (أ)		الإجابة: تطفلاً أو افتراساً	

السؤال (١٨)		بعد كم أسبوع نستطيع قياس نبض الجنين	
أ	٥ أسابيع	ب	١٠ أسابيع
ج	١٥ أسبوع	د	٢٠ أسبوع
الجواب (د)		الإجابة: ٢٠ أسبوع	

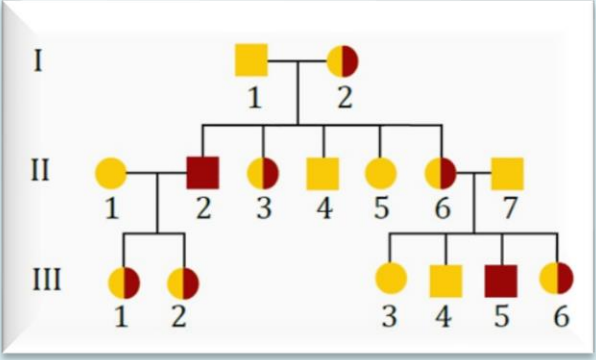
السؤال (١٩)		ما الذي يسبب المهاق ؟	
أ	غياب صبغة الميلانين	ب	
ج		د	
الجواب (أ)		الإجابة: غياب صبغة الميلانين	

السؤال (٢٠)		القشريات التي تظهر مع المد الأحمر يتم التحذير من تناولها لأنها تحوي سموم، حيث تتغذى على..	
أ	الدياتومات	ب	السوطيات الدوارة
ج	الطحالب	د	الفطريات
الجواب (ب)		الإجابة: السوطيات الدوارة	



السؤال (٢١)		أي المخلوقات الحية التالية إذا تحلل إلي ثلاث سكريات (٣ جزيئات سكر) أو (٣ جلوكوز) ينتج طاقة ATP 114	
أ	البكتريا	ب	دودة الأرض
ج	الإسفنج	د	القنفذ
الجواب (أ)		الإجابة: البكتريا	

السؤال (٢٢)		نوع تناظر الحيوان في الشكل التالي ..	
			
ج	شعاعي	د	كلي
الجواب (ج)		الإجابة : شعاعي	

السؤال (٢٣)		في مخطط السلالة الآتي , الفرد II2 يمثل ..	
			
ج	أنثى سليمة	د	ذكر حامل للمرض
الجواب (ب)		الإجابة : ذكر مصاب بالمرض	

السؤال (٢٤)		قشور سمكة السردين من القشور	
أ	القرصية	ب	المشطية
ج	الصفانجية	د	المعينية الالامعة
الجواب (أ)		الإجابة: القرصية	



السؤال (٢٥)		شخص اكل ٥ جرام كربوهيدرات و ١٠ جرام بروتين احسب جرامات الدهون إذا كانت السعرات ١٩٥	
أ	15	ب	12
ج	5	د	10
الجواب (أ)		الإجابة: 15	

السؤال (٢٦)		ماذا يحدث للعضلة ذات الرأسين والعضلة ذات الثلاث رؤوس عندما تنزل اليد إلي أسفل؟	
		أ	تنسبط العضلة ذات الرأسين وتنقبض العضلة ذات الثلاث رؤوس
		ج	تنسبط كلا العضلتين
الجواب (أ)		الإجابة: تنسبط العضلة ذات الرأسين وتنقبض العضلة ذات الثلاث رؤوس	

السؤال (٢٧)		أي الأماكن التالية يكون معدل الانقراض فيها أعلى	
أ	الغابات	ب	الصحراء
ج	الجزر	د	
الجواب (ج)		الإجابة: الجزر	

السؤال (٢٨)		لماذا تأخذ الأم الحامل التي تحمل دم العامل الريزي (Rh ⁻) حقنة عندما يكون طفلها يحمل العامل الريزي (Rh ⁺)؟	
أ	لتنمّع إنتاج اجسام مضادة لعامل (Rh ⁺)	ب	لتنمّع إنتاج أجسام مضادة لعامل (Rh ⁻)
ج	لانتاج اجسام مضادة لعامل (Rh ⁺)	د	لانتاج اجسام مضادة لعامل (Rh ⁻)
الجواب (أ)		الإجابة: لتنمّع إنتاج اجسام مضادة لعامل (Rh ⁺)	

السؤال (٢٩)		خلية تحوي 12 كروموسوماً , تعرضت لانقسام اختزالي , كم عدد الكروموسومات في الطور النهائي الأول؟	
أ	6	ب	12
ج	18	د	32
الجواب (أ)		الإجابة: 6	



السؤال (٣٠)		أي المواد التالية يعد المكون الأساسي للشعر في الثدييات والريش في الطيور؟	
أ	الكيراتين	ب	الكرياتين
ج	الكالسيونين	د	الثيروكسين
الجواب (أ)		الإجابة: الكيراتين	

السؤال (٣١)		الفجوة المنقبضة في اليبوجليفا تنظم:	
أ	البناء الضوئي	ب	طرد الماء الزائد
ج	هضم الغذاء	د	الحركة والتغذية
الجواب (ب)		الإجابة: طرد الماء الزائد	

السؤال (٣٢)		أي النباتات التالية تصنف ضمن النباتات الوعائية اللابذرية؟	
أ	الحزازيات	ب	حشائش كبدية
ج	السرخسيات	د	الحشائش البوقية
الجواب (ج)		الإجابة: السرخسيات	

السؤال (٣٣)		هرمون يزيد من إظهار الصفات الأنثوية	
أ	الأستروجين	ب	التستوستيرون
ج	البرولاكتين	د	الريلاكسين
الجواب (أ)		الإجابة: الأستروجين	

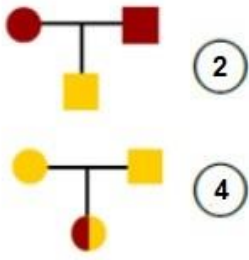
السؤال (٣٤)		المرض الوراثي الناتج عن غياب إنزيمات تحلل الدهون:	
أ	تاي ساكس	ب	الجللاكتوسيميا
ج	التليف الكيسي	د	المهاق
الجواب (أ)		الإجابة: تاي ساكس	

السؤال (٣٥)		أي المخلوقات التالية لها قلب رباعي الحجرات	
أ	السلحفاة	ب	الضفادع
ج	الأسماك	د	التماسيح
الجواب (د)		الإجابة: التماسيح	

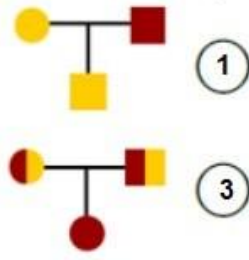


ما مخطط السلالة الصحيح لأم وأب حاملين للصفة والبنت مصابة بمرض تاي ساكس

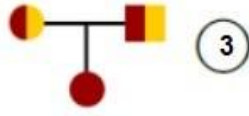
السؤال (٣٤)



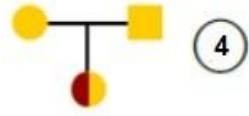
2



1



3



4

أ	1	ب	2
ج	3	د	4
الجواب (ج)		الإجابة: 3	

السؤال (٣٥) المشترك بين الضفدع والسلمندر والسيشيليا هو

أ	قلب ثلاثي الحجرات	ب	وجود الاطراف
ج	التغذية النباتية	د	ثابتة درجة الحرارة
الجواب (أ)		الإجابة: قلب ثلاثي الحجرات	

السؤال (٣٦) افترض ان خلية بكتيرية من نوع سالمونيلا سقطت على غذاء مكشوف وكانت الظروف مناسبة لنموها , كم عدد الخلايا البكتيرية الناتجة بعد ساعتين اذا كانت تتكاثر كل ٢٠ دقيقة ؟

أ	8	ب	32
ج	64	د	128
الجواب (ج)		الإجابة : 64	

السؤال (٣٧)

أ	8	ب	32
ج	64	د	١٢٨
الجواب (ج)		الإجابة : ٦٤	

السؤال (٣٨) مرض بكتيري ينتقل عبر الجنس

أ	السل	ب	السيلان
ج		د	
الجواب (ب)		الإجابة: السيلان	



السؤال (٣٩)		أي أجزاء البكتيريا تقاوم المضادات الحيوية بصورة أكبر	
أ	المحفظة	ب	
ج		د	
الجواب (أ)		الإجابة: المحفظة	

السؤال (٤٠)		رائحة بول حمض البوتريك من	
أ	الفأر	ب	سنجاب
ج	سحفاة	د	علجوم
الجواب (ج)		الإجابة: سحفاة	

السؤال (٤١)		زوجين لديها مشاكل في الحمل أين المشكلة؟	
أ	الحويصلات المنوية	ب	
ج		د	
الجواب (أ)		الإجابة: الحويصلات المنوية	

السؤال (٤٢)		ذهبت فتاة إلي أبها فوجدت القروود تأخذ الموز من السيارات هذا السلوك يعتبر	
أ	إدراكي	ب	كلاسيكي شرطي
ج		د	
الجواب (أ)		الإجابة: إدراكي	

السؤال (٤٣)		زواحف لديها أربع حجرات	
أ	الاسد	ب	الضفدع
ج	القواطير	د	
الجواب (ج)		الإجابة: القواطير	

السؤال (٤٤)		يتكاثر بالخلايا اللمبية	
أ	الإسكارس	ب	البراميسيوم
ج		د	
الجواب (أ)		الإجابة: الإسكارس	



السؤال (٤٥)		المناعة الإيجابية
أ	حليب الام	ب
ج	مولدات ضد للاستجابة الأولية	د
الجواب (ج)		الإجابة: مولدات ضد للاستجابة الأولية

السؤال (٤٦)		نبته ليس لها أوراق حقيقية
أ	الحزازيات	ب
ج		د
الجواب (أ)		الإجابة: الحزازيات

السؤال (٤٧)		المناعة السلبية
أ	الأجسام المضادة لسموم العقرب	ب
ج		د
الجواب (أ)		الإجابة: الأجسام المضادة لسموم العقرب

السؤال (٤٨)		وظيفة الاحماض الأمينية
أ	تخزين الطاقة - تشكل حواجز	ب
ج		د
الجواب (ب)		الإجابة: نقل المواد - زيادة سرعة التفاعل - تكوين الهرمونات

