



تعزير السلوك الإيجابي





مفهوم برنامج تعزيز السلوك الإيجابي

هو برنامج يُعنى بدعم السلوك الإيجابي وتنميته من خلال بيئة محفزة وجاذبة، تركز على استخدام أساليب علمية لتعزيز السلوك الإيجابي لتحقيق التوافق النفسي والاجتماعي والتربوي للطلاب.



أساليب تعزيز السلوك الإيجابي

مبدأ بريماك

استخدام النشاط أو السلوك المحبب للشخص نوعاً من التعزيز؟.

التعزيز المتقطع

تعزيز السلوك في بعض الأحيان، لمقاومة انطفاء السلوك الإيجابي

التعزيز الإيجابي

هو إضافة مثير بعد السلوك مباشرة لزيادة احتمالية حدوثه

تنمية السلوك الإيجابي من خلال ملاحظة نماذج إيجابية لهذا السلوك .

النمذجة

رموز قابلة للاستبدال . يحصل عليها عند أداءه لسلوك إيجابي . ثم تستبدل بمعززات .

الاقتصاد الرمزي



القيم المستهدفة بالبرنامج

الاحترام

حسن تعامل الفرد مع الآخرين وإظهار التقدير لهم قولاً وفعلاً

الاعتدال

الاعتدال: التوسط والاتزان وعدم الافراط والمبالغة والعيش باعتدال في كافة نواحي الحياة.

الانتماء

الانتماء للوطن علاقة مثالية بين المواطن ووطنه، تقوده إلى حب وطنه والافتخار به

المسؤولية

التزام الطالب بأداء المهام الخاصة به أو الموكلة إليه وتحمل نتائج قراراته وأفعاله.

التسامح

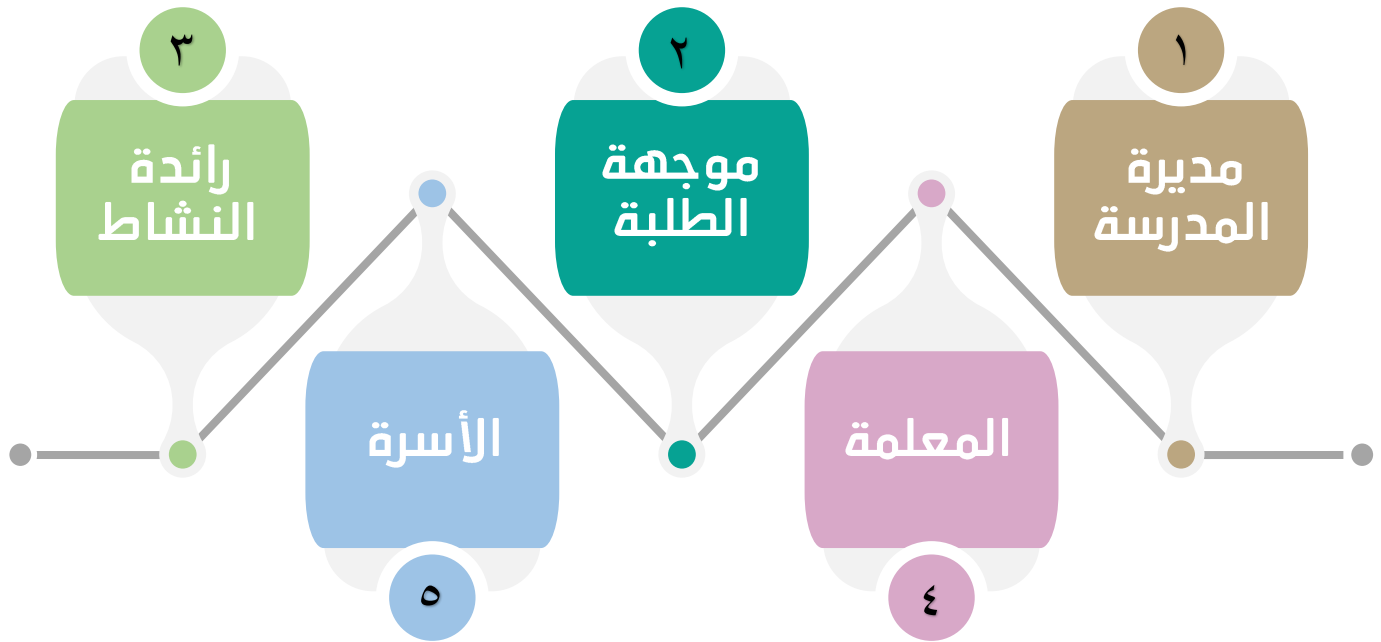
العفو عند المقدرة والسمو بالنفس إلى مرتبة أخلاقية عالية، والنظر إلى الإيجابيات.

الانضباط

الالتزام بالأخلاق النبيلة والقوانين والضوابط التي وضعتها المدرسة.



ذوي العلاقة في تفعيل البرنامج



إدارة التوجيه الطلابي وحدة التوجيه النفسي



خطوات بناء القيم في المدارس

٤

إصدار حكم
وعى الطالب
بالقيمة
والتزامه بها
(وعى، سلوك)



التربية عالقيم

تقويم السلوك



التنوع في
الأساليب،
المتابعة،
الاستمرارية
والتعزيز
السلوكي

٣

٢

توصيف
القيمة
وتوضيحها
ووضع
مؤشرات
سلوكية لها



اختيار القيم

توصيف القيم

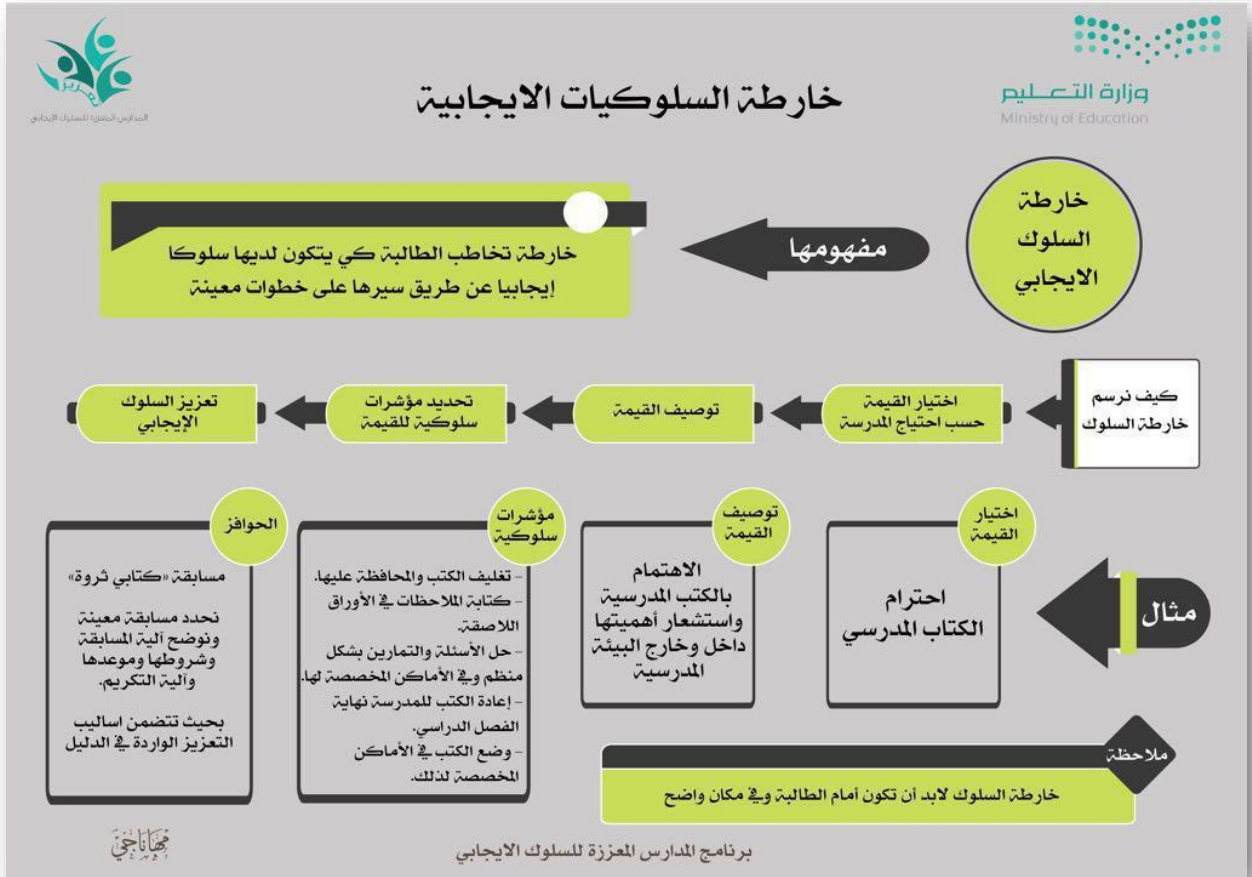


اختيار
قيمتين لكل
فصل دراسي
من القيم
المحددة

١



نموذج خارطة السلوك الإيجابي





أساليب غرس القيم

ربط
التصرف
بالسنة

ربط
التصرف
بالقرآن

التربية
بالقدوة

التربية
بالنصح

التربية
بالقصة
الهادفة

التربية
بالأنشطة
المدرسية

التربية
بالمناهج
الدراسي

التربية
بالتوجيه
الغير مباشر

بتعزيز
السلوك
الإيجابي

التربية
بضرب
الأمثلة



مراحل غرس القيم

مرحلة
التعزيز

المرحلة الثالثة

مرحلة
التفهم

المرحلة الأولى

-المرحلة الرابعة

مرحلة
التطبيق

المرحلة الثانية

مرحلة
التوعية

وحدة التوجيه النفسي

إدارة التوجيه الطلابي

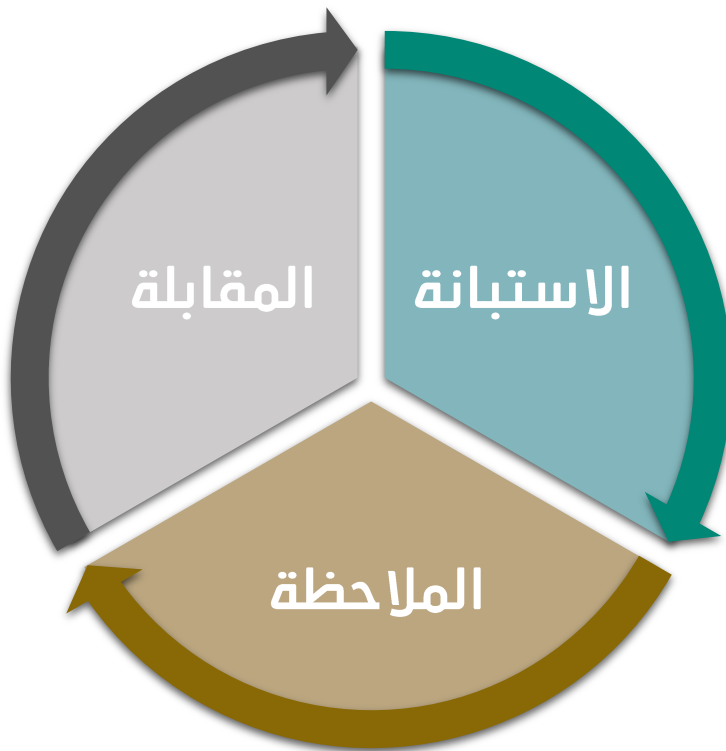


تقويم السلوك القيمي

يشمل جانبين مهمين يتمثلان في:

١- الوعي الإدراكي والمعرفي بالقيمة المتعلمة.

٢- السلوك الفعلي المبني على تمثل الطالب للمؤشرات السلوكية الدالة على القيمة المتعلمة.



أدوات
تقويم
السلوك
القيمي

إدارة التوجيه الطلابي وحدة التوجيه النفسي



مرفقات



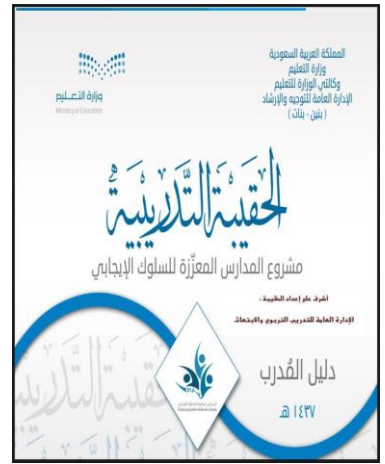
دليل البرنامج



دليل المتدرب



عرض البرنامج التدريبي



دليل المدرب

ملاحظة: تم إلغاء جائزة تعزيز السلوك الإيجابي

إدارة التوجيه الطلابي وحدة التوجيه النفسي

شعار برنامج تعزيز السلوك الإيجابي



المدارس المعززة للسلوك الإيجابي

إدارة التوجيه الطلابي وحدة التوجيه النفسي