



♥ سلسلة التجمع التعليمي ♥

القناة الرئيسية: T.me/BAK111

بوت الملفات العلمي @Ob_Am2020bot

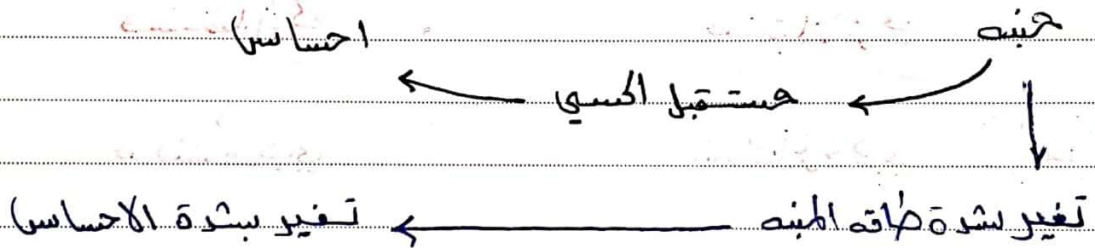


للتواصل

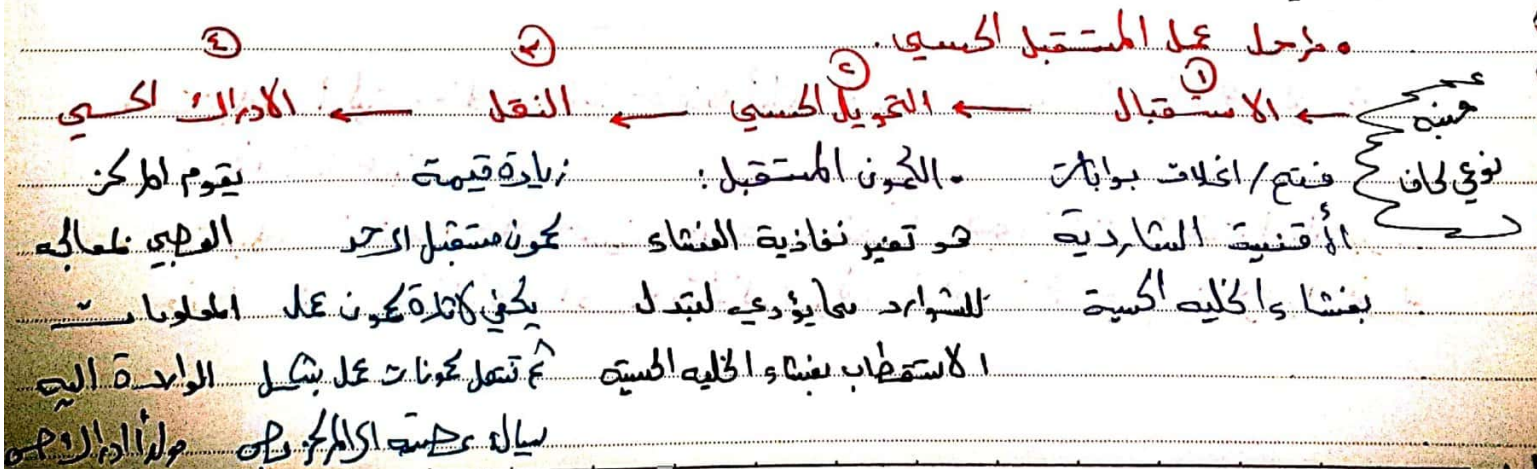
T.me/BAK117_BOT

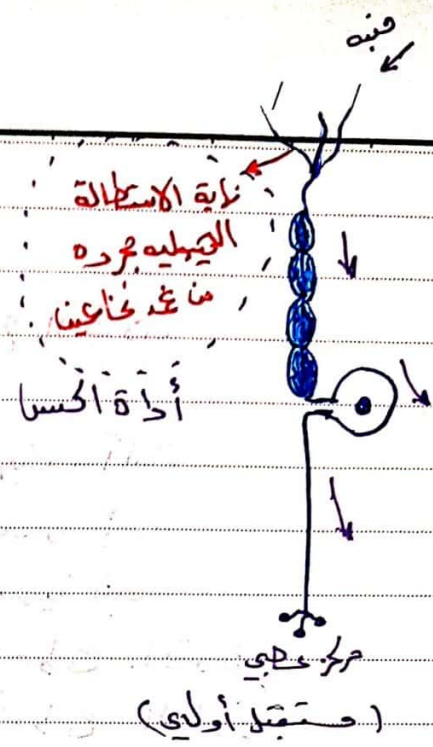
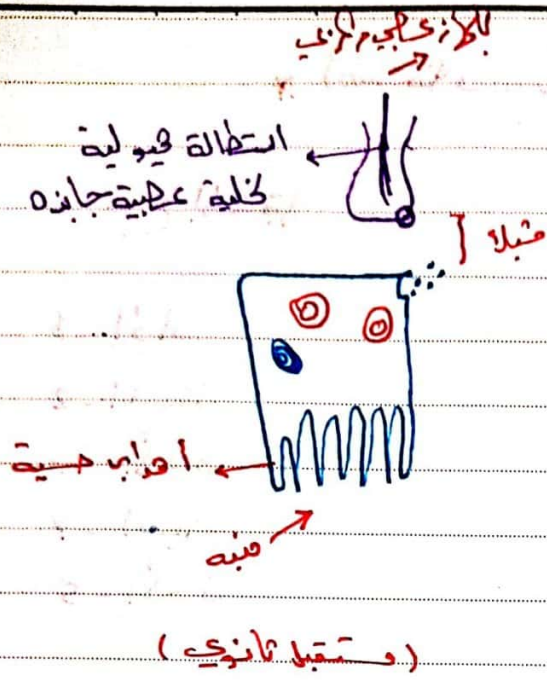
*** لمستقبلات الحسية ***

نوع المتقبل	نوع الطاقة
1- الجلد	حرارية - آلية
2- اللسان	كيميائية
3- الأنف	كيميائية
4- العين	الأشعة الكهرومغناطية
5- الأذن	الأصوات الميكانيكية



فهم / عمل المستقبلات الحسية لمحاولات بيولوجية؟
 لأن تولد طاقة المنبه الكسبالية عصبية تولد احساسا خاصا في المركز العصبى
 المتخصص
 فهم / المستقبلات الحسية زوئمية ؟ لأن كل نوع من التكيف لا استقبال فيه
 نوعي خاصا .





مستقبل ثانوي

مستقبل أولي

الطشنة
 منشأ عظمي

منشأ عظمي

الخلايا
 خلايا حسية معدية

خلايا عضية جانبة

أداة الحسا
 أداة حية

نابية الاستطالة الهيولية
 مجردة من عند الخاضعين

مبلا
 يوجد مبلا

لا يوجد مبلا

مستقبلات أولية: خلايا عضية جانبة أداة الحسا في نارية الاستطالة هيولية مجردة من عند الخاضعين

مستقبلات ثانوية: خلايا حسية معدية منشأ عظمي تكيفت لاستقبال التنبيه ونقل الإشارات الناتجة أي الاستطالة هيولية للهيون عسي جانبة يوجد مبلا في نهايتها

• خلايا حسية: خلايا حسية تتجهب للاستقبال المبلت الاغليه أو الخارجية وتو يد
طرافها الى مكونات عمل تنتقل عن شكل سائلة علىية الى المراكز العسية فظه

خمس / تزود بشدة الاحساس بزيادة شدة المنبه • ٥.١٢
سبب (١) زيادة عدد الخلايا الحسية المنبوعة
(٢) زيادة قبة كيون المستقبل التي تؤدي لزيادة عدد مكونات العمل

أين ينشأ الكيون المستقبل؟ وماذا ينتج عن زيادة قيمته؟
↓

ينشأ في غشاء الخلية الحسية
زيادة عدد مكونات العمل التي يترجمها

قناة الملفات @Bak111