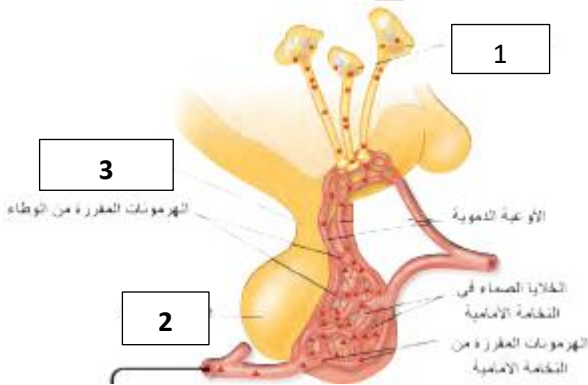


علم الأحياء (غدد شامل)

أولاً: أختار الإجابة الصحيحة في كل مما يلي:

1-	النور أدرينالين:	أ	إشارة صماوية	ب	إشارة نظيرة صماوية	ج	إشارة ذاتية	د	كل ما سبق غلط
2-	التنسيق الهرموني:	أ	بطيء وقصير الأمد	ب	سريع وقصير الأمد	ج	بطيء وطويل الأمد	د	كل ما سبق غلط
3-	أهم الغدد الصم:	أ	الغدة الدرقية	ب	الغدة النخامية	ج	الغدد جارات الدرق	د	كل ما سبق غلط
4-	عدد الهرمونات المفرزة من النخامة الأمامية:	أ	3	ب	4	ج	5	د	كل ما سبق غلط
5-	يعاد امتصاص الماء من عروة هائله في:	أ	الالتفاف البعيد	ب	الالتفاف القريب	ج	القسم الهابط	د	كل ما سبق غلط
6-	يعد هرموناً عصبياً:	أ	البرولاكتين	ب	الأكسيتوسين	ج	الكورتيزول	د	كل ما سبق غلط
7-	مريض بعمر 30 عاماً يعاني من حساسية مفرطة للبرد وارتفاع وزن؛ قد يكون السبب:	أ	نقص هرمون النمو	ب	نقص هرمونات الدرق	ج	زيادة هرمون النمو	د	كل ما سبق غلط
8-	كل من الهرمونات التالية توجد مستقبلاتها في النواة ما عدا:	أ	الهرمونات الجنسية	ب	هرمون النمو	ج	الألدوستيرون	د	كل ما سبق غلط
9-	زيادة كمية الهرمونات المفرزة من غدة ما؛ تؤدي الى زيادة إفراز أحد هرمونات الوطاء:	أ	تلقيم راجع إيجابي	ب	تلقيم راجع سلبي	ج	أ + ب	د	كل ما سبق غلط
10-	الأكلة المفضلة لديك:	أ	بيتزا	ب	مكسيكانو	ج	سبايسي	د	كل ما سبق صحيح



ثانياً: لاحظ الشكل المجاور وانقل الأرقام المحددة عليه

الى ورقة إجابتك؛ ثم أكتب المسمى المناسب.

ثالثاً: أعط تفسيراً علمياً لكل مما يأتي:

1- للكبد دور في نمو العظام والغضاريف.

2- تتميز الهرمونات بتأثيرات خلوية نوعية.

3- هرمون الميلاتونين له دور في تفتيح البشرة.

4- زيادة إفراز هرمون النمو لدى البالغين يسبب تضخماً غير متناسقاً في عظام الأطراف.

5- الهرمون المانع لإدرار البول يلعب دوراً مهماً في مواجهة انخفاض الضغط الدموي.

6- حدوث جحوظ العينين لدى مرضى غريفز.

رابعاً: أجب عن الأسئلة الآتية:

1- حدد موقع: (أ) الغدة النخامية. (ب) الغدة المفرزة لهرمون الكورتيزول. (ج) الغدة الصنوبرية. (د) الغدة الكظرية.

(ه) الغدة الدرقية. (و) مستقبل هرمون الكورتيزول. (ز) الغدد جارات الدرق.

2- اذكر وظيفة: (أ) الألدوستيرون. (ب) التيروتوكسين. (ج) الهرمون المانع للإدرار.

(د) الأدينيل سيكلاز. (ه) أنظم التفاعل. (ز) الأكسيتوسين لدى الذكر.

3- ماذا ينتج عن: (أ) نقص هرمون النمو لدى طفل بعمر 12.

(ب) زيادة هرمون التيروتوكسين والتيرونين لدى البالغين.

(ج) زيادة إفراز الهرمون المضاد للإبالة.

خامساً: قارن بين:

1- الباراثورمون والكالسيتونين من حيث:

الغدة التي يفرز منها – تأثير كل منهما على نسيج العظم – تأثير كل منهما على الأنابيب البولية

2- البرولاكتين والأكسيتوسين من حيث:

مكان الإنتاج – التأثير على عملية الإرضاع

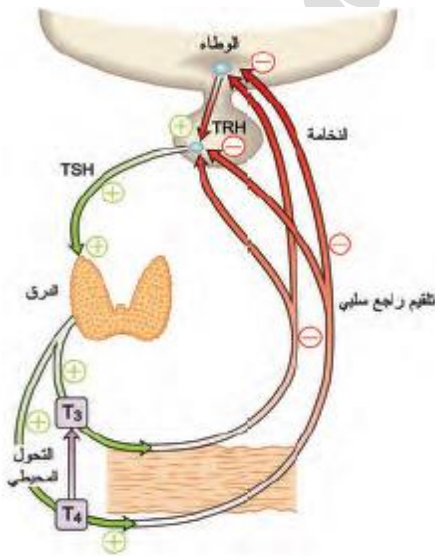
3- التلقيح الراجع الإيجابي والتلقيح الراجع السلبي من حيث الأهمية.

سادساً: لاحظ المخطط؛ وأجب عن الأسئلة الآتية:

1- ما تأثير الوطاء على الغدة الدرقية؟

2- ماذا ينتج عن زيادة التيروتوكسين والتيرونين؟

3- ما نوع التلقيح الراجع في هذه الحالة؟ وما أهميته؟



سابعاً: مريض أتى الى العيادة بشكاية التبول الزائد وبعد إجراء التحاليل لاحظنا عدم وجود الغلوكوز في البول مع

زيادة كمية الماء المطروح.

1- كيف تتوقع أن تكون رائحة البول (حادة – طبيعية – ليس لها رائحة)؟ معللاً إجابتك.

2- ما التشخيص المناسب؟