

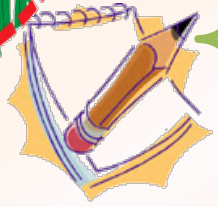


المادة: لغتي الخالدة
الصف: الثالث المتوسط

ورقة عمل



اسم الطالب:
.....



الموضوع: مدخل الوحدة:
حقوق وواجبات

أكمل على نمط الفعل التالي



اكتب ما يلي:



من الحقوق الواردة في حديث
معاذ بن جبل رضي الله عنه:

.....

.....

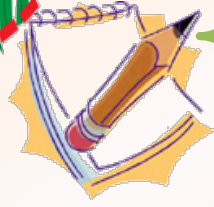


المادة: لغتي الخالدة
الصف: الثالث المتوسط

ورقة عمل



اسم الطالب:



الموضوع: تابع مدخل
الوحدة: حقوق وواجبات

أكمل مما يأتي:

نفسى - لسقمك - الموت - يافعاً - تهمل - المطروق - أجنبي

تُعَلِّمُ بما عليك وتنهَلُّ

..... إلا ساهراً أتَهْلِمُ

طَرِقتَ به دُوني فعيني.....

لتَعَلِّمَ أن وقتٌ مؤجَّلٌ

غَدَوْتُكَ مولوداً وَعَلْتُكَ.....

إذا لَيْلَةٌ ضافَتِكَ بالسُّقْمِ لم أَيْتُ

كأَيِّ أنا دُونِكَ بالَّذي

تُخافُ الرِّدى عليك وإنها

من قائل العبارة التالية؟

أَلنْ جانِبِكْ لِقومِكْ يَحْبوكْ، وتواضِعْ لَهمْ
يرفَعوكْ، وابسَطْ لَهمْ وجْهكْ يطيعوكْ

ورقة عمل



اسم الطالب:

المادة: لغتي الخالدة
الصف: الثالث المتوسط

الموضوع: نص الاستماع

ضع علامة (✓) أمام العبارة الصحيحة وعلامة (✗) أمام العبارة الخاطئة:

وجه الخطيب نداء في أول الخطبة إلى الأمة العربية

تكلم الخطيب أثناء الخطبة عن مساعدة الفقراء.

الفئة الثالثة التي ذكرها الخطيب في آخر النص هي الأراذل.

حدد من الفقرة ما هو مطلوب:

" السَّاعِي عَلَى الْأَرْمَلَةِ وَالْمِسْكِينَ كَالْمُجَاهِدِ فِي سَبِيلِ اللَّهِ، أَوْ كَالصَّائِمِ لَا يَفْطِرُ، أَوْ كَالْقَائِمِ الَّذِي لَا يَقْتُرُ "

الساعي على الأرملة والمسكين

قال رسول الله صلى الله عليه وسلم:

الساعي على الأرملة والمسكين، كالمجاهد في سبيل الله،

أو القائم الليل والصائم النهار

رواه البخاري

المشبه:

المشبه به:

الأداة:

وجه الشبه:

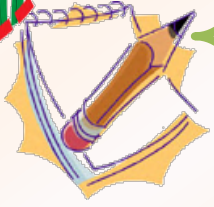


المادة: لغتي الخالدة
الصف: الثالث المتوسط

ورقة عمل



اسم الطالب:



الموضوع: الفهم القرآني:
وقضى ربك

أكمل ما يلي:

"وَقَضَى رَبُّكَ أَلَّا تَعْبُدُوا إِلَّا إِيَّاهُ بِالْوَالِدَيْنِ

..... وَلَا تَنْهَرَهُمَا وَقُلْ لَهُمَا قَوْلًا كَرِيمًا (23)

..... وَاخْفِضْ لَهُمَا جَنَاحَ الذَّلِيلِ مِنَ الرَّحْمَةِ وَقُلْ رَبِّ

..... (24) رَبُّكُمْ أَعْلَمُ بِمَا فِي نُفُوسِكُمْ إِنْ تَكُونُوا

..... غَافِرًا (25)."



ضع علامة (✓) أمام العبارة الصحيحة وعلامة (✗) أمام العبارة الخاطئة:

المقصود بـ (ابن السبيل) المنقطع على سفره. ()

(لا تقتلوا) من الأوامر والنواهي التي خوطب بها الفرد في الآيات. ()

سبب علة النهي في ﴿وَلَا تَقْرَبُوا الرِّتَى﴾ الخوف من العار وخشية الفقر. ()

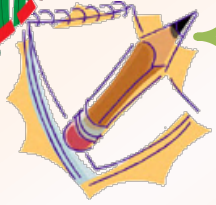


المادة: لغتي الخالدة
الصف: الثالث المتوسط

ورقة عمل

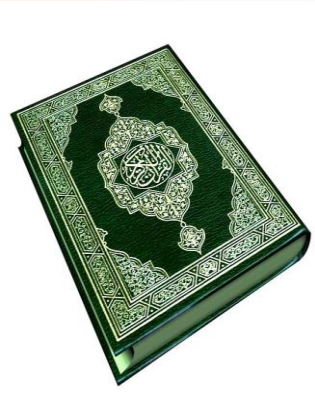


اسم الطالب:



الموضوع: تابع الفهم
القرائي: وقضى ربك

استخرج من الآية التالية صورتين متناقضتين:



"وَإِمَّا تُغْرِضَنَّ عَنْهُمُ ابْتِغَاءَ رَحْمَةٍ مِنْ رَبِّكَ
تَرْجُوهَا فَقُلْ لَهُمْ قَوْلًا مَيْسُورًا (28) وَلَا
تَجْعَلْ يَدَكَ مَغْلُولَةً إِلَىٰ عُنُقِكَ وَلَا تَبْسُطْهَا
كُلَّ الْبَسْطِ فَتَقْعُدَ مَلُومًا مَحْسُورًا (29)".

أجب بـ نعم أو لا =



وصى الله الأبناء بالآباء ولم يوصي الآباء
بالأبناء.



العاق هو الذي لا يزور والديه ولا يهتم
برعايتهما ولا يسأل عنهما

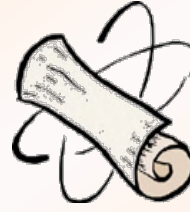


اليد المغلولة تدل على الإسراف.

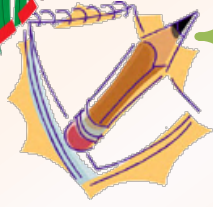


المادة: لغتي الخالدة
الصف: الثالث المتوسط

ورقة عمل



اسم الطالب:



الموضوع: إستراتيجية
قراءة

أكمل ما يلي:

تضم إستراتيجية زيادة التركيز والفهم خمس إستراتيجيات:

.....

تدوين الملاحظات والتعليق.

.....، التسميع.



أخط الإجابة الصحيحة:

عند استعراض أو تصفح أي كتاب أقوم بـ:

قراءة تمهيدية
سريعة.

قراءة العناوين
الرئيسية والجانبية.

فحص الرسوم التي
تلخص المعلومات.

المعلومات السابقة

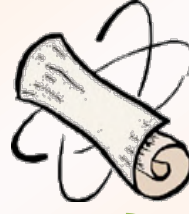
أخذ فكرة عن بنية
الكتاب.

قراءة مطالع فقرات
المقدمة.

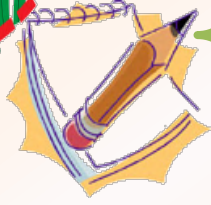


المادة: لغتي الخالدة
الصف: الثالث المتوسط

ورقة عمل



اسم الطالب:



الموضوع: تابع إستراتيجية
قراءة

اقرأ ما يلي ثم استخراج ما هو مطلوب:

ومن أهم حقوق الطريق: غض البصر، والمقصود:
كفه عن النظر إلى المحرمات، وما نهى الله عنه
من العورات، والحق الثاني: كف الأذى وتركه
سواء كان أذى قولياً أو فعلياً كالغيبة والنميمة
والسخرية واستعمال الأصوات المزعجة، وأيضاً
من حق الطريق رد السلام، ولعل الأمر بالمعروف
والنهي عن المنكر من حقوق الطريق المهمة

الفكرة الرئيسية للفقرة؟

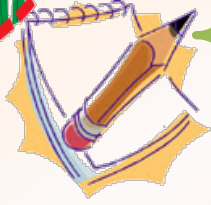
.....

من حقوق الطريق؟

.....



ورقة عمل



الموضوع: التحليل الأدبي:
دين الكريم

املاً الفراغات في النص التالي

- 1- يعاتبني في الدين قومي وإنما تكسبهم حمدا
- 2- أسد به ما ثغور حقوق ما أطاقوا لها سدا
- 3- وفي جفنة ما يغلق الباب دونها
4- وفي فرس جعلته
- 5- وإن الذي بيني وبين بني أبي حجاباً لبيتي ثم أخدمته عبداً
وبين جداً.

أجب بنعم أو لا:

أخلوا هي اللفظ
المضاد لـ(تراكوا)
مراكزهم أو غابوا
عنها.

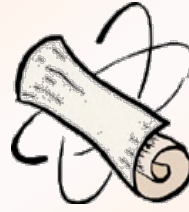
ألزم المقنع نفسه
بحقوق الطرف الآخر
واعتبرها واجبات
يقوم بها.

اشتهر محمد بن زفر
الكندي في العصر
الأموي، ولقب
بالمقنع.

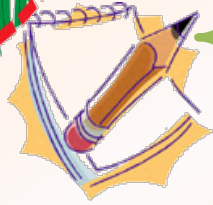


المادة: لغتي الخالدة
الصف: الثالث المتوسط

ورقة عمل



اسم الطالب:



الموضوع: تابع التحليل
الأدبي: دين الكريم

ضع خطأ أسفل الإجابة المناسبة:

فإن يأكلوا لحمي وفرت لحومهم
وإن يهدموا مجدي بنيت لهم رشدا
الصورة التي ترسم في الخيال من البيت السابق:

♦ هو أكل غير حقيقي.

♦ كأنهم وحوش ينهشو لحمه.

♦ الغيبة والخلق الردي.

ضع علامة (✓) أمام العبارة الصحيحة وعلامة (x) أمام العبارة الخاطئة:



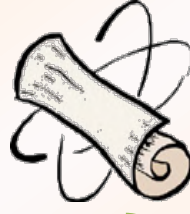
من صفات المقنع التي يجب أن نبتعد
عنها قطع الرحم، والغيب

من القيم الواردة في النص تجنب الغيبة،
والتعفف رغم الحاجة ومحبة الرشد
للآخرين.

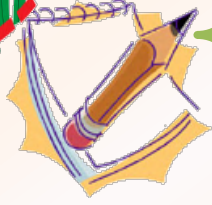


المادة: لغتي الخالدة
الصف: الثالث المتوسط

ورقة عمل



اسم الطالب:



الموضوع: الدروس
اللغوية: الرسم الإملائي

أكمل ما يلي:

الألف اللينة: هي ألف مفتوح ما قبلها: مثل ألف كتاب،
..... ، وعاد، وعلى، وهي لا تأتي في الكلمة، لأنها
ساكنة، وإنما تقع في الكلمة، أو في

صحح الخطأ فيما يلي:-

تكتب الألف اللينة في آخر الأفعال الثلاثية على
صورة ألف قائمة إذا كان أصلها ياء.

.....

يمكن معرفة أصل الألف اللينة في الفعل الثلاثي
بالرجوع إلى الماضي.

.....

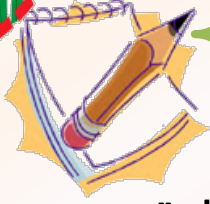
ورقة عمل



المادة: لغتي الخالدة
الصف: الثالث المتوسط

اسم الطالب:
.....

الموضوع: الدروس
اللغوية: الرسم الكتابي



اكتب العبارة التالية بخط الرقعة:

قال ^{صلى الله} عليه وسلم: لا يحل لمسلم أن يهجر أخاه فوق ثلاث ليالي.

.....
.....

ضع الكلمة المناسبة في الفراغ المناسب:

تحت النسخ الرقعة تستقر

• (ل، لا) من الحروف التي ينزل جزء
منها السطر في خط

(ل، لا) من الحروف التي
على السطر في خط

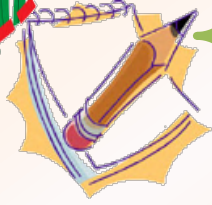


المادة: لغتي الخالدة
الصف: الثالث المتوسط

ورقة عمل



اسم الطالب:



الموضوع: الدروس
اللغوية: الرسم اللغوي

أكمل ما يأتي:

- يُشتق اسم الفاعل من فـهـي
عند صياغة اسم الفاعل من الفعل الثلاثي الذي
وسطه ألف تقلب ألفه في اسم الفاعل مثل:
..... =

ضع خطأ أسفل الإجابة الصحيحة:

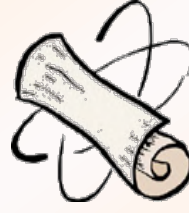
الفعل الماضي الذي
اشتق منه الاسم مُبَدَّر.

- (1) يبذر
- (2) بَدَّر
- (3) مُبَدَّر

الفعل الماضي الذي
اشتق منه الاسم سائل.

- (1) سأل
- (2) يسأل
- (3) سئل

ورقة عمل



اسم الطالب:

المادة: لغتي الخالدة
الصف: الثالث المتوسط

الموضوع: الدروس
اللغوية: الأسلوب اللغوي

ضع علامة (✓) أو (x) أمام
العبارات التالية:

من مكونات أسلوب القسم أداة القسم، جواب القسم. ()

من حروف القسم الواو، الفاء، الهاء. ()

القسم هو الحلف واليمين، من أقسم يقسم إذا حلف ()

ضع خطأ تحت أداة القسم وخطين تحت الجواب في كل مما يلي:

تالله لم يتيسر هذا كله إلا بالعلم

بالله لأؤدين واجبي على أكمل وجه

والذي نفسي بيده لا أهمل حقوق الأخوة الإسلامية

ورقة عمل



اسم الطالب:

المادة: لغتي الخالدة
الصف: الثالث المتوسط

الموضوع: الدروس
اللغوية: الوظيفة النحوية

أجب ب نعم أو لا:

الواو التي تسبق جملة الحال تسمى
(واو الحال).

.....

الحال يكون معرفة وصاحب الحال
يكون نكرة.

.....

اكتب الإجابة الصحيحة لما يلي:

(شربت فاطمة الحليب ساخناً) نوع الحال في الجملة.

.....

(أقبل أحمد وهو مسرعاً) الحال في الجملة.

.....



المادة: لغتي الخالدة
الصف: الثالث المتوسط

ورقة عمل



اسم الطالب:

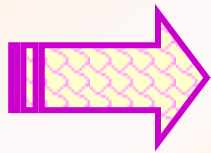
الموضوع: التواصل اللغوي



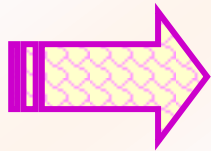
ما المقصود بالتعريف التالي؟

أسلوب يعتمد على نوع من التفكير الجماعي، والمناقشة بين مجموعات صغيرة بهدف إثارة الأفكار وتنوعها، ومن ثم توليد قائمة من الأفكار التي يمكن أن تساعد في حلّ مشكلة ما.

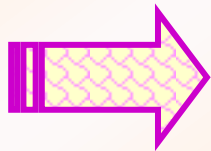
ضع علامة (✓) أمام العبارة الصحيحة وعلامة (✗) أمام العبارة الخاطئة:



تسهّم الأفكار المتبادلة بين أفراد المجموعة والمجموعات الأخرى في توليد أفكار جديدة مطروحة ذات قيمة أكبر.



كلما قلت الأفكار المطروحة زادت احتمالية ظهور فكرة أصلية



يجب تجنّب انتقاد الأفكار المطروحة مهما بدت ضعفة أو غريبة



المادة: لغتي الخالدة
الصف: الثالث المتوسط

ورقة عمل



اسم الطالب:
.....



الموضوع: تابع التواصل
اللغوي

ما المقصود بما يلي؟

التعبير الإبداعي:

.....

.....

.....

التعبير الوظيفي:

.....

.....

.....

أكمل عناصر بناء الخطبة:

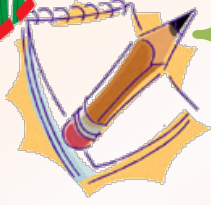
العرض.

.....

.....



ورقة عمل



الموضوع: تابع التواصل
اللغوي

ضع علامة (✓) أمام العبارة الصحيحة وعلامة (✗) أمام العبارة الخاطئة:

عند كتابة الخطبة يجب أن يكون حجم المقدمة مناسب لطول الخطبة.

عند كتابة الخطبة يجب تدريج بناء العرض من الخاص إلى العام ومن الأهم فالأهم.

يجب تدعيم الخطبة بالأدلة والشواهد المناسبة والمتنوعة.

أكمل مراحل الكتابة لخطبة محفلية

.....	●
.....	●
.....	●
.....	●

المادة: لغتي الخالدة
الصف: الثالث المتوسط

ورقة عمل



اسم الطالب:

الموضوع: تابع التواصل
اللغوي

اقرأ الفقرة التالية مع مراعاة فن الإلقاء:

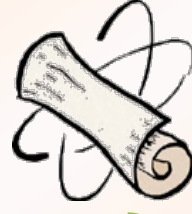
رباه رباه، ما أعظم هذا الشرف، وما أرباه لمن احتضن
يتيماً فأحسن مرباه، فرحم الله من رحم الأطفال
والأيامى، وهنيئاً لمن زرع بسمه حانية على وجوه
اليتامى، ومسح على رؤوسهم مسحة حادية، وربت على
أكتافهم عصامية المستقبل وأفاق الأمل المشرق الوضاء

أكمل ما يلي:

من الأخطاء التي يمكن أن يقع فيها الخطباء
في أثناء إلقاءهم للخطب.

-
-
-
-

ورقة عمل



اسم الطالب:

المادة: لغتي الخالدة
الصف: الثالث المتوسط

الموضوع: مدخل الوحدة:
أعلام معاصرون

اختر الكلمة المناسبة وضعها في الفراغ المناسب:

(كبدِي - الصَّبْر - الشَّعْرُ - فبكاتِي - الموتُ)

وا خالداه! وضجَّ الجرحُ في
يبكون منك- وقد ناحوا- على مَلِكٍ
وا خالداه! يَغصُّ من ألمٍ
ويخطر فوق البيدِ عاصِفَةً
فسيرت بالجرحِ لا ألوي على أحد
أما أنا حُرقة الولدِ
كما تذوبُ عُيونُ الشوقِ من سَهْدٍ
من الدُموعِ فنادِ يا بلّدي

اختر الإجابة الصحيحة:

شاعر النص هو:

محمد إقبال

غازي القصيبي

أحمد محمد

ولدت عائشة بنت محمد علي الحسيني في مدينة

القاهرة.

دمياط.

العريش.

من أشهر مؤلفات عائشة بنت محمد علي الحسيني:

رسالة الغفران

التوحيد.

عظاء الإسلام.

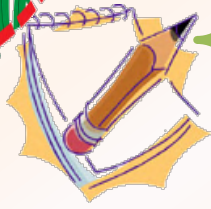


المادة: لغتي الخالدة
الصف: الثالث المتوسط

ورقة عمل



اسم الطالب:



الموضوع: تابع مدخل
الوحدة: أعلام معاصرون

أكمل ما يلي:

من المهمات لتنفيذ مشروع:

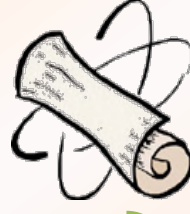
-
- تحديد المصادر.
- إعادة صياغة المعلومات وتنسيقها
-

أجب بـ نعم أو لا:

من مهام تنفيذ مشروع إعادة صياغة المعلومات وتنسيقها.

يجب عدم مراجعة الموضوع من البداية للحصول على شكله النهائي.

ورقة عمل



اسم الطالب:

المادة: لغتي الخالدة
الصف: الثالث المتوسط

الموضوع: نص الاستماع

صل من العمود الأول ما يناسب من العمود الثاني:

سنة 1358 هـ

ولد حمد الجاسر:

سنة 1340 هـ

التحق بالمعهد
الإسلامي السعودي:

سنة 1348 هـ

التحق بكلية الآداب:

أكمل ما يلي:

بعد أن أنهى مرحلة الدراسة في ذلك المعهد متخصصاً في القضاء الشرعي، تحول إلى الخدمة، فعمل مدرساً في ينبع من عام 1357 حتى عام 1357 هـ بعد أن أصبح مديراً للمدرسة. ثم انتقل إلى سلك القضاء فعمل قاضياً في مدينة (طبا) وذلك عام 1357 هـ. ولم ينقطع حينه وشوقه إلى المعرفة بعد أن أنهى الدراسة في المعهد، بل كان يرغب في المزيد حتى جاءت له الفرصة المواتية فسافر إلى القاهرة.

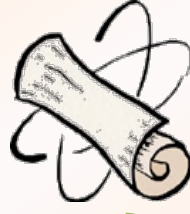
الفكرة الفرعية:

الفكرة الرئيسية للفقرة:



المادة: لغتي الخالدة
الصف: الثالث المتوسط

ورقة عمل



اسم الطالب:

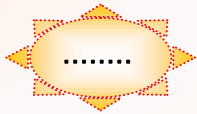
الموضوع: الفهم القرآني:
إنسانيّة ملك

أكمل ما يلي:

- * في من جمادى الآخرة من
للهجرة بوبع الملك عبد الله ملكا للمملكة العربية السعودية.
* من صفات خادم الحرمين الشريفين:
- * دعا خادم الحرمين الشريفين إلى إقامة مركز.....،
ودعا إلى الحوار الوطني واهتم به لبناء الإنسان السعودي لا
ب..... وإنما.....

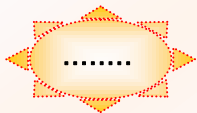


أجب بـ نعم أو لا فيما يأتي:



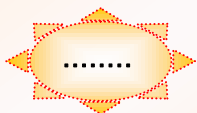
.....

ولد خادم الحرمين الشريفين الملك عبد الله في مدينة الرياض في سنة ثلاث وأربعين وثلاث مئة وألف للهجرة



.....

دعم خادم الحرمين الشريفين القضية الفلسطينية دعمًا سياسيًا وماديًا ومعنويًا بالسعي الجاد المتواصل



.....

لم يشهد العصر الذي عاش فيه الملك عبد الله تحولات مثيرة من حيث التطورات السياسية.

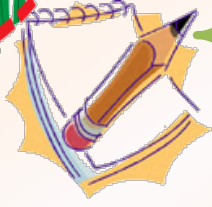


المادة: لغتي الخالدة
الصف: الثالث المتوسط

ورقة عمل

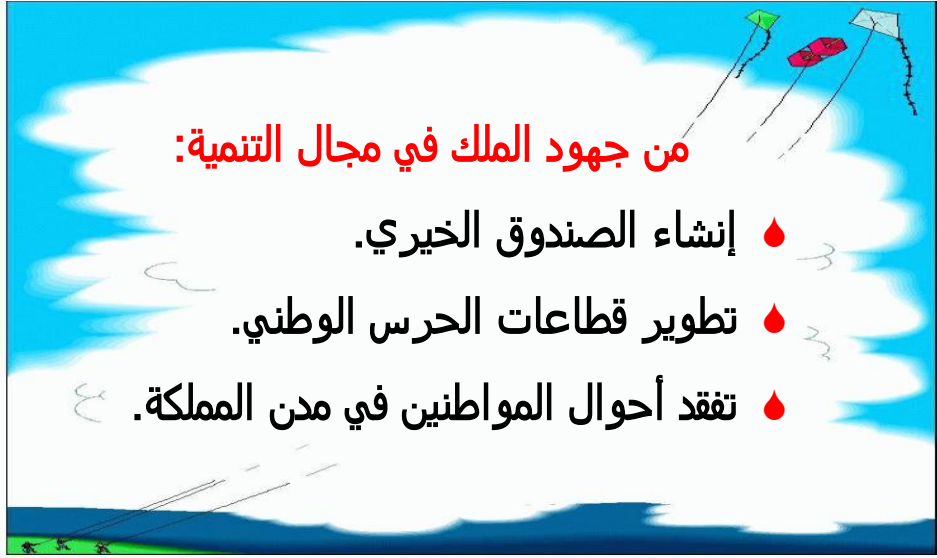


اسم الطالب:



الموضوع: تابع الفهم
القرائي: إنسانية ملك

اختر الإجابة الصحيحة:



من جهود الملك في مجال التنمية:

- ❑ إنشاء الصندوق الخيري.
- ❑ تطوير قطاعات الحرس الوطني.
- ❑ تفقد أحوال المواطنين في مدن المملكة.

ضع علامة (✓) أمام العبارة الصحيحة وعلامة (x) أمام العبارة الخاطئة

يطبق الملك عبد الله الشريعة ويتخذ الخلفاء الراشدين قدوة له.

من جهود الملك عبد الله في مجال الخدمة الإنسانية إنشاء الصندوق الخيري.

من مبادرات الملك عبد الله الإنسانية إجراء عمليات فصل التوائم السياميين تحت رعايته وعلى نفقة الدولة.

ورقة عمل



اسم الطالب:

المادة: لغتي الخالدة
الصف: الثالث المتوسط

الموضوع: إستراتيجية
قراءة

أجب بنعم أو لا:

عند رسم تصنيف المعلومات:
يوضع العنوان في مربع في
الأعلى، ثم يتفرع منه خط أفقي
يربط بين عدد من المربعات تمثل
الأصناف الصغرى للموضوع.
()

رسوم التصنيف، وشجرة الذاكرة
من الأشكال التي تساعد على
تنظيم المعلومات وتصنيفها
وتلخيصها.
()

اقرأ الفقرة التالية، ثم اكتب سؤالين على الفقرة:

يعد أحمد شوقي أمير الشعراء في العصر الحديث، وأغزر شعراء العربية إنتاجاً، تأثر بالأدب العربي القديم، وسار على المنهج التقليدي للقصيدة العربية، ووجد في موضوعات الشعر وفنونه. ولد في القاهرة وتوفي فيها، مات أبوه وهو صغير، فكلفته جده لأمه، ولما أتم المرحلة الثانوية التحق بكلية الحقوق.

س1:

س2:

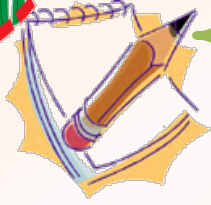


المادة: لغتي الخالدة
الصف: الثالث المتوسط

ورقة عمل



اسم الطالب:

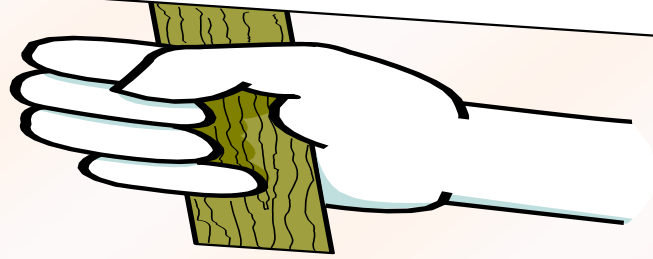


الموضوع: تابع إستراتيجية
قراءة

أجب على ما يأتي:

ما سبب تسمية شجرة الذاكرة بهذا الاسم؟

.....



أكمل ما يلي:

وُلدَ صاحبُ السمو الملكي الأمير سلطان بن سلمان بن عبد
العزیز آل سعود في مدينة..... عام..... هـ.
درس الإعلام والطيران في الولايات المتحدة الأمريكية،
وعمل باحثاً بإدارة..... بوزارة الإعلام السعودية
أنيطت به مهمة أخصائي الحمولة على متن المكوك الفضائي
..... في الرحلة "51 جي" وذلك في الفترة من 9/29/
1405 هـ إلى 6/10/1405 هـ. وبذلك يكون.....، كما
شارك في إنشاء جمعية مستكشفي الفضاء، ووصل إلى رتبة
..... في القوات الجوية السعودية ثم..... منها عام
1996 م.



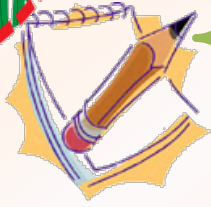


المادة: لغتي الخالدة
الصف: الثالث المتوسط

ورقة عمل



اسم الطالب:



الموضوع: التحليل الأدبي:
الجبل الأشم

أكمل ما يلي:

- 1- وَرَعَّ لَهُ بَيْنَ الْأَنَامِ.....
 - 2- وَنَدَىٰ يَجُوزُ الْغَادِيَاتِ نَوَالَهُ
 - 3- حَتَّىٰ..... الَّتِي عُرِفَتْ بِهِ
 - 4- وَتَدَاعِبُ الْغُرَّ الصَّغِيرَ بِمَسْحَةٍ
 - 5- غَرَسَ الْمَحَبَّةَ فِي الْقُلُوبِ فَأَثْمَرَتْ
 - 6- كُلِّ لَهُ فِي فِيهِ وَعِلْمُهُ
- لَدَى الْإِلَهِ مَحَبَّةً وَتَقَرَّبُ
فَتَرَاهُ..... مَا يَنَالُ وَيَأْرَبُ
تَهَبُ الْكَبِيرَ وَقَارَهُ وَتُجَبِّبُ
فِيهَا..... يَزِفُّ وَهُوَ مُهَدَّبُ
وَزَهَتْ بِمَا يَحِلُّ لَدَيْهِ وَيَعْدُبُ
أَثَرَ تَتِيهِ بِهِ..... وَتَطْرَبُ

صحح الخطأ في العبارات التالية:

العَلَم الذي قيلت فيه القصيدة:
محمد إقبال.

قائل القصيدة: الأديب غازي
القصبي.

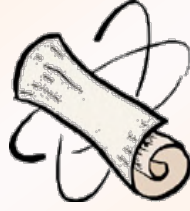
ولد إبراهيم بن محمد الدامغ في
القصيم عام 1357 هـ.

كلمة (مواكب) يقصد بها الملقّن
الملقّى في قلبه خير.

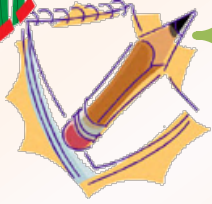


المادة: لغتي الخالدة
الصف: الثالث المتوسط

ورقة عمل



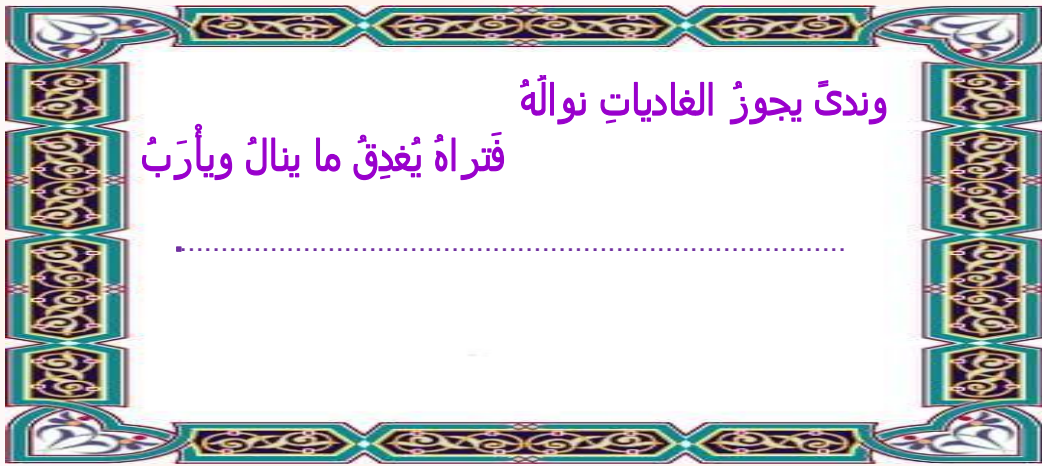
اسم الطالب:



الموضوع: تابع التحليل
الأدبي: الجبل الأشم



ما هي الصورة الفنية الجميلة في البيت التالي؟



ضع علامة (✓) أو (x) أمام
العبارات التالية:

في البيت الثالث عشر شبه الشاعر علم الشيخ بمرود الماء الذي يشرب مذ
الظمئان. ()

شبه الشاعر العلم بالنور الذي ينتشر في كل مكان. ()

ذكر الشاعر فن التعامل والعلوم الشرعية في الأبيات. ()

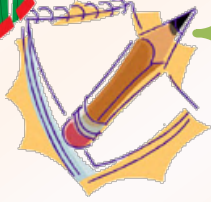


المادة: لغتي الخالدة
الصف: الثالث المتوسط

ورقة عمل



اسم الطالب:



الموضوع: الدروس
اللغوية: الرسم الإملائي



ضع خطأ تحت الإجابة الصحيحة

إذا كانت الألف لينة رباعياً فصاعداً
فتكتب على:

ألف قائمة. ❌

صورة ياء غير منقوطة. ❌

صورة ياء. ❌

اكتب ثلاثة أفعال غير ثلاثية تنتهي بألف لينة وثلاث أفعال غير
ثلاثية تنتهي بياء:

أفعال غير ثلاثية تنتهي
بـياء:

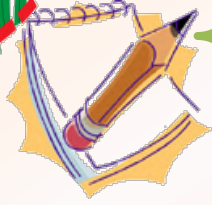
- ✓
- ✓
- ✓

أفعال غير ثلاثية تنتهي
بألف لينة:

- ✓
- ✓
- ✓



ورقة عمل



الموضوع: الدروس
اللغوية: الرسم الكتابي

ضع علامة (✓) أسفل العبارة الصحيحة وعلامة (✗) أسفل العبارة الخاطئة:



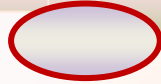
حرف (م) من الحروف التي تأتي مفتوحة في خط النسخ.



حرف (ك) من الحروف التي تمتاز بالحلية في خط النسخ.



رأس حرف الميم في خط الرقعة يتغير شكله في جميع أوضاعه.



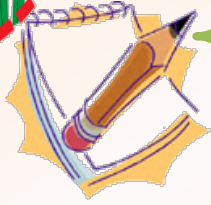
أعد كتابة ما يلي بخط الرقعة:

يبكون منك وقد ناحوا على ملك أما أنا فبكائي حرقه الولد

.....
.....



ورقة عمل



الموضوع: الدروس
اللغوية: الصنف اللغوي

صل الإجابة الصحيحة

مبني للمعلوم

كل فعل فاعله مجهول يسمى فعل
.....

مبني للمجهول

يَهْدَب

الفعل الذي اشتق منه الاسم
(مَهْدَب):

هَدَّب

اكتب اسم المفعول من الأفعال التالية:

أنزل

انطلق

استعمل

انحاز

.....

.....

.....

.....

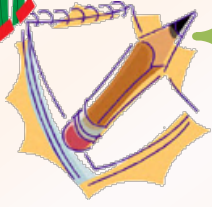


المادة: لغتي الخالدة
الصف: الثالث المتوسط

ورقة عمل



اسم الطالب:



الموضوع: الدروس
اللغوية: الأسلوب اللغوي

ضع علامة (✓) أسفل الإجابة الصحيحة:

من أدوات أسلوب الشرط:

كان

متى

إلى

.....

.....

.....

من أدوات أسلوب الشرط وتدل على ظرف الزمان المستقبل:

أين

لَوْ

إذا

.....

.....

.....

ضع علامة (✓) أمام العبارة الصحيحة
وعلمة (x) أمام العبارة الخاطئة:



أداة الشرط وفعل الشرط وجواب الشرط من أركان أسلوب الشرط.



(مَنْ يقرغ أبوابَ المجدِ يُفتخ له) الجملة ليست جملة شرط.



أسلوب الشرط هو أسلوب يقوم على جملتين يكون حصول الفعل الأول فيها شرطاً لحصول الفعل الثاني.



المادة: لغتي الخالدة
الصف: الثالث المتوسط

ورقة عمل



اسم الطالب:
.....

الموضوع: الدروس
اللغوية: الوظيفة النحوية



صحح الخطأ في العبارات التالية:



يسمى التمييز الذي يزيل غموض جملة
قبله تمييز مفرد

(.....)

التمييز الملفوظ هو الذي يلحظ وجوده في
الجملة ولا يذكر فيها بلفظ محدد.

(.....)

ما نوع التمييز في ما يلي؟

منحت ثلاثين ريالاً.

نوع التمييز:

طابت الرياض مقاماً.

نوع التمييز:

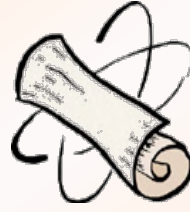
بنت الشاطئ المرأة الأكثر طموحاً

نوع التمييز:

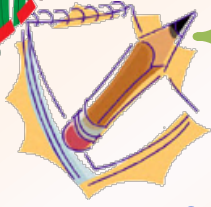


المادة: لغتي الخالدة
الصف: الثالث المتوسط

ورقة عمل



اسم الطالب:



الموضوع: التواصل اللغوي

أكمل ما يلي:

من إجراءات ما قبل الكتابة:

- تحديد موضوع الكتابة.
- تحديد الهدف من وراء الكتابة.
-
- جمع معلومات من مصادر مختلفة.



اتبع إجراءات التخطيط التي درستها في كتابة موضوع عن (الجيولوجي الصابر (زغلول النجار)):

الدكتور زغلول
النجار

.....
.....

.....
.....

.....
.....

.....
.....

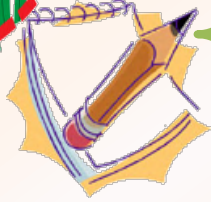


المادة: لغتي الخالدة
الصف: الثالث المتوسط

ورقة عمل

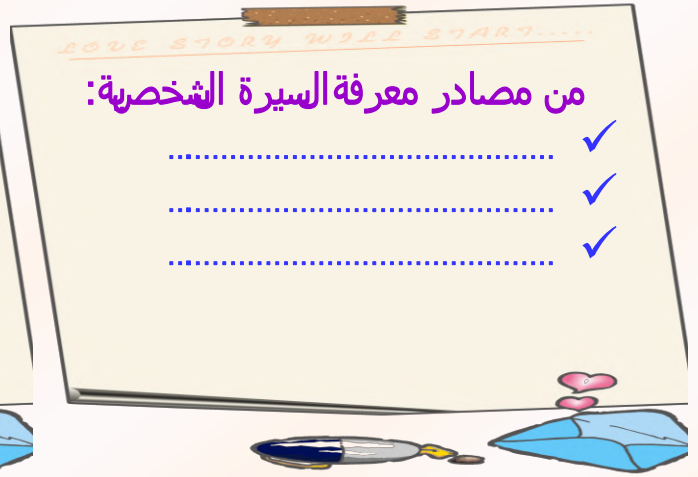


اسم الطالب:
.....



الموضوع: تابع التواصل
اللغوي

أكمل ما يلي:



ضع علامة (✓) أمام الإجابات الصحيحة:

من الخصائص الفنية للسيرة الغيرية:

1 التركيز على إبراز القيم الإنسانية في الشخصية. (.....)

2 نهاية السيرة قد تكون مفتوحة أو سعيدة. (.....)

3 حرية اختيار الكاتب الطريقة التي يعرض بها كتابته. (.....)

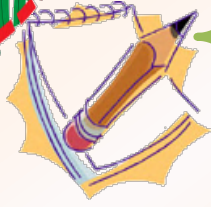


المادة: لغتي الخالدة
الصف: الثالث المتوسط

ورقة عمل



اسم الطالب:



الموضوع: تابع التواصل
اللغوي

صحح الخطأ في العبارات التالية:

😊 عند الكتابة نراعي عدم ترك مسافة في أول
الفقرة بمقدار كلمة، وإنهاء هـ لفصلة.

😊 عند كتابة السيرة الغريبة نلتزم بالميزات
الفنية.

ضع خطأ تحت الإجابة المختلفة:

يراعى عند الكتابة في موضوع ما:

- ♦ تنظيم الفقرات والجمل وترتيبها داخل النص.
- ♦ تحديد معالم الشخصية وصفاتها ونشأتها.
- ♦ التحقق من المعلومات التي ذكرتها في السيرة.
- ♦ حسن الإصغاء.
- ♦ تصحيح الأخطاء الإملائية، وقواعد النحو، وعلامات الترقيم.



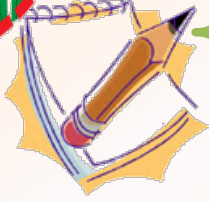
المادة: لغتي الخالدة
الصف: الثالث المتوسط

ورقة عمل

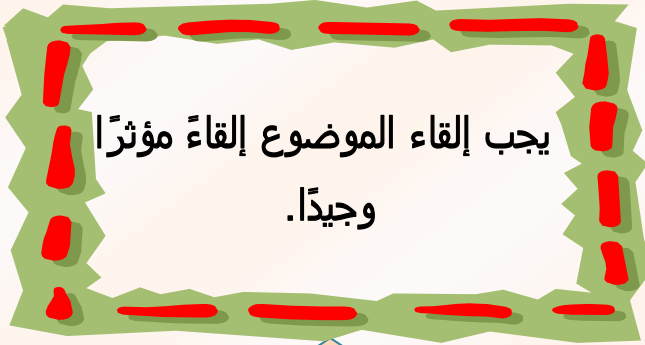


اسم الطالب:

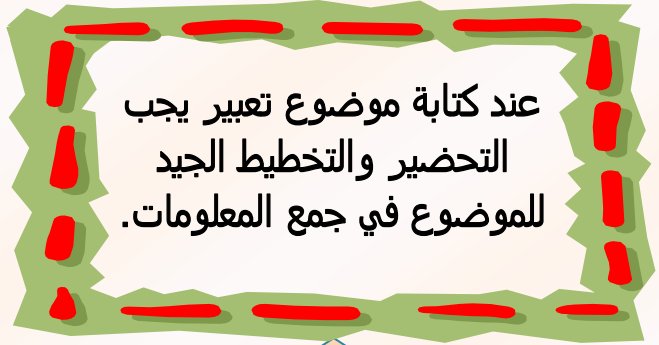
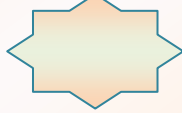
الموضوع: تابع التواصل
اللغوي



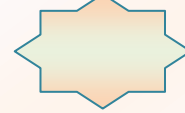
ضع علامة (✓) أسفل العبارة الصحيحة وعلامة (✗) أسفل العبارة الخاطئة:



يجب إلقاء الموضوع إلقاءً مؤثرًا
وجيدًا.



عند كتابة موضوع تعبير يجب
التحضير والتخطيط الجيد
للموضوع في جمع المعلومات.



أجب على ما يلي:

أحمد الزيات
استقبلت قرية "كفر دميرة القديم" بمصر وليدًا في 16 جمادى الآخرة 1303هـ / 2
من إبريل 1885م، ونشأ في أسرة متوسطة الحال، تعمل بالزراعة، وكان لوالده
نزوع أدبي، وتمتعت أمه بلباقة الحديث وبراعة الحكيم والمسامرة.
تلقى الصغير تعليمه الأولي في كتاب القرية، فتعلم القراءة والكتابة، وأتم حفظ القرآن
الكريم وتجويده، ثم أرسله أبوه إلى أحد العلماء في قرية مجاورة، فتلقى على يديه
القراءات السبع وأتقنها في سنة واحدة.
ثم التحق الزيات بالجامع الأزهر، وهو في الثالثة عشرة من عمره، وظل به عشر
سنوات، تلقى أثناءها علوم الشريعة والعربية.

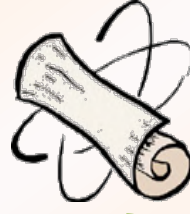
الفكرة العامة:

.....

.....

أهم المعلومات في الفقرة:

ورقة عمل



اسم الطالب:

المادة: لغتي الخالدة
الصف: الثالث المتوسط

الموضوع: مدخل الوحدة:
أمن الوطن

ضع كل كلمة من الكلمات التالية في الفراغ المناسب:

(صامد - المليك - يبقى - العظيم - مارق - وطني - بغية)

يا أيها الوطن.....مهابة	بين الشعوب بأمنه الوثاب
بشراك ياعدوك هالك	والبغي لا.....مدى الأحقاب
إنوشعبه في لحمه	جسد وروحالأحباب
يا خادم الحرمين شعبك.....	في وجه فكركذاب

صل الإجابة الصحيحة:

كلمة (الوثاب) وزنها
الصرفي:

بدأ الشاعر القصيدة
بأسلوب:

فاعل

فعال

تعجب

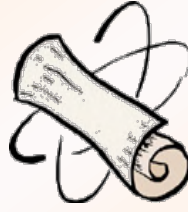
استفهام

يفتعل

نداء



ورقة عمل



اسم الطالب:



الموضوع: تابع مدخل
الوحدة: أمن الوطن

اقرأ الفقرة التالية، ثم أجب على ما يلي:

يا بني: إن تحقيق الأمن مكسب لنا جميعا، وتوفير الأمن مسؤوليتنا جميعا، وعلى كل واحد منا كفل في تحقيق الأمن، وكل منا مطالب أن يكون عينا ساهرة، للكشف عن أوكار المفسدين وتوفير الأمن والأمان له وإخوانه المسلمين، وحين تغفل عن هذا الواجب، فستعرض جميعا للشقوة ونكد العيش.

ما الفكرة التي تتداعى حولها العبارة؟

.....

استخرج ثلاث كلمات لم تتصل بكلمات أخرى.

.....

استخرج ثلاث كلمات اتصلت بكلمات أخرى.

.....



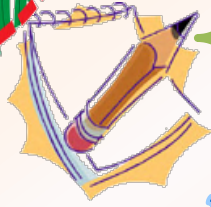
المادة: لغتي الخالدة
الصف: الثالث المتوسط

ورقة عمل



اسم الطالب:

الموضوع: نص الاستماع



أكمل ما يلي:



أجب بـ (نعم) أو (لا):

العالم النامي هو العالم الذي ليس لديه تقدم علمي بارز.

يمكن تجنب الغزو الفكري بمحاربتهم والإبتعاد عنهم

من الوسائل التي يستخدمها أعداء الأمة لغزو العالم الإسلامي فكريًا إثارة الشبهات حول القرآن والسنة.

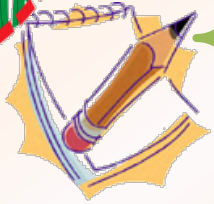


المادة: لغتي الخالدة
الصف: الثالث المتوسط

ورقة عمل



اسم الطالب:



الموضوع: الفهم القرآني:
الحاج الآمن في الحج الآمن

ضع علامة (✓) أمام العبارة الصحيحة وعلامة (✗) أمام العبارة الخاطئة:



المسؤولين يعملون لجعل الأمن غاية لا يمكن التفريط فيها بأي حال من الأحوال.



يشيد الحجاج عند عودتهم لبلادهم بالأمن والرخاء الذي وجدوه.



الملك عبد الله هو فقط الذي يقف وراء الخدمات العظيمة التي تكفل الأمن والسلامة للحجاج.

أجب على ما يلي:



معنى (ينفر).

(.....)



معنى (تعرق).

(.....)



معنى (تنصهر).

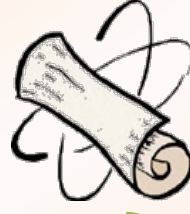
(.....)



معنى (آمن).

(.....)

ورقة عمل



اسم الطالب:

المادة: لغتي الخالدة
الصف: الثالث المتوسط

الموضوع: تابع الفهم القرآني:
الحاج الآمن في الحج الآمن

ضع علامة (✓) أمام العبارة الصحيحة وعلامة (✗) أمام العبارة الخاطئة:

من الحقائق المهمة التي وردت بالنص
إرتباط الأمن بتطبيق الشريعة.



من الحقائق الجزئية التي وردت بالنص
يعود الحجاج بأجمل الذكريات.

الطبيب من الشخصيات التي لا تسهم ف
تحقيق أمن الحج والحجاج.

ما الاختلاف في (منى) قبل التطوير وبعده من حيث التجهيزات
والخدمات؟



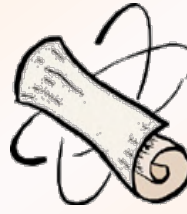
قبل التطور:

بعد التطور:



المادة: لغتي الخالدة
الصف: الثالث المتوسط

ورقة عمل



اسم الطالب:
.....

الموضوع: إستراتيجية
قراءة

ضع علامة (✓) أسفل الإجابة الصحيحة

لم أفهم

يؤدي إلى

تقريبًا

الرمز (←) دلالاته:

نقطة مهمة

لم أفهم

خلاصة القول

الرمز (*) دلالاته:

تقريبًا

خلاصة القول

رأي غريب

الرمز (□) دلالاته:

استبدل الكلمات الملونة في الفقرة التالية بإشارات واختصارات مناسبة:

يؤدي الاهتمام بتقوية الجيش إلى حماية أمن الوطن، لأنه درع البلاد
وذخرها، وأول مظهر من مظاهر الاهتمام بالجيش تزويده بأحدث
الأسلحة جميعها. ويسير الجيش في تنظيمه على أحدث المناهج، وتتعد
أقسامه، ويربط بين هذه الأقسام تعاون منظم سريع محكم خطواته.
لقد أصبح تقدم الجيش وتطوره حقيقةً أمنيةً أفضل حكومتنا الرشيدة.

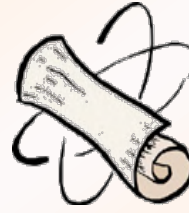
(.....)

(.....)



المادة: لغتي الخالدة
الصف: الثالث المتوسط

ورقة عمل



اسم الطالب:



الموضوع: تابع إستراتيجية
قراءة

اقرأ الفقرة التالية، هل العبارة رأي أم حقيقة؟



إن اختلاف الآراء وتتنوع الاتجاهات
وتعدد المذاهب أمر واقعي في حياتنا، وطبيعة
من طبائع الناس الذين خلقهم الله بعلمه
وحكمته على فوارق في الفهم والإدراك، وتعدد
في مشارب العلم والمعرفة



اختر التعليقات المناسبة للنص التالي:

التطرف والإرهاب الذي سماه ضعاف العقول جهاداً
يقود إلى النار، وليس إلى الجنة؛ لأنهم يعرضون حياة
الأبرياء للخطر. فهما يؤديان إلى تدمير حياة الإنسان.

الأمن الفكري هو قاعدة الأمن وأساسه. 🚰

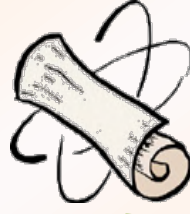
الإرهاب يؤدي إلى النار. 🚰

واجب المواطن ضد الشائعات. 🚰



المادة: لغتي الخالدة
الصف: الثالث المتوسط

ورقة عمل



اسم الطالب:



الموضوع: التحليل الأدبي:
ضوء الأمن

أجب بنعم أو لا:

ولد /د/ عبد العزيز بن عبدالله
الخويطر عام 1343هـ في
مدينة عنيزة بالقصيم.

(.....)

يزدهر حال المجتمع ويتقدم
ويتطور في وجود الأمن.

(.....)

حرص ولي الأمر على أن
يسير الأمن في إطار الشريعة
السماحة في كل أمر يقدم
عليه.

(.....)



أجب على ما يلي:

معنى (الحيف):

.....

معنى (ينحسر):

.....

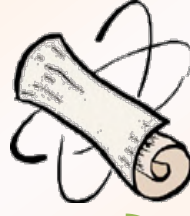
جمع (عقري):

.....

جمع (لواء):

.....

ورقة عمل



اسم الطالب:

المادة: لغتي الخالدة
الصف: الثالث المتوسط

الموضوع: تابع التحليل
الأدبي: ضوء الأمن

ضع علامة (✓) أسفل العبارة الصحيحة وعلامة (x) أسفل العبارة الخاطئة

افتقدت جزيرتنا الأمن في
فترة من تاريخها لعدم وجود
من ينشر العدل ويؤمن
الاستقرار.

تنظيم الأمور الخارجية
من أهم أسس الأمن
والرخاء للوطن.

نجح الملك عبد الله يرحمه
الله - في استعادة ملك أبيه
لأن نيته كانت طيبة مع الله
تجاه رعيته.

أكمل ما يلي:

للصبر قيمة عظيمة بالنسبة للملك
القوي لأن فيه

كان الملك عبد العزيز عبقرًا في

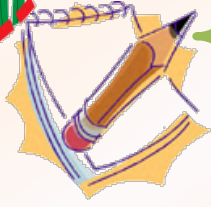
.....

.....

.....

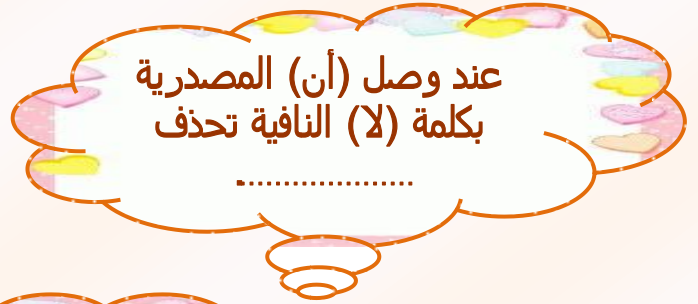
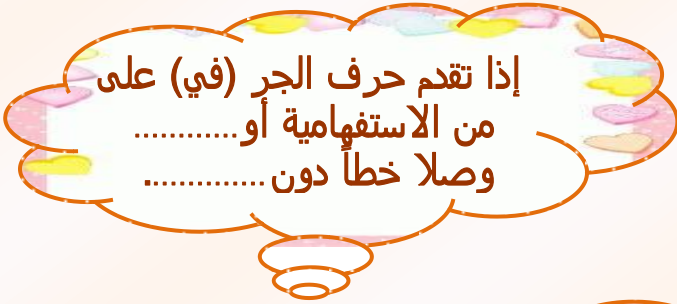


ورقة عمل



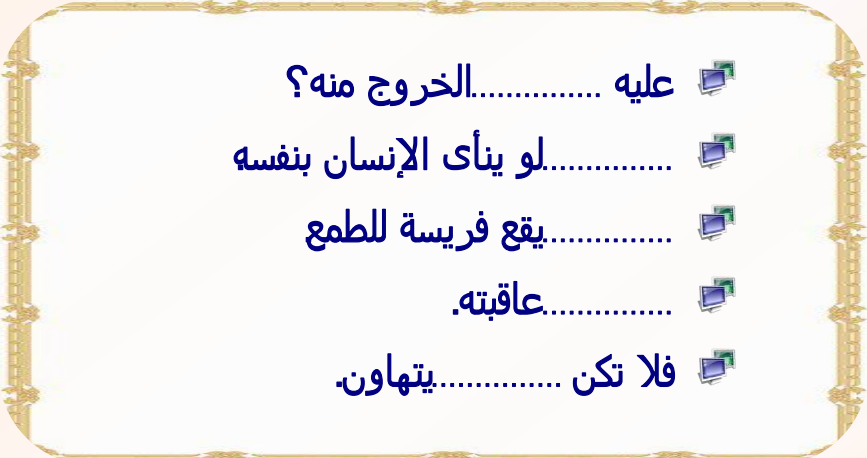
الموضوع: الدروس
اللغوية: الرسم الإملائي

املأ الفراغات بما يناسبها:



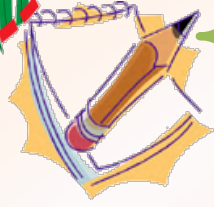
ضع كل كلمة مما يلي في المكان المناسب لها

حبذا - حينئذٍ - لكيلا - فيمن - عندئذٍ



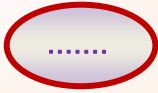


ورقة عمل

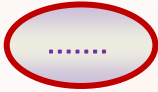


الموضوع: الدروس
اللغوية: الرسم الكتابي

ضع علامة (✓) أمام العبارة الصحيحة وعلامة (x) أمام العبارة الخاطئة:



تتشابه صور كتابة حرف الهاء في أول الكلمة وآخر الكلمة.



يكتب حرف الهاء في أول الكلمة على الصورة (هـ).

أعد كتابة ما يلي بخط الرقعة:

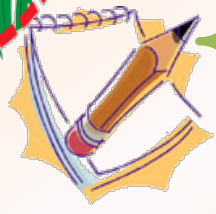
والأمن أحد أركان وجوده المهم وبقائه العدل، وهو مقياس رباني.

.....

.....



ورقة عمل



الموضوع: الدروس اللغوية: الصنف اللغوي

صل الإجابة الصحيحة:

مفعول

مفعال

دفي

دفن

صيغة المبالغة "مقدام" وزنها:

الفعل الذي اشتقت منه صيغة دفين هو:

اكتب صيغ المبالغة للأفعال التالية:

جهول

معطى

بَحَثَ

سَمِعَ

.....

.....

.....

.....

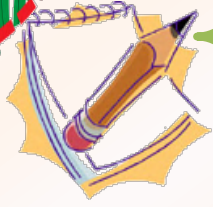


المادة: لغتي الخالدة
الصف: الثالث المتوسط

ورقة عمل



اسم الطالب:



الموضوع: الدروس
اللغوية: الأسلوب اللغوي

ضع أسلوب تفضيل مناسب مكان النقط:

الأمن في بلادنا من البلدان الأخرى.

مكة المكرمة في الأرض.

وطني السعودية من كل الأوطان.

ضع علامة (✓) أمام العبارة
الصحيحة وعلامة (x) أمام العبارة
الخاطئة:



من أركان أسلوب التفضيل اسم التفضيل والمفضل عليه.



(حظيت الزراعة في بلادنا بأوفر نصيب من رعاياها تمام
الدولة) الجملة ليس بها أسلوب تفضيل.

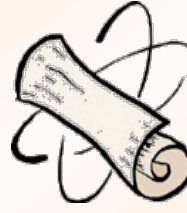


أسلوب التفضيل صفة مشتقة تدل على أن شيئين اشتركا
في صفة واحدة وزاد أحدهما عن الآخر فيها.



المادة: لغتي الخالدة
الصف: الثالث المتوسط

ورقة عمل



اسم الطالب:



الموضوع: الدروس
اللغوية: الوظيفة النحوية

صحح الخطأ في العبارات التالية:



❖ يسمى الاستثناء التي تمت فيه الأركان الثلاثة مثبت.

(.....)

❖ المستثنى في الاستثناء التام مثبت واجب الرفع.

(.....)

ما نوع الاستثناء في الجمل التالية؟

الجاهل لا يصدق سوى الشائعات.
نوع الاستثناء:

لا يرى الإنسان إلا السلبيات.
نوع الاستثناء:

وصل الحجاج إلهجج البر.
نوع الاستثناء:

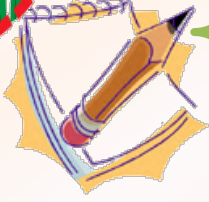
ورقة عمل



اسم الطالب:

المادة: لغتي الخالدة
الصف: الثالث المتوسط

الموضوع: التواصل اللغوي



صل من العمود الأول ما يناسب من العمود الثاني:

تدوين ما يحتاج إليه من معلومات، تسجيل المعلومات التي توصل إليها.

من مهارات إجراء المقابلة:

الالتزام بأداب الحوار، تجنب المقاطعة، احترام المتحدث.

ما يحتاجه مُعدُّ العمل الكتابي قبل البدء في كتابته:

وصف الأحداث والشخصيات والمشاهد وصفًا حسيًا ووجدانيًا.

حول الأفكار التالية إلى أسئلة مناسبة، ثم اقترح مصادر للبحث عنها:

حالة الجزيرة العربية في عهد الملك عبد العزيز.

س:؟ مصادر المعلومة:

ذكر الأماكن المقدسة.

س:؟ مصادر المعلومة:

دور الأمن في حفظ الاستقرار.

س:؟ مصادر المعلومة:

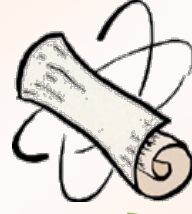
دور خادم الحرمين الشريفين.

س:؟ مصادر المعلومة:

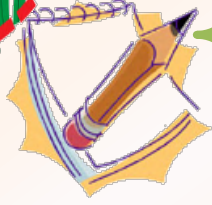


المادة: لغتي الخالدة
الصف: الثالث المتوسط

ورقة عمل

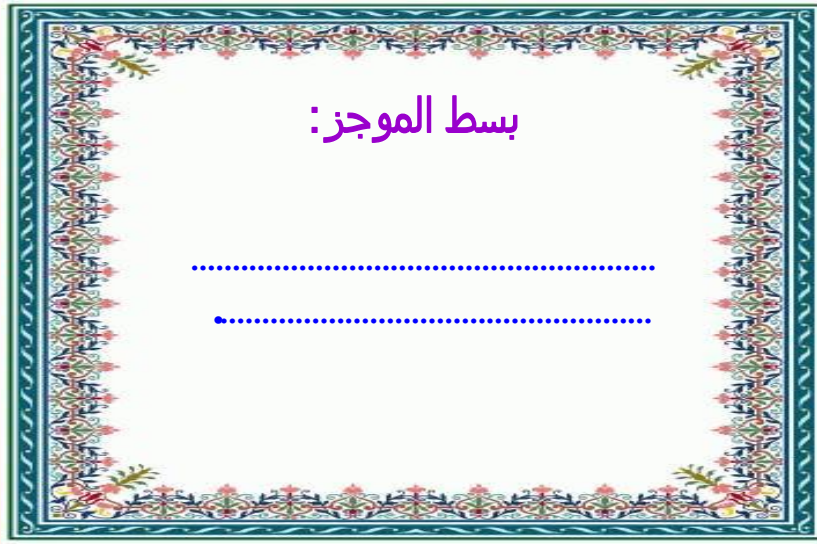


اسم الطالب:



الموضوع: تابع التواصل
اللغوي

ما المقصود بالتعريف التالي؟



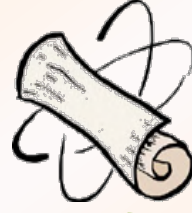
ضع علامة (✓) أمام العبارة الصحيحة وعلامة (✗) أمام العبارة الخاطئة

من مجالات بسط الموجز تفسير الآيات القرآنية والأحاديث الشريفة وشرحها. ()

عند بسط موضوع لا ينبغي مراعاة تنظيم الألفاظ والجمل داخل النص. ()

من العناصر الفنية لبناء موضوع في نص إستراتيجية القراءة المقدمة، ثم العرض، ثم الخاتمة ()

ورقة عمل



المادة: لغتي الخالدة
الصف: الثالث المتوسط

اسم الطالب:

الموضوع: تابع التواصل
اللغوي

ضع علامة (✓) أمام العبارة
الصحيحة وعلامة (x) أمام العبارة
الخاطئة:

تنظيم الأفكار والربط بين الفقرات عند بسط موضوع.

الإيجاز والإطناب مترادفين ولا يوجد اختلاف بينهم.

يجب عند بسط الموضوع المراجعة والتنقيح للحصول على
الشكل النهائي.

أكمل ما يلي:

يراعى عند الكتابة في موضوع ما:

.....

.....

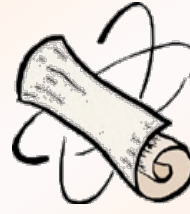
.....

.....

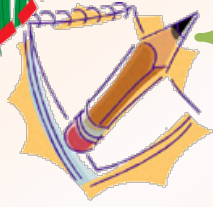


المادة: لغتي الخالدة
الصف: الثالث المتوسط

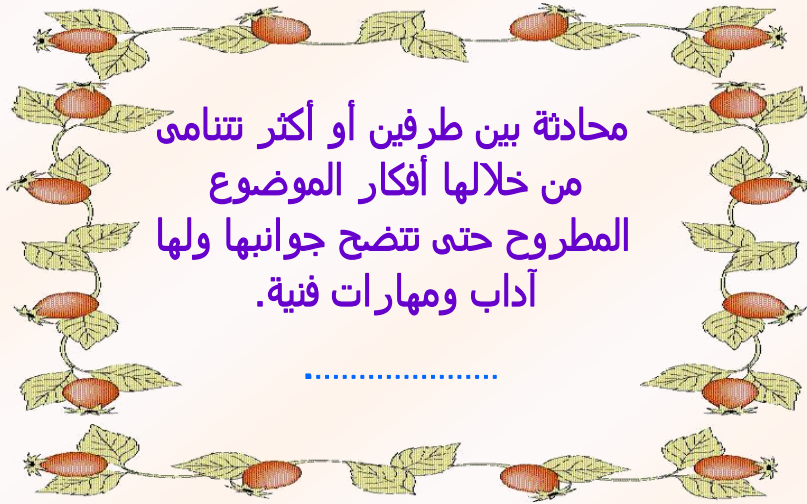
ورقة عمل



اسم الطالب:



الموضوع: تابع التواصل
اللغوي



من يكون؟

محادثة بين طرفين أو أكثر تتنامى
من خلالها أفكار الموضوع
المطروح حتى تتضح جوانبها ولها
آداب ومهارات فنية.

ضع علامة (✓) أمام الإجابة الصحيحة:

من مزايا الحركة المستخدمة في الحوار:



تدل على القوة



تساعد على الفهم

من المهارات التي يجب إتقانها عند إجراء حوار:



التنغيم الصوتي



الجرأة والطلاقة.



جميع ما سبق.



عرض الموضوع بتسلسل