



موقع اجاباتكم

www.ajabatkum.com

للمزيد اضغط على التلجرام هنا 



@aikhtibart

اختبار منتصف الفصل الدراسي الثاني للعام الدراسي ١٤٤٦هـ

الصف: ثاني متوسط	المادة: علوم	الشعبة:	التاريخ: / / ١٤٤٦ هـ	اليوم:
اسم الطالب/ة:				

السؤال الأول: أ- ضلل/ي كلمة صح أو خطأ لكل فقرة من الفقرات الآتية:

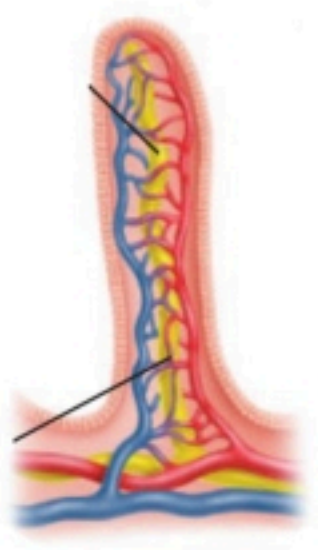
١	تدفق الدم من القلب إلى الرئتين وعودته إلى القلب مرة أخرى يُعرف بالدورة الجسمية.	<input type="radio"/> صح	<input type="radio"/> خطأ
٢	تحتوي خلايا الدم الحمراء على الهيموجلوبين وهي مادة كيميائية تحمل الأكسجين وثنائي أكسيد الكربون.	<input type="radio"/> صح	<input type="radio"/> خطأ
٣	يستخدم الجهاز التنفسي اللعاب والأنزيمات وحمض الهيدروكلوريك والمخاط لقتل البكتيريا.	<input type="radio"/> صح	<input type="radio"/> خطأ
٤	في المناعة الاصطناعية يقوم الجسم بصنع الأجسام المضادة الخاصة به استجابة لمولد الضد.	<input type="radio"/> صح	<input type="radio"/> خطأ
٥	طور العامل لويس باستور عملية البسترة التي تقتل بعض أنواع البكتيريا في السوائل.	<input type="radio"/> صح	<input type="radio"/> خطأ
٦	الأمراض المنقولة جنسياً هي أمراض معدية تنتشر خلال الاتصال الجنسي.	<input type="radio"/> صح	<input type="radio"/> خطأ
٧	الهضم الكيميائي هو مضغ الطعام وخلطه وطحنه.	<input type="radio"/> صح	<input type="radio"/> خطأ
٨	الكربوهيدرات توفر الطاقة للجسم وتساعد على امتصاص الفيتامينات.	<input type="radio"/> صح	<input type="radio"/> خطأ

السؤال الأول: ب- قارن/ي بين الشرايين والأوردة حسب المطلوب منك:

الأوردة	وجه المقارنة	الشرايين
	المفهوم	
	وجود الصمامات	

السؤال الثاني: أ- ظلل/ ي حرف الإجابة الصحيحة لكل فقرة من الفقرات التالية:

١	أ) الصفائح الخلوية	ب) خلايا الدم الحمراء	ج) خلايا الدم البيضاء	د) البلازما
٢	يسمى الشخص الذي فصيلة دمه (.....) بالمانح العام .			
٣	أ) A	ب) B	ج) AB	د) O
٤	مرض يصيب خلايا الدم البيضاء فيجعلها غير قادرة على مهاجمة الأجسام الغريبة بفاعلية.			
٥	أ) الأنيميا	ب) الأنيميا المنجلية	ج) فقر الدم	د) سرطان الدم
٦	يختلف فيروس HIV عن بقية الفيروسات لأنه يهاجم الخلايا في جهاز			
٧	أ) التائية، التنفس	ب) التائية، المناعة	ج) البائية، التنفس	د) البائية، المناعة
٨	يفرز الجسم مادة التي تعمل على احمرار الأنسجة وتورمها عند الإصابة بالحساسية.			
٩	أ) الإسبستوس	ب) الأنسولين	ج) الهيستامين	د) الهيموجلوبين
١٠	أي مما يلي يعد من ملحقات الجهاز الهضمي.			
١١	أ) المعدة	ب) الأمعاء الدقيقة	ج) الأمعاء الغليظة	د) البنكرياس
١٢ جزيئات ضخمة تتكون من وحدات بنائية أصغر تُسمى الأحماض الأمينية.			
١٣	أ) الكربوهيدرات	ب) البروتينات	ج) الدهون	د) الأملاح المعدنية
١٤	توضح الرسم التي أمامك تركيب التي تبطن			
١٥	أ) الأهداب، المعدة	ب) الأهداب، الأمعاء الدقيقة	ج) الخملات، المعدة	د) الخملات، الأمعاء الدقيقة



السؤال الثاني: ب - فسر/ ي - يجب فحص فصائل الدم والعامل الريزي قبل عمليات نقل الدم؟

.....

.....

موقع اجاباتكم

www.ajabatkum.com

معلم/ة المادة:



نموذج الاجابة

اختبار منتصف الفصل الدراسي الثاني

الصف: ثاني متوسط المادة: علوم الشعبة:

اسم الطالب/ة:

السؤال الأول: أ- ضلل/ي كلمة صح أو خطأ لكل فقرة من الفقرات الآتية:

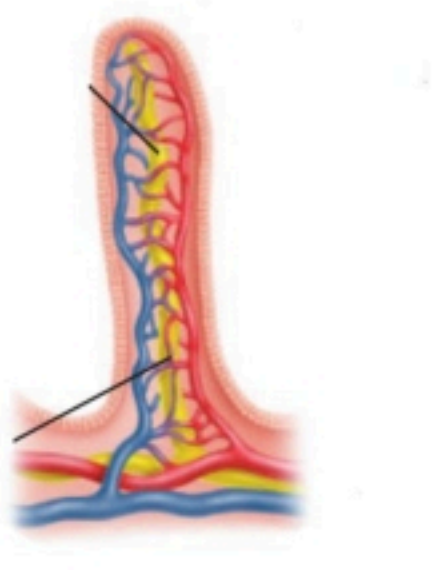
١	تدفق الدم من القلب إلى الرئتين وعودته إلى القلب مرة أخرى يُعرف بالدورة الجسمية.	<input type="radio"/> صح	<input type="radio"/> خطأ
٢	تحتوي خلايا الدم الحمراء على الهيموجلوبين وهي مادة كيميائية تحمل الأكسجين وثنائي أكسيد الكربون.	<input type="radio"/> صح	<input type="radio"/> خطأ
٣	يستخدم الجهاز التنفسي اللعاب والأنزيمات وحمض الهيدروكلوريك والمخاط لقتل البكتيريا.	<input type="radio"/> صح	<input type="radio"/> خطأ
٤	في المناعة الاصطناعية يقوم الجسم بصنع الأجسام المضادة الخاصة به استجابة لمولد الضد.	<input type="radio"/> صح	<input type="radio"/> خطأ
٥	طور العامل لويس باستور عملية البسترة التي تقتل بعض أنواع البكتيريا في السوائل.	<input type="radio"/> صح	<input type="radio"/> خطأ
٦	الأمراض المنقولة جنسياً هي أمراض معدية تنتشر خلال الاتصال الجنسي.	<input type="radio"/> صح	<input type="radio"/> خطأ
٧	الهضم الكيميائي هو مضغ الطعام وخلطه وطحنه.	<input type="radio"/> صح	<input type="radio"/> خطأ
٨	الكربوهيدرات توفر الطاقة للجسم وتساعد على امتصاص الفيتامينات.	<input type="radio"/> صح	<input type="radio"/> خطأ

السؤال الأول: ب- قارن/ي بين الشرايين والأوردة حسب المطلوب منك:

الأوردة	وجه المقارنة	الشرايين
أوعية دموية تحمل الدم مرة أخرى إلى القلب.	المفهوم	أوعية دموية تنقل الدم بعيداً عن القلب.
تحتوي على صمامات	وجود الصمامات	لا تحتوي على صمامات

السؤال الثاني: أ- ظلل/ ي حرف الإجابة الصحيحة لكل فقرة من الفقرات التالية:

١	أجزاء خلوية غير منتظمة الشكل تساعد على تخثر الدم.	أ) الصفائح الخلوية	ب) خلايا الدم الحمراء	ج) خلايا الدم البيضاء	د) البلازما
٢	يسمى الشخص الذي فصيلة دمه (.....) بالمانح العام.	أ) A	ب) B	ج) AB	د) O
٣	مرض يصيب خلايا الدم البيضاء فيجعلها غير قادرة على مهاجمة الأجسام الغريبة بفاعلية.	أ) الأنيميا	ب) الأنيميا المنجلية	ج) فقر الدم	د) سرطان الدم
٤	يختلف فيروس HIV عن بقية الفيروسات لأنه يهاجم الخلايا في جهاز	أ) التائية، التنفس	ب) التائية، المناعة	ج) البائية، التنفس	د) البائية، المناعة
٥	يفرز الجسم مادة التي تعمل على احمرار الأنسجة وتورمها عند الإصابة بالحساسية.	أ) الإسبستوس	ب) الأنسولين	ج) الهيستامين	د) الهيموجلوبين
٦	أي مما يلي يعد من ملحقات الجهاز الهضمي.	أ) المعدة	ب) الأمعاء الدقيقة	ج) الأمعاء الغليظة	د) البنكرياس
٧ جزيئات ضخمة تتكون من وحدات بنائية أصغر تُسمى الأحماض الأمينية.	أ) الكربوهيدرات	ب) البروتينات	ج) الدهون	د) الأملاح المعدنية
٨	توضح الرسم التي أمامك تركيب التي تبطن	أ) الأهداب، المعدة	ب) الأهداب، الأمعاء الدقيقة	ج) الخملات، المعدة	د) الخملات، الأمعاء الدقيقة



السؤال الثاني: ب - فسر/ ي - يجب فحص فصائل الدم والعامل الريزي قبل عمليات نقل الدم؟

.....
إذا استقبل الجرح دمًا من فصيلة غير مناسبة فإن كريات الدم الحمراء تتجمع وتكون جلطة في الأوعية الدموية، مما يؤدي إلى وفاته.
.....

موقع اجاباتكم
www.ajabatkum.com

انتهت الأسئلة
معلم/ة المادة:



اسم الطالب	الصف
أسئلة اختبار لمادة العلوم الفصل الدراسي الثاني (منتصف الفصل) للعام الدراسي 1446 هـ	
الدرجة	20

5 / درجة

السؤال الأول: اختر الإجابة الصحيحة مما يلي :

1. يقوم الدم بنقل الأكسجين من إلى خلايا الجسم.					
أ	الرتين	ب	الكبد	ج	المعدة
د	الأعضاء	2. أي مما يلي يعتبر خط الدفاع الأول في جسم الإنسان :			
أ	اللمف	ب	الجهاز العضلي	ج	الجهاز الإخراجي
د	الجهاز الهضمي	3. مادة غذائية وهي المصدر الأساسي للطاقة للجسم :			
أ	الأحماض الأمينية	ب	الكربوهيدرات	ج	الأملاح المعدنية
د	الفيتامينات	4. تنتشر الأمراض بواسطة الماء والهواء والغذاء والتلامس والمخلوقات الحية.			
أ	غير المعدية	ب	البكتيرية	ج	المعدية
د	الفيروسية	5. فصيلة الدم AB تمنح الدم إلى فصائل :			
أ	A , AB	ب	B , AB	ج	AB
د	جميع الفصائل	6. عضو عضلي مرن يخزن البول إلى حين إخراجة من الجسم			
أ	الإحليل	ب	الحالب	ج	الكلية
د	المثانة				

5 / درجة

السؤال الثاني: صغ علامة (✓) أمام العبارة الصحيحة , وعلامة (✗) أمام العبارة الخاطئة مما يلي :

1.	يتراوح عمر خلايا الدم الحمراء من عدة أيام عدة سنين.	()
2.	التمارين الرياضية والتغذية الجيدة تضعف فعالية جهاز الدوران وجهاز التنفس لدى الإنسان.	()
3.	عملية مضغ الطعام وخلطة تسمى هضم ميكانيكي.	()
4.	يخلص جهاز الإخراج الجسم من الفضلات.	()
5.	الفيتامينات هي مواد غير عضوية تنظم العديد من التفاعلات الكيميائية.	()

السؤال الثالث: أكمل العبارات التالية من بين القوسين :

..... / 5 درجة

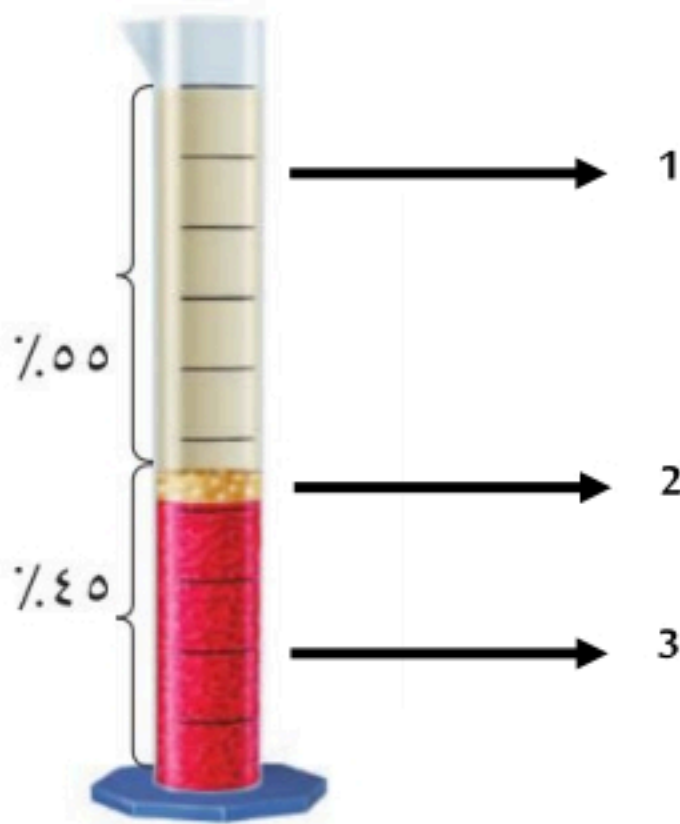
{ الحجاب الحاجز - السكري - الحركة الدودية - ثلاثة - الأحماض الأمينية - أربعة }

1. هي الوحدات البنائية للبروتينات
2. هو عضلة توجد تحت الرئتين تنقبض وتنبسط لتحريك الغازات إلى داخل الجسم وخارجه
3. عدد حجرات القلب في الانسان
4. العطش والتبول المتكرر من أعراض مرض
5. هي حركة العضلات الملساء في جدار المريء وهي تساعد على نقل الطعام في اتجاه المعدة

السؤال الرابع: أجب عن الأسئلة التالية :

..... / 4 درجة

• ما دور الانزيمات في عملية الهضم الكيميائي ؟



أ- أكمل بيانات مكونات الدم :

1.
2.
3.

انتهت الأسئلة



اسم الطالب	الصف
أسئلة اختبار مادة العلوم الفصل الدراسي الثاني (منتصف الفصل) للعام الدراسي ١٤٤٦ هـ	
الدرجة	

نموذج الاجابة

..... / ٥ درجة

السؤال الأول: اختر الإجابة الصحيحة مما يلي :

١ . يقوم الدم بنقل الأكسجين من إلى خلايا الجسم.					
أ	الرتين	ب	الكبد	ج	المعدة
د	الأمعاء				
٢ . أي مما يلي يعتبر خط الدفاع الأول في جسم الإنسان :					
أ	اللمف	ب	الجهاز العضلي	ج	الجهاز الإخراجي
د	الجهاز الهضمي				
٣ . مادة غذائية وهي المصدر الأساسي للطاقة للجسم :					
أ	الأحماض الأمينية	ب	الكربوهيدرات	ج	الأملاح المعدنية
د	الفيتامينات				
٤ . تنتشر الأمراض بواسطة الماء والهواء والغذاء والتلامس والمخلوقات الحية.					
أ	غير المعدية	ب	البكتيرية	ج	المعدية
د	الفيروسية				
٥ . فصيلة الدم AB تمنح الدم إلى فصائل :					
أ	A , AB	ب	B , AB	ج	AB
د	جميع الفصائل				
٦ . عضو عضلي مرن يخزن البول إلى حين إخراجة من الجسم					
أ	الإحليل	ب	الحالب	ج	الكلية
د	المثانة				

..... / ٥ درجة

السؤال الثاني: صغ علامة (✓) أمام العبارة الصحيحة , وعلامة (✗) أمام العبارة الخاطئة مما يلي :

١ . يتراوح عمر خلايا الدم الحمراء من عدة أيام عدة سنين.	() خطأ
٢ . التمارين الرياضية والتغذية الجيدة تضعف فعالية جهاز الدوران وجهاز التنفس لدى الإنسان.	() خطأ
٣ . عملية مضغ الطعام وخلطة تسمى هضم ميكانيكي.	() صح
٤ . يخلص جهاز الإخراج الجسم من الفضلات.	() صح
٥ . الفيتامينات هي مواد غير عضوية تنظم العديد من التفاعلات الكيميائية.	() خطأ

السؤال الثالث: أكمل العبارات التالية من بين القوسين :

..... / ٥ درجة

{ الحجاب الحاجز - السكري - الحركة الدودية - ثلاثة - الأحماض الأمينية - أربعة }

١. هي الوحدات البنائية للبروتينات الأحماض الأمينية
٢. هو عضلة توجد تحت الرئتين تنقبض وتنبسط لتحريك الغازات إلى داخل الجسم وخارجه الحجاب الحاجز
٣. عدد حجرات القلب في الانسان أربعة
٤. العطش والتبول المتكرر من أعراض مرض السكري
٥. هي حركة العضلات الملساء في جدار المريء وهي تساعد على نقل الطعام في اتجاه المعدة الحركة الدودية

السؤال الرابع: أجب عن الأسئلة التالية :

..... / ٤ درجة

• ما دور الانزيمات في عملية الهضم الكيميائي؟

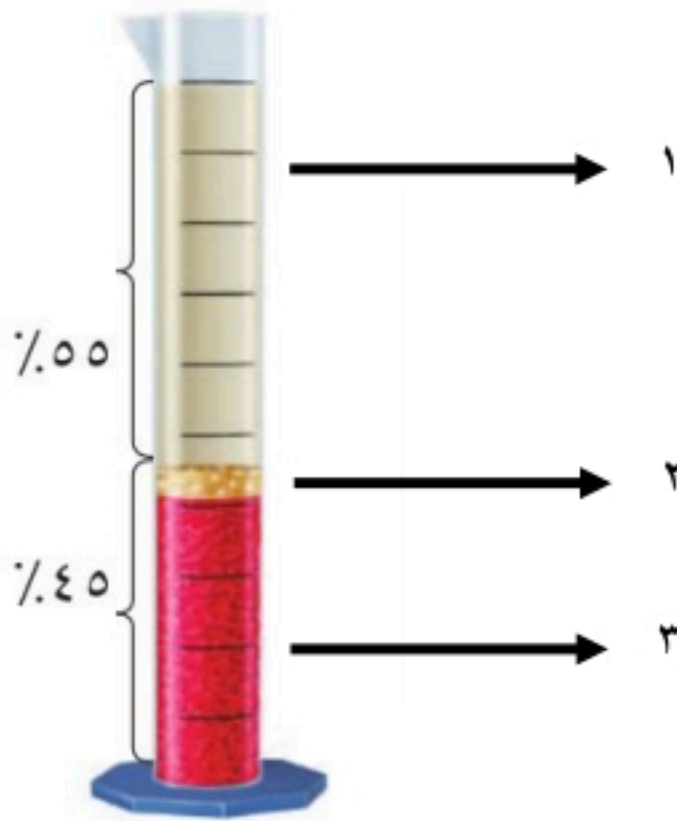
تسرع الهضم الكيميائي

أ- أكمل بيانات مكونات الدم :

١.**البلازما**.....

٢.**الخلايا الدم البيضاء**.....

٣.**الخلايا الدم الحمراء**.....



موقع اجاباتكم

www.ajabatkm.com



انتهت الأسئلة

اختبار منتصف
الفصل الدراسي الثاني
لعام ١٤٤٦ هـ
الصف / الثاني المتوسط
المادة / العلوم



المملكة العربية السعودية
وزارة التعليم
إدارة التعليم بجدة
متوسطة الإخلاص الأهلية



اسم الطالب / الفصل /

٢٠

السؤال الاول: اختر الاجابة الصحيحة مما يلي

- (١) يوجد في القلب :
(أ) حجرتين (ب) ثلاثة حجرات (ج) اربع حجرات (د) حجرة واحدة
- (٢) في الجهاز الهضمي عدة وسائل دفاعية منها:
(أ) اللعاب والانزيمات (ب) القلب (ج) الرنتين (د) جميع ما سبق
- (٣) هي انقباض العضلات الملساء في المريء لنقل الطعام في اتجاه المعدة:
(أ) التحلل (ب) الامتصاص (ج) الحركة الدودية (د) الدائرية
- (٤) المعدة تفرز حمض ----- فتقوم بالهضم الكيميائي:
(أ) الهيدروكلوريك (ب) الكربونيك (ج) النيتريك (د) الكبريتيك
- (٥) اين تحدث عملية تبادل الغذاء والأكسجين والفضلات
(أ) الشرايين (ب) الاوردة (ج) الشعيرات الدموية (د) الاوعية اللمفية
- (٦) ما الذي يسبب الامراض المعدية
(أ) الوراثة (ب) المواد الكيميائية (ج) المخلوقات الحية (د) التحسس
- (٧) الغشاء البلازمي للخلية يتكون من
(أ) السكريات (ب) النشويات (ج) الدهون (د) الالياف
- (٨) يتم تبادل الغازات في الجهاز التنفسي عبر
(أ) الانف (ب) البلعوم (ج) القصبة الهوائية (د) الحويصلة الهوائية
- (٩) سرطان الدم يصيب
(أ) البلازما (ب) خلايا الدم الحمراء (ج) الصفائح الدموية (د) خلايا الدم البيضاء
- (١٠) اي الاعضاء التالية ملحق بالجهاز الهضمي
(أ) الفم (ب) المعدة (ج) الامعاء الغليظة (د) الكبد

السؤال الثاني : ضع علامة \checkmark او \times

- ١) تساعد الأجسام المضادة على بناء دفاعات في المناعة الطبيعية
- ٢) المواد الغذائية الغير عضوية تحتوى على كربون
- ٣) يؤدي الفشل الكلوي إلى تراكم السموم في الدم
- ٤) الصفائح الدموية تساعد على تجلط الدم
- ٥) يشكل الدم ٨% من كتلة الجسم

السؤال الثالث : أجب عما يلي

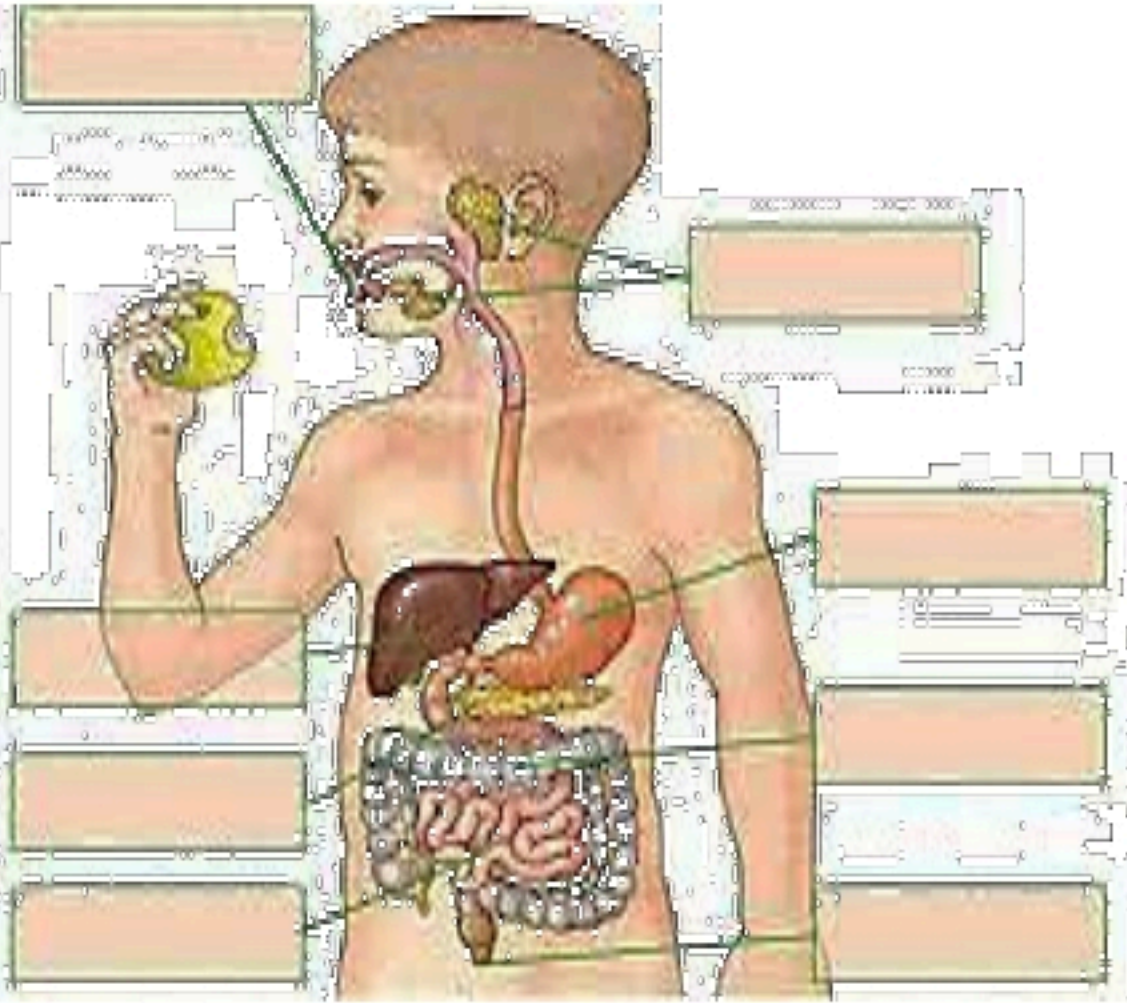
- ١) ماذا يحدث إذا أعطي شخص فصيلة دم O فصيلة دم A

.....

- ٢) علل : لا تهضم المعدة نفسها

.....

السؤال الرابع : ضع البيانات على الرسم



موقع اجاباتكم

www.ajabatkum.com



انتهت الأسئلة مع تمنياتي بالتوفيق والنجاح

اسم الطالب / الفصل /

٢٠

السؤال الاول: اختر الاجابة الصحيحة مما يلي

- (١) يوجد في القلب :
(أ) حجرتين (ب) ثلاثة حجرات (ج) اربع حجرات (د) حجرة واحدة
- (٢) في الجهاز الهضمي عدة وسائل دفاعية منها:
(أ) اللعاب والانزيمات (ب) القلب (ج) الرنتين (د) جميع ما سبق
- (٣) هي انقباض العضلات الملساء في المريء لنقل الطعام في اتجاه المعدة:
(أ) التحلل (ب) الامتصاص (ج) الحركة الدودية (د) الدائرية
- (٤) المعدة تفرز حمض ----- فتقوم بالهضم الكيميائي:
(أ) الهيدروكلوريك (ب) الكربونيك (ج) النيتريك (د) الكبريتيك
- (٥) اين تحدث عملية تبادل الغذاء والأكسجين والفضلات
(أ) الشرايين (ب) الاوردة (ج) الشعيرات الدموية (د) الاوعية اللمفية
- (٦) ما الذي يسبب الامراض المعدية
(أ) الوراثة (ب) المواد الكيميائية (ج) المخلوقات الحية (د) التحسس
- (٧) الغشاء البلازمي للخلية يتكون من
(أ) السكريات (ب) النشويات (ج) الدهون (د) الالياف
- (٨) يتم تبادل الغازات في الجهاز التنفسي عبر
(أ) الانف (ب) البلعوم (ج) القصبة الهوائية (د) الحويصلة الهوائية
- (٩) سرطان الدم يصيب
(أ) البلازما (ب) خلايا الدم الحمراء (ج) الصفائح الدموية (د) خلايا الدم البيضاء
- (١٠) اي الاعضاء التالية ملحق بالجهاز الهضمي
(أ) الفم (ب) المعدة (ج) الامعاء الغليظة (د) الكبد

السؤال الثاني : ضع علامة √ او ×

- ✓
×
✓
✓
✓

- (١) تساعد الأجسام المضادة على بناء دفاعات في المناعة الطبيعية
(٢) المواد الغذائية الغير عضوية تحتوى على كربون
(٣) يؤدي الفشل الكلوي إلى تراكم السموم في الدم
(٤) الصفائح الدموية تساعد على تجلط الدم
(٥) يشكل الدم ٨% من كتلة الجسم

السؤال الثالث : أجب عما يلي

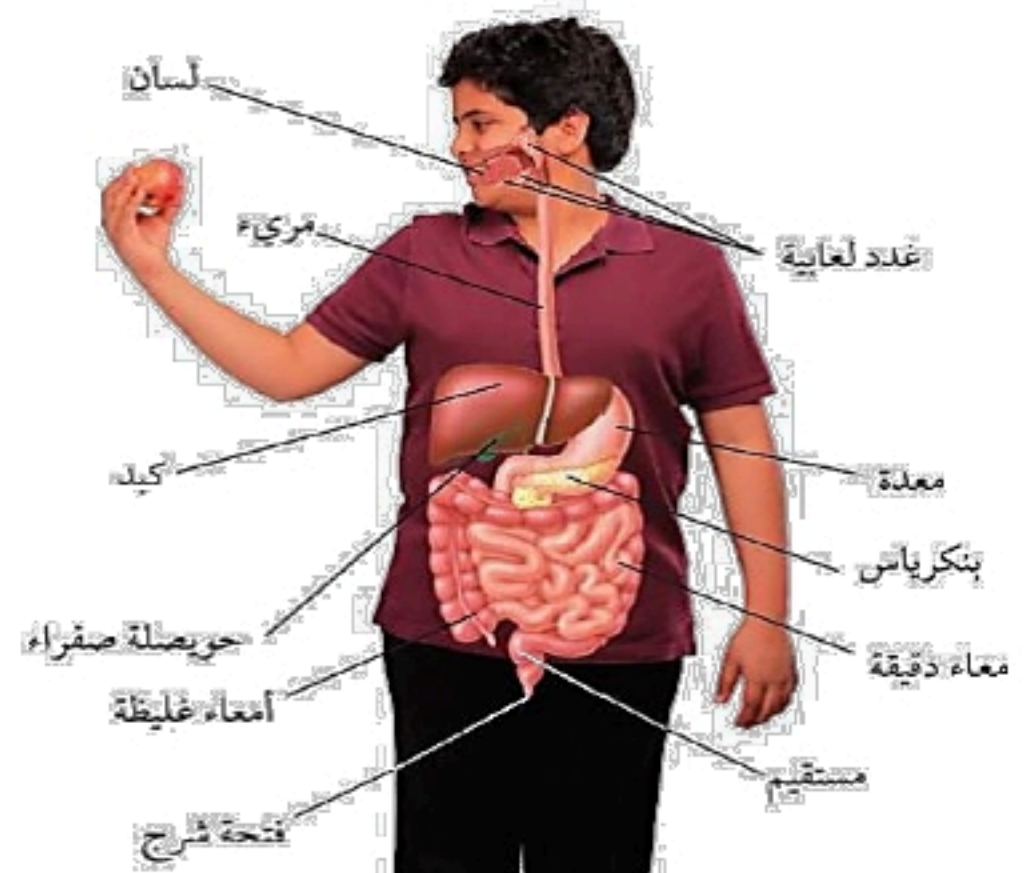
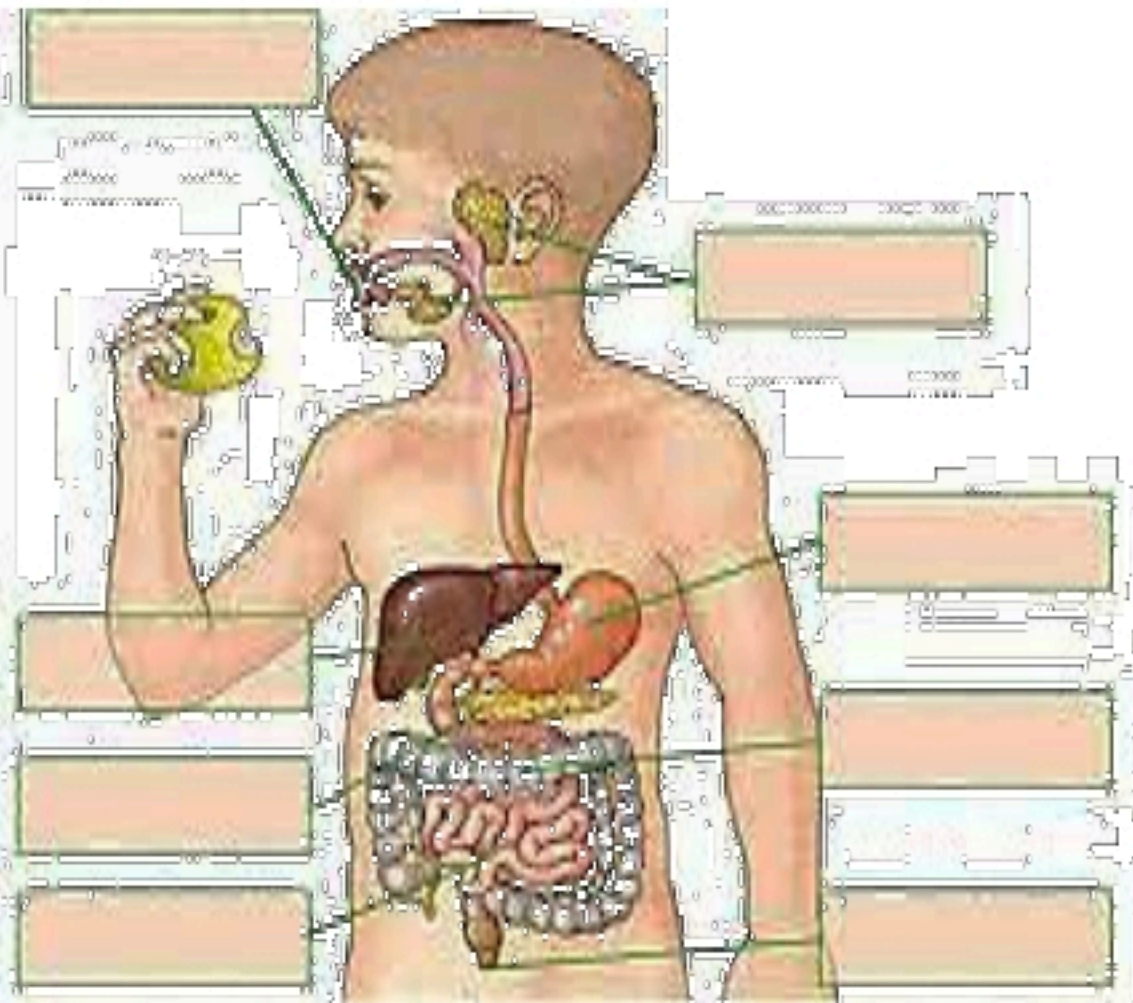
- (١) ماذا يحدث إذا أعطي شخص فصيلة دم O فصيلة دم A

يتخثر الدم ويموت الشخص

- (٢) علل : لا تهضم المعدة نفسها

لأنها تفرز مادة مخاطية تحميها من العصارة الهاضمة

السؤال الرابع : ضع البيانات على الرسم



انتهت الأسئلة مع تمنياتي بالتوفيق والنجاح

المادة	علوم	العام الدراسي	١٤٤٦ هـ	الدرجة	٢٠
الصف	الثاني المتوسط	توقيع ولي الأمر			

اختبار الفصل السادس (الهضم و التنفس و الإخراج) نموذج رقم (١)

اسم الطالب	الصف الثاني	()
------------	-------------	-----

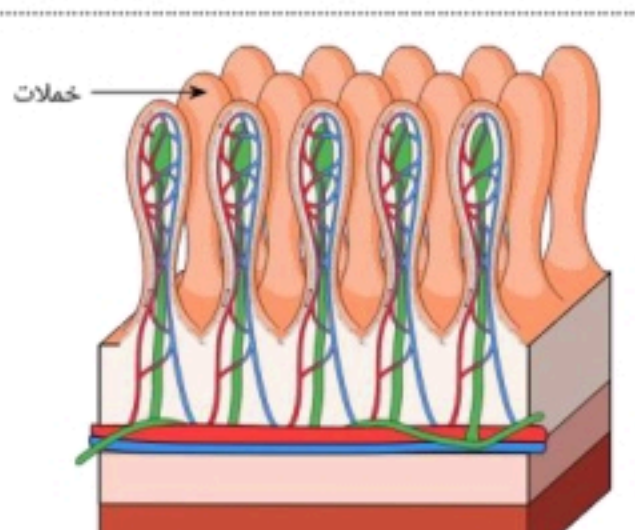
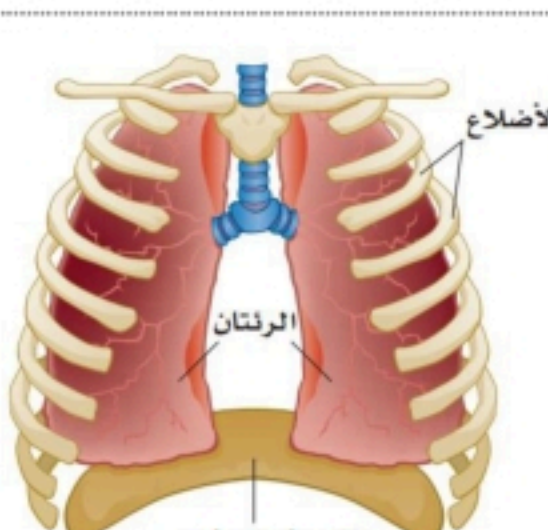
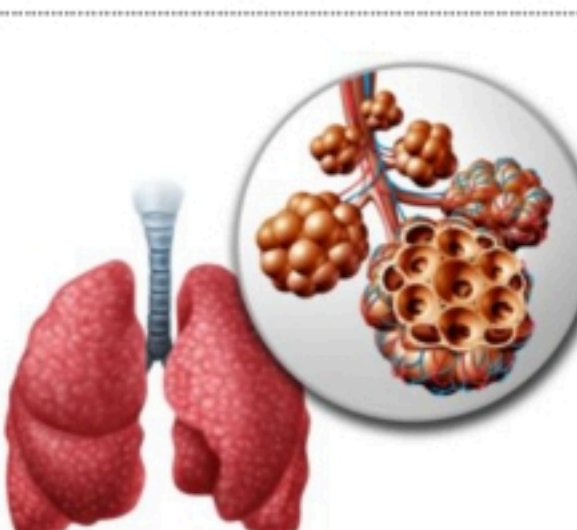
السؤال الأول ضع المصطلح العلمي المناسب لما يأتي :

الهضم الكيميائي	الأملح المعدنية	الإنزيم	الكربوهيدرات
الشعيرات الدموية	القصبه الهوائية	الحساسية	الهضم الميكانيكي
أ	تفاعل جهاز المناعة بشدة ضد المواد الغريبة	()	()
ب	نتج عن حركة (المضغ , التقليب , التقطيع , خلط)	()	()
ج	حلقات غضروفية غير مكتملة الاستدارة تشبه حرف C	()	()
د	مواد غذائية عضوية تُعد المصدر الرئيسي لانتاج الطاقة في الجسم	()	()
هـ	نوع من أنواع البروتينات تُسرّع معدل التفاعلات الكيميائية في الجسم	()	()
و	مواد غذائية غير عضوية تُنظم العديد من التفاعلات الكيميائية في الخلايا	()	()
ز	نتج عن التفاعلات الكيميائية في القناة الهضمية ويتم بواسطة الإنزيمات	()	()

السؤال الثاني ضع علامة (✓) للعبارة الصحيحة و علامة (×) للعبارة الخاطئة لما يأتي :

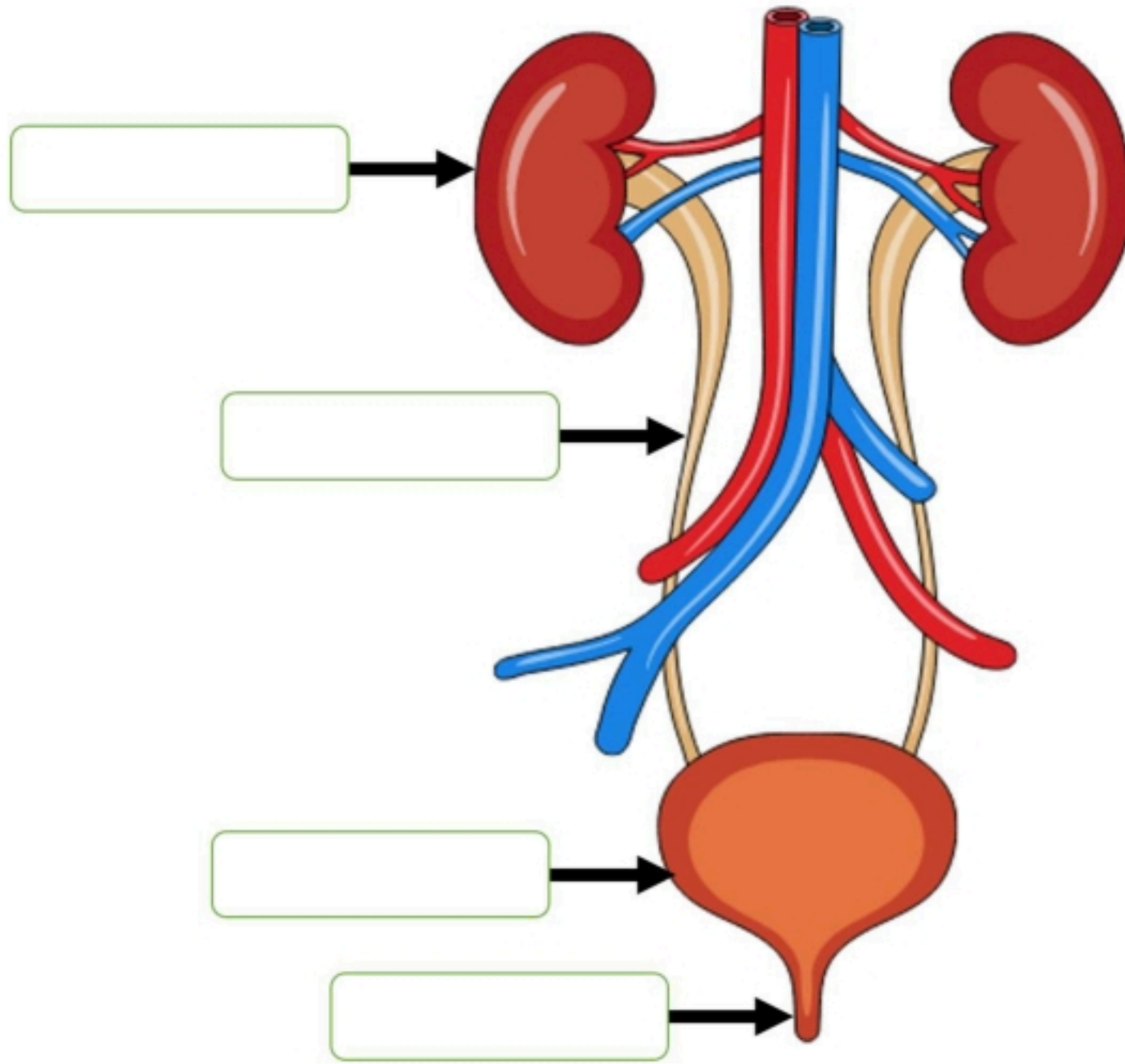
أ	يستطيع الإنسان العيش بصحة جيدة بوجود كلية واحدة	()
ب	ينتج مرض الربو عن زيادة حجم الحويصلات الهوائية في الرئة	()
ج	تنتقل البلعة الغذائية إلى المعدة بواسطة الحركة الدودية الناتجة عن انقباض عضلات جدار المريء	()
د	يمد الجرام الواحد من الدهون الجسم بضعف كمية الطاقة التي يمد بها جرام واحد من الكربوهيدرات	()

السؤال الثالث أجب عن الأسئلة التالية من خلال الصور :

أ	ب	ج
ما وظيفتها ؟	ما وظيفة الحجاب الحاجز ؟	تشبه عناقيد العنب ، ما هي ؟
		

السؤال الرابع	اختر الإجابة الصحيحة لما يأتي :			الإجابة الصحيحة
أ	يحتوي الطعام على المواد الغذائية (بروتينات و كربوهيدرات و دهون) التي:			()
	تمدنا بالطاقة	تساعد على النمو	تعويض الخلايا التالفة	
ب	أي مما يلي يدخل في الهضم الكيميائي في الفم :			()
	حركة اللسان	حركة الأسنان	الغدد اللعابية	
ج	أي مما يلي من ملحقات الجهاز الهضمي :			()
	الفم	البنكرياس	البلعوم	
د	يتحول الطعام في المعدة إلى سائل كثيف القوام يسمى :			()
	البلعة	الدهون	البروتينات	
هـ	النيفرونات ، تراكيب مكوّنة لـ :			()
	الكبد	الكلية	الرئة	
و	تركيب يغلق تلقائياً ليسد ممر الهواء ، فيمنع الطعام من إغلاقه :			()
	البلعوم	اللثة	لسان المزمار	

السؤال الخامس	أكمل البيانات في الشكل أدناه :		
---------------	--------------------------------	--	--



مستوى الطالب	ممتاز □ جيد جداً □ جيد □ ضعيف	سلوك الطالب	ممتاز □ جيد جداً □ جيد □ ضعيف
مشاركة الطالب	ممتاز □ جيد جداً □ جيد □ ضعيف	حل الواجبات	دائماً □ لديه نقص () واجب
ملاحظة على الطالب		

المادة	علوم	العام الدراسي	١٤٤٦ هـ	الدرجة
الصف	الثاني المتوسط	توقيع ولي الأمر		

اختبار الفصل السادس (الهضم و التنفس و الإخراج)
نموذج رقم (١)

اسم الطالب	نموذج الإجابة	الصف الثاني	()
------------	---------------	-------------	-----

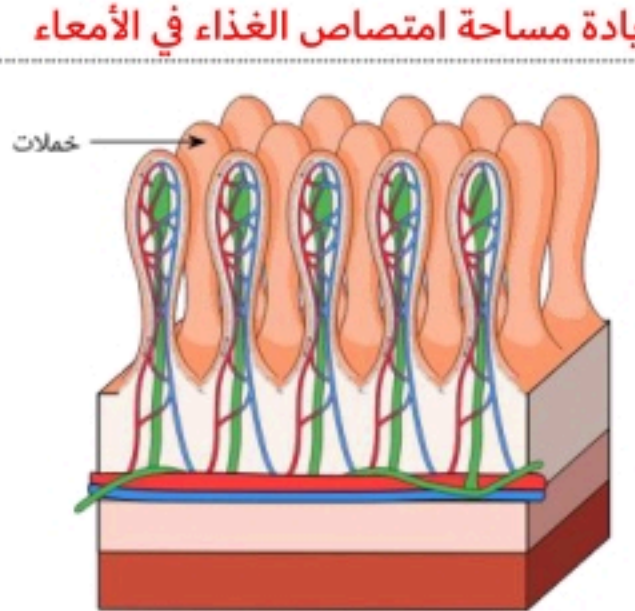
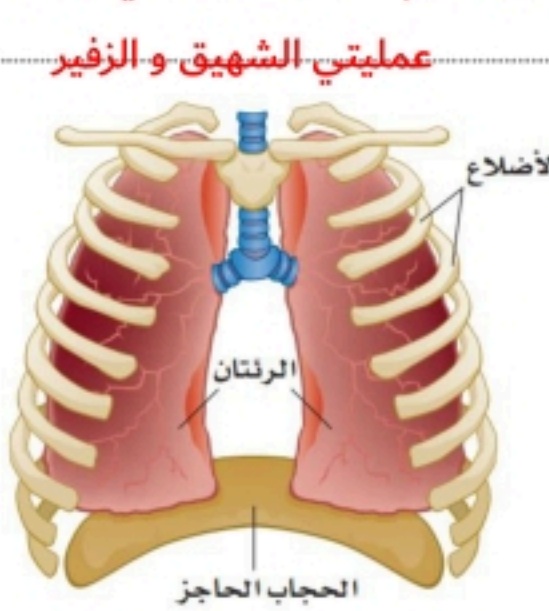
السؤال الأول ضع المصطلح العلمي المناسب لما يأتي :

الهضم الكيميائي	الأملح المعدنية	الإنزيم	الكربوهيدرات
الشعيرات الدموية	القصبة الهوائية	الحساسية	الهضم الميكانيكي
أ	تفاعل جهاز المناعة بشدة ضد المواد الغريبة	الحساسية	الكربوهيدرات
ب	نتج عن حركة (المضغ , التقليب , التقطيع , خلط)	الهضم الميكانيكي	الهضم الميكانيكي
ج	حلقات غضروفية غير مكتملة الاستدارة تشبه حرف C	القصبة الهوائية	الكربوهيدرات
د	مواد غذائية عضوية تُعد المصدر الرئيسي لانتاج الطاقة في الجسم	الكربوهيدرات	الكربوهيدرات
هـ	نوع من أنواع البروتينات تُسرّع معدل التفاعلات الكيميائية في الجسم	الإنزيم	الإنزيم
و	مواد غذائية غير عضوية تُنظم العديد من التفاعلات الكيميائية في الخلايا	الأملح المعدنية	الأملح المعدنية
ز	نتج عن التفاعلات الكيميائية في القناة الهضمية ويتم بواسطة الإنزيمات	الهضم الكيميائي	الهضم الكيميائي

السؤال الثاني ضع علامة (✓) للعبارة الصحيحة و علامة (×) للعبارة الخاطئة لما يأتي :

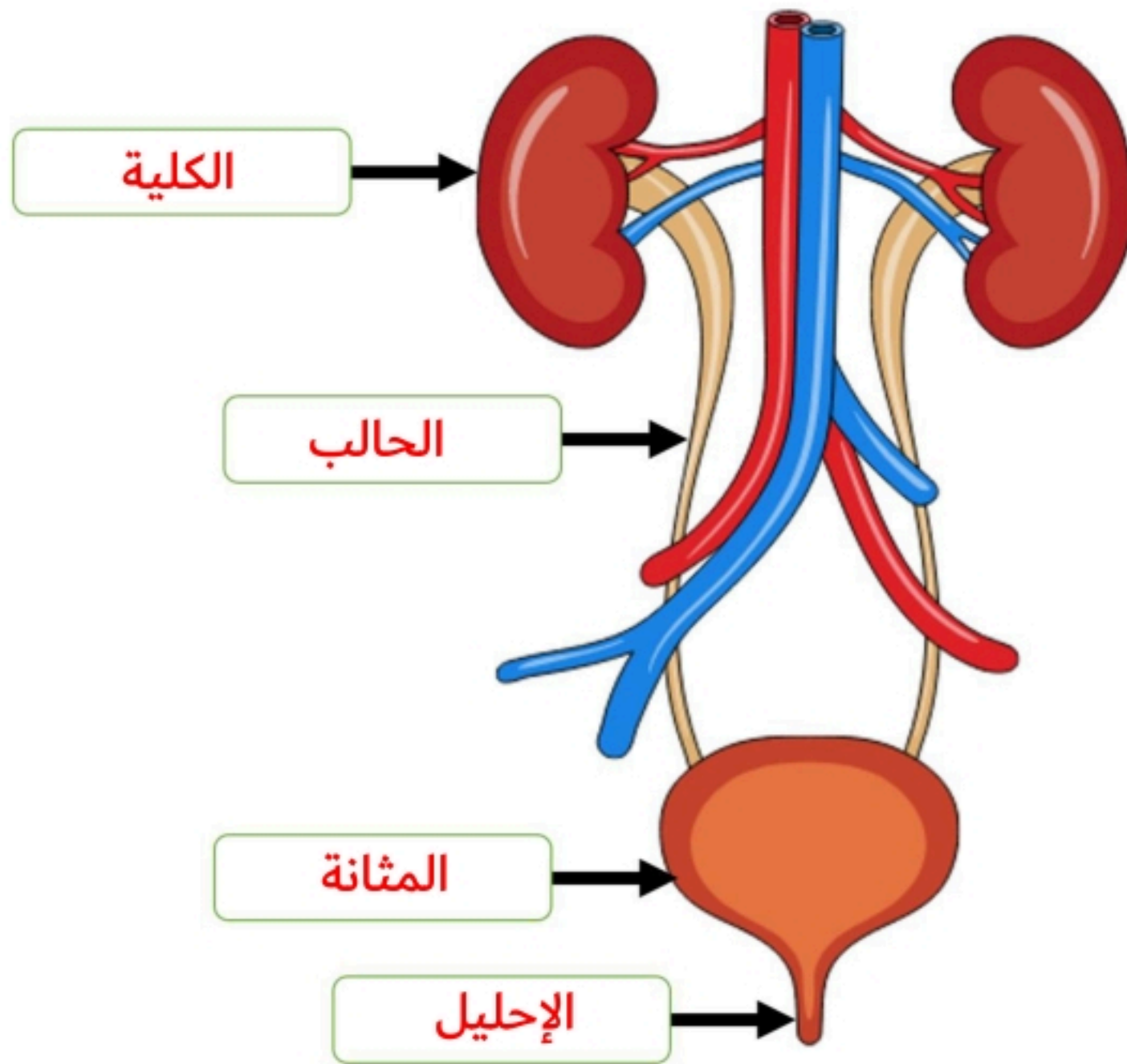
أ	يستطيع الإنسان العيش بصحة جيدة بوجود كلية واحدة	(✓)
ب	ينتج مرض الربو عن زيادة حجم الحويصلات الهوائية في الرئة	(×)
ج	تنتقل البلعة الغذائية إلى المعدة بواسطة الحركة الدودية الناتجة عن انقباض عضلات جدار المريء	(×)
د	يمد الجرام الواحد من الدهون الجسم بضعف كمية الطاقة التي يمد بها جرام واحد من الكربوهيدرات	(✓)

السؤال الثالث أجب عن الأسئلة التالية من خلال الصور :

أ	ب	ج
ما وظيفتها؟	ما وظيفة الحجاب الحاجز؟	تشبه عناقيد العنب ، ما هي؟
<p>زيادة مساحة امتصاص الغذاء في الأمعاء</p> 	<p>تغيير حجم التجويف الصدري ليساعد على عمليتي الشهيق والزفير</p> 	<p>الحويصلات الهوائية</p> 

السؤال الرابع	اختر الإجابة الصحيحة لما يأتي :			الإجابة الصحيحة
أ	يحتوي الطعام على المواد الغذائية (بروتينات و كربوهيدرات و دهون) التي:			جميع ما سبق
	تمدنا بالطاقة	تساعد على النمو	تعويض الخلايا التالفة	
ب	أي مما يلي يدخل في الهضم الكيميائي في الفم :			الغدد اللعابية
	حركة اللسان	حركة الأسنان	اللهاة	
ج	أي مما يلي من ملحقات الجهاز الهضمي :			البنكرياس
	الفم	البنكرياس	البلعوم	
د	يتحول الطعام في المعدة إلى سائل كثيف القوام يسمى :			الكيموس
	البلعة	الدهون	البروتينات	
هـ	النيفرونات ، تراكيب مكوّنة لـ :			الكلية
	الكبد	الكلية	الرئة	
و	تركيب يغلق تلقائياً ليسد ممر الهواء ، فيمنع الطعام من إغلاقه :			لسان المزمار
	البلعوم	اللثة	لسان المزمار	

السؤال الخامس	أكمل البيانات في الشكل أدناه :		
---------------	--------------------------------	--	--



مستوى الطالب	ممتاز □ جيد جداً □ جيد □ ضعيف	سلوك الطالب	ممتاز □ جيد جداً □ جيد □ ضعيف
مشاركة الطالب	ممتاز □ جيد جداً □ جيد □ ضعيف	حل الواجبات	ممتاز □ جيد جداً □ جيد □ ضعيف
ملاحظة على الطالب		

اختبار علوم الفترة الأولى للصف الثاني المتوسط

الصف

اسم الطالب

السؤال الأول: اختر الأجابه الصحيحة فيما يلي : ☺

1	اين يكون ضغط الدم اكبر مايمكن:				
أ	الشرابين	ب	الاوردة	ج	الشعيرات الدموية
د	الأوعية اللمفية				
2	عملية تسخين السائل الى درجة حرارة معينة للقضاء على البكتيريا				
أ	الفلتره	ب	البسترة	ج	فلمنج
د	الترشيح				
3	يهاجم فيروس HIV جهاز المناعة ويسبب في مرض				
أ	السل	ب	الانفلونزا	ج	شلل الاطفال
د	الايدز				
4	لاتحمل مولدات ضد:				
أ	A	ب	B	ج	AB
د	O				
5	اين تحدث عملية تبادل الغذاء والاكسجين والفضلات ؟				
أ	الشرابين	ب	الشعيرات الدموية	ج	الاوردة
د	الأوعية اللمفية				
6	ما الذي يسبب الامراض المعدية ؟				
أ	الوراثة	ب	التحسس	ج	المواد الكيميائية
د	المخلوقات الحية				
7	أي ممايلي يحمل الاكسجين في الدم				
أ	خلايا الدم الحمراء	ب	خلايا الدم البيضاء	ج	الصفائح الدموية
د	اللمف				
8	ما الذي يتكون في الدم لمحاربة مولدات الضد ؟				
أ	الهرمونات	ب	مسببات الامراض	ج	الاجسام المضادة
د	الأنسولين				
9	مرض اللوكيميا يصيب...				
أ	الشرابين	ب	خلايا الدم الحمراء	ج	خلايا الدم البيضاء
د	الصفائح الدموية				

ج) ضع علامة "√" أمام الإجابة الصحيحة ، وعلامة "x" أمام الإجابة الخاطئة :

- 1- () يمثل كلا من الجلد والجهاز الهضمي والجهاز التنفسي والجهاز الدوراني خط الدفاع الأول .
- 2- () في الدورة القلبية يتدفق الدم من القلب الى الرئتين
- 3- () عند التعرض لجرح تفرز الصفائح الدموية عوامل تخثر الدم .
- 4- () تعد البلازما الجزء السائل من الدم ويشكل أكثر من نصف حجم الدم
- 5- () السيلان والزهري من الامراض الجنسية التي تسببها الفيروسات

قارن بين كل مما يلي :

الهضم الميكانيكي	الهضم الكيميائي

صل القائمة (أ) بما يناسبها إلى القائمة (ب):

أ	أ	ب
1	البكتيريا	السكري – الحساسية .
2	الفيروسات	مرض قدم الرياضي .
3	الفطريات	السل – الطاعون .
4	الاوليات	الايذز – الانفلونزا .
5	امراض مزمنة غير معدية	المالريا -مرض النوم

نموذج الاجابة

السؤال الأول : اختاري الأجابه الصحيحة فيما يلي :

1	اين يكون ضغط الدم اكبر مايمكن:				
أ	الشرايين	ب	الاوردة	ج	الشعيرات الدموية
د	الأوعية اللمفية				
2	عملية تسخين السائل الى درجة حرارة معينة للقضاء على البكتيريا				
أ	الفلتره	ب	البسترة	ج	فلمنج
د	الترشيح				
3	يهاجم فيروس HIV جهاز المناعة ويسبب في مرض				
أ	السل	ب	الانفلونزا	ج	شلل الاطفال
د	الايدز				
4	لاتحمل مولدات ضد:				
أ	A	ب	B	ج	AB
د	O				
5	اين تحدث عملية تبادل الغذاء والاكسجين والفضلات ؟				
أ	الشرايين	ب	الشعيرات الدموية	ج	الاوردة
د	الأوعية اللمفية				
6	ما الذي يسبب الامراض المعدية ؟				
أ	الوراثة	ب	التحسس	ج	المواد الكيميائية
د	المخلوقات الحية				
7	أي ممايلي يحمل الاكسجين في الدم				
أ	خلايا الدم الحمراء	ب	خلايا الدم البيضاء	ج	الصفائح الدموية
د	اللمف				
8	ما الذي يتكون في الدم لمحاربة مولدات الضد ؟				
أ	الهرمونات	ب	مسببات الامراض	ج	الاجسام المضادة
د	الأنسولين				
9	مرض اللوكيميا يصيب ...				
أ	الشرايين	ب	خلايا الدم الحمراء	ج	خلايا الدم البيضاء
د	الصفائح الدموية				

ج)ضعي علامة "√" أمام الإجابة الصحيحة ، وعلامة " x " أمام الإجابة الخاطئة :

- 1- (√) يمثل كلا من الجلد والجهاز الهضمي والجهاز التنفسي والجهاز الدوراني خط الدفاع الأول .
- 2- (x) في الدورة القلبية يتدفق الدم من القلب الى الرئتين
- 3- (√) عند التعرض لجرح تفرز الصفائح الدموية عوامل تخثر الدم .
- 4- (√) تعد البلازما الجزء السائل من الدم ويشكل أكثر من نصف حجم الدم
- 5- (x) السيلان والزهري من الامراض الجنسية التي تسببها الفيروسات

قارنين كل مما يلي :

الهضم الميكانيكي	الهضم الكيميائي
هو مضغ الطعام وخلطه	هو تحليل الغذاء بفعل التفاعلات الكيميائية في القناة الهضمية

صلى القائمة (أ) بما يناسبها إلى القائمة (ب):

أ	أ	ب
1	البكتيريا	السكري - الحساسية . 5
2	الفيروسات	مرض قدم الرياضي . 3
3	الفطريات	السل - الطاعون . 1
4	الاوليات	الايذز - الانفلونزا . 2
5	امراض مزمنة غير معدية	المالريا -مرض النوم. 4

موقع اجاباتكم

www.ajabatkum.com



عددي ادوار الانزيمات؟

لا يقتصر عمل الإنزيمات على عمليات الهضم فقط ؛ فهي تساعد على زيادة سرعة التفاعلات الكيميائية المسؤولة عن بناء الجسم، كما تلعب دورًا مهمًا في إطلاق الطاقة في خلايا العضلات والخلايا العصبية، وهي أيضًا تساعد على تجلط الدم. ويجدر القول إنه لولا الإنزيمات لكانت التفاعلات في الجسم بطيئة جدًا إلى درجة تكون فيها غير قادرة على الحفاظ على بقائك حيًا

إسم الطالب :

السؤال الأول : اختر الإجابة الصحيحة فيما يلي :

1/ تعمل على تخثر الدم عند حدوث أي جرح :

(البلازما _ الشرايين _ الصفائح الدموية)

2/ يسمى الجزء السائل من الدم ب... :

(الصفائح الدموية _ الشرايين _ البلازما)

3/ هي تفاعل جهاز المناعة بشدة ضد المواد الغريبة :

(الحساسية _ الجسم المضاد _ الامراض)

4/ هي نوع من البروتينات تسرع التفاعلات الكيميائية في الجسم :

(الإنزيمات _ الأحماض _ القواعد)

5/ تسمى المواد الغذائية غير العضوية التي تنظم التفاعلات الكيميائية في خلايا :

(الأحماض الأمينية _ الأملاح المعدنية _ الدهون)

6/ هو انبوب يمر خلاله الطعام والسوائل والهواء :

(الكبد _ البلعوم _ البنكرياس)

7/ تتكون الكلية من مليون وحدة ترشيح دقيقة تسمى :

(الحالب _ المثانة _ النيفرون)

6 درجات

السؤال الثاني : ضع علامة (√) أمام العبارة الصحيحة , و علامة (x) أمام العبارة الخاطئة :

1/ تحتاج خلايا العظم لفيتامين (ك) لإمتصاص الكالسيوم , والدم لفيتامين (د) لكي ينتخر ()

2/ الأوعية الدموية هي التي تربط بين الشرايين والأوردة ()

3/ يتكون الجهاز الهضمي من القناة الهضمية والأعضاء الملحقة ()

4/ الكربوهيدرات هي المصدر الرئيس للطاقة في الجسم غالباً ()

5/ يعتبر نقل الأوكسجين من الرئتين الى خلايا الجسم , من وظائف الدم ()

6/ يعتبر الحالب انبوب يصل الكلية بالمثانة ()

السؤال الثالث : ضع المصطلح المناسب في الفراغات التالية :

(الشرايين - الأوردة - البسترة)

1/ هي أوعية دموية تحمل الدم من القلب إلى أعضاء الجسم.

2/ هي أوعية دموية تحمل الدم من أعضاء الجسم إلى القلب.

3/ هي عملية تسخين السائل إلى درجة حرارة معينة لقتل البكتيريا.

4 درجات

4 درجات

السؤال الرابع : مما درست , أكمل خريطة المفاهيم التالية :



نموذج الاجابة

المملكة العربية السعودية

وزارة التعليم

الإدارة العامة للتعليم بمنطقة نجران

مكتب التعليم بجبونا

متوسطة وثانوية عبدالرحمن بن عوف بالصفاح

المملكة العربية السعودية
KINGDOM OF SAUDI ARABIA

Ministry of Education

الفصل الدراسي الثاني عام 1446 هـ

اختبار الفترة الأولى

للفصل الدراسي الثاني

الصف الثاني المتوسط

إسم الطالب :

السؤال الأول : اختر الإجابة الصحيحة فيما يلي :

1/ تعمل على تخثر الدم عند حدوث أي جرح :

(البلازما _ الشرايين _ الصفائح الدموية)

2/ يسمى الجزء السائل من الدم ب... :

(الصفائح الدموية _ الشرايين _ البلازما)

3/ هي تفاعل جهاز المناعة بشدة ضد المواد الغريبة :

(الحساسية _ الجسم المضاد _ الامراض)

4/ هي نوع من البروتينات تسرع التفاعلات الكيميائية في الجسم :

(الإنزيمات _ الأحماض _ القواعد)

5/ تسمى المواد الغذائية غير العضوية التي تنظم التفاعلات الكيميائية في خلايا :

(الأحماض الأمينية _ الأملاح المعدنية _ الدهون)

6/ هو انبوب يمر خلاله الطعام والسوائل والهواء :

(الكبد _ البلعوم _ البنكرياس)

7/ تتكون الكلية من مليون وحدة ترشيح دقيقة تسمى :

(الحالب _ المثانة _ النيفرون)

6 درجات

السؤال الثاني : ضع علامة (√) أمام العبارة الصحيحة , و علامة (x) أمام العبارة الخاطئة :

1/ تحتاج خلايا العظم لفيتامين (ك) لإمتصاص الكالسيوم , والدم لفيتامين (د) لكي ينتشر (x)

2/ الأوعية الدموية هي التي تربط بين الشرايين والأوردة (x)

3/ يتكون الجهاز الهضمي من القناة الهضمية والأعضاء الملحقة (√)

4/ الكربوهيدرات هي المصدر الرئيس للطاقة في الجسم غالباً (√)

5/ يعتبر نقل الأوكسجين من الرئتين الى خلايا الجسم , من وظائف الدم (✓)

6/ يعتبر الحالب انبوب يصل الكلية بالمثانة (✓)

السؤال الثالث : ضع المصطلح المناسب في الفراغات التالية :

(الشرايين - الأوردة - البسترة)

1/ **الشرايين** هي أوعية دموية تحمل الدم من القلب إلى أعضاء الجسم.

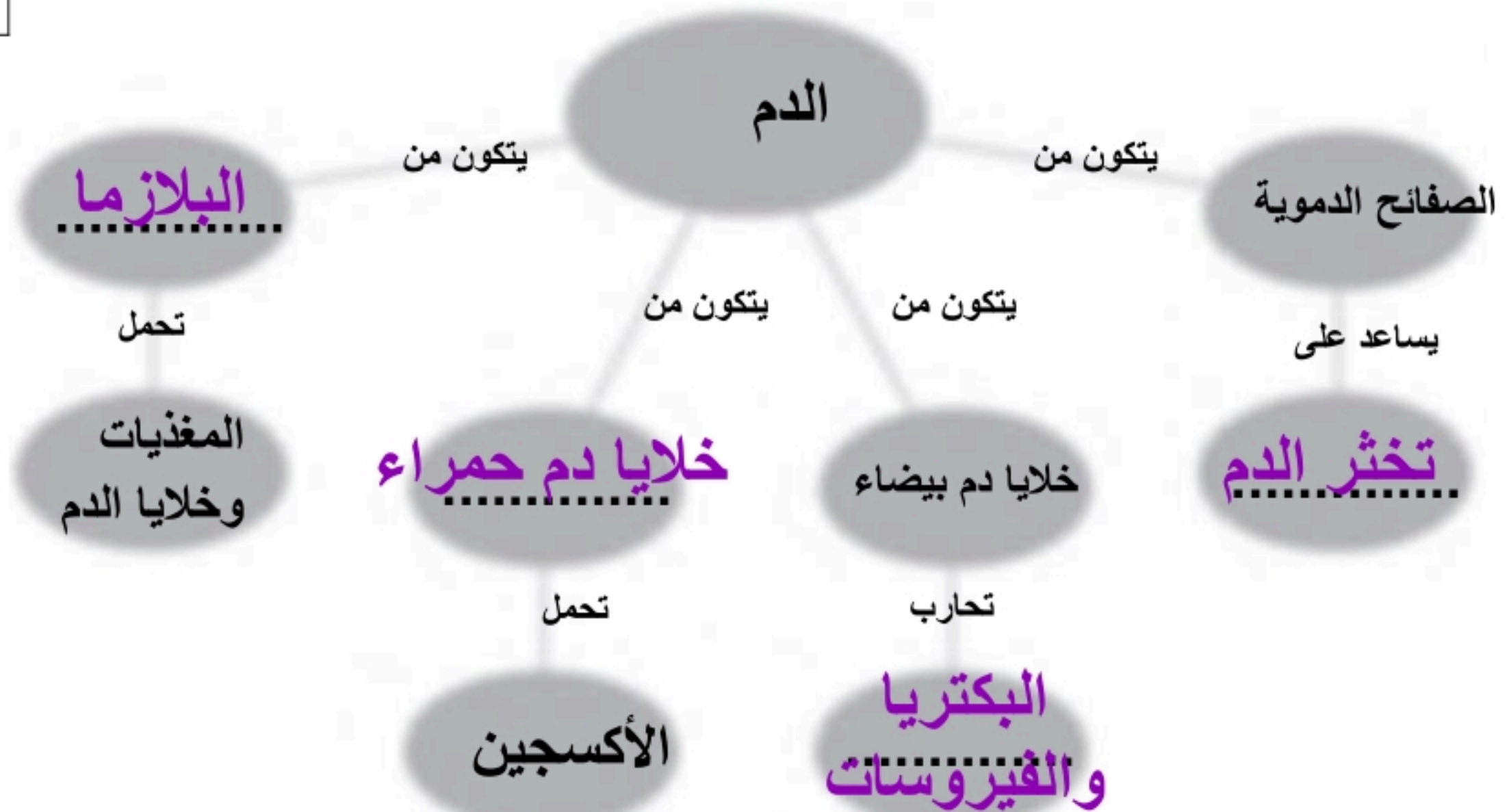
2/ **الأوردة** هي أوعية دموية تحمل الدم من أعضاء الجسم إلى القلب.

3/ **البسترة** هي عملية تسخين السائل إلى درجة حرارة معينة لقتل البكتيريا.

4 درجات

4 درجات

السؤال الرابع : مما درست , أكمل خريطة المفاهيم التالية :

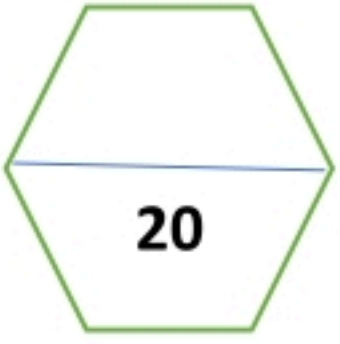


موقع اجاباتكم

www.ajabatkm.com



موقع اجاباتكم



اختبار الفترة الأولى لمادة العلوم الفصل الدراسي الثاني ١٤٤٦ هـ

اسم الطالب: الفصل:

س1 / حدد الإجابة الصحيحة:- (كل فقرة بدرجة)

1	اين تنتج خلايا الدم الحمراء	A	السمحاق	B	العظم الكثيف	C	نخاع العظم	D	الغضروف
2	شبكة لزجة تعمل على تجلط الدم	A	الهيموجلوبين	B	الفايرين	C	السمحاق	D	خلايا الدم البيضاء
3	تحمل الدم بعيدا عن القلب ومحملا بالاكسجين	A	الشرايين	B	الاوردة	C	الشعيرات الدموية	D	القلب
4	أي الخلايا تهاجم مسببات المرض ؟	A	خلايا الدم الحمراء	A	خلايا الدم البيضاء	A	البلازما	A	الاوعية الدموية
5	مادة كيميائية في خلايا الدم الحمراء	A	الهيموجلوبين	B	الفايرين	C	السمحاق	D	خلايا الدم البيضاء
6	يهاجم فايروس جهاز المناعة ويتسبب في المرض :	A	السل	B	الايديز	C	الشلل	D	كورونا
7	يتدفق الدم من القلب إلى الرئتين محملا بثاني أكسيد الكربون وإعادته من الرئتين إلى القلب محملا بالأكسجين	A	الدورة القلبية	B	الدورة الرئوية	C	الدورة القلبية	D	الدورة الكبرى
8	يسمى الشخص الذي يحمل فصيلة بالمانح العام	A	A	B	B	C	O	D	AB

س2 / اذكر اثنين من وظائف الدم ؟ (4 درجات)

-1

-2

س3 / عدد أعضاء القناة الهضمية ؟ (3 درجات)

-1

-2

-3

-4

-5

-6

س4 / عدد مراحل الهضم ؟ (درجتان)

-1

-2

-3

-4

س5 / مما يتكون جهاز الدوران ؟ (3 درجات)

-1

-2

-3

نموذج الاجابة

المملكة العربية السعودية

وزارة التعليم

مدرسة الخزامى المتوسطة

Ministry of Education

20

اختبار الفترة الأولى لمادة العلوم الفصل الدراسي الثاني ١٤٤٦ هـ

اسم الطالب: الفصل:

س1 / حدد الإجابة الصحيحة:- (كل فقرة بدرجة)

1	اين تنتج خلايا الدم الحمراء	A	السمحاق	B	العظم الكثيف	C	نخاع العظم	D	الغضروف
2	شبكة لزجة تعمل على تجلط الدم	A	الهيموجلوبين	B	الفايرين	C	السمحاق	D	خلايا الدم البيضاء
3	تحمل الدم بعيدا عن القلب ومحملا بالاكسجين	A	الشرايين	B	الاوردة	C	الشعيرات الدموية	D	القلب
4	أي الخلايا تهاجم مسببات المرض ؟	A	خلايا الدم الحمراء	A	خلايا الدم البيضاء	A	البلازما	A	الاعوية الدموية
5	مادة كيميائية في خلايا الدم الحمراء	A	الهيموجلوبين	B	الفايرين	C	السمحاق	D	خلايا الدم البيضاء
6	يهاجم فايروس جهاز المناعة ويتسبب في المرض :	A	السل	B	الايدز	C	الشلل	D	كورونا
7	يتدفق الدم من القلب إلى الرئتين محملا بثاني أكسيد الكربون وإعادته من الرئتين إلى القلب محملا بالأكسجين	A	الدورة القلبية	B	الدورة الرئوية	C	الدورة القلبية	D	الدورة الكبرى
8	يسمى الشخص الذي يحمل فصيلة بالمانح العام	A	A	B	B	C	O	D	AB

س2 / اذكر اثنين من وظائف الدم ؟ (4 درجات)

- 1- نقل الأكسجين من الرئتين إلى خلايا الجسم ونقل ثاني أكسيد الكربون من خلايا الجسم إلى الرئتين ؛ ليتم التخلص منه.
- 2- نقل المواد الغذائية ومواد أخرى إلى خلايا الجسم.

س3 / عدد أعضاء القناة الهضمية ؟ (3 درجات)

- 1- الفم
- 2- البلعوم
- 3- المريء
- 4- المعدة
- 5- الأمعاء الدقيقة
- 6- الأمعاء الغليظة

س4 / عدد مراحل الهضم ؟ (درجتان)

- 1- البلع
- 2- الهضم
- 3- الامتصاص
- 4- الإخراج

س5 / مما يتكون جهاز الدوران ؟ (3 درجات)

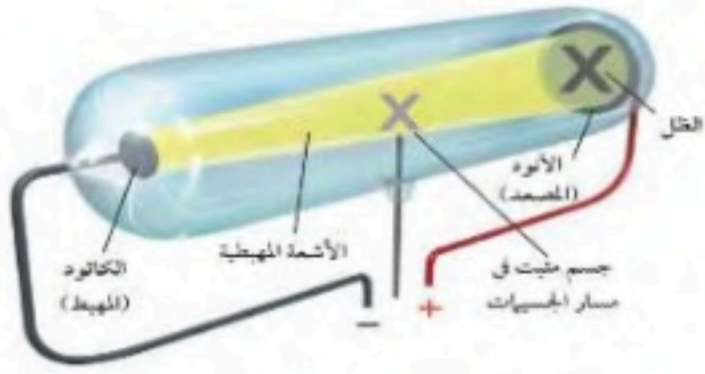
- 1- القلب
- 2- الدم
- 3- الأوعية الدموية

اختبار الفترة الأولى لمادة العلوم الفصل الدراسي الثاني ١٤٤٦ هـ

اسم الطالب: الفصل:

السؤال الأول: اختر الإجابة الصحيحة ثم ظل الحرف في نموذج الإجابة آخر الصفحة:

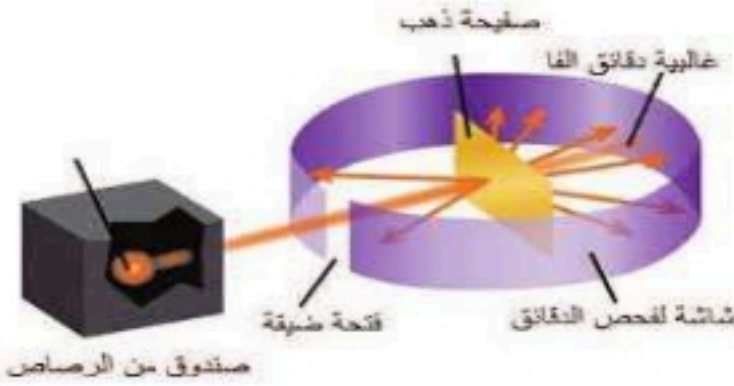
١	جسيم متعادل الشحنة في النواة .	أ- الالكترتون	ب- البروتون	ج- النيوترون	د- بيتا
---	--------------------------------	---------------	-------------	--------------	---------



٢	في الشكل التالي تجربة الأشعة المهبطية وهي للعالم:	أ- رذرفورد	ب- دالتون	ج- بور	د- وليام كروكس
---	---	------------	-----------	--------	----------------

٣	ذرات من العنصر نفسه لكنها تحوي أعدادا مختلفة من النيوترونات:	أ- العدد الذري	ب- النظائر	ج- العدد الكتلي	د- عدد البروتونات
---	--	----------------	------------	-----------------	-------------------

٤	لتحديد عمر المخلوقات الحية يستخدم نظير:	أ- الكربون -١٤	ب- الكربون -١٣	ج- الكربون -١٢	د- الكربون -١١
---	---	----------------	----------------	----------------	----------------



٥	ما هو الاستنتاج الذي توصل له رذرفورد في تجربته	أ- الذرة كرة صماء	ب- وجود الالكترونات	ج- معظم حجم الذرة فراغ	د- الذرة لا تنقسم.
---	--	-------------------	---------------------	------------------------	--------------------

٦	رتب العالم موزلي العناصر في الجدول الدوري حسب:	أ- العدد الذري	ب- العناصر	ج- العدد الكتلي	د- عدد الالكترونات
---	--	----------------	------------	-----------------	--------------------

٧	في الجدول الدوري للعناصر تسمى المجموعتان ١ و ٢ والمجموعات ١٣ إلى ١٨ بـ :	أ- الانتقالية الداخلية	ب- الانتقالية	ج- الفلزات واللافلزات	د- العناصر الممثلة
---	--	------------------------	---------------	-----------------------	--------------------

٨	إحدى الخصائص التالية لا تنطبق على العناصر الفلزية:	أ- موصلة للكهرباء	ب- هشّة	ج- لامعة	د- صلبة
---	--	-------------------	---------	----------	---------

٩	الزمن اللازم لتحلل نصف كتلة من عينة نظير عنصر مشع إلى عنصر آخر هو:	أ- عمر النصف	ب- القوة النووية	ج- العدد الذري	د- العناصر المصنعة
---	--	--------------	------------------	----------------	--------------------

١٠	ما هو عدد النيوترونات في ذرة الكلور (Cl) التي عددها الذري ١٧، وعددها الكتلي ٣٥ ؟	أ- ٣٥ نيوتروناً	ب- ١٧ نيوتروناً	ج- ١٨ نيوتروناً	د- ١٩ نيوتروناً
----	--	-----------------	-----------------	-----------------	-----------------

Nitrogen

7

N

14.007



ما نوع حالة العنصر في الشكل التالي:	أ - صلب	ب - سائل
	ج - غاز	د - مصنع

تسمى المجموعة رقم ١٨ في الجدول الدوري باسم:	أ - عائلة النيتروجين	ب - الهالوجينات	ج - الفلزات القلوية	د - الغازات النبيلة
---	----------------------	-----------------	---------------------	---------------------

أحد العناصر اللافلزية التالية له أشكال مختلفة مثل الألماس والجرافيت:	أ - الكربون	ب - الزئبق	ج - النيتروجين	د - الكبريت
--	-------------	------------	----------------	-------------

من العناصر الفلزية ويستخدم في بطاريات الجوالات والكاميرات:	أ - الصوديوم (Na)	ب - الهيليوم (He)	ج - الكلور (Cl)	د - الليثيوم (Li)
--	-------------------	-------------------	-----------------	-------------------

تسمى الجسيمات الموجبة الشحنة، والموجودة داخل النواة بـ:	أ - الالكترونات	ب - البروتونات	ج - النيوترونات	د - جسيمات ألفا
---	-----------------	----------------	-----------------	-----------------

السؤال الثاني: أختار الحرف (أ) للعبارة الصحيحة وحرف (ب) للعبارة الخطأ :

الاسم	
الصف	الفصل

هـ د ج ب أ	هـ د ج ب أ
1 ○○○○○○	11 ○○○○○○
2 ○○○○○○	12 ○○○○○○
3 ○○○○○○	13 ○○○○○○
4 ○○○○○○	14 ○○○○○○
5 ○○○○○○	15 ○○○○○○
6 ○○○○○○	16 ○○○○○○
7 ○○○○○○	17 ○○○○○○
8 ○○○○○○	18 ○○○○○○
9 ○○○○○○	19 ○○○○○○
10 ○○○○○○	20 ○○○○○○

الحرف	العبارة	
	في الذرة المتعادلة كهربائياً: عدد البروتونات = عدد الإلكترونات.	١٦
	العدد الذري هو عدد البروتونات في نواة ذرة العنصر.	١٧
	الفلزات القلوية الأرضية في المجموعة رقم (٢) أعلى نشاطاً من الفلزات القلوية مجموعة رقم (١).	١٨
	العناصر المشعة المستخدمة في العلاجات الطبية يتعين أن يكون عمر النصف لها طويلاً.	١٩
	تسمى الصفوف الأفقية في الجدول الدوري بالمجموعات.	٢٠

Form 23

موقع اجاباتكم

www.ajabatkum.com



موقع اجاباتكم

المادة	علوم
الصف	الثاني متوسط
الفترة	الأولى
عدد الأوراق	3

السؤال الأول

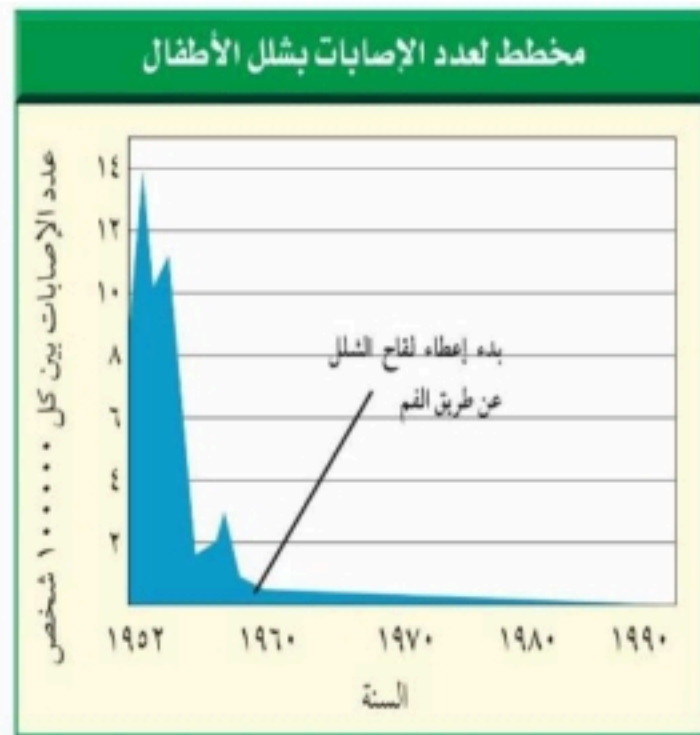
أ-ضعي المصطلح العلمي المناسب :-

1	هي عملية تسخين سائل الى درجة حرارة معينة تقتل معظم البكتريا عندها .	()
2	الجزء السائل من الدم ويشكل اكثر من نصف حجم الدم ويتكون معظمه من ماء ومواد غذائية .	()
3	هي الأمراض التي تنتقل من شخص لأخر خلال الاتصال الجنسي .	()
4	تفاعل جهاز المناعة بشدة ضد المواد الغريبة يسمى .	()

ب- قارني في جدول بين الشرايين والأوردة والشعيرات الدموية من خلال :

	الشرايين	الأوردة	الشعيرات الدموية
1	<u>التعريف</u>		
2	<u>الخصائص</u> <u>والمميزات</u>		

ج-استعملي المخطط التالي للأجابة على السؤال .



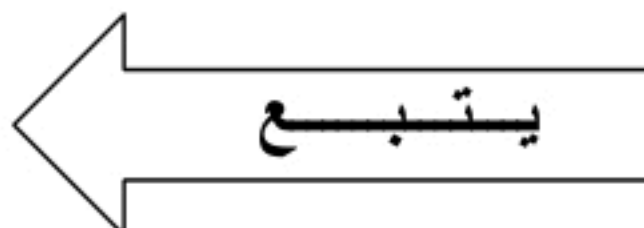
فسري نسبة الأصابة بشلل الأطفال بين عامي 1952م و1965م
مالنتيجة التي توصلت إليها حول استعمال طعم شلل الأطفال ؟

.....

د- وضحي كيف ينتقل الدم في دورات الدم التالية :

الدورة القلبية :.....

الدورة الرئوية (الدورة الدموية الصغرى):.....



السؤال الثاني:- (أ) اختاري الإجابة الصحيحة فيما يلي :-

1	ما الذي يسبب الأمراض المعدية ؟	أ	الوراثة	ب	المواد الكيميائية	ج	التحسس	د	المخلوقات الحية
2	أي الخلايا تهاجم مسببات المرض؟	أ	خلايا الدم الحمراء	ب	خلايا الدم البيضاء	ج	الصفائح الدموية	د	الخلايا العصبية
3	أي الأمراض التالية سببة فيروس يهاجم خلايا الدم البيضاء ؟	أ	الأيديز	ب	الأنفلونزا	ج	الحصبة	د	شلل الأطفال
4	فصيلة AB تمنح الدم الى الفصائل؟	أ	A,AB	ب	B,AB	ج	AB	د	جميع الفصائل
5	عدد حجرات القلب؟	أ	3	ب	4	ج	5	د	6
6	مرض اللوكيميا يصيب خلايا؟	أ	خلايا دم الحمراء	ب	خلايا الدم البيضاء	ج	الصفائح الدموية	د	البلازما

(ب) عددي :-

1- احمد يعاني من الم في الحلق كيف لنا ان نعرف انه مصاب بالتهاب ؟

- 1
- 2

(ج) :-

2- صنفی الأمراض التالية في جدول الى معدية وغير معدية (السكري, السيلان, القوباء الحلقيه, السفلس, السرطان, الأنفلونزا ؟

ابتسمي دوماً ,,فانتي جميلة ♡

,,معلمة المادة / سلمى الحارثي,,

موقع اجاباتكم

www.ajabatkum.com



موقع اجاباتكم