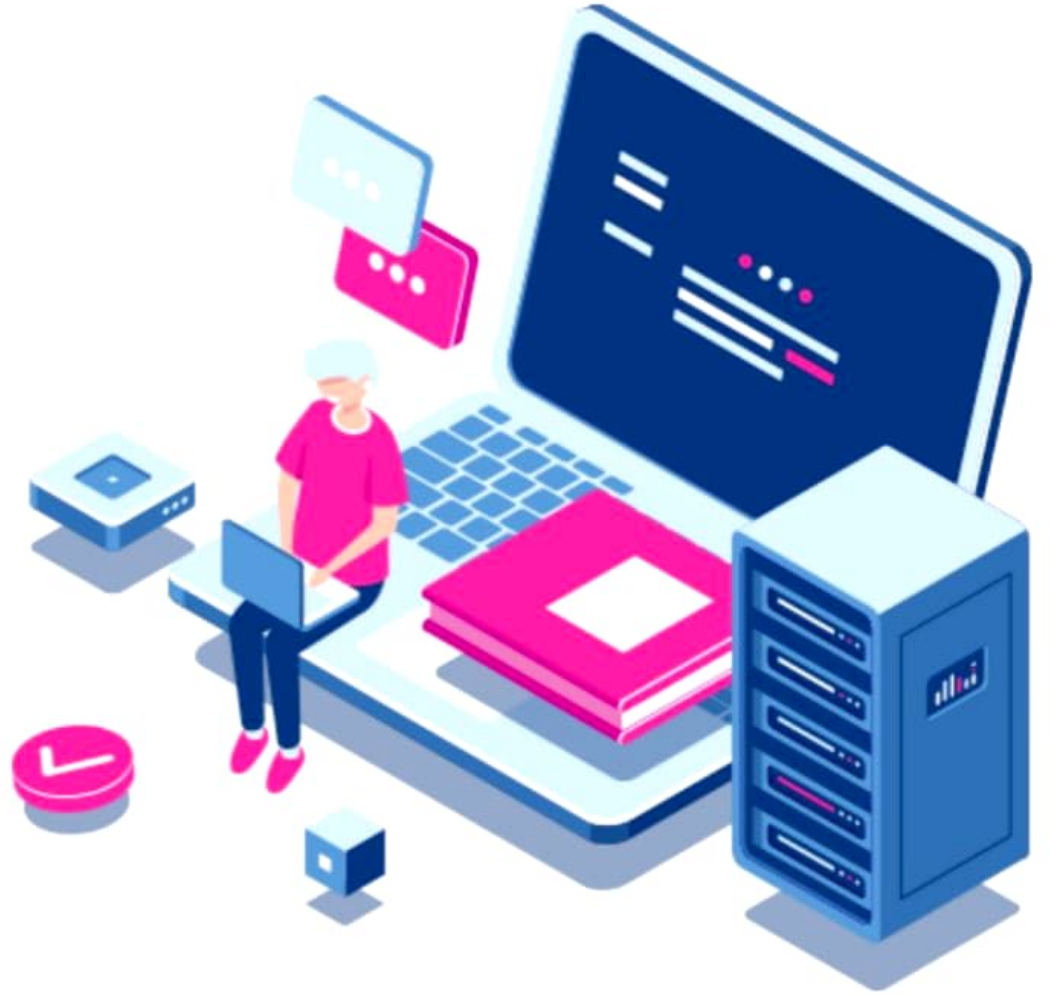


سلسلة

التجمع التعليمي



التجمع التعليمي



القناة الرئيسية: t.me/BAK111

بوت التواصل: [@BAK1117_bot](https://t.me/BAK1117_bot)

المسؤال الأول: اختر الإجابة الصحيحة لكل مما يأتي، وانقلها إلى ورقة إجابتك:

(٣٠ درجة)

١- من تطبيقات نظم المعلومات الجغرافية GIS :

أ	الصور الفضائية	ب	الحاسوب والطابعة	ج	إنشاء طرق مواصلات	د	الخرائط والمخططات
---	----------------	---	------------------	---	-------------------	---	-------------------

٢- ينخفض معدل الولادات بسبب:

أ	ارتفاع نسبة الأمية بين الإناث في سن الزواج	ب	انخفاض متوسط سن الزواج	ج	ارتفاع نسبة الإنفاق على الرعاية الصحية للرضع	د	ارتفاع نسبة مساهمة الإناث في سوق العمل
---	--	---	------------------------	---	--	---	--

٣- تُشكل الطبقة المقعرة ذات الطبقة الكتبية من الأسفل قطع محابس (مساند) ل:

أ	النفط	ب	الحديد	ج	الغاز	د	السجيل الزيتي
---	-------	---	--------	---	-------	---	---------------

المسؤال الثاني: أجب بصح أو غلط مع تصحيح العبارة المعقوطة في كل مما يأتي: (لا يقبل التصحيح بالتفني) (٤٠ درجة)

١- من حلول تشكّل الجزر الحرارية استخدام الطاقة النظيفة. (صح)

إذا أجب غلط وقام بالتصحيح على الشكل الآتي: من الحلول لعدم تشكّل الجزر الحرارية استخدام الطاقة النظيفة.

فيستحق العلامة كاملة.

٢- تتشكّل هالة المنذب والذيلين مباشرة بعد خروجه من سحابة أورب. (غلط)

تتشكّل هالة المنذب والذيلين عند اقتراب المنذب من الشمس أو عند اقتراب المنذب من مدار المريخ

٣- تُسجّل أخفض قيمة للضغط في المنطقة الهامشية للإعصار. (غلط)

تُسجّل أخفض قيمة للضغط في عين الإعصار أو تُسجّل أعلى قيمة للضغط في المنطقة الهامشية للإعصار

٤- تصنف المراكز العمرانية كمدرج نهرية على أساس الوظيفة. (غلط)

تصنف المراكز العمرانية كمدرج نهرية على أساس الموقع أو تصنف المراكز العمرانية كمدرج (أي وظيفة يتكرها المقلب) على

أساس الوظيفة.

(٣٠ درجة)

المسؤال الثالث: قُصّر بجمال عموية بقبعة ثلاث فقط مما يأتي:

١- انخفاض القدرة الإنتاجية للتربة القيصية في بعض مناطق انتشارها.

بسبب تملح التربة أو عدم اتباع نظام الدورة الزراعية أو الري بعماء مالحة أو سوء التصريف أو الري بالغمر أو عدم

مراعاة الحدار الأرض أو سيطرة المناخ الجاف.

٢- ضعف تحلل البقايا النباتية والحيوانية في التربة الرملية.

بسبب ارتفاع درجة الحرارة وجفاف التربة أو بسبب عدم توفر حرارة معتدلة ورطوبة كافية (١ مادة)

- ١- نقل الجدول الآتي إلى ورقة إجابتك واستنتج من النص أسباب العجز المائي والحلول المناسبة. (٣٠ درجة)
- (٥ درجات لكل فكرة) (لا يعطى الطالب الدرجة إذا كتب الحل دون كتابة السبب)

أسباب العجز المائي	الحل المناسب لكل سبب (أي حل منطقي ومناسب يقبل شرط ارتباطه بالنص)
١- تلح المياه الجوفية.	ترشيد استهلاك المياه.
٢- تلوث المياه المالحة والحذبة.	استخدام مصادر غير تقليدية للمحافظة على المياه التقليدية أو معالجة المياه الناتجة عن الصناعة أو الناتجة عن المياحة أو معالجة مياه الصرف الصحي.
٣- هدر مياه النهر.	إقامة مشاريع مائية أو إقامة السدود أو شق قنوات مائية.
٤- سوء التخطيط.	التخطيط الجيد.
٥- المناخ المداري.	إقامة سدود سطحية أو تجميع مياه الأمطار.
٦- الضغط على الموارد	استثمار الموارد بالشكل الأمثل أو ترشيد استهلاكها

- ٢- استنتج من الخريطة صفات التوزع السكاني لهذه الدولة. (١٠ درجات)
- يزداد عدد السكان أو تزداد كثافة المدن أو ترتفع الكثافة على الساحل أو المناطق الشرقية، وتتنخفض في الغرب وبعض الأجزاء في الشمال والجنوب أو كلما اتجهنا نحو الداخل.
- أو إذا قام الطالب بشرح مفتاح الخريطة حيث دل على توزع السكان شرط أن يوضح أماكن التوزع للمدن ويوضح الأماكن الخالية (في حال كتب الطالب مفتاح الخريطة كما هو دون شرح عن أماكن التوزع لا يستحق أي علامة).

- ٣- ما الحل المناسب لإعادة توزع سكان هذه الدولة؟ مملأ إجابتك. (١٥ درجة - ١٠ للحل و ٥ للتعليل)
- (يقبل أي حل مناسب للتولة ويقبل التعليل العممي الصحيح)

- إنشاء قطاب جانبية أو مدن جديدة في المناطق غير المستنيرة أو في المناطق منخفضة الكثافة أو أي إشارة للمناطق الخالية.
 - نقل العاصمة إلى الداخل أو أي إشارة للمناطق الخالية.
 - نقل المدن الصناعية إلى أماكن الثروات الباطنية.
 - بناء مدن صناعية جديدة في أماكن الثروات الباطنية.
- التعليل: لتخفيف الضغط عن المناطق الساحلية أو لتنشيط المناطق الداخلية أو لإعادة التوازن إلى توزع السكان أو لاستثمار الثروات الموجودة.

٣- معى بعض الدول لتداول في ثلاث الصناعات.

لتأمين اقتصادها في لزيادة مستوى الرفاهية لتحويلها في التأمين للتجارة بينها وبين الدول في تأمين استثمارات داخل
أو خارج أراضيها في التشغيل اليد العاملة في تحقيق تنمية اجتماعية أو اقتصادية في تأمين سوق للتصرف منتجاتها أو
تأمين الدين أو تشكيل قوة سكانية.

٤- تأثير التيارات المحيطية على اقتصاد الدول التي تمر قرب مواطنها.

تعمل التيارات الدافئة على منع تجمد المياه في المناطق الباردة فتتسطح الملاحة البحرية في ينشط الصيد في أماكن مرور
التيارات (الباردة أو الدافئة) في تعمل التيارات الدافئة على زيادة التبخر وهطول الأمطار مما ينشط الزراعة في تعمل
التيارات الباردة على تجمد المياه في المناطق الباردة فتعيق الملاحة البحرية.

السؤال الرابع: حلل النص ثم أجب عن السؤال الآتي: (٣٠ درجة - ٥ لتعدي و ١٠ لحل)

"لعلني إحدى الدول من حيرة شامها، وتراجع التعليم، وانتشار الفقر، وتلك رغم وجود ثروات بالخطبة ومساحات واسعة من
الأراضي الزراعية إلا أن الثروات غير مستغلة والوسائل المستخدمة في الري والزراعة قديمة.
• استنتج من النص اثنين من تعديلات التنمية التي نواجهها هذه التولة واقترح الحل المناسب لكل تعدي.
الجدول غير ضروري - لا يستحق النقاط أي علامة في حال كان الجدول دون كتابة التعديلات"

التعدي	الحل (أن حل منطقي ومناسب للتعدي بقول)
حيرة الشباب	توفير فرص العمل
تراجع التعليم	تشجيع التعليم أو بناء المدارس أو تأمين مستلزمات التعليم
انتشار الفقر	تأمين العمل
الثروات غير مستغلة	استثمار الثروات
الوسائل المستخدمة في الري والزراعة قديمة	استخدام أساليب ووسائل الري الحديثة

السؤال الخامس: أجب عن الأسئلة الآتية: (١٠ درجة)



١- حل الشكل السابق ثم املأ الفراغات بما يلي:
تتدفق الرياح من مناطق الضغط المرتفع عند درجة عرض ٣٠ إلى
مناطق الضغط المنخفض عند درجة عرض ٦٠

٢- ما سبب انحراف الرياح عن مسارها الأصلي؟ وما جهة انحراف الرياح في نصف الكرة الشمالي؟
سبب تأثير قوة كوريوليس أو تأثير القوة التي تعرف بالأحسام / (انحراف الرياح) إلى يمين اتجاهها الأصلي

١- ما أثر مرور هذه الرياح فوق السهول المنبسطة؟

تصبح الرياح رطبة أو رياح ممطرة والأمطار في شكل حبوب الرياح يصفى حبوب السهول المنبسطة أو تظل الرياح في حركة السحب. (سؤال ذات بره سؤال)

(٢٥ درجة)

السؤال الثاني: مثل قصص الآتي، ثم اجيب

تلك الرياح حيث ترمي النخلة المشككة في إحدى الصحاري إلى منطقة صحراوية يكثر فيها العواصف حيث تسود تلك العواصف بترويض نوبة تلك المنطقة بحسن العواصف المطرية للنباتات في حين أن جود من تلك العواصف يتركها مع مياه الجود تصل إلى السهل الصحراوي وتتوقف مشككة مع ومن طول مسطوحاً ومجموعة لغات بين طبقاتها تشكلت وأصحاء بحرية

(٢٠ درجة)

١- استخرج من القصص كلاً مما يأتي

- (أ) تأثير العواصف الجوفية بالعواصف الصحراوية
- تصل الرياح على سطح حيث ترمي أو تلمت الرياح بالتحربة الترابية أو تصل الرياح على نوبة التربة بحسن العواصف المطرية
- (ب) تأثير العواصف الصحراوية بالعواصف الجوفية
- تربة التربة بسحب التربة لغات العواصف المطرية.

(١٠ درجات)

٢- استخرج من القصص

- (أ) نوع التربة الصحراوية التي تتلقى إليها العواصف الترابية
- التربة الأثيرة
- (ب) نوع التربة الرملية التي يمكن أن تتشكل مع الزمن في هذه الصحاري
- الصلب أو السهل الرخوي أو الغراء (تصبح التربة الثلاث الأولى التي كانتها الطابق والصلب بغير التربة) لا يتحلل التربة أو القمم الجوفية كثرة بطيئة.

(٥ درجة)

٣- ما البركات المنبثقة التي منسوبة لشمس التربة التي يمكن أن تتشكل؟

سدوح (الصحاري) (السهول) أو الترابيات (حوسية) (الغبار) أو (الزلازل) أو (البراكين)

السؤال السابع: مثل السهول الآتية، ثم اجيب عن الأسئلة الآتية: (٥٥ درجة)

يهدد قطاع السهول في الأمطار المسببة على إحدى قوت السهول في تكثر جوداً طبيعياً وبشياً غلة (تكثر العواصف المطرية) لأن من السهول تذهب بسطاً على الجود ويقل الأمن المائي، حيث تلتفت الجود السهول قوية من السهل، وانخفضت الجود السهول وأنها كالتق تقح من السهول وبشياً والاستثمار المائي، لذا جود الجود في السهول السهول أفعالها من غلة



اسم المجرى، اسم خريطة الجمهورية العربية السورية، اسم الدولة التي يتبعها المجرى، واسم المجرى مع التسمية

(١٠)

اسم المجرى

اسم الخريطة
اسم الدولة



اسم الخريطة (١٥) لكل حد (٣) درجات.

اسم المجرى (١٦) لكل تسمية حد (١) درجة.

التسمية (١) درجة.

اسم المجرى (٢) درجات إذا رسم المجرى دون أن يكتب التسمية ويشمل علامة كقناة شريط وهم يوجد أن يكون المجرى

إذا كتب اسم المجرى في مقلبه الصحيح دون أن يرمز المجرى ويشمل (١) درجة.

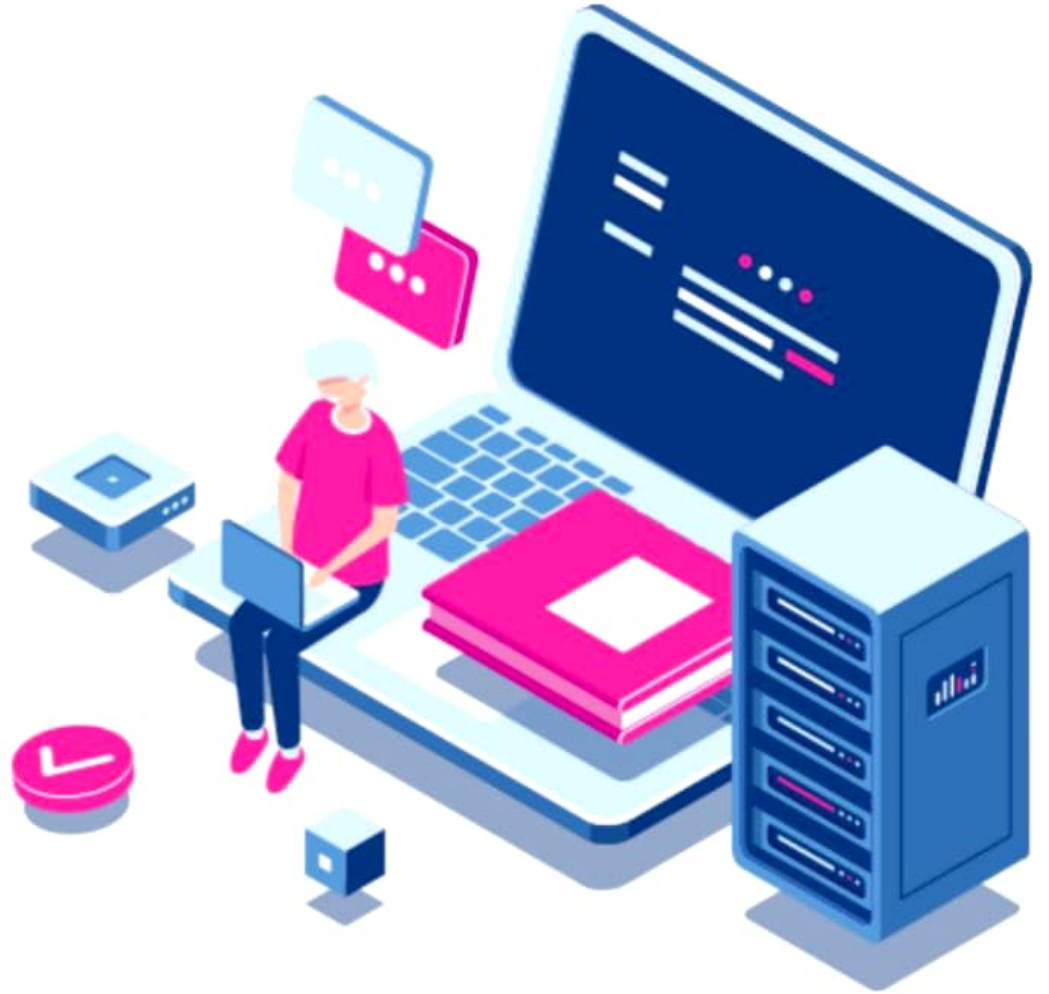
إذا كتب المجرى في مقلبه الصحيح دون رسم الخريطة ويشمل (١٢) علامة كقناة.

سلسلة

التجمع التعليمي



التجمع التعليمي



القناة الرئيسية: t.me/BAK111

بوت التواصل: [@BAK1117_bot](https://t.me/BAK1117_bot)