

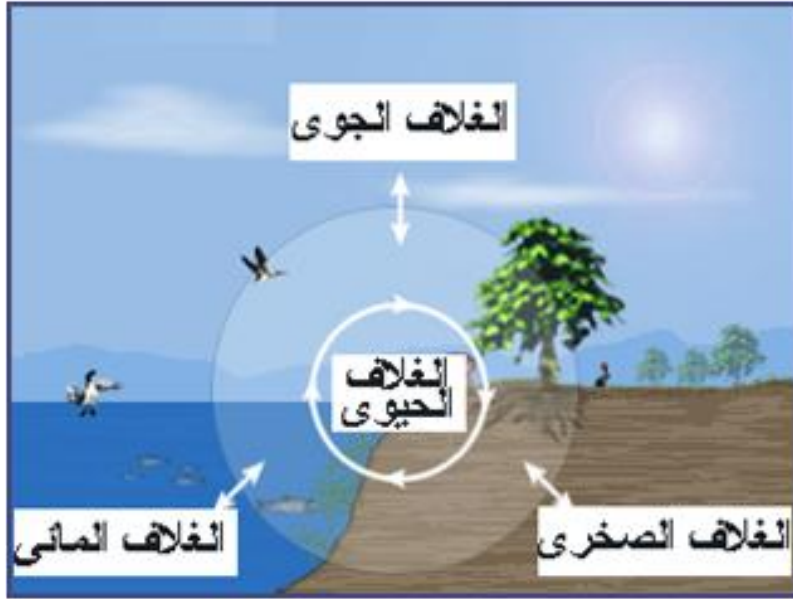
البيئة والتنمية

ENS 204

المحاضرة الثانية

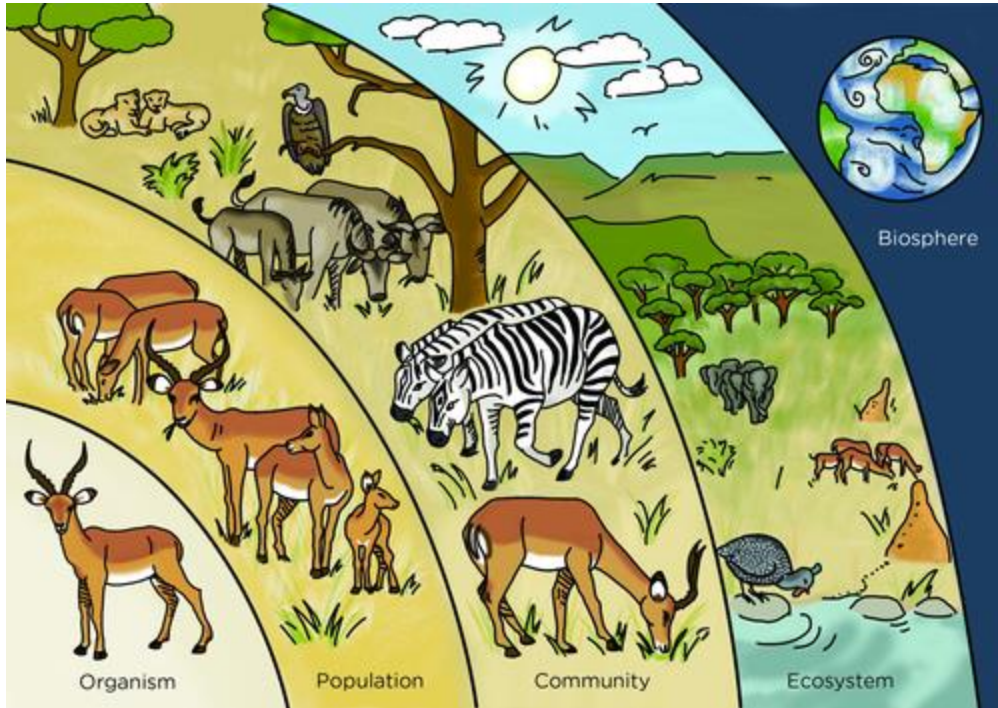


Biosphere الغلاف الحيوي



- الجزء الذي تشغله الكائنات الحية
- يتداخل مع الاغلفة الأخرى
- يشمل جميع النظم البيئية

النظام البيئي Ecosystem



- مكونات حية
- مكونات غير حية
- يكونا معاً نظاماً ديناميكياً متزاناً في الأحوال الطبيعية.

النظم البيئية الطبيعية الرئيسية



1. نظم بيئة اليابسة أو القارية

– البيئة الصحراوية

– الغابات



2. نظم البيئة الرطبة

3. نظم البيئة المائية

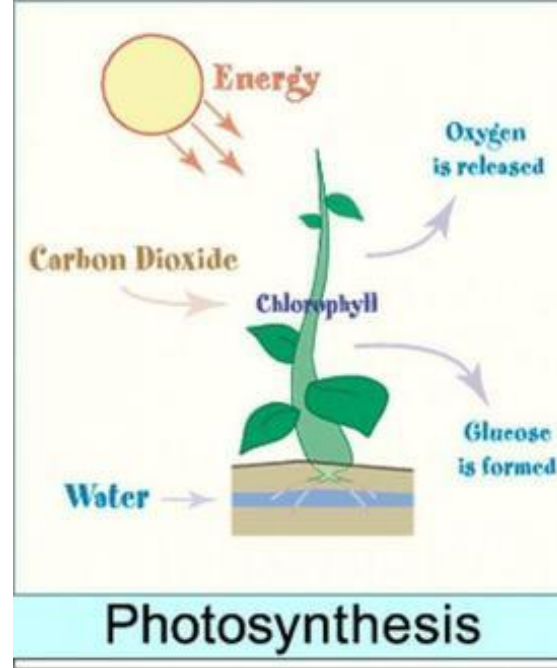
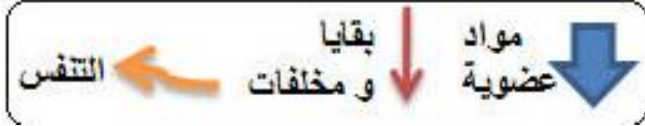
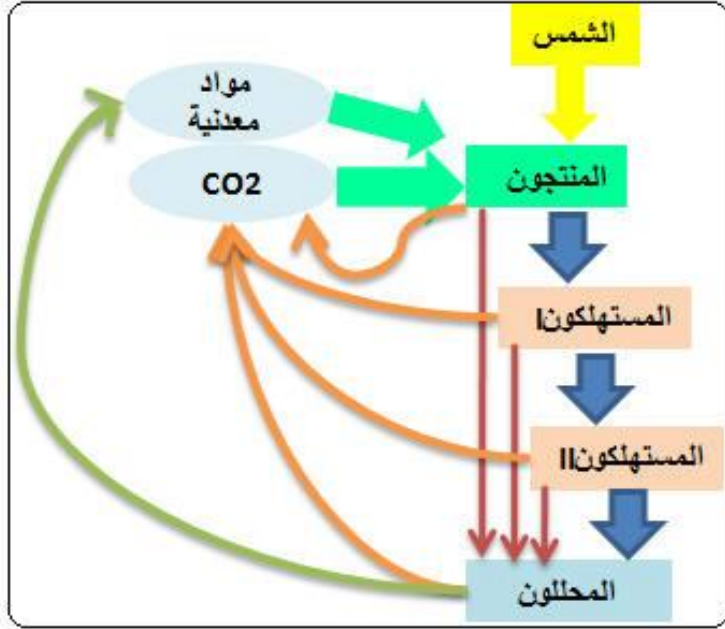
– بيئة المياه العذبة

– البيئة البحرية

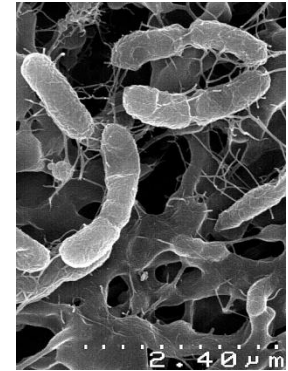


المكونات الحية

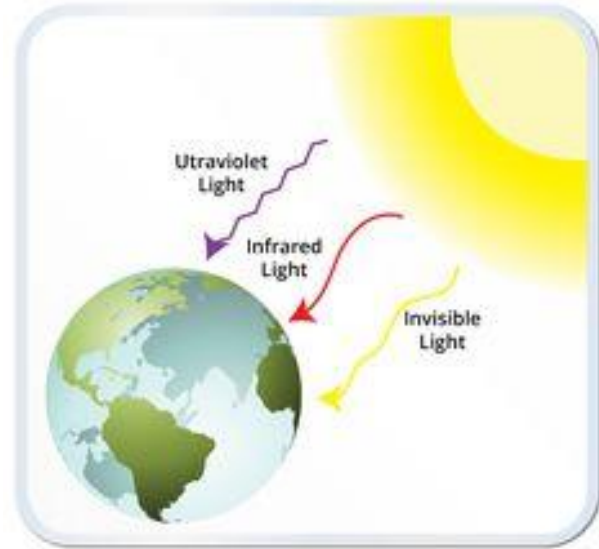
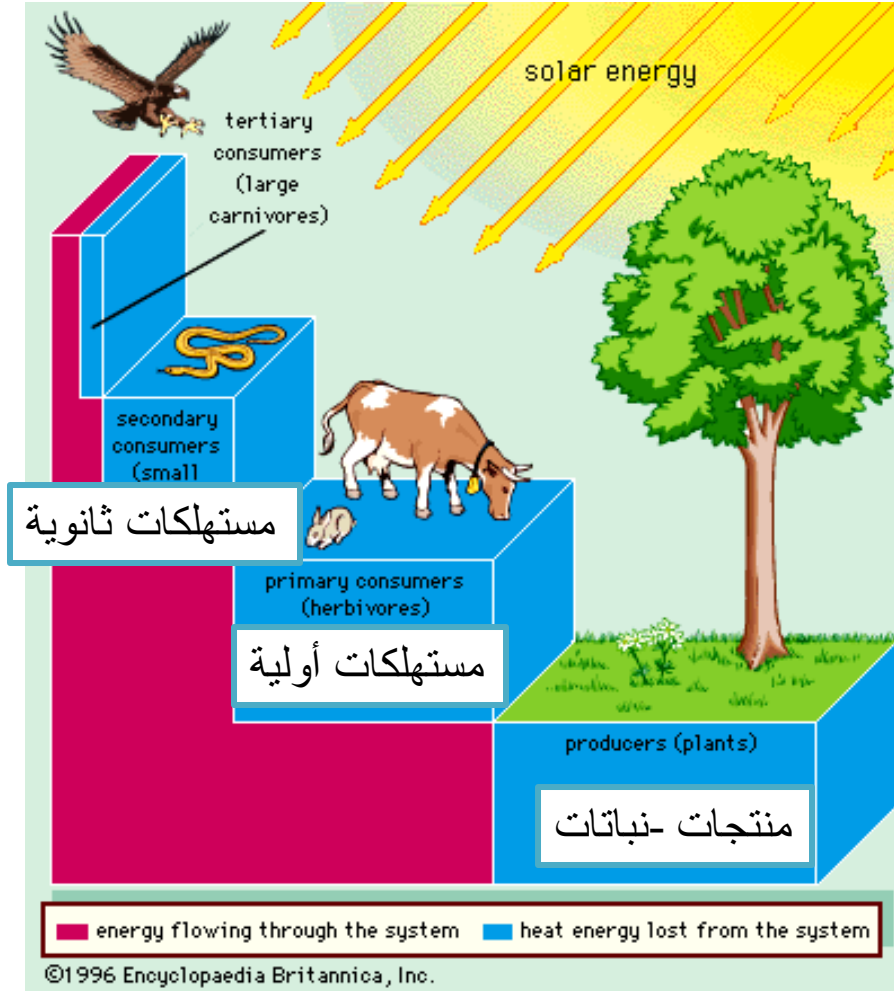
كائنات حية ذاتية التغذية



ضوئياً

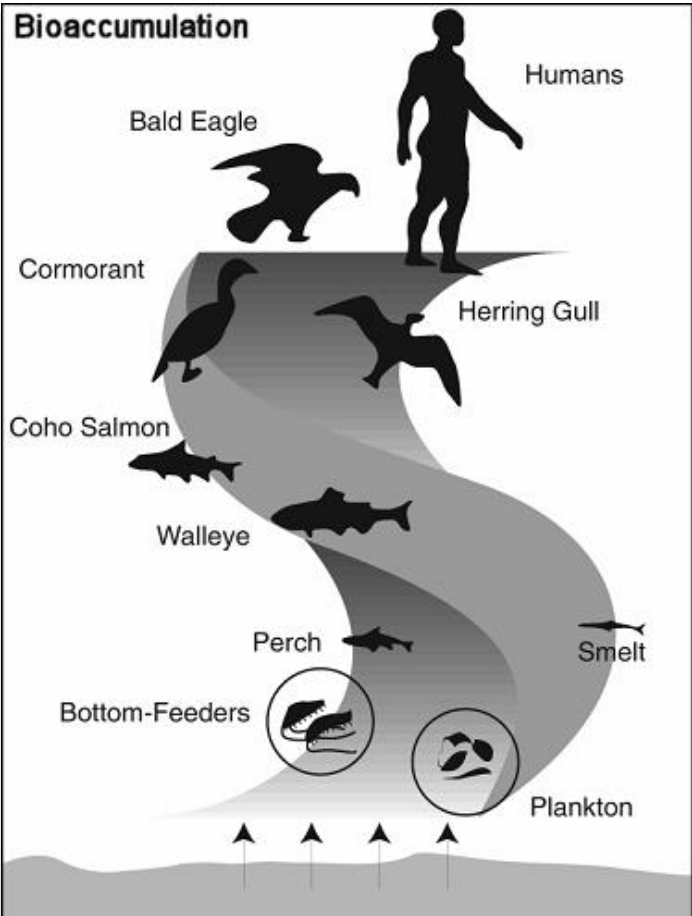
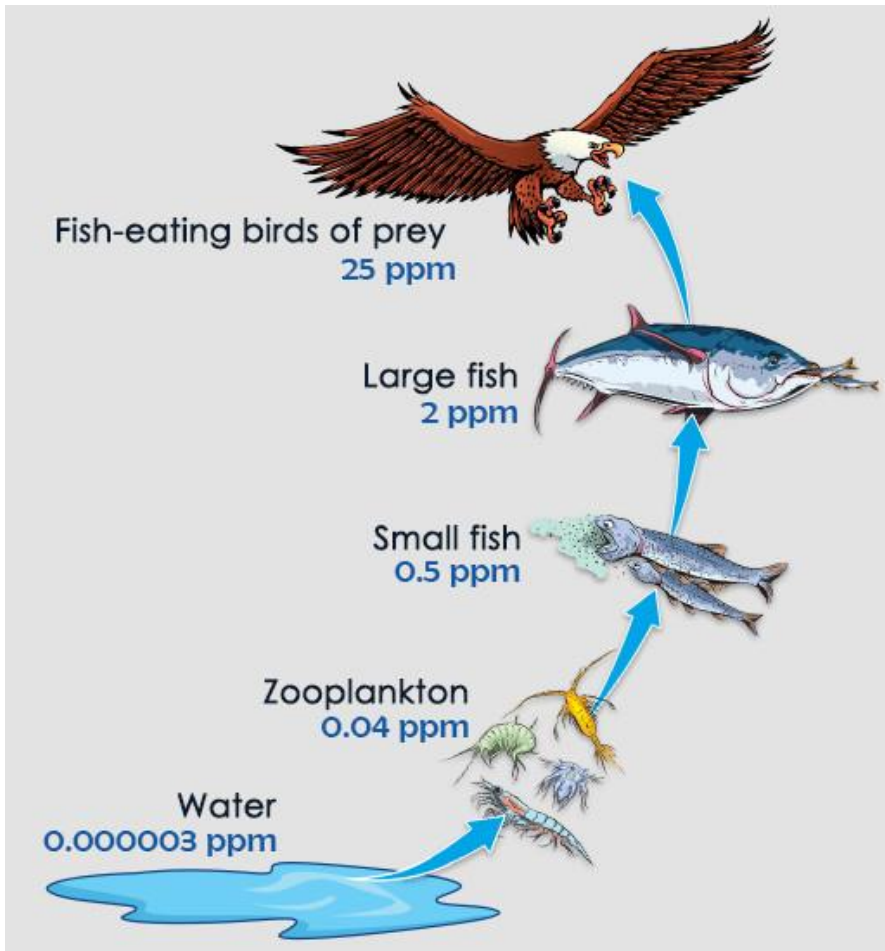


مجرى الطاقة في النظام الطبيعي





التراكم الحيوي والتعاظم الحيوي



مفهوم التلوث البيئي



www.bigstock.com · 90296075

تعريف التلوث

اختلاف نسب مكونات الطبيعة سواء بالزيادة أو النقصان بفعل الانسان أو بغيره أو دخول مادة غريبة على البيئة ويؤثر هذا التغير سلباً على البيئة أو أحد مكوناتها



التلوث البيولوجي



صائد أسماك يرمي سنارته أمس وسط طبقة كبيرة من الطحالب الناجمة عن مياه الصرف الصحي التي تصب في كورنيش جدة. (تصوير: أحمد السيود — «عكاظ»)

عكاظ

التلوث الكيميائي



التلوث الاشعاعي

