



التفكير المنطقي والاشارة في نهضة بلادنا



نحن فاعلونا ووطننا يستحق

مسائل وتدريبات على  
مستويات التفكير في مادة الرياضيات  
الصف السادس الابتدائي  
الفصل الدراسي الأول

الإسم:

المدرسة:



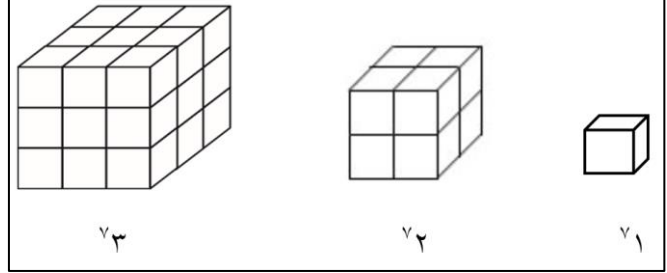
أسئلة تدريبية على مستويات التفكير - الفصل ١: الجبر/الأنماط العددية والدوال

اسم الطالبة: .....	الفصل: ٦/.....	التاريخ: ..... / ..... / ١٤٤١ هـ
عمر صالح الآن ٢٢ سنة وعمر فهد الآن نصف عمر صالح فما عمر فهد بعد خمس سنوات؟ (أ) ١١ سنة (ب) ١٦ سنة (ج) ٢٧ سنة (د) ٤٤ سنة	أوجد العدد التالي في النمط: ٣، ٣، ٦، ١٨، ٧٢، ..... أ) ١٩ ب) ٢٠ ج) ٢١ د) ٢٢	العدد التالي في النمط: ١، ٢، ٣، ٥، ٨، ١٣، ..... هو ... أ) ١٩ ب) ٢٠ ج) ٢١ د) ٢٢
يبلغ عمر الأب الآن ٣٧ عامًا، ويبلغ عمر أولاده الثلاثة: ٤ أعوام، ٨ أعوام، ١٠ أعوام، فبعد كم سنة يكون مجموع أعمار الأولاد الثلاثة مساويًا لعمر أبيهم؟ أ) ١٠ دقائق ب) ١٥ دقيقة ج) ٢٠ دقيقة د) ٢٤ دقيقة	يستطيع وليد أن يسبح ٨ أشواط في ٤ دقائق. إذا استمر بهذا المعدل في السباحة، فكم دقيقة يحتاج لسباحة ٤٠ شوطًا؟ أ) ١٠ دقائق ب) ١٥ دقيقة ج) ٢٠ دقيقة د) ٢٤ دقيقة	يبلغ عمر الأب الآن ٣٧ عامًا، ويبلغ عمر أولاده الثلاثة: ٤ أعوام، ٨ أعوام، ١٠ أعوام، فبعد كم سنة يكون مجموع أعمار الأولاد الثلاثة مساويًا لعمر أبيهم؟ أ) ١٠ دقائق ب) ١٥ دقيقة ج) ٢٠ دقيقة د) ٢٤ دقيقة
تتوقف حافلة عند أحد مواقف الحافلات مرة كل نصف ساعة، وذلك بين الساعة ٩ صباحاً و٣ مساءً، وتتوقف مرة كل ١٥ دقيقة بين الساعة ٣ مساءً و٦ مساءً، فكم مرة تتوقف الحافلات في هذا الموقف بين الساعة ٩ صباحاً و٦ مساءً؟ أ) ١٠ ب) ١٥ ج) ٢٠ د) ٢٤	أي مما يلي يظهر ١٠٨٠ كحاصل ضرب عوامل أولية؟ أ) $٥ \times ٢٧ \times ٨ = ١٠٨٠$ ب) $٥ \times ٩ \times ٣ \times ٤ \times ٢ = ١٠٨٠$ ج) $٥ \times ٣ \times ٣ \times ٣ \times ٢ \times ٢ \times ٢ = ١٠٨٠$ د) $٥ \times ٦ \times ٣٢ \times ٢٢ = ١٠٨٠$	أي مما يلي يظهر ١٠٨٠ كحاصل ضرب عوامل أولية؟ أ) $٥ \times ٢٧ \times ٨ = ١٠٨٠$ ب) $٥ \times ٩ \times ٣ \times ٤ \times ٢ = ١٠٨٠$ ج) $٥ \times ٣ \times ٣ \times ٣ \times ٢ \times ٢ \times ٢ = ١٠٨٠$ د) $٥ \times ٦ \times ٣٢ \times ٢٢ = ١٠٨٠$
إذا كان ل عدد أولي فأبي مما يأتي هو ق حيث $ل = ق + ٥$ ؟ أ) ٤ ب) ٥ ج) ٦ د) ٩	قيمة العبارة العددية $١٢ - (٤ \div ٨) + ٧$ تساوي ... أ) ٤ ب) ٥ ج) ١٢ د) ١٧	إذا كان ل عدد أولي فأبي مما يأتي هو ق حيث $ل = ق + ٥$ ؟ أ) ٤ ب) ٥ ج) ٦ د) ٩
املاء كل <input type="checkbox"/> بأحد الإشارات +، -، ×، ÷ لجعل الجملة في كل مما يلي صحيحة: $٣ = ٩ \square ٣ \square ٣ \square ٤٥$ $٠ = ٢ \square ١٢ \square ٣ \square ٢ \square ٣٦$	املاء كل <input type="checkbox"/> بأحد الأرقام ١، ٣، ٥، ٧، ٩ للحصول على جملة صحيحة، على أن تستعمل الرقم مرة واحدة فقط. $١ = \square \div \square - \square + \square \div \square$	املاء كل <input type="checkbox"/> بأحد الإشارات +، -، ×، ÷ لجعل الجملة في كل مما يلي صحيحة: $٣ = ٩ \square ٣ \square ٣ \square ٤٥$ $٠ = ٢ \square ١٢ \square ٣ \square ٢ \square ٣٦$

أسئلة تدريبية على مستويات التفكير - الفصل ١: الجبر/الأنماط العددية والدوال

إذا كانت المدينة الأولى تبعد عنك مسافة ٨٠ كم، ومدينة أخرى (في نفس الاتجاه) تبعد عنك مسافة ١٢٠ كم، ومدينة ثالثة تقع في منتصف المسافة بين المدينتين، فكم تبعد عنك المدينة الثالثة؟

إذا استمر نمط الأشكال أدناه، فأَي القيم التالية تمثل الشكل السابع؟



(أ) ٢١ (ب) ٢٣ (ج) ٣٧ (د) ٢٧

هل العبارة  $a = b = c$ ، صحيحة دائماً، أم صحيحة أحياناً، أم غير صحيحة أبداً؟ مع التبرير.

قارن بين القيمتين في كل مما يلي:

القيمة الأولى: ٨٢	القيمة الثانية: ٦٣
-------------------	--------------------

القيمة الأولى: $60 \times$	القيمة الثانية:
٦٠	$24 \times 60 + 36 \times 60$

عدد إذا أضيف ضعفه إلى ٣ أمثاله كان الناتج ٤٠، فإن العدد هو ...

إذا كان ثمن ٣ علب عصير يساوي ١٢ ريال، وثمان ٤ علب حلوى يساوي ٢٠ ريال، أوجد مجموع ثمن علبة عصير واحدة وثلاث علب حلوى.

(أ) ٢ (ب) ٦ (ج) ٨ (د) ١٢

(أ) ١٨ ريال (ب) ١٩ ريال  
(ج) ٢٠ ريال (د) ٢٢ ريال

قطعة سلك طولها ٢٠ سم تم تشكيل مستطيل منها، فإذا كان عرض المستطيل ٤ سم فإن طول المستطيل يساوي .....

إذا كان  $s + 2 = v = 5 = e + 3$  فإن قيمة  $s + 2 + (v + e)$  تساوي ...

(أ) ٤ سم (ب) ٥ سم (ج) ٦ سم (د) ١٢ سم

(أ) ٩ (ب) ١٠ (ج) ١١ (د) ١٢

حلل العدد ١٢٦ إلى عوامله الأولية، واكتبه مستعملاً الأسس.

ستة أعداد أولية: أ، ب، ج، د، هـ، و، جميعها أقل من ٢٠. حيث أن:  $a + b = c + d = e + h + w$ . فما قيمة  $a + b$ ؟

(أ) ١٨ (ب) ٢٠ (ج) ٢٢ (د) ٢٤

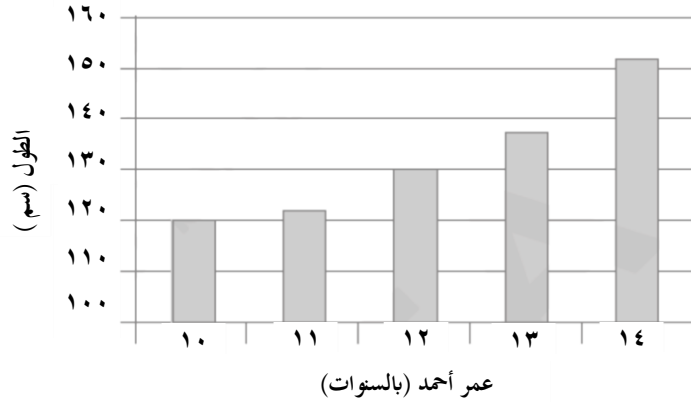
أسئلة تدريبية على مستويات التفكير - الفصل ١: الجبر/الأنماط العددية والدوال

<p>احسب قيمة المقدار <math>٤٨ \div ٣٢ + ٢٥(٧-٩)</math> مع توضيح خطوات الحل.</p>	<p>إذا كانت <math>٥ - ٦ = ١</math> فإن قيمة د تساوي ...                  (أ) ٠ (ب) ١ (ج) ٢ (د) ١٠</p>																				
<p>اشترى محمد كتاب بمبلغ ٩٠ ريال، وآلة حاسبة ينقص ثمنها عن ثمن الكتاب ٣٨ ريال، فكم مجموع المشتريات؟                  (أ) ١٠٠ ريال (ب) ١١٠ ريال                  (ج) ١٢٨ ريال (د) ١٤٢ ريال</p>	<p>إذا كانت: <math>٧ = ٣ \div س</math>، <math>٣ + م = ٢٦</math>، <math>٢٦ = م + س</math>، <math>٥٠ = د</math>، فإن قيمة د تساوي ....                  (أ) ٤ (ب) ٥ (ج) ١٠ (د) ٢١</p>																				
<p>الجدول التالي يعبر عن العلاقة بين س و ص، فما هو العدد الناقص؟</p> <table border="1" data-bbox="321 947 597 1077"> <tbody> <tr> <td>س</td> <td>٢</td> <td>٣</td> <td>٤</td> <td>٧</td> </tr> <tr> <td>ص</td> <td>٥</td> <td>٧</td> <td>؟</td> <td>١٥</td> </tr> </tbody> </table> <p>(أ) ٩ (ب) ١٠ (ج) ١١ (د) ١٢</p>	س	٢	٣	٤	٧	ص	٥	٧	؟	١٥	<p>أي من هذه المعادلات تصف العلاقة بين س و ص                  (أ) <math>ص + ٥ = س</math>                  (ب) <math>ص - ٥ = س</math>                  (ج) <math>ص + ٣ = س + ١</math>                  (د) <math>ص = ٣(س + ٥)</math></p> <table border="1" data-bbox="816 947 1138 1077"> <tbody> <tr> <td>س</td> <td>٢</td> <td>٣</td> <td>٤</td> <td>٥</td> </tr> <tr> <td>ص</td> <td>٧</td> <td>١٠</td> <td>١٣</td> <td>١٦</td> </tr> </tbody> </table>	س	٢	٣	٤	٥	ص	٧	١٠	١٣	١٦
س	٢	٣	٤	٧																	
ص	٥	٧	؟	١٥																	
س	٢	٣	٤	٥																	
ص	٧	١٠	١٣	١٦																	
<p>أمل تبحث عن ثلاث أعداد زوجية متتالية مجموعهم ٨٤، فكتبت المعادلة <math>س + (س + ٢) + (س + ٤) = ٨٤</math>، فإن س تمثل ...                  (أ) أقل الثلاث أعداد (ب) العدد الأوسط                  (ج) العدد الأكبر (د) متوسط الثلاث أعداد</p>	<p><math>١٨ \times ٢٥</math> أكبر من <math>١٨ \times ٢٤</math> بكم؟                  (أ) ١ (ب) ١٨ (ج) ٢٤ (د) ٢٥</p>																				
<p>ارسم الشكل الآتي في النمط أدناه:</p> <table border="1" data-bbox="261 1545 613 1633"> <tbody> <tr> <td>⊙</td> <td>▽</td> <td>⊙</td> <td>▽</td> <td>▽</td> <td>⊙</td> </tr> </tbody> </table>	⊙	▽	⊙	▽	▽	⊙	<p>لدى دعاء ضعف عدد كتب سناء، و سمر لديها أكثر من سناء بـ ٦، إذا كانت سناء لديها س من الكتب، فإن العدد الكلي للكتب لدى الثلاث أصدقاء يساوي ...                  (أ) <math>٦ + ٣س</math> (ب) <math>٨ + ٣س</math>                  (ج) <math>٦ + ٤س</math> (د) <math>٨ + ٤س</math></p>														
⊙	▽	⊙	▽	▽	⊙																

التاريخ: ..... / ..... / ١٤٤١ هـ

اسم الطالبة: ..... الفصل: ٦/.....

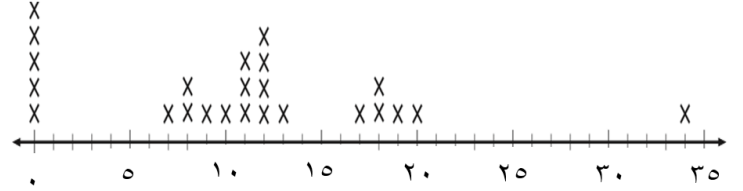
بين أي عمريين كان طول أحمد يتزايد بشكل كبير؟



- (أ) ١١ و ١٠ (ب) ١١ و ١٢  
(ج) ١٢ و ١٣ (د) ١٣ و ١٤

استعمل التمثيل بالنقاط أدناه للإجابة عن الأسئلة المصاحبة.

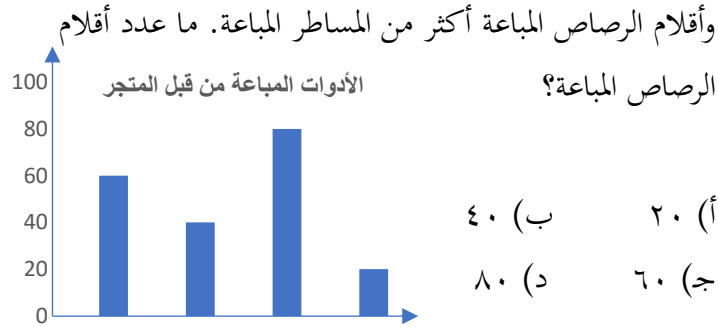
عدد الأقراص التعليمية الحاسوبية لدى كل طالبة في أحد فصول الصف السادس



(أ) ما عدد الطالبات الذين يمتلكون ١٨ قرصاً حاسوبياً؟

(ب) ما عدد الأقراص الحاسوبية التي تمتلكها ثلاث طالبات؟

يوضح التمثيل البياني المجاور الأدوات المباعة من قبل المتجر. أكثر الأدوات المباعة هي أقلام الحبر وأقل الأدوات المباعة هي الممحيات.



- (أ) ٢٠ (ب) ٤٠  
(ج) ٦٠ (د) ٨٠

يبين الجدول المجاور الألوان المفضلة لعدد من الطلاب، كم يزيد عدد الطلاب الذين يفضلون اللون

الأزرق على عدد الذين يفضلون اللون الأصفر؟

ح	خ	ز	ح	ح	س
ز	ب	ب	ص	ح	ز
ب	ح	ص	س	ز	ص
ز	ز	ب	ز	ب	ح

ح: أحمر، خ: أخضر، س: أسود  
ز: أزرق، ص: أصفر، ب: أبيض

يوضح الجدول عدد النقاط التي حصل عليها أحمد ورفاقه في إحدى الألعاب، فكم تبلغ النقاط التي حصل عليها فهد إذا كانت تقل عن متوسط نقاط سعيد وأحمد بست نقاط؟

الاسم	أحمد	صالح	سعيد	فهد
عدد النقاط	٢٧	٤٠	٢٥	س

جمعت عادة المعلومات الآتية عن عدد القصص القصيرة التي قرأتها زميلاتها خلال أسبوع.

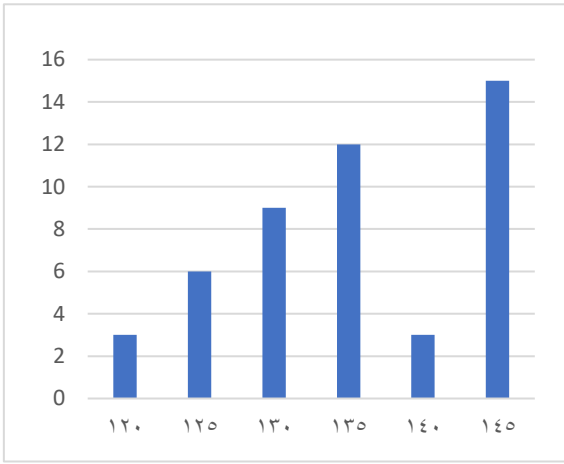
عدد القصص القصيرة المقروءة							
١	٢	٥	٤	٠	٢	٣	٤
٠	١٠	٨	٤	٧	٣	١	٦

فأي المقاييس الآتية يمثل عشر قصص؟

- (أ) المتوسط الحسابي (ب) الوسيط (ج) المنوال (د) المدى

أسئلة تدريبية على مستويات التفكير - الفصل ٢/ الإحصاء والتمثيلات البيانية

الشكل التالي يمثل أطوال طالبات الصف السادس.

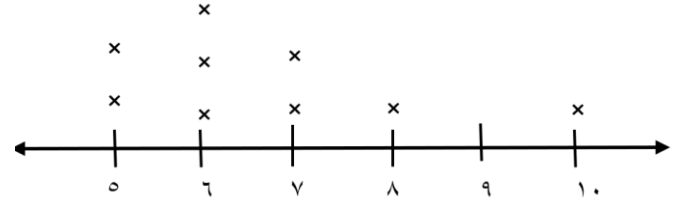


أوجد عدد الطالبات التي طول الواحدة منهم ١٣٥ سم فأكثر.

- أ) ٣      ب) ١٢      ج) ١٥      د) ٣٠

يوضح التمثيل المجاور المصروف اليومي لعدد من الطالبات.

المصروف اليومي (بالريال)



أوجد:

(١) المصروف اليومي الذي يحصل عليه أكثر عدد من الطالبات.

(٢) الوسط الحسابي.

(٣) الوسيط.

(٤) المنوال.

إذا كانت القيم ٤٣، ٤٥، س، ٥٠، ٥١ متوسطها ٤٦ فإن قيمة س هي ...

- أ) ٤٠      ب) ٤١      ج) ٥٠      د) ٥١

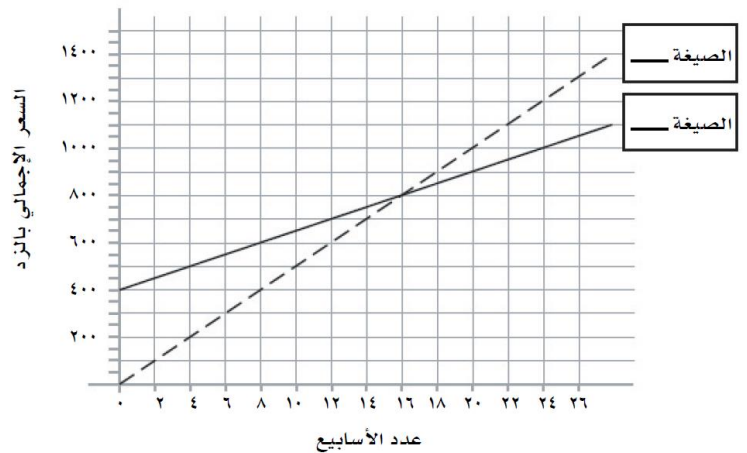
القيمة المتطرفة للقيم ٦٠٠، ٧٢٠، ٥٦٧، ٧٦٨، ٣٢٠٠ هي ...

- أ) ٦٠٠      ب) ٧٢٠      ج) ٧٦٨      د) ٣٢٠٠

يقدم نادي السلامة الصحي صيغتين من دفع الاشتراكات. الصيغة أ تتألف من قيمة اشتراك أولي قدره ٤٠٠ زد واشتراك أسبوعي قدره ٢٥

زد، الصيغة ب بدون اشتراك أسبوعي فقط قدره ٥٠ زد. والشكل أدناه يقارن أسعار الصيغتين أ و ب

إشتراكات نادي السلامة الصحي

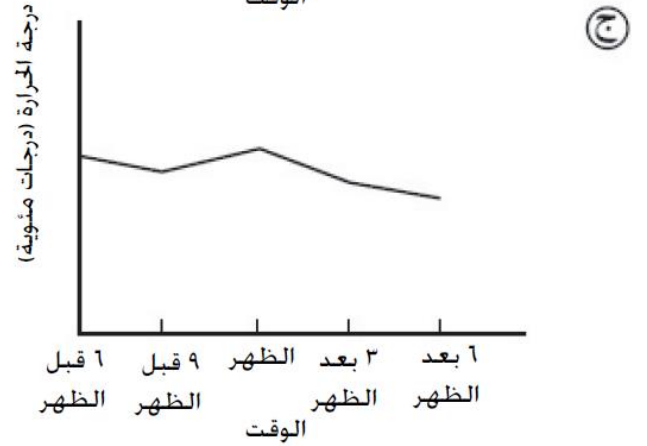
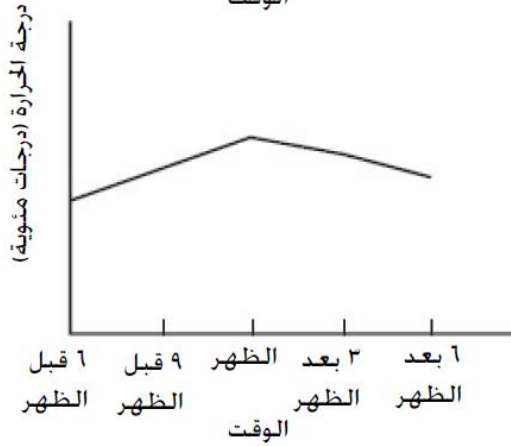
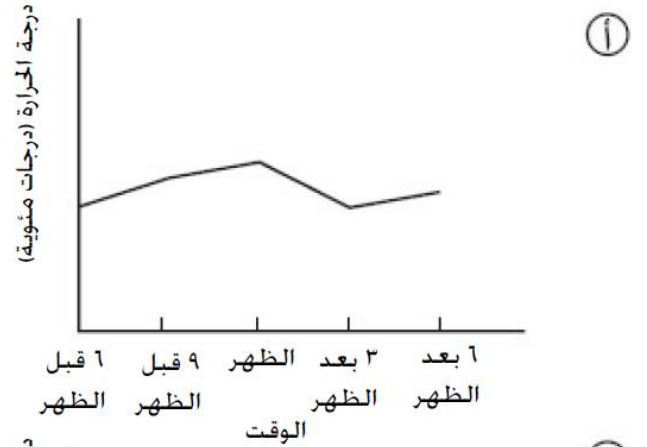
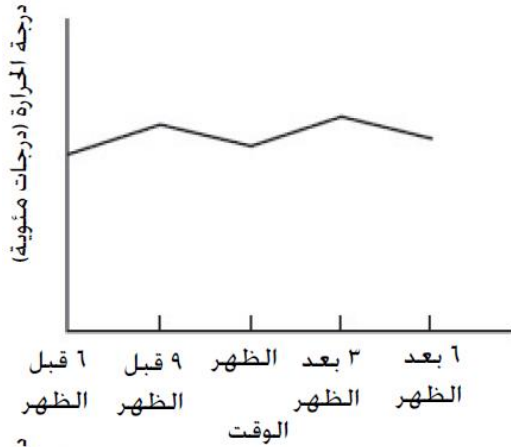


- أ) بيّن الخط الذي يمثل سعر الصيغة أ.  
 ب) بيّن الخط الذي يمثل الصيغة ب.  
 ج) في أي أسبوع ستكون قد دفعت القيمة نفسها سواء اخترت الصيغة أ أو الصيغة ب.  
 د) بعد مضي ٢٤ أسبوع، ما الفرق في السعر الإجمالي بين الصيغتين؟

يشير الجدول إلى درجات الحرارة في أوقات مختلفة من النهار.

الساعة	٦ قبل الظهر	٩ قبل الظهر	الظهر	٣ بعد الظهر	٦ بعد الظهر
درجة الحرارة س°	١٢	١٧	١٤	١٨	١٥

تم التمثيل البياني دون كتابة درجات الحرارة، أي مما يلي قد يكون التمثيل البياني الذي يُظهر النتائج الواردة في الجدول أعلاه؟



أورد بائع سيارات الإعلان التالي في صحيفة . ” سيارات قديمة وجديدة للبيع . أسعار متعددة . السعر المتوسط ٥,٠٠٠ زد “ اعتماداً على الإعلان المنشور، أي مما يلي صحيح ؟

أ) معظم السيارات سيتراوح سعرها بين ٤,٠٠٠ زد و ٦,٠٠٠ زد.

ب) نصف السيارات سيكون سعرها أقل من ٥,٠٠٠ زد ونصفها الآخر سيكون سعرها أكثر من ٥,٠٠٠ زد.

ج) إحدى السيارات على الأقل سيكون سعر أقل من ٥,٠٠٠ زد.

د) بعض السيارات سيكون سعرها أقل من ٥,٠٠٠ زد.

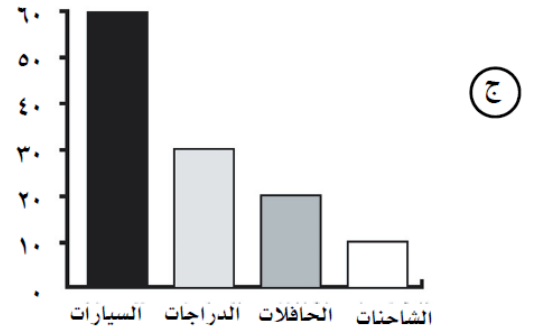
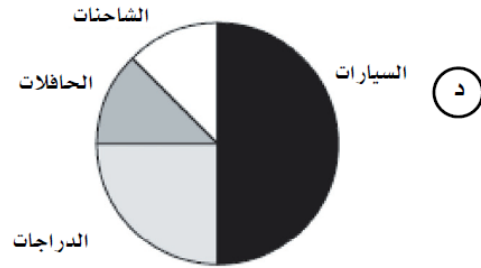
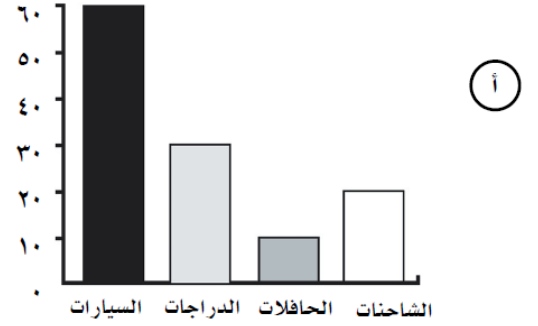
رياضيات الصف السادس الابتدائي - الفصل الدراسي الأول

أسئلة تدريبية على مستويات التفكير - الفصل ٢/ الإحصاء والتمثيلات البيانية

الشاحنات	الحافلات	الدراجات	السيارات	نوع وسيلة النقل
٢٠	١٠	٣٠	٦٠	العدد



راقب أربعة تلاميذ حركة السير أمام مدرستهم لمدة ساعة.  
يشير الجدول المجاور إلى نتائج ما شاهدوه.  
ما الرسم الذي يبين النتائج بشكل صحيح؟



أوجد البيانات المجهولة بناءً على المعطيات فيما يلي:

(افترض أن البيانات مرتبة من الأصغر إلى الأكبر)

الوسيط = ٢٤ ، المتوال = ٢٨ ، المدى = ٢٤

البيانات: ٦، ١٥، □، □، □، □

مجموعة من القيم ٤٢، ٤٦، ٤٨، ٥٠ إذا أضفنا لها قيمة أخرى وهي ٣٠ فإن ...

(أ) الوسيط الحسابي يزيد

(ب) الوسيط الحسابي يقل

(ج) الوسيط يزيد

(د) المتوال يقل



رياضيات الصف السادس الابتدائي - الفصل الدراسي الأول

أسئلة تدريبية على مستويات التفكير - الفصل ٣ : العمليات على الكسور العشرية

اسم الطالبة :	الفصل :	التاريخ : / / ١٤٤٠ هـ
استعمل الأرقام ٣، ٥، ٧ لتكوين أكبر كسر عشري، أكبر من ٥ و أصغر من ٧ .	قارن بين الكسرين العشريين مستعملاً ( $>$ , $<$ , $=$ ): ٦,٣٢ □ ٦,٢٣ ١٩,٠١٨ □ ١٩,١٨	
أي من الكسور التالية أكبر من ٢٧,٠١٢ .	أي مجموعات الكسور العشرية التالية مرتبة من الأصغر إلى الأكبر؟ أ) ٠,٦٦ , ٠,٠٦ , ٠,٦ ب) ٠,٦٦ , ٠,٦ , ٠,٠٦ ج) ٠,٠٦ , ٠,٦ , ٠,٦٦ د) ٠,٦٦ , ٠,٦ , ٠,٠٦	أ) ٢٧,١٢٠ ب) ٢٧,١٠٢ ج) ٢٧,١٠٠٢ د) ٢٧,٠٠١٢
الكسر الأصغر من بين الكسور التالية هو ...	قطع سباح مسافة ٥٠٠ متر في ٤,٧٣ دقائق. قرب الزمن الذي استغرقه هذا السباح إلى أقرب عدد كلي ؟ أ) ٤ ب) ٥ ج) ٧ د) ٨	أ) ١١,٩٠ ب) ١١,١٩ ج) ١١,٠٩ د) ١١,٠١٩
يريد حسام أن يصنع رفوفاً للكتب في إحدى زوايا منزله، علماً بأن المسافة المتوافرة لهذه المكتبة هي ٧٢,٤٨ سنتماً . قرب هذه المسافة إلى أقرب عُشر ؟	إذا كان س = ١١٣,٠٤ ، ص = ٢٤١,٩٣١ فأوجد قيمة ص - س . أ) ١٢٨,٨٩ ب) ١٣٢,٩١١ ج) ١٣٤,٨١٠ د) ٣٥٤,٩٧١	أ) ٧٢,٥ ب) ٧٢,٤ ج) ٧٢ د) ٧٣
يبلغ جناح أحد النسور ٠,٥٧ متراً. فما طول المسافة التي يغطيها هذا النسر بجناحيه؟ أ) ٠,٧٥ متراً ب) ١,٥٠ متراً ج) ١,٧٥ متراً د) ٢,٧٥ متراً	أي الأعداد يعد حلاً صحيحاً للمعادلة: ٢٥,٧٠٥ = ٢,٦٥ ؟ أ) ٩,٢ ب) ٩,٣ ج) ٩,٥ د) ٩,٧	٩ - ١,٧ × ... = أ) ٦,٨ ب) ٣,٧ ج) ٢,٣ د) ٠,٥
إذا كانت س = ٢,١ ، ص = ٠,٣١ فأوجد قيمة العبارة س × ١٣,٥٥ - ص . أ) ٢٨,٣٩ ب) ٢٨,٤٢٤ ج) ٢٨,٤٥٥ د) ٢٨,٤٨٦		

رياضيات الصف السادس الابتدائي - الفصل الدراسي الأول

أسئلة تدريبية على مستويات التفكير - الفصل ٣ : العمليات على الكسور العشرية

<p>إذا كان ثمن تذكرة السفر في حافلة سياحية ٢٩,٥ ريالاً . أجري خصم مقداره ٥,٥ ريالاً على التذكرة. أي المعادلات الآتية تستعمل لإيجاد ثمن ٤ تذاكر (ت) بعد الخصم؟</p> <p>أ) <math>٤(٥,٥) - ٤(٥,٥) = ت</math></p> <p>ب) <math>٥,٥ - ٢٩,٥ = ت</math></p> <p>ج) <math>٢٩,٥ - ٥,٥ = ت</math></p> <p>د) <math>٤(٢٩,٥) - ٤(٥,٥) = ت</math></p>	<p>باع محل ٤ قمصان ثمن الواحد منها بين ١٩,٥٠ ريالاً و ٣٥,٥٠ ريالاً، فأأي المبالغ الآتية الأكثر معقولية لثمن القمصان الأربعة؟</p> <p>أ) ٦٠ ريالاً</p> <p>ب) ٧٠ ريالاً</p> <p>ج) ١٢٠ ريالاً</p> <p>د) ١٦٠ ريالاً</p>
<p>أي عدد يساوي <math>\frac{٣}{٥}</math> ؟</p> <p>أ) ٠,٨</p> <p>ب) ٠,٦</p> <p>ج) ٠,٥٣</p> <p>د) ٠,٣٥</p>	<p>ما هي قيمة <math>٣,٤ \times ٢١٠</math> ؟</p> <p>.....</p> <p>.....</p> <p>اكتب ما يأتي في صورة كسر عشري:</p> $..... = \frac{٣}{١٠} + \frac{٣}{١٠٠} + ٥٠ + ٨$
<p>أراد راشد أن يشتري ثوباً بمبلغ ٢٩,٥٠ ريالاً، إلا أنه قرر أخيراً أن يشتري ثوباً بمبلغ ١٥,٨٦ ريالاً. كم سيوفر إذا اشترى الثوب الثاني؟</p> <p>.....</p> <p>.....</p> <p>.....</p> <p>.....</p>	<p>يبعد بيت خال أحمد ٥٣,٢ كلم تقريباً ، في حين يبعد بيت عمه ١٢,٦٧ كلم عن بيت خاله. إذا أراد أحمد أن يزور خاله ثم عمه، فقدر المسافة التي يقطعها أحمد لزيارة قريبه مستعملاً التقدير للحد الأدنى، ثم مستعملاً التقريب.</p> <p>.....</p> <p>.....</p> <p>.....</p> <p>.....</p>
<p>ينشئ المهندس المعماري نموذجاً مشابهاً للبيت الذي سينبئه مستعملاً مقياس رسم مناسب. فإذا كان طول النموذج ٠,٣٤ متر، وطوله الحقيقي ٤١,٤٨ متراً، فكم مرة يكون النموذج الذي أنشأه المهندس أصغر من البناء الحقيقي؟</p> <p>.....</p> <p>.....</p> <p>.....</p> <p>.....</p>	<p>مساحة أرض مستطيلة الشكل ٢١٧,١٤ متراً مربعاً. إذا كان طولها ٢١ متراً، فأوجد عرضها.</p> <p>.....</p> <p>.....</p> <p>.....</p> <p>.....</p>

أسئلة تدريبية على مستويات التفكير - الفصل ٣ : العمليات على الكسور العشرية

في مباراة الوثب الطويل خلال اليوم الرياضي في المدرسة وثب أشرف ٨,٤ أمتار ، بينما وثب جمال  $\frac{3}{4}$  هذه المسافة. كم بلغ

طول وثبه جمال.

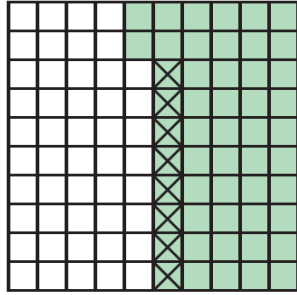
أ) ١,٢ م

ب) ٦,٣ م

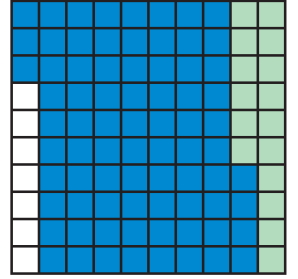
ج) ١,٦ م

د) ٦,٤ م

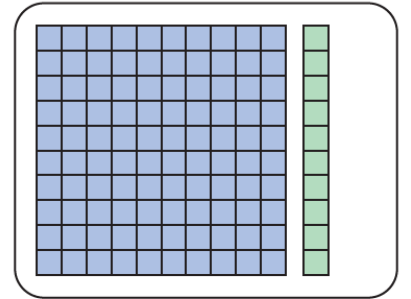
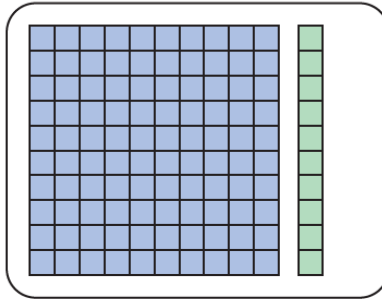
اكتب الجملة العددية الممثلة بنموذج الكسر العشري التالي:



اكتب الجملة العددية الممثلة بنموذج الكسر العشري التالي:

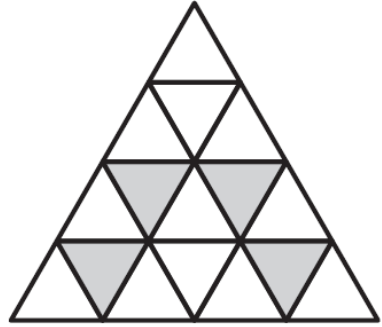


اكتب الجملة العددية الممثلة بنموذج الكسر العشري التالي:



ارسم نماذج الكسور العشرية لتمثيل عملية الضرب  $3 \times 0,5$  ، ثم اكتب ناتج الضرب.

أسئلة تدريبية على مستويات التفكير - الفصل ٤ : الكسور الاعتيادية و الكسور العشرية

<p>اسم الطالبة : الفصل : التاريخ : / / ١٤٤٠ هـ</p>	
<p>أراد محمد أن يرسل ١٤ كتاباً في الحديث النبوي، و ١٢ كتاباً في الفقه و ٨ كتب في السيرة إلى مكتبة في مدينة أخرى، و يمكنه وضع نوع واحد من الكتب في كل رزمة على أن يكون في الرزم جميعها العدد نفسه من الكتب. ما الحد الأقصى لعدد الكتب التي يمكن أن تحتويها الرزمة الواحدة ؟</p> <p>(أ) كتابان                      (ب) ٣ كتب (ج) ٤ كتب                      (د) ٦ كتب</p>	<p>اكتب الكسر العشري الذي يمثل الجزء المظلل في الشكل التالي:</p> 
<p>مع سعاد ٦٣ خرزة، منها ثمان و عشرون خرزة زرقاء. اكتب الكسر الذي يدل على عدد الخرز الأزرق من خرز سعاد.</p> <p>(أ) <math>\frac{9}{4}</math>                      (ب) <math>\frac{4}{9}</math> (ج) <math>\frac{7}{9}</math>                      (د) <math>\frac{9}{7}</math></p>	<p>أي كسر فيما يلي لا يساوي الكسور الأخرى ؟</p> <p>(أ) <math>\frac{1}{2}</math>                      (ب) <math>\frac{4}{8}</math> (ج) <math>\frac{2}{4}</math>                      (د) <math>\frac{2}{8}</math></p>
<p>عند ضرب عدد كلي أكبر من واحد في كسر اعتيادي أقل من واحد، فهل الناتج يكون دائماً: أكبر من العدد الكلي المضروب. أم يقع بين الكسر الاعتيادي، والعدد الكلي المضروبين. أم أصغر من الكسر الاعتيادي المضروب.</p>	<p>أنا عدد يقبل بسطي القسمة على ٣ ، و يقبل مقامي القسمة على ٥ ، و يزيد مقامي عن مثلي بسطي بمقدار ٣ فمن أنا؟</p> <p>(أ) <math>\frac{15}{3}</math>                      (ب) <math>\frac{15}{6}</math> (ج) <math>\frac{6}{15}</math>                      (د) <math>\frac{3}{15}</math></p>
<p>الكسران <math>\frac{4}{14}</math> و <math>\frac{\square}{21}</math> متكافئان. ما هي قيمة <math>\square</math> ؟</p> <p>(أ) ٦ (ب) ٧ (ج) ١١ (د) ١٤</p>	<p>لدى سعاد ٣٩ قطعة معدنية تريد عرضها على شكل صفوف وأعمدة. أي من التالي يصف جميع طرق العرض التي يمكن لسعاد عملها؟</p> <p>(أ) <math>39 \times 1</math> (ب) <math>3 \times 13</math> ، <math>13 \times 3</math> (ج) <math>13 \times 3</math> ، <math>39 \times 1</math> (د) <math>3 \times 13</math> ، <math>13 \times 3</math> ، <math>1 \times 39</math> ، <math>39 \times 1</math></p>

أسئلة تدريبية على مستويات التفكير - الفصل ٤ : الكسور الاعتيادية و الكسور العشرية

أي الجمل التالية تعبر عن الأجزاء المظللة في الشكلين أدناه ؟



(ب)  $\frac{3}{6} = \frac{2}{4}$

(أ)  $\frac{3}{6} < \frac{2}{4}$

(د)  $\frac{6}{3} < \frac{4}{2}$

(ج)  $\frac{3}{6} > \frac{2}{4}$

تصل حافلة الخط أ إلى موقف الحافلات كل ٢٥ دقيقة،  
وتصل حافلة الخط ب كل ١٥ دقيقة. إذا كانت الحافلتان في  
الموقف في هذه اللحظة، فبعد كم دقيقة ستكون الحافلتان معاً  
في الموقف مرة أخرى؟

(ب) ٢٥ دقيقة

(أ) ١٥ دقيقة

(د) ٧٥ دقيقة

(ج) ٥٠ دقيقة

أي من الكسور التالية أكبر من  $\frac{3}{5}$  ؟

(أ)  $\frac{3}{4}$

(ب)  $\frac{3}{6}$

(ج)  $\frac{3}{8}$

(د)  $\frac{3}{11}$

أرسم شكلاً ، و ظلل عليه الجزء الممثل للكسر  $\frac{4}{8}$ .

.....

.....

.....

.....

اكتب الكسر العشري ٢٣,٢٠٥ في صورة كسر اعتيادي أو  
عدد كسري في أبسط صورة.

(ب)  $\frac{200}{23}$

(أ)  $\frac{41}{23}$

(د)  $\frac{200}{41}$

(ج)  $\frac{23}{41}$

اكتب الكسر العشري ٠,٣٤ في صورة كسر اعتيادي أو عدد  
كسري في أبسط صورة.

(ب)  $\frac{17}{34}$

(أ)  $\frac{50}{17}$

(د)  $\frac{17}{50}$

(ج)  $\frac{34}{50}$

ضع عدداً مناسباً مكان □ ليصبح الكسران متكافئين :

$\frac{\square}{57} = \frac{8}{91}$

لعب أحمد التنس لمدة  $\frac{3}{4}$  ساعات. اكتب هذا العدد

الكسري في صورة كسر عشري.

(ب) ٣,٥٧

(أ) ٣,٥٠

(د) ٣,٨٥

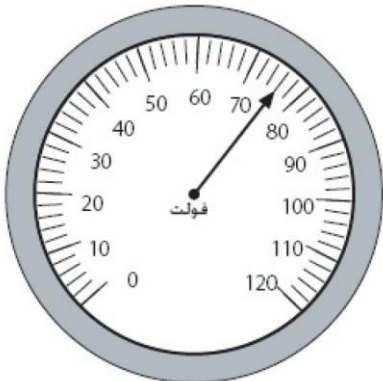
(ج) ٣,٧٥

أسئلة تدريبية على مستويات التفكير - الفصل ٤ : الكسور الاعتيادية و الكسور العشرية

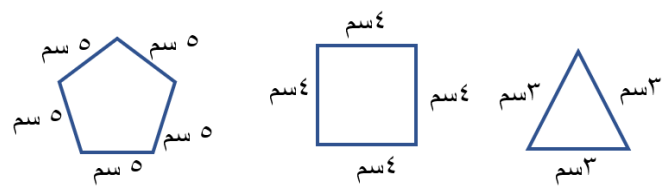
<p>يُخصص بلال <math>\frac{3}{7}</math> راتبه لأجرة البيت ، و <math>\frac{4}{9}</math> راتبه للطعام. فهل ينفق على الطعام أكثر أم على أجرة البيت ؟ فسر ذلك.</p> <p>.....</p> <p>.....</p> <p>.....</p>	<p>قارن بين كل عددين مستعملاً الرموز (<math>=</math> , <math>&lt;</math> , <math>&gt;</math>):</p> <p><math>\frac{3}{7}</math> <input type="checkbox"/> <math>\frac{1}{5}</math></p> <p><math>\frac{2}{8}</math> <input type="checkbox"/> <math>\frac{11}{42}</math></p> <p>٠,١٤ <input type="checkbox"/> <math>\frac{71}{82}</math></p>
<p>ارسم نموذجاً يمثل العدد الكسري <math>\frac{1}{3}</math> ، ثم اكتبه في صورة كسر غير فعلي.</p> <p>.....</p> <p>.....</p>	<p>باستخدام النماذج اكتب <math>\frac{9}{4}</math> في صورة عدد كسري.</p> <p>.....</p> <p>.....</p>
<p>قطعة أرض مستطيلة الشكل طولها ١٤٠ م، وعرضها ١٢٠ م، ونريد وضع أعمدة إنارة حولها بحيث تكون المسافات بين الأعمدة متساوية وبأكبر طول ممكن، إذا كان تكلفة العمود الواحد ١٠٠٠ ريال، فما تكلفة جميع الأعمدة؟</p> <p>(أ) ١٠٠٠٠ ريال</p> <p>(ب) ٢١٠٠٠ ريال</p> <p>(ج) ٢٤٠٠٠ ريال</p> <p>(د) ٢٦٠٠٠ ريال</p> <p>الحل: د</p>	<p>لفتان من القماش طولهما ٢٤ م ، ٣٦ م، قصصنا اللفتين إلى قطع متساوية الطول، ما أكبر طول ممكن للقطعة الواحدة؟</p> <p>(أ) ٤ م</p> <p>(ب) ١٢ م</p> <p>(ج) ١٦ م</p> <p>(د) ١٨ م</p>
<p>يرغب سعود في شراء قرص (CD) ثمنه ٩٩ ، ٨٩ ريالاً، وتشير اللوحة الإعلانية في المتجر إلى وجود تخفيض قيمته <math>\frac{1}{3}</math> ثمن القرص. أي العبارات التالية يمكن استعمالها لتقدير قيمة التخفيض؟</p> <p>(أ) <math>٩٠ \times ٠,٠٣٣</math> ريالاً</p> <p>(ب) <math>٩٠ \times ٠,٣٣</math> ريالاً</p> <p>(ج) <math>٩٠ \times ١,٣</math> ريالاً</p> <p>(د) <math>٩٠ \times ٣٣,٣</math> ريالاً</p>	<p>املاً الفراغات في الأنماط التالية:</p> <p>٠,٢٠ ، ٠,٤٠ ، ٠,٦٠ ، ....</p> <p>٥,٥ ، ... ، ٦,٥ ، ...</p> <p>٥,٦٠ ، ... ، ٥,٧٠ ، ... ، ٥,٨٠</p>
<p>اكتب خمسة كسور تقع بين <math>\frac{1}{4}</math> و ١ .</p> <p>.....</p>	<p>أي الأعداد هو قاسم للعدد ٢٠ وليس مضاعفاً للعدد ٢؟</p> <p>(أ) ١٢</p> <p>(ب) ١٠</p> <p>(ج) ٥</p> <p>(د) ٢</p>

رياضيات الصف السادس الابتدائي - الفصل الدراسي الأول

أسئلة تدريبية على مستويات التفكير - الفصل ٥/القياس: الطول والكتلة والسعة

اسم الطالبة: .....	الفصل: ٦/.....	التاريخ: ..... /..... / ١٤٤١ هـ
أي الوحدات الآتية تستخدم عادة لقياس مساحة ملعب كرة قدم؟ (أ) سم <sup>٢</sup> (ب) سم <sup>٣</sup> (ج) م <sup>٢</sup> (د) م <sup>٣</sup>	متر + نصف متر + ربع متر = ..... (أ) ١٤٥ سم (ب) ١٧٥ سم (ج) ١٠٧٦ سم (د) ١٠٠ سم	
رتب الأوزان من الآتية من الأصغر إلى الأكبر. ٤٥٠ ملجم ، ٤,٣ كجم ، ٤٠ جم	١٧ كيلوا جرام + ١٧٠٠ جرام = ..... (أ) ١٧١٧٠٠ (ب) ٣٤٠٠ (ج) ١٨٧٠٠ (د) ١٢٠٠	
أي من الاختيارات التالية يمثل وزن (كتلة) الشخص البالغ؟ (أ) ١ كجم (ب) ٦ كجم (ج) ٦٠ كجم (د) ٦٠٠ كجم	وزن كيس من التمر ثلاثة أضعاف وزن كيس البطاطا، فإذا كان وزن كيس البطاطا يساوي ٣٤ كجم فكم كيلوجرامًا وزن كيس التمر؟ (أ) ٩٢ (ب) ١٠٢ (ج) ٩٠ (د) ١٠	
رتب الأطوال الآتية من الأكبر إلى الأصغر: ٤,٨ ملم ، ٤,٨ م ، ٤,٨ سم ، ٠,٠٤٨ م	دلو سعته ٣ مل، كم مرة نملأه لتعبئة حوض سعته ٣ لتر؟	
وزن علبة المشابك يعادل وزن ١٠ كرات زجاجية ووزن دفتر يساوي وزن ٣ علب مشابك فكم كرة زجاجية يعادل وزنها وزن دفتر؟ (أ) ١٠ (ب) ٢٠ (ج) ٣٠ (د) ٤٠	 كم فولت يشير إليه المؤشر؟	

رياضيات الصف السادس الابتدائي - الفصل الدراسي الأول

<p>سلك معدني تم قصه لأربع قطع بحيث طول كل قطعة ضعف طول ما قبلها، فإذا كان طول السلك ٦٠ سم، فكم يبلغ طول القطعة الأصغر؟</p>	<p>يحمل صهريج الوقود في سيارة ٤٥ لترًا من الوقود، تستهلك السيارة ٩٠٠ ملل لكل ١٠ كلم. بدأت رحلة مسافتها ٣٥٠ كلم، وقد كان صهريج الوقود ممتلئًا بالوقود. كم كمية الوقود المتبقية عند نهاية الرحلة؟</p>
<p>أرض مساحتها ٤ كم<sup>٢</sup>، ما مساحتها بالمتر المربع؟                  (أ) ٤٠٠٠٠٠٠ م<sup>٢</sup> (ب) ٤٠٠٠٠٠ م<sup>٢</sup>                  (ج) ٤٠٠٠ م<sup>٢</sup> (د) ٤٠٠ م<sup>٢</sup></p>	<p>كم سنتيمترًا مربعًا في المتر المربع الواحد؟                  (أ) ١٠٠٠٠٠٠٠ سم<sup>٢</sup> (ب) ١٠٠٠٠٠ سم<sup>٢</sup>                  (ج) ١٠٠٠٠ سم<sup>٢</sup> (د) ١٠٠ سم<sup>٢</sup></p>
<p>لدى سناء شريط زينة طوله ٨ أمتار. فكم قطعة طولها متر و نصف يمكن الحصول عليها من الشريط؟</p>	<p>طول حشرة عث الغبار ٠,٠٠١ ملم، وطول يرقة إحدى الفراشات ١٠ سم، كم مرة تكون يرقة هذه الفراشة أطول من حشرة عث الغبار؟                  (أ) ٠,٠٠٠٠١ (ب) ٠,٠١                  (ج) ١٠٠٠٠ (د) ١٠٠٠٠٠</p>
<p>يبلغ طول سور مدرسة ١٢٦٠ كلم تقريباً. ما الخطأ في هذه الجملة؟</p>	<p>انظر إلى النمط المرسوم أدناه. ما محيط الشكل التالي؟</p>  <p>The diagram shows three shapes with their side lengths labeled: a pentagon with 5 cm sides, a square with 4 cm sides, and a triangle with 3 cm sides.</p>