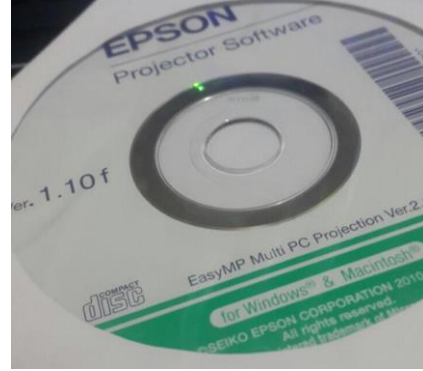


# البروجكتر التفاعلي EB-675Wi

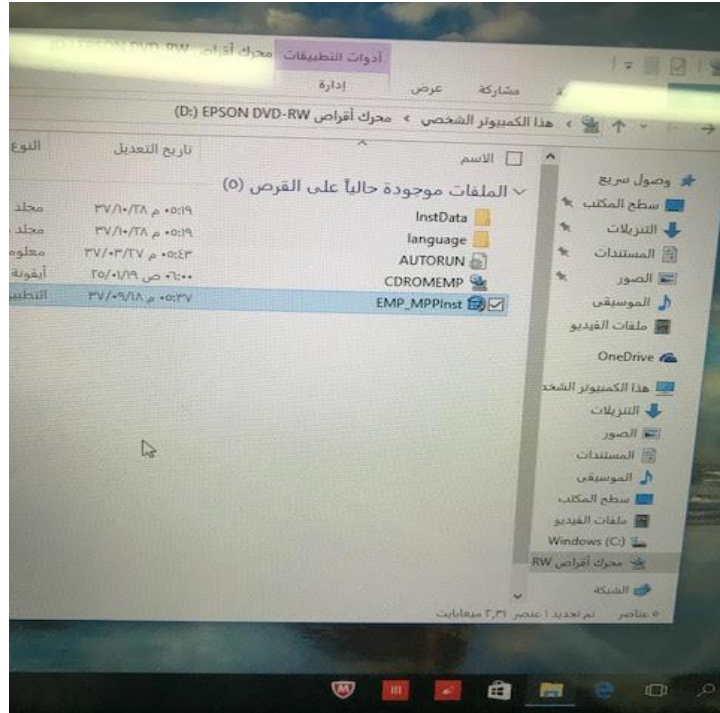


طريقة تثبيت برنامج  
البروجكتر على اجهزة  
الكمبيوتر

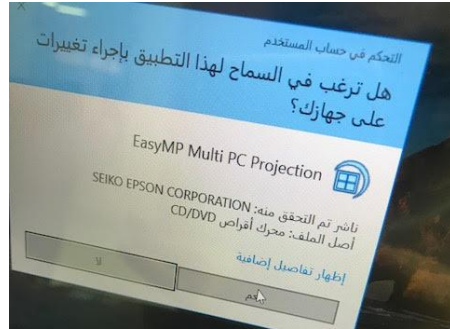
أولاً : - تثبيت السي دي الأخضر ( EasyMP multi ) :



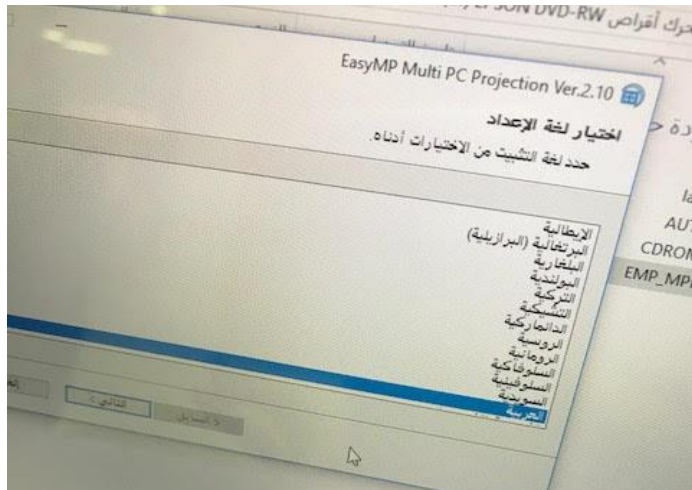
- 1- بعد ادخال السي دي تظهر نافذة محرك الأقراص،
- 2- اذا ما ظهرت اذهبي الي المستندات << ثم "هذا الكمبيوتر الشخصي" ثم انقر مرتين على التطبيق الشخصي << ثم محرك الأقراص << ثم انقر مرتين على التطبيق



### ٣- النقر على نعم



### ٤- اللغة العربية



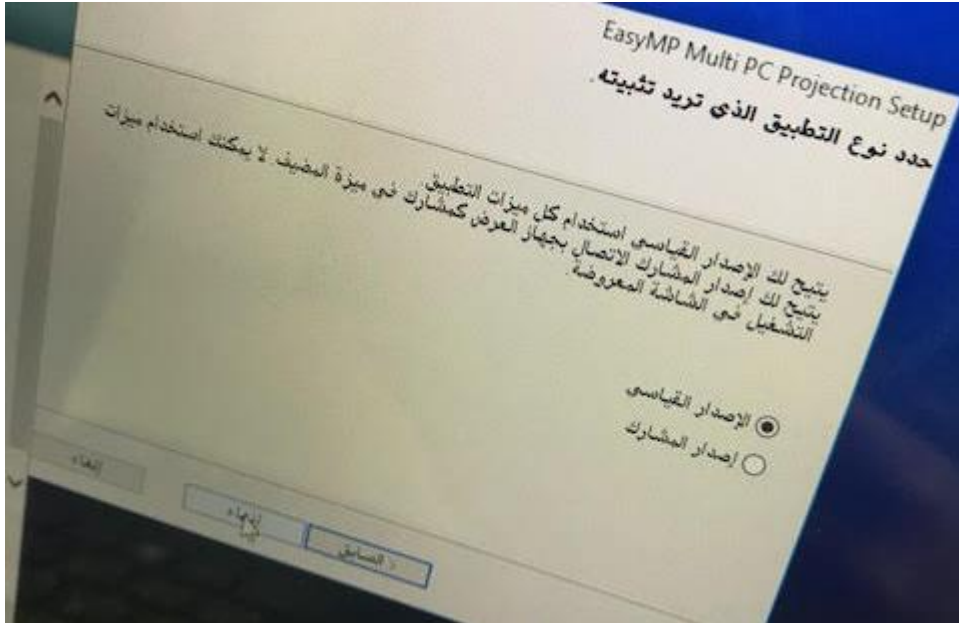
### ٥- ننتظر لاكمال التحميل



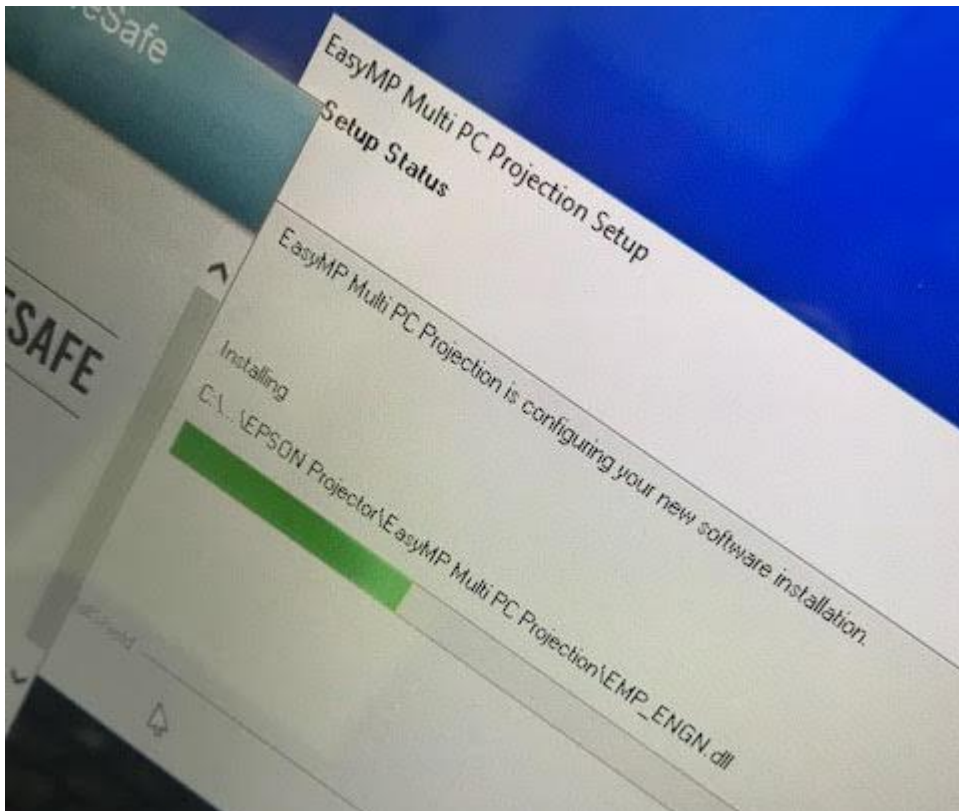
### ٦- نعم



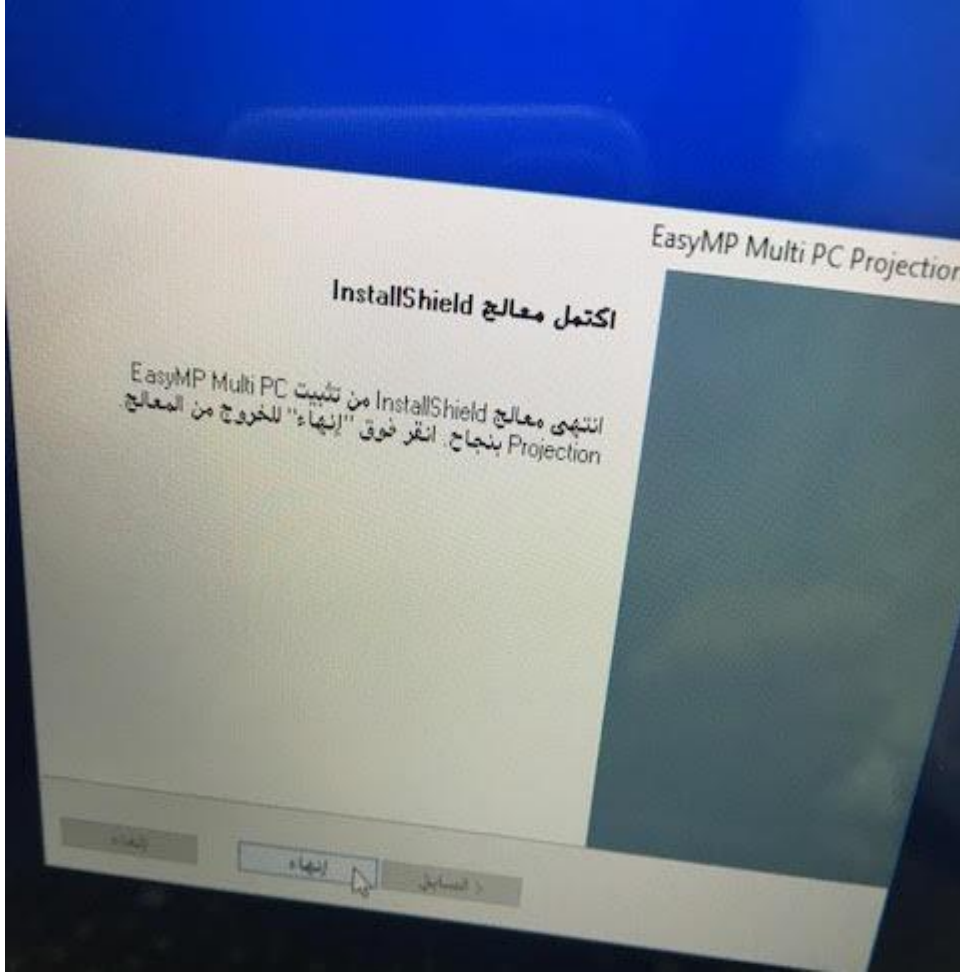
## ٧- اختيار "الإصدار القياسي"



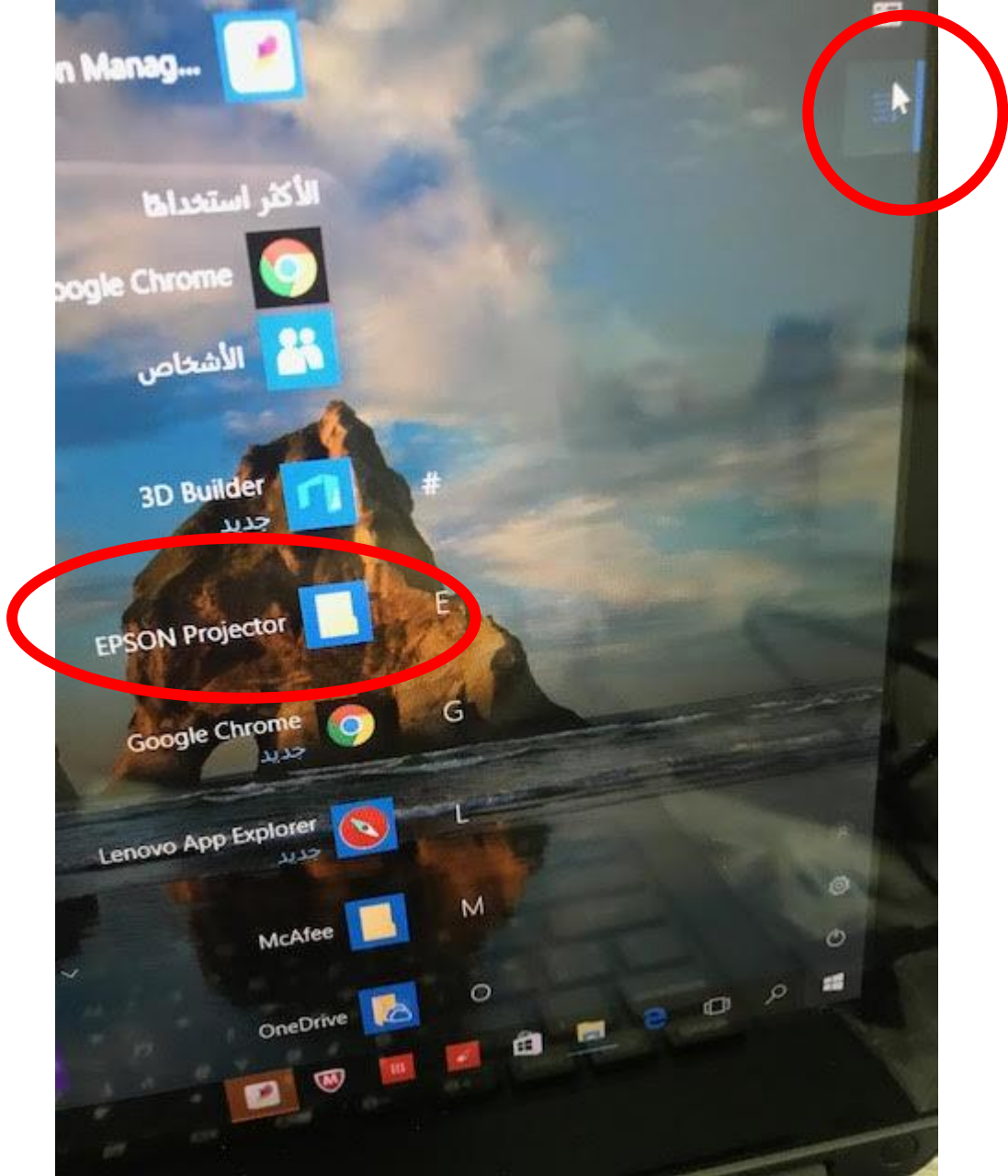
## ٨- الانتظار لاكتمال التحميل



## ٩- عند الاكتمال نضغط انهاء

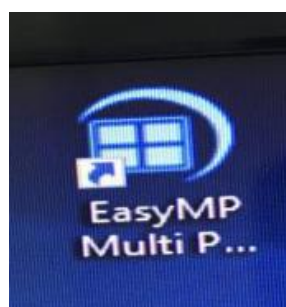
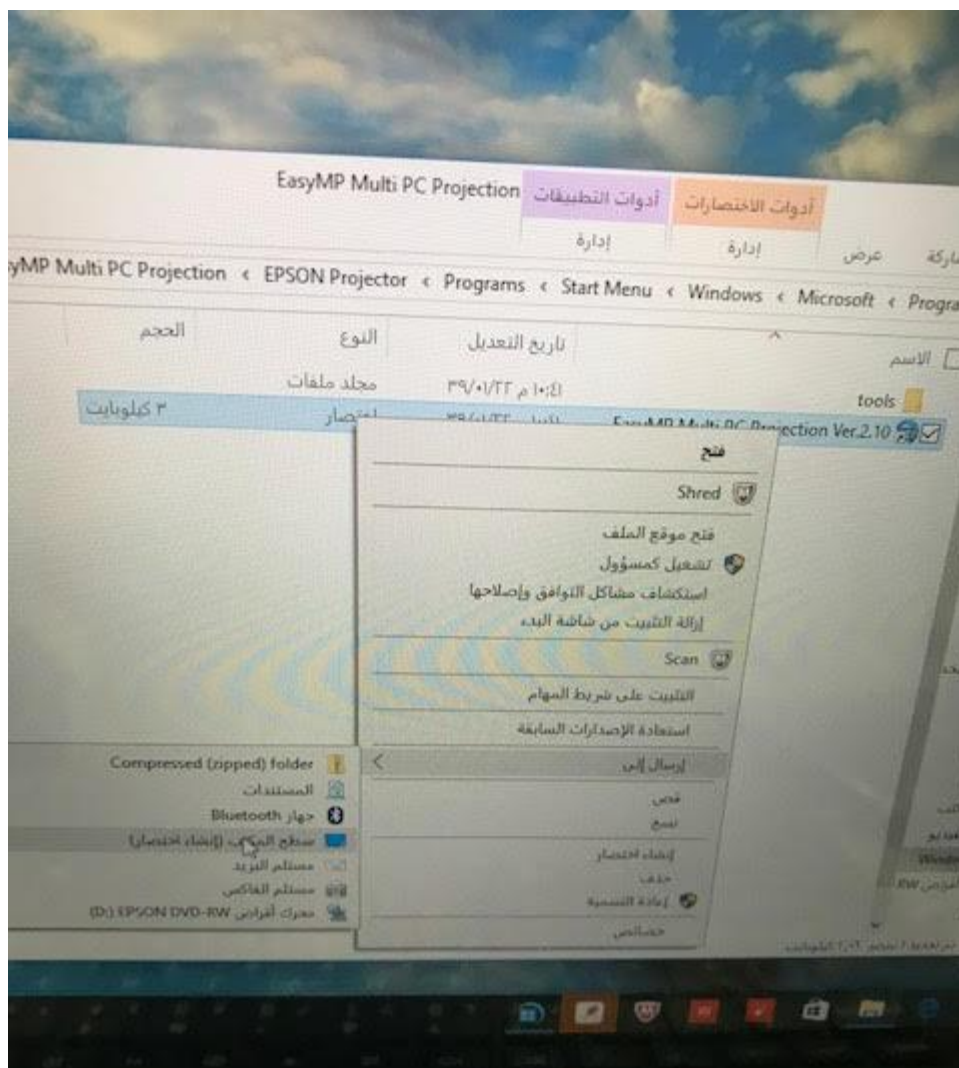


١٠- حتى نجد البرنامج نذهب إلى << القائمة باليمين >> نضغط على مجلد EPSON <<



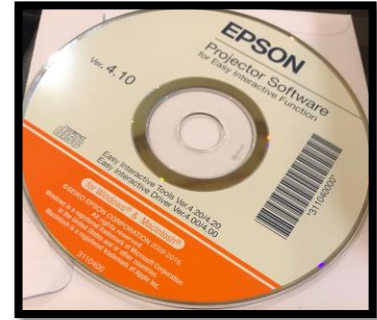


١١- ثم انقر على ايقونة البرنامج بزر الفارة الأيمن >> ثم ارسال إلى : انشاء اختصار على سطح المكتب



لتظهر هذه الايقونة على سطح المكتب

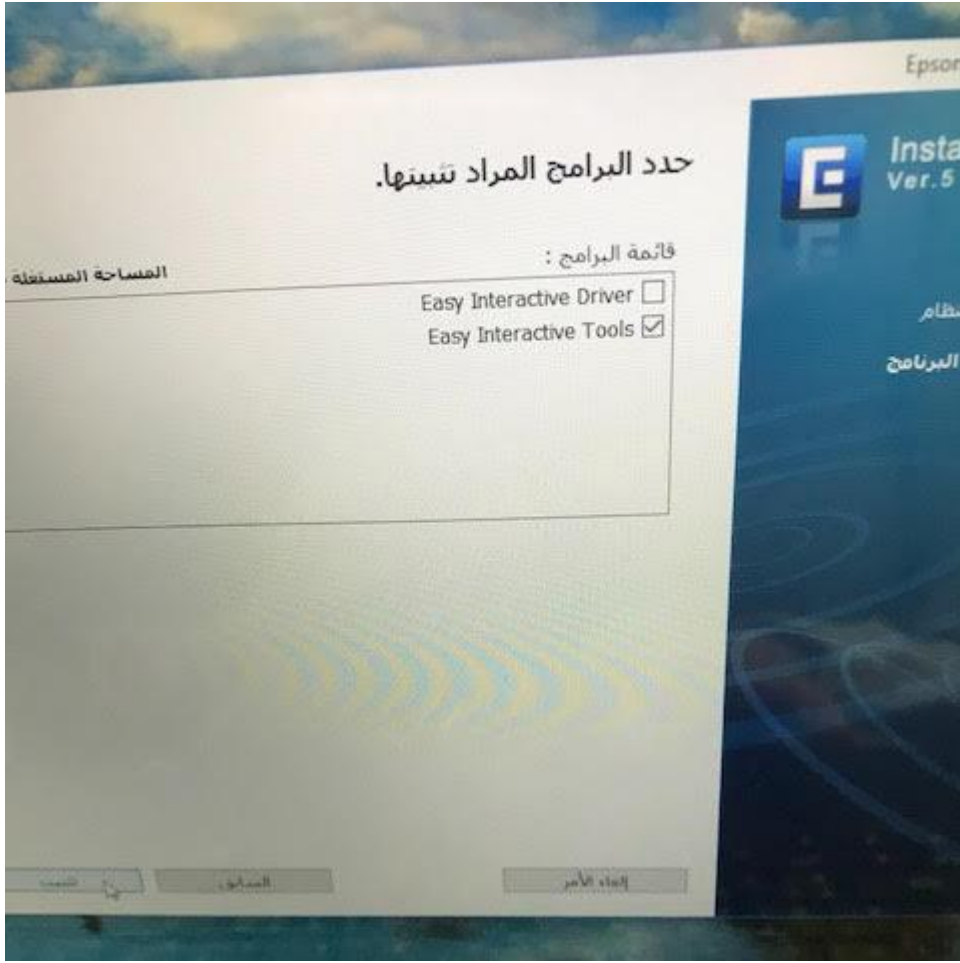
## ثانيا :- تثبيت السي دي البرتقالي " Easy Interactive " :



### ١- اختيار تثبيت سهل ثم التالي

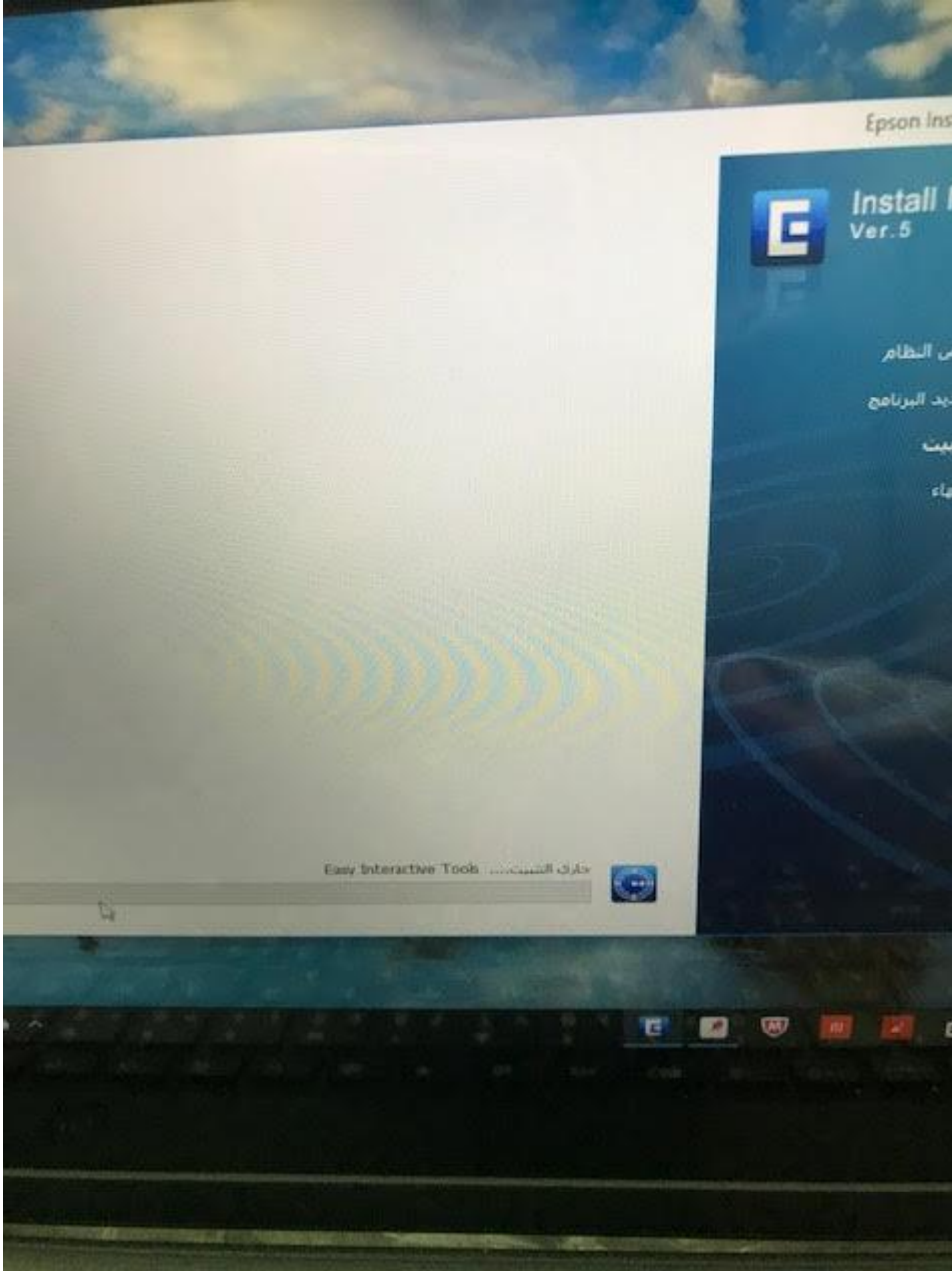




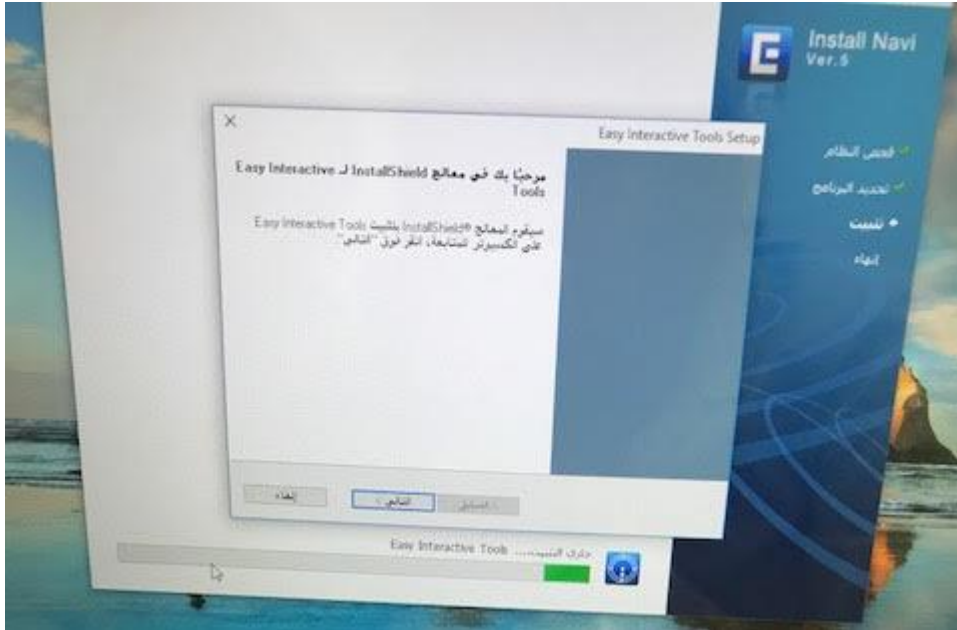


٢- كما في الصورة ثم تثبيت

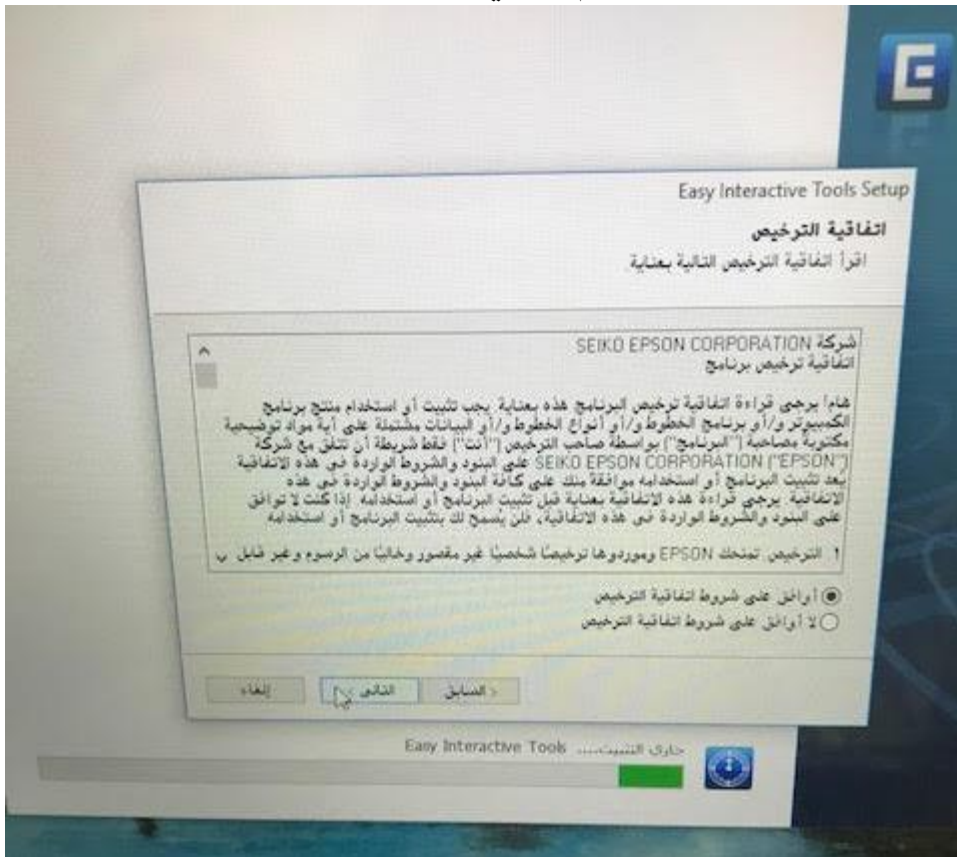
## الانتظار لحين اكتمال التثبيت:



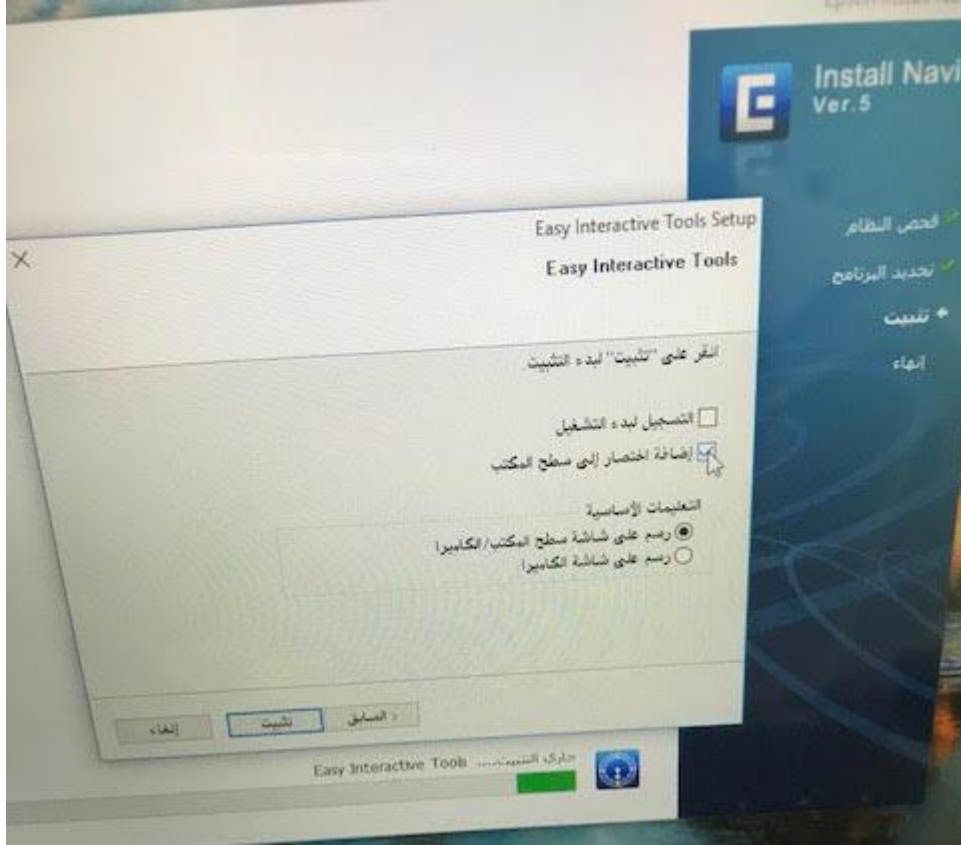
### ٣- النقر على التالي:



### ٤- النقر على أوافق ثم التالي



٥- اختيار إضافة اختصار لسطح المكتب بالإضافة الى رسم على شاشة سطح المكتب / الكاميرا ثم تثبيت:



الانتظار لحين اكتمال البرنامج وتثبيته وسوف يظهر كأيقونة على سطح المكتب باسم Easy Interactive .

