

جامعة الحدود الشمالية
NORTHERN BORDER UNIVERSITY

عمادة القبول والتسجيل



دليل القبول الجامعي | لجامعة الحدود الشمالية

١٤٤٣ هـ | 2021-2022 م

من الشمال إلى الوطن

بِسْمِ اللّٰهِ الرَّحْمٰنِ الرَّحِیْمِ

المحتويات

1. المقدمة
2. شروط القبول العامة
3. إجراءات القبول
4. احتساب الدرجة الموزونة
5. المستندات المطلوبة
6. مواعيد القبول
7. آلية القبول
8. معايير القبول
9. الأسئلة الأكثر شيوعاً
10. التواصل والدعم

تلتزم جامعة الحدود الشمالية ممثلة في عمادة القبول والتسجيل بالسعي إلى تسهيل عملية القبول مستعينة بالتقنية الحديثة لاستقبال طلبات المتقدمين للقبول



يسر عمادة القبول والتسجيل أن ترحب بخريجي وخريجات الثانوية العامة
وتتمنى للجميع التوفيق والسداد

المقدمة

الحمد لله رب العالمين، و الصلاة و السلام على رسوله الأمين، وعلى آله وصحبه أجمعين، أما بعد:

يطيب لعمادة القبول والتسجيل بجامعة الحدود الشمالية أن تهنيئ الطلاب والطالبات باجتياز المرحلة الثانوية، وترحب بهم في آفاق المرحلة الجامعية الرحيبة، كما يسعدنا اختياركم لجامعة الحدود الشمالية. إيماناً من جامعة الحدود الشمالية بأهمية المرحلة الجامعية في تزويد الطالب بالعلم والمعرفة والمهارات الأساسية وتهيئته لسوق العمل، وحرصاً على توفير المعلومات اللازمة التي تساعد الطالب في تحديد مسار قبوله وتخصصه، يسر عمادة القبول والتسجيل أن تقدم دليل القبول للمرحلة الجامعية لعام ١٤٤٣هـ.



من الشمال إلى الوطن

صحتك تهمنا

لمستقبل جامعي آمن

#خذ_الخطوة ... خذ اللقاح

شروط القبول العامة للمرحلة الجامعية:

***الرجاء قراءة التعليمات بتمعن قبل تعبئة نموذج طلب الالتحاق بالجامعة.**

- أن يكون الطالب سعودي الجنسية أو من أم سعودية أو زوجة مواطن سعودي ولديها أولاد منه .
- أن يكون حاصلًا على شهادة الثانوية العامة، أو ما يعادلها من داخل المملكة أو خارجها.
- أن لا يكون قد مضى مدة تزيد عن 0 سنوات من تاريخ الحصول على شهادة الثانوية العامة.
- أن يكون حاصلًا على نتيجة اختبار القدرات والتحصيلي لجميع الطلاب والطالبات، عدا طلاب المسار الأدبي سيتطلب نتيجة اختبار القدرات فقط.
- تمنع أنظمة الجامعات قبول أي طالب سبق له الحصول على البكالوريوس أو كان مفصولًا لأسباب تأديبية من إحدى الجامعات الحكومية بالمملكة أو من أي جامعة أخرى.
- أي شروط أخرى من الكلية المقدم عليها.

إجراءات القبول في جامعة الحدود الشمالية :

1. الدخول على موقع جامعة الحدود الشمالية وفقاً للجدول الزمني المعلن على الرابط التالي: www.nbu.edu.sa
2. إدخال البيانات المطلوبة لإكمال التقديم:

- إدخال البيانات الشخصية والاتصال الخاصة بالمتقدم.



عند إدخال البيانات يجب مراعات التالي:

- يتوجب على الطالب إدخال بيانات اتصال صحيحة وفعالة.
- يجب حفظ البيانات قبل الانتقال للصفحة التالية.

ملاحظة:

سوف يتم استيراد بيانات الطالب التعليمية آلياً من وزارة التعليم والمركز الوطني للقياس لخريجي العام الحالي، وفي حال وجود أي ملاحظات يتم التواصل مع الجهة المختصة، ويتحمل المرشح مسؤولية أي تعديل على البيانات الأكاديمية.

3. إدخال أكبر عدد من الرغبات مع التأكد من ترتيب الرغبات بعناية واهتمام، حيث يزيد ذلك من فرصة القبول للطالب.

ملاحظات:

- يقوم الطالب بترتيب رغباته حسب الأولوية التي يفضلها على أن يختار جميع الرغبات المتاحة لضمان القبول ويتم الترشيح حسب النسبة الموزونة.
- الحد الأدنى للرغبات خمس رغبات.
- في حال تحقيق الرغبة الأولى، يتم تثبيتها بشكل نهائي للطالب.

احتساب الدرجة الموزونة:

طلاب وطالبات العلمي

الدرجة الموزونة = (0.50 * نسبة الثانوية العامة) + (0.25 * نتيجة اختبار التحصيلي) + (0.25 * نتيجة اختبار القدرات).

طالبات الأدبي

الدرجة الموزونة = (0.60 * نسبة الثانوية العامة) + (0.20 * نتيجة اختبار التحصيلي) + (0.20 * نتيجة اختبار القدرات).

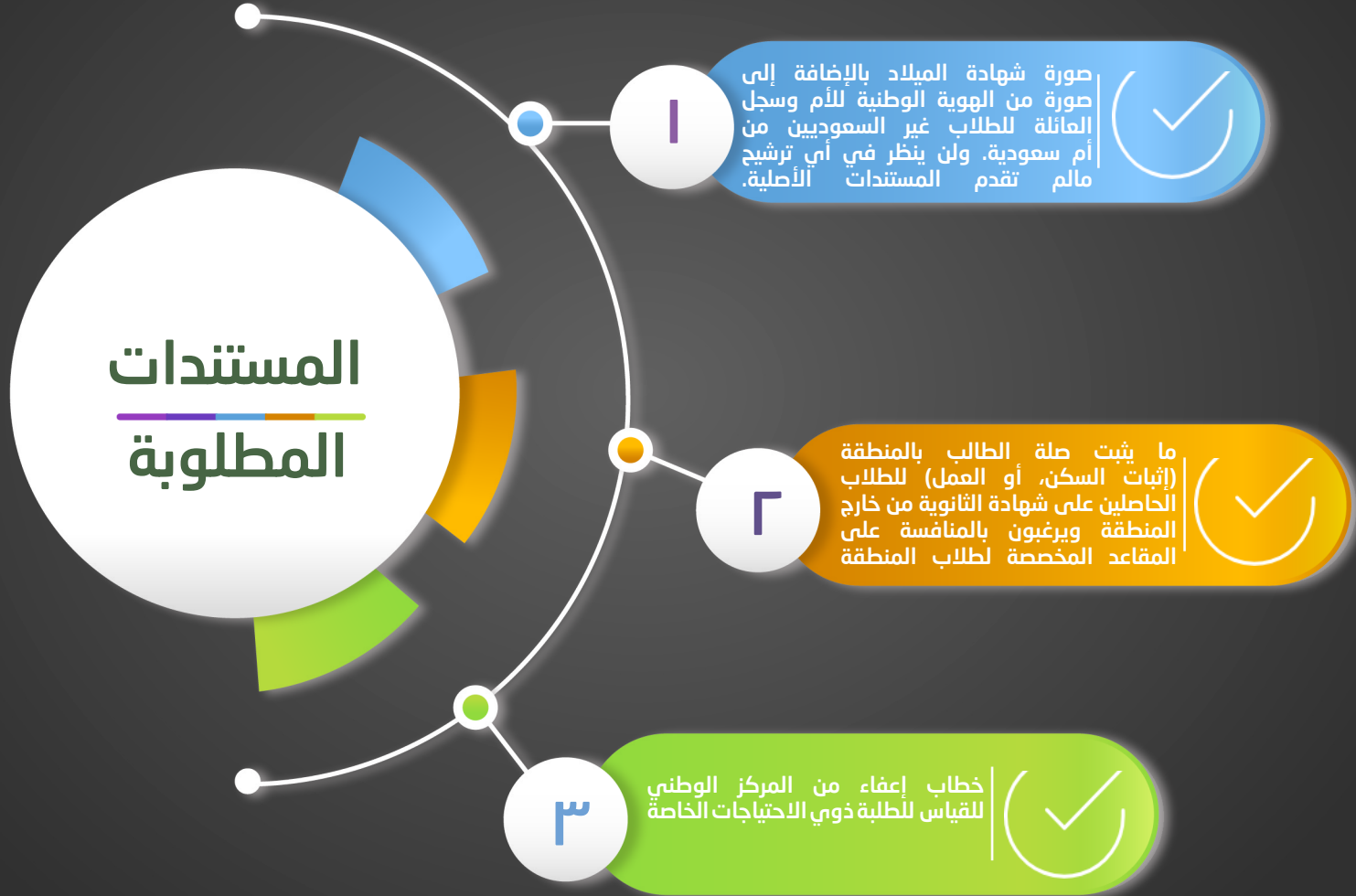
طلاب الأدبي

النسبة الموزونة = (0.60 * نسبة الثانوية العامة) + (0.40 * نتيجة اختبار القياس).

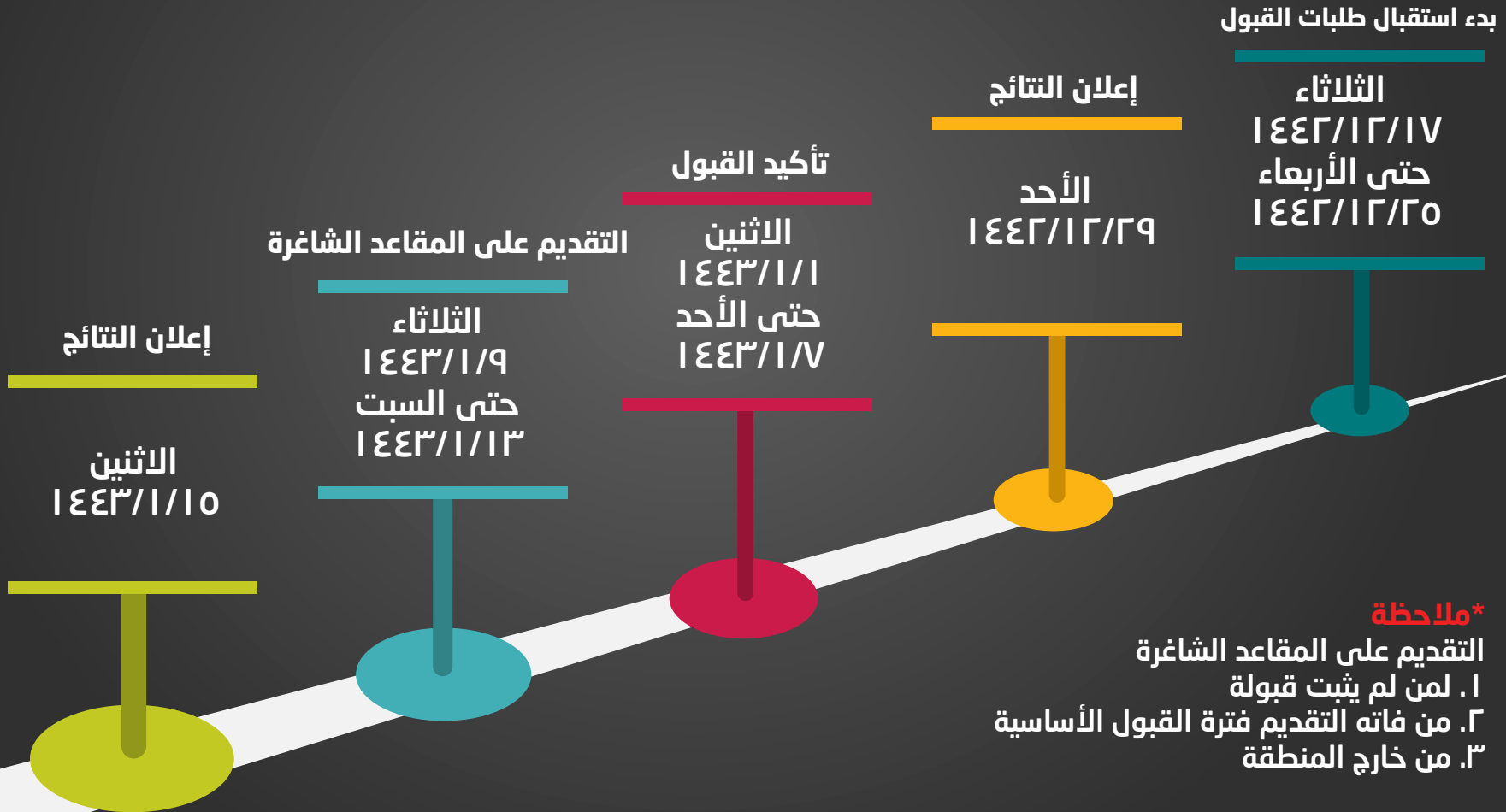
لا يجب على المتقدمين رفع مستندات إلا في الحالات التالية:

- ١- الطلاب الغير سعوديين.
- ٢- المتقدمين للجامعة من خارج المنطقة.
- ٣- خطابات الإعفاء لذوي الاحتياجات الخاصة.

يتم إرفاق المستندات المطلوبة حسب كل حالة من خلال خدمة الدعم الفني للقبول



مواعيد القبول:



آلية القبول :

1. يقدم الطالب إلكترونياً عبر البوابة الإلكترونية بعد أن يتأكد من استيفاء الشروط العامة للقبول حسب الفترة المعلنة.
2. يجب إدخال البيانات بدقة ويجب أن تكون المعلومات صحيحة وإستكمال جميع الحقول مع ضرورة التأكد من رقم الجوال والبريد الإلكتروني (سوف يستخدم البريد الإلكتروني كوسيلة التواصل مع الطالب باستمرار).
3. جميع الرغبات إلزامية.
4. ضرورة متابعة بوابة القبول(إستعلام عن طلب سابق) والبريد الإلكتروني لمعرفة حالة طلب القبول والتحديثات التي تتم على ملف التقديم خلال فترة القبول.
5. إذا إنطبقت شروط القبول على المتقدم سوف يرشح المتقدمين - للمنافسة على مقاعد القبول - على الكليات مباشرة وذلك حسب الرغبة و الدرجة الموزونة والتخصص (علمي / أدبي) والأماكن الشاغرة. و سيكون الترشيح مساو لإجمالي عدد مقاعد القبول من الطلاب ذوي الدرجة الموزونة الأعلى من إجمالي الطلاب المتقدمين للمنافسة على مقاعد القبول.
6. في حال القبول على كلية معينة يجب على المتقدم تأكيد القبول في الأوقات المعلنة على بوابة القبول، علماً بأنه سوف يتم إرسال اسم المتقدم بعد تأكيد القبول إلى وزارة التعليم تؤكد أن الطالب قبل في جامعة الحدود الشمالية.
7. في حال و جود مقاعد شاغرة سوف يتم ترشيح الدفعة الثانية.
8. على جميع الطلبة حضور اليوم التعريفي المقام في الجامعة.

معايير القبول بكليات جامعة الحدود الشمالية للعام الجامعي 1443هـ

كلية الحاسبات وتقنية المعلومات رفحاء - ثانوية علمي
(النسبة الموزونة ٧٥٪) ٥ سنوات

كلية الاقتصاد المنزلي - ثانوية علمي (النسبة الموزونة
٧٥٪) أدبي (النسبة الموزونة ٧٥٪) ٥ سنوات

كلية العلوم والآداب رفحاء - ثانوية علمي (النسبة
الموزونة ٧٥٪) أدبي (النسبة الموزونة ٧٥٪) ٥ سنوات

كلية العلوم والآداب طريف - ثانوية علمي (النسبة
الموزونة ٧٥٪) أدبي (النسبة الموزونة ٧٥٪) ٥ سنوات

فرع كلية العلوم والآداب بالعويقلية - ثانوية
علمي (النسبة الموزونة ٧٥٪) ٥ سنوات
أدبي (النسبة الموزونة ٧٥٪) ٥ سنوات

الكليات التطبيقية عرعر - رفحاء - طريف - ثانوية
علمي (النسبة الموزونة ٧٠٪) ٥ سنوات
أدبي (النسبة الموزونة ٧٠٪) ٥ سنوات

الكليات الصحية (ثانوية علمي ٩٠٪) سنة القبول

كلية الطب (النسبة الموزونة: ٩٠٪ - تحصيلي ٧٠٪)
كلية العلوم الطبية التطبيقية (النسبة الموزونة: ٨٨٪)
كلية الصيدلة رفحاء (النسبة الموزونة: ٨٥٪)
كلية التمريض (النسبة الموزونة ٨٥٪)

كلية الهندسة - ثانوية علمي ٨٥٪ (النسبة الموزونة:
٨٥٪) ستين من تاريخ التخرج من الثانوية

كلية العلوم - ثانوية علمي (النسبة الموزونة: ٧٥٪)
٥ سنوات من تاريخ التخرج من الثانوية

كلية التربية - ثانوية علمي (النسبة الموزونة ٧٥٪)
أدبي (النسبة الموزونة ٧٥٪) ٥ سنوات

كلية إدارة الأعمال - ثانوية علمي (النسبة الموزونة ٨٠٪)
أدبي (النسبة الموزونة ٧٥٪) ٥ سنوات

الأسئلة الأكثر شيوعاً :

١. هل الأولوية في القبول للحاصلين على شهادة الثانوية لهذا العام ؟

ج/ الأولوية في القبول على حسب (النسبة الموزونة (الثانوية + القدرات + التحصيلي) عدا الكليات الصحية التي تشترط الحصول على شهادة الثانوية للعام نفسه.

٢. أنا من خارج المنطقة ولم أستطع التقديم ماذا يتوجب علي أن أفعل؟

ج/ عليك إرسال إثبات سكن في منطقة الحدود الشمالية، حتى يتم السماح لك بالتقديم ودخول المفاضلة. حيث يمكنك إرسال أثبات السكن من خلال بوابة القبول.

٣. كيف يمكنني التواصل مع الجامعة في حال وجود مشكلة لدي؟

ج/يمكنك التواصل من خلال خدمة استفسارات القبول من بوابة تقديم طلب القبول مستخدماً السجل المدني وكلمة المرور والبريد الإلكتروني التي قمت بإدخالها من خلال الدعم الفني.

٤. تقدمت بطلب قبول بجامعة أخرى هل أستطع تقديم طلب قبول بجامعة الحدود الشمالية؟

ج/ نعم يمكنك ذلك وفي حال تم ترشيحك عليك الانسحاب من الجامعة الأخرى، وفي حال قبولك بالجامعة الأخرى يمكنك الدخول وحذف طلب القبول الخاص بك، كما يمكنك الانسحاب من القبول من جامعة الحدود الشمالية من خلال بوابة طلب القبول.

0. هل مجرد حصولي على النسبة الموزونة المحددة للتخصص الذي أقدم عليه يعني قبولي فيه ؟
- ج/ حصولك على النسبة الموزونة المحددة لكل التخصصات لاتعني قبورك فيها وإنما تتيح لك المفاضلة فيها.
٦. هل يوجد قبول للفصل الدراسي الثاني ؟
- ج/ القبول في الجامعة سنوي ولا يوجد قبول في الفصل الثاني.
٧. هل يوجد أولوية حسب تاريخ التقديم ؟
- ج/ ليس هناك أولوية في القبول بناءً على تاريخ التقديم وبالتالي التقديم أول يوم أو آخر يوم لا يؤثر طالما أنه في الفترة الزمنية المعلنة.
٨. هل بإمكانني الذهاب للجامعة للتقديم ؟
- ج/ التقديم للقبول بجامعة الحدود الشمالية إلكترونياً ولا يتوجب الحضور لمقر الجامعة.
٩. ماهي الحالات التي يتم إلغاء الطلب فيها ؟
- ج/ يتم إلغاء الطلب في بعض الحالات، منها:
1. عدم إكمال إجراءات القبول خلال الفترة المعلنة.
 2. مخالفة الشروط المعلنة في الدليل .
 3. وجود سجل سابق للطالب بالجامعة.
 4. عدم تأكيد طلب قبورك.

مع تمنيات جامعة الحدود الشمالية
لجميع أبنائنا و بناتنا بالتوفيق والنجاح المستمر
عمادة القبول و التسجيل

في حال مواجهة مشكلة الرجاء التواصل مع عمادة القبول والتسجيل عبر الوسائل التالية



طلاب
0146614111



طالبات
0146614222

على كل من يرغب في الالتحاق بالجامعة أن يقوم بترشيح نفسه من خلال
موقع الجامعة على الإنترنت.

www.nbu.edu.sa





www.nbu.edu.sa

