

ذَهَبَ ظَهَرَ
جَلَسَ مَسَحَ
تَرَكَ سَجَدَ

ضَبَطَ
فَعَلَ وَلَدَ

يَنَعَ أَخَذَ
خَبَزَ

هَرَمَ رَكَعَ

مذكره الكلمات الثلاثية

"للمستوى المتقدم"

لَبَنَ نَزَلَ
دَرَسَ
كَسَبَ عَبَرَ
زَرَعَ حَرَثَ

قَفَلَ
بَذَرَ شَكَرَ ثَبَتَ
طَبَخَ صَعَدَ
غَرَسَ

الأسم:

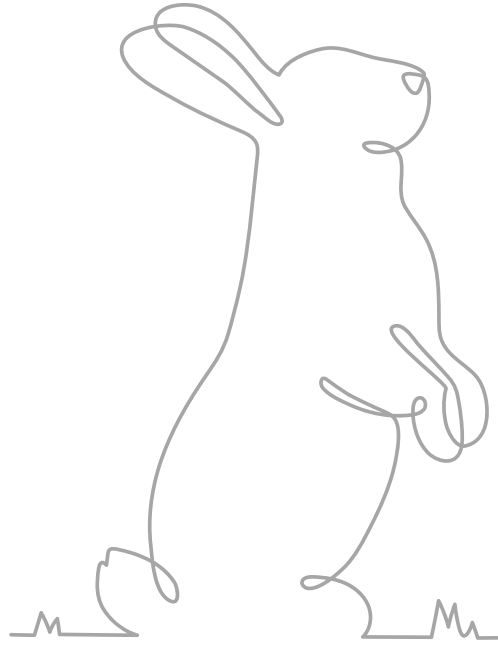
أعداد : أ. ريداء

ألون :

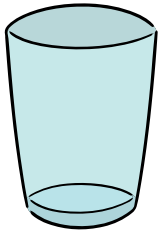
الحروف المباشية

 ث ثعلب	 ت تاج	 ط بطة	 أ أرنب
 د ديك	 خ خبز	 ح حج	 ج جمل
 س ساعة	 ز زهرة	 ر رجل	 ذ ذئب
 ط طفل	 ض ضابط	 ص صائد	 ش شمس
 ف فيل	 غ غار	 ع عين	 ظ ظفر
 م مسجد	 ل لحم	 ك كلب	 ق قمر
 ي يد	 و وجه	 هـ هرم	 ن نهر

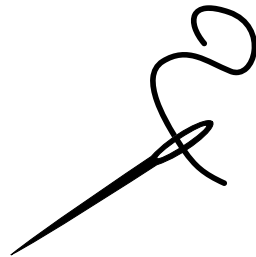
أرنب



حدد حرف الألف في الكلمات الآتية :



كأس



إبره



يقرأ

أكمل الحرف الناقص (أ , أ) :



أرض

رض



فأس

ف س

حلل الكلمة (أَخَذَ) :

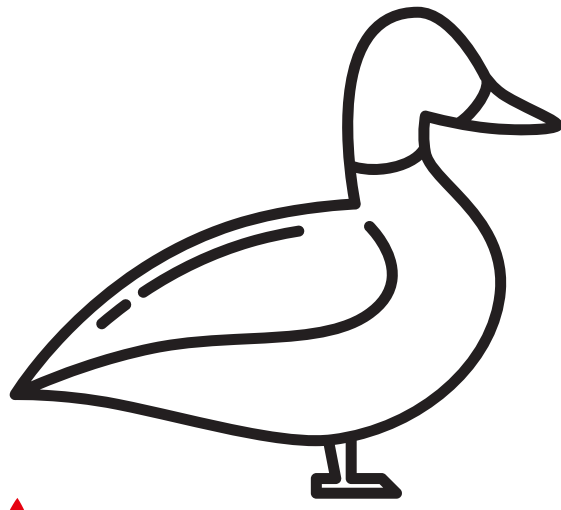
أَ	خَ	ذَ

أنسخ الكلمة :

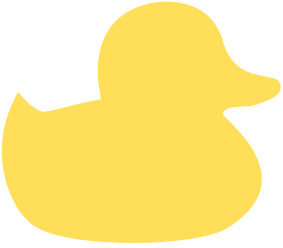
أَخَذَ

أنسخ الكلمة :

بطه



حدد حرف الباء في الكلمات الآتية :



بطة

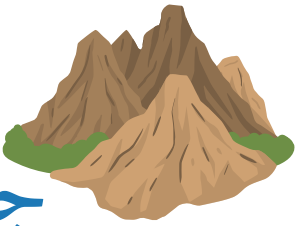


أرنب

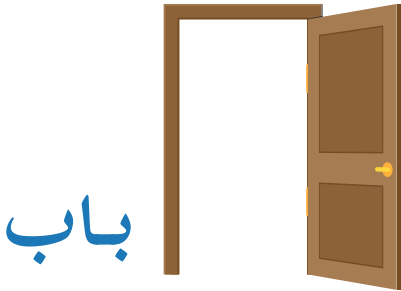


قبعة

أكمل الحرف الناقص (ب , بـ , ب) :



جبل



باب



كُتب

جـ ل

اب

كـ

حلل الكلمة (بَذَرَ) :

رَ

ذَ

بَ

أنسخ الكلمة :

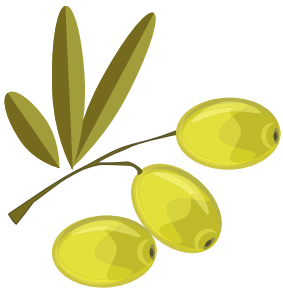
بَذَرَ

أنسخ الكلمة :

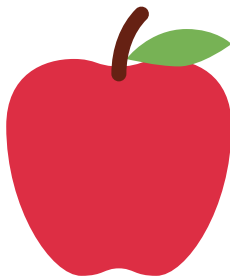


تاج

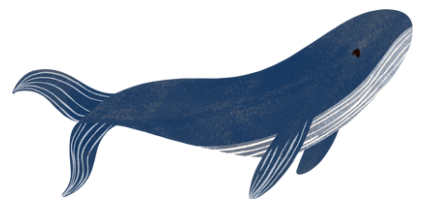
حدد حرف التاء في الكلمات الآتية :



زيتون



تفاح



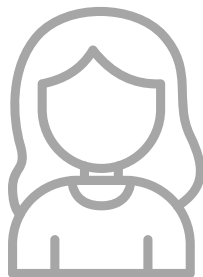
حوت

أكمل الحرف الناقص (ت , ت , ت) :



كتاب

ك اب



بنت

ب ن



تمر

م ر

حلل الكلمة (تَرَكَ) :

كَ

رَ

تَ

أنسخ الكلمة :

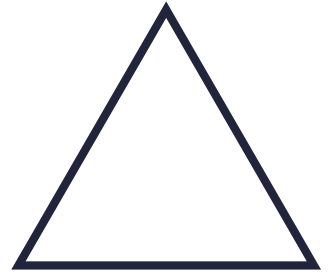
تَرَكَ

أنسخ الكلمة :

ثعلب



حدد حرف الثاء في الكلمات الآتية :



مثلجات

ثلاثة

مثلث

أكمل الحرف الناقص (ث , ث , ث) :



حادث



ثلج



مثلثات

حاد

لج

لثات

حلل الكلمة (ثَبَّتَ) :

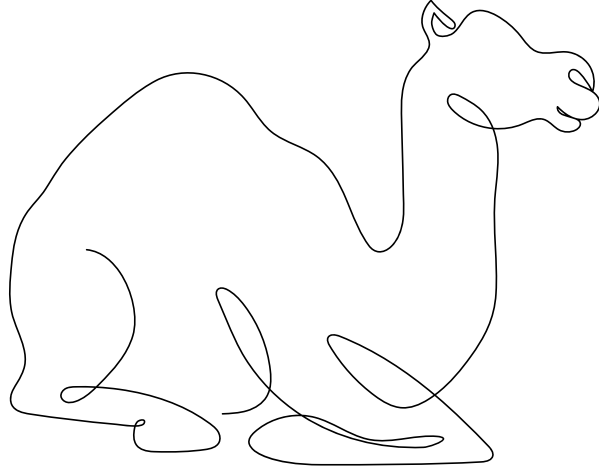
ثَ	بَ	تَ

أنسخ الكلمة :

ثَبَّتَ

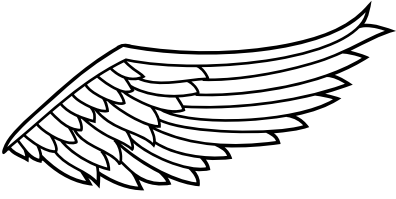
أنسخ الكلمة :

جمل

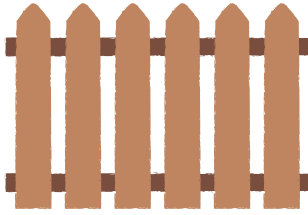


ج

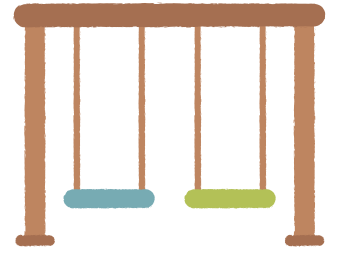
حدد حرف الجيم في الكلمات الآتية :



جناح



سياج



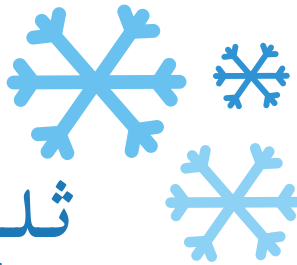
أرجوحة

أكمل الحرف الناقص (ج , جـ , جـج) :



أشجار

أشـ



ثلج

ثلـ



جندي

نديـ

حلل الكلمة (جَلَسَ) :

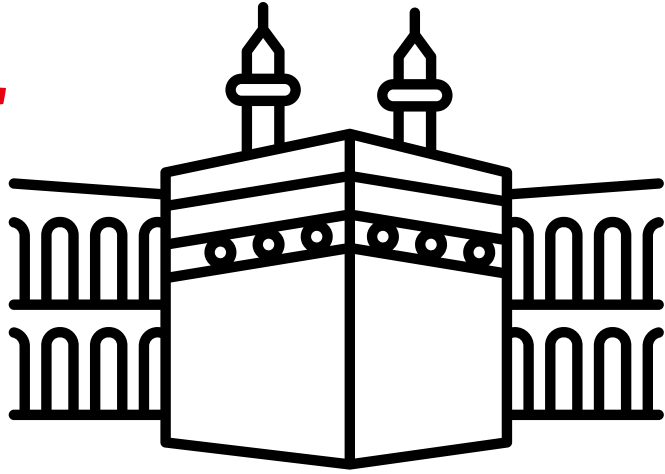
جَ	لَ	سَ

أنسخ الكلمة :

جَلَسَ

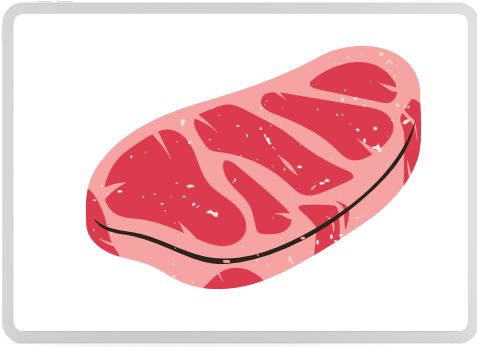
أنسخ الكلمة :

ح ج

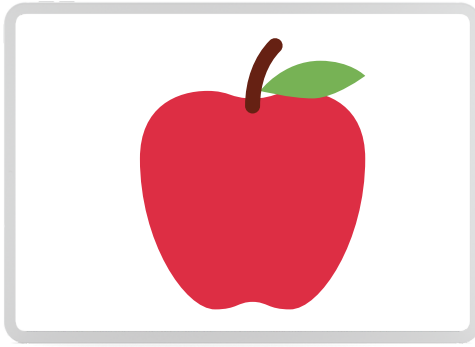


ح

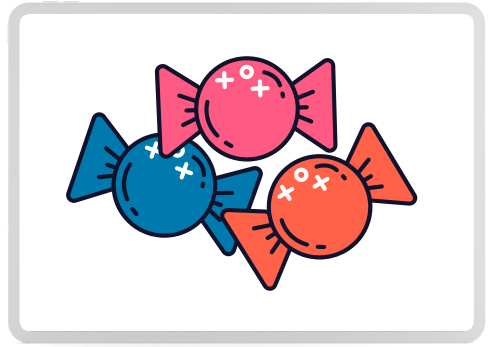
حدد حرف الحاء في الكلمات الآتية :



لحم



تفاح



حلوى

أكمل الحرف الناقص (ح , ح , ح) :



حائط

حائط



يسبح

يسب



سلحفاة

سل فاة

حلل الكلمة (حَرَتْ) :

ثَ

رَ

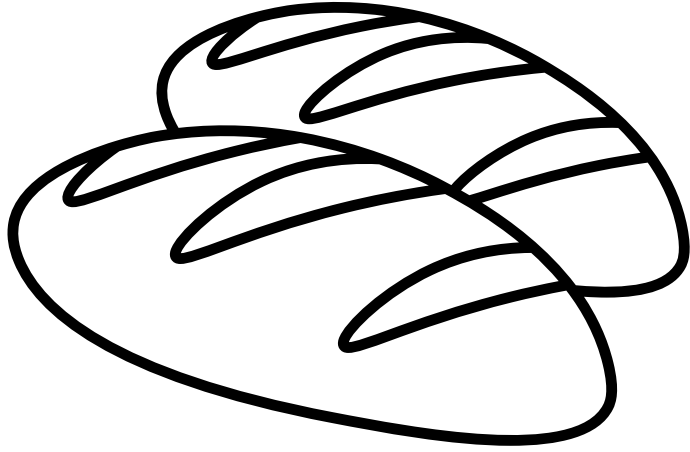
حَ

أنسخ الكلمة :

حَرَتْ

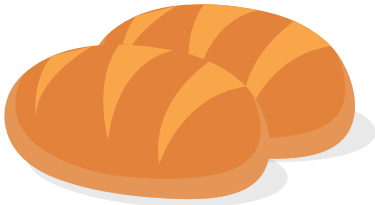
أنسخ الكلمة :

خبز

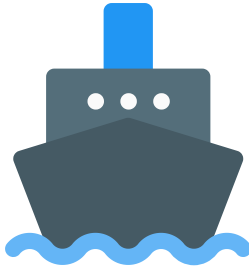


ح

حدد حرف الخاء في الكلمات الآتية :



خبز



باخرة



بخاخ

أكمل الحرف الناقص (خ , سخ , خ) :



نخلة

ن لة



خروف

روف



خوخ

خو

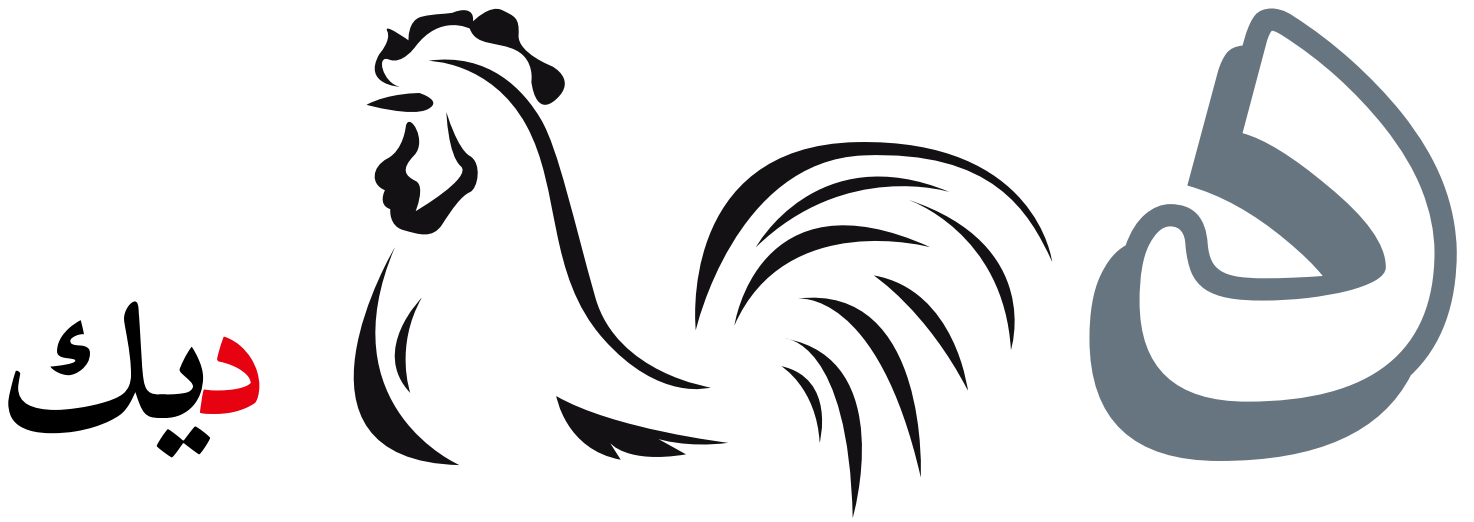
حلل الكلمة (خَبَزَ) :

خ	ب	ز

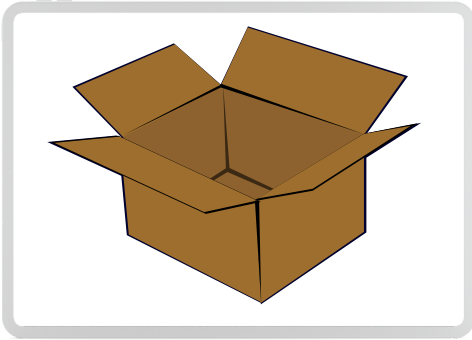
أنسخ الكلمة :

خَبَزَ

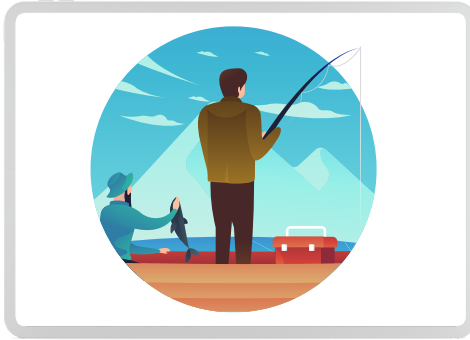
أنسخ الكلمة :



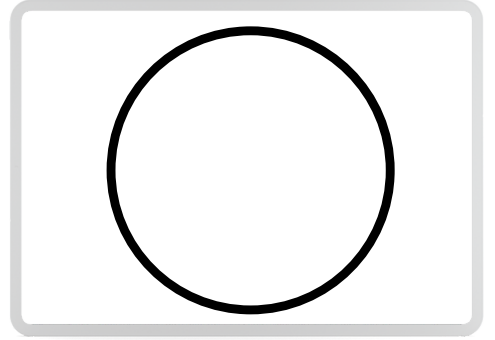
حدد حرف الدال في الكلمات الآتية :



صندوق



صياد



دائرة

أكمل الحرف الناقص (د , د) :



دلو



هدية

هـ ية لـ و

حلل الكلمة (دَرَسَ) :

سَ

رَ

دَ

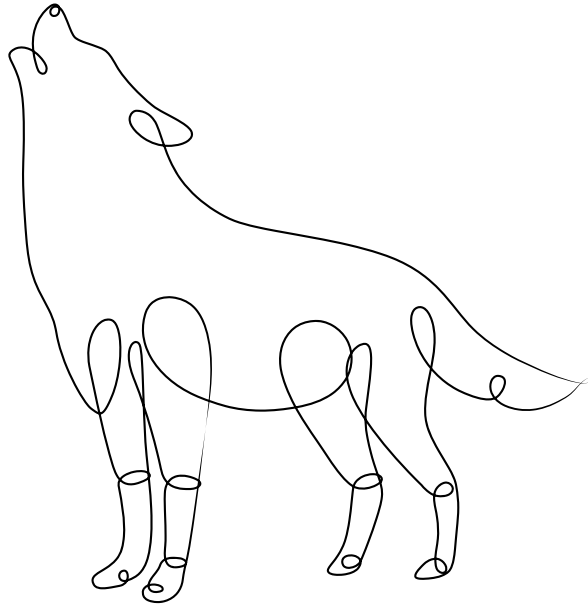
أنسخ الكلمة :

دَرَسَ

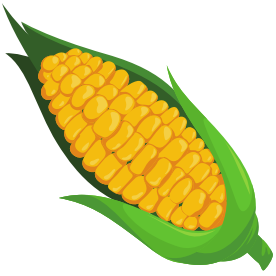
أنسخ الكلمة :



ذئب



حدد حرف الذال في الكلمات الآتية :



ذرة



حذاء



تلميذ

أكمل الحرف الناقص (ذ , ذ) :



ذهب



غذاء

هـب

غـاء

حلل الكلمة (ذَهَبَ) :

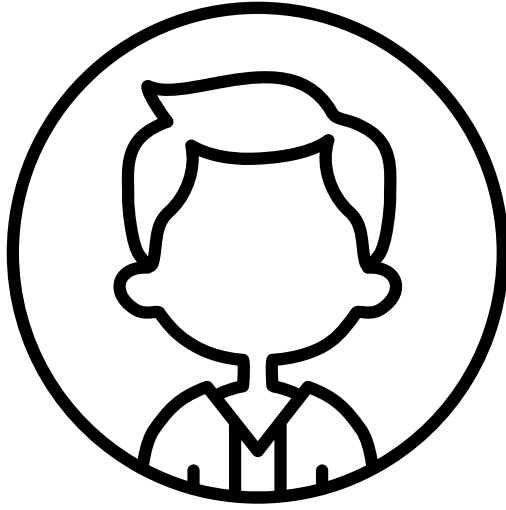
ذَ هَ بَ

أنسخ الكلمة :

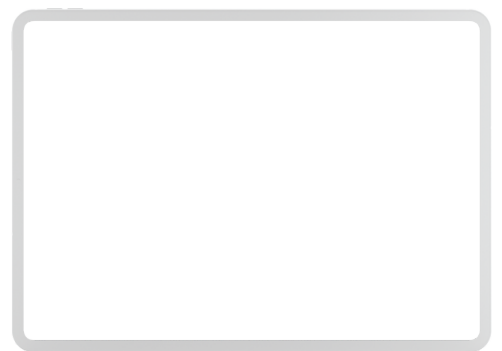
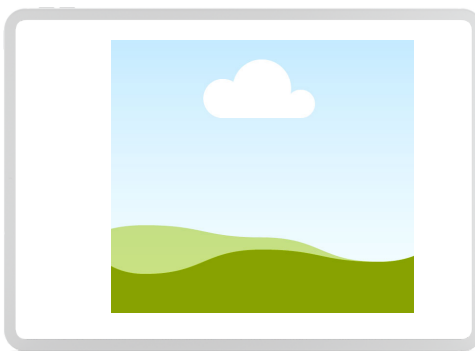
ذَهَبَ

أنسخ الكلمة :

رجل



حدد حرف الراء في الكلمات الآتية :



برج

رمان

سرير

أكمل الحرف الناقص (ر و ر) :



جل

شجرة

حلل الكلمة (رَكَعَ) :

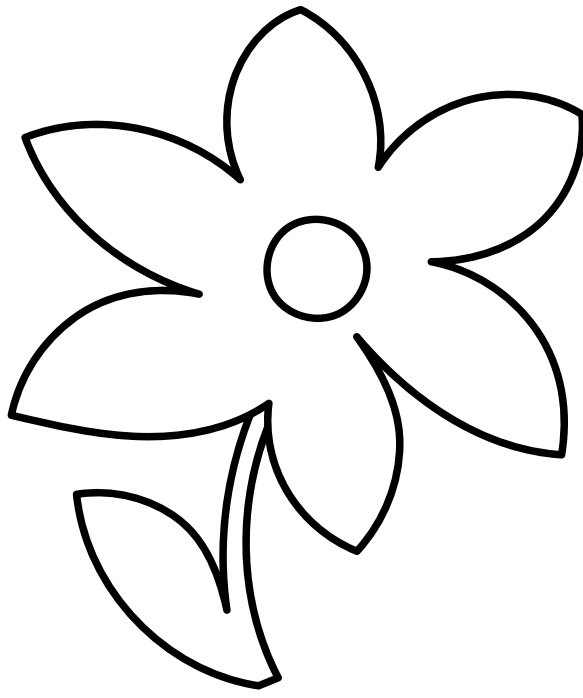
رَ	كَ	عَ

أنسخ الكلمة :

رَكَعَ

أنسخ الكلمة :

زهرة



حدد حرف الزاء في الكلمات الآتية :

زهرة

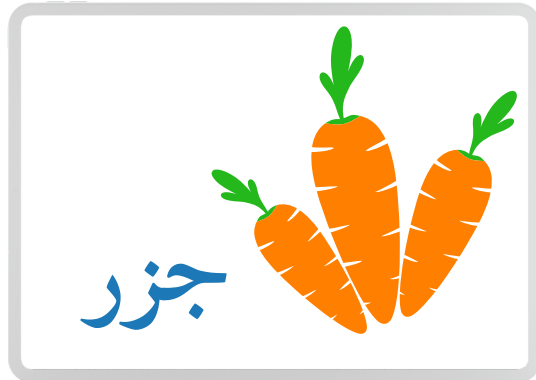
زمزم

غاز

أكمل الحرف الناقص (ز , ز) :



زيتون



جزر

يتون

ج ر

حلل الكلمة (زَرَعَ) :

عَ

رَ

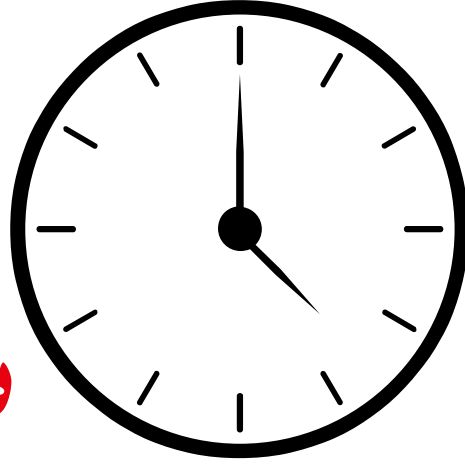
زَ

أنسخ الكلمة :

زَرَعَ

أنسخ الكلمة :

ساعة



س

حدد حرف السين في الكلمات الآتية :



شمس

سيارة

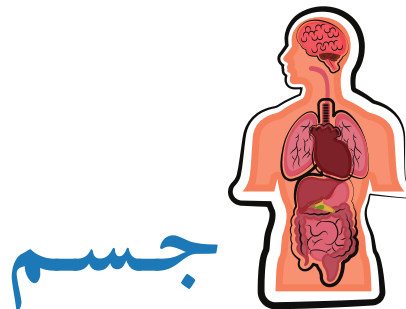
مسبح

أكمل الحرف الناقص (س , سد , س) :



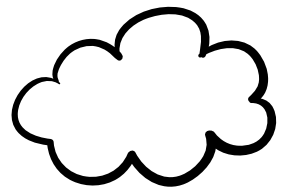
رأس

رأ



جسم

ج م



سحابة

حابة

حلل الكلمة (سَجَدَ) :

سَـ

جَـ

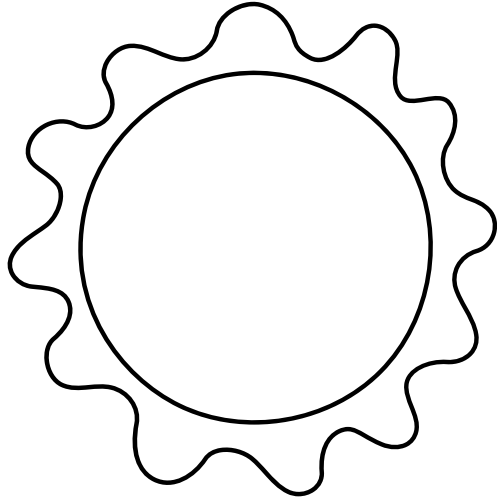
دَـ

أنسخ الكلمة :

سَجَدَ

أنسخ الكلمة :

شمس



ش

حدد حرف الشين في الكلمات الآتية :



شارع

خشب

ريش

أكمل الحرف الناقص (ش , ش , ش) :



شمعة



عشب



مشمش

معة

ع ب

مشم

حلل الكلمة (شَكَرَ) :

رَ	كَ	شَ

أنسخ الكلمة :

شَكَرَ

أنسخ الكلمة :

صائد



ص

حدد حرف الصاد في الكلمات الآتية :

صاروخ

مقص

عصير

أكمل الحرف الناقص (ص , صد , صص) :



صياد



عصفور



قفص

ياد

ع فور

قف

حلل الكلمة (صَعَدَ) :

دَ

عَ

صَ

أنسخ الكلمة :

صَعَدَ

أنسخ الكلمة :

ضابط



حدد حرف الضاد في الكلمات الآتية :



روضه

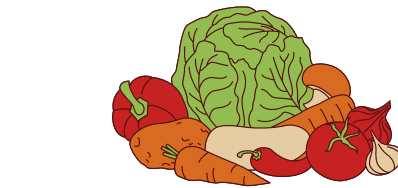
ضرس

أرض

أكمل الحرف الناقص (ض , ضد , ض) :



ضابط



خضار



بيض

ابط

خار

بي

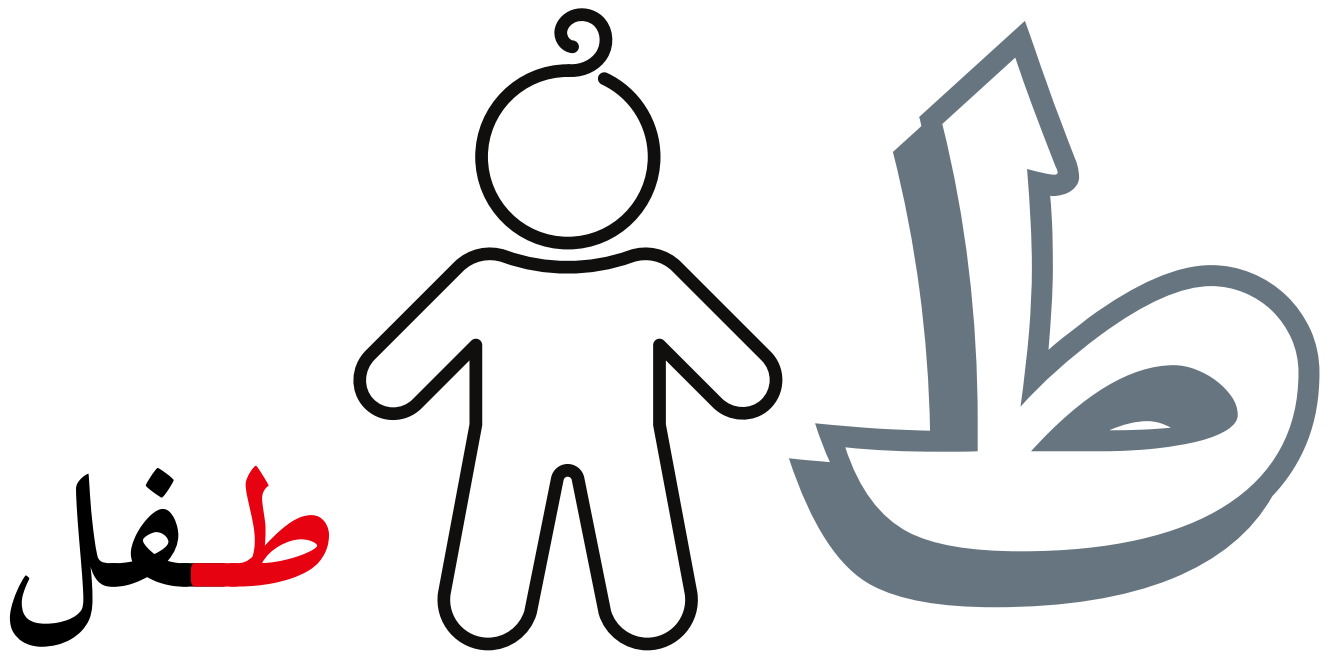
حلل الكلمة (ضَبَطَ) :

طَ	بَ	ضَ

أنسخ الكلمة :

ضَغَطَ

أنسخ الكلمة :

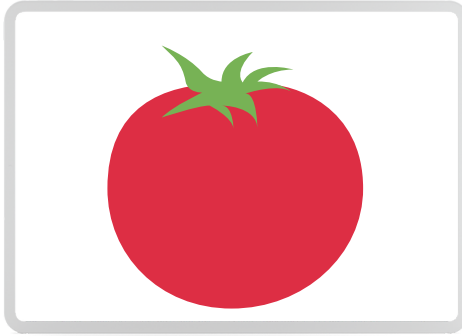


طفل

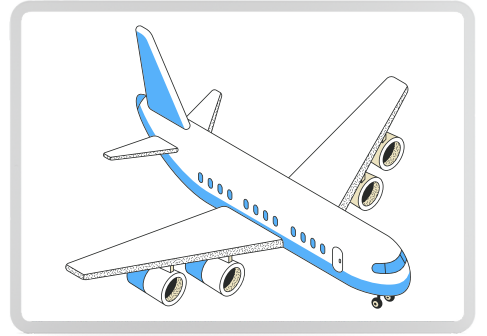
حدد حرف الطاء في الكلمات الآتية :



خيـط



طماطم



طائرة

أكمل الحرف الناقص (ط , ط , ط) :



فـل



بـة



مـشـ

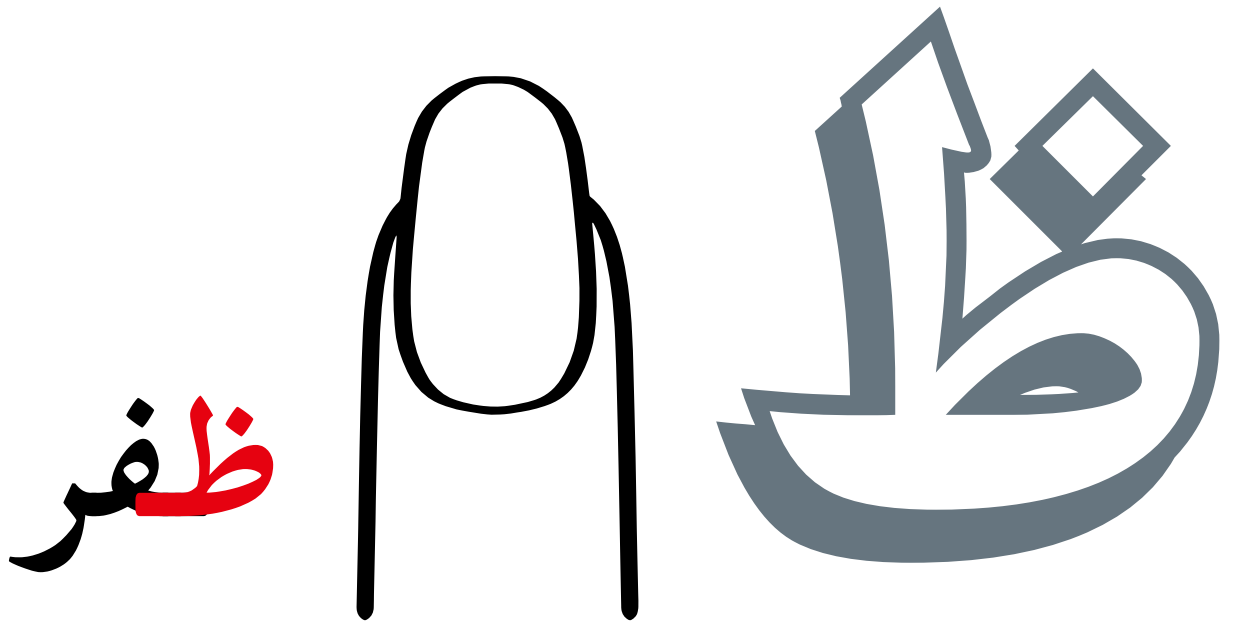
حلل الكلمة (طَبَخَ) :

طَ	بَ	خَ

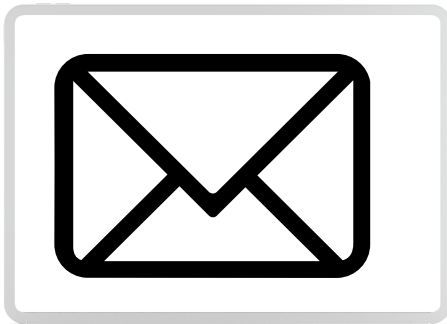
أنسخ الكلمة :

طَبَخَ

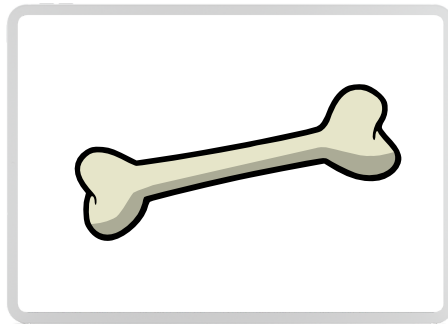
أنسخ الكلمة :



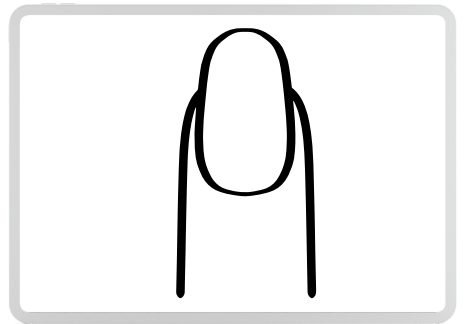
حدد حرف الظاء في الكلمات الآتية :



ظرف



عظم



ظفر

أكمل الحرف الناقص (ظ , ظ , ظ) :



ظبي



مظلة



حفظ

ح ف م لة بي

حلل الكلمة (ظَهَرَ) :

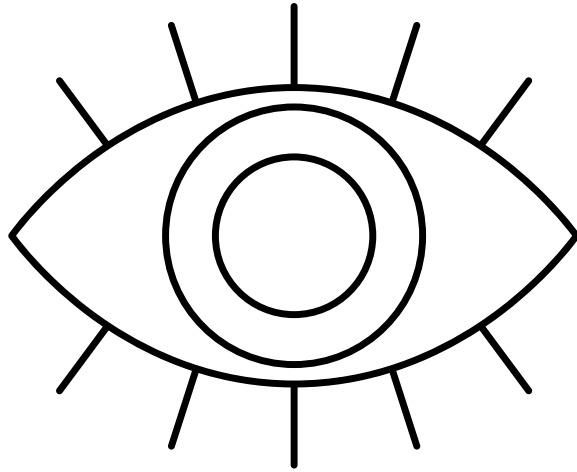
ظَ	هَ	رَ

أنسخ الكلمة :

ظَهَرَ

أنسخ الكلمة :

عين

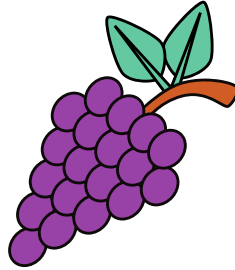


ع

حدد حرف العين في الكلمات الآتية :



شراع



عنب



ملعقة

أكمل الحرف الناقص (ع , ع , ع) :



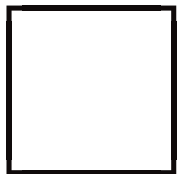
عسل

سل



ثعلب

ث لب



مربع

مرب

حلل الكلمة (عَبَرَ) :

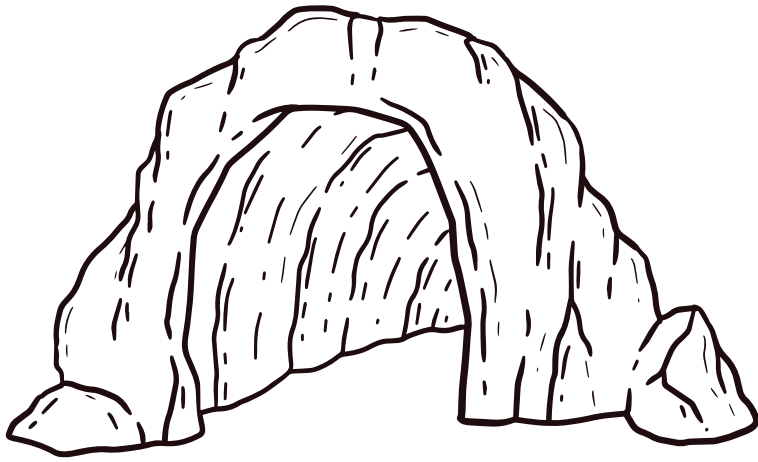
عَ	بَ	رَ

أنسخ الكلمة :

عَبَرَ

أنسخ الكلمة :

غار



غ

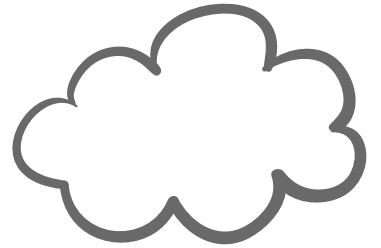
حدد حرف الغين في الكلمات الآتية :



دماغ



بغاء

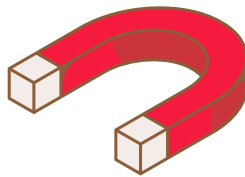


غيمة

أكمل الحرف الناقص (غ , خ , غ) :



غصن



مغناطيس

فراغ

صن

م غناطيس

فرا

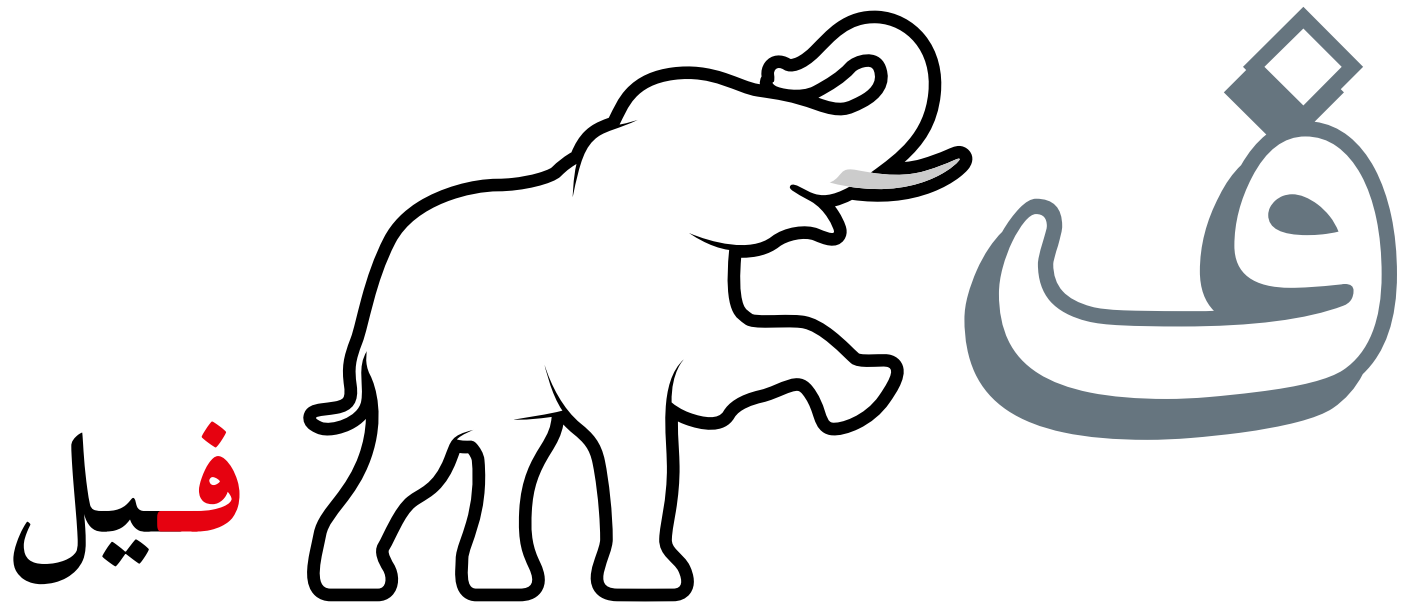
حلل الكلمة (غَرَسَ) :

سَ	رَ	غَ

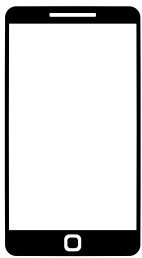
أنسخ الكلمة :

غَرَسَ

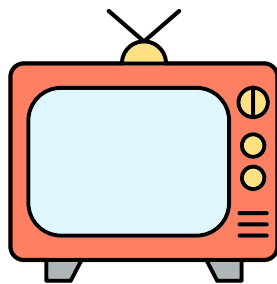
أنسخ الكلمة :



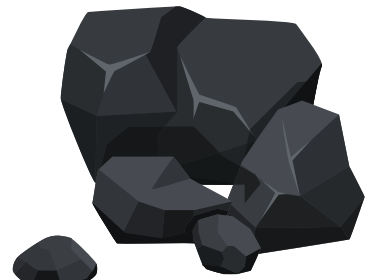
حدد حرف الفاء في الكلمات الآتية :



هاتف



تلفاز



فحم

أكمل الحرف الناقص (ف , ف , ف) :



فستان



كهف



قفص

فستان

كهف

قفص

حلل الكلمة (فَتَحَ) :

حَ

تَ

فَ

أنسخ الكلمة :

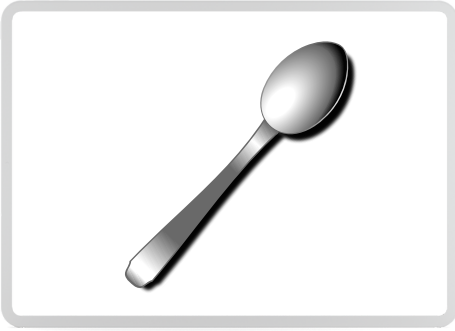
فَتَحَ

أنسخ الكلمة :

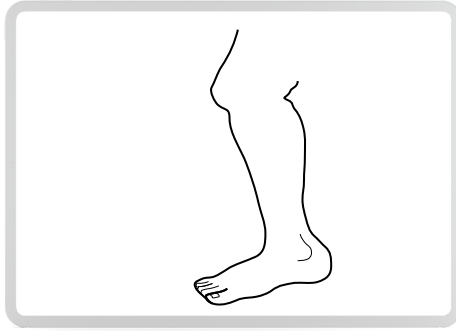
قمر



حدد حرف القاف في الكلمات الآتية :



ملعقة



ساق



قمر

أكمل الحرف الناقص (ق , قد , ق) :



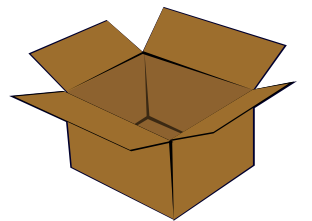
قبعة

بـ



مقلمة

مـ



صندوق

صندو

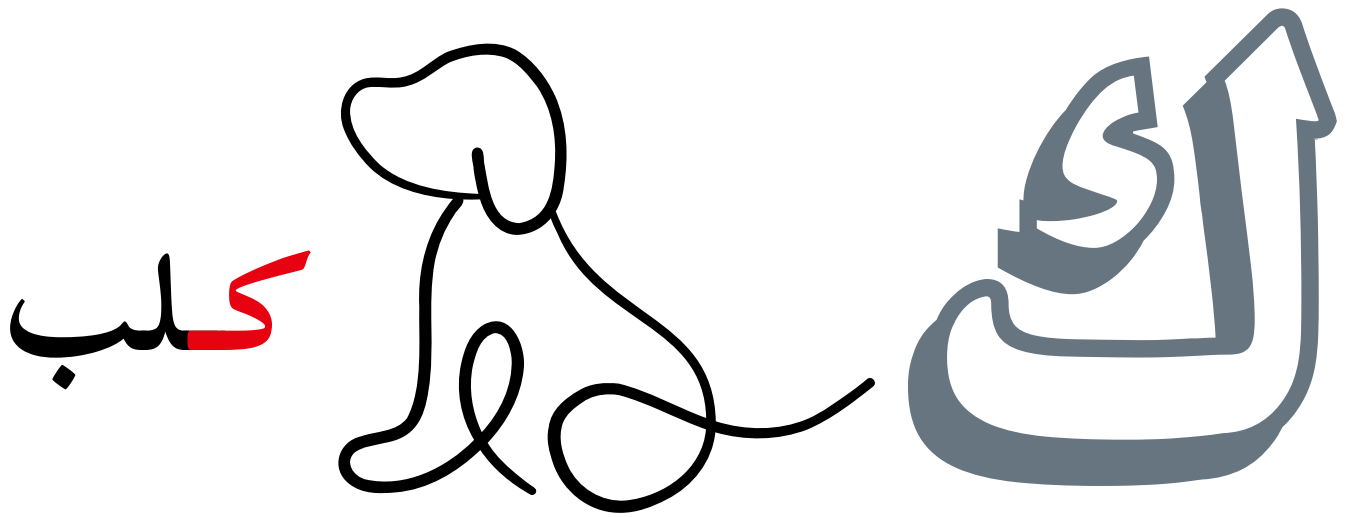
حلل الكلمة (قَفَلَ) :

قَ	فَ	لَ

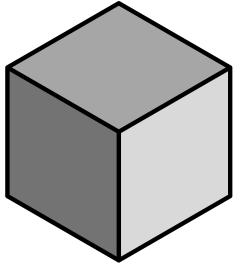
أنسخ الكلمة :

قَفَلَ

أنسخ الكلمة :



حدد حرف الكاف في الكلمات الآتية :



مكعب



ملك

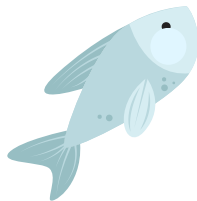


كتاب

أكمل الحرف الناقص (ك , ك , ك) :



كرة



سمكة



ديك

ر

سم

دي

حلل الكلمة (كَسَبَ) :

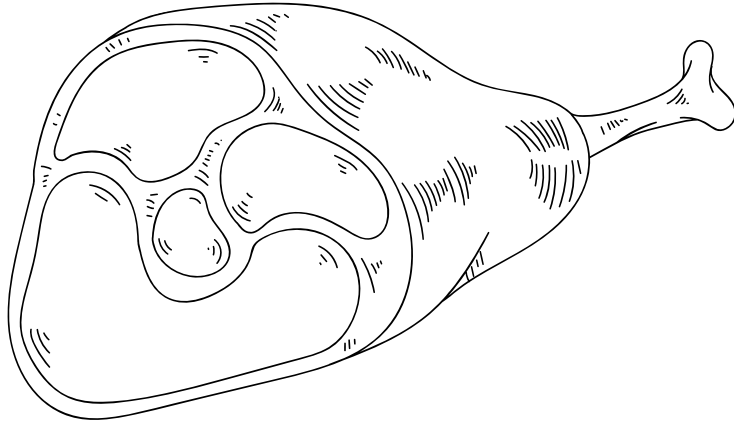
ك	س	ب

أنسخ الكلمة :

كَسَبَ

أنسخ الكلمة :

لحم

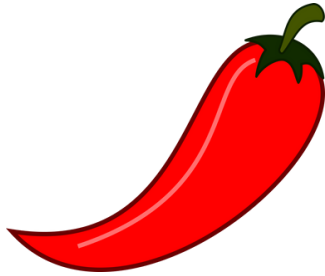


ل

حدد حرف اللام في الكلمات الآتية :



لؤلؤ



فلفل



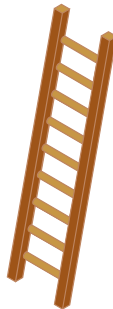
أقلام

أكمل الحرف الناقص (ل , د , م , ن) :



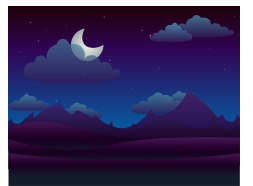
لسان

لسان



سلم

سلم



ليل

ليل

حلل الكلمة (لَبَنَ) :

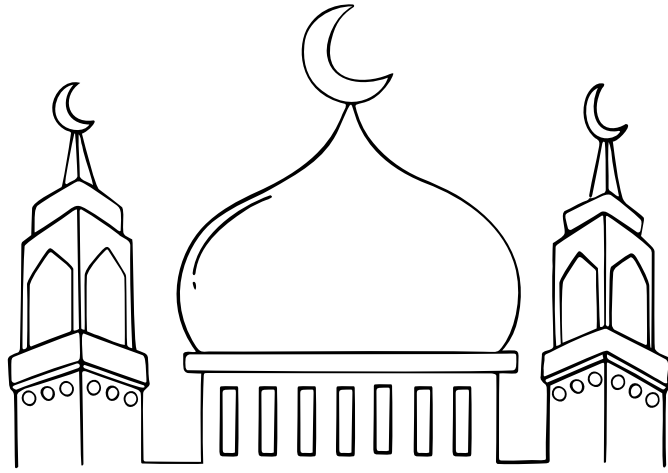
لَ	بَ	نَ

أنسخ الكلمة :

لَبَنَ

أنسخ الكلمة :

مسجد



م

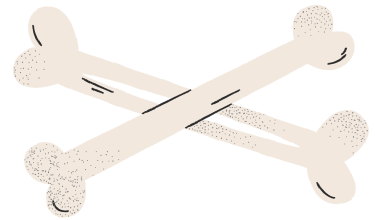
حدد حرف الميم في الكلمات الآتية :



مذياع



ليمون



عظام

أكمل الحرف الناقص (م , م , م) :



موز

موز



شمس

شمس



قلم

قلم

حلل الكلمة (مَسَحَ) :

حَ	سَ	مَ

أنسخ الكلمة :

مَسَحَ

أنسخ الكلمة :



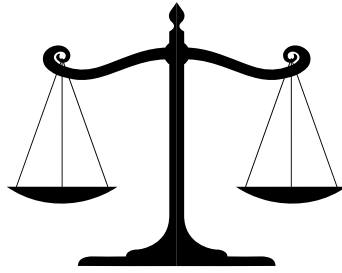
نهر



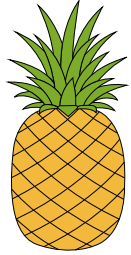
حدد حرف النون في الكلمات الآتية :



نجمة

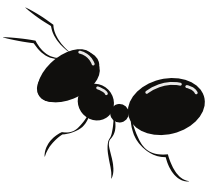


ميزان



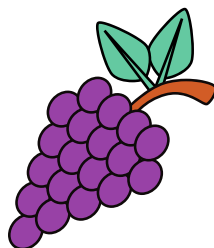
أناناس

أكمل الحرف الناقص (ن , نـ , ن) :



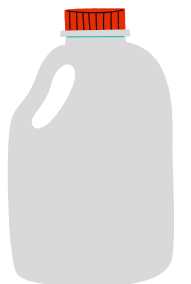
نملة

نملة



عنب

عنب



لبن

لبن

حلل الكلمة (نَزَلَ) :

نَ	زَ	لَ

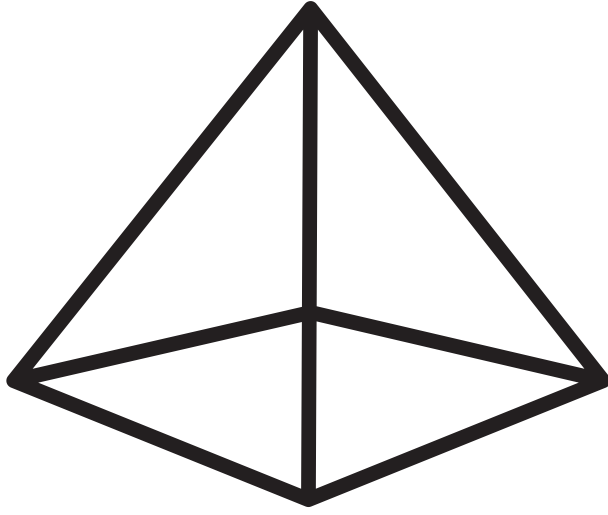
أنسخ الكلمة :

نَزَلَ

أنسخ الكلمة :



هرم



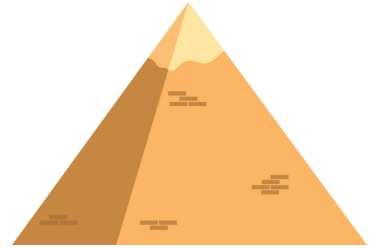
حدد حرف الهاء في الكلمات الآتية :



هدية

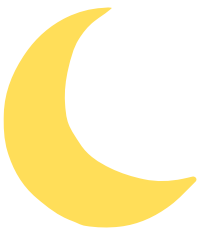


سهم



هرم

أكمل الحرف الناقص (ه , هـ , ه) :



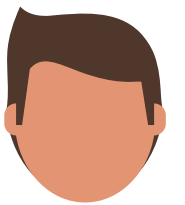
هلال

لال



كهف

ك ف



وجه

وج

حلل الكلمة (هَرَمَ) :

هَ	رَ	مَ

أنسخ الكلمة :

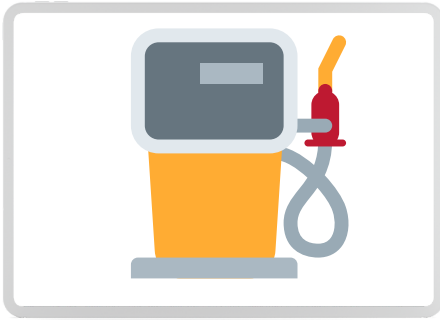
هَرَمَ

أنسخ الكلمة :

وجه



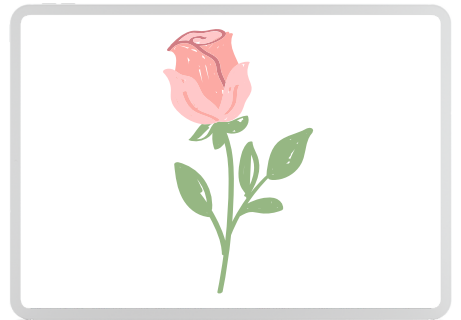
حدد حرف الواو في الكلمات الآتية :



وقود



فرو



وردة

أكمل الحرف الناقص (و , و) :



طاووس

طاو س



دلو

دل

حلل الكلمة (وَلَدَ) :

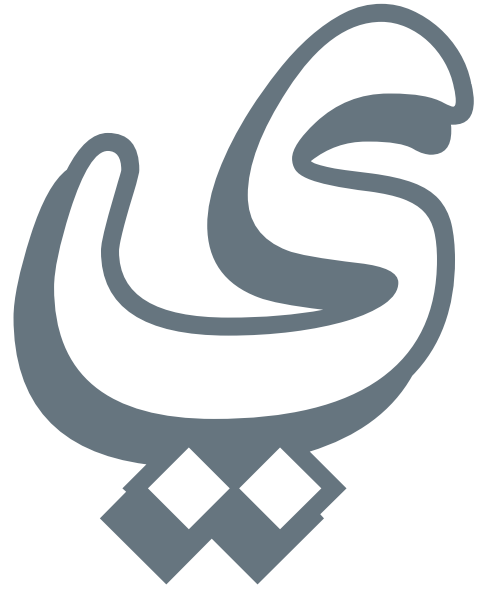
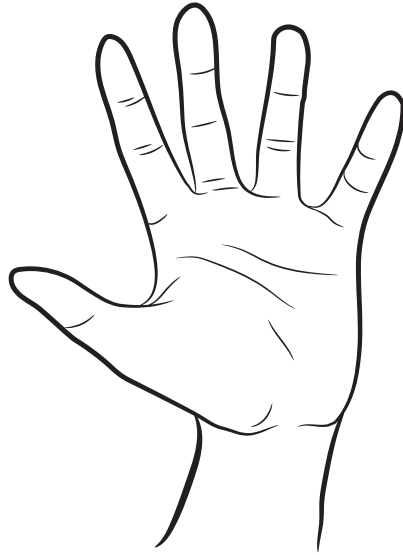
دَ	لَ	وَ

أنسخ الكلمة :

وَلَدَ

أنسخ الكلمة :

يد



حدد حرف الياء في الكلمات الآتية :



ثياب



يوسفى



يقطين

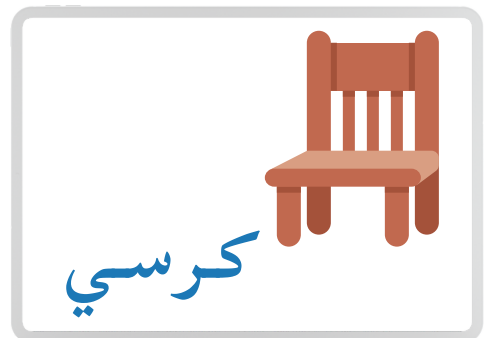
أكمل الحرف الناقص (ي , يه , ي) :



يد



خيار



كرسى

د

خار

كرس

حلل الكلمة (يَنْعَ) :

عَ	نَ	يَ

أنسخ الكلمة :

يَنْعَ

أنسخ الكلمة :

أعيد كتابة الحروف الهجائية بالترتيب :





