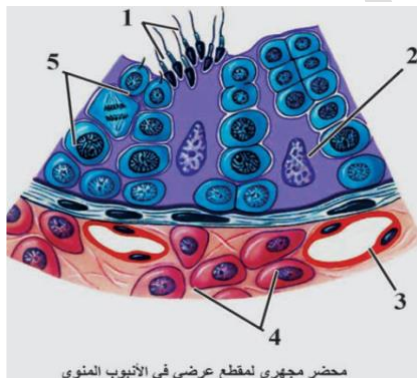


نموذج (2)

علم الأحياء: ذكري وانثوي عدا (5-6)

أولاً: أختَر الإجابة الصحيحة في كل مما يلي:

1-	هرمون ينتجه الجسم الأصفر والمشيمة وله دور في تليين الارتفاق العاني:	أ	الريلاكسين	ب	الاستراديول	ج	البروجسترون	د	HCG
2-	يكون وزن الجنين عند الولادة طبيعياً:	أ	1	ب	2.5	ج	3.5	د	6
3-	يشناً هجرة بعض خلايا الكتلة الخلوية الداخلية وتوضعها حول الجوف الأمينوسي:	أ	غشاء الكيس المحي	ب	الغشاء الأمينوسي	ج	المشيمة	د	المشيماء
4-	يعد مصدر الغذاء الرئيسي للتمامي الأولي للقرص الجنين:	أ	الجوف الأمينوسي	ب	المشيمة	ج	الكيس المحي	د	كل ما سبق صحيح
5-	هرمون له دور في ظهور الصفات الجنسية الأنثوية الأولية:	أ	الاستراديول	ب	البروجسترون	ج	الريلاكسين	د	HCG
6-	هرمون يقع مستقبله في هيولى الخلية الهدف، ويحفز الغدد الثديية على إنتاج الحليب:	أ	OXT	ب	PRL	ج	LH	د	Progesteron
7-	توجد الخلية البيضية الثانوية في:	أ	الجريب الأولي	ب	الجريب الثانوي	ج	الجريب الناضج	د	كل ما سبق صحيح
8-	مدة الدورة الجنسية الطبيعية:	أ	7	ب	5	ج	28	د	30
9-	هرمون يؤثر في الخلايا البينية ويحفزها على إنتاج التستوسترون:	أ	PRL	ب	LH	ج	FSH	د	GnRH
10-	تكون النسبة المنوية لمفرزات الغدد الملحقة بالجهاز التكاثري الذكري من السائل المنوي:	أ	50%	ب	70%	ج	90%	د	80%



ثانياً: لاحظ الشكل المجاور وانقل الأرقام المحددة عليه

الى ورقة إجابتك؛ ثم أكتب المسمى المناسب.

ثالثاً: أعط تفسيراً علمياً لكل مما يأتي:

1- ينمو الجريب الأولي المسيطر وحده متحولاً الى جريب ناضج.

2- زوال المنطقة الشفيفة بعد وصول الكيسة الأرومية تجويف الرحم.

- 3- سهولة دخول الخلية البيضية الثانوية الى القناة الناقلة للبيوض.
4- تكون الصيغة الصيغة للخلية الموجودة في الجريب الناضج 1ن.
5- يعد الجريب الناضج غدة صماء.

رابعاً: أجب عن الأسئلة الآتية:

- 1- **ماذا ينتج عن:** (أ) تلقيح الخلية البيضية الثانوية بأكثر من نطفة.
(ب) نقص البلاسمين المنوي المفرز من البروستات.
(ج) عدم إفراز التستوسترون بكميات كافية في نهاية المرحلة الجنينية.
2- **اذكر وظيفة:** (أ) السائل الحمضي الى حد ما حلبي. (ب) جسور السيتوبلازما التي تربط بين المنويات.
خامساً: قارن بين:

- 1- الطور الأصفري والطور الجريبي من حيث:
ما هو الهرمون النخامي المسيطر – تراكيز البروجسترون – درجة حرارة الانثى
2- درجات الحرارة المرتفعة ودرجات الحرارة المنخفضة من حيث:
تأثيرها على عضلات جدار الصفن

سادساً: أجب عن الأسئلة الآتية:

- 1- ما منشأ الإكليل المشع وما وظيفته.
2- حدد موقع الكرية القطبية الأولى ومن أين تنشأ.
3- حدد موقع صبغيات الخلية البيضية الثانوية.

سابعاً: متى يبدأ تشكل الأعراس الانثوية؟ ومتى يبدأ انتاجها؟ وماذا يحدث اذا اعطينا انثى في سن 53 منشطاً للإباضة ولماذا.

ثامناً: انثى حامل تعاني من ألم في منطقة الحوض وعند إجراء التصوير لوحظ حدوث حمل مهاجر.

- 1- ما المقصود بالحمل المهاجر.
2- ما تأثيره على الأم الحامل.
3- اقترح سبباً لهذه الحالة.