



أوجد ناتج جمع كل كسرين في السؤالين الآتيين في أبسط صورة :

١ $\frac{1}{6} + \frac{3}{6}$

(أ) $\frac{1}{3}$ (ب) $\frac{2}{3}$ (ج) $\frac{3}{3}$ (د) $\frac{4}{6}$

٢ $\frac{1}{3} + \frac{2}{9}$

(أ) $\frac{2}{3}$ (ب) $\frac{5}{9}$ (ج) $\frac{7}{9}$ (د) $\frac{8}{9}$

أوجد ناتج طرح كل كسرين في السؤالين الآتيين في أبسط صورة :

٣ $\frac{2}{9} - \frac{7}{9}$

(أ) $\frac{3}{9}$ (ب) $\frac{4}{9}$ (ج) $\frac{5}{9}$ (د) $\frac{9}{9}$

٤ $\frac{1}{2} - \frac{7}{8}$

(أ) $\frac{1}{8}$ (ب) $\frac{2}{8}$ (ج) $\frac{3}{8}$ (د) $\frac{1}{4}$

حل المسائل الآتية :

٥ باع متجراً $\frac{1}{3}$ كيلو جرام من الطماطم، و $\frac{1}{4}$ كيلو جرام من الملفوف.

كم كيلو جراماً من الطماطم والملفوف باع المتجراً؟

(أ) $\frac{1}{3}$ (ب) $\frac{2}{3}$ (ج) $\frac{5}{6}$ (د) $\frac{1}{3}$

٦ اشترت مها فواكه بـ ٢١,٧٥ ريالاً، واشترت هدية لشقيقها ثمنها ١٥,٩٩ ريالاً،

أي مما يأتي هو التقدير الأكثر معقولية لمجموع ما اشترته مها؟

(أ) ٤٥ ريالاً (ب) ٤٠ ريالاً (ج) ٣٥ ريالاً (د) ٣٠ ريالاً

٧ أمضت سلمى $\frac{1}{4}$ ساعة في قراءة كتاب أدبي، و $\frac{2}{3}$ ساعة في قراءة كتاب

تاريخي. كم ساعة أمضت في قراءة الكتابين؟

(أ) $\frac{2}{3}$ (ب) $\frac{5}{6}$ (ج) ١ (د) $\frac{1}{3}$

$$\frac{1}{8} + \frac{3}{8} \quad \textcircled{8}$$

$$\frac{1}{8} \quad (i)$$

$$\frac{1}{2} \quad (ب)$$

$$\frac{1}{4} \quad (ج)$$

$$\frac{3}{8} \quad (د)$$

$$\frac{1}{5} - \frac{9}{10} \quad \textcircled{9}$$

$$\frac{7}{10} \quad (i)$$

$$\frac{1}{10} \quad (ب)$$

$$\frac{1}{5} \quad (ج)$$

$$\frac{4}{5} \quad (د)$$

$$\frac{1}{3} - \frac{2}{5} \quad \textcircled{10}$$

$$\frac{3}{5} \quad (i)$$

$$\frac{4}{5} \quad (ب)$$

$$\frac{1}{15} \quad (ج)$$

$$\frac{3}{15} \quad (د)$$

$$\frac{5}{8} - \frac{7}{8} \quad \textcircled{11}$$

$$\frac{1}{4} \quad (i)$$

$$\frac{1}{2} \quad (ب)$$

$$\frac{3}{4} \quad (ج)$$

$$\frac{3}{2} \quad (د)$$

$$\frac{5}{10} + \frac{1}{3} \quad \textcircled{12}$$

$$\frac{3}{5} \quad (i)$$

$$\frac{1}{5} \quad (ب)$$

$$\frac{1}{3} \quad (ج)$$

$$\frac{2}{3} \quad (د)$$

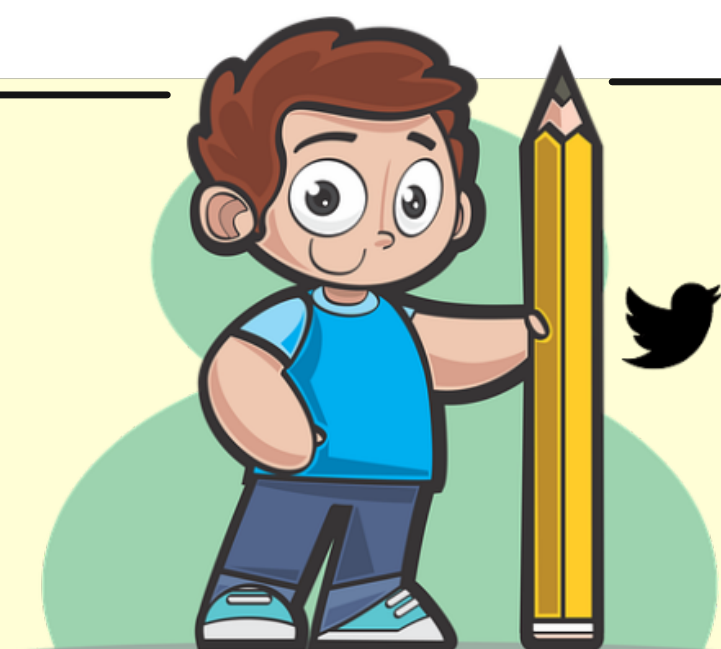
$$\frac{5}{14} + \frac{5}{7} \quad \textcircled{13}$$


$$\frac{15}{14} \quad (i)$$

$$\frac{15}{14} \quad (ب)$$

$$1 \frac{3}{14} \quad (ج)$$

$$\frac{10}{21} \quad (د)$$



 @moth_vip