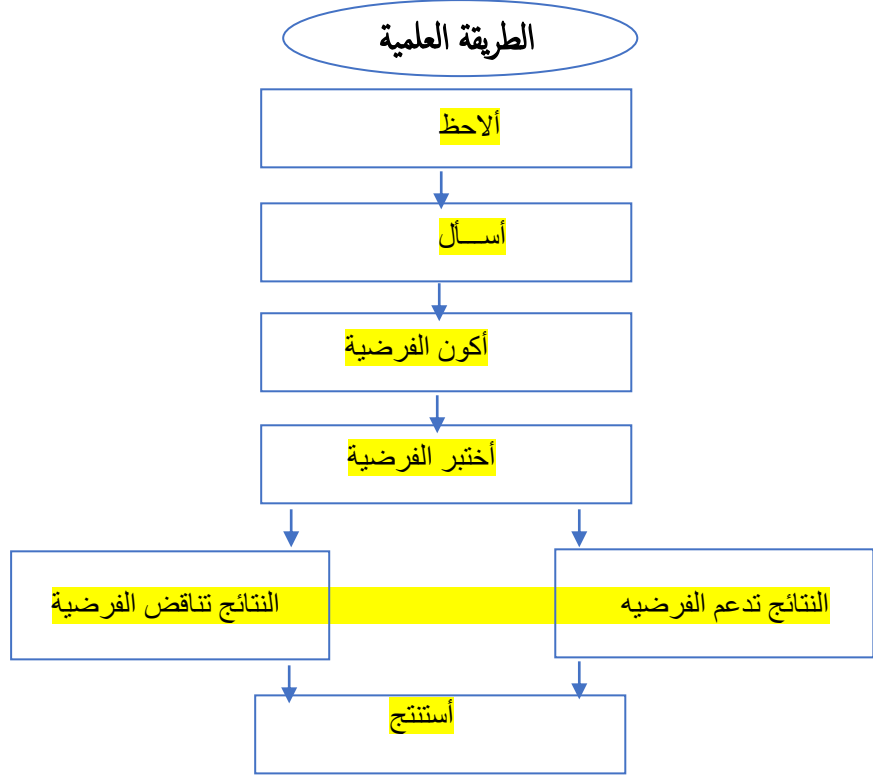


المادة:	العلوم
الصف:	الرابع الابتدائي
الاسم:

الوحدة | أعمل كالعلماء | الدرس | الطريقة والمهارات العلمية

السؤال الأول: رتب خطوات الطريقة العلمية :

أسأل - أختبر الفرضية - أكون الفرضية - ألاحظ - النتائج تدعم الفرضية - نتائج تعارض الفرضية - أستنتج / أسأل



السؤال الثاني: عددي أربعة من المهارات العلمية :

- ١- ألاحظ
- ٢- اصنف
- ٣- أجرب
- ٤- أتوقع

الوحدة

المخلوقات الحية

الدرس

الخلايا

السؤال الأول: اختاري الإجابة الصحيحة فيما يلي:

١- أصغر وحدة في بناء المخلوقات الحية		
أ) النسيج	ب) الخلية	ج) العضو
٢- انتقال الصفات الوراثية من الآباء إلى الأبناء		
أ) الخلية	ب) العضو	ج) الوراثة
٣- أي الأجزاء التالية يوجد في الخلية النباتية فقط		
أ) الميتوكوندريا	ب) النواة	ج) البلاستيدات الخضراء
٤- مجموعة الأعضاء التي تعمل معًا لأداء وظيفة معينة في الجسم تسمى		
أ) الخلية	ب) الجهاز الحيوي	ج) العضو
٥- أي مما يلي يوجد في الخلية الحيوانية		
أ) الجدار الخلوي	ب) الكلوروفيل	ج) البلاستيدات الخضراء
٦- تركيب يتحكم في جميع أنشطة الجسم		
أ) النواة	ب) الكروموسوم	ج) جدار الخلية
٧- تركيب في الخلية يخزن الماء والغذاء والفضلات		
أ) الميتوكوندريا	ب) الفجوات	ج) السيتوبلازم

السؤال الثاني: ضع علامة (✓) أمام العبارات الصحيحة وعلامة (x) أمام العبارات الخاطئة (مع تصحيح الخطأ إن وُجد):

١- تساعد الطريقة العلمية العلماء على تفسير الظواهر الطبيعية	✓
٢- الخلايا النباتية بها تراكيب لا توجد في الخلايا الحيوانية	✓
٣- توجد البلاستيدات الخضراء في جميع خلايا المخلوقات الحية	x
٤- الخلايا الحيوانية تحتوي على فجوة واحد فقط	x
٥- يحتاج كل مخلوق حي إلى الطاقة ليعيش وينمو	✓
٦- يستخدم العلماء المجهر للكشف عن المخلوقات الصغيرة التي لا ترى بالعين المجردة	✓

المادة:	العلوم
الصف:	الرابع الابتدائي
الاسم:

السؤال الثالث: عددي:

(أ) وظائف المخلوق الحي الأساسية للحياة :

- ١- تتكاثر ٢- تنمو ٣- تستجيب
٤- تتحرك ٥- تتغذى

(ب) الصفات الوراثية :

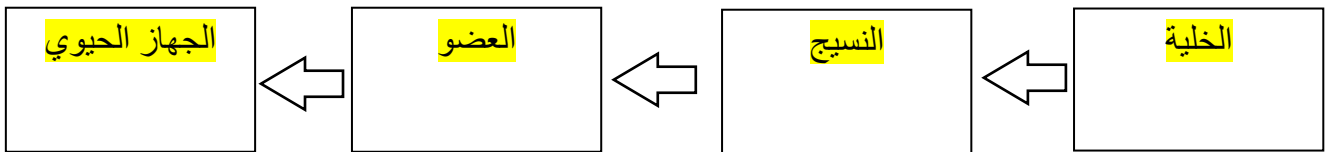
- ١- لون الجلد ٢- لون العين ٣- شكل العين

(ج) الصفات المكتسبة:

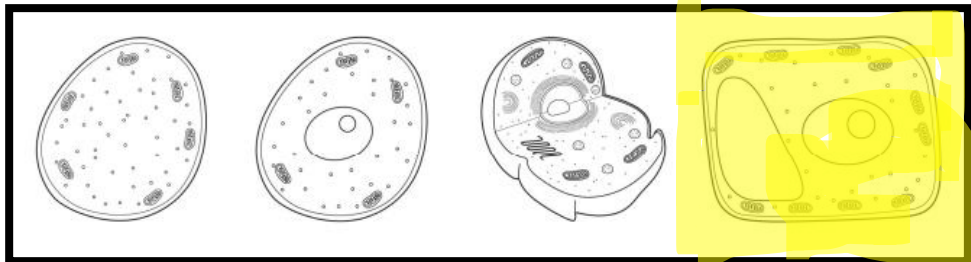
- ١- السباحة ٢- الرسم ٣- مهارة كرة القدم

السؤال الرابع: تبني المخطط التنظيمي من (١ إلى ٤) لترتيب مستويات التنظيم :

١- النسيج ٢- الخلية ٣- الجهاز الحيوي ٤- العضو



السؤال الخامس : أي الأشكال التالية يشبه نموذج الخلية النباتية؟



السؤال السادس : قارني بين الخلية النباتية والخلية الحيوانية :

وجه المقارنة	الخلية النباتية	الخلية الحيوانية
جدار الخلية	✓	x
البلاستيدات الخضراء	✓	x
الميتوكوندريا	✓	✓
النواة	✓	✓
الفجوات	كبيرة	صغيرة

السؤال السابع : أذكرني المصطلح العلمي المناسب فيما يلي :

(النسيج)

١- مجموعة من الخلايا المتماثلة تجتمع وتتعاون معاً لتؤدي وظيفة محددة

(الخلية)

٢- أصغر وحدة في بناء المخلوقات الحية

(الأكسجين)

٣- غاز موجود في الهواء والماء



الوحدة

المخلوقات الحية

الدرس

تصنيف المخلوقات الحية

السؤال الأول: اختاري الإجابة الصحيحة فيما يلي:

١- أثنق العلماء على تقسيم المخلوقات الحية إلى ممالك		
٦ (أ)	٧ (ب)	٨ (ج)
٢- أكبر مجموعة تصنف إليها المخلوقات الحية		
أ) شعبة	ب) مملكة	ج) طائفة
٣- أي الممالك التالية يصنع جميع أفرادها غذائه بنفسه		
أ) الفطريات	ب) الطلائعيات	ج) النباتات
٤- تتشابه الحيوانات والنباتات في أن		
أ) كلاهما يتحركان	ب) كلاهما من المخلوقات الحية	ج) كلاهما يصنع غذاءه بنفسه
٥- المخلوقان الوحيدان اللذان لا يحتويان على نواة		
أ) الفطريات والطلائعيات	ب) النباتات والطلائعيات	ج) البديات والبكتيريا

السؤال الثاني: اذكر المصطلح العلمي المناسب فيما يلي :

- ١- إحدى خصائص المخلوقات الحية (الصفة)
- ٢- تضم الشعبة مجموعات أصغر منها تسمى (الطوائف)
- ٣- أكثر الفطريات استعمالاً وتستخدم في صناعة الخبز (الخميرة)

السؤال الثالث: رتب مستويات التصنيف التالية من الأكبر إلى الأصغر :

شعبة - رتبة - مملكة - فصيلة - جنس - طائفة - نوع



العلوم	المادة:
الرابع الابتدائي	الصف:
.....	الاسم:



المادة:	العلوم
الصف:	الرابع الابتدائي
الاسم:

الوحدة

المملكة الحيوانية

الدرس

الحيوانات اللافقارية

السؤال الأول : ضعي علامة (\checkmark) أمام العبارات الصحيحة وعلامة (x) أمام العبارات الخاطئة (مع تصحيح الخطأ إن وُجد):

1- اللافقاريات هي حيوانات لها عمود فقري	\checkmark
2- الاسم الآخر للأسماك هو الجوفمعيويات	\checkmark
3- تعد المفصليات أصغر مجموعة في اللافقاريات	x أكبر
4- تعود الأصداف إلى حيوانات لافقارية تسمى الرخويات	\checkmark

السؤال الثاني : علي :

(أ) سبب تسمية اللافقاريات بهذا الاسم ؟

الجواب : لأنها لا تحتوي على عمود فقري

السؤال الثالث: اختاري الإجابة الصحيحة فيما يلي:

1- أي الحيوانات التالية من اللافقاريات ؟

أ) الأسد	ب) الديدان	ج) الأرنب
2- في أي مجموعة من اللافقاريات يصنف قنفذ البحر	أ) الأسماك	ب) المفصليات
3- أكبر مجموعة في اللافقاريات	أ) المفصليات	ب) شوكيات الجلد
4- ما الخاصية التي تشترك فيها الرخويات والمفصليات	أ) لها هيكل خارجية	ب) ليس لها عمود فقري
	ج) الرخويات	ج) غير قادرة على الحركة

المادة:	العلوم
الصف:	الرابع الابتدائي
الاسم:

السؤال الرابع:
صنفي الحيوانات اللافقارية في مجموعاتها المناسبة :

الحيوان / المجموعة	اللاسعات	المفصليات	الرخويات	شوكيات الجلد	الديدان
دودة الأرض					√
قنديل البحر	√				
الأخطبوط			√		
نجم البحر				√	
الروبيان		√			



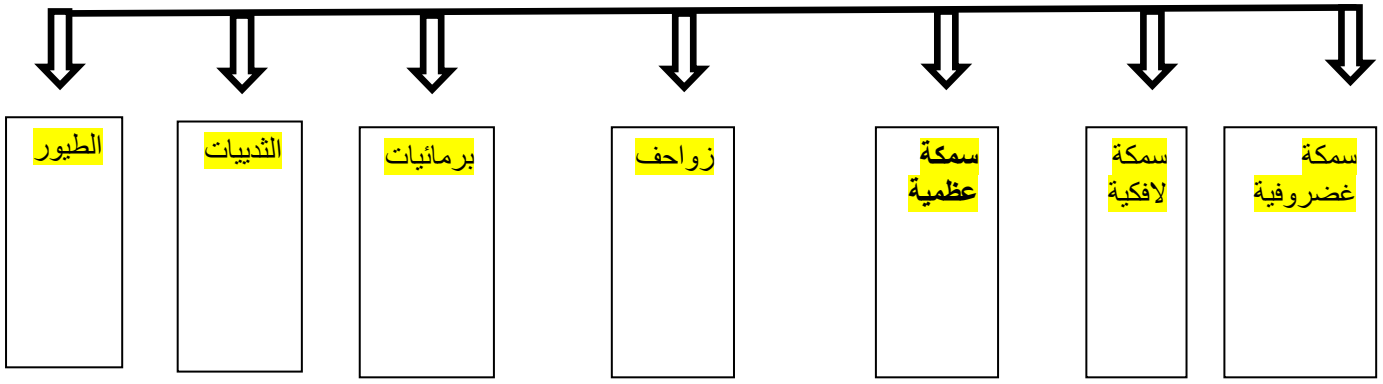
المادة:	العلوم
الصف:	الرابع الابتدائي
الاسم:

الوحدة المملكة الحيوانية الدرس الحيوانات الفقارية

السؤال الأول: اختاري الإجابة الصحيحة فيما يلي:

١- جميع الطيور والثدييات		
(أ) لها عمود فقري وتنتج الحليب	(ب) لها عمود فقري وتبيض	(ج) لها عمود فقري وترعى صغارها
٢- تسمى الحيوانات التي لها عمود فقري		
(أ) فقاريات	(ب) لافقاريات	(ج) محملات
٣- أي الحيوانات التالية تكون درجة حرارة أجسامها ثابتة؟		
(أ) الثدييات	(ب) الأسماك	(ج) الزواحف
٤- تتنفس الزواحف عن طريق		
(أ) الرئتين	(ب) الخياشيم	(ج) الجلد
٥- أهم ما يميز الفقاريات عن اللافقاريات		
(أ) لها ريش	(ب) لها عمود فقري	(ج) تنتج الحليب

السؤال الثاني : أكمل خريطة المفاهيم التالية :



المادة:	العلوم
الصف:	الرابع الابتدائي
الاسم:

السؤال الثالث :
(أ)

صنفي الحيوانات التالية إلى مجموعة الفقاريات أو مجموعة اللافقاريات

١- الأسماك ٢- الثدييات ٣- الاسفنجيات ٤- الالاسعات

اللافقاريات	الفقاريات
الاسفنجيات	الاسماك
الالاسعات	الثدييات

(ب) صنفي الحيوانات التالية إلى مجموعة الحيوانات ثابتة درجة الحرارة أو مجموعة الحيوانات متغيرة درجة الحرارة

٢- الأسماك ٢- الطيور ٣- الثدييات ٤- الزواحف

متغيرة درجة الحرارة	ثابتة درجة الحرارة
الأسماك	الطيور
الزواحف	الثدييات

المادة:	العلوم
الصف:	الرابع الابتدائي
الاسم:

السؤال الرابع : علي :

(أ) سبب تسمية القاريات بهذا الاسم ؟

الجواب : لانها تحتوي على عمود فقري

(ب) يعد الخفاش من الثدييات مع أنه يطير ؟

الجواب :

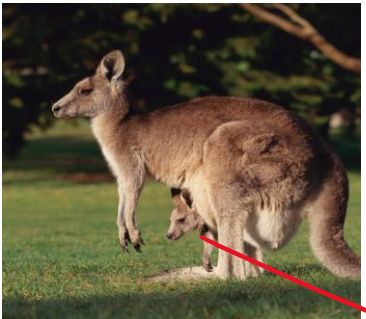
لانه يلد صغاره

(ج) ماهي الصفة التي تميز الطيور غير القادرة على الطيران من الطيور القادرة على الطيران ؟

الجواب :

وجود الريش

السؤال الخامس : نصل كل عبارة من (أ) بالصورة المناسبة من (ب) :



٢



١



٣

١ ثدييات تضع بيضاً

٢ ثدييات لها كيس

٣ ثدييات تنمو داخل الأجسام

العلوم	المادة:
الرابع الابتدائي	الصف:
.....	الاسم:



الوحدة

المملكة الحيوانية

الدرس

أجهزة أجسام الحيوانات

السؤال الأول

صلي العمود (أ) بما يناسبة من العمود (ب) حسب وظيفة كل جهاز حيوي لدى الحيوانات:

(ب)		(أ)	
المجهاز الاخراجي	٣	تفكيك الطعام وتحليله	١
المجهاز الهضمي	١	نقل الأكسجين إلى الدم	٢
المجهاز العصبي	٤	تخليص الجسم من الفضلات	٣
المجهاز الدوراني	٢	المجهاز الذي يتحكم في جميع أنشطة الجسم	٤
المجهاز التنفسي			

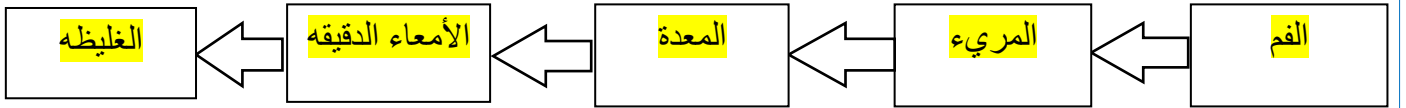
السؤال الثاني : اختاري الإجابة الصحيحة فيما يلي:

١- المعدة من أعضاء الجهاز		
(أ) العصبي	(ب) الهضمي	(ج) الهيكلية
٢- وظيفة الجهاز الإخراجي هي		
(أ) دعم العضلات	(ب) تحليل الطعام	(ج) تخليص الجسم من الفضلات
٣- الجهاز الذي ينقل الرسائل / الإشارات إلى أجهزة الجسم الأخرى هو الجهاز		
(أ) الدوراني	(ب) العصبي	(ج) العضلي
٤- أي أجهزة جسم الحيوان مسؤول عن التواصل بين أجزاء الجسم		
(أ) الجهاز التنفسي	(ب) الجهاز العصبي	(ج) الجهاز التنفسي

المادة:	العلوم
الصف:	الرابع الابتدائي
الاسم:

السؤال الثالث : رتبي المسار الصحيح للغذاء في الجهاز الهضمي لأحد الحيوانات :

١- المريء ، ٢- الفم ، ٣- المعدة ، ٤- الأمعاء الدقيقة ، ٥- الأمعاء الغليظة



السؤال الرابع : فسري :

ماذا يحدث إذا لم يتمكن المخلوق الحي من إخراج فضلاته؟

الجواب: تتراكم داخل الجسم وتسبب اضطرابات للاتزان الداخلي في الجسم ويسبب الاضطرابات (المرض ثم الموت)

مطويتي ص ٨٣

الوحدة

الأنظمة البيئية

الدرس

مقدمة في الأنظمة البيئية

السؤال الأول : أذكر المصطلح العلمي المناسب فيما يلي :

النظام البيئي
الموطن
الجماعة الحيوية

- 1- مخلوقات حية وأشياء غير حية يتفاعل بعضها مع بعض في بيئة معينة
- 2- مكان يعيش فيه المخلوق الحي
- 3- أفراد النوع الواحد التي تعيش في نظام بيئي

السؤال الثاني :

(1) صنف العوامل التالية إلى عوامل حيوية وعوامل لحيوية

1- النباتات 2- الصخر 3- الضوء 4- الحيوانات

عوامل لحيوية	عوامل حيوية
الصخر	النباتات
الضوء	الحيوانات

السؤال الثالث : اختاري الإجابة الصحيحة فيما يلي:

1- أي المناطق الحيوية فيها أشجار أكثر		
(أ) الصحراء	(ب) الغابة	(ج) المنطقة العشبية
2- كل الجماعات التي تعيش في نظام بيئي تكون		
(أ) عوامل لحيوية	(ب) موطن	(ج) مجتمع حيوي
3- أي مما يلي يعد منطقة حيوية رملية أو صحيرية قليلة الأمطار		
(أ) الصحراء	(ب) الغابة	(ج) المنطقة القطبية
4- يعتبر من أهم الأنظمة البيئية المائية		
(أ) الصحراء	(ب) الغابات	(ج) البحيرات

المادة:	العلوم
الصف:	الرابع الابتدائي
الاسم:

السؤال الرابع : عددي :

* المناطق الحيوية :

١- الصحراء ٢- الغابات ٣- المناطق العشبية

السؤال الخامس : ضع علامة (\checkmark) أمام العبارات الصحيحة وعلامة (x) أمام العبارات الخاطئة (مع تصحيح الخطأ إن وُجد):

	\checkmark	١- يعد الصحراء مثالاً على الأنظمة البيئية المائية
عوامل حيوية	x	٢- تعد الحيوانات من الأمثلة على العوامل اللاحيوية
	\checkmark	٣- تعد البرك والبحيرات من الأنظمة المائية



المادة:	العلوم
الصف:	الرابع الابتدائي
الاسم:

الوحدة

الأنظمة البيئية

الدرس

العلاقات في الأنظمة البيئية

السؤال الأول : أذكر المصطلح العلمي المناسب فيما يلي :

(السلسلة الغذائية)

١- انتقال الطاقة من مخلوق إلى آخر

(المنتجات)

٢- مخلوقات حية تصنع غذائها بنفسها مستخدمةً طاقة الشمس

(التنافس)

٣- صراع بين المخلوقات الحية على الطعام والماء وجميع احتياجاتها الأخرى

السؤال الثاني : ضع علامة (√) أمام العبارات الصحيحة وعلامة (x) أمام العبارات الخاطئة (مع تصحيح الخطأ إن وُجد):

بالمنتجات	x	١- تبدأ السلسلة الغذائية عادة بالمستهلكات
الطحالب	x	٢- المنتجات في المحيطات هي النباتات
	√	٣- لا يمكن للمنتجات أن تصنع غذاءها بدون أشعة الشمس

السؤال الثالث : تتبعي المخطط التنظيمي من (١ إلى ٤) لإكمال السلسلة الغذائية :



(.....)

(.....)

(.....)

(.....)

المادة:	العلوم
الصف:	الرابع الابتدائي
الاسم:

السؤال الرابع : اختاري الإجابة الصحيحة فيما يلي:

١- أي مما يلي يعد مثلاً على المنتجات في بركة		
أ) الطحالب	ب) النباتات	ج) الأسماك
٢- من أنواع المحللات		
أ) الأسماك	ب) الفراشة	ج) البكتيريا
٣- صراع بين المخلوقات الحية على الطعام والماء وجميع الاحتياجات الأخرى		
أ) هرم الطاقة	ب) التنافس	ج) التكيف
٤- يعتبر من أهم الأنظمة البيئية المائية		
أ) الصحراء	ب) البحيرة	ج) الغابات
٥- ينشأ عن اتحاد سلسلتي غذاء أو أكثر		
أ) هرم الطاقة	ب) شبكة غذاء	ج) مجتمع حيوي



المادة:	العلوم
الصف:	الرابع الابتدائي
الاسم:

الوحدة

الأنظمة البيئية

الدرس

التغيرات في الأنظمة البيئية

السؤال الأول : ضعي علامة (✓) أمام العبارات الصحيحة وعلامة (x) أمام العبارات الخاطئة (مع تصحيح الخطأ إن وُجد):

1- تعد البراكين والأعاصير والأمطار ظواهر طبيعية	✓
2- زراعة النباتات يحافظ على النظام البيئي	✓
3- يمكن للتلوث أن يقضي على النباتات والحيوانات في النظام البيئي	✓
4- الانقراض هو اختفاء أو عدم وجود أفراد النوع كلها	✓

السؤال الثاني : اختاري الإجابة الصحيحة:

1- أي مما يلي يعد مثالاً على الحيوانات المنقرضة		
أ) الثعابين	ب) الطيور	ج) الديناصورات
2- من أشكال التلوث:		
أ) الهواء	ب) الشمس	ج) البيئة
3- استجابة الحيوان للتغير الحادث في بيئته		
أ) المواءمة	ب) الغابة	ج) التنافس

السؤال الثالث : عددي :

(1) أشكال التلوث :

1- الهواء (دخان المصانع) 2- الماء (رمي القاذورات في البحر)

(ب) عوامل تغير النظام البيئي :

1- إزالة الغابات 2- الاكتظاظ السكاني

العلوم	المادة:
الرابع الابتدائي	الصف:
.....	الاسم:

