

مراجعة الفصل الأول ( الخلايا / تصنيف المخلوقات الحية ) مادة العلوم-الصف الرابع

الإسم / ..... الصف / .....

ضع-ي المصطلحات التالية أمام ما يناسبها من عبارات:

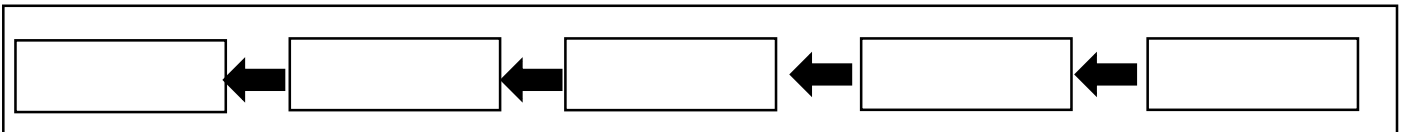
[ الخلية -الوراثة-الجين-الجهاز الحيوي- الفجوة العصارية ]

- ١- ..... أصغر وحدة في بناء المخلوقات الحية .
- ٢- .....انتقال الصفات الوراثية من الإباء إلى الأبناء.
- ٣- ..... المادة المسؤولة عن نقل الصفات الوراثية من الآباء إلى الأبناء.
- ٤- ..... تركيب في الخلية يخزن الماء و الغذاء و الفضلات .
- ٥- ..... مجموعة الأعضاء التي تعمل معاً لأداء وظيفة معينة

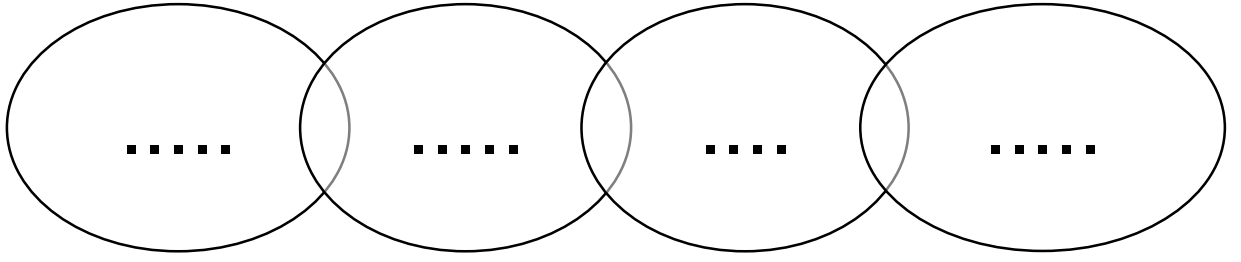
اختر-ي الإجابة الصحيحة فيم يلي:

أي - الأجزاء التالية ، يوجد في الخلية النباتية . فقط ؟			
أ- الميتوكوندريا	ب- البلاستيدات	ج - الغشاء الخلوي	د- الكروموسوم
سلوك ومهارات يكتسبها الإنسان أو الحيوان بالتعلم و التدريب.....			
أ-الصفة الوراثية	ب-الغريزة	ج-الصفات المكتسبة	د-لون العين
تركيب يتحكم في جميع أنشطة الخلية...			
أ-النواة	ب-الميتوكوندريا	ج-البلاستيدات	د-الغشاء الخلوي
مجموعة من الخلايا المتماثلة تجتمع وتتعاون معاً لتؤدي وظيفة محددة			
أ-الخلية	ب- النسيج	ج-العضو	د-الجهاز الحيوي
هي المجموعة الكبرى التي تصنف إليها المخلوقات الحية.....			
أ-الطائفة	ب-المملكة	ج-الشعبة	د-الطائفة
أي من الممالك التالية يصنع جميع أفرادها غذاءه بنفسه ؟			
أ-الطلائعيات	ب-البكتيريا	ج-النباتات	د-البدائيات

كيف تنتظم الخلايا ؟



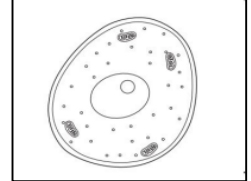
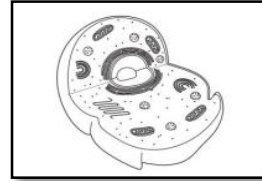
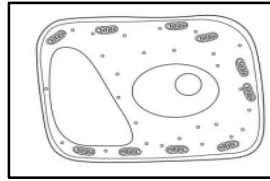
ماذا تحتاج المخلوقات الحية كي تعيش ؟..



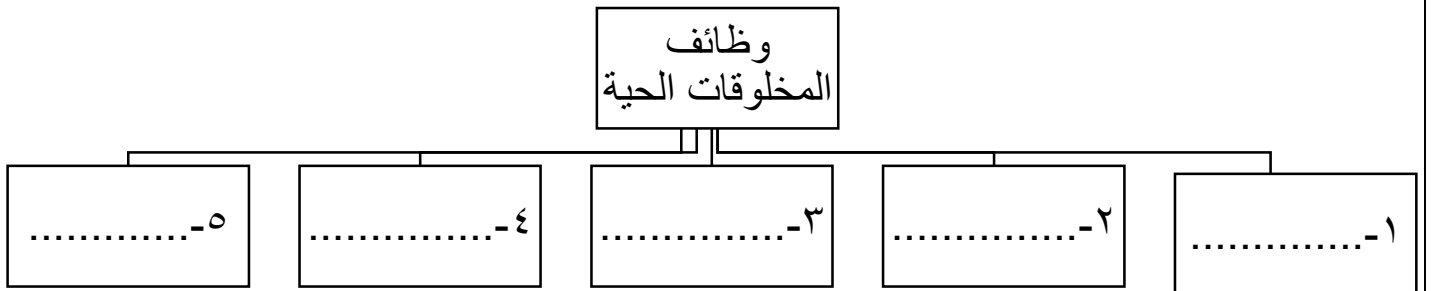
قارن-ي بين الخلية الحيوانية و الخلية النباتية ؟

الخلية النباتية	الخلية الحيوانية	أجزاء الخلية
		النواة
		الميتوكوندريا
		الغشاء الخلوي
		الجدار الخلوي
		البلاستيدات الخضراء
		الفجوة العصارية
		السييتوبلازم
		الكروموسوم

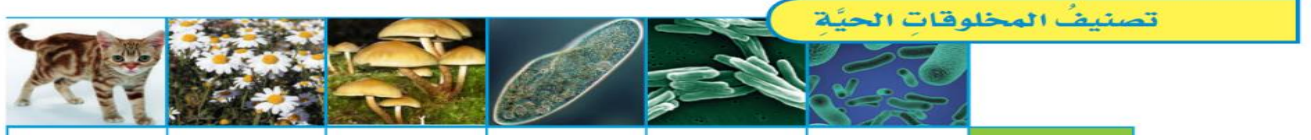
أي الأشكال التالية يمثل نموذج الخلية النباتية



ماهي وظائف المخلوقات الحية ؟



## كيف تصنف المخلوقات الحية ؟



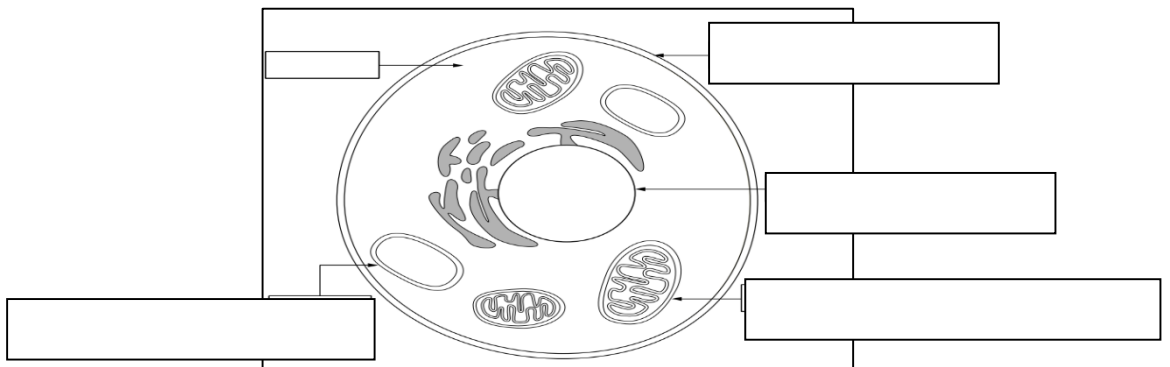
الحيوانات	الفطريات	الطلائعيات	البكتيريا	البدائيات	المملكة
					عدد الخلايا
					النوى
					الغذاء
					الحركة من مكان إلى آخر

صح أم خطأ :

- ١-البكتيريا و البدائيات من أصغر المخلوقات الحية و لا يحتويان على نواة ( ) .
- ٢-الحيوانات مخلوقات حية عديدة خلايا وتحتوي على بلاستيدات خضراء ( ) .

أمامك خلية حيوانية ضع-ي التركيب المناسب في الفراغ المناسب

( الفجوة العصارية /ميتوكوندريا/ النواة / الغشاء البلازمي )



بالتوفيق و السداد .. كونوا دائماً في القمة

أ/ عبيد الجناعي