



سلسلة بالبيد التعليمية

من تجميعات

**الرخصة المهنية للعام**

**(1442)**



سلسلة بالبيد التعليمية

## الرخصة المهنية (العام 1442)

معلم يدرب زملاءه على تطبيق استراتيجيات ما وراء المعرفة، فطلب منهم ذكر بعض الأساليب لتطبيق هذه الاستراتيجيات، تلقى أربع إجابات، إحداها ليست من أساليب التفكير فوق المعرفي وهي:

- (أ) اقرأ النص قراءة صامتة عميقة  
(ب) أقرر ما أريد قراءته بعناية وما أريد تجاوزه  
(ج) أعيد صياغة الأفكار بأسلوبي لفهم ما قرأت  
(د) أخمن معاني الكلمات والعبارات التي لا أعرفها

الإجابة الصحيحة : أ



سلسلة بالبيد التعليمية

الرخصة المهنية (العام 1442)

يستطيع المعلم أن يوظف مفهوم "تفريد التعليم" في بيئة المتعلم خلال:

- (أ) تقديم أنشطة إثرائية للطلاب الموهوبين  
(ب) الشرح التفصيلي لمحتوى الدرس  
(ج) تكوين مجموعات العمل التعاوني  
(د) التنفيذ المباشر لخطط العمل

الإجابة الصحيحة : أ



سلسلة بالبيد التعليمية

## الرخصة المهنية (العام 1442)

عند إعداد أي أداة قياس سواء كانت رسمية أم غير رسمية فإن أول خطوة يجب على المعلمين أخذها بالاعتبار هي:

- (أ) كتابة محكات التقويم
- (ب) كتابة الأسئلة الاختبارية
- (ج) تحديد المعايير ومستويات الأداء
- (د) تحديد المخرجات التعليمية المراد قياسها

الإجابة الصحيحة : د





أي العبارات الآتية يعطي مؤشراً على أن معلم الرياضيات يسهم في تنمية مهارات التفكير الإبداعي لدى طلابه؟

- (أ) يفهم معظم الطلاب المسائل الرياضية ويحلونها
- (ب) يحقق معظم الطلاب متطلبات النجاح في الرياضيات
- (ج) يشكل معظم الطلاب اتجاهات إيجابية نحو الرياضيات
- (د) يقدم معظم الطلاب طرائق مختلفة لحل المسائل الرياضية

الإجابة الصحيحة : د





سلسلة بالبيد التعليمية

## الرخصة المهنية (العام 1442)

طرح الأستاذ أحمد على طلاب السؤال الآتي:

اذكر أكبر عدد من استعمالات الكرسي (المقعد)، فحصل على ٢٢ إجابة من الطلاب، ثم طلب منهم اختيار أفضل ثماني إجابات، إن اختيار الثماني الإجابات جاء نتيجة التفكير:

(ب) الإبداعي

(أ) الناقد

(د) حل المشكلات

(ج) فوق المعرفي

الإجابة الصحيحة : أ



سلسلة بالبيد التعليمية

## الرخصة المهنية (العام 1442)

في إحدى حلقات النقاش مع معلمي تخصصك في المدرسة، أدركت جلسة للعصف الذهني، وذلك لاقتراح أسلوب يدعم تحقيق الطلاب للتوقعات العالية منهم. كل مما يأتي يستخدم لإيصال الطلاب لتحقيق ذلك  
عدا:

- (أ) تقديم التغذية الراجعة
- (ب) مقارنة الأداء مع الأقران
- (ج) استخدام تكاليفات متنوعة
- (د) التعرف على نشاط التميز لدى الطلاب

الإجابة الصحيحة : ب



سلسلة بالبيد التعليمية

## الرخصة المهنية (العام 1442)

- انسجاماً مع التوجيهات التربوية نحو استخدام التقويم البديل الإلكتروني، درب حمزة زملاءه المعلمين على فنيات تصميم العروض التقديمية والمدونات عند تقويم الطلاب، فزودهم بإجراءات كلها صحيحة ما عدا:
- (أ) صياغة معايير أكاديمية وتقنية لتقويم الأداء
- (ب) الاعتماد على التقويم المباشر والضمني للأداء
- (ج) تقويم عينات من الأداء خلال الفصل الدراسي
- (د) التركيز على أداءات تتطلب إنشاء الاستجابات

الإجابة الصحيحة : ب



سلسلة بالبيد التعليمية

الرخصة المهنية (العام 1442)

في درس التوصيلات الكهربائية للصف السادس الابتدائي وضع المعلم الأدوات الآتية (سلك - بطارية - مصباح - قاطع) وطلب من الطلاب استخدامها لإضاءة المصباح، المعلم هنا يطبق التعلم بـ :

- (أ) حل المشكلة  
(ب) المشاريع  
(ج) الاستقراء  
(د) الاكتشاف

الإجابة الصحيحة : د



سلسلة بالبيد التعليمية

الرخصة المهنية (العام 1442)

قدّم المعلم لطلابه الشكل الآتي، ثم طلب منهم رسم إضافات لتبرزه بشكل أوضح، أي مهارات التفكير الإبداعي الآتية تمثل هذا النشاط؟

(أ) المرونة

(ب) الطلاقة

(ج) الأصالة

(د) التفاصيل

الإجابة الصحيحة : د



سلسلة بالبيد التعليمية

الرخصة المهنية (العام 1442)

من أشهر البرامج التقنية التي تساعد المعلم على تدوين بيانات الطلاب وتحليلها، وإعداد التقارير من خلال الرسوم البيانية:

VISUAL STUDIO (ب)

ECLIPSE (أ)

MICROSOFT WORD (د)

MICROSOFT EXCEL (ج)

الإجابة الصحيحة : ج





صمم معلم اللغة العربية نشاطاً مسرحياً، كلف فيه الطلاب بمهام تراعي الفروق الفردية بينهم، فأحمد يكتب نص مسرحية اجتماعية، وياسر يلعب دور البطل، وناصر يختار مجموعة الممثلين الثانويين، وسعيد يدرّب الممثلين على الأداء الصوتي.

حدد التوزيع الذي اتبعه المعلم وفقاً لنظرية الذكاءات المتعددة.

- (أ) اجتماعي - بصري - منطقي - لغوي  
(ب) ذاتي - منطقي - حركي - اجتماعي  
(ج) منطقي - اجتماعي - ذاتي - موسيقى  
(د) لغوي - حركي - اجتماعي - موسيقى

الإجابة الصحيحة : د







سلسلة بالبيد التعليمية

الرخصة المهنية (العام 1442)

معلمة طلبت من طالباتها زراعة بذور عدس وقياس نموها ثم تناقشهم في درس نمو النبات أي طريقة

استخدمت:

(أ) المشروع

(ج) حل المشكلة

(ب) دورة التعلم

(د) الصف المقلوب

الإجابة الصحيحة : ب



سلسلة بالبيد التعليمية

## الرخصة المهنية (العام 1442)

من السمات الشخصية لجذب انتباه المستمعين:

(ب) التواصل البصري مع المستمعين

(أ) المحافظة على وتيرة صوت واحدة

(د) استخدام الكلمات الغربية

(ج) محاولة الخروج من الموضوع

الإجابة الصحيحة : ب



سلسلة بالبيد التعليمية

الرخصة المهنية (العام 1442)

معلم أجرى اختبار لطلابه ثم طبق اختباراً آخر تم التأكد من صدقه وثباته ، يمثل ذلك أي نوع من أنواع الصدق:

(أ) تلازمي

(ج) تنبئي

(ب) عيني

(د) عاملي

الإجابة الصحيحة : أ



سلسلة بالبيد التعليمية

## الرخصة المهنية (العام 1442)

اتفق كل من معلم الرياضيات والمرشد الطلابي على نقل طالب متأخر دراسياً إلى جوار طالب متفوق دراسياً ومحبوب لديه يعد هذا الأسلوب العلاجي؟

(ب) تشكيل

(أ) تلقين

(د)

(ج) نمذجة

الإجابة الصحيحة : ج



سلسلة بالبيد التعليمية

## الرخصة المهنية (العام 1442)

جميع العبارات الآتية تعد من الأسس التي تساعد المعلم على اختيار التقنيات التعليمية واستخدامها ما عدا:

- (أ) أن تراعي التقنيات الخلفية الثقافية للطلاب
- (ب) أن تتناسب التقنيات التعليمية مع ما ينفق عليها
- (ج) أن يكون المحتوى العلمي المتضمن في التقنية صحيحاً
- (د) أن تناسب التقنيات مستوى الطلاب وتثير نشاطهم الذاتي

الإجابة الصحيحة : أ



سلسلة بالبيد التعليمية

## الرخصة المهنية (العام 1442)

ينمي المعلم مهارات التواصل وشرح أفكار الدرس وتقديم البراهيم عن طريق إرسال ملف صوتي للطلاب، يستمعون له في منازلهم عن طريق حواسيبهم قبل الدرس ويخصص وقت الحصة للمناقشة مستخدماً التعلم بـ:

(ب) الفصل المقلوب

(د) المحاكاة

(أ) الفصل الافتراضي

(ج) الواقع المعزز

الإجابة الصحيحة : ب



سلسلة بالبيد التعليمية

## الرخصة المهنية (العام 1442)

يجمع المعلم محمد مع بعض طلابه يومياً في نهاية الفسحة بقايا الخبز ويضعها في حاوية الخبز، ماذا يهدف المعلم من ذلك؟

- (أ) تمثل القدوة الحسنة لطلابه  
(ب) الحرص على نظافة المدرسة  
(ج) تكوين صورة إيجابية عن نفسه  
(د) تشجيع المعلمين الآخرين على الاقتداء به

الإجابة الصحيحة : أ



سلسلة بالبيد التعليمية

## الرخصة المهنية (العام 1442)

استشار أحد المعلمين زميله المعلم أحمد عن كيفية طرح أسئلة على الطلاب تنمي مهارات التفكير لديهم، فأعطاه مثالاً لذلك، بأن يطرح على طلابه السؤال الآتي: اذكر كافة الاستخدامات الممكنة للأوراق التالفة؟ إن هذا السؤال يمكن أن يطور التفكير:

(أ) الناقد

(ج) الإبداعي

(ب) التأملي

(د) الاستنتاجي

الإجابة الصحيحة : ج





سلسلة بالبيد التعليمية

## الرخصة المهنية (العام 1442)

أشارت نتائج إحدى الدراسات التي أجريت على طلاب الصف السادس في إحدى المدارس أن الطلاب لا يميزون بين الحقائق والآراء، مما يجعلهم يتوصلون إلى استنتاجات غير دقيقة، كيف يمكن للمعلم مساعدة الطلاب على تمييز الحقائق عن الآراء؟

- (أ) تلخيص الفروق بين الحقائق والآراء
- (ب) رفع مستوى التفكير الناقد لدى الطلاب
- (ج) رفع مستوى التفكير الإبداعي لدى الطلاب
- (د) توضيح وظيفة وأهمية كل من الرأي والحقيقة

الإجابة الصحيحة : ب



سلسلة بالبيد التعليمية

## الرخصة المهنية (العام 1442)

تعمل المعلمة أسماء على تهيئة المواقع التي تتيح للطالبات الافتخار بإنجازاتهم والمشاركة في إبرازها وتقديرها، أفضل ممارسة لتحقيق ذلك هي:

(أ) المشاركة في المعرض السنوي وتكريم أفضل الإنجازات

(ب) عرض الإنجازات في الغرفة الصفية وإبرازها

(ج) إرسالها لفائدة المدرسة للاطلاع عليها

(د) وضعها في قائمة تُرسل لأولياء الأمور

الإجابة الصحيحة : أ



سلسلة بالبيد التعليمية

## الرخصة المهنية (العام 1442)

استناداً إلى المدخل المعرفي، هناك أساليب متعددة لاستثارة الدافعية لدى الطلاب منها:

- (أ) توفير البيئة الصفية الآمنة
- (ب) التنوع في الأنشطة الصفية
- (ج) تقديم مكافآت للطلاب الذين يتطور مستوى أدائهم
- (د) الرفع من مستوى توقعات النجاح وقيمته لدى الطلاب

الإجابة الصحيحة : د



سلسلة بالبيد التعليمية

## الرخصة المهنية (العام 1442)

قيمة المقدار  $3 \times (12 + 4) \div 6$  تساوي

(أ) 4

(ج) 8

(ب) 6

(د) 10

الإجابة الصحيحة : ج



سلسلة بالبيد التعليمية

## الرخصة المهنية (العام 1442)

سلعة قيمتها ١٢٠٠ ريال عليها تخفيض ٢٠٪ فكم قيمتها بعد التخفيض

(ب) ٩٦٠ ريال

(أ) ١٠٠٠ ريال

(د) ٧٦٠ ريال

(ج) ٨٦٠ ريال

الإجابة الصحيحة : ب



سلسلة بالبيد التعليمية

## الرخصة المهنية (العام 1442)

غرفة مربعة طولها ٦ متر وارتفاعها ٣ متر إذا أردنا تغطية جدارين فيها بالقماش فكم متر نحتاج

(ب) ٣٦ متر

(أ) ١٨ متر

(د) ١٠٨ متر

(ج) ٧٢ متر

الإجابة الصحيحة : ب



سلسلة بالبيد التعليمية

## الرخصة المهنية (العام 1442)

الوسيط للأعداد : ١٠ ، ٥ ، ٧ ، ٩ هو .....

(ب) ٧,٥

(د) ٨,٥

(أ) ٧

(ج) ٨

الإجابة الصحيحة : ج



سلسلة بالبيد التعليمية

## الرخصة المهنية (العام 1442)

المتوسط الحسابي للبيانات التالية : ٨ ، ٥ ، ٧ ، ٨

(ب) ٦,٥

(د) ٧,٥

(أ) ٦

(ج) ٧

الإجابة الصحيحة : ج





سلسلة بالبيد التعليمية

الرخصة المهنية (العام 1442)

أي الأمثال الآتية تحمل معنى المثل القائل: (لا يُفتى ومالك في المدينة)؟

(أ) سبق السيف العذل

(ب) الطيور على أشباهها تقع

(ج) إذا حضر الماء بطل التيمم

(د) تأتي الرياح بما لا تشتهي السفن

الإجابة الصحيحة : ج



سلسلة بالبيد التعليمية

الرخصة المهنية (العام 1442)

الدراسة المنظمة التي يقوم بها المعلمون لحل المشكلات المهنية في عملهم تتم عن طريق البحوث:

(ب) التجريبية

(د) الأساسية

(أ) الوصفية

(ج) الإجرائية

الإجابة الصحيحة : ج



سلسلة بالبيد التعليمية

## الرخصة المهنية (العام 1442)

العبرة التي فيها كلمة بمعنى (التؤدة) هي:

(أ) لكل جواد كبوة

(ج) إن كنت ريحاً فقد لاقيت إعصاراً

(ب) الصيف ضيعت اللبن

(د) في التأي السلامة وفي العجلة الندامة

الإجابة الصحيحة : د



سلسلة بالبيد التعليمية

الرخصة المهنية (العام 1442)

صفة أساسية من صفات أداة التقويم الجيدة، عليها تتوقف دقة نتائج الاختبار وخلوها من الخطأ، وترتبط بعدم توقف علامة الطالب على من يصحح ورقته. تلك الصفة تعرف بـ :

(ب) الثبات

(أ) الموضوعية

(د) الشمول

(ج) الصدق

الإجابة الصحيحة : أ



سلسلة بالبيد التعليمية

الرخصة المهنية (العام 1442)

أراد معلم ترتيب البيئة الصفية للأطفال ذوي التوحد. إن من أفضل الأساليب الرائدة عالمياً لتحقيق ذلك

أسلوب التعلم:

(أ) المنظم

(ج) الجماعي

(ب) العقلي

(د) غير المباشر

الإجابة الصحيحة : أ



سلسلة بالبيد التعليمية

الرخصة المهنية (العام 1442)

استراتيجية التعلم التعاوني من تطبيقات النظرية ....

- (أ) السلوكية  
(ب) البنائية  
(ج) المعرفية  
(د) لا شيء مما ذكر

الإجابة الصحيحة : ب



سلسلة بالبيد التعليمية

## الرخصة المهنية (العام 1442)

طلبك من أحد الطلاب الموهوبين الرجوع إلى مصادر خارجية

(ب) التسريع

(د) الإرشاد

(أ) الإثراء

(ج) التشجيع

الإجابة الصحيحة : أ



سؤال ؟

أراد الأستاذ أحمد زرع قيمة المواطنة السعودية في نفوس المتعلمين ووضع الأهداف الآتية لهذه القيمة:

(١) أن يشارك الطالب في ندوة عن جهود المملكة العربية السعودية في خدمة الحرمين

(٢) أن يمثل القدوة الحسنة لأسرته في بناء الحس الوطني

(٣) أن يقدر الطالب دور المملكة العربية السعودية في خدمة المسجد الأقصى

(٤) أن يبدي الطالب اهتمامه لحديث معلمه عن جهود المملكة العربية السعودية في خدمة

الترتيب المناسب للأهداف من الأدنى إلى الأعلى لتحقيق القيمة وفق تصنيف كراثول هو:

(ب) ١ ← ٣ ← ٢ ← ٤

(أ) ٤ ← ٢ ← ٣ ← ١

(د) ٢ ← ٣ ← ١ ← ٤

(ج) ١ ← ٢ ← ٣ ← ٤





سلسلة بالبيد التعليمية

## الرخصة المهنية (العام 1442)

سؤال ؟

سامي طالب في الصف الأول الابتدائي أصبح قادراً على إدراك أن العملية  $(4 + 2 = 6)$  هي نفسها  $(6 - 2 = 4)$ ، في أي مرحلة من مراحل النمو عند بياجيه يكون سامي؟

(أ) الحركية

(ب) العمليات المادية

(ج) ما قبل العمليات

(د) العمليات المجردة



سلسلة بالبيد التعليمية

## الرخصة المهنية (العام 1442)

سؤال ؟

أي الأعداد التالية أولي :

١٣٢٤ (ب)

٣١٤٢ (د)

٤٣٢١ (أ)

١٢٣٤ (ج)

أمامك شكل الانتشار الذي يوضح تمثيل علامات طلاب الصف الرابع في مادتي الرياضيات (س) ، والعلوم (ص).  
هذا الشكل يوضح وجود علاقة بين أداء الطلاب في الرياضيات مقارنة بأدائهم في العلوم ، وتتصف هذه العلاقة بأنها:

- (أ) طردية قوية  
(ب) عكسية قوية  
(ج) طردية ضعيفة  
(د) عكسية ضعيفة



الإجابة الصحيحة (أ)



سلسلة بالبيد التعليمية

الرخصة المهنية (العام 1442)

سؤال ؟

في حصة الرياضيات بالصف الثاني الابتدائي أحضر المعلم عدداً كبيراً من الأدوات ذات الأشكال الهندسية المختلفة، وكلف الطلاب بتصنيفها في مجموعات وفقاً لعدد أضلاع الشكل.  
الموقف السابق يساعد الطلاب على تعلم:

- (ب) الحقائق
- (د) القاعدات

- (أ) المفاهيم
- (ج) التعاميم

الإجابة الصحيحة (أ)





سلسلة بالبيد التعليمية

الرخصة المهنية (العام 1442)

سؤال ؟

شكا معلم إلى المشرف التربوي ضعف انتباه أحد الطلاب ، وقلة تركيزه في أثناء الدرس ، وعدم قدرته على مجاراة زملائه في حل الأنشطة الصفية ؛ فأرشده المشرف إلى :

- (أ) تضمين معيار الانتباه والتركيز في قائمة الانضباط الصفية
- (ب) عرض مشهد تمثيلي عن أهمية الانتباه والتركيز في عملية التعلم
- (ج) تدعيم الشرح بنبرات صوتية متنوعة ولغة جسد وإشارات مناسبة
- (د) منح الطالب فرصة لتحريك جسده وتغيير وضع جلوسه بصفة دورية

الإجابة الصحيحة (ج)

 HemmaEdu

 920033076



سلسلة بالبيد التعليمية

الرخصة المهنية (العام 1442)

سؤال ؟

تلقى المعلم فيصل إشعاراً من المشرف التربوي بضعف مهاراته التدريسية ، وحدد له مهلة لعلاج هذا القصور. تطوع المعلم حسام لمساعدته في رسم خطة لتطوير مهاراته وذلك بـ :

- (أ) تزويده بقائمة المعايير المعتمدة للتنمية المهنية لأداء المعلم
- (ب) حثه على الالتحاق ببرنامج الماجستير الوظيفي العام القادم
- (ج) تحفيز فيصل معنوياً لتحسين دافعيته نحو التدريب المستمر
- (د) مراجعة عناصر تقويم الأداء الوظيفي للمعلم فيصل والانطلاق منها



سلسلة بالبيد التعليمية

الرخصة المهنية (العام 1442)

سؤال ؟

(الدسلكسيا) مصطلح في مجال صعوبات التعلم يشير تحديداً إلى:

- (أ) عسر القراءة  
(ب) اضطرابات انفعالية  
(ج) الحبسة الكلامية النمائية  
(د) الاختلال الوظيفي الدماغى الأدنى





سلسلة بالبيد التعليمية

الرخصة المهنية (العام 1442)

سؤال؟

- يلاحظ معلم أنه على الرغم من اكتساب الطلاب للكثير من المعلومات، إلا أن مستوى تفكيرهم لا يتطور كثيراً، وخلال نقاشه مع عدد من زملائه، توصل إلى أن هناك مداخل نظرية عديدة لتطوير التفكير، إذا أراد المعلم أن يستلهم نظرية بياجيه في النمو المعرفي، أي الإجراءات التالية يمكن أن تسهم في تطوير تفكير الطلاب؟
- (أ) حث الطلاب على مراجعة المادة الدراسية من وقت لآخر
- (ب) شرح خطوات حل المشكلة بطريقة واضحة ومتسلسلة
- (ج) تقديم أوراق عمل تتضمن أهم المفاهيم والمهارات
- (د) تشجيع الطلاب على وضع فرضيات واختبارها





سؤال ؟

درّس معلم موضوعاً من خلال تكليف الطلاب رسم خارطة ذهنية لموضوع الدرس على شكل مجموعات ثنائية. كيف تحكم على عمله بكونه تعلماً نشطاً أم لا؟

- (أ) تعلم نشط؛ لأن المعلم حدّد كيفية بناء الطلاب للخريطة الذهنية
- (ب) ليس تعلماً نشطاً؛ لأنه قسم الطلاب إلى مجموعات ثنائية مما يقلل من التفاعل
- (ج) تعلم نشط؛ لأن الطلاب عملوا على الحصول على المعلومات وبنوا الخريطة
- (د) ليس تعلماً نشطاً؛ لأن الخريطة الناتجة هي محتوى الدرس الموجود في الكتاب



سؤال ؟

تعمل معلماً في إحدى المدارس الثانوية، وخلال عملك تبين لك أن بعض زملائك يعتمدون على تشكيل قيم ثقافية وعقائدية بين الطلاب لا تتفق مع سياسة التعليم في المملكة. كيف تستجيب لهذا الوضع؟

(أ) أحاول تعديل تصرفاتهم فإن لم يستجيبوا أبلغت الإدارة بخطورة تصرفاتهم

(ب) أتجنب التعامل معهم وأتخاشى الاختلاط بهم تجنباً للمشاكل

(ج) أبقى علاقتي بهم مع تحذيري لهم من عواقب توجهاتهم

(د) لا أهتم لما يفعلون فكل فرد مسؤول عن نفسه

الإجابة الصحيحة (أ)



سلسلة بالبيد التعليمية

الرخصة المهنية (العام 1442)

سؤال ؟

"الإسهام في تعزيز مكانة المعلم العلمية والاجتماعية" العبارة السابقة تمثل أحد:

(أ) أهداف ميثاق أخلاقيات مهنة التعليم

(ب) الحقوق الوظيفية وفقاً للخدمة المدنية

(ج) متطلبات المحاسبة بالممارسة المهنية

(د) أهداف سياسة التعليم في المملكة





سلسلة بالبيد التعليمية

الرخصة المهنية (العام 1442)

سؤال؟

أي الأساليب الآتية تسهم في حصول المعلم على تغذية راجعة فورية ومباشرة حول ممارساته التعليمية؟

- (أ) التعليم المُصغَّر  
(ب) حضور المؤتمرات  
(ج) الدورات التدريبية  
(د) اجتماعات المعلمين



سلسلة بالبيد التعليمية

الرخصة المهنية (العام 1442)

سؤال ؟

ربت (إدجار ديل) الخبرات التي توفرها الوسائل التعليمية في هرم أسماء "هرم الخبرة" على أساس الخبرات التي توفرها كل وحدة منها، ووضع في قمة الترتيب الخبرات:

(ب) المباشرة

(أ) المعدلة

(د) المجردة

(ج) الواقعية



سلسلة بالبيد التعليمية

## الرخصة المهنية (العام 1442)

سؤال ؟

طبق معلم اختباراً شهرياً مكوناً من ١٠ فقرات على ٣٠ طالباً، تراوحت درجات الطلاب بين ٣ و ١٠ ، إذا أراد المعلم التحقق من مستوى تحصيل الطلاب إحصائياً؛ فإنه يطبق مقياسين هما:

- (أ) المتوسط + الانحراف المعياري  
(ب) الوسيط + معامل الالتواء  
(ج) النسبة + المدى الربيعي  
(د) المنوال + التباين





سؤال ؟

- من خلال استماع المشرف التربوي للنقاش بين المعلم والطلاب ، استنتج المشرف أن الطلاب غير قادرين على توظيف المعرفة التي سبق لهم تعلمها في مواقف تعلم أخرى ، فأشار المشرف على المعلم بضرورة التخطيط لحدوث التعلم ذي المعنى ، كيف يمكن أن يجعل المعلم من التعلم تعلمًا ذا معنى؟
- (أ) يؤكد على الطلاب أهمية ممارسة التدريب الموزع وليس التدريب المكثف
- (ب) يقدم المعلم في بداية الدرس مقدمة تساعد في ربط المفاهيم الجديد بالخبرات السابقة
- (ج) يحدد المعلم المهارات المطلوبة ويقدمها للطلاب بشكل مباشر مستخدمًا المناقشة
- (د) يجرب المعلم نوعًا من التقريب التتابعي ، بحيث تُعزّز كل خطوة تساعد في الوصول للهدف النهائي

الإجابة الصحيحة (ب)



سلسلة بالبيد التعليمية

الرخصة المهنية (العام 1442)

سؤال ؟

أراد معلم إثارة تفكير الطلاب بحيث يتعرفون على المفهوم ثم ينتقلون بعد ذلك إلى الأمثلة ، هذا الأسلوب التدريسي يسمى:

- (أ) الحوارية
- (ب) القياسية
- (ج) الاكتشاف
- (د) حل المشكلات





سؤال ؟

حق الطلاب المعاقين من ذوي الاحتياجات الخاصة أن يعيشوا حياتهم كما يعيشها الآخرون جميعاً إلى أقصى حد ممكن، ولكي ينجح دمج هؤلاء الطلاب ضمن منظومة التعليم العام لابد أن تتوافر مجموعة من العوامل التي تهيئ فرص النجاح وتحقيق النتائج، منها:

- (أ) تدريب المعلمين على برامج الدمج، وكيفية إعداد الخطط الفردية
- (ب) دمج هؤلاء الطلاب في الصفوف العادية مهما كانت طبيعة إعاقتهم
- (ج) دمج هؤلاء الطلاب في الصفوف العادية مهما كانت درجة إعاقتهم
- (د) العمل على الدمج التعليمي الجزئي لبعض الفصول الدراسية

الإجابة الصحيحة (أ)



سلسلة بالبيد التعليمية

## الرخصة المهنية (العام 1442)

سؤال ؟

بدأ المعلم الحصة بذكر موقف يتكرر كثيراً في أحد الألعاب الالكترونية الشائعة بين الطلاب وجعله مدخلاً للدرس ، وقد نجح المعلم بذلك في:

- (أ) استشارة اهتمام الطلاب
- (ب) الاستفادة من تقنيات التعليم
- (ج) تقريب الموضوع الجديد لأذهان الطلاب
- (د) محاولة التحذير من الألعاب الإلكترونية



سؤال ؟

أثناء تدريب المعلم طلابه على مهارة معينة وجد أن هناك خطوة أخطأت. فيها كل المجموعات إلا مجموعة واحدة تجاوزتها بطريقة عدّها المعلم إبداعية. ما أفضل إجراء يقوم به المعلم لتمكين بقية الطلاب من التعلم من أعمال زملائهم؟

- (أ) يطلب من المجموعات الأخرى، إجراء محاولات ذاتية لتجاوز الخطأ
- (ب) إرسال طالب من كل مجموعة إلى المجموعة المبدعة لتعلم كيفية تجاوز الخطأ
- (ج) يطلب من الطلاب التوقف عن العمل ويطلب المجموعة المبدعة عرض كيفية تجاوزهم للخطأ
- (د) يفهم كيف قامت المجموعة بتجاوز الخطأ ويجمع بقية الطلاب ويعلمهم ما تعلمه من تلك المجموعة

الإجابة الصحيحة (ج)

تابعني  
للمزيد

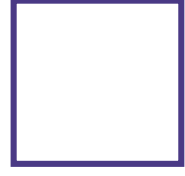


@y66606



[https://t.me/y66606\\_dt](https://t.me/y66606_dt)





# من تجميعات اختبار الرخصة المهنية

لـ (العام)

لعام 1443 هـ

هـ

منصة همة التعليمية

آراء طلابك، والتغذية الراجعة من زملائك المعلمين كلاهما عن وسائل معرفة وتحديد:

- a الأهداف التربوية      b العلاقات الايجابية      c الصلاحيات التربوية      d الاحتياجات التدريبية

الإجابة الصحيحة: d

920033076

966539 412 412

www.hemma.sa

HemmaEdu

بدأ المعلم حصته بعرض موضوع الدرس على طلابه ثم شجعهم على إثارة بعض التساؤلات لتنشيط العمليات فوق المعرفية بهدف معرفة ما لديهم من خبرات سابقة، بدأ كل طالب بالتفكير وسؤال نفسه، ثم بعد ذلك ناقشهم المعلم بالمعلومات المتوفرة لديهم عن الموضوع وشجعهم على إثارة المزيد من الاسئلة التي توضح اهداف الدرس، واخيراً ناقش المعلم طلابه للمعلومات التي توصلوا إليها وقاموا بتحليلها وتقييمها.

استخدم المعلم استراتيجية من استراتيجيات ما وراء المعرفة وهي؟

- a العصف الذهني      b التساؤل الذاتي      c النمذجة      d فكر / زوج / شارك

b الإجابة الصحيحة:

920033076

966539 412 412

www.hemma.sa

HemmaEdu

اعتقدت إحدى المعلمات أن الاختبار الدولي الذي طلب منها إعطاؤه للطالب يحتاج وقتاً لحله يفوق الوقت المحدد ونتيجة لذلك أعطت المعلمة الطالبات ١٠ دقائق إضافية ولم تخبر بذلك أحداً إن ما قامت به المعلمة

- ٣
- a انتهاك ضوابط الاختبار  
b لا يؤثر على نتائج الاختبار  
c تصرف صحيح نابع من حرصها على الطالبات  
d ضمن صلاحيتها فالمعلم مخول بإجراء ما يراه مناسباً

a

الإجابة الصحيحة:

920033076

966539 412 412

www.hemma.sa

HemmaEdu



٤ يتعاون المعلمون في المدرسة بشكل تبادلي من اجل تطوير أدائهم والتنمية المستدامة من خلال:

- a مراجعة المادة المدرسية  
b مجتمعات التعلم المهنية  
c التعاون مع المدير  
d التخطيط المستمر والفعال

الإجابة الصحيحة: b

920033076

966539 412 412

www.hemma.sa

HemmaEdu

ما يميز الفرد في مرحلة العمليات الحسية عند بياجه  
النمو اللغوي a التفكير المجرد b

النمو الحس حركي c التصنيف والترتيب d

الإجابة الصحيحة: d

920033076

966539 412 412

www.hemma.sa

HemmaEdu

يستخدم معلم اللغة العربية طريقة المناظرة في إحدى القضايا المجتمعية، حيث يقسم الطلاب إلى مجموعتين: مجموعة مؤيدة للقضية ومجموعة معارضة، كما يستعين بمجموعة من المتعلمين كمحكمين مستقلين على كل مجموعة عرضت رأيها بالحجج والدلائل، يهدف المعلم من استخدام هذه الطريقة إلى تنمية:

- a اتخاذ القرار      b التفكير الناقد      c التفكير الإبداعي      d أسلوب حل المشكلات

الإجابة الصحيحة: b

فصل فيه ٣٥ طالب و٢٨ طالب سلم الواجب كم نسبة الذين لم يسلموا؟

٧

d ٢٠٪

c ١٥٪

b ١٠٪

a ٧٪

d الإجابة الصحيحة:

920033076

966539 412 412

www.hemma.sa

HemmaEdu

ناقش مجموعة من المعلمين دورهم في عملية التعليم فوردت الآراء الآتية على ألسنتهم. أي من هذه الآراء يتوافق مع النظريات التربوية المعاصرة؟

- a تيسير الفهم  
b نقل المعرفة للطلاب  
c تحديد موضوعات المقرر  
d العمل كمصدر للمعلومات

a الإجابة الصحيحة:

920033076

966539 412 412

www.hemma.sa

HemmaEdu

قام أحد المعلمين بحساب معامل الارتباط (بيرسون) بين درجات طلابه في اختبارين لمقررين مختلفين يقوم بتدريسهما، بلغ معامل الارتباط بينهما (٠,٩٠). هذه النتيجة التي توصل إليها المعلم تشير إلى:

- a وجود علاقة ضعيفة بين الاختبارين  
b وجود علاقة قوية موجبة بين الاختبارين  
c أن معامل الصعوبة للاختبارين يساوي ٩٠٪  
d أن عدد الطلاب الناجحين في الاختبارين هو ٩٠٪

الإجابة الصحيحة: b

920033076

966539 412 412

www.hemma.sa

HemmaEdu

الكلمة الصحيحة إملائيًا فيما يأتي:

١٠

مكافأة a

مكافأة b

مكافأة c

مكافأة d

c

الإجابة الصحيحة:

920033076

966539 412 412

www.hemma.sa

HemmaEdu

معلم جمع لطلابه أحاديث عن الجار وقال لهم يطلعون قاعدة مشتركة منهم:

- a القياس      b الاستقراء      c الاكتشاف      d التعلم الموجهة

الإجابة الصحيحة: b

920033076

966539 412 412

www.hemma.sa

HemmaEdu



شعور الطالب بالقلق من أداء اختبار قياس من منظور النظرية السلوكية. يمثل هذا الشعور استجابة:

١٢

- a فطرية      b طبيعية      c شرطية      d تلقائي

الإجابة الصحيحة: c

920033076

966539 412 412

www.hemma.sa

HemmaEdu



منصة هممة التعليمية

يقدم فيديو ومعلومات للدرس يشاهدها الطالب في منزله ثم يستثمر وقت الحصة في الاستنتاجات والتعزيز والتفاعل. هنا يستخدم المعلم؟

١٣

- a الفيديو التفاعلي      b الصف المقلوب      c التعليم المدمج      d التعليم المبرمج

الإجابة الصحيحة: b

920033076

966539 412 412

www.hemma.sa

HemmaEdu

يقصد بمصطلح (ديسلكسيا) عدم تمكن الطالب من مهارات:

١٤

a القراءة

b الإملاء

c التحدث

d الرياضيات

a الإجابة الصحيحة:

920033076

966539 412 412

www.hemma.sa

HemmaEdu

فن أدبي يعبر عن فكرة تطرأ على بال الكاتب، ولا تحتاج إلى إعداد مسبق:

- a القصة      b المقالة      c الرسالة      d الخاطرة

d الإجابة الصحيحة:

920033076

966539 412 412

www.hemma.sa

HemmaEdu

1 في مساء أحد الأيام صادفك أحد أولياء الأمور، إذ عبر عن استيائه من تعرض ابنه المتكرر المتنمر من قبل بعض زملائه في المدرسة. كيف يمكنك الاستجابة بأسلوب أفضل لهذا الموقف؟

- a أوضح له أن المدرسة لا تمتلك الصلاحيات، وانصحه بالاتصال بالجهات المسؤولة
- b استمع للمشكلة، ثم أخبره بمتابعة ذلك مع المرشد الطلابي في المدرسة
- c آخذ الامر ببساطة، وأخبره أن هذا جزء طبيعي من الحياة المدرسية
- d أخبره بضرورة مراجعة الإدارة، لأن هذا الأمر ليس من طبيعة عملي

b الإجابة الصحيحة:

920033076

966539 412 412

www.hemma.sa

HemmaEdu

2 من صور التفاعل الإيجابي الذي يقوم بها المعلم مع أولياء الأمور استخدام تقنيات التواصل لاطلاعهم على:

- a أهداف المقررات الدراسية
- b أهدافه المعرفية ذات الأولوية
- c خططه التدريسية وتعلّم الطلاب
- d تنظيم العمل التعليمي والإرشادي

الإجابة الصحيحة: c

920033076

966539 412 412

www.hemma.sa

HemmaEdu

3 التأمّل في الأداء المهني ومحاولة تبريره بطرح حل واحد، يعكس أحد مستويات التأمّل في عملية النمو المهني هو:

- a الناقد      b الوصفي      c الحواري      d التفسيري

d الإجابة الصحيحة:

920033076

966539 412 412

www.hemma.sa

HemmaEdu

4 في أحد المواقف التعليمية بدأ المعلم الحديث عن ظاهرة طبيعية، ثم كلف الطلاب بالعمل على تنظيم العمليات ووضع التفسيرات، ثم تحديد أساليب ضبط هذه الظاهرة، إن طريقة التعليم التي يستخدمها المعلم هنا هي:

a طريقة النقاش      b الطريقة الاستقرائية      c طريقة حل المشكلة      d طريقة الأسئلة الصفية

الإجابة الصحيحة: c

920033076

966539 412 412

www.hemma.sa

HemmaEdu



5 يمكن التنبؤ بأن درجات الطالب الحاصل على درجة اختبار الذكاء:

a تبقى كما هي ١١٠ b ترتفع بالتقدم في العمر c ترتفع بالخبرات المنظمة d تنخفض بالتقدم في العمر

الإجابة الصحيحة: a

920033076

966539 412 412

www.hemma.sa

HemmaEdu

يهدف تحسين تعلم الطلاب إلى تبني أحد مجتمعات التعلم المهنية في إحدى المدارس طريقةً تعتمد على تحليل نتائج اختبار إحدى المواد، جميع الأسئلة الآتية تساعد في تحقيق هذا الهدف ما عدا:

- a كيف اختلفت إجابات الطلاب بين الفصول المتعددة؟
- b من هم الطلاب الذين حصلوا على أعلى الدرجات؟
- c ما أكثر الأسئلة التي اجاب عنها الطلاب جيداً؟
- d ما أكثر الأسئلة التي اجاب عنها الطلاب خطأً؟

الإجابة الصحيحة: b

(مهند وحسام) طالبان في صف واحد، لكن ما يتعلمه (مهند) عن موضوع معين يختلف عن ما يتعلمه (حسام) عن نفس الموضوع، أرجع المعلم إلى اختلاف الخبرات التي مر بها (مهند وحسام) و طريقتيهما في معالجة المعلومات ودمجها في العقول وربطها بمتشابهاتها . من أي نظرية تربوية استمد المعلم هذا التفسير؟

- a المعرفة      b السلوكية      c الإنسانية      d الاجتماعية

الإجابة الصحيحة: a

920033076

966539 412 412

www.hemma.sa

HemmaEdu

لاحظ المعلم (فواز) وجود ثلاثة طلاب في فصله يظهرون قدرات عالية وغير عادية في مجال أو أكثر مثل الذكاء العام، والإبداع والقدرات القيادية والقدرة على التعلم بسهولة وسرعة تزيد على سرعة زملائهم، ويظهرون مرونة أكبر في الأفكار اللازمة لإنجاز المهمات.

فما التوجيه المناسب الذي يقدمه المعلم (فواز) لمساعدة هؤلاء الطلاب؟

- a التشاور باستمرار مع الأخصائيين
- b الحصول على معلومات كافية من كل طالب
- c تقديم مهمات وواجبات جماعية مع باقي الطلاب
- d البحث عن مصادر خارجية إضافية لإثراء الطلاب

الإجابة الصحيحة: d

إذا أراد المعلم تدريس الطلاب ظاهرة خسوف القمر، فإن أفضل طريقة لدعم تعلم الطلاب هذا الموضوع، هي:

- a عرض فيديو توضيحي للظاهرة
- b عرض لوحة للظاهرة أمام الطلاب
- c تلخيص الظاهرة في خطوات في السبورة
- d توجيه الطلاب لملاحظة الظاهرة عند حدوثها في الطبيعة

الإجابة الصحيحة: a

10 الحوسبة المعتمدة على الإنترنت والتي توفر الموارد والبيانات للعمليات الحاسوبية المشتركة تحت الطلب، تسمى الحوسبة:  
a المتقلة      b المباشرة      c المشتركة      d السحابية

الإجابة الصحيحة: d

920033076

966539 412 412

www.hemma.sa

HemmaEdu

11 ترتكز المعايير المهنية لرتب المعلمين على ثلاثة مجالات مترابطة، وهي:

- a القيم، المعرفة، الممارسة  
b التدريب، القدرة، المهارة  
c الأمانة، العطاء، الالتزام  
d التخطيط، الأداء، التطوير

الإجابة الصحيحة: a

920033076

966539 412 412

www.hemma.sa

HemmaEdu

12 تعرف التغذية الراجعة بأنها:

- a عملية إصدار حكم أو تقدير على قيمة الأفراد أو الموضوعات
- b إعطاء تقدير كمي لصفة أو لخاصية معينة عن طريق مقارنتها بوحدة متفق عليها
- c سلوك لفظي يأتي بعد سلوك لفظي أو غير لفظي تعبيراً عن مدى الموافقة أو الرفض لهذا السلوك
- d عملية تزويد المتعلم بمعلومات حول استجاباته بصفة منظمة ومستمر لمساعدته في تعديل استجاباته أو تثبيتها

الإجابة الصحيحة: d

920033076

966539 412 412

www.hemma.sa

HemmaEdu



13 يرغب أحد معلمي علم الاجتماع في تعزيز التفكير الإبداعي لدى الطلاب، بأي الطرق الآتية تنصحه؟

- a يطلب من الطلاب البحث عن دراسات حديثة عن المشكلات المجتمعية
- b تزويد الطلاب بأهم الدراسات عن الظواهر الاجتماعية الحديثة
- c يكلف الطلاب بقراءة دراسات سابقة عن الظواهر الاجتماعية
- d يناقش الطلاب في أهم مشكلات المجتمع وحلولهم المقترحة

d الإجابة الصحيحة:

920033076

966539 412 412

www.hemma.sa

HemmaEdu

14 يظهر المعلم (أحمد) الحماس للمادة التي يعلمها، وتوفير نماذج من خلال جعل الطلاب المتوفقين نماذج للطلاب الضعفاء.

الاتجاه النظري الذي يتبناه هذا المعلم وفق هذه الممارسات هو مدخل التدريس:

- a المعرفي      b الإنساني      c الإجرائي      d الاجتماعي

الإجابة الصحيحة: d

920033076

966539 412 412

www.hemma.sa

HemmaEdu

مجالات أهداف التعلم		
المجال الأول (المعرفي)	المجال الثاني (المهاري)	المجال الثالث (الوجداني)
أن تعدد الطالبة أجزاء النبتة من الأسفل إلى الأعلى		أن تستشعر الطالبة مظاهر أعجاز الله في اختلاف مذاق ثمرات النبتة الواحدة

- a أن تقارن الطالبة بين جمال النبات الطبيعي والنبات الصناعي
- b أن ترسم الطالبة المكون الداخلي لساق النبتة رسماً دقيقاً
- c أن تُعرف الطالبةُ عملية التفتح بأسلوبها تعريفاً صحيحاً
- d أن تشرح الطالبة عملية صناعة الغذاء في أوراق النبتة

920033076

966539 412 412

www.hemma.sa

HemmaEdu

b

الإجابة الصحيحة:

16 أوجد التباين إذا علمت بأن الانحراف المعياري ٤؟

٢ d

٤ c

٩ b

١٦ a

الإجابة الصحيحة: a

920033076

966539 412 412

www.hemma.sa

HemmaEdu

17 أوجد الانحراف المعياري إذا علمت بأن التباين ٨١؟

٩ d

٨ c

٣ b

٨١ a

d الإجابة الصحيحة:

920033076

966539 412 412

www.hemma.sa

HemmaEdu

1 عندما يضع المعلم خطة لتطوير أدائه، ينبغي عليه أو الأخذ بجانب:

- a عدد المقررات والأنشطة المهنية
- b احتياجاته التدريب والمعايير المهنية
- c مستوى الطلاب ومرحلتهم الدراسية
- d زملاء التخصص وكفاياتهم العملية

الإجابة الصحيحة: b

920033076

966539 412 412

www.hemma.sa

HemmaEdu



2 صمم معلم استبانة، ثم حلل عباراتها فكان معامل ألفا كرونباخ = ٠.٦١ هذا يعني أن:

- a صدق الاستبانة عال ، فالعبارات تقيس جميع محاور الاستبانة.
- b ثبات الاستبانة مرتفع ، ويمكن الوثوق في نتائج الاستبانة.
- c ثبات الاستبانة ضعيف ، والعبارات تحتاج مراجعة.
- d صدق الاستبانة منخفض ، فالعبارات لا تقيس محاور الاستبانة.

الإجابة الصحيحة: c

920033076

966539 412 412

www.hemma.sa

HemmaEdu

3 يبدأ المعلم (خالد) دروسه بتهيئة، يشجع فيها طلابه على تكوين روابط بين مفاهيم الدروس، ويجزئ المعلم (زيد) المادة التعليمية إلى وحدات متدرجة، ويركز المعلم (عمر) على الملاحظة في دروسه لتحقيق الأهداف المرغوبة، أما المعلم (محمد) فيركز على تقويم الطلاب لأدائهم بأنفسهم بعد الانتهاء من المهمات التعليمية. المعلم الذي يطبق مبادئ المدخل الاجتماعي في تدريسه هو:

- a زيد      b محمد      c خالد      d عمر

الإجابة الصحيحة: d

لاحظ معلم التاريخ صعوبة الكتاب المدرسي الجديد في المرحلة الابتدائية، ومدى معاناة الطلاب في استيعاب ما ورد فيه، فتقدم بمبادرة لإعادة صياغة محتوى الكتاب من خلال أوراق العمل والأنشطة، بحيث يشتمل على نفس المفاهيم الموجودة في الكتاب، لكن بصورة مختلفة تراعي احتياجات الطلاب وقدراتهم. يتطلب نجاح هذه المبادرة جميع ما يأتي عدا.

- a صياغة توقعات محددة، وأهداف واضحة، ووضع جدول زمني، واقتراح قنوات التواصل المستمر
- b تقويم الممارسات القائمة، وقياس احتياجات الطلاب، وتحديد إجراءات التطبيق، وتعيين أساليب التقويم
- c إشراك جميع معلمي التاريخ في المبادرة، فعملية تكييف الكتاب المدرسي عملية معقدة تحتاج جهداً والتزاماً.
- d توافر مراجع عمليه متميزة للتأكد من صحة المادة العلمية المضمنة في أوراق العمل والأنشطة

الإجابة الصحيحة: c

5 يشترك أحد الطلاب في النقاشات الصفية بفاعلية، ولكنه يتجنب المشاركة في المهمات الكتابية مثل: الإجابة عن الأسئلة المقالية، أو تلخيص الأفكار، وعند مناقشة هذا الموضوع مع الطالب ذكر بأنه ضعيف في الكتابة وأن هذا الضعف رافقه من الصفوف السابقة، ولن يكون بمقدوره تحسين كتاباته، الطالب يعاني من

- a الإحباط      b التردد      c بطء التعلم.      d عجز التعلم.

الإجابة الصحيحة: a

920033076

966539 412 412

www.hemma.sa

HemmaEdu

6 كتب معلم خمسة أرقام في السبورة ثم طلب من طلابه حفظ هذه الأرقام بسرعة من غير استخدام أي قلم أو ورقة، فوجد الأغلبية شاركوا. اعتمد المعلم على ذاكرة طلابه:

b قصيرة الأمد.

a الإجرائية

d الحديثة.

c طويلة الأمد

b الإجابة الصحيحة:

920033076

966539 412 412

www.hemma.sa

HemmaEdu

7 طبق معلم اختباراً على ٥٠ طالباً، فأجاب ٣٠ منهم على السؤال الأول إجابة صحيحة. ما معامل صعوبة هذا السؤال؟

٠.٣٠ b

٠.٦٠ a

٠.٢٠ d

٠.٤٠ c

الإجابة الصحيحة: a

920033076

966539 412 412

www.hemma.sa

HemmaEdu



8 إذا اطلعت على تحليل اختبار أحد زملائك المعلمين وتبين لك أن نسبة الطلاب الذين أجابوا عن إحدى الفقرات من أفراد الفئة العليا ٨٥٪، ونسبة الذين أخطؤوا في الإجابة عن الفقرة نفسها من الفئة الدنيا ٨٥٪، فإن هذه الفقرة من حيث التمييزية ومعامل التمييز؟

- a مرفوضة التمييز، ومعامل التمييز ٠,١٥
- b المعلومات المعطاة غير كافية لتقديره
- c مقبولة التمييز، ومعامل التمييز ٠,١٥
- d مقبولة التمييز، ومعامل التمييز ٠,٧٠

الإجابة الصحيحة: d

920033076

966539 412 412

www.hemma.sa

HemmaEdu

9 إذا كان تطوير التفكير الإبداعي لدى الطلاب يمثل أحد أبرز الشروط لتحقيق الدول للتنمية المستدامة، أي الإجراءات الآتية

تساعد العلم على تطوير هذا التفكير لدى طلابه في المرحلة الثانوية؟

- a تشجيع الطلاب على تخيل إحدى الشخصيات التاريخية، ثم تحديد كيفية تصرفها إزاء المشكلات التي واجهتها.
- b حث الطلاب للتعرف على محور الشعر، وعناصر القصة، ومزايا الرسومات الإبداعية العالمية الخالدة.
- c تشجيع الطلاب على بذل الجهد الكافي في مذاكرة المادة وتحصيل قدر عال من المعلومات.
- d شرح مهارات الإبداع وعناصره للطلاب بطريقة تتناسب مع المستوى النمائي لهم.

920033076

966539 412 412

www.hemma.sa

HemmaEdu

الإجابة الصحيحة: a

10 يعالج المعلم ضعف التحصيل الدراسي لدى الطلاب بجميع الأساليب الآتية عدا:

- a إحالة الطالب الضعيف إلى المرشد الاجتماعي.
- b مشاركة الطالب في الأنشطة الصفية وغير الصفية.
- c بناء علاقة بين المعلم والطالب قائمة على الاحترام.
- d تكليف الطالب بواجبات وأنشطة يومية إثرائية قصيرة.

الإجابة الصحيحة: d

920033076

966539 412 412

www.hemma.sa

HemmaEdu

11 صمم معلم خطة تقويم، تحقق عدة أهداف: الكشف عن الصعوبات التي تواجه الطلاب في أثناء التعلم، وتقديم تغذية راجعة للطلاب، ووضع حلوة ملائمة لتذليل تلك الصعوبات. ما نوع التقويم المتبع في هذه الخطة؟

- a البنائي      b التشخيصي      c الختامي      d المعياري

الإجابة الصحيحة: a

12 أحد أساليب تنمية أداء المعلمين يساعد بصورة كبيرة على التكيف مع الموظف والممارسات التعليمية المختلفة، هو:

- a اللقاءات الدورية مع أولياء الأمور.  
b التنافس في العطاء بين المعلمين  
c المؤتمرات والورش التربوية.  
d مجموعات التعلم المهنية.

الإجابة الصحيحة: d

920033076

966539 412 412

www.hemma.sa

HemmaEdu

يتابع معلم الصف الثالث المتوسط مشاريع الطلاب في كثير من الأحيان حيث يناقش أولاً أهداف المشروع مع الطلاب. بعد ذلك يطور الطلاب خطة المشروع وتحديد الأنشطة التي سيعملونها والنتائج التي سيطورونها لتحقيق الأهداف المقصودة، ثم يراجعون خططهم المعلم. أي الأهداف الآتية يمكن تحقيقها من هذا الأسلوب بفاعلية؟

a التأكد من استجابة التدريس لاحتياجات الطلاب واهتماماتهم الفردية

b التواصل مع الطلاب لتحقيق توقعات عالية لأدائهم

c زيادة ملاءمة المحتوى التعليمي لخبرة الطلاب

d دعم الطلاب في تحمل مسؤولية تعلمهم

d الإجابة الصحيحة:

14 مدرسة عدد طلابها أقل من ٦٠، قسمهم المعلم إلى ١٢ مجموعة، ثم قسمهم إلى ٩ مجموعات ثم قسمهم إلى ٤ مجموعات. كم عدد طلاب المدرسة؟

٥٤ b

٢٥ a

٣٦ d

٤٨ c

الإجابة الصحيحة: d

920033076

966539 412 412

www.hemma.sa

HemmaEdu



15 المسافة بين غرفة المديرية والمعلمات ٦١٦ م، كم تأخذ المعلمة للوصول إذا كانت تسير بسرعه ٤ م في الثانية:

- a ٥٥ ثانية      b دقيقتين و ٣٤ ثانية      c دقيقة واربعين ثانية      d ثلاث دقائق

b الإجابة الصحيحة:

920033076

966539 412 412

www.hemma.sa

HemmaEdu

تابعني  
للمزيد



@y66606



[https://t.me/y66606\\_dt](https://t.me/y66606_dt)

هـ مـ

منمة همّة التعليمية

تجميعات

تجميعات الرخصة  
المهنية للعام

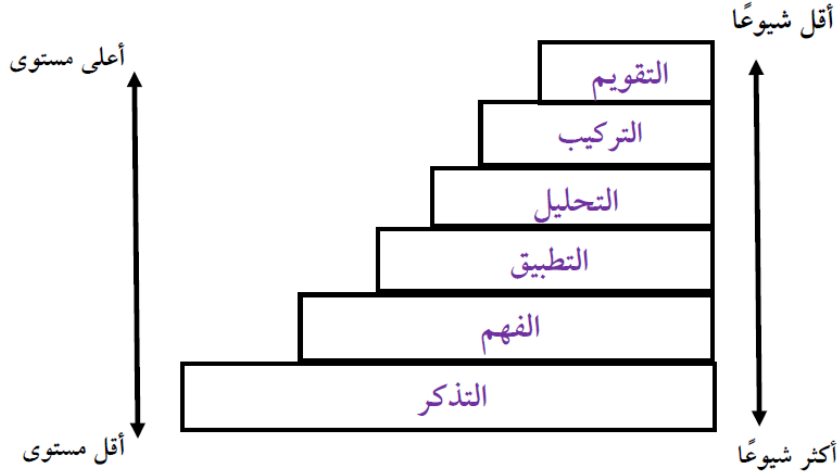
لعام 1444هـ

من صور المواطنة الرقمية، كأحد معايير تكنولوجيا التعليم الخاصة  
بالطالب:

- أ الممارسة الآمنة والقانونية للمعلومات
- ب فهم الأنظمة التكنولوجية واستخداماتها
- ج معالجة البيانات، وكتابة تقرير عن النتائج
- د التشارك مع الأقران باستخدام أدوات التقنية

الجواب الصحيح: أ





قام باحث بدراسة استكشافية لفحص مستويات مجموعة من الأهداف التدريسية لدى عينة عشوائية من المعلمين، وتم جمع البيانات وتحليلها واستخراج النتائج، وكانت أهم نتائج الدراسة كما في الشكل الآتي:

أدق الاستنتاجات من الشكل السابق تمثلت في أن الأهداف مثل:

- أ (يحكم - ينقذ) كانت أكثر شيوعاً وأعلى مستوى
- ب (يؤلف - يقترح) كانت أقل شيوعاً وأقل مستوى
- ج (يسمى - يعدد) كانت أكثر شيوعاً وأقل مستوى
- د (يحسب - يمثل) كانت أكثر شيوعاً وأعلى مستوى

## الجواب الصحيح: ج



مصمم يستغرق نصف ساعة لعمل تصميم مشروع ما، إذا كان  
عندك مصممين ٢ ولديك ستة مشاريع كم يحتاجون من الوقت  
لتصميم المشاريع؟

أ ساعة

ب ساعتين ونصف

ج ساعة ونصف

د أربع ساعات

ج الجواب الصحيح:



عندما يصمم المعلم تجارب تعليمية تُمكن مجموعة واسعة من طلابه من التعلم والوصول إلى مصادر التعلم المرتبطة بالإجابة عن سؤال (كيف نتعلم؟) ويدعم اندماجهم في التعلم بتيسير طرق مشاركتهم في تجارب تعليمية مختلفة، وتوضيح ما يعرفونه، وما يمكن أن يتعلموا.

فإنه بذلك يدعم وصولهم -من خلال توفير وسائل متعددة- لـ:

أ التعزيز

ب العمل والتعبير

ج تمثيل محتوى المقرر

د تحقيق الانضباط الصففي

ب

الجواب الصحيح:





يخطط المعلم للتحضير لوحدة تعليمية جديدة، أي من الأسئلة الآتية  
يضمن للمعلم فاعلية هذه الدروس لتعطي نتائج أفضل من خلال  
التفكير؟

- أ ما الطريقة الأكثر عدلاً لتقويم الطلاب؟
- ب ما أنشطة الوحدة المناسبة لإتمامها بشكل فردي؟
- ج ما الطرق التي تدعم بها الوحدة أهداف منهج وزارة التعليم؟
- د ما الخلفية الرقمية والخبرة التي يمتلكها الطلاب عن الوحدة؟

د

الجواب الصحيح:



لبناء اختبار جيد لا بد من الاهتمام بأن يتميز بعدد من الخصائص،  
ومن أهمها خاصية الثبات، والتي تعني:

- أ الحصول على نتائج متناسقة في حال تكرار الاختبار
- ب مناسبة شكل الاختبار من حيث المظهر
- ج أن يقيس الاختبار ما وضع لأجله
- د الشفافية والعدالة والموضوعية

الجواب الصحيح: أ



يكلف معلم طلابه بإعداد الأبحاث والمنشورات لإثراء المادة العلمية.  
أي من الأدوات الآتية هي الأنسب لتقويم عمل الطلاب؟

- أ سجل سير التعلم
- ب السجل القصصي
- ج يوميات الطالب
- د سلم التقدير

د

الجواب الصحيح:



يُعلم المعلم أحمد أحد طلابه جدول الضرب باستخدام أسلوب  
المحاولة والخطأ الذي ينتمي إلى المدخل:

أ المعرفي

ب السلوكي

ج الإنساني

د الاجتماعي

ب الجواب الصحيح:



يمكن تصنيف استراتيجيات (المناقشة، والعصف الذهني، والتعلم  
التعاوني، وحل المشكلات) التي يستخدمها المعلم في الفصل بأنها

استراتيجيات التعلم:

أ النشاط

ب المدمج

ج الذاتي

د غير المباشر

الجواب الصحيح:



حدد مما يأتي المعلم الذي يغرس بسلوكه قيم الوسطية والاعتدال في نفوس الطلاب:

- أ. يعلق لوحات في ممرات المدرسة تحث على التكاثر ونبذ الفرقة.
- ب. يذكر الطلاب دائماً بمبدأ الثواب والعقاب في الدنيا والآخرة.
- ج. يتعامل باحترام مع عمال المدرسة المسلمين وغير المسلمين.
- د. يعطي في دروسه أمثلة وشواهد من ثقافات أخرى.

الجواب الصحيح: ج



بعد تقديم عدد من المفاهيم في الدرس، طرح المعلم على الطلاب عدداً من الأسئلة. فإن كنت تعلم أن المعلم ينطلق في درسه من المدخل المعرفي، فإن الهدف من طرح الأسئلة هو:

- أ تعريف الطلاب بقدراتهم
- ب إدراك الروابط بين المفاهيم
- ج إعادة توضيح المفاهيم الصعبة
- د الحكم على مستويات الطلاب

الجواب الصحيح: **ب**





أي مما يأتي من معوقات الشراكة المجتمعية بين المدرسة والمجتمع،  
المرتبطة بالمدرسة؟

- أ اعتقاد أولياء الأمور بأن التعليم واجب ومسؤولية الدولة
- ب ضعف وعي المعلمين بقيمة العلاقات الخارجية للمدرسة
- ج رؤية بعض أولياء الأمور للمدرسة كمرحلة انتقالية للطالب
- د نقص خبرات بعض الأسر وقلة رغبتهم في التفاعل مع المدارس

الجواب الصحيح: ب



يمكن من خلالها الحصول على عينات منتقاة من الأعمال والتأملات المهنية للمعلم، كما أنها تعكس نغوه المهني وإسهاماته خلال فترة معينه. ما هي؟

- أ الاختبارات المهنية للمعلم
- ب الأنشطة الصفية المختلفة
- ج اختبارات عينة المعلم
- د حقبة إنجاز المعلم



الجواب الصحيح:



يعد التطوير المهني المستمر للمعلمين من المحاور الأساسية التي  
توليها وزارة التعليم أهمية كبيرة. أي مما يأتي لا يعد من أهداف  
هذه العملية؟

- أ تطوير البيئة المادية للصف
- ب تطوير قدرات ومهارات المعلمين
- ج تحسين الأداء الأكاديمي للطلاب
- د الارتقاء بمستوى الكوادر التربوية

الجواب الصحيح: أ



## يركز مجتمع التعلم المهني على

أ تطوير المنهج

ب تعلم الطالب

الجواب الصحيح: ب



في اختبار مكون من ١٠٠ فقرة، حصل طالب على العلامة ٨٥؛  
فكانت أعلى من ١٧٨ طالبا من طلاب صف فيه ٢٠٠ طالب، الرتبة  
المئينة لعلامة الطالب تساوي:

أ ٩٠%

ب ٨٥%

ج ٥٦%

د ٥٠%

أ الجواب الصحيح:



واجه أحد المعلمين في بداية العام معضلة مع أحد الطلاب في المرحلة الثانوية، حيث لا تقتصر مشكلاته على إهمال واجباته الدراسية ويظهر سلوكاً فظاً مع المعلم فيه الكثير من روح التحدي. أي الحالات الآتية هو الأنسب؟

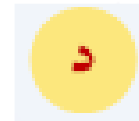
- أ على المعلم أن يجتمع بالطلاب منفرداً ويحل المشكلة بدرجة كبيرة من الود
- ب على المعلم أن يكون حازماً مع الطالب، وإلا أصبح قدرة سيئة لبقية الطلاب
- ج على المعلم ان يحيل الطالب إلى إدارة المدرسة؛ لإيقاع العقاب منعاً لانتشار المشكلة
- د ليس على المعلم أن يدخل في أي مشكلة مع الطالب ويقوم بتقويم أدائه المنخفض

الجواب الصحيح: أ



إذا أراد المعلم سلطان التخطيط لإدارة وقت حصته بفاعليه فإن عليه

- أ ترك الوقت مفتوحا ومتاحا حسب مجريات وظروف وموضوع الحصة الصفية
- ب إتاحة الفرصة للطلاب لاختيار الأنشطة التي يفضلونها، بغض النظر عن الوقت
- ج الحرص على تحديد وتنظيم الوقت للأنشطة والمهام التي تحتاج إلى وقت أطول
- د حساب الوقت اللازم لكل جزء من التدريس، وإعلام الطلاب عن المدة الزمنية لكل منها





إذا ضمن المعلم في مقرره أنشطة استكشاف تساعد الطلاب على إعادة تنظيم ومعالجة المعلومات المخزونة والوصول إلى نتائج جديدة فإن طلابه سيحققون أهداف تعلم المقرر على مستوى:

- أ التقويم
- ب الإبداع
- ج التطبيق
- د التحليل

الجواب الصحيح: ب



أي مما يأتي لا تعد من خصائص الاختبارات المقننة؟

تطبق فقط في ظروف وشروط معيارية، وتكون موحدة  
للمختبرين

تعد من قبل فريق من المتخصصين بإشراف مراكز القياس

تقيس مجالاً محدداً من محتوى مادة علمية معينة

تخضع لمعايير مشددة قبل نشرها واستعمالها

الجواب الصحيح: ج



اسند معلم مهمة تنفيذ مشروع لفريق من الطلاب وكتب منهم  
تحديد معايير للتقويم، فاقتروا عدة معايير منها:

(١) عدالة توزيع المهام على أعضاء الفريق

(٢) شمول المشروع لأهداف المقرر

(٣) مناسبة إدارة جميع المعلومات المحددة

(٤) دقة ووضوح عرض نتائج المشروع

أي المعايير السابقة ليست مناسبة لتقويم هذا النوع من المهام  
الادائية؟

١ أ

٢ ب

٣ ج

٤ د

الجواب الصحيح: ب



اسند معلم مهمة تنفيذ مشروع لفريق من الطلاب وكتب منهم تحديد معايير للتقويم، فاقترحوا عدة معايير منها:

- (١) عدالة توزيع المهام على أعضاء الفريق.
- (٢) شمول المشروع لأهداف المقرر.
- (٣) مناسبة إدارة جميع المعلومات المحددة.
- (٤) دقة ووضوح عرض نتائج المشروع.

أي المعايير السابقة ليس مناسباً لتقويم هذا النوع من المهام الأدائية؟

ب ٢

أ ١

د ٤

ج ٣

الجواب الصحيح: ب



ما نوع الصدق المستخدم عندما يُحسب معامل الارتباط بين تقديرات المشرفين التربويين للمعلمين في مدى نجاحهم في مهنة التدريس، وتقديرات المديرين للغرض نفسه؟

ب) الصدق التلازمي

أ) صدق المحتوى

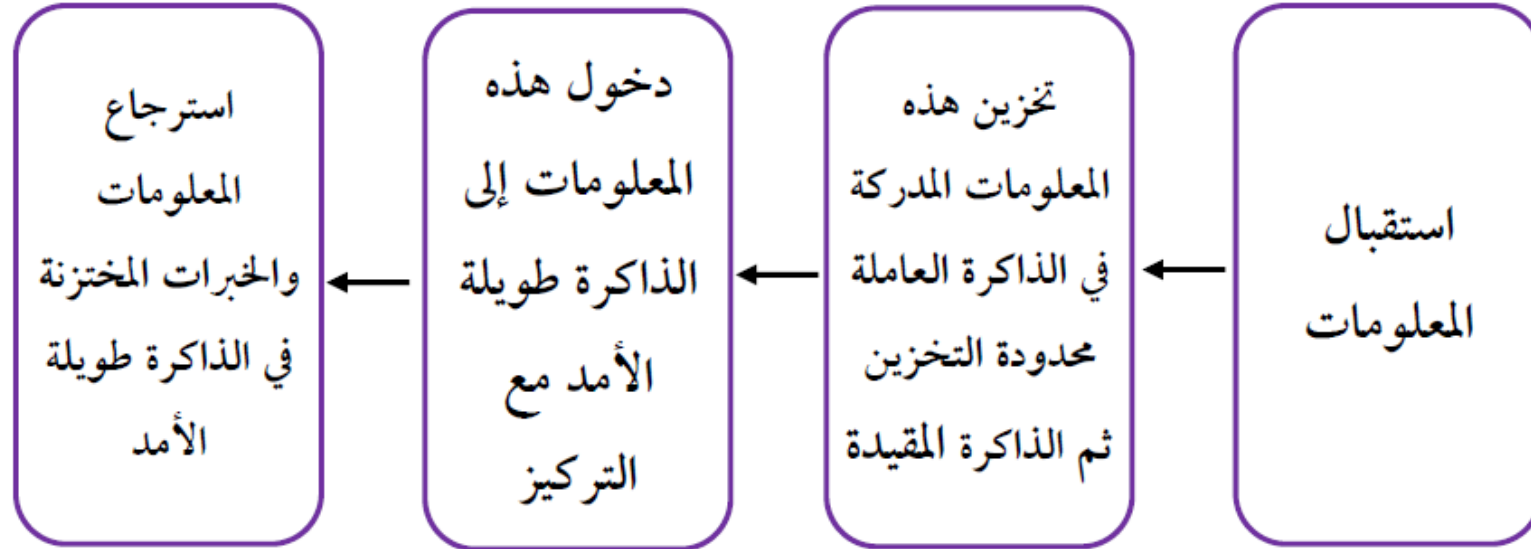
د) صدق البناء

ج) الصدق التنبؤي

الجواب الصحيح: ب



الشكل أدناه يوضح كيفية استرجاع المعلومات والخبرات، ما المدخل الذي ينتمي إليه هذا الشكل؟



أ الاجتماعي

ج السلوكي

ب الإنساني

د المعرفي

د

الجواب الصحيح:



## تحديد الفرضيات، خطوة من خطوات طريقة؟

- أ المناقشة والحوار
- ب التعلم التعاوني
- ج حل المشكلات
- د لعب الأدوار

الجواب الصحيح: ج





إشراك الطلاب في تحديد مستوياتهم في ضوء محكات محددة، وإصدار أحكام تتعلق بمدى تحققهم لهذه المحكات هو أحد خصائص التقويم:

- أ) الذاتي  
ب) البديل  
ج) التعاوني  
د) التشخيصي

الجواب الصحيح: أ



أيُّ البرامج الإحصائية يُمكن من خلالها إدخال البيانات التي يحصل عليها المعلم من الاختبارات والاستبانات وتحليلها؟

SPSS **ب**

SAP **أ**

AUTOCAD **د**

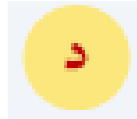
3ds MAX **ج**

**ب** الجواب الصحيح:



اتخذ المعلم مجموعة من الإجراءات لمساعدة الطلاب على إجراء تقويم ذاتي لأدائهم، أي الإجراءات الآتية يعبر عن هذا الهدف؟

- أ عمل اختبار كتابي وتكليف الطلاب بالإجابة عنه
- ب تكليف كل طالب بمراقبة أداء زميله ، وكتابة ملاحظاته بدقة
- ج إجراء مناقشات وحوارات صافية معمقة ، وقيام المعلم برصد ملاحظاته وتزويد الطلاب بها
- د تزويد الطلاب بقائمة تقدير تحتوي على مؤشرات إجرائية ساهموا بصياغتها وتكليفهم بتعبئتها



الجواب الصحيح:



اقتران التنبؤ بتقديم الهدايا لحدوث استجابة مرغوبة تطبق على أحد مداخل التعلم، هو المدخل:

ب الإنسانى

أ الاجتماعى

د المعرفى

ج السلوكى

ج الجواب الصحيح:



اكتساب معرفة علمية جديدة وعمل روابط وعلاقات بين المعرفة الجديدة والمعارف السابقة يُعدّ تعليمًا:

ب ممتازجاً

د جمعياً

أ ذا معنى

ج إقرائياً

أ الجواب الصحيح:



- أي مما يأتي مثال على قيام المعلم بتطبيق طريقة تدريس بناءية لتعلم الطلاب؟
- أ يطلب المعلم من الطلاب استخدام الموارد العلمية ومشكلات العالم الحقيقي ، لاكتساب مفاهيم ومهارات جديدة
- ب يقوم المعلم بنمذجة الإجراءات الصحيحة لإجراء التجارب المعقدة قبل أن يقوم الطلاب بإجرائها ومعرفة نتائجها
- ج يزود المعلم الطلاب بمكافأة ملموسة في كل مرة يقدمون فيها مهمة مكتوبة خالية من الأخطاء
- د يستخدم المعلم الوسائل البصرية للأفكار عند تقديم محاضرات حول موضوعات جديدة

الجواب الصحيح: أ



يخطط المعلم درسه وفق الخصائص المعرفية لطلابه، ويشجعهم على ممارسة التأمل والتعلم الذاتي، هذه من أهم مبادئ نظرية:

- أ ثورنديك  
ب كلارك هل  
ج الجشتالت  
د بياجيه

الجواب الصحيح: د





عندما يوضح الطالب تعلمه من خلال تطبيق مهاراته في مواقف حياتيه يمكن قياسها،  
فإن ذلك يُعد تقويمًا:

أ ذاتياً

ب ختامياً

ج تشخيصياً

د معتمداً على الأداء

د الجواب الصحيح:



أي مما يأتي من استراتيجيات ما وراء المعرفة؟

أ لعب الأدوار

ب التساؤل الذاتي

ج تدريس الأقران

د التدريس الاستقرائي

الجواب الصحيح: ب



أي الأهداف التالية يعد في مستوى (التحليل) وفق تصنيف بلوم للأهداف في المجال المعرفي؟

- أ أن يبين سبب هزيمة المسلمين في معركة أحد
- ب أن يكتب مقالة مكونة من ١٠٠ كلمة عن احترام النظام
- ج أن يقترح حلولاً عملية للتغلب على ملوحة الماء في آبار المناطق الساحلية
- د أن يستنتج علاقة الثقافة السائدة في المجتمع بسلوك الأفراد تجاه الأجانب

الجواب الصحيح: د



يستطيع الطالب القيام بعمليات مجردة ومتابعة الافتراضات المنطقية في المرحلة العمرية:

أ ١٢ سنة فما فوق

ب ٧ - ١١ سنة

ج ٤ - ٦ سنوات

د دون ٤ سنوات

أ الجواب الصحيح:



يمكن وصف الطالب المتأخر دراسياً بأن لديه:

- أ مستوى ذكاء جيداً، ولكنه يتعذر في درسته نتيجة لظروف معينة
- ب نقصاً في قدرته العقلية، ويحتاج للالتحاق بمعاهد التربية الفكرية
- ج مستوى ذكاء أقل من المتوسط وتدني في قدراته العملية بشكل عام
- د قصوراً في إحدى القدرات الخاصة، لخلل في الجهاز العصبي المركزي

الجواب الصحيح: أ



كلف أحد المعلمين طلابه بإنجاز نشاط ما خلال ١٥ دقيقة، إلا أن طالبا أنجز المهمة مبكرا ثم انشغل بالحديث الجانبي مع زميله، إن الأسلوب الأمثل للتعامل معه هو :

- أ عرض نتائج نشاطه على زملائه **ب** توجيهه نحو الصمت وعدم الكلام  
ج تكليفه بنشاط آخر أعده المعلم سابقاً **د** تجاهل ما يقوم به وعده أمرا طبعيا

الجواب الصحيح: **ج**



قبل دخول معلم الرياضيات على طلاب الصف الخامس، يحرص دائماً على أن يكون هندامه مرتباً، وإذا شاهد أي شيء في متعلقات الغرفة الصفية غير نظيف أو يعوزه بعض الترتيب كان يبدأ بتحسينه قبل أن يبدأ الدرس، يحرص على أن يتعامل مع طلابه باحترام، كما يحرص على وقت الحصّة، يمكن القول أن هذا المعلم إلى جانب تعليمة الرياضيات لطلابيه يعمل على تعديل سلوكيات الطلاب من خلال ما يعرف بالمنهج:

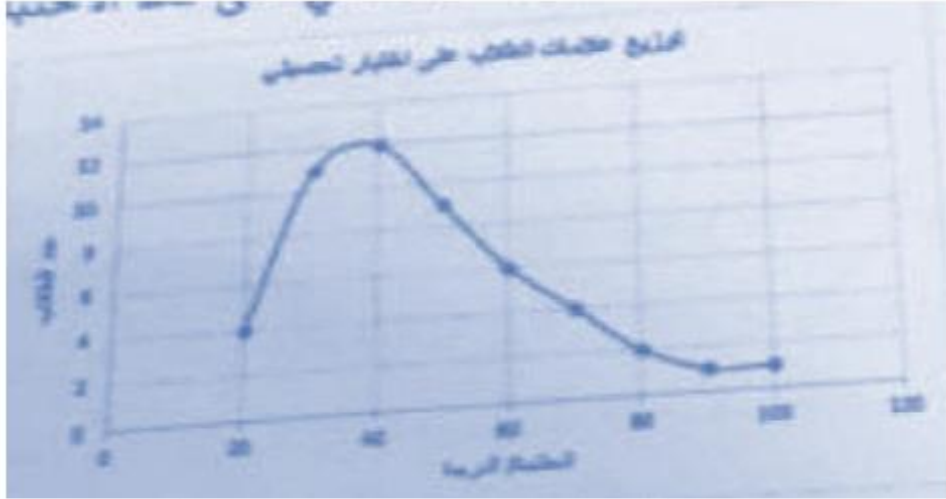
- أ المعدل  
ب المخفي  
ج المقصود  
د غير المباشر

الجواب الصحيح: ب





الشكل أدناه، يمثل نتائج توزيع درجات ٥٠ طالباً على اختبار تحصيلي اختيروا بشكل عشوائي من مجتمع الدراسة، ويبين شكل التوزيع المشار إليه بأنه ملتبس التواءً موجباً، وحتى يأخذ شكل التوزيع الطبيعي ما الإجراء الذي ينبغي على مُعدِّ الاختبار فعله؟



أ حذف فقرات متوسطة الصعوبة من الاختبار

ب حذف بعض الفقرات الصعبة من الاختبار

ج إضافة فقرات سهلة للاختبار

د إضافة فقرات صعبة للاختبار

الجواب الصحيح:

ب



في معمل العلوم، عرض المعلم الفكرة العامة للتجربة مع شرح تفصيلي لكيفية تنفيذها من خلال مجموعة محددة من الخطوات، ثم طلب من الطلاب تنفيذ التجربة في مجموعات مصغرة وفقاً للخطوات المعطاة وكتابة النتائج وتفسيرها. اعتمد المعلم في المثال السابق على التعلم:

- أ الاستقصائي الحر  
ب الاستقصائي المبني  
ج الاستقبالي ذي المعنى  
د الاستقبالي الاستظهاري

الجواب الصحيح: ب



كل مما يأتي من خصائص التغذية الراجعة ما عدا أنها:

- أ) تزيد دافعية الطالب للتعلم
- ب) تستهدف أداء الطالب وليس شخصيته
- ج) تركز على تحديد الأخطاء وطرق تعديلها
- د) تقدم لجميع الطلاب باختلاف مستوياتهم التحصيلية

الجواب الصحيح: ج



فصل الشتاء بالمملكة ممطر، وفصل الشتاء أفضل وممتع أكثر من فصل الصيف؟

ب رأي وحققة

أ حقة وحققة

د حقة ورأي

ج رأي ورأي

الجواب الصحيح: د



استراتيجية K WL نستخدم فيها التفكير؟

أ الإبداعي

أ

ج المنطقي

ج

ب الناقد

ب

د فوق المعرفي

د

الجواب الصحيح: د



راشد وفيصل يدرسان في الصف الثالث ابتدائي ، راشد لديه انخفاض في جميع المناهج الدراسية وفيصل لديه ضعف في الرياضيات واللغة العربية:

- أ كلاهما لديه بطاء تعلم
- ب كلاهما لديه صعوبة تعلم
- ج راشد صعوبات تعلم وفيصل بطاء تعلم
- د فيصل صعوبات تعلم وراشد بطاء تعلم

د الجواب الصحيح:



## الضاد كتبت خطأ في:

ب الانضباط

أ الظلم

د الظاهرة

ج النظام

ب الجواب الصحيح:





إشراك الطلاب في تحديد مستوياتهم في ضوء محكات محددة و بإصدار أحكام تتعلق بمدى تحقيقهم لهذه المحكات هو أحد خصائص التقويم

- أ) الذاتي  
ب) البديل  
ج) التعاوني  
د) التشخيصي

الجواب الصحيح: أ



.....سيستمر الخلاف بيننا؟

ب. إلام

د. إلى ما

أ. إلاما

ج. إلامى

الجواب الصحيح: ب.



من مقاييس التشتت:

أ الانحراف المعياري

ج الوسيط

ب المنوال

د الوسط الحسابي

أ الجواب الصحيح:



عندما يطلب المعلم من الطلاب إصدار أحكام على مواقف ضمن معايير محددة فإن ذلك يطور لديهم

ب الكتابة التفسيرية

أ التساؤل التعليمية

د التفكير العليا

ج حل الصراعات

الجواب الصحيح: د



كن صادقاً(....) فالصدق منجاة(.....) والكذب مهواة(....)  
ما هي علامات الترقيم المناسبة في الفراغات؟

ب . ، .  
د ! ، .

أ . ، !  
ج ؛ ، .

الجواب الصحيح: ج



يعزز المعلم علاقته بأولياء الأمور والطلاب يندرج تحت ماذا؟

أ تعزيز التعلم

ب دعم التعلم

ج المعرفة المهنية

د المسئولية المهنية

الجواب الصحيح: د



إذا اراد المعلم نتائج افضل في.... التعليم عليه ان يكلف الطلاب بمهمات  
.....للحصول على مخرجات ....

- أ متشابهة - مختلفة
- ب مختلفة - مختلفة
- ج متشابهة - متشابهة
- د مختلفة - متشابهة

الجواب الصحيح: د





حين تكتشف وجود تصورات بديلة للمفاهيم لدى طلابك فإن العلاج الملائم لذلك هو

- أ نموذج بوسنر
- ب التعلم التعاوني
- ج الموديلات التعليمية
- د الرحلات المعرفية

الجواب الصحيح: أ



أي مما يأتي من إستراتيجيات ما وراء المعرفة ؟

أ لعب الادوار

ب التساؤل الذاتي

ج تدريس الأقران

د التدريس الاستقرائي

الجواب الصحيح: ب



يوصف تعلم الطلاب وفق طرق التدريس المباشرة بأنه تعلم:

ب استقصائي

أ استقبالي

د استقرائي

ج استكشافي

أ الجواب الصحيح:



احمد معلم حاسوب في إحدى المدارس الثانوية يدرب الطلبة على تطوير إستراتيجيات البحث عن المعلومات والحصول عليها محرك بحث مميز في المجلات والكتب والمصادر العامة أي المحركات الآتية ينصح بإستخدامه؟

Google scholar ب

Google translate أ

Google play د

Google drive ج

الجواب الصحيح: ب



اي المحكات الاتيه يستخدم لتميز الطلاب الموهبين ذوي صعوبات التعلم من ذوي الاعاقات، او ذوي صعوبات التعلم الأخرى؟

- أ التميز النوعي
- ب الاستبعاد
- ج التفاوت
- د التباين

الجواب الصحيح: ب



تميل الطالبة (أمل) إلى التأمل بقضايا الحياة، بينما تميل زميلتها (أسماء) إلى حل  
الالغاز الرياضية، وفقاً لنظرية (جاردنر) للذكاءات المتعددة فإن نوه ذكاء الطالبين

هو:

- أ (أمل) اجتماعي، (أسماء) بصري **ب** (أمل) بصري (أسماء) اجتماعي  
ج (أمل) منطقي (أسماء) ذاتي **د** (أمل) ذاتي (أسماء) منطقي

**د** الجواب الصحيح:



يمكن وصف الطالب المتأخر دراسياً بأن لديه:

- أ مستوى ذكاء جيد، ولكنه يتعثر في دراسته نتيجة لظروف معينة
- ب نقصاً في قدرته العقلية، ويحتاج للالتحاق بمعاهد التربية الفكرية
- ج مستوى ذكاء أقل من المتوسط وتدن في قدراته العملية بشكل عام
- د قصوراً في إحدى القدرات الخاصة، لخلل في الجهاز العصبي المركزي

الجواب الصحيح: أ





الإهمال نوع من أنواع الإساءة للأطفال ويتضمن ذلك الجوانب الآتية ماعدا:

- أ) تجاهل الطفل ونبذه
- ب) الحرمان من الأمومة
- ج) الألفاظ الجارحة والمهددة
- د) انعدام الحاجات الأساسية

الجواب الصحيح: ج



من تطبيقات التقنية الرقمية في مجال الحوسبة السحابية والمستخدمه في حفظ ومشاركة الملفات كل مما يأتي عدا:

- أ إندنوت (End Note)
- ب دروبوكس (Dropbox)
- ج جوجل درايف (Google Drive)
- د ميكروسوفت ون درايف (Microsoft one Drive)

الجواب الصحيح: أ



عندما يميل المراهق إلى توسيع علاقاته الاجتماعية ، بحيث تشمل رفاق اللعب  
والجيران والأصدقاء، فهذا يدل على الحاجة إلى:

- أ الانتماء  
ب النجاح  
ج تطوير الذات  
د الثقة بالنفس

الجواب الصحيح: أ



في بداية الدرس عرض المعلم فيديو عن دورة الماء في الطبيعة، المعلم هنا طبق إستراتيجية تسمى ب:

- أ) التعلم المبرمج
- ب) العصف الذهني
- ج) التعلم الاستقرائي
- د) المنظمات المتقدمة

الجواب الصحيح: د



–يصحب دفتر التحضير داخل الصف

–يحدد الهدف من الدرس

–يحدد الأنشطة المرافقه للدرس

هذه البنود صممت لقياس مهارة المعلم في:

ب تنفيذ الدرس

أ التخطيط للدرس

د إدارة الوقت

ج تقييم الدرس

أ الجواب الصحيح:



أي مما يأتي لا يعد من مواصفات اختيار مصادر التعلم الرقمية؟

أ الحداثة والدقة

ب سهولة الاستخدام

ج الدعم الفني الدائم

د الملاءمة لخصائص المتعلمين

الجواب الصحيح: ج



عند استخدام طرق تدريس متنوعة للدرس نفسه وفي الحصة نفسها أي الاهداف الآتية يراد تحقيقها في هذا التنوع؟

- أ تجريب الأنشطة التعليمية المختلفة لاستغلال وقت الحصة
- ب اكتشاف الطلاب الموهوبين وذوي الاحتياجات الخاصة
- ج استخدام التعليم المتميز الذي يراعي الفروق الفردية
- د تعويد الطلاب على التغير المستمر في أنماط التعلم

الجواب الصحيح: ج



اي من تلك الكلمات كتبت فيها همزة القطع بشكل خاطئ:

ب أحمد

أ أنت

د إحسان

ج إستخراج

الجواب الصحيح: ج





قسم المعلم طلابه إلى مجموعات متساوية ، ووجههم إلى اكتشاف المفاهيم المضمنة في  
الدرس للوصول إلى صياغتها ومن ثم تطبيق ما توصلوا إليه في مواقف تدريسية جديدة  
، وقوم أداءهم في ضوء ذلك استراتيجية التدريس التس طبقها المعلم هي:

- أ دور التعلم
- ب الصف المقلوب
- ج التعليم التمايز
- د التعليم التبادلي

الجواب الصحيح: أ



بلغ عدد الطلاب (٤٥) طالبا، أي مما يأتي هو الكتابة العربية الصحيحة للرقم السابق؟

ب خمساً وأربعين

أ خمسٌ وأربعون

د خمسةٌ وأربعين

ج خمسةٌ وأربعون

الجواب الصحيح: د



لدى خباز ١٢ قطعة حلوى وأراد توزيعها في علب تتسع كل علبة ل ٤ قطع  
كم يحتاج علبه؟

٢١ ب

٢٠ أ

٢٤ د

٢٢ ج

الجواب الصحيح: ب



إن الالتزام بالرياضة صعب جداً، فقد اشتركت في النادي القريب من بيتي، وأصبحت أذهب إليه ثلاث مرات بالأسبوع، المعاني المتضمنة تعبر على الترتيب

عن:

ب رأي، رأي، حقيقة

أ حقيقة، رأي، حقيقة

د رأي، حقيقة، رأي

ج رأي، حقيقة، حقيقة

ج الجواب الصحيح:



يقول الكاتب يبخل الإنسان بماله على أخيه (.....) لديه من المال ما يكفيه آلاف  
السنين (.....) كره الناس له وابتعادهم عنه.

الروابط اللفظية التي يمكن استخدامها بين الأقواس هي على الترتيب ؟

أ (إضافة إلى ذلك) (ومن أمثلة ذلك)

ب (مع أنّ) (مما يؤدي إلى)

ج (لأن) (ويدل ذلك على)

د (لأنه) (وعلى الرغم من)

الجواب الصحيح: ب



## الكتابة الإبداعية تتميز عن الكتابة الوظيفية :

- أ) الاعتماد على الحقائق والبراهين
- ب) استعمال المجاز والاستعارة
- ج) الدقة في التعبير
- د) الصحة اللغوية

الجواب الصحيح: ب



أي الخيارات الآتية صحيح فيما يتعلق بالموديولات التعليمية؟

- أ تقدم في صورة مقررا دراسية
- ب لا يتيح الأسلوب الموديولي التعلم عن بعد
- ج يمكن للموديولات التعليمية مراعاة الفروق الفردية
- د تسهم الموديولات التعليمية في تحقيق التعلم التعاوني

الجواب الصحيح: ج



قام معلم اللغة العربية بتكليف الطلاب بحل واجبات منزلية إضافية من خلال الاعتماد على الذات والبحث في مواقع الانترنت الموثوقة ومكتبة المدرسة، ثم يقيم كل طالب يعرض إجابته على زملائه، هذا النوع من التعلم يسمى:

- أ) التعلم المستقل  
ب) التعلم بالأقران  
ج) التعلم بالمحاكاة  
د) التعلم الاجتماعي

الجواب الصحيح: أ





تشير الأبحاث التجريبية أن خبرات الإتقان التي يتعرض لها الأفراد تولد لديهم المزيد من الثقة والرغبة في تجربة مهام مشابهة أو أكثر صعوبة، إذا أردنا تطبيق ذلك على الأداء القرائي لطلاب الابتدائية، فماذا يعني ذلك؟

- أ الأطفال الذين استطاعوا اكتساب المهارات القرائية الأساسية لديهم حافز للقراءة أكثر من زملائهم
- ب الأطفال الذين لديهم إحساس عالٍ بالثقة بالنفس ليس بالضرورة أن يملكوا مهارات قرائية أفضل من زملائهم
- ج الأطفال الذين يتقنون المهارات القرائية الأساسية يصبح لديهم دافع أقل للقراءة لأنهم سئموا من كثرة القراءة
- د الأطفال الذين لم يتقنون المهارات القرائية الأساسية يكونون أكثر تحفيزاً حتى يتمكنوا من إتقان تلك المهارات

الجواب الصحيح: أ



درجات طالب في الرياضيات ٧ / ١٠ وفي العلوم ٣ / ١٠ كم متوسط درجات الطالب ؟

ب ٥٠%

أ ٩٠%

د ٨٥%

ج ٣٠%

الجواب الصحيح: ب



فصل الشتاء بالمملكة ممطر، وفصل الشتاء أفضل وممتع أكثر من فصل الصيف؟

ب رأي وحققة

أ حقة وحققة

د حقة ورأي

ج رأي ورأي

الجواب الصحيح: د



استراتيجية K WL نستخدم فيها التفكير؟

أ الإبداعي

أ

ج المنطقي

ج

ب الناقد

ب

د فوق المعرفي

د

الجواب الصحيح: د



راشد وفيصل يدرسان في الصف الثالث ابتدائي ، راشد لديه انخفاض في جميع المناهج الدراسية وفيصل لديه ضعف في الرياضيات واللغة العربية:

- أ كلاهما لديه بطاء تعلم
- ب كلاهما لديه صعوبة تعلم
- ج راشد صعوبات تعلم وفيصل بطاء تعلم
- د فيصل صعوبات تعلم وراشد بطاء تعلم

د الجواب الصحيح:



إشراك الطلاب في تحديد مستوياتهم في ضوء محكات محددة و بإصدار أحكام تتعلق بمدى تحقيقهم لهذه المحكات هو أحد خصائص التقويم

- أ) الذاتي  
ب) البديل  
ج) التعاوني  
د) التشخيصي

الجواب الصحيح: أ



.....سيستمر الخلاف بيننا؟

ب. إلام

د. إلى ما

أ. إلاما

ج. إلامى

الجواب الصحيح: ب.



كن صادقاً(....) فالصدق منجاة(.....) والكذب مهواة(....)  
ما هي علامات الترقيم المناسبة في الفراغات؟

ب . ، .  
د ! ، .

أ . ، !  
ج ؛ ، .

الجواب الصحيح: ج





من مقاييس التشتت:

أ الانحراف المعياري

ج الوسيط

ب المنوال

د الوسط الحسابي

أ الجواب الصحيح:



عندما يطلب المعلم من الطلاب إصدار أحكام على مواقف ضمن معايير محددة فإن ذلك يطور لديهم

ب الكتابة التفسيرية

أ التساؤل التعليمية

د التفكير العليا

ج حل الصراعات

الجواب الصحيح: د



يعزز المعلم علاقته بأولياء الأمور والطلاب يندرج تحت ماذا؟

أ تعزيز التعلم

ب دعم التعلم

ج المعرفة المهنية

د المسؤولية المهنية

الجواب الصحيح: د



حين تكتشف وجود تصورات بديلة للمفاهيم لدى طلابك فإن العلاج الملائم لذلك هو

- أ نموذج بوسنر
- ب التعلم التعاوني
- ج الموديلات التعليمية
- د الرحلات المعرفية

الجواب الصحيح: أ



إذا اراد المعلم نتائج افضل في.... التعليم عليه ان يكلف الطلاب بمهمات  
.....للحصول على مخرجات ....

- أ متشابهة - مختلفة
- ب مختلفة - مختلفة
- ج متشابهة - متشابهة
- د مختلفة - متشابهة

الجواب الصحيح: د



تابعني  
للمزيد



@y66606



[https://t.me/y66606\\_dt](https://t.me/y66606_dt)

هـ م

منمة همّة التعليميّة

تجميعات

الرخصة المهنيّة  
عام (التربوي)

أي مما يلي يعبر عن الفرق بين السلوك القبلي والبعدي للطالب:

ب) التدريس

أ) التعليم

د) التربية

ج) التعلم

الإجابة الصحيحة ج





سؤال حُرْم طالب في الصف الثاني الابتدائي من اللعب في حصة البدنية بسبب سلوك عدواني على زملائه فإن الأسلوب الذي طبق مع هذا الطالب هو:

- أ عقاب إيجابي
- ب عقاب سلبي
- ج تعزيز إيجابي
- د تعزيز سلبي

الإجابة الصحيحة ب



أي من نظريات التدريس الآتية يتطلب استخدامها الكشف عن مستوى المتعلمين وخبراتهم السابقة في الموضوعات التي سيدرسونها؟

ب السلوكية

أ الاجتماعية

د البنائية

ج الشرطية

الإجابة الصحيحة د



يمكن تفسير مشكلة ضعف التحصيل حسب المدخل السلوكي للمتعلم بأنه ناتج عن عدم:

- أ النضج
- ب التفكير
- ج التدريب
- د معالجة المعلومات



يواجه بعض المعلمين الجدد مشكلة في التعرف على الطلاب الذين وصلوا فعلا إلى مرحلة التفكير المجرد، لكي تبسط لهم التعرف على الطلاب من هذه الفئة، يمكن أن تقول إن الخاصية الأساسية لهم هي:

- أ قوة الملاحظة  
ب القدرة على الترتيب  
ج القدرة على البحث المنظم  
د الاحتفاظ بمفاهيم الوزن والمساحة

الإجابة الصحيحة ج



نموذج تدريسي على صورة مهام يعتمد على مواجهة الطلاب بمشكلات  
حقيقة واقعية أو أسئلة قابلة للبحث والاستقصاء والمفاوضة الاجتماعية  
وإيجاد حلول لها

ب التعلم الإجرائي

أ التعلم الارتباطي

د التعلم البنائي

ج التعلم بالملاحظة

الإجابة الصحيحة د



لإثارة دافعية الطلاب لجأ المعلم سالم لطريقة التعزيز الذاتي، تنتمي هذه الطريقة للنظرية:

ب الإنسانية

أ الاجتماعية

د المعرفية

ج السلوكية

الإجابة الصحيحة أ



بعد أن عرضت المعلمة أحلام أهداف الدرس، سألت الطالبات عما يعرفنه من معلومات ذات علاقة بالدرس. إن هذا الأسلوب الذي تتبعته المعلمة يساعد في حدوث التعلم:

- أ ذى المعنى  
ب الأكتشافى  
ج السلوكى  
د الاجتماعى

الإجابة الصحيحة أ



عرض المعلم مجسم تفاعلي للجهاز الهضمي أمام الطلاب أثناء الشرح.  
هذا المعلم يطبق أحد مستويات النمو المعرفي عند برونر وهو:

- أ التمثيل المجرد      ب التمثيل الحسي  
د التمثيل الرمزي      ج التمثيل التخيلي

الإجابة الصحيحة ب





## استراتيجية التعلم التعاوني من تطبيقات النظرية.....

أ السلوكية

ب البنائية

ج المعرفية

د لا شيء مما ذكر.

الإجابة الصحيحة ب



يظهر المعلم «أحمد» الحماس للمادة التي يعلمها، ويوفر نماذج من خلال جعل الطلاب المتفوقين نماذج للطلاب الضعفاء. الاتجاه النظري الذي يتبناه هذا المعلم وفق هذه الممارسات هو مدخل التدريس:

- أ المعرفي  
ب الإنساني  
ج الإجرائي  
د الاجتماعي

الإجابة الصحيحة د



كتب معلم خمسة أرقام في السبورة ثم طلب من طلابه حفظ هذه الأرقام بسرعة من غير استخدام أي ورقة أو قلم، فوجد الأغلبية شاركوا. اعتمد المعلم على ذاكرة طلابه:

- أ الحديثة  
ب الإجراءية  
ج قصيرة الأمد  
د طويلة الأمد

الإجابة الصحيحة ج



من أدوار المعلم وفقا للمدخل السلوكي في التدريس:

أ توجيه المتعلمين لاستخدام التفكير الناقد

ب إثارة انتباه المتعلمين من خلال طرح التساؤلات

ج ربط الخبرات السابقة للمتعلمين بالخبرات الجديدة

د تقديم بعض التلميحات تساعد المتعلمين على الوصول للاستجابة



يقصد بالتمثل في نظرية القدرات العقلية لجان بياجيه:

- أ تعميق أهداف الدرس الإجرائية لتنمية القدرات العقلية للطالب
- ب توجيه الطالب لأداء أنماط من الأنشطة والمهام الممثلة للدرس
- ج تعديل خبرات الطالب الجديدة في ضوء خبراته السابقة
- د ضرب أمثلة من الواقع للمفاهيم المجردة والحسية



تمثل الحالات الآتية تطورا معرفيا لدى الطفل من وجهة نظر بياجيه ما عدا

أ القدرة على الاحتفاظ بالمساحة

ب التخلص من التمرکز حول الذات

ج استخدام استراتيجيات جديدة للحساب

د العد حتى الرقم (٢٠) بعد أن كان يعد حتى الرقم (١٠)

الإجابة الصحيحة د



من خلال استماع المشرف التربوي للنقاش بين المعلم والطلاب، استنتج المشرف أن الطلاب غير قادرين على توظيف المعرفة التي سبق لهم تعلمها في مواقف تعلم أخرى، فأشار المشرف علي المعلم بضرورة التخطيط لحدوث التعليم ذي المعنى، كيف يمكن أن يجعل المعلم من التعلم تعلمًا ذا معنى؟

- أ يؤكد على الطلاب أهمية ممارسة التدريب الموزع وليس التدريب المكثف.
- ب يقدم المعلم في بداية الدرس مقدمة تساعد في ربط المفاهيم الجديد بالخبرات السابقة.
- ج يحدد المعلم المهارات المطلوبة ويقدمها للطلاب بشكل مباشر مستخدمًا المناقشة.
- د يجرب المعلم نوعاً من التقريب التتابعي، بحيث تعزز كل خطوة تساعد في الوصول للهدف النهائي.



أثناء ملاحظتك لسلوك زميلك مع طلابه لاحظت أنهم يقدرونه ويحترمونه ويفضلون حصص مادته على غيرها، وعندما بحثت في أسباب ذلك، وجدت أن أحد هذه الأسباب هو أنه يطلق على كل واحد منهم لقباً محبباً لديهم. ما الذي يشبعه اللقب المحبب لدى الطالب؟

- أ حاجات الأمن
- ب الحاجات السلوكية
- ج الحاجات الاجتماعية
- د حاجات تقدير الذات

الإجابة الصحيحة

د





يهتم محمد أن تكون الوسيلة التعليمية مجسمة قدر الإمكان، ليستطيع طلاب المرحلة الابتدائية تحسسها ورؤية أبعادها، هذا الموقف يراعي:

- أ خصائص النمو
- ب الفروق الفردية
- ج أنماط الشخصية
- د الذكاءات المتعددة

الإجابة الصحيحة أ



قسم المعلم خالد طلابه إلى الأقسام التالية سمعي، بصري، حسي،  
اعتمد المعلم في تقسيمه طلابه على:

ب أنماط الشخصية

أ الذكاءات المتعددة

د أنماط التعلم

ج نظريات التعلم

الإجابة الصحيحة  
د



عندما تحكم المعلمة منى على سلوك الطالبة سارة بأنه عدواني ويجب أن يكون أكثر لطفاً وهدوء حسب العادات والتقاليد، فإلى أي المحكات الآتية استندت المعلمة للحكم على سلوك الطالبة؟

- أ الاجتماعي  
ب الأخلاقي  
ج الذاتي  
د الاقتصادي

الإجابة الصحيحة  
أ



من سمات مرحلة النمو في المرحلة الابتدائية العليا (من ٩ إلى ١٢):

- أ سرعة معدل النمو الجسمي
- ب اضطرابات الغدد الجنسية
- ج بطء في إمكانيات التعلم
- د سرعة النمو الاجتماعي

د

الإجابة الصحيحة



يمنع المعلم (مسعود) الطالب الذي يتأخر عن المدرسة مرتين من المشاركة في الرحلة المدرسية الخارجية القادمة. هذا الإجراء يمثل:

- أ التعزيز الإيجابي  
ب التعزيز السلبي  
ج العقاب الإيجابي  
د العقاب السلبي

الإجابة الصحيحة  
د



يعتبر مفهوم تشكيل السلوك من مفاهيم نظرية:

ب) الاشتراط الإجرائي

أ) المحاولة والخطأ

د) الاستبصار

ج) الاشتراط الكلاسيكي

الإجابة الصحيحة ب



بينما كان أحد المعلمين يطبق نموذج المنظم المتقدم لتحقيق مجموعه من الأهداف،  
كلف المعلم طلاب الفصل أن يحددوا النقاط والجوانب التي يجدوا فيها اختلافا  
أو تشابها، أي عمليات التعلم ذو المعنى يستهدف المعلم:

- أ الدعم والتسقييل  
ب التوفيق التكاملي  
ج التمايز التقدمي  
د التنظيم المتسلسل

الإجابة الصحيحة ب



إذا لم يكن هناك فروق فردية بين الطلاب في الذكاء، فإن أكثر عامل من الممكن أن يؤثر في تعلمهم حسب نظرية التعلم ذو المعنى هو:

- أ مدة الانتباه
- ب سهولة المادة
- ج المعرفة السابقة
- د القدرة على التخزين

الإجابة الصحيحة ج





هـ م

منمة همّة التعليميّة

تجميعات

الرخصة المهنيّة  
عام (التربوي)

اهتمام المعلم بتعليم القيم والمعايير السلوكية السليمة في جميع نواحي العملية التربوية، تطبيق يشير إلى تركيزه على النمو:

ب الاجتماعي

أ الانفعالي

د العقلي

ج الحسي

الإجابة الصحيحة ب



تنمي معلمة الرياضيات في المرحلة الابتدائية المفاهيم الرياضية لدي طالباتها باستخدام الوسائل واليدويات مراعية خصائص النمو؛ أي من خصائص النمو التي تراعيها هذه المرحلة؟

- أ نمو التفكير والتوازن الحركي.
- ب تنمية القدرات العقلية العليا.
- ج سرعة التحصيل الدراسي.
- د تطور الإدراك الحسي.



يطبق معلم التاريخ في درس مناطق المملكة الإدارية نشاطا يقوم فيه بالمزاوجة بين الطلاب مختلفي المناطق، بحيث يقوم كل طالب بتعليم زميله مجموعة من الكلمات والتقاليد والأماكن التي تتميز بها منطقته، ومن ثم يقوم الطلاب بإلقائها على بقية الزملاء في الفصل. يهدف المعلم من خلال هذا النشاط إلى مراعاة الفروق والاختلافات:

ب المعرفية

أ الاقتصادية

د الثقافية

ج الفردية

د الإجابة الصحيحة



فيصل يعاني من اضطرابات في التفكير الرياضي، فهو لا يميز بين الأعداد المتشابهة مثل (٢،٦) (٧،٨) إلى أي من أنواع الذاكرة قصيرة المدى تعزى هذه المشكلة؟

ب النفسية

ب

د البصرية

د

أ الحركية

أ

ج الحسية

ج

الإجابة الصحيحة  
د



يمكن التنبؤ بأن درجات الطالب الحاصل على درجة ١١٠ في اختبار الذكاء بانها؟

- أ) تبقى كما هي ١١٠
- ب) ترتفع بالتقدم بالعمر
- ج) ترتفع بالخبرات المنظمة
- د) تنخفض بالتقدم بالعمر

الإجابة الصحيحة أ



يتحدث المعلم خالد أثناء حل المسائل الرياضية بصوت مرتفع ويصف طريقته في التوصل إلى الحل. ما هدف المعلم من هذا السلوك؟

ب) الحرص على ضبط الطلاب

أ) اعتماد الطلاب على طريقته في الحل

د) تعليم طلابه التفكير

ج) كسر الجمود أثناء الدرس



## يعبر مصطلح ما وراء المعرفة عن:

- أ وعي الفرد بأسلوبه وطريقة تفكيره
- ب وعي الفرد بأسلوب الآخرين
- ج قدرة الفرد على التعامل مع المتغيرات
- د قدرة الفرد على استخدام استراتيجيات التفكير

الإجابة الصحيحة **أ**





يتأمل الطلاب تفكيرهم ويراقبون إنجازاتهم عند تطبيق المعلم استراتيجيات:

- أ ما وراء المعرفة      ب التفكير العلمي  
ج تدريس الأقران      د الخرائط الذهنية

الإجابة الصحيحة أ



أي من الإجراءات الآتية يوصى باستخدامها مع الطلبة الذين يعانون من فرط حركة وتشتت انتباه؟

- أ قصر تعليمهم على الأوقات الذي يتبهون بها
- ب تجاهلهم كلما تحركوا أو تشتت انتباههم
- ج إخضاعهم للاختبارات معظم الوقت
- د تهيئة أنشطة حركية إضافية لهم

الإجابة الصحيحة د



(الدسلكسيا) مصطلح في مجال صعوبات التعلم يشير تحديدا إلى:

- أ عسر القراءة
- ب اضطرابات انفعالية
- ج الحبسة الكلامية النمائية
- د الاختلال الوظيفي الدماغى الأدنى

الإجابة الصحيحة أ



لاحظ المعلم أن أحد الطلاب متقدم على بقية طلاب الصف في المفاهيم ، وهذا يستدعي منه أن:

- أ يقدم أنشطة إثرائية وأكثر عمقا للطلاب
- ب يتجاهل ذلك ويركز على الطلاب الآخرين
- ج يقدم للطلاب مسائل صعبة تشعره أنه بحاجة للشرح
- د يطلب من الطالب أن يظهر معرفته حتى لا يؤثر على زملائه



أي المؤشرات الآتية هو الأكثر تمثيلاً للفروق بين الطلاب الموهوبين عن غيرهم:

ب سرعة اكتساب المهارة

أ المثابرة أثناء اكتساب المهارة

د دقة تنفيذ المهارة

ج صحة تنفيذ المهارة

الإجابة الصحيحة ب



لاحظت معلمة الصف الخامس الابتدائي أن إحدى الطالبات تتحاشى القراءة، وإذا قرأت لا تقرأ بطلاقة وتستخدم أصابعها لتتبع الكلمات، كما تخلط بين الكلمات المتشابهة الحروف، شخصت المعلمة حالة الطالبة بأنها:

- أ بطء تعلم
- ب عوق إدراكي
- ج تأخر دراسي
- د صعوبات تعلم

الإجابة الصحيحة د



## سبب تدني مستوى طلاب صعوبات التعلم هو:

- أ انخفاض معامل الذكاء
- ب عدم وجود دافعية نحو التعلم
- ج اضطراب في العمليات الذهنية
- د عدم القدرة على المشاركة في الأنشطة

الإجابة الصحيحة ج



يعتبر عجز الطالب في أحد المجالات الآتية المؤشر الأهم على احتماليه وجود إعاقة عقلية لديه، هذا المجال هو:

ب الطلاقة اللفظية

أ التحليل المنطقي

د السلوك التكيفي

ج التفكير المجرد

الإجابة الصحيحة د





محمود طالب يتعلم المهارات والمفاهيم بسرعة متوسطة ولكن لديه مشكلة في الرياضيات حيث أنه يفشل في قراءة الأرقام المختلفة. إن المشكلة لدى محمود هي:

- أ بطء تعلم
- ب تخلف عقلي
- ج صعوبات تعلم
- د تدني تحصيل

الإجابة الصحيحة ج



طَلَبُ المعلم من أحد الموهوبين الرجوع إلى مصادر خارجية يسمى:

ب الإثراء

أ التسريع

د الإرشاد

ج التجميع

الإجابة الصحيحة ب



يعالج المعلم ضعف التحصيل الدراسي لدى الطلاب بجميع الأساليب الآتية ما عدا:

- أ إحالة الطالب الضعيف الى المرشد الاجتماعي
- ب مشاركة الطالب في الأنشطة الصفية وغير الصفية
- ج بناء علاقة بين المعلم والطالب قائمة على الاحترام
- د تكليف الطالب بواجبات وأنشطة يومية إثرائية قصيرة



أي مما يأتي ليس من المداخل العامة للتدريس؟

ب الفلسفي

أ البيئي

د التكنولوجي

ج التاريخي

الإجابة الصحيحة ب



عندما يعطى الطالب الحرية في تقرير ما يريد أن يتعلمه، يتفق هذا الأسلوب مع المدخل:

ب السلوكي

أ المعرفي

د الاجتماعي

ج الإنساني

الإجابة الصحيحة ج



يبدأ المعلم "خالد" دروسه بتهيئة يشجع فيها طلابه على تكوين روابط بين مفاهيم الدروس، ويقسم المعلم "زيد" المادة التعليمية إلى وحدات متدرجة، ويركز المعلم "عمر" على الملاحظة في دروسه لتحقيق الأهداف المرغوبة، أما المعلم "محمد" فيركز على تقويم الطلاب لأدائهم أنفسهم بعد الانتهاء من المهمات التعليمية. المعلم الذي يطبق مبادئ المدخل الاجتماعي في تدريسه هو:

أ زيد

ب عمر

ج خالد

د محمد

الإجابة الصحيحة ب



إذا قدم المعلم محاضرة عن الصدق وأثره على الفرد والمجتمع، فإن ذلك يمثل تنمية لمفهوم:

ب الميول

د الاتجاهات

أ القيم

ج التقدير

الإجابة الصحيحة أ



عند وجود طالب يعاني من مشاكل صحية تؤثر على أدائه فإني:

- أ) أبدي مزيدا من الاهتمام به ورعايته
- ب) أقدم له المساعدة طيلة وقت الحصة
- ج) أقدم له المساعدة حين يحتاجها ويطلبها
- د) لا أقدم له المساعدة حتى لو طلبها





الطالب بالصف الأول الثانوي وعمره ١٦ عاما، يعاني من حالة نفسية غير مريحة، تتمثل في السرحان، وعدم القدرة على اتخاذ القرارات، وضعف الثقة بالنفس، ويظهر عليه التوتر في المناسبات الاجتماعية، بمقابلة الطالب والاستماع إليه ركز في تساؤلاته على: (من أكون؟ ما هو دوري في الحياة؟ وماذا سأكون في المستقبل؟)

الوصف المبدئي المحتمل لحالة الطالب وفق نظرية أريكسون، يمكن أن تكون:

- أ أزمة الهوية
- ب قلق المستقبل
- ج أزمة الثقة
- د صراع الذات

الإجابة الصحيحة أ



في نظرية النمو النفسي الاجتماعي لإريكسون اعترف الآخرون بأن المراهق أصبح كبيرا يؤدي إلى:

ب الإحساس بغموض الهوية

أ الإحساس باليأس

د الإحساس بالتكامل

ج الإحساس بالهوية



يفترض (ميجر) أن للهدف التعليمي ثلاث مكونات رئيسة هي: السلوك النهائي للمتعلم ومعيار الحكم عليه و:

أ الصياغة وجودتها

ب الأداء ومواصفاته

ج حاجات المتعلم

د تنوع المستوى المعرفي

ب

الإجابة الصحيحة



أثناء التخطيط لحصة دراسية، لاحظ المعلم محمود أن ٣٠٪ من الأهداف التي وضعها تندرج ضمن مستوى الفهم والاستيعاب، يمكن أن يتحقق المعلم من اكتساب الطلاب لهذه النوعية من الأهداف من خلال تكليفهم بـ:

- أ) توظيف المعرفة المكتسبة
- ب) شرح بعض المفاهيم والمبادئ
- ج) اقتراح حلول لمشكلات واقعية
- د) تعريف المفاهيم وتسميع المبادئ

الإجابة الصحيحة ب



يسعى الهدف الآتي: (اكتساب الطلاب المعرفة العلمية المناسبة) إلى تنمية وتعليم الطلاب:

أ الاتجاهات والقيم

ب الحقائق والمفاهيم

ج عمليات التعلم

د الميول العلمية

الإجابة الصحيحة ب



الفعل الذي يدل على مستوى التركيب هو:

- أ يعرف
- ب يقارن
- ج يوضح
- د يقترح



عند التخطيط لتدريس وحدة الأدب العربي الحديث اختار المعلم أن يهيئ أذهان الطلاب لدرس احمد شوقي باستخدام منظم متقدم للوحدة. هذا الجزء من الخطة يعد تهيئة:

أ توجيهية.

ب تنشيطية.

ج افتتاحية.

د انتقالية.



أي مما يأتي يعد وصفا دقيقا وواضحا ومحددا لنواتج التعلم المرغوب تحقيقه من المتعلم:

- أ عمليات التعلم
- ب الخطة التعليمية
- ج الأهداف السلوكية
- د استراتيجيات التدريس





(قدرة المتعلم على نقد وتبرير الأفكار بالنسبة لهدف معين)، يصنف هذا الهدف وفقا لتصنيف بلوم في مستوى:

أ الفهم

ب التحليل

ج التركيب

د التقويم



الهدف السلوكي: "أن يلخص الطالب موضوعاً معيناً" هو من مستوى:

- أ التطبيق
- ب التركيب
- ج الفهم
- د التقويم



استخرج الأفكار غير المنطقية بالمقال مع بيان السبب. هذا السؤال يقيس مهارة:

- أ الفهم
- ب التحليل
- ج التركيب
- د التقويم

الإجابة الصحيحة د



عندما تحاول توجيه زملائك لاختيار طريقة التدريس الأنسب يفترض أن توضح لهم أن اختيار الطريقة يتم في ضوء:

أ المادة الدراسية.

ب أهداف الدرس.

ج مستوى الطلاب.

د إمكانات المدرسة.

الإجابة الصحيحة ب



كلف المعلم طلابه بنشاط تعليمي تتطلب ضمن مراحل توليد تخمينات ذكية لتحقيق أهداف الدرس، طبق المعلم في الموقف السابق استراتيجية:

- أ حل المشكلات
- ب التعليم الإيقاني
- ج التعلم بالاكشاف
- د الذكاءات المتعددة



يدرك معلم العلوم أهمية الاحساس بالمشكلة من أجل تطوير قدرة الطلاب على التعلم والأداء الإبداعي، يمكن أن تقترح على معلم العلوم أن ينمي قدرة الطلاب على الإحساس بالمشكلة بصفة أكبر بتشجيعهم على:

أ مراجعة النظريات المتنوعة ذات الصلة

ب وضع عدد من الفرضيات لتفسير الظواهر

ج نقد الإجراءات والممارسات التي تحدث من حولهم

د تحري الدقة في وصف الظواهر والإجراءات المتبعة

الإجابة الصحيحة ج



شرح المعلم الدرس وفق مراحل التدريس الآتية:  
«الاستكشاف»، «تقديم المفهوم»، «تطبيق المفهوم»  
وهذه المراحل هي خطوات التدريس وفق إستراتيجية:

- أ دورة التعلم  
ب مراقبة الفهم  
ج التعلم بالاستقصاء  
د التعلم المنظم ذاتياً



يدعم المعلم خالد زملاءه لتسهيل عملية بناء الطلاب للمفاهيم واكتساب المهارات، وذلك بتقديم درس باستخدام نموذج يجب عن (لماذا؟ - ماذا؟ - كيف؟ - ماذا لو؟) الذي يعرف بنموذج:

- أ هيرمان
- ب كولب
- ج مكافي
- د مكارثي

الإجابة الصحيحة د





طريقه مباشرة تفاعلية تصلح للقضايا والموضوعات المفتوحة التي ليس لها إجابة واحدة صحيحة وتشجع على التفكير الإبداعي والطاقت الكامنة للمتعلمين في جو من الحرية والأمان هي:

- أ المحاضرة
- ب العصف الذهني
- ج التعليم الإلكتروني
- د الحوار والمناقشة

الإجابة الصحيحة ب



حينما يريد المعلم تشجيع الطلاب على اتخاذ القرارات الشخصية فإنه يهيئ لهم مواقف تعزز:

- أ الاستقلالية
- ب الموضوعية
- ج حب الاستطلاع
- د إثارة التساؤلات



إذا كان الهدف الأساسي للتعليم هو تدريب الطلاب على وضع الفرضيات، فإن استراتيجية التعلم الأنسب هي التعلم:

- أ المدمج
- ب الإثقاني
- ج بالنمذجة
- د بالاكشاف

الإجابة الصحيحة د



من أهم الأساليب التي تؤدي لفشل الندوة كأسلوب تدريس هو:

- أ الاهتمام بدوافع التلاميذ
- ب شدة إقبال التلاميذ على المشاركة
- ج مراعاة حاجات التلاميذ
- د سيطرة بعض التلاميذ على وقت المناقشة

الإجابة الصحيحة

د



عندما يبدأ المعلم بعرض الحقائق والمواقف الجزئية للأمثلة المحسوسة من خبرات الطلاب وصولاً إلى القواعد أو المفاهيم العامة فهو بذلك يستخدم طريقته:

أ الاستقراء

ب القياس

ج الاستقصاء

د حل المشكلات

الإجابة الصحيحة أ



مجموعة الأنماط التدريسية الخاصة بالمعلم والمفضلة لديه، أي أن تنفيذ التدريس يرتبط ارتباطاً وثيقاً بالخصائص الشخصية للمعلم تسمى:

أ استراتيجيات التدريس

ب طريقة التدريس

ج أسلوب التدريس

د الوسيلة التعليمية



أرادت المعلمة تدريس موضوع الضوء للصف الثاني الابتدائي، فأعدت مصباحاً يدوياً، ولوح زجاج، ولوح خشب، وورقاً، ومجموعة صور، وصاغت عدداً من الأسئلة مثل: لماذا تصنع النوافذ من الزجاج؟ طريقة التعلم التي استخدمتها المعلمة تسمى:

- أ حل المشكلات.
- ب الواقع المعزز.
- ج النمذجة.
- د الاكتشاف.

الإجابة الصحيحة د



من أنسب الاستراتيجيات الملائمة لتدريس القيم وتكوين الاتجاهات لدى المتعلمين في المرحلة الثانوية والتي تتطلب قدرا عاليا من التفكير المجرد:

- أ العصف الذهني
- ب المناقشة والحوار
- ج المحاكاة العقلية
- د الاستجابة الموضحة





يقدم أحد زملائك لطلابه مجموعة من الأمثلة المنتمية لمفهوم تقابلها أمثلة غير منتمية لهذا المفهوم، ثم يطلب منهم تحديد السمات الأساسية لكل قائمة، وصولاً للمفهوم. إن النموذج التعليمي الذي يوظفه زميلك هو:

- أ انتقائي
- ب استقبالي
- ج استقرائي
- د استتاجي



أسلوب يعتمد على نشاط المتعلم ومجهوده الذي يلي ميوله واهتماماته، ويتوافق مع سرعته وقدراته الخاصة هو التعلم:

أ التعاوني

ب الذاتي

ج ضبط السلوك

د البنائي

الإجابة الصحيحة ب



أراد معلم إثارة تفكير الطلاب بحيث يتعرفون على المفهوم ثم ينتقلون بعد ذلك إلى الأمثلة، هذا الأسلوب التدريسي يسمى:

أ الحوارية

ب القياسية

ج الاكتشاف

د حل المشكلات

الإجابة الصحيحة ب



كل موقف تعليمي ينبغي أن يبنى فوق موقف سابق له بحيث:

- أ بمثاله في المحتوى
- ب يتجاوزه في المستوى
- ج يخالفه في الطريقة
- د يوافقه في الأهداف

الإجابة الصحيحة ب



أي من استراتيجيات التدريس الآتية ذات فاعلية أكبر في تحفيز وتحقيق التوقعات العالية لتعلم الطلاب؟

أ خرائط المفاهيم

ب العصف الذهني

ج الحوار والمناقشة

د التدريس المتمايز

د

الإجابة الصحيحة



من أشهر البرامج التقنية التي تساعد المعلم على تدوين بيانات الطلاب وتحليلها. واعداد التقارير من خلال الرسوم البيانية:

ECLIPSE أ

VISUAL STUDIO ب

MICROSOFT EXCEL ج

MICROSOFT WORD د



البريد الإلكتروني من الاستراتيجيات التي يمكن أن يستخدمها المعلم كوسيلة للتعليم والتي يطلق عليها:

- أ التعاون المتزامن
- ب التواصل المتزامن
- ج التعاون غير المتزامن
- د التواصل غير المتزامن

الإجابة الصحيحة د



يطلق على مجموعة المصادر والمواد التعليمية التي وظفت ضمن استراتيجيات التدريس بغية تسهيل عملية التعلم وتحقيق الأهداف التعليمية مصطلح:

- أ تقنيات التعليم
- ب المواقف التعليمية
- ج الفعاليات التعليمية
- د أساليب التدريس





أي مما يأتي لا يعد من مواصفات اختيار مصادر التعلم؟

أ تراعي قدرات المعلم وإمكاناته

ب ممتعة وجاذبة للطلاب

ج توفر الوقت والجهد

د قليلة التكلفة

الإجابة الصحيحة أ



"البيئة العلمية التي تحوي أنواعا متعددة من الأوعية المعرفية المطبوعة والمسموعة والمرئية والأجهزة التي تلبى احتياجات المتعلمين المتنوعة، ويستطيع جميع المعلمين استخدامها في التدريس"، تعريف لـ:

أ البيئة المدرسية

ب معمل الحاسب

ج المكتبة المدرسية

د مصادر التعلم



رتب إدجار ديل الخبرات التي توفرها الوسائل التعليمية في هرم أسماه " هرم الخبرة." على أساس الخبرات التي توفرها كل واحدة منها. ووضع في قمة الترتيب الخبرات:

أ المعدلة

ب المباشرة

ج الواقعية

د المجردة

الإجابة الصحيحة د



(البرمجيات الافتراضية) يمكن للمعلم استخدامها على أنها أحد أدوات الخبرات:

أ غير المباشرة

ب المحسوسة

ج المجردة

د المباشرة



أ

الإجابة الصحيحة

أعد المعلم وحدة تعليمية صغيرة عن الضوء، فقسم الموضوعات إلى أجزاء متتالية، كل جزء مكتمل بذاته، وفي نفس الوقت يعتمد على الجزء السابق، وصمم غلافًا للوحدة يدل عنوانه وشكله على مضمونها، ومقدمة تبين أهمية الضوء للإنسان، وأهدافاً إجرائية مصحوبة بإرشادات تبين كيفية تحقيقها حسب مستوى الطلاب، إضافة لأوراق عمل وروابط مواقع إثرائية ومراجع عملية ذات صلة، واختبارات قبلية وتكوينية وختامية. يصنف النموذج السابق بأنه:

- أ تعلم تبادلي  
ب تعليم مبرمج  
ج موديول تعليمي  
د حقبة تعليمية



كلف معلم طلابه بالتخطيط لإنشاء موقع إلكتروني لبيع التمور، مع إعداد دراسة جدوى عن المشروع. النشاط السابق يعزز وينمي لدى الطلاب مهارات:

أ التسويق الإلكتروني

ب برمجة الحاسب

ج جمع البيانات

د تصميم المواقع



صفة أساسية من صفات أداة التقويم الجيدة، عليها تتوقف دقة نتائج الاختبار وخلوها من الخطأ، وترتبط بعدم توقف علامة الطالب علي من يصحح ورقته، تلك الصفة تعرف بـ:

أ الموضوعية.

ب الثبات.

ج الصدق.

د الشمول.





يحرص معلم اللغة العربية على طرح أسئلة وتلقي الإجابة عنها مباشرة من المتعلم، وذلك بهدف رصد مدى تقدم تعلم طلابه، إنه بذلك يستخدم إستراتيجية:

- أ الملاحظة
- ب التواصل
- ج التقويم الواقعي
- د التقويم المعتمد على الأداء

الإجابة الصحيحة ب





الإجراء التقويمي المناسب لوصف سلوك الطالب في بيئات التعلم هو:

أ الملاحظة الصفية

ب المقابلة الشخصية

ج الاختبار الموضوعي

د تحليل السمات الشخصية



صمم معلم خطة تقويم، تحقق عدة أهداف: الكشف عن الصعوبات التي تواجه الطلاب في أثناء التعلم، وتقديم تغذية راجعة للطلاب، ووضع حلولاً ملائمة لتذليل تلك الصعوبات. ما نوع التقويم المتبع في هذه الخطة؟

- أ التشخيصي
- ب البنائي
- ج الختامي
- د المعياري

الإجابة الصحيحة ب



عند إعداد أي أداة قياس سواء كانت رسمية ام غير رسمية فإن أول خطوة يجب على المعلمين أخذها بالاعتبار هي:

- أ كتابة محكات التقويم.
- ب كتابة الأسئلة الاختبارية.
- ج تحديد المعايير ومستويات الأداء.
- د تحديد المخرجات التعليمية المراد قياسها.

الإجابة الصحيحة د



ينبغي على المعلم أن يتخذ مجموعة من القرارات قبل إعداد أي اختبار، ما العامل الأساسي الذي يجب أخذه بعين الاعتبار عند اتخاذ القرار المتعلق بمستوى صعوبة فقرات الاختبار؟

أ الغرض من الاختبار

ب الوقت المتاح للاختبار

ج المستوى الدراسي للطلاب

د قدرات الطلاب واستعداداتهم

الإجابة الصحيحة أ



يؤكد المشرف التربوي للأستاذ خالد على أهمية تزويد الطلاب بتغذية راجعة حول مستوى تقدمهم في إتقان المهارات والمفاهيم أثناء تعلم الوحدة الدراسية، أي أنواع التقويم الآتية يساعد على تقديم التغذية الراجعة المطلوبة؟

- أ التشخيصي
- ب التكويني
- ج النهائي
- د القبلي

الإجابة الصحيحة ب



خصص المعلم وقتاً من الحصة لمناقشة الطلاب في محكات تقويم تعلمهم وتحديد المعايير التي سيقوم أداءهم عليها. وهذا الإجراء من قبل المعلم سيؤدي إلي:

أ حصول الطلاب على درجات مرتفعة في الاختبار

ب زيادة قدرات الطلاب على توقع أسئلة الاختبار

ج سهولة الاختبار على الطلاب

د تحسين تعلم الطلاب



أي من العوامل الآتية أكثر أهمية لتحديد وقت الانتظار المناسب بعد طرح سؤال شفهي على الطلبة:

أ عدد الطلبة الذين رفعوا أيديهم مباشرة بعد طرح السؤال

ب مستوى ألفة الطلبة بالمفاهيم المتضمنة في السؤال

ج مقدار الوقت المخصص للموضوع التعليمي المستهدف

د المستوى المعرفي الذي يقع ضمنه السؤال المطروح

الإجابة الصحيحة د





ما الإجراء الذي يساعد الطلاب على معالجة المعلومات ذهنياً بعمق قبل الإجابة عن السؤال الذي يطرحه المعلم؟

أ صمت المعلم بعد طرح السؤال

ب نبرة صوت المعلم عند طرح السؤال

ج وضوح التعليمات المتفق عليها مسبقاً

د رفع دافعية الطلاب الداخلية نحو التعلم





يستخدم المعلم خالد مع طلابه الأسئلة الصفية التي تثير التفكير حول الطاقة البديلة أي من هذه الأسئلة الآتية يمثل ذلك؟

أ ما أنواع الطاقة البديلة؟

ب ماذا نقصد بالطاقة البديلة؟

ج اذكر أمثلة على الطاقة البديلة؟

د ما مجالات استخدام الطاقة البديلة في المملكة؟

الإجابة الصحيحة د



عند طرح الأسئلة الصفية على الطلاب بهدف استثارة تفكيرهم، ينبغي على المعلم أن يركز على:

أ أن يكون للسؤال إجابة واحدة صحيحة

ب أن يطرح السؤال بلغة صحيحة وسليمة

ج الأسئلة المباشرة التي تبحث عن حقائق محددة

د الأسئلة المفتوحة التي لا تبحث عن إجابة محددة

الإجابة الصحيحة د



طرح معلم العلوم على الطلاب بعد فراغه من شرح موضوع (التركيب الكيميائي للماء) السؤال الآتي: ما العناصر التي يتكون منها الماء؟ إن هذا السؤال يعد من نوع:

أ أسئلة التهيئة الحافزة

ب الأسئلة الاستكشافية

ج الأسئلة الحوارية

د أسئلة المتابعة



دخل معلم الفصل ويده بطاقات عليها صور للأهداف، وبعض الأصداف الحقيقية، وولماً يظهر أنواع المرجان والأصداف، وذلك لدرس الكائنات البحرية، إن الفكرة التربوية التي يمكن أن تتعلمها من هذا الموقف هي:

- أ الربط بين عناصر الموضوع
- ب مواصلة الأنشطة الصفية الممتعة
- ج إحداث تغيرات في بيئة الصف المادية
- د تعدد الوسائل واستخدام أكثر من حاسة

الإجابة الصحيحة

د



تابعني  
للمزيد



@y66606



[https://t.me/y66606\\_dt](https://t.me/y66606_dt)

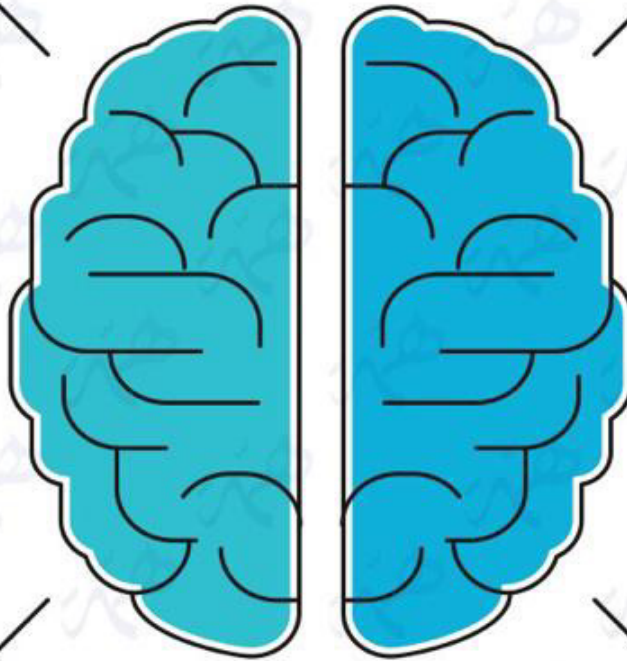
# مبادئ العصف الذهني

**إطلاق الحرية  
في التفكير**

التحرر من القيود التي  
تعيق التفكير

**إرجاء التقييم**

عدم تقييم الأفكار  
المتولدة في المرحلة  
الأولي



**البناء على  
أفكار الآخرين**

تطوير أفكار الآخرين  
والخروج بأفكار جديدة

**الكم قبل کیف**

توليد أكبر قدر من الأفكار



# أنواع الذكاءات



## الفرق بين التعلم والتعليم والتدريس

### التعلم

نشاط يقوم به الفرد فقط (ذاتي) لإكتساب سلوك أو فكرة أو انفعال أو حركة ما وهو عملية مستمرة وقد يكون سلبي أو ايجابي، فهو نشاط من جانب المتعلم فقط



### التعليم

يكون بين معلم ومتعلم وبين مفيد ومستفيد ومادة علمية، يحدث داخل الصف أو داخل قاعة. ويكون التعليم ايجابي دائماً



### التدريس

هو عملية تربوية هادفة وشاملة يتعاون من خلالها كل من المعلم والتلميذ والبيئة التعليمية والمجتمع لتحقيق ما يسمى بالأهداف التربوية





## مراحل العصف الذهني

### إعادة صياغة المشكلة

تحديد أبعاد وجوانب  
أخرى للموضوع

2

1

### تحديد ومناقشة المشكلة

افتتاح الجلسة بمقدمة  
نظرية من طرف رئيس  
الجلسة

### تقييم الجلسة

تقييم الأفكار وتحديد ما يمكن  
أخذه منها وتصنيفها

4

### العصف الذهني

تعيين مقرر للجلسة لتدوين  
جميع أفكار المشاركين حسب  
التسلسل

3

## الفرق بين صعوبات التعلم بطء التعلم، التأخر الدراسي

### التأخر الدراسي

انخفاض في جميع  
المواد مع اهمال واضح  
أو وجود مشكلة صحية

### بطء التعلم

انخفاض في جميع  
المواد بشكل عام مع  
عدم القدرة الاستيعاب

### صعوبات التعلم

انخفاض في مهارات  
التعلم الأساسية  
(القراء-الرياضيات-الإملاء)

### التحصيل الدراسي

### التأخر الدراسي

دراسة من قبل المرشد  
الطلابي في المدرسة

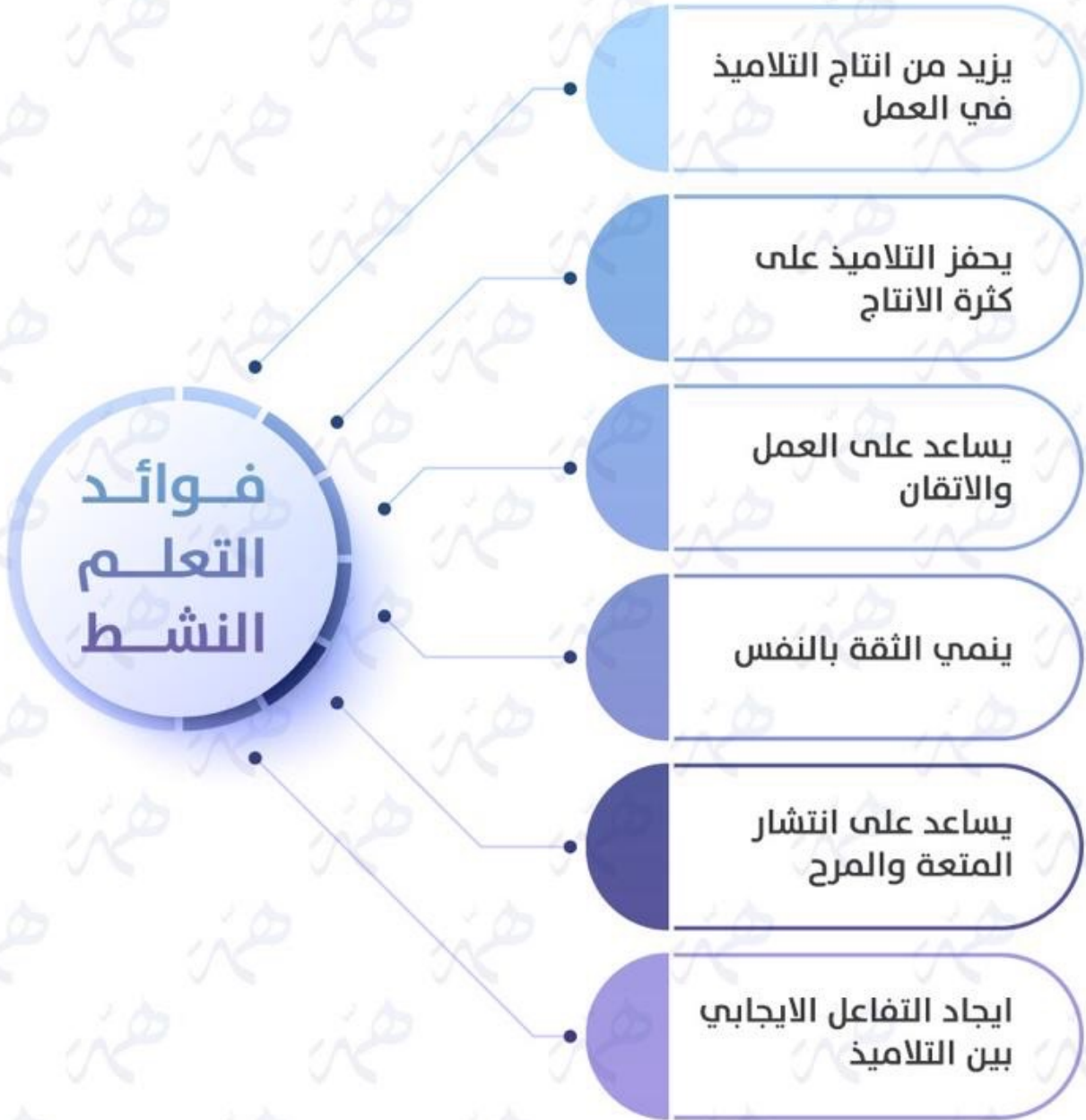
### بطء التعلم

الفصل العادي مع بعض  
التعديلات في المنهج  
التشخيص من قبل فريق  
متخصص يضم الأخصائي  
النفسي والاجتماعي  
ومعلم الفصل وولي الامر

### صعوبات التعلم

برامج صعوبات التعلم  
والاستفادة من أسلوب  
التدريس الفردي يشترك  
معلم صعوبات التعلم  
مع المعلم العادي

### الخدمة المقدمة لهذه الفئة





# خطوات بناء الاختبار التحصيلي

- 1 تحديد الهدف من الاختبار 
- 2 تحديد الاهداف التعليمية للاختبار 
- 3 تحليل المحتوى 
- 4 إعداد جدول مواصفات للاختبار 
- 5 صياغة فقرات الاختبار (الاسئلة) 
- 6 إعداد الاختبار للتطبيق 
- 7 تجرب الاختبار وتقنيه 
- 8 تصحيح الاختبار 
- 9 تفسير نتائج الاختبار 

## المنهج الحديث

- المقرر الدراسي جزء من المنهج
- مرن يقبل التعديل
- يركز على الكيف
- يهتم بنمو الطالب
- كيف المنهاج للمتعلم

# طبيعة المنهج

## المنهج التقليدي

- المقرر الدراسي مرادف للمنهاج
- ثابت لا يقبل التعديل
- يركز على الكم الذي يتعلمه الطالب
- يهتم بالنمو العقلي فقط

## أنواع التقويم

03

### التقويم الختامي

تقويم ينفذ في نهاية البرنامج التعليمي، يحدد درجة تحقيق الطالب للأهداف الرئيسية للتعلم، وحصيلتهم النهائية من المعارف والمهارات والقيم التي يفترض أن تحصل نتيجة لعملية التعليم.

02

### التقويم التكويني

تقويم منهجي منظم يحدث أثناء التدريس، ويهدف إلى تزويد المعلم والطلاب بتغذية راجعة من أجل تحسين العملية التعليمية، وتصحيح مسارها، وبيان مدى تقدم الطالب نحو الأهداف التعليمية المنشودة.

01

### التقويم التشخيصي

تقويم يهدف إلى قياس فهم الطالب للمادة والمهارات الأساسية المرتبطة بها، والكشف عن واقع الطالب والمهارات التي يمتلكونها، وتحديد أسباب المشكلات التي قد تعيق تعلمهم، وتوظيف النتائج في تحسين العملية التعليمية وتصحيح مسارها، وتصميم الخبرات التعليمية المناسبة، ووضع الخطط العلاجية.



## ملف الإنجاز

- يتم فيه تسجيل أعمال الطالب والأنشطة التي قام بها
- يعتبر أهم وسائل التقويم الشامل الحديث

## الملاحظة

- هي المشاهدة المرئية الدقيقة للسلوك أثناء فعل معين في صورة كمية

# أدوات التقويم التربوي

## سلم التقدير

- أداة تظهر إذا كانت مهارات الطالب متدنية أو مرتفعة حيث تخضع كل فقرة للتدرج

## قوائم الشطب

- قائمة المهارات التي يرصدها المعلم أثناء تنفيذ مهارة معينة
- تتم من خلال بعض العبارات مثل (مناسب) أو غير مناسب موافق أو غير موافق ذلك يعني أنه لا يوجد تدرج)

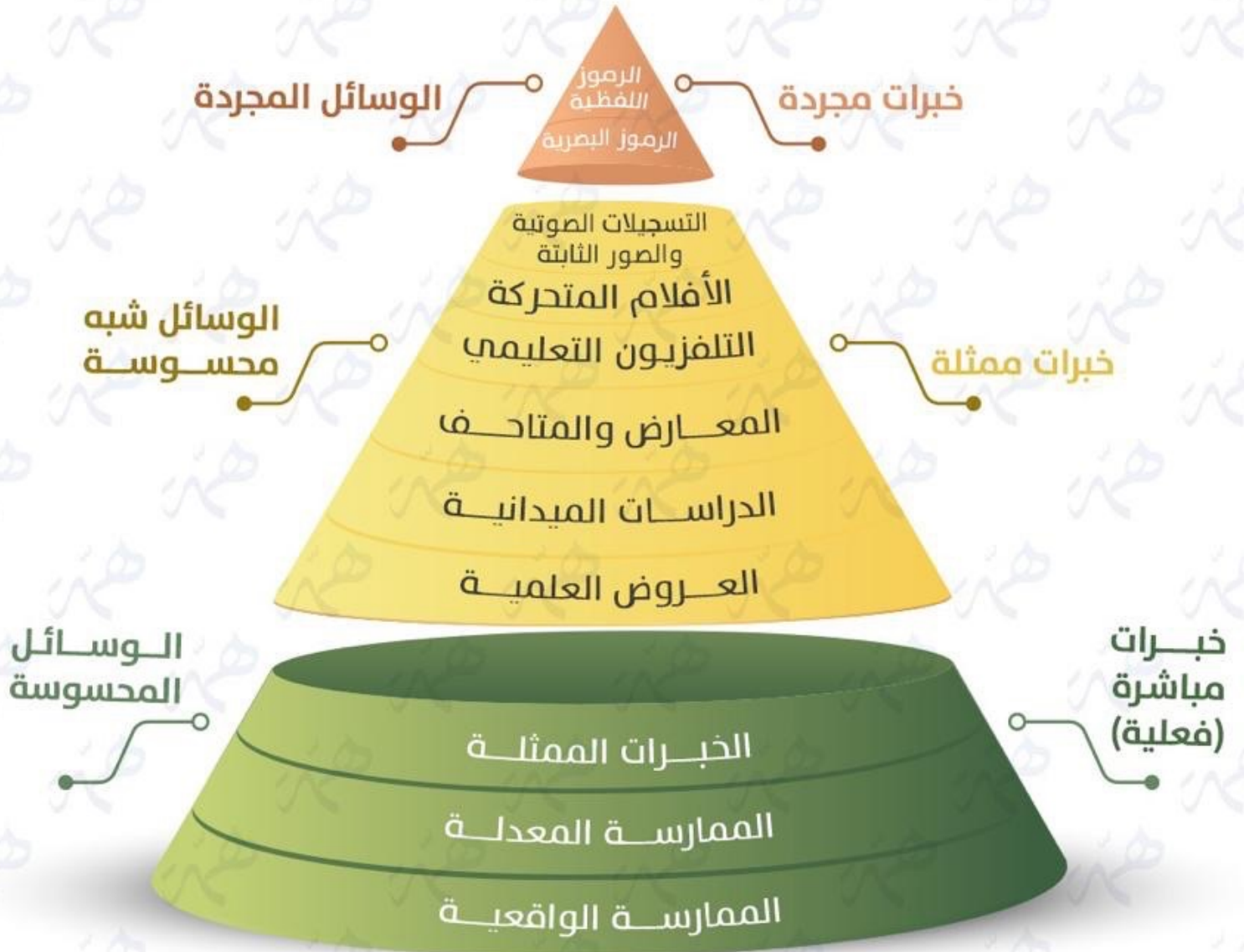
## المقابلة

- طريقة لجمع البيانات بشكل مباشر
- قد تكون فردية أو جماعية





# مخروط ديل للخبرة



الرخصة المهنية  
للمعلمين والمعلمات



سلسلة بالبيد التعليمية

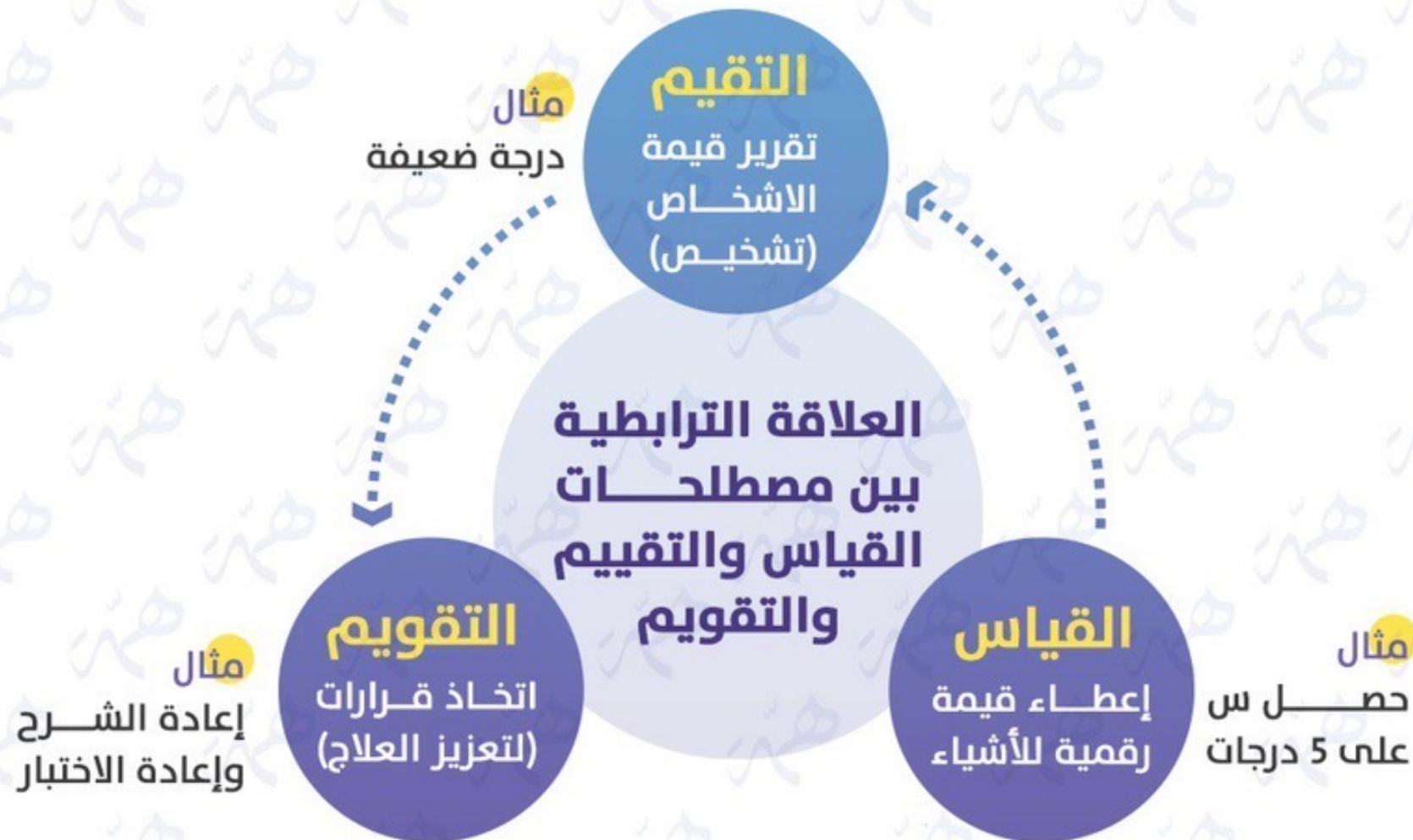
## الفرق بين الاختبارات المحكّية المرجع و معيارية المرجع

### محكّية المرجع

فيها يقارن أداء الطالب بمستوى  
أداء معين يتم تحديده بصرف  
النظر عن أداء المجموعة

### معيارية المرجع

وفيها يقارن أداء الطالب بأداء  
المجموعة المعيارية فقد تكون  
هذه المجموعة من طلاب صفه،  
او من هم نفس المستوى





التقويم  
التقليدي

1

يأخذ شكل اختبار تحصيلي  
أسئلته كتابية مطلوب من  
الطالب الإجابة عنها

2

يتطلب من الطلاب تذكر  
معلومات سبق دراستها

3

يوظف الطلاب مهارات  
التفكير الدنييا لإنجاز  
المهمة (التذكر والاستيعاب)

4

تستغرق الإجابة عنها وقتاً  
قصيراً نسبياً  
( 15 دقيقة إلى 120 دقيقة )

5

يجيب الطلاب عليه فردياً

6

يقتصر تقويم الطلاب على  
الاختبارات الكتابية

### التسلطية

- اجبار الطلاب على الاحترام والطاعة
- عدم اعطاء الطلاب فرصة للحديث
- يعاقب الطلاب فردي وجماعي

2

### الفوضويه

- المعلم ضعيف شخصية
- عدم وجود خطة واضحة
- إعطاء الحرية المطلقة للطلاب

1

## أنماط قيادة الصف

### التقليدية

- احترام الطلبة للمعلمين

4

### الديمقراطية

- هي اسلوب النقاش والحوار
- بين الطلبة والمعلم
- هي من افضل انواع الادارة الصفية

3

الرخصة المهنية  
للمعلمين والمعلمات



سلسلة بالبيد التعليمية





## المنهج الاستنباطي

ينطلق من العام إلى الخاص



## المنهج الاستقرائي

ينطلق من الخاص إلى العام



## اسماء العلماء

مؤسسها	النظرية	مؤسسها	النظرية
ماسلو	هرم الحاجات الانسانية	واطسن	النظرية السلوكية
جاردر	الذكاءات المتعددة	بافلوف	الاشتراط الكلاسيكي
هيلدا تابا	الطريقه الاستقرائية	جثري	الاقتران
روبرت ميغر	الهدف السلوكي	ثوراندايك	المحاولة و الخطأ
كراثل	المجال الوجداني	سكندر	التعلم الأجرائي
سيمبسون	المجال المهاري	فرتهايمر	الجاشطلت
هربرت	الطريقه الهربرتارية	تولمان	معالجة المعلومات
برونر	اكتساب المفهوم	أوزيل	التعلم اللفظي (ذو المعنى)
اوشكا	مراحل العصف الذهني	فونت	النظرية البنائية
	طور طريقة المشروع و	جان بياجيه	البنائية المعرفية
وليم كباتريك	وضح ابعادها	فايجوتسكي	البنائية الاجتماعية
إدوارد دي بونو	القبعات الست	برونر	التعلم بالاكشاف
إدجار ديل	مخروط الخبرة	باندورا	التعلم الاجتماعي
بيرسون ، سبيرمان	معامل الارتباط		