

م تصميم صدره (1). افضل الامل
العلم الدراسي . 19 - 2018

الأربعاء 2018/1/10

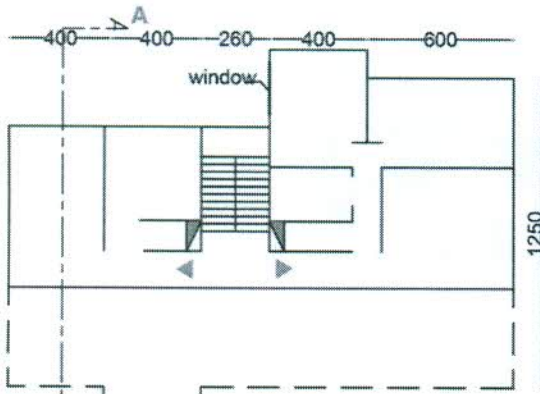
الساعة 1-9

تصميم وإنشاء مباني (1)

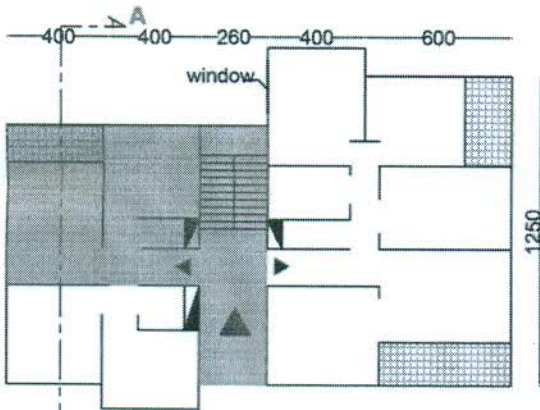
السنة الثانية

جامعة دمشق

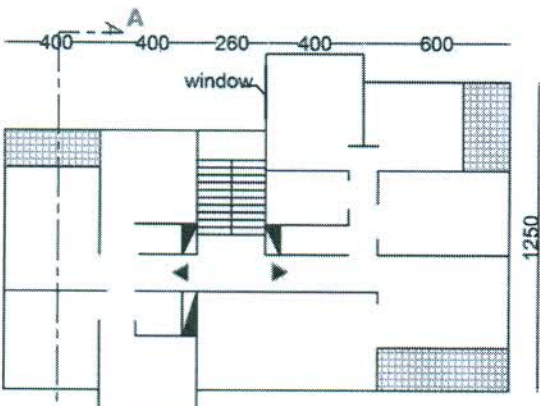
كلية الهندسة المدنية



Basement Floor



Ground Floor



First Floor

يرى في الشكل المرفق التخطيط الأولي (كروكي) للمساقط الأفقية لبناء سكني مؤلف من 3 طوابق, طابق القبو وهو موجود تحت جزء فقط من البناء, وطابق أرضي وأول. في كل طابق شقتين, شقة كبيرة وشقة أصغر, المساحة الاجمالية للبناء 240 م² تقريباً.

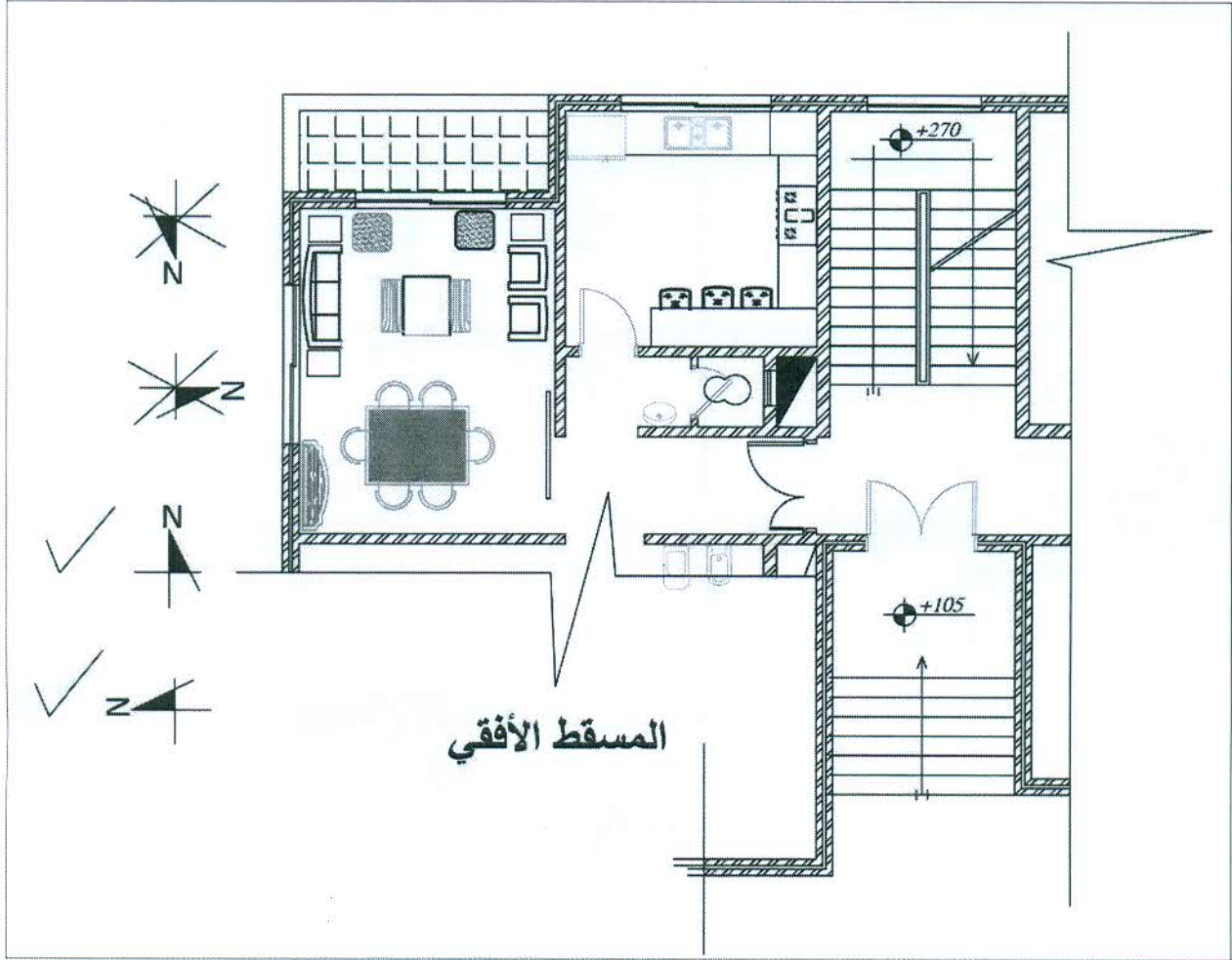
- الشقة الصغرى في الطابق الأرضي والأول تضم : المدخل أو الموزع - مطبخ + خدمات صحية - صالة تضم معيشة, طعام, غرفتين نوم , حمام , شرفة .
- في طابق القبو شقتين, الشقة الموجودة تحت الشقة الصغرى تضم : غرفة نوم وحمام, وصالة فيها ركن مطبخ ومعيشة. درج البناء الذي يصل بين الطوابق مؤلف من شاحطين عدد الدرجات كما هو مبين بالكروكي.

المطلوب:

- 1- رسم المستط الأفقي المعماري للقسم المظلل فقط من الشقة الصغرى في الطابق الأرضي, وبيان استخدامات الغرف فيه من خلال الفرش, مع تحديد اتجاه الشمال دون كتابة الجداول, مقياس الرسم 1/50 علامة 20
- 2- رسم المقطع A-A حسب المشار إليه ماراً في كامل البناء. علماً أن الارتفاع الطائقي لكل طابق 330سم. مقياس الرسم 1/50 علامة 20
- 3- رسم السطح الأخير للفيلا كما يظهر في الموقع العام. مقياس الرسم 1/100 علامة 10

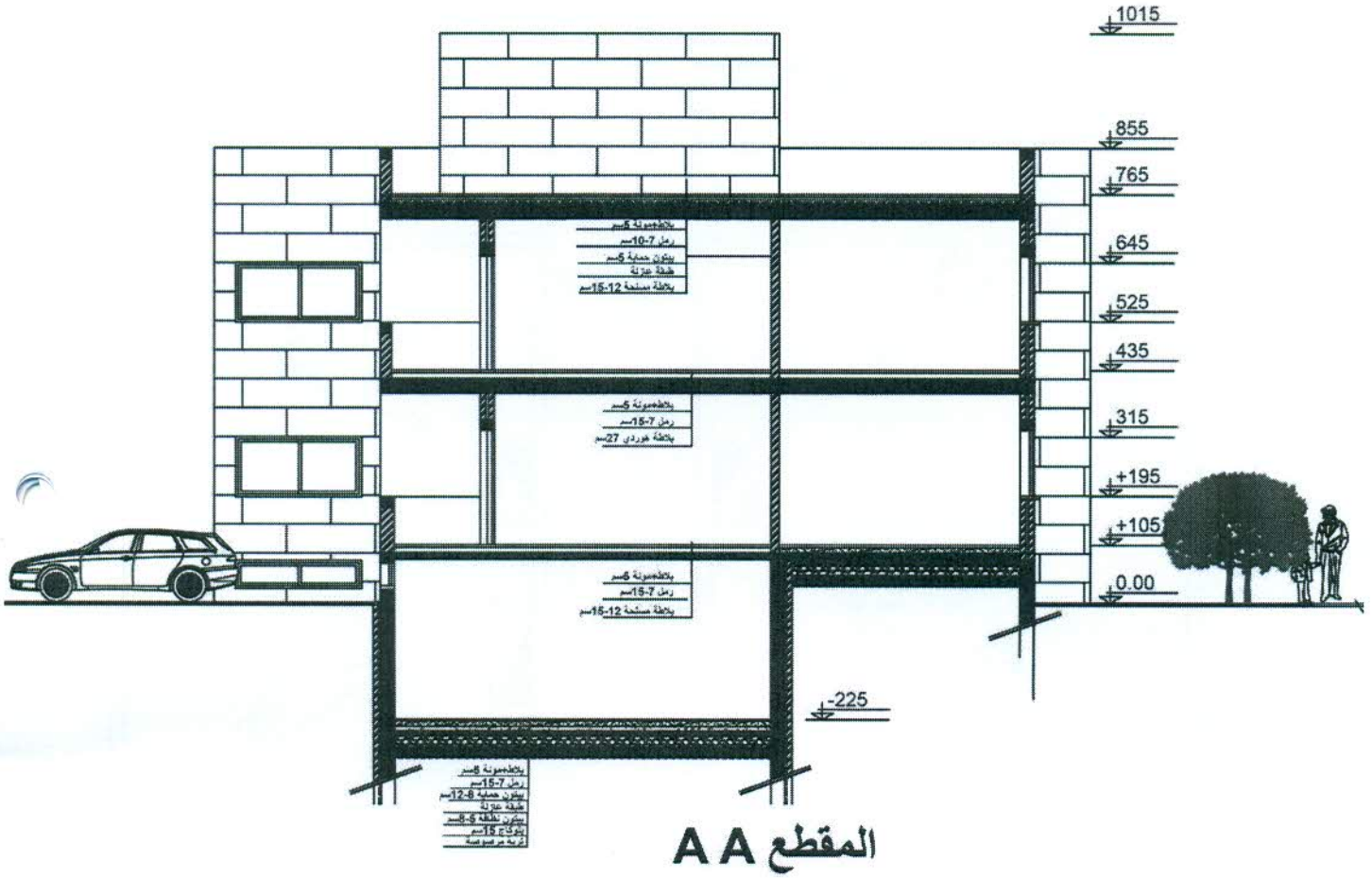
السؤال النظري: 10 علامات

- 1- ماهي آلية عمل مصاعد الجر وكيف نعبر عن المصعد بالرسم (كروكي).
- 2- اجب على أحد السؤالين التاليين:
 - عدد 4 نماذج للتجمعات السكنية, وتحدث عن أحد النماذج.
 - عدد 4 مواد لإكساء الواجهات وتحدث عن أحد المواد.



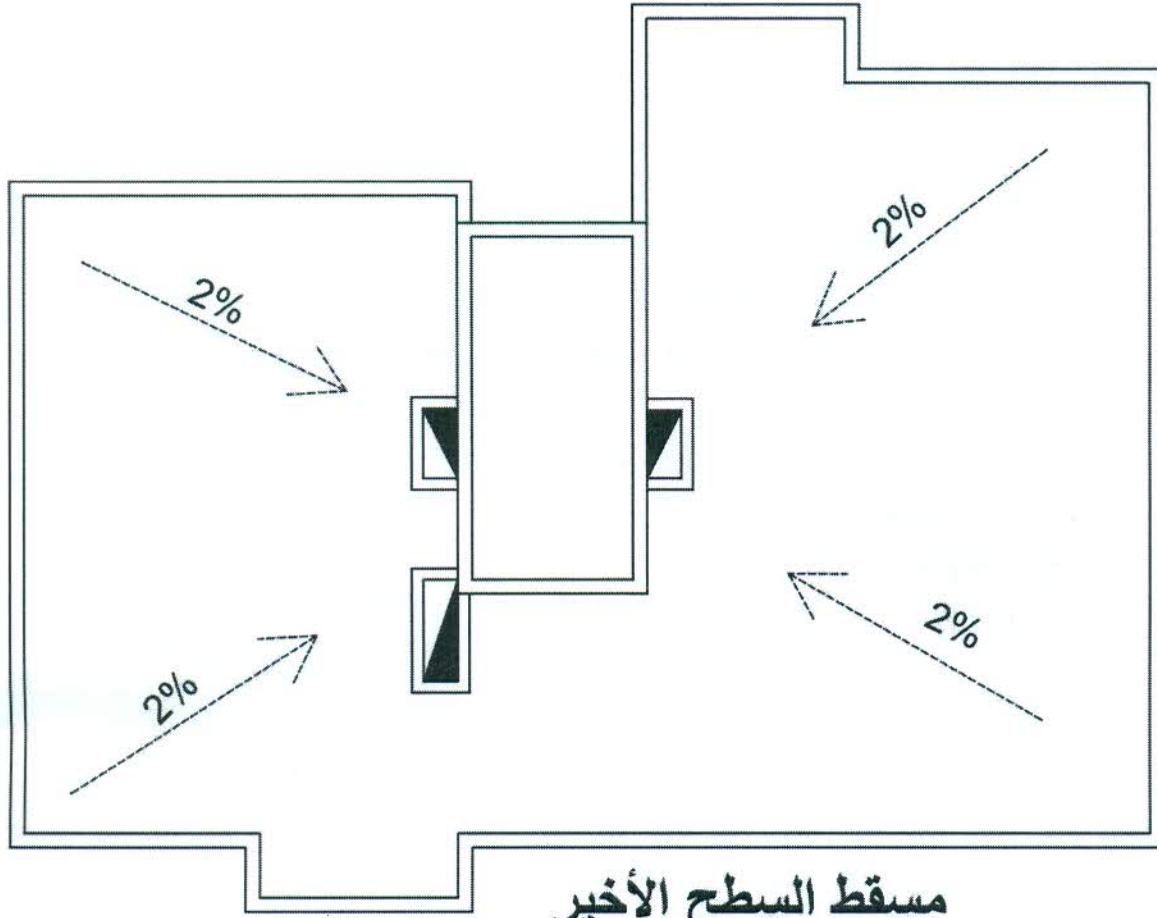
السؤال الأول : المسقط 20 علامة

علامة 1	جدران داخلية	علامة 1	التزام بالشكل المعطى والابعاد
علامة 1	منور	علامة 1	جدران خارجية
علامة 2	ابواب + نوافذ	علامة 1	شرفة
علامة 1	مناسيب	علامة 4	فرش
علامة 2	مدخل البناء (درجات + بوابة)	علامة 3	درج
علامة 1	اتجاه الشمال	علامة 1	التقاء جدار خارجي مع داخلي
		علامة 1	انهاء



السؤال الثاني : المقطع 20 علامة

- | | |
|----------------------------------|-------------------------------------|
| أرضية قبو مع شيناجات 1 علامة | جدران قبو 2 علامة |
| مقاطع أبواب 1 علامة | مقطع جدار 1 علامة |
| مقاطع نافذة 1 علامة | سقف القبو 1 علامة |
| أرضية الأرضي 1 علامة | مقطع الشرفة 1 علامة |
| سقف الارضي 1 علامة | ظل واخراج 1 علامة |
| السقف الأخير مع التصويبة 2 علامة | واجهة يمينية 1 علامة |
| واجهة بيت الدرج 1 علامة | خط الأرض 1 علامة |
| مناسيب 1 علامة | واجهة يسارية مع نوافذ القبو 2 علامة |
| واجهات داخلية 1 علامة | |



مسقط السطح الأخير

السؤال الثالث : السطح الأخير 10 علامات

- | | |
|--------------------------|---------------------------------------|
| تصوينة السطح 1 علامة | مقياس الرسم 1 علامة |
| تصوينة بيت الدرج 1 علامة | حدود البناء والابعاد الصحيحة 3 علامات |
| ميول سطح 1 علامة | مناور 3 علامة |
