

المملكة العربية السعودية

وزارة التعليم

MINISTRY OF EDUCATION



لكل المهتمين و المهتمات
بدروس و مراجع الجامعية

هام

مدونة المناهج السعودية eduschool40.blog

تطبيق الفصل العاشر (المنافسة الكاملة)

السؤال الاول: جدول منشأة تعمل في سوق المنافسة الكاملة.

ATC	AR	MC	MR	π	TC	TR	السعر P	حجم Q الإنتاج
التكاليف المتوسطة الكلية	الإيراد المتوسط	التكاليف الحدية	الإيراد الحددي	الأرباح	التكاليف الكلية	الإيراد الكلية		
					25		20	0
					50		20	1
					64		20	2
					74		20	3
					80		20	4
					85		20	5
					95		20	6
					115		20	7
					140		20	8
					148		20	9
					198		20	10

اجبني على الأسئلة التالية:

١ - اكمل الجدول.

٢ - حددي حجم الإنتاج الأمثل مع بيان شرط التوازن.

٣ - هل تحقق المنشأة أرباح أم خسائر. وضح ذلك.

٤ - حددي نقطة التعادل مع بيان معنى هذه النقطة.

٥- باستخدام المنحنيات الكلية وضحي حجم الانتاج الذي تحقق عنده منشأة المنافسة الكاملة هذه اقصى ارباح مع الرسم؟

٦- باستخدام المنحنيات الحدية والمتوسطة وضحي حجم الإنتاج الذي تحقق عنده المنشأة التي تعمل في المنافسة الكاملة أقصى الأرباح أو أقل الخسائر؟ (ارسمي وضع التوازن).

السؤال الثاني : اذا أعطيت لك البيانات التالية عن منشأة تعمل في المنافسة الكاملة :
التكاليف المتوسطة المتغيرة (AVC) = 3 ريال
التكاليف المتوسطة الكلية (ATC) = 5 ريال
سعر الوحدة (P) = 8 ريال

المطلوب :

1 - ما هو حجم التكاليف المتوسطة الثابتة (AFC) لهذه المنشأة

2 - ما هو شرط التوازن لهذه المنشأة؟

3 - كم يبلغ حجم الايراد المتوسط (AR)، والايراد الحدي (MR)، والتكاليف الحدية (MC) عند التوازن؟

4 - اذا كانت هذه المنشأة تنتج 200 وحدة في الاسبوع فما هو حجم الارباح أو الخسائر لهذه المنشأة؟

تطبيق الفصل العاشر (المنافسة الكاملة)

السؤال الاول: جدول منشأة تعمل في سوق المنافسة الكاملة.

ATC	AR	MC	MR	π	TC	TR	السعر P	حجم Q الإنتاج
التكاليف المتوسطة الكلية	الإيراد المتوسط	التكاليف الحدية	الإيراد الحدية	الأرباح	التكاليف الكلية	الإيراد الكلي		
—	—	—	—	-25	25	0	20	0
50	20	25	20	-30	50	20	20	1
32	20	14	20	-24	64	40	20	2
24.66	20	10	20	-14	74	60	20	3
20	20	6	20	0	80	80	20	4
17	20	5	20	15	85	100	20	5
15.833	20	10	20	25	95	120	20	6
16.428	20	20	20	25	115	140	20	7
17.5	20	25	20	20	140	160	20	8
18.66	20	28	20	12	168	180	20	9
19.8	20	30	20	2	198	200	20	10

اجببي على الأسئلة التالية:

١ - اكمل الجدول

$$MC = \frac{\Delta TC}{\Delta Q}$$

$$ATC = \frac{TC}{Q}$$

$$\pi = TR - TC$$

٢ - حددي حجم الإنتاج الأمثل مع بيان شرط التوازن.

في حالة المنافسة الكاملة تحقق المنشأة أقصى الأرباح عندما $MC=MR=AR=P$.
تحققت أقصى الأرباح = 25 في الجدول عند $Q=7$ و $p=20$ (سعر ثابت)

٣- هل تحقق المنشأة أرباح أم خسائر. وضح ذلك.

عند حجم الإنتاج التوازني 7 تحقق المنشأة أقصى أرباح مقدارها 25 (أقصى ربح).

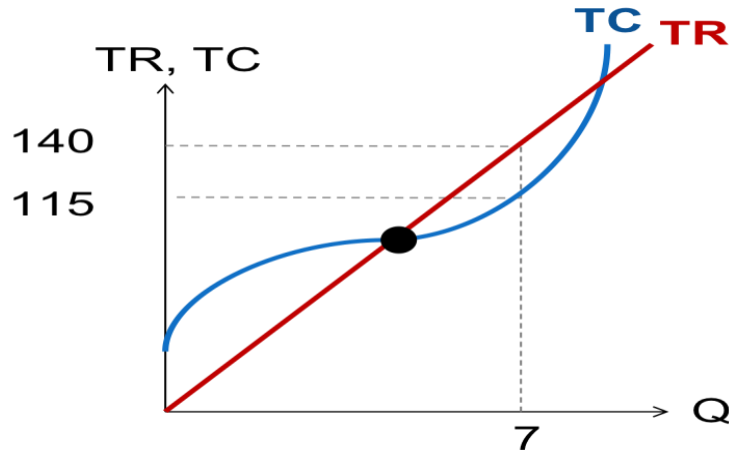
٤- حددي نقطة التعادل مع بيان معنى هذه النقطة.

نقطة التعادل هي النقطة التي تساوي عندها الأرباح صفر فلا يوجد فيها أي ربح أو خسائر. وتكون عندما تتساوى التكاليف الحدية مع التكاليف المتوسطة الكلية.
وهذا يتحقق عند $Q=4$ حتى لو لم يتحقق شرط $MC=ATC$ لكن الأرباح تساوي صفر في الجدول اعلاه.

٥- باستخدام المنحنيات الكلية وضح حجم الانتاج الذي تحقق عنده منشأة المنافسة الكاملة هذه أقصى ارباح مع الرسم؟

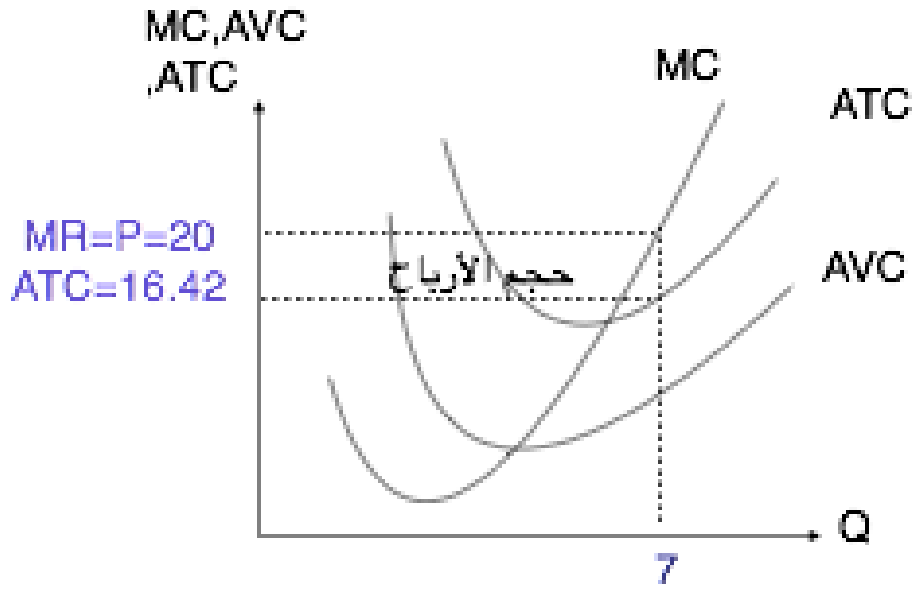
تحقق المنشأة أقصى الأرباح عندما ميل منحنى الإيراد الكلي (MR) يساوي ميل منحنى التكاليف الكلية (MC).

أي $MR=MC=20$ عند حجم الإنتاج الأمثل $Q=7$ المنشأة تحقق أقصى الأرباح مقدارها 25.



٦- باستخدام المنحنيات الحدية والمتوسطة وضح حجم الإنتاج الذي تحقق عنده المنشأة التي تعمل في المنافسة الكاملة أقصى الأرباح أو أقل الخسائر؟ (ارسمي وضع التوازن).

تحقق المنشأة أقصى الأرباح عندما $MC=MR=AR=P$ أي عند حجم الإنتاج $Q=7$ المنشأة تحقق أقصى الأرباح مقدارها 25.



السؤال الثاني : إذا أعطيت لك البيانات التالية عن منشأة تعمل في المنافسة الكاملة :
 التكاليف المتوسطة المتغيرة (AVC) = 3 ريال
 التكاليف المتوسطة الكلية (ATC) = 5 ريال
 سعر الوحدة (P) = 8 ريال

المطلوب :

1 - ما هو حجم التكاليف المتوسطة الثابتة (AFC) لهذه المنشأة

$$AFC=ATC-AVC$$

$$5-3=2$$

2 - ما هو شرط التوازن لهذه المنشأة ؟

$$MC=MR=P=AR$$

3 - كم يبلغ حجم الايراد المتوسط (AR)، والايراد الحدي (MR)، والتكاليف الحدية (MC) عند التوازن؟

$$AR=MR=MC=8$$

4 - اذا كانت هذه المنشأة تنتج 200 وحدة في الاسبوع فما هو حجم الارباح أو الخسائر لهذه المنشأة؟

$$\pi = TR - TC$$

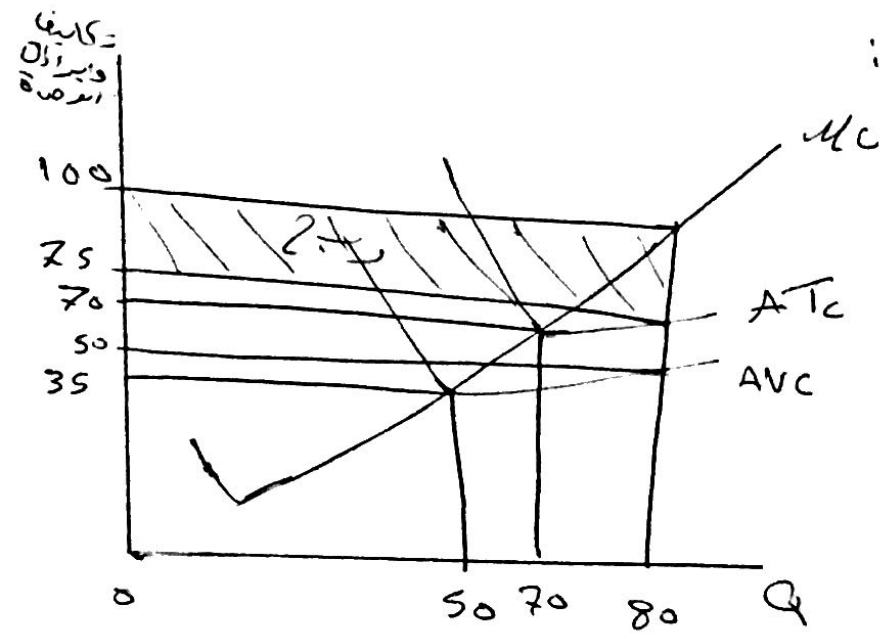
$$TR=P \times Q = 8 \times 200=1600$$

$$TC=ATC \times Q = 5 \times 200=1000$$

$$\begin{aligned}\pi &= 1600 - 1000 \\ &= 600\end{aligned}$$

ربح

حل سؤال 6 (صفحة 327، 328) الفصل 10:



جودي حجم الربح عند السعر 100:

$$\pi = TR - TC$$

$$TR = P \cdot Q$$

$$= 100 \times 80 = 8000$$

$$TC = ATC \cdot Q$$

$$= 75 \times 80 = 6000$$

$$\pi = 8000 - 6000 = 2000$$

ربح الوحدة الواحدة [إضافة لم يطلب بالسؤال]:

$$\frac{\pi}{Q} = P - ATC$$

$$100 - 75 = 25$$

إجمالي التكاليف الثابتة FC:

$$\text{عند } Q=80, 75 = ATC, 50 = AVC$$

$$AFC = ATC - AVC$$

$$= 75 - 50 = 25$$

$$FC = AFC \cdot Q$$

$$FC = 25 \times 80 = 2000$$

$$\therefore FC = 2000$$

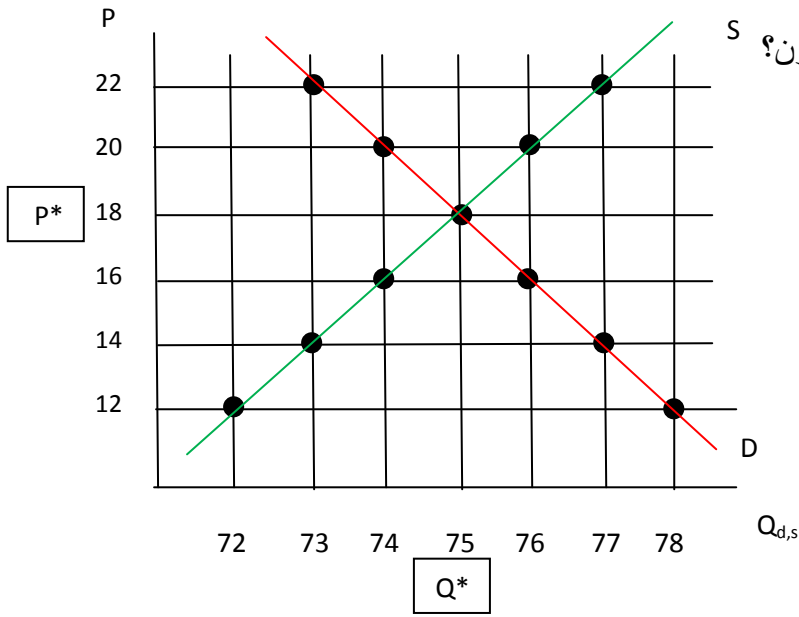
∴ التحديد على الرسم هو المستطيل
مابينه السعر 100 و ATC عند حجم الإنتاج
80

حجم الإنتاج عند نقطة التبادل $MC = ATC$

$$Q = 70$$

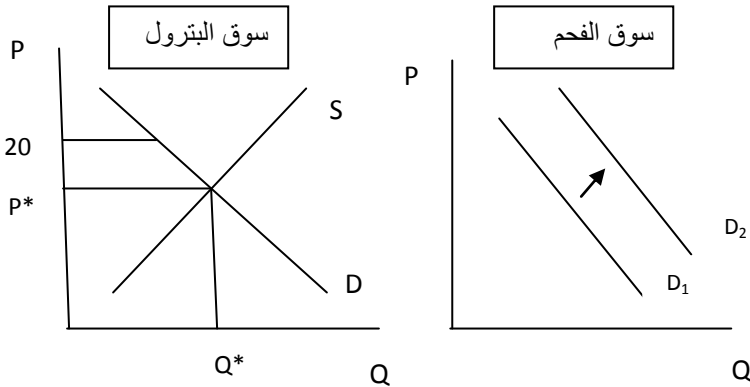
حجم الإنتاج عند نقطة التعلق $MC = AVC$:

$$Q = 50$$



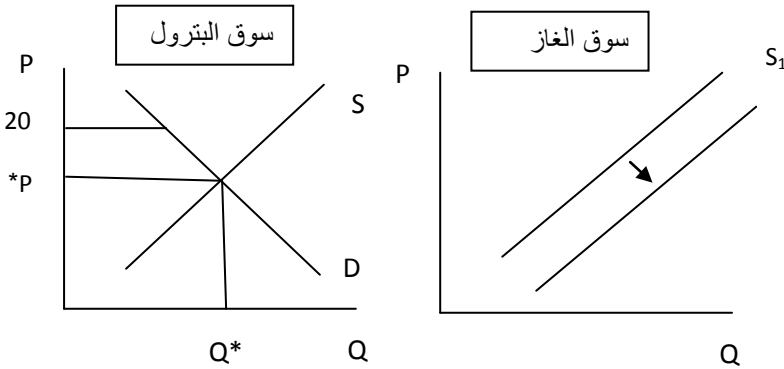
أ - ارسم منحنى العرض والطلب وأظهر نقطة التوازن؟
 السعر التوازني $P^* = 18$
 الكمية التوازنية $Q^* = 75$

ب- ماذا تتوقع أن يحدث للطلب على الفحم عندما يرتفع سعر البنترول إلى 20 دولار أوضح ذلك بيانياً؟



الفحم سلعة بديلة للبنترول وزيادة سعر البنترول ستؤدي إلى زيادة الطلب على الفحم وذلك سيؤدي إلى انزحاف منحنى الطلب على الفحم لليمين.

ج- ماذا يحدث لعرض الغاز الطبيعي المصاحب للبنترول عندما يرتفع السعر إلى 20 دولار أوضح ذلك بيانياً؟

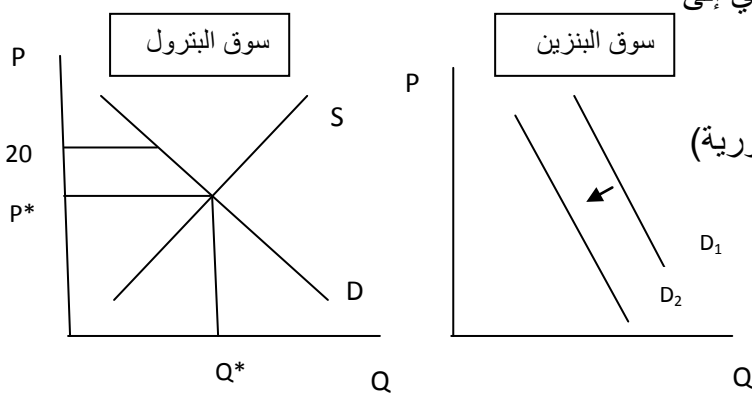


الغاز الطبيعي المصاحب سلعة مكملة للبنترول وارتفاع سعر البنترول سيؤدي إلى زيادة العرض من الغاز الطبيعي وبالتالي ينزحف منحنى عرض الغاز الطبيعي إلى اليمين

د- ماذا يحدث للعرض من بترول أوبك في حالة زيادة الإنتاج من النرويج مثلاً (دولة لا تنتمي إلى منظمة أوبك)؟
تقوم دول منظمة أوبك بزيادة العرض من البترول حتى ينافس بترول النرويج مما يؤدي في النهاية إلى انخفاض
السعر نتيجة زيادة الكمية المعروضة (العرض) عن الكمية المطلوبة (الطلب) -فائض عرض-.

هـ - ماذا يحدث للعرض من البترول في حالة زيادة تقديرات الاحتياطي (ماهو موجود في باطن الأرض)؟؟
يزيد العرض من البترول حيث أن وجود احتياطي كبير يعني إمكانية زيادة العرض عن الكميات التي يتم إنتاجها
حالياً - ينزحف منحنى العرض لليمين- ، هذا في حال لم تؤخذ الأجيال اللاحقة في الحسبان.

و- ماذا يحدث للطلب على بنزين السيارات في حالة ارتفاع سعر البترول إلى 20 دولار؟؟



البنزين سلعة مكملة وزيادة سعر البترول ستؤدي إلى
انخفاض الكمية المطلوبة من البترول وبالتالي
انخفاض الطلب على البنزين ولكن بنسبة قليلة
لأن الطلب على البنزين غير مرن (سلعة ضرورية)
ولكن في الأجل الطويل سيكون الانخفاض
أكبر

ز- ماذا يحدث للطلب على الفواكه في حالة انخفاض أسعار البترول؟

لا يتأثر الطلب على الفواكه بأسعار البترول.