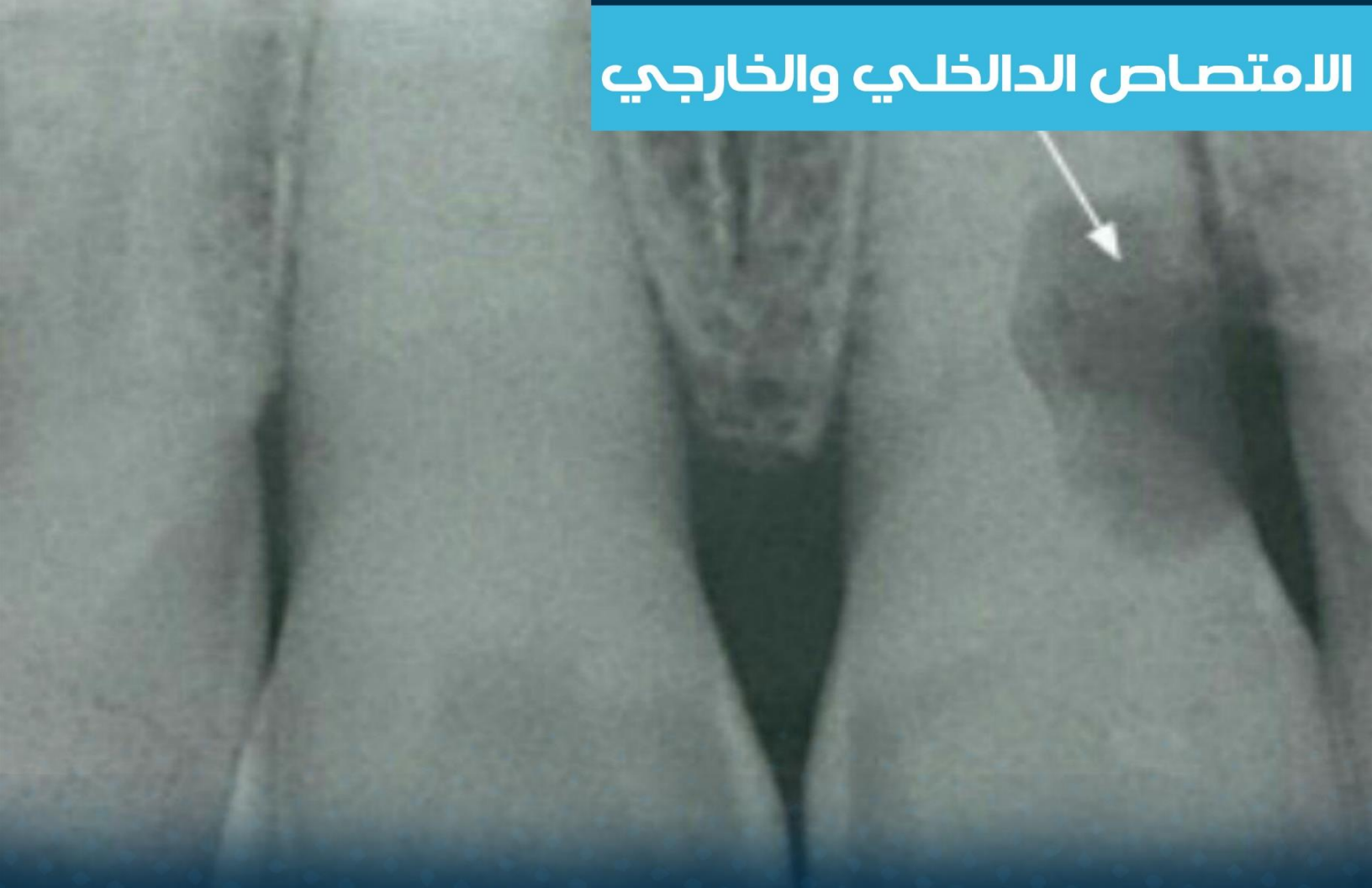


امتصاص المؤقتة والدائمة

الامتصاص الداخلي والخارجي



امتصاص الأسنان



هو خسارة للعاج والملاط بالتوالي ويتم بواسطة كاسرات العظم ويؤدي إلى تخلخل الأسنان وسقوطها في النهاية كنتيجة لامتصاص الجذور، يكون الامتصاص طبيعيا وفيزيولوجيا إذا حدث للأسنان المؤقتة، ويكون مرضيا إذا حدث للأسنان الدائمة.

امتصاص الأسنان المؤقتة

هو سلسلة من التغيرات تنشأ من الضغط الناتج عن الأسنان الخلفية الدائمة، وقد يؤدي إلى بعض المضاعفات الطفيفة من هذه المضاعفات:



1. الالتصاق

يحدث أثناء طور الراحة للامتصاص مع ترسب كمية مفرطة للأنسجة يؤدي إلى اندماج الجذر بالعظم المجاور له، وهو يمنع السن المؤقت من السقوط والسن الخلفي من البزوغ .

2. انفصال الذروة

قد يكون الامتصاص غير منتظم لذلك ينفصل جزء من السن ويبقى مدفوناً أو قد يظهر بعد فترة .

3. فشل الامتصاص



يؤدي إلى البقاء المديد للسن في الفك ولعدة سنوات.

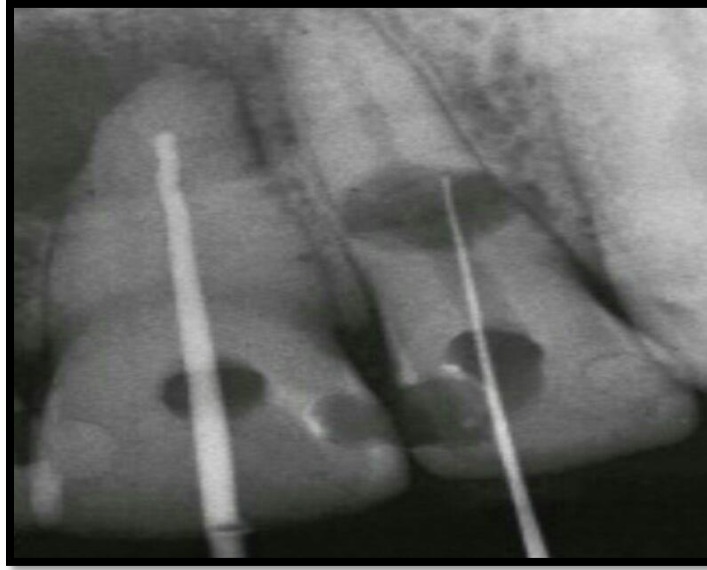
امتصاص الأسنان الدائمة

عادة هو محدود النطاق ومن النادر أن يدمر جزء كبير من الأسنان، الملاط هو أكثر سهولة في الامتصاص على عكس الميناء الذي يعتبر أكثر مقاومة .
تتم بآلية الضغط من قبل الأسنان على الجذور الأخرى، فيتم امتصاصها ومن الممكن أن يتأثر تاج السن الممتص ويتم تخريبه .



من أهم الأسباب التي تؤدي إلى امتصاص الأسنان

- ← التهاب النسيج الداعمة حول الذروية. أكثرها شيوعا لكنه عادة ما يكون طفيفا .
- ← سن منطمر يضغط على جذر سن مجاور .
- ← أسنان غير بازغة .
- ← الأسنان التي يعاد زرعها .
- ← الأورام . مثل ورم مصورات الميناء.
- ← الامتصاص مجهول السبب محيطي أو داخلي .



الامتصاص الداخلي : Internal absorption

يحدث فقدان لبنية الأسنان من داخل القناة الجذرية

⇐ وقد تظهر في البداية كمنطقة ذات لون وردي لتاج السن تسمى هذه الحالة (pink teeth) وهي حالة غريبة وغير شائعة حيث يمتص العاج من اللب ويكون الامتصاص موضعي كمنطقة مستديرة محدودة يؤثر على الأسنان القاطعة حيث يصبح اللب الوعائي مرئي من خلال الأنسجة الصلبة .

⇐ أو قد يظهر الامتصاص الداخلي صدفة من خلال التصوير الشعاعي كمنطقة شافة داخل قناه الجذر و/أو تظهر القناة متصلة .

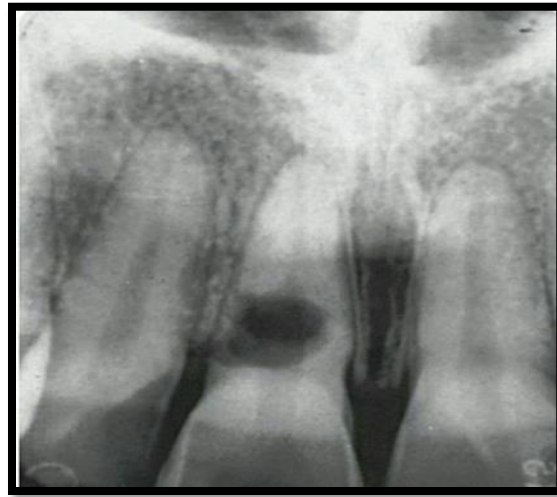
يعتقد أن التهاب اللب المزمن سبب الامتصاص الداخلي، إذا تم اكتشاف الحالة قبل حدوث انثقاب للتاج أو الجذر فقد يتم إجراء المعالجة اللبية مع توقع نجاح مرتفع .



External absorption : الامتصاص الخارجي

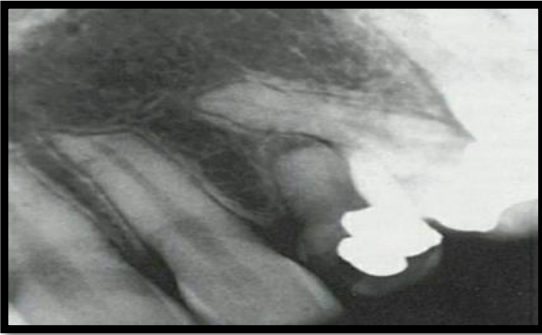
هو فقدان لبنية السن من السطح الخارجي للسن، قد يكون موضعياً أو معمماً، غالباً ما يؤثر على مجموعة من الأسنان . عادة يتم إصابة منطقة محددة من الجذر من السطح الخارجي بالقرب من الملتقى المينائي الملاطي ويستمر حتى الوصول الى اللب أما الامتصاص المعمم قد يبدأ عند الملتقى المينائي العاجي أو بالقرب من الذروة .

على مدى السنين قد يتم تخريب الجذر و يتم تعويض الأنسجة المفقودة جزئياً بأنسجة شبيهة بالعظم . ولا يبطل إضعاف الأسنان عملية التقدم ولا توجد أي معالجة فعالة .



يمكن تصنيف الامتصاص الخارجي كما يلي

الامتصاص الالتهابي الخارجي يحدث بعد أذية طويلة الأمد يؤدي إلى استمرار الامتصاص المرضى وينتج هذا الامتصاص من أذية الرباط حول السني وتجفيف الجذر بعد التنظيف وانكشاف الأنابيب العاجية، يمكن أن تحدث هذه العملية بسرعة .



الامتصاص الالتهابي العابر

هي عملية معتمدة ذاتيا و تكشف صدفه بالأشعة، ينتج عن إصابة موضعية محدودة في سطح الجذر أو الأنسجة المحيطة، و يخضع هذا الامتصاص للشفاء و يجب مراقبته فقط فإن كان الملاط وحده يمتص فسيحدث الشفاء التام في هذه الحالة





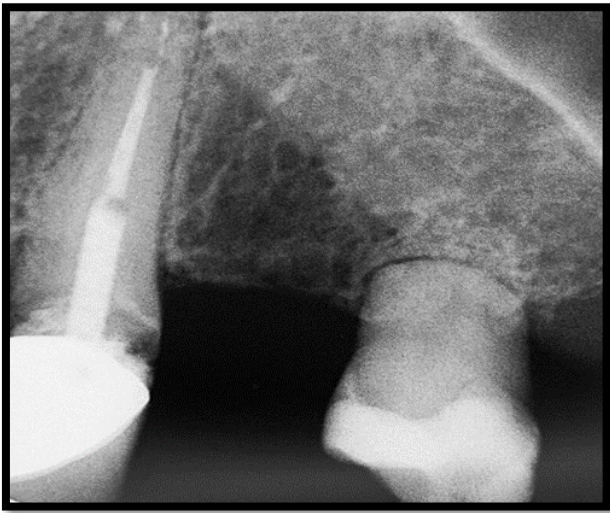
الامتصاص العنقي الخارجي

هي آفة موضعية في المنطقة العنقية للسن تحت الارتباط البشري و نادرا ما يتأثر اللب .

الأذية الطويلة الأمد تؤدي الى امتصاص عمودي وافقي للآفة، وينتج هذا الامتصاص عن رض أو علاج اللثة أو تبييض. نسميه بالامتصاص العنقي المتعدد المجهول السبب عندما تتأثر ثلاث أسنان على الأقل بالامتصاص بدون سبب واضح.

الامتصاص الخارجي البديل

حيث يتم امتصاص الأنسجة السنية واستبدالها بالعظم هذه العملية غير مفهومة بشكل جيد . كما في الصورة.



العلاج

الامتصاص مجهول السبب غالبا غير قابل للعلاج .
إذا لوحظ اللون الوردي في الأسنان القاطعة في مرحلة مبكرة فيجب إجراء
المعالجة اللبية قبل انكشاف الحجرة اللبية الواسع أما الامتصاص الناجم
عن الضغط المطبق الذي تسببه الأسنان المنطمرة فيتم قلعها .

المصدر

https://en.m.wikipedia.org/wiki/Tooth_resorption

[cawson's essentials of oral pathology and oral medicine "](#)

[. " eighth edition](#)