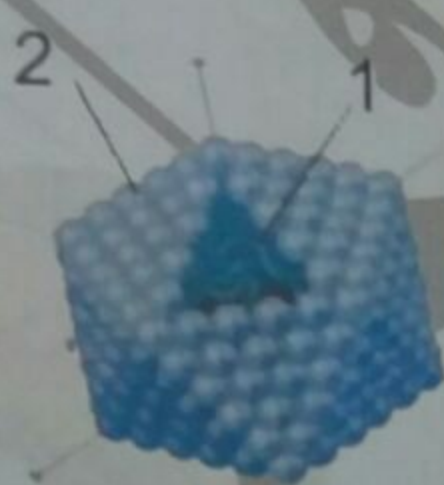


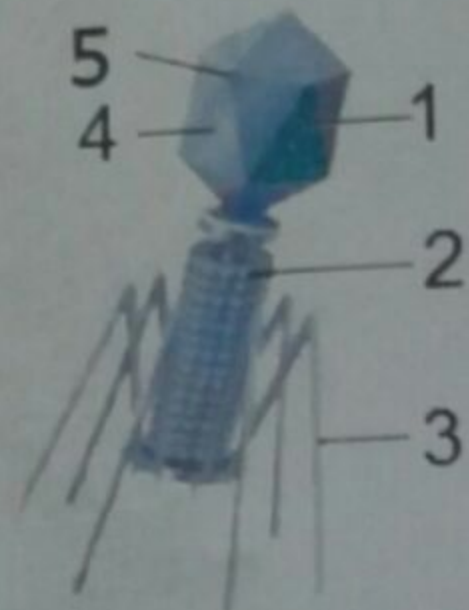
فيروس فسيفساء التبغ



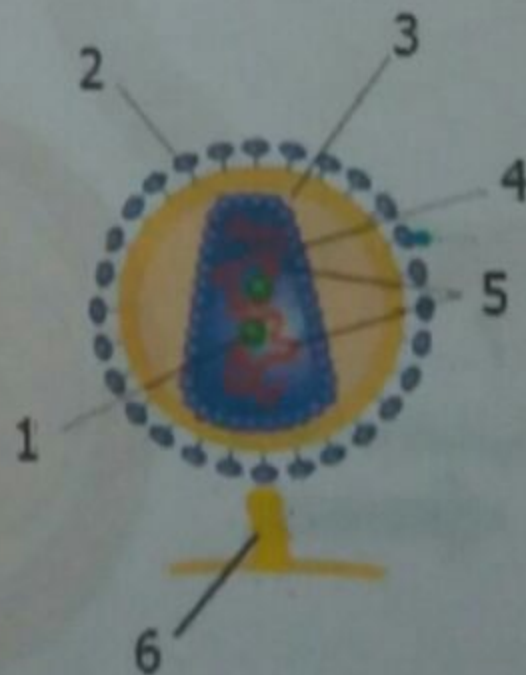
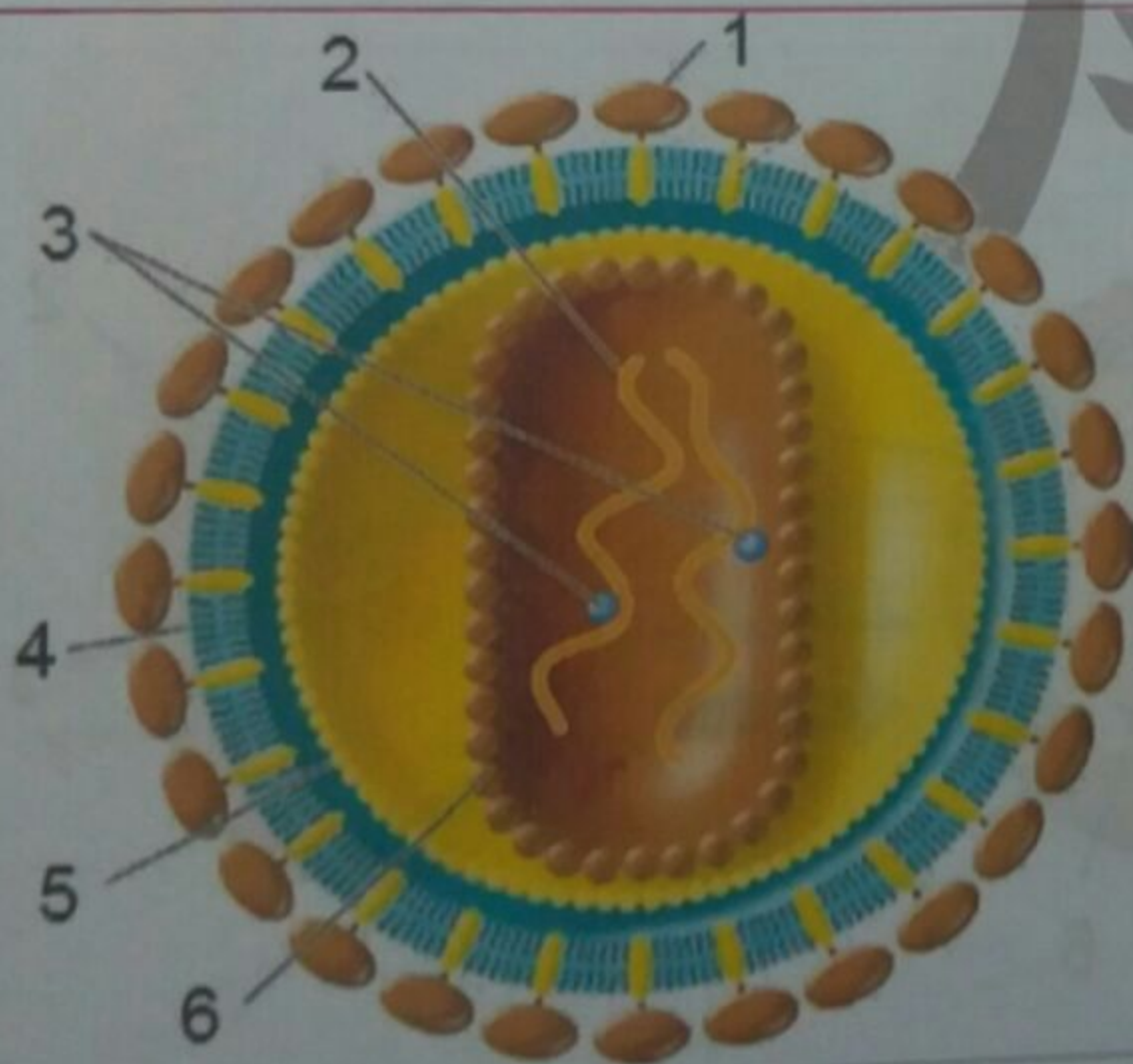
الفيروس الغدي

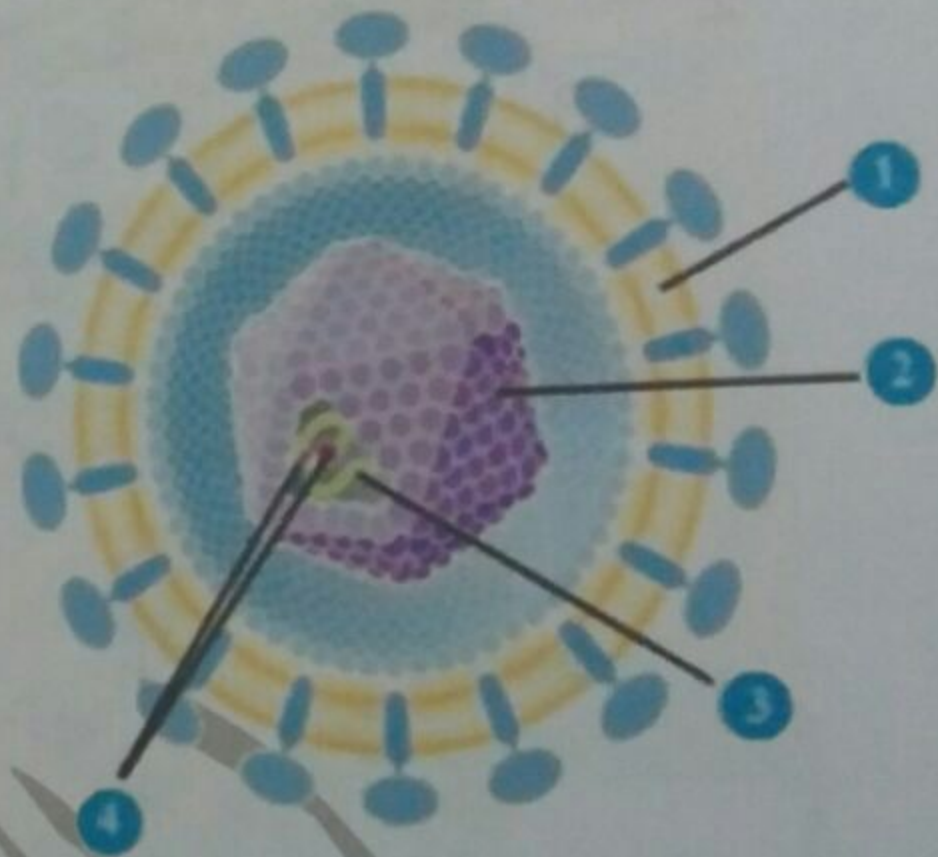


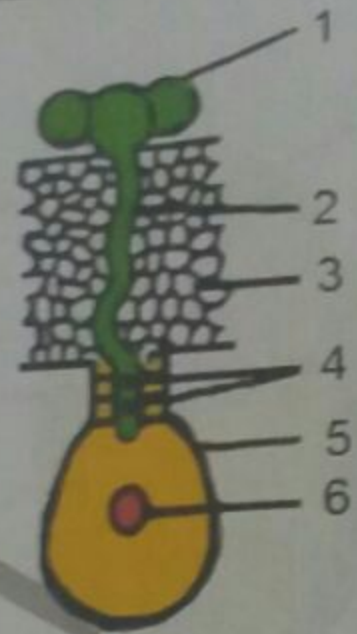
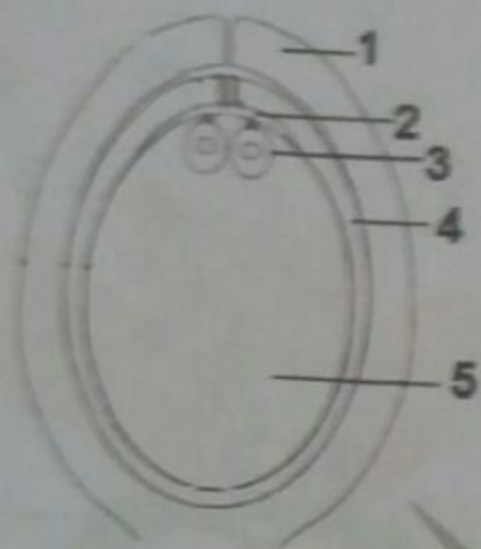
فيروس الأنفلونزا



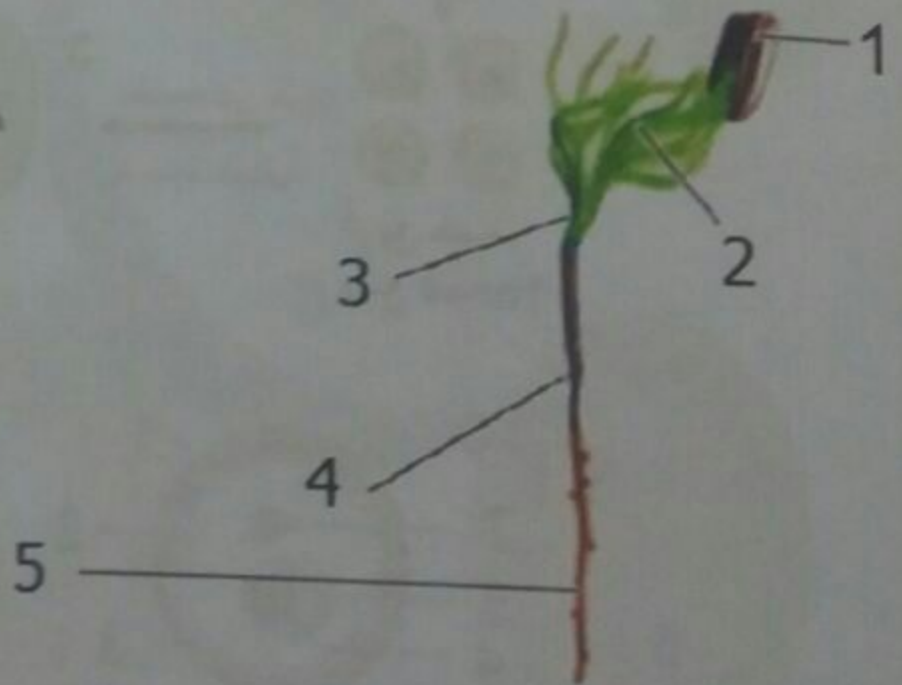
فيروس أكل الجراثيم

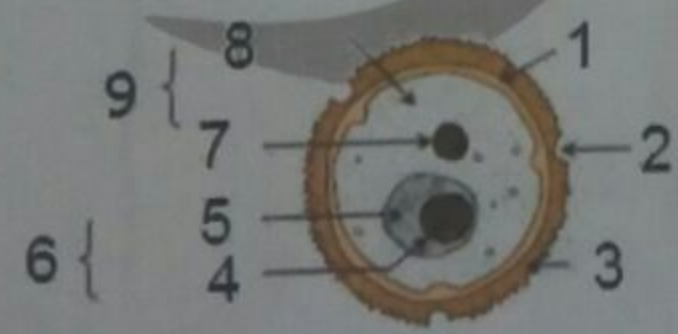
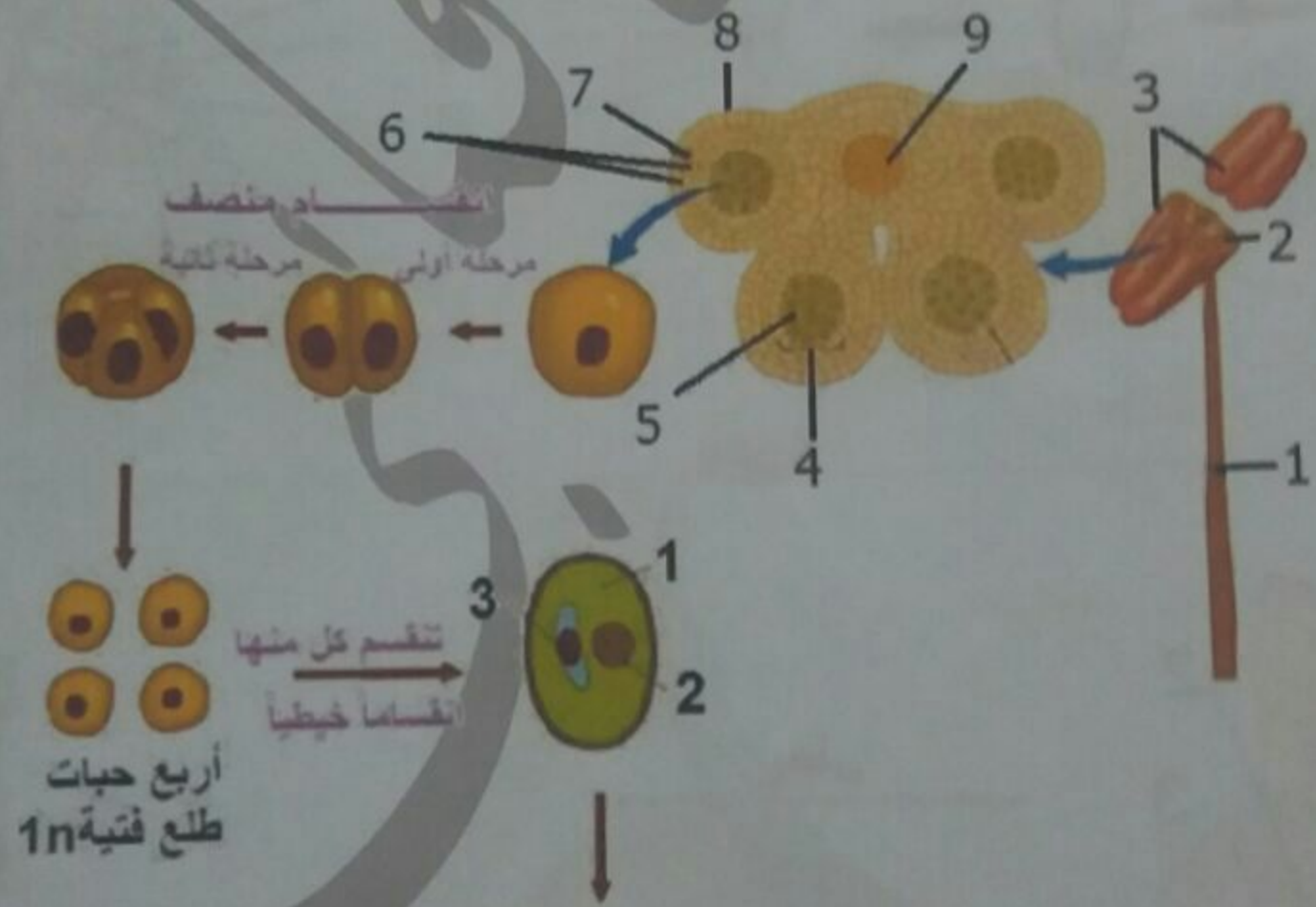
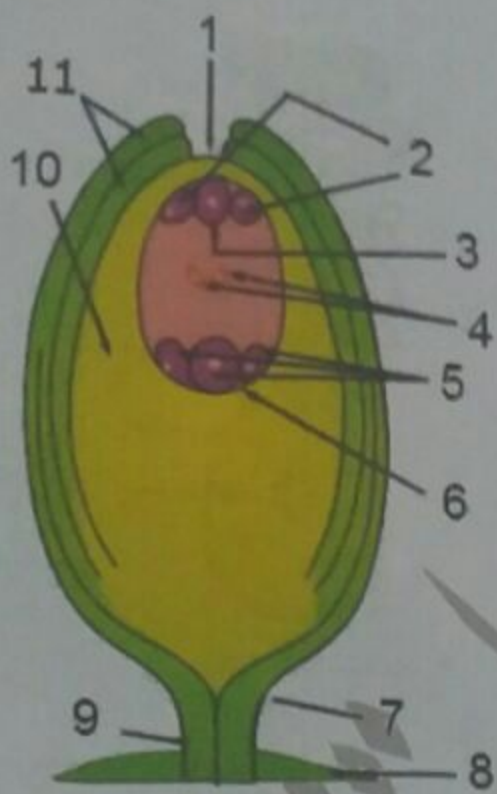






بذرة الصنوبر





رسم تخطيطي لحبة طلع ناضجة

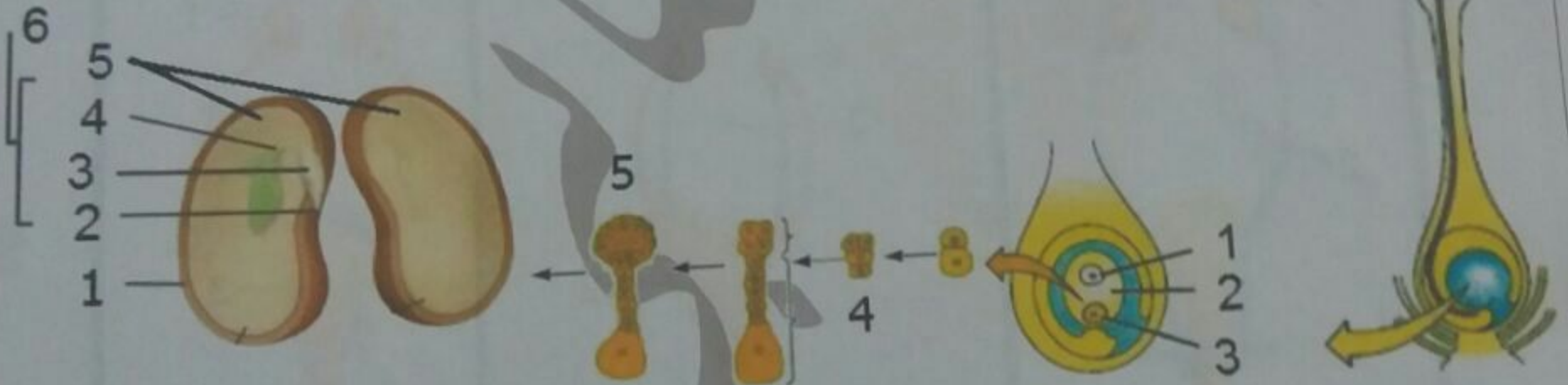


أربعة أبواغ كبيرة (1n)
تتلاقى ثلاثة وتبقى
واحدة تكبر وتشكل خلية
النيس الرشيمي (1n).

يطرا على نواة خلية النيس
الرشيمي (1n) ثلاث
انقسامات خيطية متتالية
معدية ثماني نوى (1n)
تشكل محتوى النيس
الرشيمي.



خلية أم للأبواغ الكبيرة
(2n) في نوسيل البذيرة
الفتية.



بذرة نبات ثنائي الفلقة

