

مسودة مراجعة مادة العلوم للصف الرابع الابتدائي للفصل الدراسي الأول ١٤٤٧هـ

الدروس	الفصل الأول
١/ الخلايا ٢/ تصنيف المخلوقات الحية	ممالك المخلوقات الحية
الصف	اسم الطالب

السؤال الأول: أكمل كلا من الجمل التالية بالعبارة المناسبة:

المملكة	الخلية	الصفات الوراثية	نسيجاً	صفة	التكاثر	الجهاز الحيوي
١	أصغر تركيب في المخلوق الحي هو:					
٢	جميع المخلوقات الحية تنتج افراداً جديداً بـ					
٣	أكبر مجموعة تصنف اليها المخلوقات الحية هي					
٤	مجموعة الأعضاء التي تعمل معاً لاداء وظيفة معينة في الجسم تسمى					
٥	تننظم الخلايا المتشابهة لتكون يؤدي وظيفة معينة.					
٦	القدرة على صنع الغذاء تشترك فيها جميع النباتات.					
٧ هي الصفات التي تنتقل من الإباء الى الأبناء.					

السؤال الثاني: أكمل الفراغات التالية:

١	أصغر تركيب في المخلوق الحي يسمى
٢	تضم الشعبة مجموعات أصغر منها تسمى

السؤال الثالث: ضع دائرة حول الإجابة الصحيحة في كلا مما يأتي:

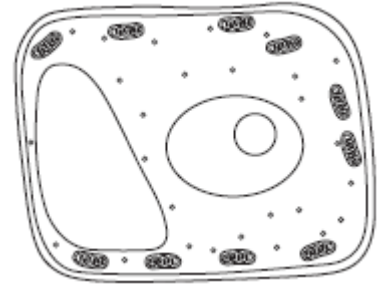
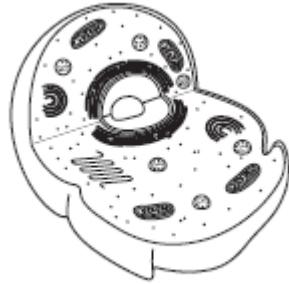
١	أي الأجزاء التالية يوجد في الخلية النباتية فقط؟						
أ	الميتوكوندريا	ب	البلاستيدات	ج	الغشاء الخلوي	د	الكروموسوم
٢	جميع الخلايا النباتية:						
أ	لها جدار خلوي	ب	تؤدي الوظيفة نفسها	ج	بيضية الشكل	د	لا تحتوي على كلورفيل
٣	أي مما يلي يشمل أكثر عدد من الأنواع؟						
أ	المملكة	ب	الشعبة	ج	الطائفة	د	الرتبة
٤	أي الممالك التالية يصنع جميع افرادها غذاءه بنفسه؟						
أ	الفطريات	ب	الطلائعيات	ج	البكتيريا	د	النباتات

السؤال الرابع: اجب بعلامة (✓) امام العبارة الصحيحة وعلامة (x) امام العبارة الخاطئة التالية:

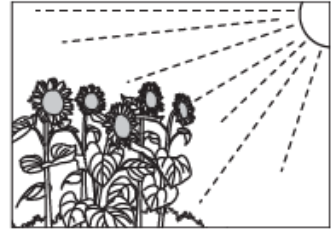
١	توجد البلاستيدات في جميع خلايا المخلوقات الحية.
٢	الطائفة أكبر من الشعبة.
٣	يتكون النسيج من مجموعة من الخلايا المتشابهة.
٤	جميع المخلوقات التي تتكون من خلية واحدة تنتهي الى مملكة البكتيريا.

السؤال الخامس: تعرف على الصور التالية وأجب عن الأسئلة:

أ/ تعرف على الاشكال التالية:



ب/ ما الظاهرة التي تمثلها الصورة؟



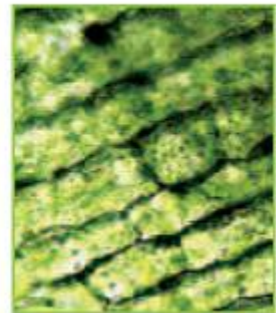
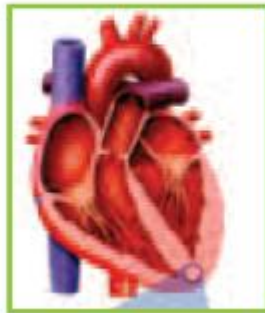
ج/ أكمل مستويات التنظيم التالية:



← العضو ←



← الخلية



انتهت الأسئلة

مسودة مراجعة مادة العلوم للصف الرابع الابتدائي للفصل الدراسي الأول ١٤٤٧هـ

الفصل الثاني	الدروس
ممالك المخلوقات الحية	١/ الحيوانات اللافقارية ٢/ الحيوانات الفقارية ٣/ أجهزة أجسام الحيوانات
اسم الطالب	الصف

السؤال الأول: أكمل كلا من الجمل التالية بالعبارة المناسبة:

الجهاز الهضمي	هيكل خارجي	الجهاز العصبي	الزواحف	الفقاريات	اللافقاريات
---------------	------------	---------------	---------	-----------	-------------

١	معظم الحيوانات تنتمي الى مجموعة
٢	يحلل الجسم الطعام في
٣ حيوانات لها عمود فقري.
٤	الحشرات لها صلب يحمي أجسامها.
٥	الدماغ وأعضاء الحس تكون
٦	السحلية حيوان فقاري متغير درجة الحرارة وينتمي الى

السؤال الثاني: أكمل الفراغات التالية:

١	لشوكيات الجلد دعامة داخلية تسمى
٢	الحيوانات التي تستمد الحرارة من البيئة الخارجية لتبقى دافئة تسمى
٣	الجهاز الذي يأخذ الأكسجين من الهواء او من الماء للجسم يسمى

السؤال الثالث: ضع دائرة حول الإجابة الصحيحة في كلا مما يأتي:

١	أي الحيوانات التالية من اللافقاريات؟						
أ	النسر	ب	السحمة	ج	الروبيان	د	الثعبان
٢	ما الخاصية التي تشترك فيها الرخويات والمفصليات:						
أ	لها عمود فقري	ب	ليس لها عمود فقري	ج	لها هيكل خارجية	د	غير قادرة على الحركة
٣	جميع الطيور والثدييات:						
أ	لها عمود فقري وتنتج الحليب	ب	تبيض ولها عمود فقري	ج	لها عمود فقري وترعى صغارها	د	تبيض ودرجة حرارة اجسامها ثابتة.
٤	المعدة من أعضاء الجهاز:						
أ	العصبي	ب	الهضمي	ج	الهيكل	د	الدوراني
٥	وظيفة الجهاز الإخراجي هي:						
أ	أخذ الاكسجين من الماء والهواء.	ب	دعم العضلات	ج	تحليل الطعام	د	تخليص الجسم من الفضلات
٦	الجهاز الذي ينقل الرسائل / الإشارات الى أجهزة الجسم الأخرى هو الجهاز:						
أ	العضلي	ب	الإخراجي	ج	الدوراني	د	العصبي
٧	أي الحيوانات التالية تعتني بصغارها؟						
أ	الطيور	ب	الحشرات	ج	الضفادع	د	الثعابين

السؤال الرابع: اكتب علامة (✓) امام العبارة الصحيحة وعلامة (x) امام العبارة الخاطئة التالية:

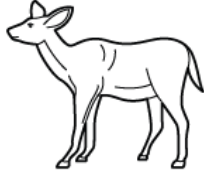
١ جميع أنواع الأسماك لها عظام.

السؤال الخامس: تعرف على الصور التالية وأجب عن الأسئلة:

أ/ صنف الحيوانات التالية الى فقاريات او لافقاريات:



د.



ج.

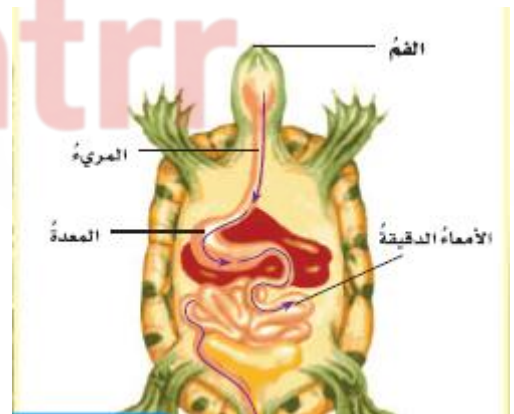


ب.



أ.

ب/ ما المسار الذي يسلكه الطعام في الجهاز الهضمي للسحفاة؟



- ١/
- ٢/
- ٣/
- ٤/

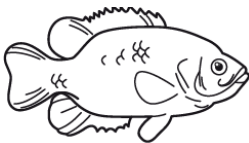
ج/ صنف الحيوانات التالية حسب الطوائف التالية:

الثدييات

الزواحف

الطيور

الأسماك



انتهت الأسئلة

مسودة مراجعة مادة العلوم للصف الرابع الابتدائي للفصل الدراسي الأول ١٤٤٧هـ

الدروس	الفصل الثالث
١/ مقدمة في الأنظمة البيئية. ٢/ العلاقات في الأنظمة البيئية. ٣/ التغيرات في الأنظمة البيئية.	استكشاف الأنظمة البيئية
الصف	اسم الطالب

السؤال الأول: أكمل كلا من الجمل التالية بالعبارة المناسبة:

المنتجات	الموامة	النظام البيئي	الموطن	المستهلكات	تنقرض	شبكة غذائية	المنطقة الحيوية
١	تشارك سلسلتان غذائيتان أو أكثر لتكوين						
٢	المخلوق الذي لا يستطيع صنع غذائه بنفسه هو من						
٣	النظام البيئي الكبير الذي له نباتاته وحيواناته الخاصة يسمى						
٤	النظام البيئي الذي يعيش فيه المخلوق الحي ويوجد فيه جميع احتياجاته يسمى						
٥	المخلوق الحي الذي يستعمل طاقة الشمس لصنع الغذاء هو من						
٦	العوامل الحيوية وغير الحيوية في بيئة معينة تكون						
٧	استجابة المخلوق الحي للتغيرات في نظامه البيئي تسمى						
٨	عند اختفاء أو عدم وجود أفراد النوع كلها فإن الأنواع						

السؤال الثاني: أكمل الفراغات التالية:

١	ما الجماعة الحيوية؟
٢	ما المحللات؟
٣	استجابة المخلوق الحي للتغير الحادث في بيئته تسمى

السؤال الثالث: ضع دائرة حول الإجابة الصحيحة في كلا مما يأتي:

١	أي المناطق الحيوية فيها أشجار أكثر؟						
أ	الصحراء	ب	الغابة	ج	المنطقة العشبية	د	المنطقة القطبية
٢	كل الجماعات التي تعيش في النظام البيئي تكون:						
أ	الموطن	ب	العوامل اللاحيوية	ج	المجتمع الحيوي	د	العلاقات
٣	ينشأ عن اتحاد سلسلي غذاء أو أكثر:						
أ	نظام بيئي	ب	شبكة غذائية	ج	مجتمع حيوي	د	هرم غذاء
٤	أي الظواهر الطبيعية جميعها تؤثر في النظام البيئي؟						
أ	الفيضان، التلوث، إزالة الغابات	ب	الهزات الأرضية، الحرائق، الاكتظاظ السكاني.	ج	الإعصار، الفيضان، الانزلاقات الأرضية	د	الزراعة، إعادة التدوير، الاكتظاظ السكاني.
٥	ما المصطلح المناسب لوصف الصحراء بالنسبة للجمل؟						
أ	موطن	ب	منطقة حيوية	ج	إطار بيئي	د	نظام بيئي

السؤال الرابع: اكتب علامة (✓) امام العبارة الصحيحة وعلامة (x) امام العبارة الخاطئة التالية:





١	هرم الطاقة يبين جميع سلاسل الغذاء في النظام البيئي.
٢	بعض الظواهر الطبيعية قد تسبب تغيرات مفاجئة في النظام البيئي.

السؤال الخامس: تعرف على الصور التالية وأجب عن الأسئلة:

أ/ يعد الحيوان الموضح في الصورة:	ب/ من الصورة موطن البركة أي مما يأتي يعد من العوامل اللاحيوية؟
----------------------------------	--

	
---	---

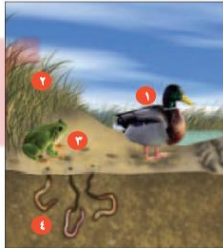
ج/ اكتب أسماء المناطق الحيوية المبينة؟
--

			
<input type="text"/>	<input type="text"/>	<input type="text"/>	<input type="text"/>

د/ تعرف على الاشكال المبينة:

		
<input type="text"/>	<input type="text"/>	<input type="text"/>

هـ/ من الصورة اكتب الأدوار في النظام البيئي؟
--

<p>...../١</p> <p>...../٢</p> <p>...../٣</p> <p>...../٤</p>	
---	---

انتهت الأسئلة.

مسودة مراجعة مادة العلوم للصف الرابع الابتدائي للفصل الدراسي الأول ١٤٤٧هـ

الدروس	الفصل الرابع
١/ الأمراض. ٢/ العدوى وانتقالها	الأمراض والعدوى
الصف	اسم الطالب

السؤال الأول: أكمل كلا من الجمل التالية بالعبارة المناسبة:

الفيروسات	الأنف والفم	التطعيم	المياه الملوثة	المرض	المناعة
-----------	-------------	---------	----------------	-------	---------

١ حالة غير طبيعية تؤثر على جسم المخلوق الحي، ترتبط غالباً بأعراض وعلامات.
٢ تهاجم جسم المخلوق الحي وتسبب له المرض.
٣ تجنب السباحة في
٤ ينبغي تغطية بمناديل ورقية عند العطس.
٥ جرعات يوصى بها للتقليل من فرصة الإصابة بالمرض.
٦ قدرة الجسم على التصدي لمسببات الأمراض تسمى

السؤال الثاني: أكمل الفراغات التالية:

١	ما المقصود بالمرض؟
٢	ما المقصود بنقل المرض؟

السؤال الثالث: ضع دائرة حول الإجابة الصحيحة في كلا مما يأتي:

١	درجة حرارة جسم الإنسان الطبيعية هي:						
أ	٣٩ س	ب	٢٧ س	ج	٣٧ س	د	٢٩ س
٢	ما الخلايا التي تهاجم مسببات المرض؟						
أ	خلايا الدم الحمراء	ب	خلايا الدم البيضاء	ج	الصفائح الدموية	د	الخلايا العصبية
٣	الرشح – الحصبة – الزكام – كورونا المستجد امراض تسببها:						
أ	الفيروسات	ب	البكتيريا	ج	الفطريات	د	الأجسام المضادة
٤	حالة غيرطبيعية تؤثر على جسم المخلوق الحي، وترتبط غالبا بأعراض وعلامات مختلفة، قد تسببها الفيروسات والبكتيريا.						
أ	المعدية	ب	العقلية	ج	غيرالمعدية	د	النفسية
٥	من طرق انتقال العدوى:						
أ	غسل اليدين	ب	ارتداء الكمامة	ج	ارتداء القفازات	د	الأطعمة المكشوفة
٦	تعد الكلاب والقطران والطيور والبعوض نواقل:						
أ	حيوية	ب	صناعية	ج	لا حيوية	د	طبيعية
٧	أي مما يلي يعد من الأمراض غير المعدية:						
أ	مرض القلب	ب	الزكام	ج	جدري الماء	د	الانفلونزا

السؤال الرابع: اجب بعلامة (√) امام العبارة الصحيحة وعلامة (x) امام العبارة الخاطئة التالية:

١	يفضل تجنب مصافحة الأشخاص المصابين بداء السكري.
٢	الفيروسات مخلوقات حية.
٣	جميع أنواع البكتيريا ضارة.
٤	الفطريات مخلوقات لا ترى بالعين المجردة.
٥	يعد الجمل أحد النواقل الحيوية.

انتهت الأسئلة.



مسودة مراجعة مادة العلوم للصف الرابع الابتدائي للفصل الدراسي الأول ١٤٤٧هـ

الدروس	الفصل الخامس
١ / المحافظة على الصحة. ٢ / الغذاء والتغذية	التغذية والصحة
الصف	اسم الطالب

السؤال الأول: أكمل كلا من الجمل التالية بالعبارة المناسبة:

الماء	البروتينات	الهرم الغذائي	الكربوهيدرات	الاملاح المعدنية	الرياضة
-------	------------	---------------	--------------	------------------	---------

١	هو دليل يحدد حاجات الفرد الغذائية التي يجب تناولها.
٢	هي مصدر الطاقة الرئيس في الجسم.
٣	ينبغي ممارسة بشكل يومي.
٤	المواد التي تدخل في تكوين العظام والأسنان هي
٥	تساعد الجسم على النمو وتعويض الخلايا التالفة.
٦	يشكل ثلثي جسم الإنسان.

السؤال الثاني: أكمل الفراغات التالية:

١	حالة اكتمال السلامة الجسدية والعقلية والنفسية وليست مجرد انعدام المرض او العجز.
٢	يشكل ثلثي جسم الانسان تقريبا ويساعد على التخلص من الفضلات ويحافظ على درجة حرارة الجسم.

السؤال الثالث: ضع دائرة حول الإجابة الصحيحة في كلا مما يأتي:

١	من العادات غير الصحية:						
أ	ممارسة الرياضة	ب	شرب الماء بكميات كافية	ج	النوم مبكرا	د	الاكثار من تناول السكريات
٢	تساعد الجسم على النمو وتعويض الخلايا التالفة فيه:						
أ	الدهون	ب	الاملاح المعدنية	ج	البروتينات	د	الالياف
٣	مواد غذائية يؤدي الإكثار من تناولها الى الإصابة بالسمنة:						
أ	الفيتامينات والبروتينات	ب	الدهون والكربوهيدرات	ج	الألاح المعدنية والفيتامينات	د	البروتينات والأملاح المعدنية
٤	المصدر الرئيس للطاقة في اجسامنا:						
أ	الاملاح المعدنية	ب	الفيتامينات	ج	البروتينات	د	الكربوهيدرات
٥	يعد الحديد من المعادن الهامة التي تدخل في تركيب الدم، وهو ينتمي الى مجموعة:						
أ	الفيتامينات	ب	الاملاح المعدنية	ج	الالياف	د	الدهون
٦	أي مما يلي من فوائد شرب الماء:						
أ	المحافظة على ثبات درجة حرارة الجسم	ب	مصدر هام للطاقة	ج	إمداد الجسم بالدهون	د	تخزين البروتينات
٧	عند تناول كمية متنوعة ومناسبة من الأطعمة يوميا، فإن الغذاء يصبح:						
أ	محددا	ب	متوازنا	ج	ناقصا	د	ملوثا

السؤال الرابع: اجب بعلامة (√) امام العبارة الصحيحة وعلامة (x) امام العبارة الخاطئة التالية:

١	المصدر الغذائي الوحيد المناسب للإنسان هو النبات.
٢	يمكن تناول الأطعمة الغنية بالدهون بكميات كبيرة.
٣	المشروبات الغازية مشروبات صحية يمكن شربها يوميا.

السؤال الخامس: تعرف على الصور التالية وأجب عن الأسئلة:

أ/ اوصف الشكل الذي امامك.					
					
ب/ تعرف على العادات الصحية التي تجنبنا الأمراض من خلال الصور.					
					
ج/ من خلال الصور التالية اكتب مجموعات المواد الغذائية.					
					

انتهت الأسئلة.

