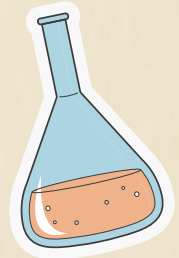
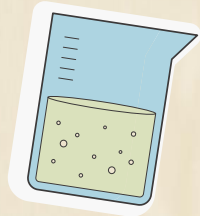


# جميعات تحصيلي كيمياء.

منيرة محمد العمر، ٣/٣.  
أ. عواطف محياء مطير.



١ - علم يقوم بدراسة نظريات

تركيب المادة....

الكيمياء التحليلية.

١

الكيمياء الذرية.

٢

الكيمياء الفيزيائية.

٣

٢- ما معامل الهيدروجين (x) في المعادلت الآتية:



١

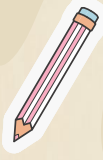
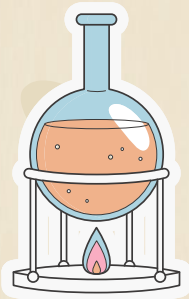
١

٦

٢

٣

٣



٣- لا يمكن تحديد مكان وسرعة  
الالكترون في الوقت نفسه..

مبدأ هايزنبرج

١

نظرية بور

٢

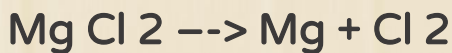
بلانك

٣

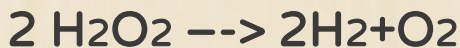
٤- أي المعادلات الآتية هي  
تفاعل تكوين...



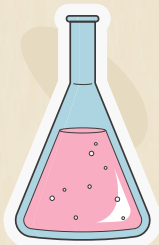
١



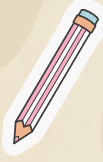
٢



٣



٥- إذا كان  $PH < 2$  محلول ما



فإنه:

متعادل.

١

حمض.

٢

قاعدة.

٣



٦- أي المركبات التالية غير

قطبي:

HF

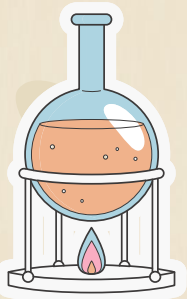
١

PCL 3

٢

CH 4

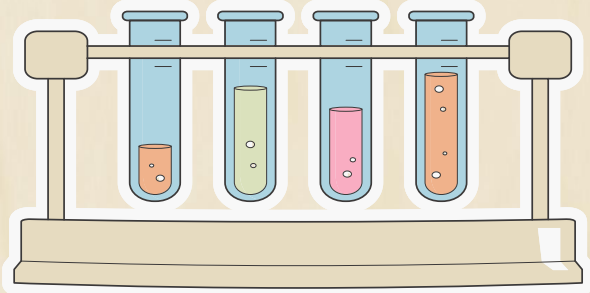
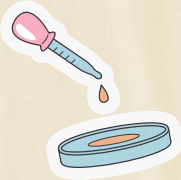
٣



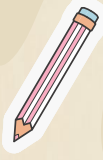


لا تَقْلِقْ إِذَا اسْتَمَّ حِلْمَكَ بِالتَّبْعِ..  
عَتْمًا..

سَتَجِدُ سَطْحًا تَتَكَثَّفُ عَلَيْهِ  
أَعْلَامُكَ يَوْمًا مَا..



٧- ما كتلت اطءاء بأجرام فف عفنت من ملح مائف  
كتلتف 10g ثم تسخفنفها حتف تغفر لونفها  
وأصبحت كتلتفها 8.3g ؟



٠,٧

١

١,٧



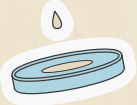
٢

٩,٢

٣

$$10 - 8.3 = 1.7$$

٨- أف الأف ففثل مقفاساً لكمفف اطءاء  
فقط؟



الكتلة

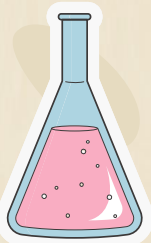
١

الكثافة

٢

الوزن

٣



لأن الكتلة ثابتة لا تتأثر بالجاذبية الأرضية.

## ٩- أي الخواص الآتية نوعية :

الكتلة

١

الكثافة

٢

الحجم

٣

● الكثافة واللون ودرجة الحرارة ومن الخواص النوعية (المميزة) التي لا تعتمد على كمية المادة.

## ١٠- أي الآتي يصنف من تغيرات أحوال

الفيزيائية الطاردة للطاقة؟

التسامي

١

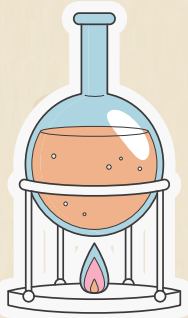
الانصهار

٢

التجمد

٣

● التجمد والترسب والتكثف تغيرات طاردة للطاقة، أما الانصهار والتبخر والتسامي تغيرات ماصة للطاقة.



# ١١- محلول معلوم التركيز الذي يستعمل لمعايرة محلول مجهول التركيز:



المحلول المركز

١

المحلول القياسي



٢

المحلول المخفف

٣

بينما المحلول المنظم هو الذي يقاوم التغير في  
قيمة pH.

# ١٢- الشحنة الكلية للذرة تعادل:



مجموع شحنة الإلكترونات والبروتونات

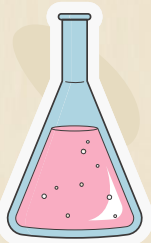
١

مجموع شحنة الإلكترونات

٢

مثلي مجموع شحنة الإلكترونات  
والبروتونات

٣





١٣ - ماذا يحدث عند زيادة  $N_2$  في المعادلة  
الآتية، يراج التفاعل نحو :



المتفاعلات

١

النواتج

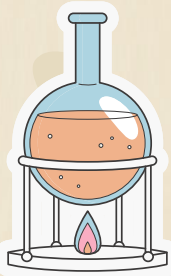
٢

لا يتأثر

٣

● إضافة مادة متفاعلة أو إزالة مادة ناتجة عند الاتزان  
تزيح موضع الاتزان ناحية النواتج.

● إضافة مادة ناتجة أو إزالة مادة متفاعلة عند الاتزان  
تزيح موضع الاتزان ناحية المتفاعلات.



## ١٤- لا يذوب الزيت في الماء لأن..



الماء غير قطبي

١

الزيت غير قطبي



٢

الزيت قطبي

٣

● الماء قطبي والزيت غير قطبي (القطبي يذيب القطبي)

## ١٥- عدد جزيئات الأوزون الناتجة عن



١٢ ذرة أكسجين:

٤

١

٣

٢

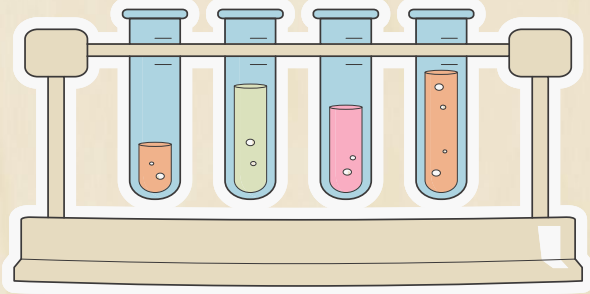
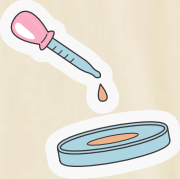
٦

٣

● جزيء الأوزون الواحد يحتوي على ٣ ذرات أكسجين  
 $٤ = ١٢ \div ٣$



خففه أحرانك، نخر معاوفك  
رشح أخطائك، اغلي غرورك،  
لتحصل على بلورات  
السعادة..



١٦- أأء المركبات العضوية التالية عالي في  
درجة الغليان ما هو؟



١

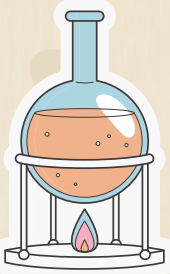


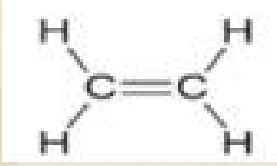
٢



٣

● الأحماء الكربوكسيلية تكون روابط هيدروجينية  
● مضاعفة وتكون أقوى من الكحولات





١٧ - سم المركب الآتي:

إيثان

١

إيثين

٢

إيثاين

٣

١٨ - أين يحدث جهد الإختزال؟

الكاثود

١

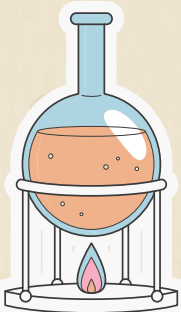
الأنود

٢

الكاثود والأنود

٣

● الأكسدة عند الأنود (المصعد)، الإختزال  
● عند الكاثود (المهبط)



١٩ - أكارصين أسرع من النحاس عند التفاعل  
مع نترات الفضة بسبب:



التركيز

١

طبيعة المواد المتفاعلة



٢

درجة الحرارة

٣

٢٠ - ماهي المركبات الأعلى ذوبانية في  
الماء ...



الأحماض الكربوكسيلية

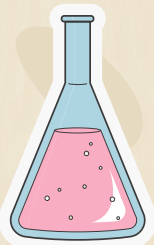
١

الإثيرات

٢

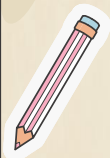
الألدهيدات

٣



بسبب تكون روابط هيدروجينية مع الماء

## ٢١- تذوب الزيوت في المذيبات...



القطبية

١

الغير قطبية

٢

الأيونية

٣

الزيت غير قطبي (المذيبات الغير قطبي يذيب الغير قطبي)

## ٢٢- أي من الآتي تغير كيميائي:



احتراق الورق

١

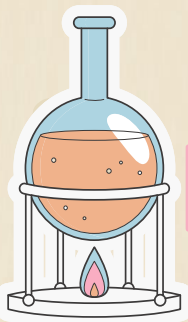
ذوبان الثلج

٢

كسر الزجاج

٣

التفاعل الكيميائي: حدوث تغير تركيب المادة.



٢٣- يعتمد ثابت ارتفاع درجة الغليان على:



طبيعة المذاب

١

طبيعة المذيب

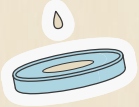
٢

حجم المذيب والمذاب

٣



٢٤- ما معنى "طاقة الذرة مكماة"؟



تأخذ قيم محددة صحيحة.

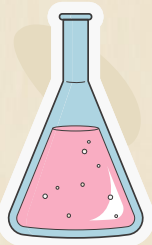
١

تأخذ قيم فردية.

٢

تأخذ قيم زوجية.

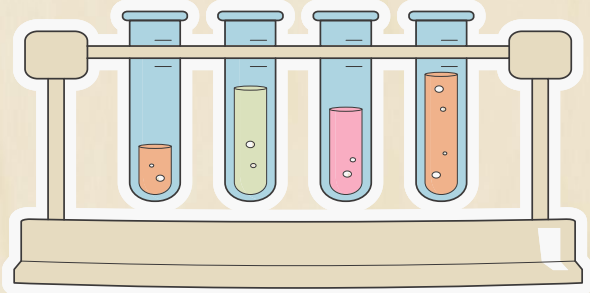
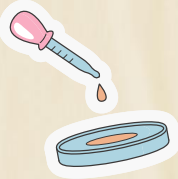
٣







لا شيء يظل على حاله فلا  
بد من تفاعلات تنهني أمور  
وتضيف أمور أخرى من عناصر  
أحياة لتنتج لنا أمنيات كبيرة  
بمركبات جديدة.



٢٥- العالم الذي اكتشف الإلكترون:

رذرفورد

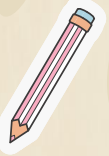
١

طومسون

٢

بويل

٣



٢٦- يتكور سطح الزئبق لأن قوى التلاصق:

أكبر من قوى التماسك

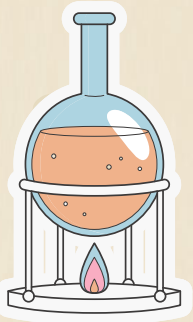
١

أقل من قوى التماسك

٢

مساوية لقوى التماسك

٣



## ٢٧- الروابط الفلزية هي روابط تتكون بين الأيونات الموجبة للفلز مع:



الأيونات الحرة

١

الإلكترونات الحرة



٢

البروتونات الحرة

٣

## ٢٨- يصنف الماء النقي بأنه مادة:



متعادلة

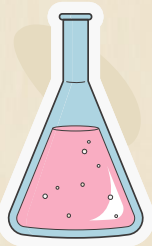
١

قاعدية

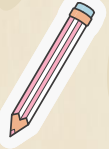
٢

حمضية

٣



٢٩- أي العناصر المشعة الآتية تستخدم  
في مجالات سلبية ذات أضرار مدمرة على



الإنسان :

الراديوم

١

اليورانيوم

٢

الثاليوم

٣

٣٠- التفاعل الذي توجد به مادة متفاعلة  
واحدة ....



تكوين

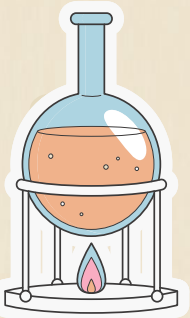
١

تفكك

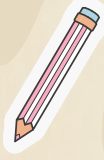
٢

إحلال

٣



٣١- أيّ اموار التاليه يسبب تناقصاً في طبقت الأوزون؟



ثاني أكسيد الكربون

١

الكلور وفلوروكربون



٢

أكاسيد الكبريت

٣

٣٢- التوزيع الإلكتروني الصحيح للسليكون ١٤ Si هو :



$[Ne] 3s^2 3p^2$

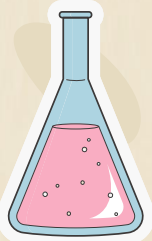
١

$[Ne] 3s^2 3p^3$

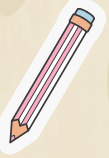
٢

$[Ne] 3s^2 3p^4$

٣



## ٣٣- تتناسب طاقة الفوتون :



طرديا مع الطول الموجي

١

عكسيًا مع الطول الموجي

٢

طرديا مع الكتلة

٣

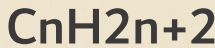
## ٣٤- الصيغته العامه للإيثاين هي :



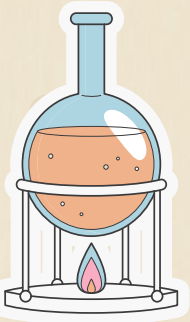
١



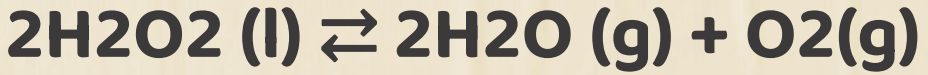
٢

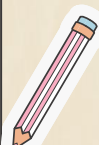


٣



٣٥- التعبير عن ثابت الاتزان للتفاعل التالي:




$$K_{eq} = [\text{H}_2\text{O}][\text{O}_2]^2$$

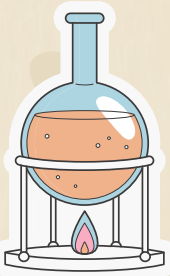
١

$$K_{eq} = [\text{H}_2\text{O}]^2 [\text{O}_2]$$

٢

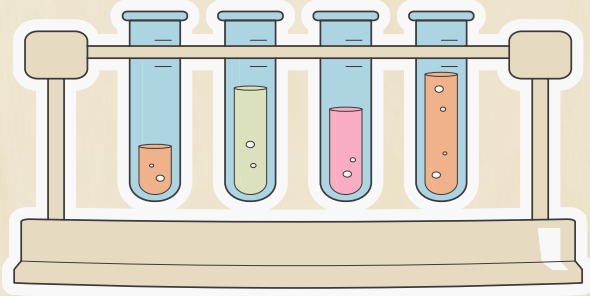
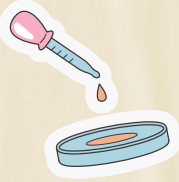
$$K_{eq} = [\text{H}_2\text{O}]^2 [\text{O}_2]^2$$

٣



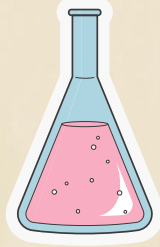
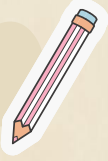


كن خفيفاً كالهليوم نشيطاً  
كالصوديوم مشعاً كاليورانيوم  
لامعاً مثل الذهب قوياً  
كالحديد يا مختصار كن كيميائياً .





# استمتع مع الكيمياء



<https://wordwall.net/ar/resource/52118976>

